

Vážení zákazníci,

dovolte, abychom vás opět informovali o důležitých novinkách a mimořádných nabídkách, které jsme pro vás připravili.

## AKCE „MAGICKÁ ČTRNÁCTKA“

Od **čtrnáctého** září do **čtrnáctého** listopadu můžete ušetřit při nákupu produktů Autodesku až **3x čtrnáct** tisíc (tedy **SLEVA 42.000,-Kč**) na každé licenci. Jak?

1. Uživatelé zaregistrovaných verzí (do 14.9.) AutoCADu LT mohou v tomto období upgradovat na plný *AutoCAD Rel.14* nebo *AutoCAD MAP* se slevou **3x čtrnáct** tisíc (**-42.000,-Kč**). Pořídili jste si z ekonomických důvodů jen AutoCAD LT a přitom byste potřebovali využít všech výhod plné verze AutoCADu Rel.14? Využijte této mimořádné akce!
2. Nemáte AutoCAD LT? Nevadí. **2x čtrnáct** tisíc (**-28.000,-Kč**) ušetříte při nákupu *AutoCADu Rel.14*, *AutoCAD MAPu* nebo *AutoCAD Mechanical*.
3. AutoCAD již máte? Nevadí, i vám může pomoci **Magická čtrnáctka** zvýšit užitnou hodnotu vašeho AutoCADu. **1x čtrnáct** tisíc (**-14.000,-Kč**) ušetříte při nákupu rastrové *nadstavby CAD Overlay 14*, vizualizačního programu *3D Studio VIZ R2* nebo strojařských nadstavb *Genius 14* či *MechSoft Profi 6.2* (včetně jeho upgrade z *Profi LT*).

(tyto slevy nelze sdružovat s multilicenčními nebo MJA slevami)

Magická čtrnáctka

14. 9. - 14. 11. 98

ušetříte až  
3x14 000 Kč  
za 1 licenci

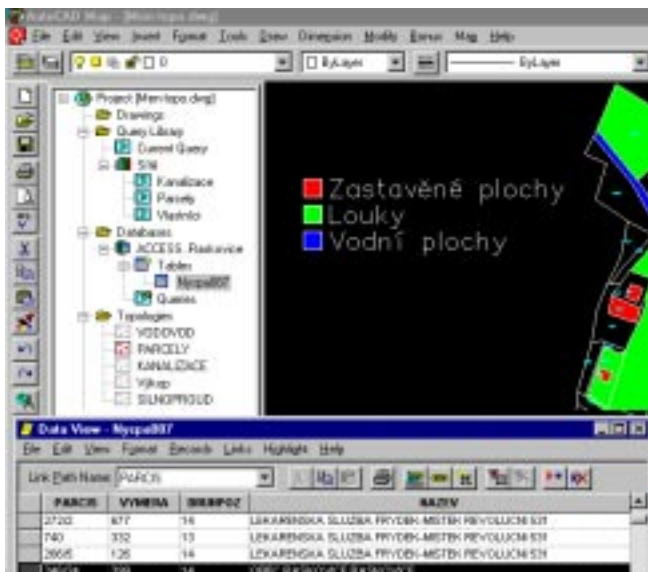
Co získáte upgradem AutoCADu LT na MAP? AutoCAD MAP 3.0 poskytuje v porovnání s AutoCADem LT tyto dodatečné rysy:

- Množství přídatných programů dodávaných přímo se systémem
- Práce s více výkresy současně
- Podpora práce v síti na úrovni uzamykání objektů
- Import/Export formátů DGN, SHP, ARCinfo coverage
- Konektivita na externí databáze
- Připojení a práce s rastrovými obrázky (skenované výkresy)
- Import rastru s georeferenčním bodem
- Spolupráce s programem Autodesk MapGuide (Internet)
- Ořezávání Xrefů a rastrových obrázků
- Funkce pro začišťování výkresu, odstranění duplicit, zjednodušení
- Multi-line objekty
- Region modelling
- Groups (seskupování)
- Network license manager a plovoucí licence bez HW klíče
- Import Postscriptových souborů a výplňových vzorů
- Objekty Minsert, Shape, Sketch, a Trace
- Geografické topologie (GIS)
- Browser databáze a browser projektu
- 3D objemové modelování (solid modelling)
- Modelování 3D ploch
- 3D editační příkazy
- Fotorealistický rendering
- Aplikace plně integrované do prostředí AutoCADu, využívající otevřené architektury a přístupu k datům pomocí ObjectARX™
- Nesrovnatelně vyšší produktivita oproti aplikacím pro LT
- Možnosti uživatelských úprav, maker a rozšíření
- AutoLISP
- ActiveX
- VBA - Visual Basic
- ADS/ObjectARX

## UŠETŘETE NA AUTOCAD MAPU 3.0

V rámci akce „**Magická čtrnáctka**“ nabízíme i zvýhodněný upgrade libovolného AutoCADu LT na plný *AutoCAD MAP* za 100.000,-Kč.

Pokud objednáte **plnou** verzi *AutoCAD MAP 3.0* v rámci akce „**Magická čtrnáctka**“, obdržíte jej za cenu 121.000,- Kč. Objednáte-li jej však do konce září, získáváte navíc kredit 14.000,- Kč na nákup libovolného zboží u naší firmy.



Rekapitulace slev v rámci akce „**Magická čtrnáctka**“:

Produkt	Sleva	Cena
AutoCAD LT --> AutoCAD R14cz	3x 14.000,-Kč	77.000,-
AutoCAD LT --> AutoCAD MAP3	3x 14.000,-Kč	100.000,-
AutoCAD Rel.14	2x 14.000,-Kč	111.000,-
AutoCAD MAP	2x 14.000,-Kč	< 121.000,-
AutoCAD Mechanical	2x 14.000,-Kč	117.000,-
CAD Overlay 14	1x 14.000,-Kč	35.000,-
3D Studio VIZ R2 CZ	1x 14.000,-Kč	55.900,-
Genius 14	1x 14.000,-Kč	25.900,-
MechSoft Profi 6.2	1x 14.000,-Kč	25.900,-
Profi LT --> MechSoft Profi 6.2	1x 14.000,-Kč	15.950,-

## DEMO CAD PRACOVISŤE

Další mimořádnou nabídkou jsou kompletní CAD pracoviště - z výstav a demo akcí CAD Studia, plně funkční s kompletním vybavením a plnou zárukou 12 měsíců. Jen do vyprodání. Ceny platné jen v uvedených sestavách SW+HW.

**HP Vectra XA 5/133 model 1600 + AutoCAD R14 CZ**  
 Intel Pentium/133 MHz, 64MB RAM, HDD 1.6 GB, CD-ROM 32x  
 Grafika MATROX Millennium, HP LAN, 17" HP monitor D2819A,  
 HP klávesnice, HP myš, Win95 CZ, AutoCAD R14 CZ vč. instalace  
 (tedy HP PC se 17" monitorem za -7.000,-Kč) **Cena: 129.800 Kč**

**HP Vectra VL6/233 model 2100 + AutoCAD MAP**  
 Intel Pentium II/233 MHz, 80MB RAM, HDD 2.1GB, CD-ROM 16x  
 Graf. karta CL 5446 2 MB, 17" HP monitor D2819A  
 HP klávesnice, HP myš, WinNT 4.0, AutoCAD MAP3 vč. instalace  
 (tedy HP PC se 17" monitorem za 5.800,-Kč) **Cena: 154 850 Kč**

## HP Kayak XA PC Workstation + AutoCAD R14 CZ

Intel Pentium II/233 MHz, 64MB RAM, HDD 2.5GB, CD 24x, audio Grafika CL5465 4MB AGP, 17" HP monitor D2819A, LAN 10/100 HP klávesnice, HP myš, WinNT4.0, AutoCAD R14 CZ vč. instalace (tedy HP PC se 17" monitorem za 17.000,-Kč) **Cena:154 000 Kč**

Ceny v závorkách: ve srovnání s běžnou cenou daného software

## NOVÉ PRODUKTY HEWLETT-PACKARD

Firma HP ukončila výrobu PC s procesory Pentium-MMX, nadále jsou vyráběny pouze PC s procesory Pentium-II (resp. jejich variantami **Celeron**, **Xeon** a **Mobile**).

Došlo k velkému poklesu cen HP Kayak PC workstation - především řady XA (ceny od 74.000,-Kč). V nabídce již jsou modely Vectra i Kayak se 450 MHz procesory a s novými procesory Xeon (rychlejší Pentium-II určené pro pracovní stanice, nárůst výkonu 5-15%). Některé modely jsou osazeny grafickou kartou GLoria Synergy, některé novou grafickou kartou Matrox Millennium G200 (ještě výkonnější nástupce Millenniuma-II, lze zakoupit i samostatně). Ekonomickou variantou Pentia-II jsou modely HP Vectra (řady VE7, VE8, VL8) s novým procesorem Celeron-A se 128kB cache pamětí.

Nadále platí velmi zajímavé ceny na modely HP Vectra VE (od 22.000,-Kč) a na notebooky HP OmniBook.

Nejvýkonnější řada HP Kayak XW byla doplněna o modely se supervýkonnou grafickou kartou **HP Visualize fx6**. HP uvádí dva nové typy monitorů - 15" **HP 50** a 17" **HP 700**, nový **CD-Writer 8100i** (4/24x) a rychlou barevnou tiskárnu **HP 2000C**.

Dvěma novými řadami serverů HP NetServer s procesorem Pentium-II jsou **LC-3** (workgroup servery se snadnou správou) a **LH-3** (výkonné, rozšiřitelné servery s vestavěným RAID polem).

Pro bezproblémové napájení serverů a dalších zařízení doporučuje firma HP napájecí zdroje (UPS) firmy APC. Novinkou v nabídce APC je **Symmetra UPS**, velkokapacitní UPS (až 16kVA) pro zálohování napájení celého datového centra nebo celé firmy.

Novinkou v oblasti financování HP je možnost získání **výhodného úvěru** na nákup CAD vybavení (PC, monitory, software, ...) s plotrem **HP DesignJet**.

## NOVINKY SOFTWARE A CAD

Na trhu je inovace AutoCADu Rel.14 - verze 14.01. Změny se týkají podpory VisualBasic for Applications (logo compliance), plovoucích licencí pro síť IPX, jádra ACIS 3.0 a inovace modulu Whip! pro publikování na Internetu.

Koncem srpna byl zahájen prodej **Mechanical Desktopu 3.0**. Oproti verzi 2.0 přináší několik desítek vylepšení stávajících funkcí a nové jádro ACIS 4.2.

Zajímavou novinkou je **ECS-CAD LT**, určený pro projektování v oblasti elektrotechniky. Produkt obsahuje OEM verzi AutoCADu R14 a samotnou aplikaci ECS-CAD LT. Hlavní parametry: formát DWG, základní funkce AutoCADu R14, kreslení 3- i 1-pólových schémat, PLC moduly, modifikace značek, maker i formátu výpisů, křížové reference mezi vodiči, PLC, stykači apod., import externích AutoCADovských bloků, import DXF formátu, výpisy svorek, zařízení, kusovník, PLC, databáze výrobců. Cena programu ECS-CAD LT je 28.500,-Kč.

### STRUČNĚ:

- **HP Kayak** je dle testů PC-Magazine vůbec nejrychlejší PC
- Matrox uvádí novou grafickou kartu **Millennium G200**
- Drivery **SoftEngine pro Rel.14** si můžete vyzkoušet z WWW
- **Aktuální ceny** - viz ikonka **KOUPIT** na našem WWW

Dvěma lokalizačními novinkami jsou **České prostředí pro 3D Studio VIZ R2** a **České prostředí pro AutoSketch R5**. Česká lokalizace VIZ R2 (připravená CAD Studiem) zpřístupňuje použití této nejnovější verze vizualizačního a animačního programu pro designéry a architekty. VIZ R2 umožňuje (jako první vizualizační aplikace) přímé propojení výkresu AutoCADu s 3D scénou (DWGlink). AutoSketch R5 je nejjednodušší z rodiny CAD produktů Autodesku. Tato 2D CADD aplikace je kompatibilní s Office97.

Firma Corel Systems přichází s několika novinkami - novou verzí DTP programu **Corel Ventura 8** (včetně publikování do HTML) a zvýhodněnou sadou **CorelDRAW Select** obsahující CoreDRAW 7 a CorelPAINT 7 za cenu 3.170,-Kč. Trpíte-li nedostatkem klipartů a obrázků, určitě vás uspokojí 1.000.000 obrázků (!) na CD **Corel Gallery Magic**.

Novinkou v nabídce Microsoftu je vedle **Windows 98** i nový **MS Office Small Business Edition (SBE CZ)**, zvýhodněná sada MS Office 97 pro menší firmy (bez MS PowerPoint, ale navíc s Internet Explorerem 4 a MS Publisherem).



## MOTIVA - DOCUMENT MANAGEMENT

Novým produktem v nabídce CAD Studia je **MOTIVA**, nástupce programu Autodesk WorkCenter, systému pro správu elektronických dokumentů (i dle ISO9000).

MOTIVA řeší správu dokumentů, jejich revize, schvalovací procesy, protokolování změn, atd. formou otevřeného klient-server systému postaveného jako rozšíření MS-BackOffice serveru. Klient MOTIVA pracuje buď jako samostatná 32-bitová aplikace nebo v prostředí AutoCADu nebo (i vzdáleně) v prostředí Web-browseru. MOTIVA přímo spolupracuje s AutoCADem a Mechanical Desktopem.



## CAD TIPY A TRIKY, DISKUSNÍ FÓRUM

Tipy a rady pro uživatele AutoCADu a nejen pro ně:

*Jak najít výkresy pocházející z určité verze AutoCADu?* Můžete využít funkce Find Files/Najít soubory Windows95/98/NT (tlačítko Start). Jako název souboru zadejte \*.DWG a v záložce Advanced/Upřesnit zadejte text:

- AC1004 - DWG z Rel.9
- AC1006 - DWG z Rel.10
- AC1009 - DWG z Rel.11/12
- AC1012 - DWG z Rel.13
- AC1014 - DWG z Rel.14:

### VÝSTAVY

Zveme vás do našich expozic na výstavách:  
**For Arch Praha**  
22.-26.9.1998  
**Mezinárodní strojírenský veletrh Brno**  
14.-18.9.1998  
**INVEX 98 Brno**  
5.-9.10.1998

Máte otázku k AutoCADu? Přihlaste se do e-mailového diskusního fóra **CAD Forum** na adrese <http://www.cadstudio.cz/cadforum>

*Těšíme se na další spolupráci*

*Podrobné cenové i technické informace vám rádi poskytneme na výše uvedených adresách.*

