

Vážení zákazníci,

dovolte, abychom vás informovali o zajímavých novinkách a mimořádných nabídkách, které jsme pro vás připravili.

Upozorňujeme zvláště na ukončení možnosti upgrade AutoCADu R14.

## NOVÝ AUTOCAD 2002 A RODINA PRODUKTŮ 2002

V červnu byly uvedeny nové verze prakticky celé rodiny produktů firmy Autodesk. Základem většiny z nich je nový **AutoCAD 2002** - orientovaný na vyšší produktivitu kreslení, jednoduchost a kompatibilitu, s novými možnostmi licencování. České verze jsou (nebo zkrátka budou) rovněž k dispozici.



Jaké jsou nové vlastnosti verze 2002 - detailněji:

### Každodenní kreslicí funkce

- Skutečné asociativní kótování (změna kóty při editaci entity), včetně výkresového prostoru - nejčastější přání uživatelů
- Nové nástroje pro správu hladin
- Nové nástroje pro editaci textu (měřítko, zarovnání)
- Správa a export atributů bloků (BATTMAN)
- Rízení 3D Orbit
- Kontrola pravopisu i pro atributy
- Řada nových proměnných a nastavení (např. halo efekt, zobrazení skrytých hran jinou barvou...)
- Plně kompatibilní formát DWG (stejný ve verzích 2000/2000i/2002)



### Publikování dat

- Rozšířený formát DWF (hi-res) pro přímý tisk e-Plot výkresů (další vylepšení: optimalizace pro prohlížení, barevné hloubky, typy čar, výplně, kratší rastry...)
- Rozšířené možnosti publikování výkresů na Web (šablony, uživatelské úpravy)
- Vestavěná technologie i-drop (inteligentní objekty z Webu)
- DesignXML - design formát výkresu pro Web ("webovský DXF" v XML formátu)
- Ušší integrace s PointA a Buzzsaw.com (Internet folders)
- Součástí AutoCADu je nový prohlížeč a redline nástroj Volo View Express

### Normy a standardy

- Nástroje pro audit výkresů co do použití norem (interaktivní i dávkový)
- Překladač hladin (přemapování)
- Vynucení firemních norem ve výkresech (styly, hladiny...), DWS soubory
- Rozšířená vývěska v okně Dnes

### Licencování, systém

- AutoCAD 2002 je podporován na Win98, ME, 2000 a NT4, již ne na Win95
- Nový správce síťových licencí FLEXlm (reporting, statistiky, export, redundantní servery, přepínání lokální/síťová licence)
- Vylepšený správce lokálních licencí (C-Dilla)
- Možnost časově omezené licence (pronájem na 30, 60, 90 dnů)
- Možnost "subscription" (předplatné) - průběžné aktualizace formou extensions, neplatí se za další upgrade
- Pro větší zákazníky: možnost provozu AutoCADu prostřednictvím hostingu - Citrix na Windows 2000

...plus další novinky

Dalšími novými produkty jsou **AutoCAD LT 2002**, **CAD Overlay 2002**, **OnSite View 2**, **Mechanical Desktop 6**, **AutoCAD Mechanical 6**, **Autodesk Map 5**, **Architectural Desktop 3.3**, **Land Desktop R3**, **Volo View 2**. U řady z těchto produktů připravujeme lokalizaci do češtiny.

Upgrade je možný z rodiny produktů 2000i, 2000 a z R14.

### STRUČNĚ:

- **MS Office XP** - promo akce - optická myš zdarma
- **Nové MS Application, ISA, SharePoint a Mobile Server**
- **HP Brio PC P-III/800** za cenu Celeronu
- **Aktuální ceny** - viz ikonka **KOUPIT** na našem WWW

### HOSPODÁŘSKÝ VÝSLEDEK 2000 - CAD STUDIO, AAC

Obrat společnosti CAD Studio vzrostl v roce 2000 na 80 mil.Kč. Firma má v současné době 29 zaměstnanců působících ve čtyřech lokalitách. Konsolidovaný obrat mateřského holdingu, AAC činil v roce 2000 5.6 mld. Kč. Za 1.pololetí roku 2001 zaznamenala firma CAD Studio meziroční růst o 18,6%, přičemž oblast služeb vzrostla o 52%.

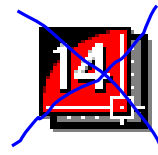
### AUTODESK TOP DEALER 2000

Firma CAD Studio získala již posedmé za sebou titul Autodesk Top Dealer, určený pro nejuspěšnější prodejce v republice.

### KONČÍ MOŽNOST UPGRADE Z R14 A LT98 !

Jak jsme vás již informovali, možnost upgrade z AutoCADu R14, AutoCAD LT 98, ale i Mechanical Desktopu R2/R3 a AutoCADu Map R2/R3 **končí dnem 15.1.2002.**

Samotná licence samozřejmě zůstává v platnosti, končí pouze možnost jejího povýšení na novější verzi za cenu upgrade. Po tomto datumu již novější verzi zakoupíte jen za plnou cenu.



### PŘÍCHÁZÍ NOVÝ 64-BITOVÝ PROCESOR INTEL ITANIUM

Firma Intel uvedla na trh nový 64-bitový procesor ITANIUM vyvíjený ve spolupráci s HP. HP zároveň uvedl na trh první počítače s tímto procesorem - jsou to pracovní stanice řady **i2000** a server HP NetServer RX4610 - vše s operačními systémy Windows XP64, Linux-64 a HP-UX. Řada IA64 je kompatibilní se stávajícími procesory IA32 (Pentium). Compaq oznámil ukončení vývoje svých 64-bitových procesorů Alpha.



Při této příležitosti a k uvedení nových produktů řady 2002 byla oznámena řada zvýhodnění pro upgrade na vyšší verze i pro přechod z AutoCADu na "vertikální" profesní verze produktů Autodesku. U většiny z nich platí pravidlo "Čím dříve upgradujete, tím více ušetříte".

V následující tabulce najdete možnosti upgrade z AutoCADu R14 a dalších končících produktů - bližší informace o nejvýhodnějším postupu upgrade a cenách vám rádi poskytneme osobně nebo telefonicky.

Na \ Upgrade z:	z R14	z MDT 2/3	z MAP 2/3
<b>AutoCAD 2002 CZ</b>	34.350,-		
<b>AutoCAD 2000i CZ</b>	24.000,-		
<b>Archit. Desktop 3 CZ</b>	* 24.000,-		
<b>AutoCAD Mech.6 CZ</b>	34.400,-		
<b>Mech. Desktop 6 CZ</b>	99.700,-	51.600,-	
<b>Inventor 4 (+1 rok)</b>	145.900,-	99.990,-	
<b>Autodesk Map 5</b>	31.700,-		34.400,-
<b>Autodesk Map 2000i</b>	20.600,-		25.800,-

ceny jsou závislé na aktuálním kurzu EURO - kontaktujte nás

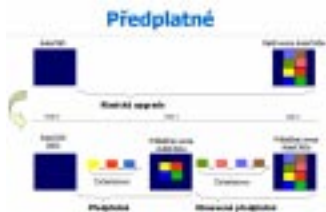
\* akce, jen do 30.8.2001 (z **LT98** lze upgradovat na **LT2000i/2002**)

Zároveň nabízíme zvýhodněný upgrade nadstaveb Mechsoft Profi a Cadkon z verzí 14 na verze aktuální.

## NOVÉ CAD PRODUKTY AUTODESK

S uvedením nové řady produktů Autodesk oznámil rovněž nové možnosti licencování - **předplatné** (subscription), časový **pronájem** (licence na 30, 60 a 90 dnů) a **hosting** (provoz aplikace terminálovým způsobem). V Evropě budou tyto modely zavedeny později v letošním roce.

Především předplatné představuje podstatnou změnu v procesu upgrade. Autodesk plánuje povyšovat funkčnost produktů formou tzv. "extensions" - doplňkových modulů. Předplatitelé budou dostávat (a zavádět) tato rozšíření průběžně. Po určité době (cca 1 rok) se tato průběžně rozšiřovaná funkčnost sumarizuje do nové release - tu bude možné získat i formou klasického upgrade.



### ZVYŠUJÍCÍ SE PODÍL NA TRHU CAD

Prodej produktů Autodesk v ČR zaznamenal v loňském roce růst o 46%, ve stavebnictví dokonce o 253%. Ve světě je již přes 1.5 milionu uživatelů AutoCADu LT.

Společným rysem nové rodiny 2002 je i využití internetového standardu XML. XML je nabízen jako alternativa otevřeného přenosového formátu DXF; XML je využíván i v technologii iDrop pro vkládání komponentů výkresu (např. katalogových bloků) z Web stránek přímo do výkresu AutoCADu, scény 3D Studia, atd. Další varianty XML jsou využívány např. pro komentování výkresu pomocí produktů Volo (RedlineXML) nebo v Land Desktopu (LandXML).

### ZVÝŠENÍ CEN PRODUKTŮ AUTODESKU !

Po únorovém zvýšení cen vlivem nepříznivého vývoje parity kurzu USD proti EURu se od data uvedení nového AutoCADu LT 2002 zvyšuje i cena tohoto produktu.

**Architectural Desktop R3** (nyní včetně české lokalizace a norem) je objektový modelář, který v sobě zahrnuje široké možnosti pro 3D modelování a zároveň i tvorbu 2D výkresové dokumentace. Obsahuje nástroje na kreslení zdí, oken, dveří, schodišť, zábradlí, střech..., čímž velice urychlí práci a tvorba dokumentace přitom probíhá ve 2D i 3D zároveň. Jednoduchost a usnadnění spočívá i v možnosti jeden a tentýž model vytisknout pro účely studie i finální dokumentace – stačí přepnout příslušné zobrazení, aniž by se muselo cokoliv mazat apod. Podporuje zároveň i týmovou práci – práce na jednom projektu může probíhat na více PC najednou. Má přímou vazbu na 3D Studio Viz, dokonce tento program sám umožňuje rendrování, průchody budovou, perspektivu apod. – obsahuje i mnoho knihovnických prvků pro zařízení objektů, i exteriérové vizualizace – stromy, rostliny, ... Velkou výhodou je také možnost otevření více výkresů najednou a přetahování (drag and drop) jednotlivých částí mezi nimi. Je postaven na základu AutoCADu, což umožňuje používat jeho veškeré funkce i bezproblémovou komunikaci s AutoCADovskými nadstavbami. Funkce pro obvodové pláště budov, kreslení AEC profilů, uživatelská přizpůsobení, firemní standardy, třídy IFC a větší podpora internetu jsou jedny z mnoha nových funkcí ADT3.

Po celém světě je již používáno přes 100.000 licencí tohoto programu, přes 800 lokalizovaných licencí i v Česku.

Další lokalizovanou novinkou (září 2001) jsou strojařské aplikace **AutoCAD Mechanical 6 CZ** a **Mechanical Desktop 6 CZ**. Tyto nové verze jsou dodávány pouze ve verzi PowerPack, tedy včetně výpočetních funkcí a rozsáhlých knihoven normalizovaných konstrukčních prvků. Vedle nových funkcí jádra AutoCADu 2002 najdete i řadu strojařských vylep-



šení - v AutoCADu Mechanical 6 jsou to: asociativní tabulky děr, skupiny hladin, vestavěný IGES translator, generování NC dat, vylepšený kusovník, seskupování v rozpiskách, funkce UložJako do Mechanical 2000i, podpora Streamline, vylepšený návrh a analýza pružin. V Mechanical Desktopu 6 najdete především tyto novinky: přímá editace těles importovaných z AutoCADu nebo jiných zdrojů (např. STEP), nový prvek "závit" (parametrický, součást modelu, přenos do výkresové dokumentace), vylepšená tvorba otvorů, jednodušší tvorba rozstřelů - bez omezení (externí podsestavy, trajektorie), vylepšená práce s kusovníkem, pozicemi a hmotovými vlastnostmi, podpora Autodesk Streamline (spolupráce týmů přes Web), externalizace se šablonou (dodržování firemních standardů), nezávislé detaily (asociativní, ale s možností úprav), vylepšený export pohledů do 2D (nastavení parametrů), zobrazení zaniklých interferenčních hran, možnost samostatné práce s instancí prvku pole, vylepšený 3D manipulátor se 6 stupni volnosti, vestavěný translator IGES a STEP, automatická konverze těles (solid) na součásti (part), volitelný doplněk Feature Exchange pro rozpoznání parametrických prvků na neparаметrických součástkách (např. importovaných).

V červenci byl uveden na trh nový **Autodesk Map 5**. Kromě funkcí AutoCADu 2002 obsahuje vylepšení v oblasti importu/exportu dat, průvodce pro tvorbu tematických map, nové souřadné systémy, vylepšené propojení na databáze a API, georeferencované wavelet rastry, může být klientem serveru Oracle Spatial a GIS Design Server.

Na Autodesk Mapu je postaven i nový **Land Desktop 3** pro zemní práce a modelování terénu. Potřebujete-li u kteréhokoliv produktu řady 2002 rozšířit funkčnost v oblasti rastrů nebo doplnit vektorizační funkce, je pro vás určena nadstavba **CAD Overlay 2002**.

Pokud potřebujete přístup k výkresové dokumentaci v terénu, nebo pokud potřebujete výkresy v terénu poznávat, určitě oceníte produkt **Autodesk OnSite View**, který zpřístupňuje prohlížení, měření a poznámkování DWG výkresů na kapesních počítačích s Windows CE (PocketPC a HandheldPC - např. HP Jornada nebo iPAQ). Poznámky (redline) z OnSite View lze přímo načíst do AutoCADu. **OnSite Enterprise** umožňuje přenést mapová a GIS data z firemního serveru na váš kapesní počítač vybavený Windows CE. Na něm můžete s těmito daty pracovat v terénu a po jejich aktualizaci přenést změny zpět na server (podporuje server Autodesk MapGuide).



Autodesk (Discreet) uvedl na trh novou verzi 3D Studia **MAX - 3ds max 4** (aktuální verze je 4.2). Novinkami jsou: nová inverzní kinematika, kosti jako parametrické objekty, deformátory kůže a kloubů, Realtime Direct3D, podpora Intel MultiRes (MRM), polyobjekty, Motion Blur, hloubka záběru, HSDS od Mental Images, nové prvky uživatelského prostředí, Visual MaxScript. Upgrade z verze R3 stojí 30.900,-Kč, nové licence cca 130.000,-Kč.

**Reactor** pro Max je nový plugin pro řešení realistické dynamiky těles měkkých i tuhých (vč. např. vody) v 3ds max.

Ve všech filmech nominovaných na letošní ceny Oscara v kategorii Vizualní efekty (Gladiator, Hollow Man a The Perfect Storm) hrály klíčovou roli animační produkty firmy Discreet (Autodesk).

Chcete-li si vyzkoušet AutoCAD 2002 CZ nebo jinou CAD aplikaci sami, rádi vám zašleme plně funkční českou **zkušební verzi** (TRIAL) omezenou na 15 dní. Můžeme vám poskytnout i zkušební verze "Desktop" aplikací a Autodesk Inventuru.

Veškeré ceny upgrade ze starších verzí i zajímavé ceny "cross-upgrade" ze starších verzí AutoCADu přímo na nová vertikální řešení založená na AutoCADu 2002 najdete na našem WWW Shopu - <http://shop.cadstudio.cz> nebo vám vypracujeme konkrétní nabídku.

## AUTODESK INVENTOR - DO 3D JEDNODUŠE

Bouřlivým rozvojem prochází **Autodesk Inventor** - 3D modelář s jednoduchým ovládním. Autodesk Inventor umožňuje bezbolestný přechod z 2D do 3D, s vaší stávající DWG dokumentací můžete nadále pracovat, můžete modelovat i velmi rozsáhlé 3D sestavy pomocí tzv. adaptivního modelování. Produktivitu lze prokazatelně dosáhnout již během prvního dne učení!



Jste-li vlastníky AutoCADu nebo Mechanical Desktopu, nemusíte Inventor kupovat za plnou cenu - Inventor lze zakoupit za zajímavých podmínek i jako tzv. Companion licenci ke stávajícímu AutoCADu nebo Mechanical Desktopu, nebo dokonce jako upgrade (verze Companion je dostupná i pro aplikaci Mechsoft.com - viz níže). V obou případech vám vaše původní aplikace zůstává, takže této cesty můžete využít i pro zvýšení počtu CAD pracovišť!

Nové verze Inventoru přicházejí v rychlém sledu (nová R5 cca v říjnu), v ceně je však 1-roční "maintenance", tedy získávání nových verzí v tomto období zdarma. Na níže uvedené web stránce najdete přehled plánovaných novinek v Inventoru až do verze R7. Dovolujeme si upozornit i na zajímavý online manuál k Autodesk Inventoru v češtině plus na řadu nastavbových aplikací nad Inventorem - odkazy viz [www.cadstudio.cz/prod/ai.htm](http://www.cadstudio.cz/prod/ai.htm)

## AUTODESK PRODUKTY NA WINDOWS XP

Autodesk oznámil podporu nového operačního systému Windows XP. Informace o provozování stávajících CAD aplikací na Windows XP najdete na v naší databázi CAD Tipů - [www.cadstudio.cz/tipy](http://www.cadstudio.cz/tipy)

## DALŠÍ CAD NOVINKY

"**Vstupte do 4.dimenze**" je časově omezená akce, v jejímž průběhu můžete získat strojírenské produkty Autodesk Inventor a **MechSoft.com for Inventor** v rámci jednoho strojírenského CAD řešení. Do 31.10.2001 lze získat produkty Autodesk Inventor a MechSoft.com for Inventor za cenu Autodesk Inventoru. Oba programy jsou určeny pro navrhování strojírenských výrobků ve 3D a jejich nasazení přináší uživateli významné zkrácení vývojového cyklu výrobků, zvýšení produktivity a kvality návrhu, provázené značnými finančními úsporami a zvýšením vlastní konkurenceschopnosti podniku. Adaptivní technologie Autodesk Inventoru a znalostmi řízené konstruování aplikace MechSoft.com pro Inventor reprezentované strojírenskými výpočty, správcem vazeb a inteligentními normalizovanými 3D součástmi představují nejnovější technologie použité v CAD systémech.

**ANSYS DesignSpace 6** je nová verze aplikace pro výpočty pevnostních úloh metodou konečných prvků (MKP/FEA) v Mechanical Desktopu a Inventoru. K dispozici jsou základní moduly: Entra (komponenty), Advansia (sestavy) a Optima (sestavy, manuální tvorba sítí, nelinearity).

**SPI SheetMetal 6** je nová verze aplikace pro modelování a rozvin plechových součástí. Verze 6 podporuje nový Mechanical Desktop 6 a AutoCAD 2002. SheetMetal bude k dispozici i pro Inventor R5.

**AutoTURN** je zajímavá specializovaná aplikace pro návrh průjezdových křivek vozidel v urbanistických nebo silničních projektech v AutoCADu 2000/2002. K dispozici jsou simulační funkce a rozšiřitelná databáze vozidel. K dispozici též s databází pojezdů letadel.

Pro vektorizaci rastrových podkladů do CAD formátů slouží aplikace **Vectorly 5.0**. Vectorly je samostatný program pro profesionální automatickou vektorizaci rastrových podkladů a jejich konverzi do DWG/DXF (nebo DGN a DWF). Vectorly rozpoznává texty (volitelně i symboly), šrafury, oblouky, různé tloušťky čar.

**Autodesk Architectural Studio** je oficiální název původního projektu StudioDesk - nové architektonické aplikace Autodesku pracující přes Web - v režimu hostování na serveru Autodesku (ASP).

Nová verze bezplatného prohlížeče DWG a DWF vykreslů **Volov View Express** je ke stažení na našem WWW serveru.

V naší nabídce najdete několik nových modelů monitorů **EIZO** vhodných pro oblast DTP a CAD. Je zde i první LCD monitor 20" s rozlišením 1600x1200 - **EIZO L771**.

Především pro Autodesk Inventor, ale i pro řadu nových CAD aplikací ve 3D jsou stále důležitější rychlé a spolehlivé **3D akcelerátory**. Přičemž záleží nejen na samotném akcelerátoru (dnes většinou čipy nVidia), ale i na stavbě grafické karty a především na jejich drivech. V této oblasti můžeme doporučit karty **ELSA** - včetně nových modelů Synergy-III, Synergy-2000, Gladiac 920 a speciální verzi GLoria DCC optimalizované pro 3ds max 4.

Upozorňujeme rovněž na nová 3D vstupní zařízení **SpaceMouse** a **Spaceball** vhodná pro Inventor, Desktop nebo 3ds max.

## CAD APLIKACE FIRMY CAD STUDIO

K ve světě nejoblíbenějším CAD utilitám z dílny CAD Studia patří:

- ♦ **Excellink** - živé propojení atributů bloků v AutoCADu s daty v tabulce Excelu. Změna dané buňky v Excelu (i například jako výsledek výpočetní funkce Excelu) se projeví změnou atributu ve výkresu. Excellink je k dispozici pro AutoCAD 2000/2000i/2002 a LT. Excellink získal nedávno ocenění "CADdepot Tool of the Week".
- ♦ Nová utilita **AreaUtil** dynamicky propojí textovou popisku s údajem o ploše s obrysovou křivkou dané plochy. Při jakékoliv změně obrysu se pak popiska automaticky zaktualizuje.
- ♦ Bezplatnou utilitu **Napkin** nyní nabízíme i ve verzi pro Architectural Desktop 3 (a AutoCAD 2000i).
- ♦ Nová verze aplikace **LogOff** (odhlášení nepoužívaných síťových licencí AutoCADu) rovněž podporuje i nový AutoCAD 2002. Přehled dalších aplikací najdete na [www.cadstudio.cz/vyvoj](http://www.cadstudio.cz/vyvoj).

## STAVEBNICTVÍ, ARCHITEKTURA, ELEKTRO

Vedle Architectural Desktopu R3 je dnes k dispozici i řada profesionálních nadstaveb kompatibilních s novým AutoCADem, popř. AutoCADem LT. Je to především CADKON 2002, CADKON-2D v6, TZB aplikace CADKONu pro vzducho-, elektro- a zdravotnickou. Upozorňujeme rovněž na výhodné bundly **CADKON-Architekt**.

**CADKON 2002** je nová verze nejrozšířenější stavařské aplikace nad AutoCADem, určená pro nový AutoCAD 2002.

**CADKON RCD** je nový objektový modul pro projektování betonových konstrukcí ve 2D a 3D. Nová verze **CADKON-HS** (HyperSteel) je určena pro 3D projektování ocelových konstrukcí, s volitelnými moduly výpočtu kolize, těžiště a NC výstupem.

**Pit** je oblíbená TZB aplikace pro Arch.Desktop, AutoCAD i LT s moduly pro elektro, zdravotnickou, topení a vzduchotechniku. Použití standardu IFC umožňuje snadnou komunikaci s AEC modelem.

**EIProCAD** je elektro aplikace se zaměřením na stavební elektrické rozvody. Dodává se ve třech variantách - jako nadstavba AutoCADu (R14 až 2002), AutoCADu LT (97/98/2000/2000i).

**Wils** je aplikace pro výpočty umělého osvětlení. Aplikace **Welv** slouží pro výpočty zkratů a dimenzování silnoproudých vedení.

## NOVÁ SLUŽBA CAD STUDIA

Zakázkový velkoformátový tisk nyní zajišťujeme na našem novém modelu plotru HP DesignJet 5000PS. Vyzkoušejte si sami novou kvalitu 6-barevného tisku v rozlišení 1200dpi na formát A0+ (42").

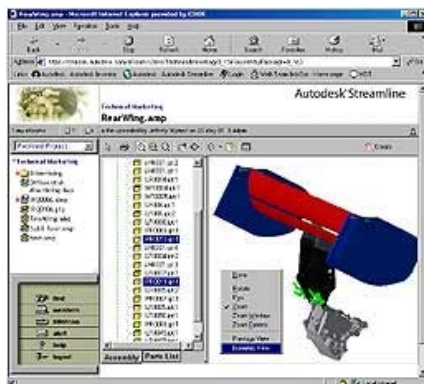


## STROJÍRENSTVÍ, VÝROBA, PDM

Autodesk uvedl nový produkt/službu **Autodesk Streamline** pro jednoduché sdílení strojírenských návrhů prostřednictvím WWW.

Streamline je internetová nebo intranetová aplikace pro bezpečné publikování, zobrazování a správu 3D modelů a sestav, včetně efektivní práce s velmi rozsáhlými 3D sestavami. I netechničtí pracovníci (obchod, servis, vedení...) tak mají personalizovaný přístup k datům návrhu, složení sestav i k vizualizovaným modelům - a to i na pomalejších internetových linkách, např. na cestách.

Streamline může pracovat i jako doplněk firemního PDM systému - pomocí rozhraní lze zaintegrovat do existujících web řešení.



## GIS, SPRÁVA MAJETKU, MAPOVÁNÍ

Nový klient MapGuide 5.5 nabízí rychlejší přepínání hladin - stáhněte si na [www.cadstudio.cz/download](http://www.cadstudio.cz/download)

Autodesk uvedl nový GIS produkt, určený především pro správce inženýrských sítí a distribuční společnosti - **GIS Design Server**. Jde o aplikaci klient-server, která umožňuje ukládat grafická i tabulková data v jedné centralizované databázi (Oracle). Klientem tohoto systému může být například Autodesk Map.

CAD Studio nabízí ucelený intranetový systém pro **Facility Management**, jež umožní pracovat s mapou areálu či půdorysem budovy napojeným na popisné informace, dokumenty, informace z jiných systémů apod. Lze pak snadno zjistit, kde se místnost nachází, jaká je v ní podlaha, kolik je v ní telefonních zásuvek nebo kdo ji má pronajatou apod. Systém je určen pro využití širokým spektrem uživatelů od managementu po údržbáře. Řešení je založeno na technologii Autodesk MapGuide. Zdrojem dat mohou být výkresy z AutoCADu či jiného CAD nebo GIS systému. Systém je vhodný i jako doplňkový produkt pro projekční kanceláře, které tak mohou nabídnout zákazníkovi nejen projekt, ale celý "inteligentní elektronický model budovy".

**EnerGIS** je internetové řešení realizující informační systém pro energetické společnosti (elektro, teplo, plyn, voda). Umožňuje snadné on-line publikování informací z jednotlivých databází společnosti přímo na WWW stránky intranetu nebo internetu. Ve web prostředí můžete přímo editovat informace v provozních databázích.

Aktualizované informace jsou okamžitě publikovány na WWW stránkách. Systém automaticky tvoří přehledy, třídění a vyhledávání informací. Data lze získávat i z existujících databázových systémů ve všech rozšířených databázových formátech.

Grafické (mapové) informace jsou publikovány z vektorových (AutoCAD, MicroStation, ArcInfo, MapInfo, ...) a rastrových (libovolný formát např. leteckých snímků). Tato data lze propojit s databází (katastr, ceny, adresy...) pro analytické zobrazení tematických map. Systém tak propojuje vaše stávající datové zdroje do jednoho přehledného celku umožňujícího nové pohledy na vaše cenná data.

## SLEVY PRO ČLENY KOMOR ČSSI, ČKAIT, ČKA

Poskytujeme slevu na většinu Autodesk produktů a cross-upgradů ve výši -20% (-0% na upgrady) pro členy Českého Svazu Stavebních Inženýrů (platné do 1.12.2001, prodlouženo), členy ČKAIT (platné do 1.12.2001, prodlouženo) a členy České komory architektů (platné do 2.10.2001). Využijte vašeho členství k získání významné slevy.

Do naší nabídky jsme nově zařadili **digitální datové zdroje** map České republiky vhodné pro oblast GIS i projektování. Jedná se o rastrové i vektorové formáty map ČR (vrstvy silnice, sídla, lesy/zeleň, vodstvo, železnice), Prahy všech krajských měst a většiny okresních měst. Autorem map je společnost CEDA. Rádi vám poradíme nevhodnější datový zdroj pro daný účel a lokalitu.



**Autodesk MapGuide R5** zůstává nejvýkonnějším GIS Web serverovým řešením. Ve světě i v ČR je nasazen ve stovkách internet a intranet aplikací pro správu sítí, městskou správu, technické mapy závodu, správu majetku. Nově podporuje Oracle 8i a přímé zobrazení z DWG souborů.

## KONVERZE 3D SOUČÁSTÍ A SESTAV

Častým požadavkem komunikace strojařských 3D modelů je převod dat mezi jednotlivými grafickými formáty používanými nejrozšířenějšími 3D CAD aplikacemi, či mezi nativním formátem aplikace a některým z univerzálních výměnných formátů (IGES, STEP, ACIS, DXF).

Vešle různých konverzí aplikací je možným řešením i Web služba pro konverzi vašich souborů. Takovou službou - doporučovanou i producentem jádra Mechanical Desktopu nebo Inventoru (ACIS) je **CADVERTER** se širokým sortimentem podporovaných formátů a dobrou kvalitou převodu. Převodníky používané na cadverter.com lze zakoupit též jako doplňkové moduly pro Mechanical Desktop. Popis a odkaz na cadverter.com najdete např. na [www.cadforum.cz](http://www.cadforum.cz).



## PROJECT - SPRÁVA DOKUMENTŮ V INTERNETU

Společnost CAD Studio spustila provoz nové verze WWW služby - internetového serveru pro správu projektů **iPROJECT** - viz [www.iproject.cz](http://www.iproject.cz)



iPROJECT je WWW služba určená projektantům, investorům a konstruktérům. Umožňuje jednoduchou internetovou správu dokumentů, které nově vznikají a jsou průběžně aktualizovány v rámci daného projektu.

Přístup z libovolného místa internetu usnadňuje spolupráci projekčních týmů nebo subdodavatelů nejen uvnitř firmy, ale i mezi vzdálenými lokalitami v republice či ve světě.

iPROJECT přehledně zobrazuje všechny výkresy, zprávy,



smlouvy a další dokumenty projektu ve stromové struktuře podobné Průzkumníku Windows. Eviduje jejich aktuální verze, protokoluje veškeré provedené změny dokumentu, upozorňuje uživatele na změnu provedenou na kterémkoliv dokumentu, vydává a zamyká dokumenty pro editaci. Soubory lze přenášet jednoduše pomocí Drag-and-Drop. Administrátor projektu může definovat uživatelské přístupy pro další účastníky daného projektu a určovat jejich práva pro práci s dokumenty projektu.

Účastníci projektu mohou vést diskusi k libovolnému dokumentu formou diskusního fóra přístupného všem členům projektu. Kromě běžných textových příspěvků je u CAD výkresů podporována funkce RedLine (grafické komentáře). iPROJECT není závislý na formátu uložených souborů - můžete jej tedy využít s libovolným grafickým nebo textovým programem.

Přístup k iPROJECTu má každý uživatel s připojením na internet. Může přistupovat k projektům, k nimž obdržel uživatelský přístup a zakládat své vlastní projekty. iPROJECT vyžaduje použití Microsoft Internet Exploreru verze 4.01 nebo vyšší. Nemá žádné další nároky na software nebo hardware. Pro zobrazení a komentování výkresů AutoCADu nemusíte mít nainstalován AutoCAD.

iPROJECT nabízíme rovněž ve verzi intranet, která umožňuje využít uvedených funkcí i uvnitř firmy - v prostředí firemního intranetu nebo extranetu (díky použití čistého protokolu TCP/IP lze snadno nasadit za firewall). Nabízíme jednak "Light" verzi (jen 40.000,-Kč) do 10 uživatelů (stačí WinNT nebo Win2000 Server), jednak neomezenou plnou verzi vyžadující MS SQL server. Pro ukládání souborů a jejich revizí je nutná dostatečná disková kapacita na serveru.

Další informace na [www.cadstudio.cz/iproject](http://www.cadstudio.cz/iproject)

## HEWLETT-PACKARD - NOVINKY

K produktům HP uvedeným v poslední době patří - barevná inkjet kopírka **OfficeJet PSC750** s technologií PhotoRet III, nové inkoustové tiskárny **HP Deskjet 959 a 980**, nové modely tiskáren **HP LaserJet 1200** (nahrazuje LJ1100), **LaserJet 2200d** (nahrazuje 2100) a **LaserJet 4100** (nahrazuje 4050). **HP LaserJet 9000** je nejvýkonnější síťová HP tiskárna z řady LaserJet. Tiskne rychlostí až 50 str/minutu a nabízí formát tisku A3. Všechny nové síťové tiskárny HP nabízejí možnost správy přes WWW (stav toneru, zásobníku, konfigurace, upozornění mailem/SMS na chybové stavy, došlý toner, atd.).

Nové mechaniky přepisovatelných CD HP SureStore CD-Rewriter mají až 16-rychlostní zápis (CD za 5 minut) a jsou nabízeny též v kombinaci s DVD. Standardní formát **magneto-optických** disků má nyní kapacitu 9.1GB a nabízíme jej i v provedení knihoven (robotů) s kapacitou až 2.16TB. I páskové mechaniky HP SureStore si nyní můžete vyzkoušet v akci Try&Buy.

Tenké NetSery řady **LPr 2000** s výškou 2U jsou určeny pro kompaktní vestavbu do racků. Novou, nejlevnější řadou serverů jsou **NetSery E200** - už za cenu PC. Vysoký 64-bitový výkon nabízí nový **NetServer rx4610** s procesorem

Itanium. Nejlehčím notebookem HP je **OmniBook 500**, nové modely Omnibooků poskytují rychlost až 1GHz. Nabízíme celou škálu monitorů HP za akční ceny - včetně nových typů a plochého **18" LCD** monitoru pod 50.000,-Kč.

Ceny nejlevnějších modelů počítačů **HP Brio** jsou nyní pod 19.500,-Kč. **HP e-PC** je nové malé, ale výkonné (až P-III/1GHz) stolní PC se snad-



nou správou a malou rozšiřitelností - vhodné např. pro firemní sítě. Řada "corporate" počítačů Vectra VL byla doplněna o modely VL800 s parametry pracovních stanic. Pro CAD aplikace tedy nyní můžete volit mezi HP PC workstation (bývalý "Kayak", viz níže) nebo levnějšími PC

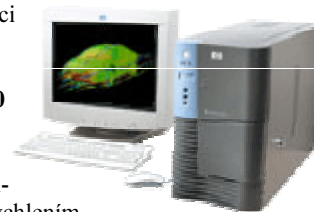


**Vectra VL800** - vše s procesory Pentium-4. VL800 mají následující parametry: chipset Intel 850, 128/256/512 MB RDRAM (až 2 GB), disk 20/40 GB Smart II Ultra ATA/100 nebo 18 GB Ultra 160 SCSI, grafika Matrox G450 (16 MB RAM) nebo nVidia GeForce 2 (32 MB RAM), 10/100 LAN, CD-ROM 48x (nebo DVD), 20-ti bitové audio, HP PC image engineer software deployment and recovery tool; HP Toptools a DMI for desktop, dálková správa přes LAN, bezpečnostní prvky, Windows 2000 CZ, záruka: 3 roky na místě instalace.

## HP PC WORKSTATIONS

Hledáte-li výkonnou pracovní stanicí pro AutoCAD, Mechanical Desktop nebo Autodesk Inventor, je HP PC workstation právě pro vás. Řada **x2000** i **x4000** (nahrazují Kayak XM a XU) je certifikovaná pro CAD produkty firmy Autodesk a obsahuje řadu výkonostních vylepšení projevujících se zrychlením náročných CAD aplikací.

Řada x2000 personal workstation je postavena na procesoru P4 (až 1.7GHz), řada x4000 na procesoru P4 XEON (umožňuje dual-CPU), jádrem nové řady **i2000** je procesor Itanium. Všechny workstation jsou vybaveny rychlým diskovým subsystémem a nabízejí širokou škálu grafických řešení pro 2D i 3D.



## NOVINKY PLOTŘŮ HP DESIGNJET, MATERIÁLY

Změna podmínek akce **Zbavte se staré**. Od začátku roku jsou v rámci této akce (odkup vašeho starého plotru při nákupu HP DesignJet) odkupována již jen non-HP zařízení. Odkupní ceny činí až 105.000,-Kč (viz tabulka na [www.cadstudio.cz/promo](http://www.cadstudio.cz/promo)). Majitelé staršího plotru HP jsou nyní při nákupu nového zvýhodněni formou nového bonus programu.

Pro majitele HP plotrů je určena nová akce **HP Znovu!**. Získejte kredit při nákupu nového plotru HP DesignJet - jste-li vlastníky velkoformátové tiskárny DesignJet nebo plotru značky HP a pořizujete-li novou tiskárnu/plotr HP DesignJet, poskytneme vám finanční kredit pro nákup spotřebního materiálu jako ocenění věrnosti značce. Kredit činí až 50.000,-Kč, dle typu plotru.



Aktuální nabídka modelů HP DesignJet: **DesignJet 1050C** je nadále ideální volbou pro oblast CAD tisků, model **DesignJet 500** (nahradil 450C) je cenově přístupná velkoformátová tiskárna, **DesignJet 800** (nahradil 750C) nabízí DTP a mapový tisk s nejvyšším rozlišením, **DesignJet 5000** (nahradil 2x00/3x00CP) je nejrychlejší velkoformátová inkoustová tiskárna na trhu a je určen pro větší objemy tisku. Všechny modely jsou volitelně ve verzi PostScript.

Firma HP uvolnila nové světlostálé (5 let v interiéru) **UV materiály** pro plotry DesignJet 5000 a nové typy levných "universal" médií pro běžné tisky na všech plotrech HP DesignJet.

Připomínáme zajímavou možnost velkoformátového digitálního **barevného kopírování** propojením scanneru Contex s tiskárnou HP DesignJet. CAD Studio je nově i servisním partnerem Contex v ČR.


Stáhněte si kalkulačku cenových nákladů na tisk na HP DesignJetech z [www.cadstudio.cz/designjet](http://www.cadstudio.cz/designjet). Na téže adrese najdete i přehled aktuálních driverů, firmware a přes 80 tipů a triků k plotrům HP DesignJet.

## SLUŽBY CAD STUDIA

Jaké jsou nejužívanější služby poskytované firmou CAD Studio?

- ◆ Návrhy a dodávka CAD, GIS a intranet řešení "na míru"
- ◆ Zakázkový vývoj CAD a GIS aplikací
- ◆ Návrhy a správa počítačových sítí
- ◆ Konzultace a CAD školení
- ◆ Tvorba intranet a internet aplikací
- ◆ Počítačové animace a vizualizace
- ◆ Zakázkový velkoformátový tisk
- ◆ Servis produktů HP
- ◆ Speciální CAD služby (3D scannování, převody dat, překlady...)

## POČÍTAČE COMPAQ V NABÍDCE CAD STUDIA

Řada našich CAD zákazníků má značku Compaq jako firemní standard - těmto i dalším  zájemcům nyní nově nabízíme i sortiment počítačů Compaq, včetně populárního iPAQ. CAD Studio je autorizovaným partnerem Compaq a produkty dodává samozřejmě včetně veškeré technické podpory. Na WWW serveru Compaq+ můžete využít odkazu: <http://www.compaqplus.cz/compaqplus/mfram.htm?pid=D0718>

## AKTUÁLNÍ CAD SERVICE PACKY

Přehled dostupných Service Packů pro produkty firmy Autodesk najdete na <http://www.cadstudio.cz/download> Rádi bychom vás však upozornili alespoň na nejdůležitější z nových Service Packů:

- ◆ Service Pack 2 pro Autodesk Inventor 4
- ◆ Service Pack 2 pro Microsoft Windows 2000 CZ
- ◆ Service Pack 2 pro CADKON-TZB 2D
- ◆ Service Pack 2 pro 3ds max 4
- ◆ Service Pack 4 pro Mechanical Desktop R5 a AutoCAD Mechanical 2000i
- ◆ Service Pack 2 pro AutoCAD 2000i CZ - pokud máte potíže s nadměrnou délkou PLT souborů, potíž při přenosu výkresů z A2000i do A2000 či jiné problémy vyřešené v SP2 (jejich popis najdete např. na [www.cadstudio.cz/autocad](http://www.cadstudio.cz/autocad)), aplikujte tento Service Pack

## NOVÝ SOFTWARE - OS, OFFICE, ...

Již na podzim bude uveden nový operační systém **Windows XP** s řadou vylepšení. Bude k dispozici mj. též v 64-bitové variantě optimalizované pro procesory Itanium.

Již dnes je na trhu nová verze kancelářských aplikací **MS Office XP** - kromě funkčních rozšíření poprvé zavádí systém aktivace registračním kódem (podobně jako AutoCAD) a nové možnosti licencování formou subscription.


Na trhu je i nová verze **Adobe Acrobatu** - V5.0. Na rozdíl od známého a populárního bezplatného Acrobat Readeru umožňuje publikovat jakýkoliv váš dokument nebo Web stránku do formátu PDF (včetně ochrany a elektronického podpisu), popřípadě PDF editovat a převádět do editovatelného formátu pro MS Office.



## NOVÁ CAD ŠKOLENÍ

Vyberte si z nabídky našich kurzů AutoCADu, Mechanical Desktopu, Inventoru, Architectural Desktopu a dalších aplikací firmy Autodesk. CAD Studio je Autorizovaným školicím střediskem Autodesku. Přehled kurzů viz <http://www.cadstudio.cz/skoleni>

## CAD NEWS FLASH - REGISTRACE

Chcete dostávat CAD News rychleji a častěji? Zaregistrujte se na adrese [www.cadstudio.cz/cadnews](http://www.cadstudio.cz/cadnews) a aktuální, krátké "flash" verze CAD News vám budeme zasílat e-mailem (cca 1x měsíčně) elektronicky. 

## PŘES 1200 CAD TIPŮ A TRIKŮ

Na adrese [www.cadstudio.cz/tipy](http://www.cadstudio.cz/tipy) najdete unikátní databázi více než 1.200 tipů a triků k CAD produktům (software i hardware) a k produktům HP. V databázi lze vyhledávat požadované informace. Na adrese [www.cadforum.cz](http://www.cadforum.cz) se můžete též přihlásit do diskusní skupiny CAD Fórum, kde najdete odpovědi na často kladené dotazy uživatelů, informace o CAD novinkách a zkušenostech ostatních uživatelů s využíváním CAD programů firmy Autodesk. Anglická verze tohoto Web serveru CAD Studia získala ocenění "Ten-Links Site of the Week". Další tipy a triky lze najít v databázi přístupné na našem serveru pro podporu VIP zákazníků - <http://vip.cadstudio.cz>. Na této adrese najdete i informace o možnostech získání přístupu na tuto placenou službu.



Z nových CAD tipů a triků vyjímáme:

Jak zjistit povrch kužele či jiného 3D tělesa? Jak zkrátit sestavy Inventoru? Nedokumentované proměnné AutoCADu. Jak zjistit počet vytištěných stran na plotru? Jak zobrazit konkrétní pohled v DWF souboru? Jak vytvořit trávu pro rendering? Jak tisknout výkres bíle na černém? Jak převést rastrový obrázek do vektorové podoby? Jak účtovat tisky na plotru HP DesignJet? Proč rohové razítko není český? Kde vzít Linux drivery tiskáren HP? Přehled certifikovaných grafických karet pro Inventor. Jak změnit tiskárnu ve všech rozvržených výkresu? Jak si lze prohlédnout PLT soubor na obrazovce? Jak ušetřit papír při tisku na HP DesignJet? Jak z grafické karty nVidia GeForce 2 software "vyrobít" kartu Quadro?

*Jak snadno zjistit délku 3D křivky?* Spustíte příkaz DÉLKA (určený primárně pro jiný účel).

*Jak vytisknout PLT soubor přímo na tiskárnu?* V DOS okně můžete spustit příkaz COPY /B tisk.plt LPT1:

*Kde se vezmou dvě hladiny "0" ve výkresu?* MicroStation a jiné rádobí DWG-kompatibilní aplikace vytvářejí DWG soubory obsahující chyby znemožňující použití výkresu (např. chyby SMIO). Jednou z těchto chyb jsou duplicitní hladiny - např. dvě hladiny "0".

*Jak navázat na čáru tečným obloukem?* Nakreslete čáru (např. \_LINE) a spustíte příkaz OBLOUK (\_ARC). Místo zadání počátečního bodu pouze stisknete Enter).

## KALENÁRIUM CAD Studia

Zveme vás na tyto semináře a akce:  
**18.9. 10:00 10:00 PRAHA, Freyova 12**  
GIS řešení pro správu majetku a inž.sítí



business partner



autodesk  
authorized systems center

autodesk  
authorized training center