

Změňte to.
Změňte všechno.

Revit®

Architecture 2008

Autodesk®

Jednoduše lepší způsob práce

Aplikace Revit® Architecture funguje tak, jak uvažujete. Tento inovativní systém projektování a dokumentace budov vám umožňuje pracovat přirozeně, navrhovat s naprostou volností a efektivně odevzdávat výsledky vaší práce.

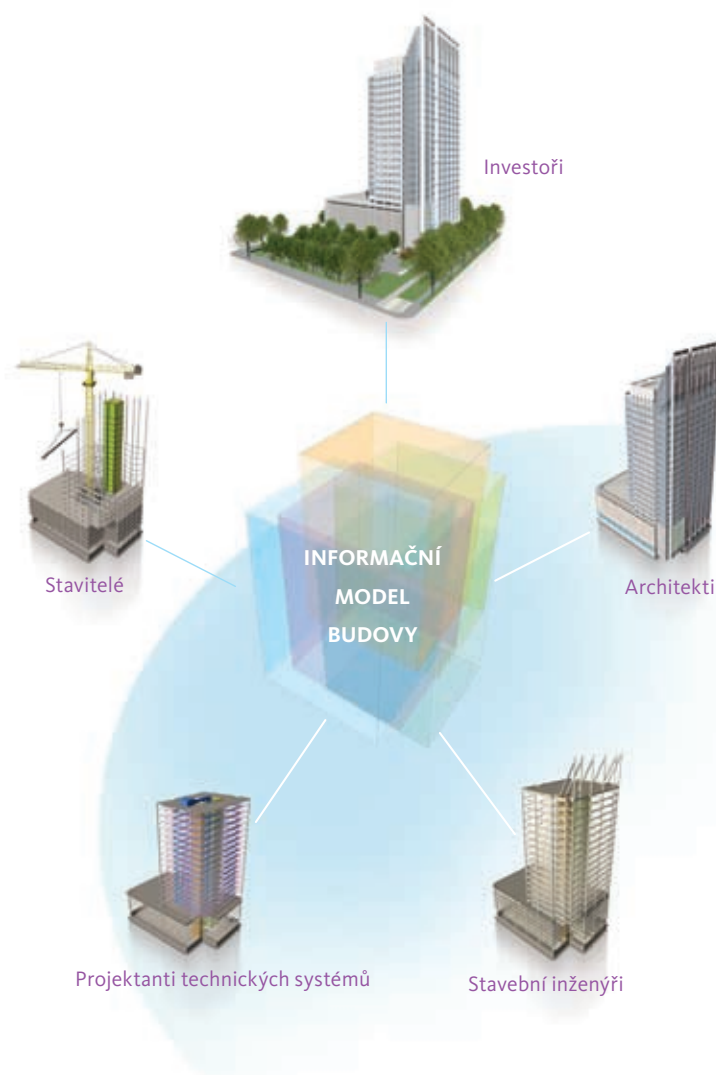
Revit Architecture, specializovaná aplikace pro informační modelování budov, kopíruje reálný svět staveb, takže můžete pracovat v celkovém kontextu, a ne pouze na dílčích prvcích, například půdorysech, řezech a pohledech. A díky technologii parametrických změn je každá změna, kterou kdykoli a kdekoli uděláte, automaticky koordinována napříč celým projektem – v pohledech na model, ve výkresech, ve výkazech, řezech a půdorysech. Projekt a jeho dokumentace jsou udržovány úplně, koordinovaně, konzistentní a úplně.

Obousměrná asociativnost

Změna provedená kdekoli v návrhu se automaticky projeví všude. Všechny informace o modelu se v aplikaci Revit Architecture ukládají na jediném místě. Proto se každá změněná informace efektivně změní napříč celým modelem. Například řezy a pohledy jsou vypočteny v okamžiku, kdy je potřebujete – za zlomek času, který byste potřebovali k jejich nakreslení rukou nebo pomocí tradičních aplikací pro počítačově podporované navrhování (CAD). V aplikaci Revit Architecture jsou řezy a pohledy budov okamžitě k dispozici, jsou vždy aktuální a přesné.

Parametrické komponenty

Parametrické komponenty, nazývané také „family“, jsou základem všech stavebních komponent navržených v prostředí aplikace Revit Architecture. Představují otevřený grafický systém pro libovolný myslitelný projekt a tvar a také možnost představit projekt v různých úrovních detailu. Pro použití parametrických komponent se nemusíte učit žádný programovací jazyk nebo kód. Můžete z nich vytvářet ty nejpropracovanější sestavy, například nábytek a vybavení, i ty nejzákladnější stavební prvky, jako například stěny a sloupy.



Pod pojmem informační model budovy (BIM) se rozumí vytváření a používání koordinovaných, konzistentních a počítačově zpracovatelných informací při projektování. Tyto informace se pak používají při rozhodování o návrhu, při vytváření vysoce kvalitní stavební dokumentace, předpovídání provozních vlastností, odhadování nákladů a plánování výstavby a rovněž při správě provozu budov.

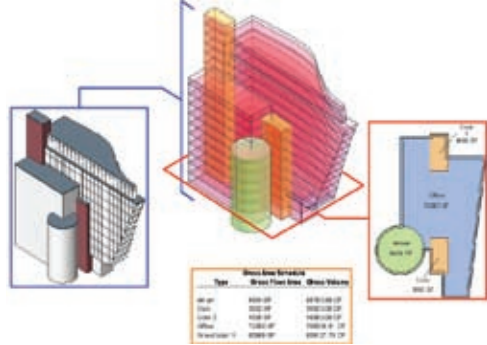
Funguje tak, jak uvažujete

S aplikací Revit Architecture se můžete vrátit k tomu, co milujete: k projektování budov, aniž by vám software překážel.

Můžete pracovat v jakémkoli pohledu, který se vám právě hodí, neustále se vracet k návrhu v různých fázích vývoje projektu a především můžete rychle a snadno pozměňovat zásadní prvky návrhu. Komplexní projektové studie vytvoříte doslova v rekordním čase. Můžete si průběžně prohlížet realizaci svých nápadů ve 3D pohledech a s okamžitými reálnými stíny. Změny můžete dělat i na poslední chvíli a nemusíte se přitom starat o koordinaci půdorysů, výkazů a stavební dokumentace.

Revit Building Maker

U obecných koncepčních a schematických projektů můžete využít lepší pracovní postup. Snadným sestavením zásadních forem vytvoříte studii celkového hmotového řešení. Koncepční hmotové studie můžete importovat z aplikací, jako je například Form-Z, Rhino, Google™ Sketchup® a AutoCAD® 2008, případně z jiných aplikací podporujících standardy ACIS® nebo NURBS (nonuniform rational B-spline). V aplikaci Revit Architecture je pak můžete převést na hmotové objekty. Potom výběrem ploch navrhnete stěny, střechy, podlaží a obvodové pláště. Přitom můžete využít i nástroje pro získání důležitých informací, například hrubé plochy na podlaží.



Sendvičové zdivo a svíse vrstvené stěny

Tento typ stěn se ideálně hodí pro stěny různé tloušťky a stěny svíse vrstvené z různých materiálů. V aplikaci Revit Architecture můžete vrstvit různé typy stěn a ovládat je jako jedinou entitu.

Family Editor

Family editor je grafické editační prostředí pro vytváření parametrických komponent. Snadno v něm vytvoříte nebo upravíte prakticky cokoli včetně dveří, oken a parametrických popisek. Upravené prvky pak jedním klepnutím načtete do otevřeného projektu.

VYLEPŠENO Skupiny Revit

Skupiny v Revitu představují modulární metodu navrhování, která se ideálně hodí pro budovy složené z mnoha místností podobné velikosti, tvaru nebo uspořádání, jako jsou například nemocnice, hotely nebo bytové domy. Mezi vylepšení pracovního postupu patří možnost načíst soubor RVT jako skupinu, uložit skupinu jako soubor RVT nebo změnit skupinu na propojený soubor. Mezi další vylepšení patří nový režim úprav skupiny, který umožňuje při editaci skupiny vytvářet prvky, dále četná vylepšení interakce s uživatelem a možnost vyloučit prvky případ od případu podle zvláštních podmínek.

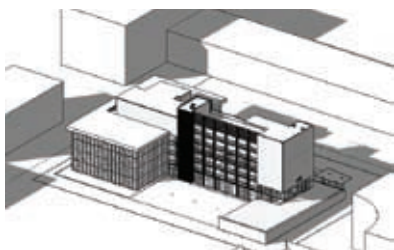


Místnosti

Přesnými výpočty ploch místností a jejich objemu zvýšíte flexibilitu modelu. Mezi funkce tohoto nástroje patří přesný výpočet i u místností přes více pater. Snadná identifikace a trasování místností mezi výkazem a pohledy na model urychlí analýzu a prezentaci. Automatické aktualizace místností v závislosti na změnách návrhu zvýší vaši produktivitu.

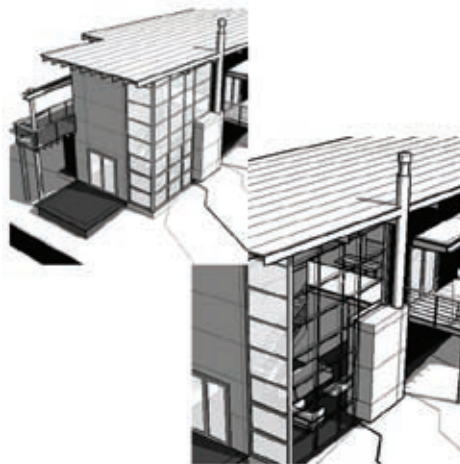
Studie oslunění

Studie oslunění v aplikaci Revit Architecture umožňují návrhářům rychle analyzovat pozice slunce a jeho efekty ve fázi prvotního rozhodování o tvaru a situování objektu. Stačí zvolit určité datum a čas nebo časový úsek a aplikace vygeneruje statickou nebo animovanou studii slunečního svitu.



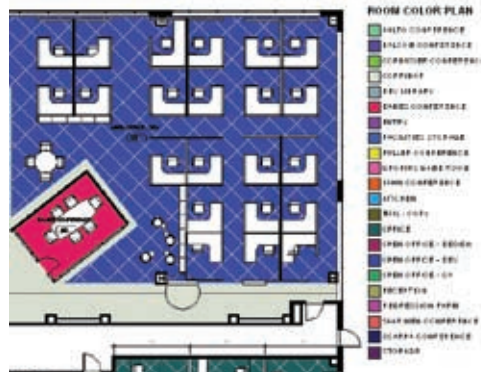
VYLEPŠENO Přepisy viditelnosti

Přepisy viditelnosti umožňují změnit grafické znázornění jediného prvku. Nabízejí tak další možnosti kontroly nad tím, jak prvky v pohledech vypadají. Přepisy viditelnosti také poskytují vizuální metodu pro skrývání nebo zobrazování jednotlivých prvků či jejich skupin v různých pohledech. Nastavení jsou zachována mezi různými relacemi, což zkracuje dobu přípravy na tisk.



VYLEPŠENO Barevné výplně

Vylepšení funkcí pro barevné výplně poskytují lepší kontrolu nad vytvářením, správou a zobrazením vzhledu barevných výplní. Protože software nabízí více možností znázornění projektu v půdorysu, nedochází ke skrytí prvků aplikace Revit, například nábytku, vybavení a podlah, za barevnými výplněmi. K maximálnímu využití místa ve výkresu přispívá to, že legenda barevných výplní uvádí pouze ty výplně, které jsou zastoupeny v aktuálním pohledu.



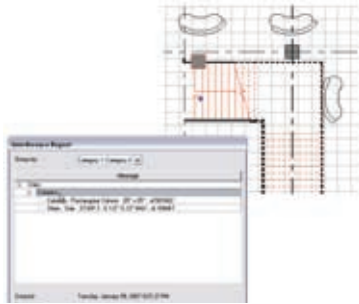
Lepší koordinace a kvalita

Máte někdy pocit, že trávíte příliš mnoho času aktualizacemi projektu a zajišťováním přesnosti? Už nemusíte.

S technologií parametrického řízení změn v aplikaci Revit Architecture můžete nesmírně snadno koordinovat celý projekt. Zkvalitníte komunikaci s klienty a urychlíte rozhodování. Získáte včas odezvu ke vzhledu návrhu a jeho rozsahu, k výkazům i rozpočtu. A přitom omezíte na minimum nákladné chyby a zbytečnou práci, ke které nevyhnutelně dochází, pokud se snažíte dokumenty koordinovat jakýmikoli jinými prostředky.

VYLEPŠENO Výkazy

Výkazy jsou v aplikaci Revit Architecture jen jiným pohledem na model. Proto se změny provedené ve výkazu automaticky odrazí i ve všech ostatních pohledech a naopak. Mezi dostupné funkce patří asociativní rozdělené výkazy a možnost výběru prvků do výkazů na základě podmíněného filtrování. Mezi vylepšení v této verzi patří možnost zahrnout do výkazů zakřivené stěny a další informace z připojených souborů.



Kontrola kolizí

Pomocí kontroly kolizí můžete v modelu vyhledat kolize mezi prvky.

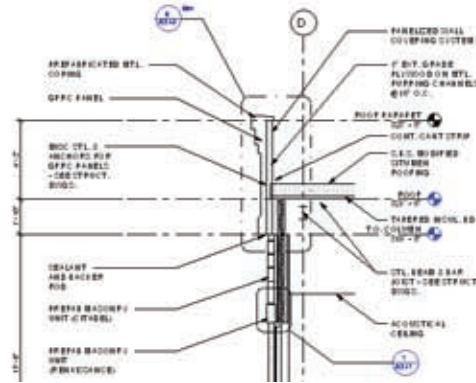
Povrchy terénu

Můžete zasadit budovu do kontextu vymodelovaného terénu a vytvořit všechny potřebné vrstevnice, šrafy terénu v řezech i pohledech, a ušetřit tak čas a minimalizovat únavná manuální šrafování.



Detaily

Revit Architecture 2008 nabízí rozsáhlou knihovnu detailů a souvisejících nástrojů. Knihovny detailů jsou připraveny pro použití s formátem CSI, ale snadno si je můžete přizpůsobit vlastním normám. A po vytvoření můžete svou vlastní knihovnu detailů také sdílet.



Sledování koordinace

Změny můžete snadno koordinovat napříč různými modely. Můžete lépe spolupracovat s inženýry z jiných oborů. Můžete sledovat změny osnov, podlaží, sloupů, zdí a desek. Provedené změny můžete schválit nebo odmítnout a zároveň připojit komentáře pro revize.

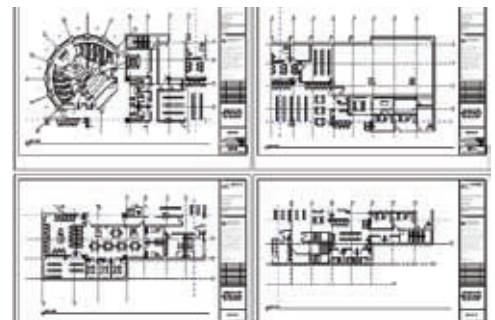


Výkazy materiálů

Pomocí nástroje "Výkaz materiálů" můžete detailně vypočítat množství materiálů v projektu. Zjednodušené sledování množství materiálu se hodí pro různé využití, například pro dlouhodobě udržitelný návrh nebo kontrolu množství materiálu v odhadech nákladů. V průběhu vývoje projektu pomáhá parametrické jádro řízení změn aplikace Revit Architecture udržovat údaje o množství materiálu stále aktuální.

NOVINKA Závislé pohledy

Závislé pohledy jsou užitečný nástroj pro potřeby firem, které se zabývají rozsáhlými projekty. Poskytují robustní mechanismus pro segmentaci projektů na několik pohledových listů. Mezi hlavními a závislými pohledy je automaticky udržována koordinace, což zajišťuje věrnost modelu. Všechny informace o budově včetně popisů jsou udržovány přesně a aktuální v průběhu celého návrhového procesu.



NOVINKA Maskování regionů

Maskování regionů poskytuje snadnou metodu pro správu vizuálního zobrazení informací o parametrických komponentách aplikace Revit. Maskování regionů je pro práci výhodnější než vyplněné regiony, protože pomáhá zachovat vizuální přesnost při převodu mezi programem Revit Architecture a aplikacemi postavenými na platformě AutoCAD.



VYLEPŠENO Propojování souborů

K větší flexibilitě a jednodušší správě propojených informací v modelu přispívá to, že propojení souborů jsou v aplikaci Revit uspořádána v prohlížeči projektů. Tam je lze nově spravovat přetahováním myši a zároveň má uživatel k dispozici rychlý a snadný přístup k nástroji Správa připojení (Link Manager). Zobrazování hierarchicky uspořádaných odkazů v hostitelských souborech výrazně zvyšuje přehlednost projektu pro celý tým. Zároveň je v této verzi vylepšena funkčnost barevných výplní, protože výplně z hostitelských souborů se používají i v propojených pohledech.

Lepší nástroj pro váš obchod

Klienti nikdy neočekávají méně – vždycky chtějí více.

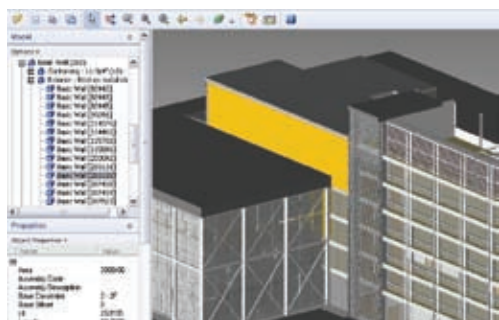
S velmi rychlým pracovním postupem v aplikaci Revit Architecture překonáte jejich očekávání a budete jim schopni dodávat ucelenější dokumentaci a kvalitnější projekty. S jasnými a úplnými prezentacemi získáte více zakázek. Budete schopni v pracovním postupu lépe spolupracovat s ostatními aplikacemi Autodesku. A optimalizujete své procesy – ať už pracujete samostatně, nebo ve velkém týmu. S aplikací Revit Architecture se k vám klienti budou stále vracet.

Sdílení projektu

Funkce pro sdílení projektu aplikace Revit Architecture distribuují možnosti parametrického modelovacího prostředí v rámci celého projektového týmu. Sdílení práce poskytuje celou řadu režimů spolupráce od simultánního přístupu podle potřeby až po sdílený model spolupráce, od formálního rozdělení projektu na samostatné sdílené jednotky až po úplné rozdělení prvků projektu nebo systémů na jednotlivě spravované propojené modely. Funkce pro sdílení projektu umožňují týmu vybrat si nejlepší pojetí spolupráce a interakce na základě preferovaného způsobu práce a požadavků projektu.

Autodesk Design Review

Revize návrhů můžete urychlit pomocí bezplatně dostupné aplikace Autodesk® Design Review. Jedná se o plně digitální řešení revizí, vkládání připomínek a sledování změn ve 2D a 3D návrzích, které nevyžaduje použití původní aplikace, v níž byl návrh vytvořen. Protože funkce aplikace Design Review pro vkládání připomínek spolupracují s funkcemi aplikace Revit Architecture pro navigaci a správu revizí, lze navržené změny snadno sledovat a žádné informace není třeba zadávat dvakrát. Tato funkčnost umožňuje vysoce účelnou a dynamickou komunikaci návrhových informací v datově nenáročném formátu. Je skvělá pro zahrnutí netechnických účastníků do procesu revizí projektu.



* Tento produkt podléhá podmínkám licenční smlouvy s koncovým uživatelem, která je při stažení připojena k aplikaci.

Součinnost s aplikacemi Revit Structure a Revit MEP

Při koordinaci s partnerskými stavebními inženýry, kteří používají Revit® Structure, a s projektanty TZB, kteří pracují v aplikaci Revit® MEP, můžete využít sdílený model nebo provázané modely.

Varianty návrhu

Různé alternativy návrhu můžete zkusit a zdokonalovat jako nedílnou součást širšího modelu budovy. Klientovi pak můžete prezentovat jakoukoli kombinaci schémat. Každou variantu modelu můžete použít pro vizualizaci, vyčíslení a analýzu dalších dat, jež poslouží jako východisko pro finální rozhodování.



Publikování na Autodesk Buzzsaw

Funkce publikování na Autodesk® Buzzsaw® umožňuje snadno zkopírovat soubor z aplikace Revit Architecture na projektovou stránku webové služby Buzzsaw. Přidaná funkčnost navíc zajišťuje automatický převod souborů z formátu aplikace Revit Architecture do formátu DWG™ nebo DWF™. Pomocí nastavení výchozí šablony můžete přiřazovat pohledům různé vlastnosti a také tyto vlastnosti vrátit zpět do původního stavu před publikováním nebo tiskem projektu.

Rozhraní pro energetickou analýzu (gbXML)

Informace budovy včetně materiálů a objemů místností můžete exportovat do jazyka gbXML (green building extensible markup language). Při energetické analýze a studiích chování budovy můžete využít služby společností Green Building Studio, Inc., a IES Ltd. Aplikace Revit Architecture 2008 je optimalizována pro IES VE 5.7.

VYLEPŠENO Podpora formátů DWG, DXF a DGN (v7)

Při importu, exportu a propojování dat nabízí Revit Architecture nejlepší kompatibilitu s formátem DWG na trhu. Nativní podpora formátů DWG, DXF™ a MicroStation® DGN zaručuje naprostou kompatibilitu při výměně dat a podporuje hladkou koordinaci mezi různými členy týmu včetně odborných konzultantů.

VYLEPŠENO Kompatibilita s aplikacemi Autodesk VIZ 2008 a Autodesk 3ds Max 9

Soubory 3D DWG z aplikace Revit Architecture můžete importovat nebo propojit do aplikací Autodesk® VIZ 2008 a Autodesk® 3ds Max® 9. Sdílením geometrie modelu, materiálů a pozicí kamer v průběhu vytváření projektu dosáhnete maximální efektivity pracovního postupu. Fotorealistické vizualizace interiérů a exteriérů vám pomohou prodat vaše návrhářské nápady.



VYLEPŠENO Industry Foundation Classes (IFC)

Revit Architecture nabízí lepší podporu pro výměnu dat. Funkce pro import a export do formátu IFC je založena na standardu IFC 2x3, který navrhla organizace IAI (International Alliance for Interoperability).

NOVINKA Komunikační centrum

Komunikační centrum je webová oznamovací funkce zabudovaná v aplikaci Revit Architecture. Když jsou uživatelé připojeni k internetu, přináší jim komunikační centrum aktuální informace o produktové podpoře a o novinkách v rámci programu Subscription, články a tipy. Upozornění na všechny nové informace v komunikačním centru se příhodně zobrazuje na stavovém řádku.

NOVINKA Plug-in pro aplikaci Google Earth (Pouze v rámci programu Autodesk Subscription)

Trojrozměrné informační modely budov můžete z aplikace Revit Architecture přímo publikovat v rámci mapové služby Google Earth™. Sdílení koncepčních řešení s klienty v reálném čase vám pomůže urychlit proces předběžného plánování projektu. Tímto způsobem propojíte všechny zúčastněné strany projektu, od stadia plánování až po veřejné schválení.

Každý výkaz, výkresový list, 2D pohled i 3D pohled v aplikaci Revit Architecture je přímým znázorněním informací z téže databáze. Revit Architecture při práci vašeho týmu na stejném modelu budovy automaticky koordinuje změny napříč všemi zobrazeními projektu.

AutoCAD Revit Architecture Suite (Dříve Autodesk AutoCAD Revit Series – Building)

AutoCAD® Revit® Architecture Suite je sada složená z aplikací Revit Architecture a AutoCAD, na něž má uživatel jediné sériové číslo a jediný autorizační kód. Tato kombinace ochrání vaše dřívější investice do technologie a školení a zároveň vám poskytne konkurenční výhodu informačního modelu budovy. Umožňuje vám flexibilně přejít na novou technologickou platformu ve chvíli, kdy se vám to bude hodit. Podrobnější informace najdete na www.autodesk.com/revitarchitecturesuite.

Služby a podpora společnosti Autodesk

S různými možnostmi nákupu, doplňkovými produkty, poradenskými službami, podporou a školením od Autodesku a jeho autorizovaných partnerů dosáhnete vyšší návratnosti investic a lepší produktivity. Tyto prostředky, jež vám mají pomoci rychle začít využívat nový software a udržet si náskok před konkurencí, vám umožní získat maximální užitek z pořízeného softwaru – bez ohledu na to, v jakém průmyslovém odvětví se pohybujete. Další informace najdete na adrese www.autodesk.com/servicesandsupport.

Program Autodesk Subscription

Autodesk Subscription je nejsnazší způsob, jak udržet krok s technologiemi a mít čerstvé informace. Za roční poplatek získáte nejnovější verze svého licencovaného softwaru Autodesk, školení, široký přehled o dalších technologiích a profesní výhody. Více informací vám poskytne váš autorizovaný prodejce Autodesk Authorized Reseller nebo navštivte www.autodesk.cz/subscription.

Další informace a nákup

Náš software po celém světě prodávají specialisté, kteří jsou odborníky na tyto produkty, důkladně rozumí vašemu odvětví a jsou schopni poskytovat služby přesahující samotný prodej softwaru. Aplikaci Revit Architecture nebo sadu AutoCAD Revit Architecture Suite si můžete koupit od autorizovaných prodejců společnosti Autodesk. Kontakt na nejbližšího prodejce najdete na webové stránce www.autodesk.cz/reseller.

Podrobnější informace o aplikaci Revit Architecture najdete na www.autodesk.cz/revitarchitecture.

Další informace o řešeních Autodesku pro architekturu najdete na webu www.autodesk.com/building.

Rendering na obálce poskytla společnost Delta Tracing.

XANADU a.s.



XANADU®

**Autodesk Authorized Value Added Reseller
Autodesk Training Center**

Autodesk

Authorized Value Added Reseller

**HP Preferred Partner 2007, HP GOLD Partner
HP Service Delivery Partner**

2007 Preferred Partner



IBM Business Partner



Microsoft Certified Partner



Symantec Enterprise Solutions Partner



České Budějovice 370 01
Tylova 17
tel. +420 386 352 966 (...969)
fax. +420 386 352 979
info@xanadu.cz

Praha 10 106 00
Žirovnická 2389
tel. +420 283 891 154
fax. +420 283 893 154
info@xanadu.cz

Brno 602 00
Sportovní 2a/558
tel. +420 541 212 077
fax. +420 541 212 621
info@xanadu.cz

Pardubice 530 02
Štrossova 291
tel. +420 466 611 773
fax. +420 466 611 613
info@xanadu.cz

Ostrava M.Hory 709 00
Fráni Šrámka 5
tel. +420 596 611 060
fax. +420 596 611 061
info@xanadu.cz

info@xanadu.cz

www.xanadu.cz

www.xanadu.cz/shop

www.cadforum.cz
www.hpdesignjet.cz
www.iproject.cz

