

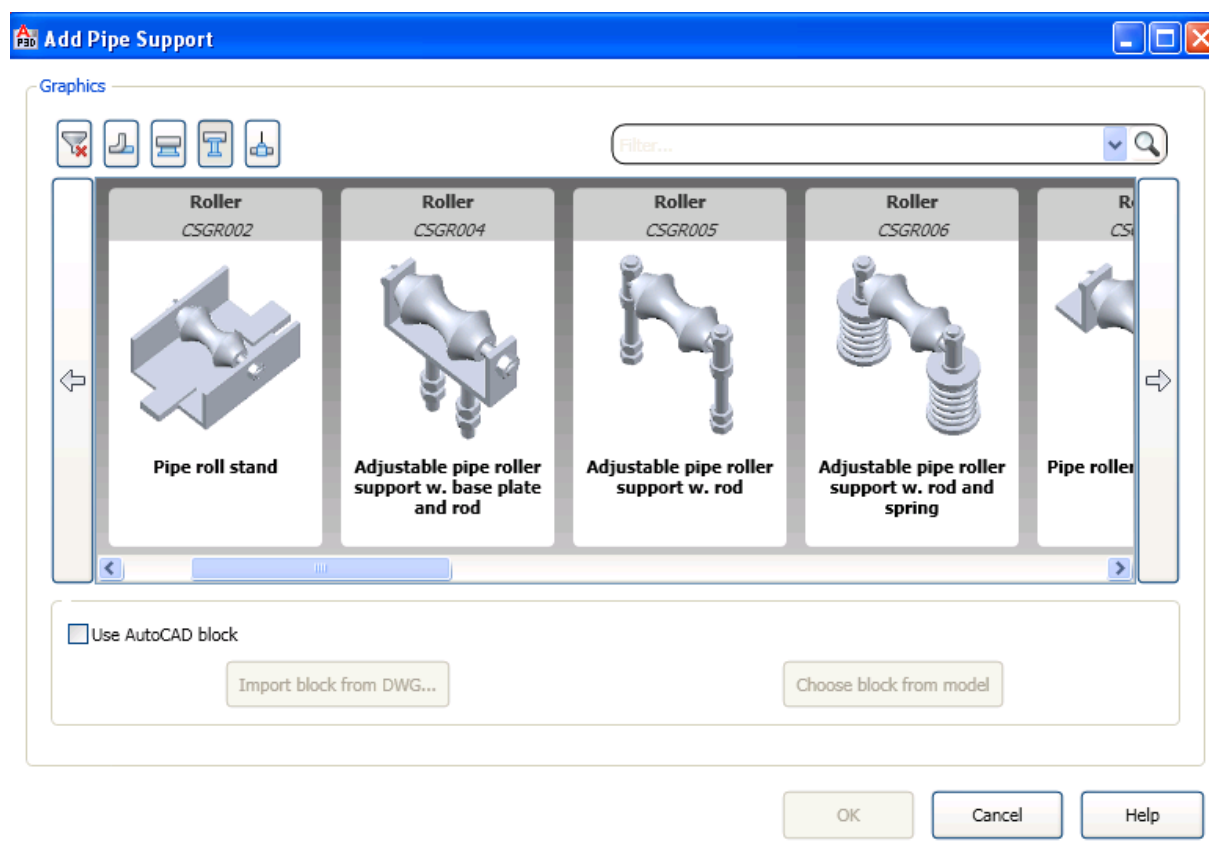
## Novinky AutoCAD Plant 3D 2013

### Hlavní novinky AutoCAD Plant 3D 2013:

- Vylepšené podpory
- Vylepšené uživatelské prvky
- Náhled isometrie
- Ovládání ventilů
- Šrouby
- Vylepšení potrubí

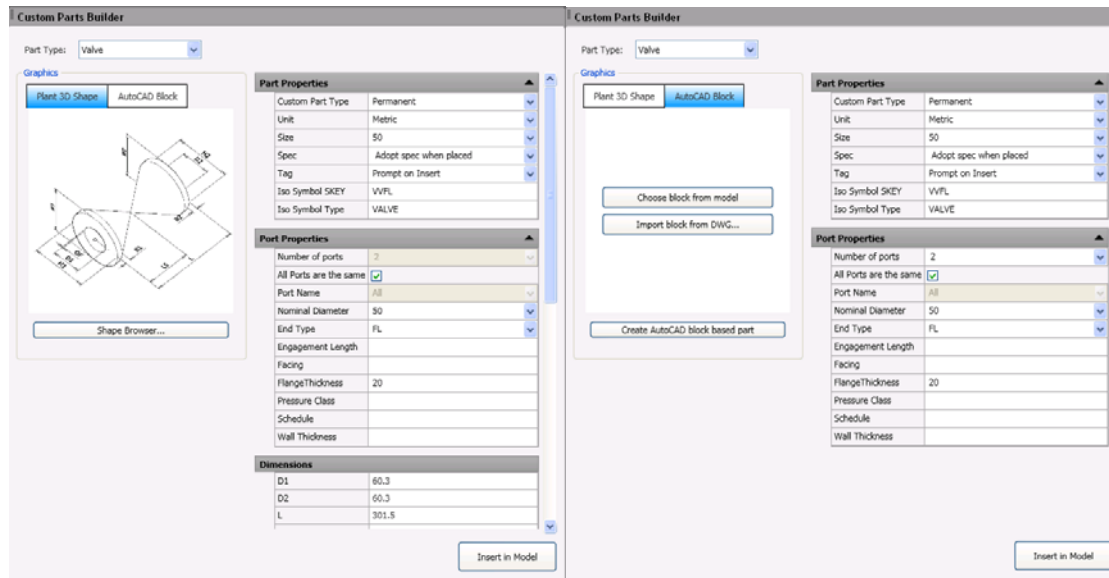
### Podpory

Nové uživatelské prostředí pro výběr podpor umožňuje snadnější výběr a vkládání podpor. Stejný typ podpory lze vložit i na více tras s automatickým přizpůsobením průměru potrubí. Volba „Lock Point Support“ umožňuje přesouvat podporu i na potrubí ve sklonu.



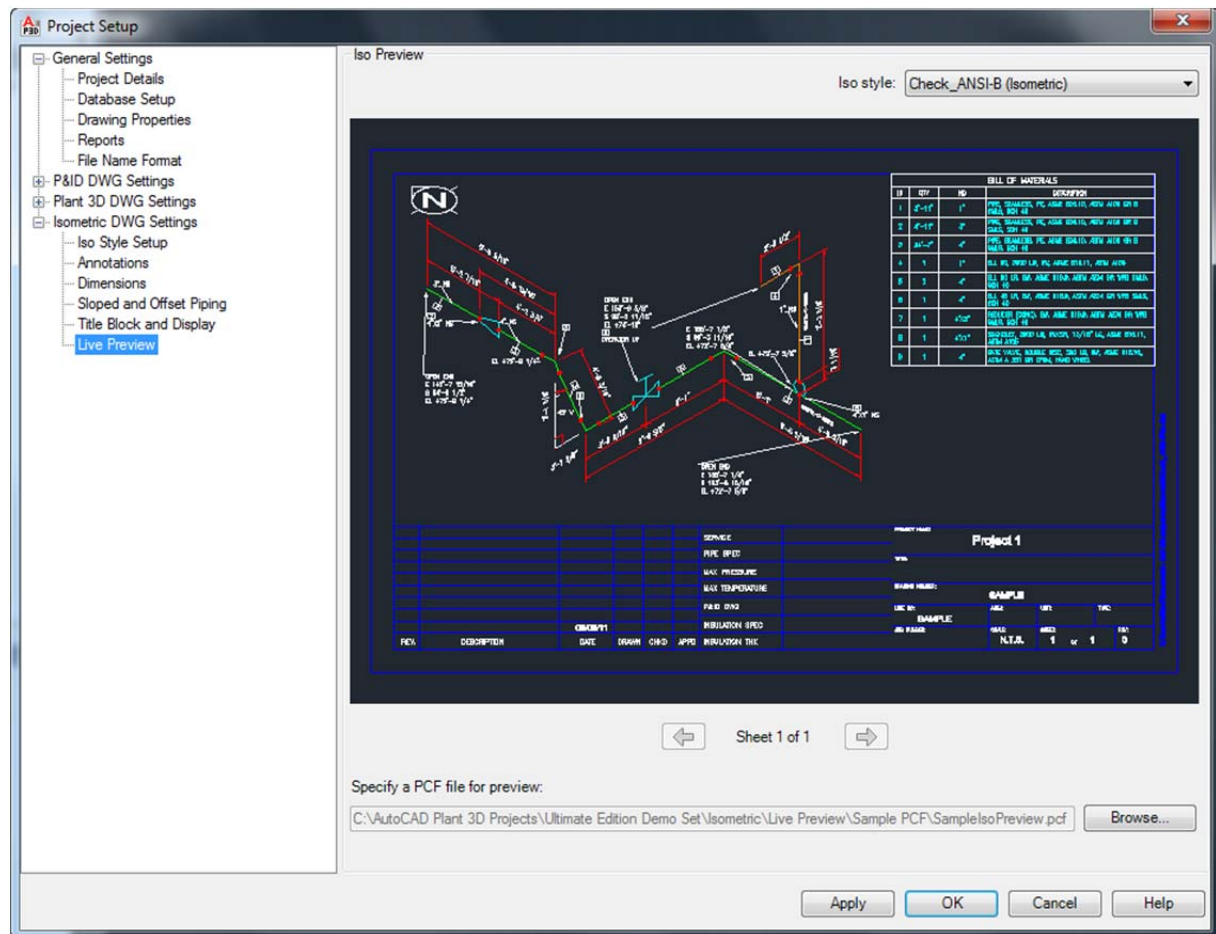
## Uživatelské prvky

Dialog pro vytváření uživatelských prvků byl zpřehledněn a lze přímo vybírat a vkládat ovládání ventilů. Přímou v prostředí Plant 3D lze konvertovat bloky AutoCADu na komponenty Plant 3D stejným způsobem jako u Equipment.



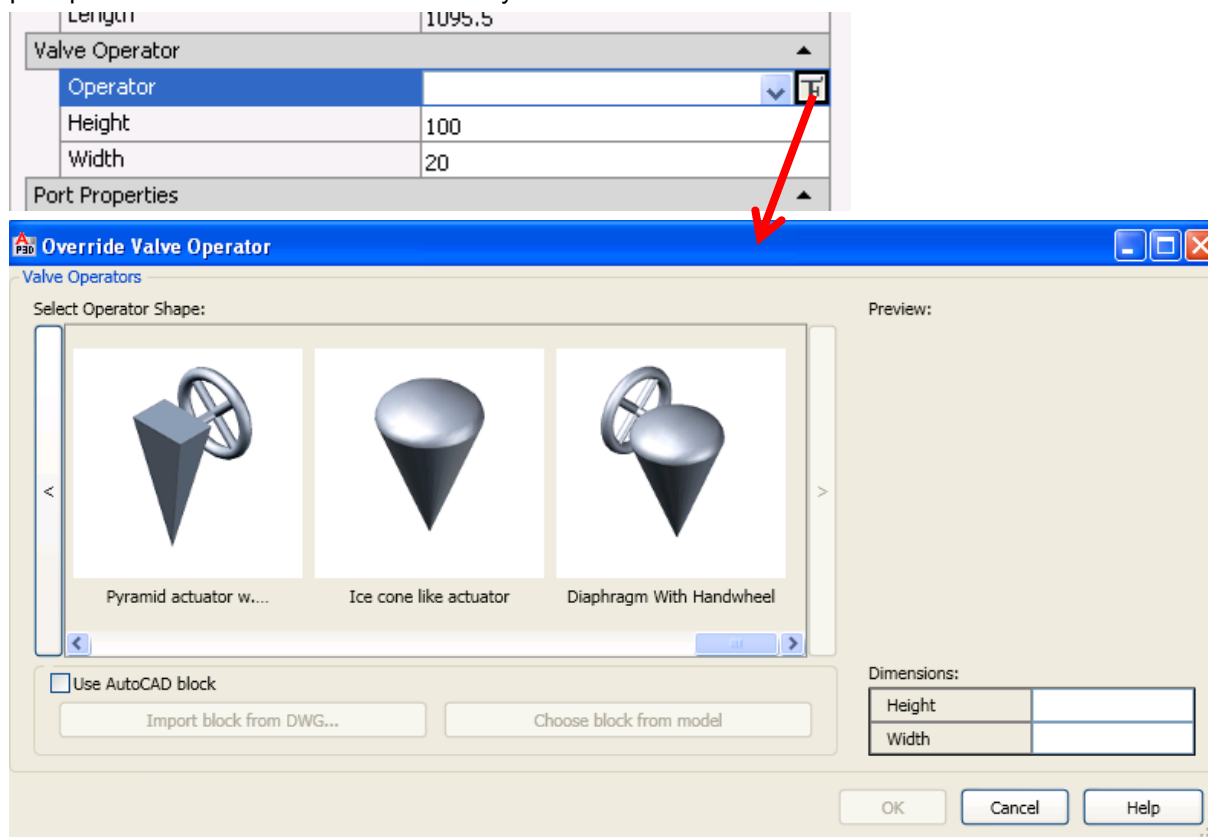
## Náhled Isometrie

Změny a nastavení provedené v isometrii lze okamžitě prohlížet bez nutnosti vytvářet pcf soubor.



## Ovládání ventilů

Výběr ovládání pro ventily byl zjednodušen. Přibyly nové typy ovládání, které lze jednoduše upravovat přes panel vlastností. Použít lze také bloky AutoCADu.

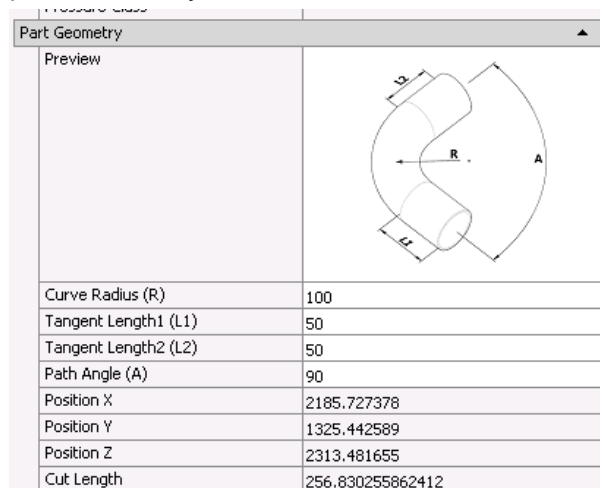


## Šrouby

Délku šroubů lze nyní ovládat pomocí rozsahu délek a přírůstu délky specifické pro různé velikosti potrubí a standardů. Příruby mají novou vlastnost „Flange Thickness“ umožňující přesnější určení délky šroubů.

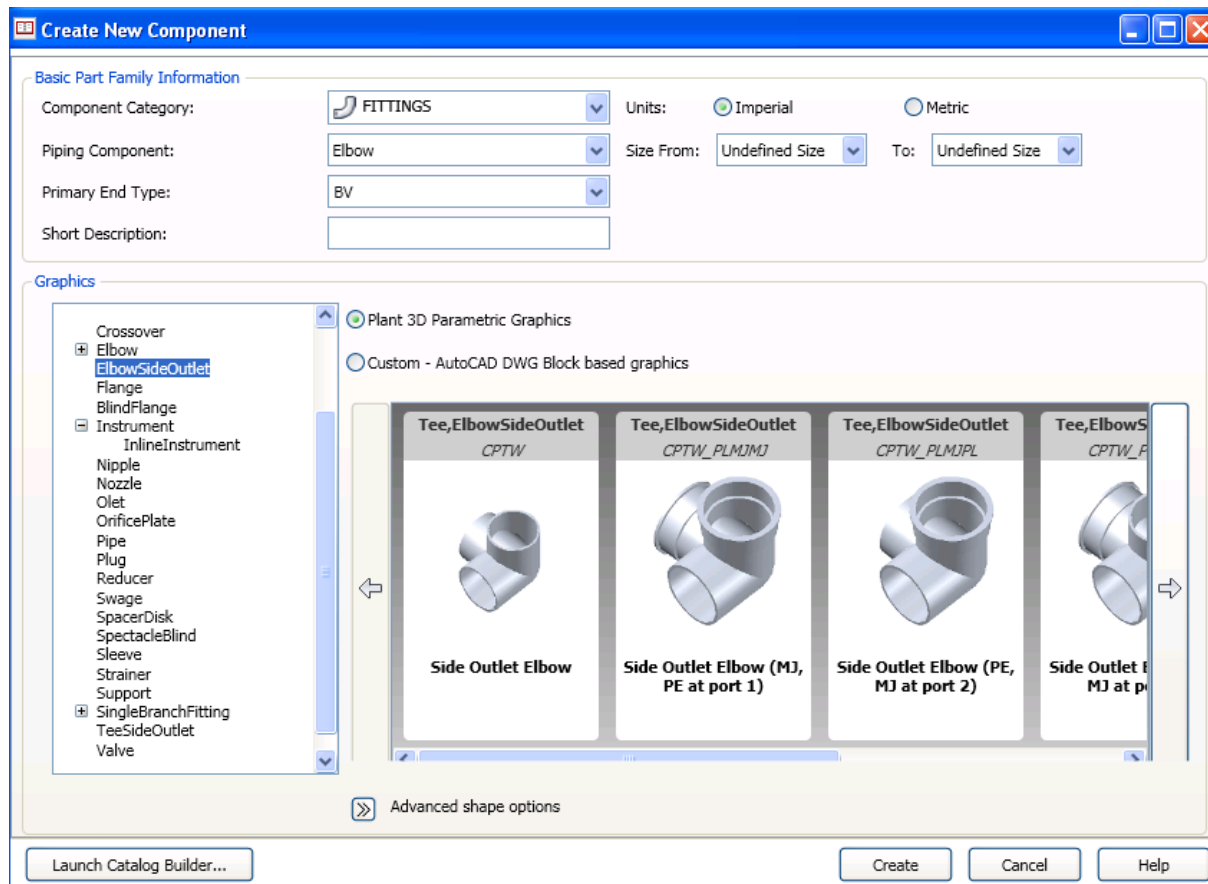
## Vylepšení tvorby potrubí

Ve verzi 2013 se zlepšila podpora ohybů. Lze nastavit automatické vkládání ohybů místo kolen a ohyby lze přes panel vlastností snadno upravovat (poloměr a délka). Přímé napojení potrubí na potrubí může být excentrické.



## Další vylepšení

Díky vylepšení uživatelského prostředí Spec Editoru je jednodušší a rychlejší tvorba nových prvků.



Součástí novinek jsou samozřejmě i nové funkce AutoCADu 2013, jako interaktivní příkazový řádek, nový, rychlejší formát DWG2013, vylepšená práce s texty a šrafi, mračna bodů, aplikační AppStore, web-cloud funkce, API, atd.

Pro další informace navštivte [www.cadstudio.cz/plant3d](http://www.cadstudio.cz/plant3d) nebo kontaktujte CAD Studio.