

Přístup povolen.

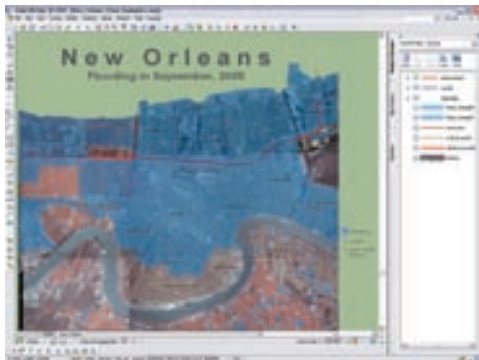
**AutoCAD<sup>®</sup>**

Map 3D 2008

Autodesk<sup>®</sup>

# Zcela nová produktivita

FDO (Feature Data Objects) je technologie přístupu k datům, která aplikacím Autodesku pro práci s geoprostorovými daty, kterými jsou AutoCAD Map 3D, Autodesk MapGuide nebo Autodesk® Topobase™, umožňuje hladce a s minimálním úsilím sdílet grafické a popisné informace.



## AutoCAD Map 3D

AutoCAD Map 3D jako špičková GIS platforma pro vytváření a správu prostorových dat překlenuje mezeru mezi počítačově podporovaným navrhováním (CAD) a geografickými informačními systémy (GIS) tím, že poskytuje přímý přístup k datům bez ohledu na to, jak jsou uložena. Zároveň umožňuje používat nástroje produktu AutoCAD® při správě širokého spektra geoprostorových informací. Map 3D pomocí open source technologie přístupu k datům FDO nativně přistupuje k prostorovým datům uloženým v relačních databázích, souborech a webových službách. Umožňuje tak jednoduše spravovat velké sady geoprostorových dat a zároveň optimalizuje celé pracovní postupy. Díky dokonalé integraci s aplikací Autodesk MapGuide® představuje AutoCAD Map 3D nejrychlejší způsob, jak publikovat data na webu nebo intranetu.

## Práce s produkty Autodesk Geospatial

AutoCAD Map 3D jako základní desktop produkt platformy Autodesk Geospatial umožňuje uživatelům vytvářet a upravovat prostorová data. Překlenuje mezeru mezi specialisty na CAD a GIS a jejich systémy, protože jeho ovládání je známé technikům a uživatelům CADu a přitom poskytuje funkčnost, kterou potřebují projektanti a odborníci na GIS. Kromě funkčně silných nástrojů aplikace AutoCAD obsahuje Map 3D geoprostorovou funkčnost, která je důležitá pro GIS specialisty i pro pracovníky zabývající se technickou dokumentací. Jedná se kupříkladu o funkce čištění dat, souřadnicové systémy, GIS analýzu (například tematické mapování a vyrovnávací zóny) a databázové funkce.

AutoCAD Map 3D poskytuje:

- nativní přístup k datům systémů CAD a GIS a k rastrovým formátům,
- nástroje aplikace AutoCAD pro přesné úpravy GIS dat,
- silné, flexibilní a otevřené nástroje pro správu dat,
- GIS nástroje pro vytváření a prezentaci map,
- publikování dat do prostředí webu pomocí technologie Autodesk MapGuide® Enterprise a MapGuide Open Source.



# Hladké sdílení dat

Aplikace AutoCAD® Map 3D umožňuje technickým specialistům přistupovat k datům, jež byla dříve nedobytně uschována v oddělení GIS. Jako základní desktop produkt platformy Autodesk Geospatial poskytuje nejlepší dostupné CAD nástroje pro úpravy nativních geoprostorových dat.

## Nativní přístup k datům z CAD a GIS aplikací a k rastrovým formátům

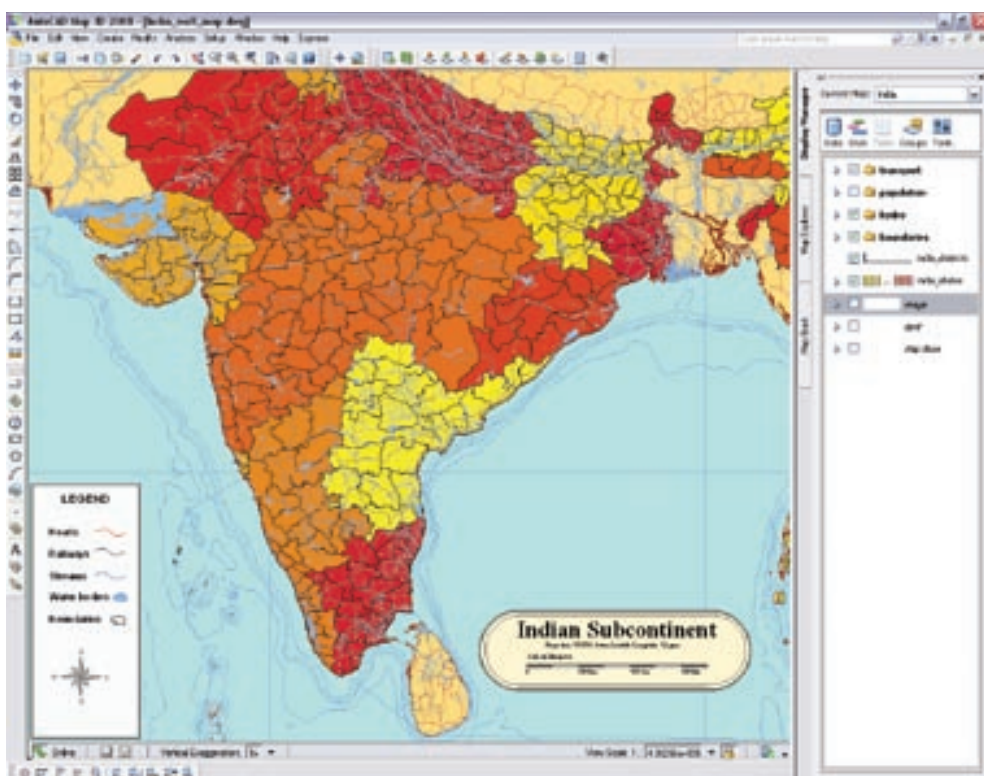
Přímý simultánní přístup pro čtení i zápis do většiny relačních databází používaných systémy GIS vám umožňuje zpřístupnit prostorová data, ať se nacházejí kdekoli ve vaší organizaci. Technologie přístupu k datům FDO umožňuje uživatelům aplikace AutoCAD Map 3D přímo a nativně přistupovat do prostorových databází, jako je například ESRI® ArcSDE® a Oracle®, anebo používat Microsoft® SQL Server™ nebo MySQL® k ukládání prostorových dat s využitím dostupného databázového řešení. Map 3D navíc umožňuje uživatelům přímo pracovat se stejnými daty, jaká jsou uložena v těchto databázích a souborech ESRI SHP, přistupovat k rastrovým snímkům a připojovat se k webovým službám WMS (Web Map Service) a WFS (Web Feature Service). Mohou tak využívat veřejně dostupné zdroje dat. Přímým přístupem se rozumí, že není vyžadován žádný převod dat, což zaručuje jejich přesnost.

## Nástroje produktu AutoCAD pro přesné úpravy GIS dat

Nástroje AutoCADu v aplikaci Map 3D umožňují uživatelům přímo upravovat prostorová data přístupná prostřednictvím technologie FDO. Navíc Map 3D zjednodušuje integraci získaných dat do GIS systému nebo mapových systémů pomocí přesných editačních nástrojů a nástrojů na čištění výkresů, jež automatizují časově náročné opravy běžných chyb v prostorových datech, např. duplicit, nedotažených čar, přetažených objektů apod.

## Silné, flexibilní a otevřené nástroje pro správu dat

Nástroje aplikace AutoCAD Map 3D pro správu dat umožňují uživatelům snadno a efektivně spravovat prostorová data v jakémkoli formátu. S těmito intuitivními nástroji lze snadno vytvářet profily uživatelů, kteří mají mít k datům přístup, definovat schémata a přenášet data mezi různými datovými úložišti. Aplikace Map 3D slouží jako centrála pro správu rozsáhlých objemů prostorových dat – zpřístupňování prostorových informací v zastaralých formátech a optimalizaci pracovních procesů.



## Nástroje pro vytváření a prezentaci map

Kartografické nástroje aplikace AutoCAD Map 3D umožňují inženýrům a projektantům vytvářet mapy, na jejichž vytváření byl v minulosti potřeba další specializovaný GIS software. Jejich pomocí můžete snadno vytvářet stylizované verze dat zvýrazňující určité rysy a informace. Můžete tak například vytvořit tematickou mapu barevně znázorňující rozdělení parcel dle bonity nebo výměry pozemku, a to i podle jednotlivých vlastníků. Uložení stylů a jejich opakovaným používáním v dalších projektech ušetříte čas. Od základních map můžete přejít k pokročilejším kartografickým pracím a prezentacím dat.

## Sdílení a publikování dat v prostředí webu pomocí technologie MapGuide

Díky dokonalé integraci s aplikacemi Autodesk MapGuide Enterprise a MapGuide Open Source představuje AutoCAD Map 3D nejrychlejší způsob, jak publikovat data v prostředí internetu nebo intranetu. Uživatelé mohou přistupovat k informacím a ukládat informace z map vytvořených v Map 3D v různých formátech jako jsou SDF, SHP, Oracle a dalších nebo mohou publikovat přímo vytvořený projekt ve formátu DWG. Je-li mapa publikována na Autodesk MapGuide Enterprise, bude uživatelům okamžitě k dispozici online.

## Hladké sdílení dat

K vytváření a správě prostorových dat používají produkt AutoCAD Map 3D inženýři po celém světě. Map 3D poskytuje zcela novou úroveň rychlosti a výkonnosti a umožňuje organizacím dosahovat zcela nové produktivity. Aplikaci Map 3D lze snadno nainstalovat na běžný počítač určený pro provozování CAD/GIS aplikací. Uživatelům, kteří už znají AutoCAD, umožňuje začlenit svou rozšířenou funkčnost do jejich každodenní práce. Se zkušenostmi společností, které tuto aplikaci úspěšně používají, se můžete seznámit na adrese [www.autodesk.cz/map3d](http://www.autodesk.cz/map3d).

### Další informace a nákup

Další informace o aplikaci AutoCAD Map 3D najdete na adrese [www.autodesk.cz/map3d](http://www.autodesk.cz/map3d).

### Služby

Služby společnosti Autodesk si můžete koupit od divize Autodesk Consulting nebo od certifikovaného partnera společnosti Autodesk. Další informace o službách k aplikaci AutoCAD Map 3D najdete na [www.autodesk.com/consulting](http://www.autodesk.com/consulting).

### Školení

Chcete-li dosáhnout vyšší produktivity při používání softwaru Autodesk®, objednejte si praktické školení pod vedením instruktorů v Autorizovaném školicím centru Autodesku (ATC®). Svou produktivitu při práci s aplikacemi Autodesku můžete zvýšit osvědčeným školením v jednom z více než 1 400 školicích center ATC ve více než 75 zemích. Další informace získáte na e-mailu [atc.program@autodesk.com](mailto:atc.program@autodesk.com) nebo ve vyhledávací center ATC na adrese [www.autodesk.com/atc](http://www.autodesk.com/atc).

### Spolupráce

Realizaci projektů můžete urychlit s BEZPLATNOU\* aplikací Autodesk® Design Review, která nabízí intuitivní nástroje pro digitální revize, měření a vkládání poznámek do 2D a 3D návrhů. Její integrace s aplikacemi založenými na platformě AutoCAD® zaručuje prakticky okamžitou distribuci a včasnou integraci připomínek recenzentů. Další informace najdete na adrese [www.autodesk.cz/designreview](http://www.autodesk.cz/designreview).

### Autodesk Developer Network

Software Autodesku můžete doplnit aplikacemi od partnerských autorizovaných vývojářů Autodesku. Další informace najdete na adrese [www.autodesk.com/partnerproducts](http://www.autodesk.com/partnerproducts).

\*Tento produkt podléhá podmínkám licenční smlouvy s koncovým uživatelem, která je při stažení připojena k aplikaci.

Autodesk, AutoCAD, ATC, Autodesk MapGuide, DWG a Topobase jsou registrované ochranné známky nebo ochranné známky společnosti Autodesk, Inc., ve Spojených státech a některých dalších zemích. Všechny ostatní názvy značek, produktů nebo ochranných známek náleží příslušným majitelům. Společnost Autodesk si vyhrazuje právo kdykoli bez upozornění pozměnit produktovou nabídku a specifikace svých produktů a nezodpovídá za typografické nebo grafické chyby, které se v tomto dokumentu mohou objevit.  
© 2007 Autodesk, s.r.o. Všechna práva vyhrazena. 000000000000117552

# XANADU a.s.



## XANADU®

**Autodesk Authorized Value Added Reseller  
Autodesk Training Center**

**Autodesk**

Authorized Value Added Reseller

**HP Preferred Partner 2007, HP GOLD Partner  
HP Service Delivery Partner**

2007 Preferred Partner



**IBM Business Partner**



**Microsoft Certified Partner**



**Symantec Enterprise Solutions Partner**



České Budějovice 370 01  
Tylova 17  
tel. +420 386 352 966 (...969)  
fax. +420 386 352 979  
[info@xanadu.cz](mailto:info@xanadu.cz)

**Praha** 10 106 00  
Žirovnická 2389  
tel. +420 283 891 154  
fax. +420 283 893 154  
[info@xanadu.cz](mailto:info@xanadu.cz)

**Brno** 602 00  
Sportovní 2a/558  
tel. +420 541 212 077  
fax. +420 541 212 621  
[info@xanadu.cz](mailto:info@xanadu.cz)

**Pardubice** 530 02  
Štrossova 291  
tel. +420 466 611 773  
fax. +420 466 611 613  
[info@xanadu.cz](mailto:info@xanadu.cz)

**Ostrava** M.Hory 709 00  
Fráni Šrámka 5  
tel. +420 596 611 060  
fax. +420 596 611 061  
[info@xanadu.cz](mailto:info@xanadu.cz)

[info@xanadu.cz](mailto:info@xanadu.cz)

[www.xanadu.cz](http://www.xanadu.cz)

[www.xanadu.cz/shop](http://www.xanadu.cz/shop)

[www.cadforum.cz](http://www.cadforum.cz)  
[www.hpdesignjet.cz](http://www.hpdesignjet.cz)  
[www.iproject.cz](http://www.iproject.cz)

