

## ➤ Řešení pro správu dokumentů **iPROJECT**

- Hledáte často správnou verzi dokumentu?
  - Nemůžete si vzpomenout kam jste dokument uložili a jak se jmenoval?
  - Potřebujete vědět, zda si váš kolega přečetl dokument?
  - Máte zahlcené e-mailové schránky hromadně rozesílanými dokumenty?
- Máme řešení, které odpoví i na řadu dalších otázek:

## ➤ iPROJECT



iPROJECT je internetový klient/server systém pro správu elektronických dokumentů, který díky své jednoduchosti použití může nalézt uplatnění v každé firmě. Je určen pro správu a bezpečné ukládání elektronických dokumentů v prostředí počítačové sítě. Svou koncepcí je zároveň vhodným nástrojem pro spolupráci a sdílení dokumentů se vzdálenými uživateli.

V iPROJECTu lze spravovat dokumenty libovolného datového formátu, které průběžně vznikají a jsou aktualizovány v rámci firmy. Přístup k těmto dokumentům je možný prostřednictvím firemní počítačové sítě a v případě potřeby lze přístupy rozšířit pro práci z libovolného místa v internetu, což usnadňuje spolupráci týmů nejen uvnitř firmy, ale i spolupráci s kooperanty a obchodními partnery ve vzdálených lokalitách v republice či ve světě.

iPROJECT ukládá dokumenty vždy s doplňkovou informací uloženou

v databázi. Kromě systémových atributů (autor, datum apod.) lze pro dokumenty definovat také libovolné uživatelské atributy.

Na základě těchto dat lze pak dokumenty snáze vyhledávat a třídit. Struktura dokumentů může být libovolně členitá a na vrcholové úrovni je dělena do projektů, které se mohou chovat jako samostatné

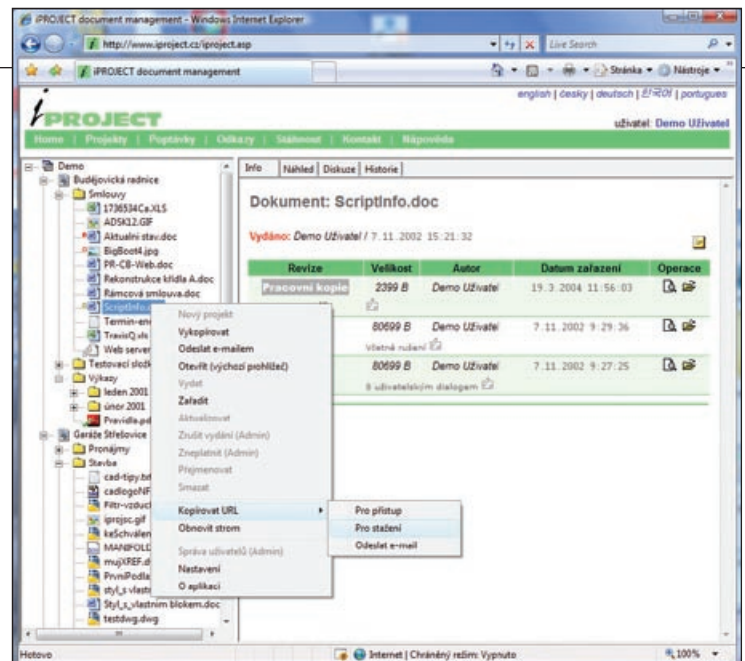
datové sklady, které se navzájem neovlivňují. Všechny dokumenty jsou uživatelům zobrazovány na základě přidělených práv ve struktuře podobné Průzkumníku MS Windows.

### Verze dokumentů

iPROJECT umožňuje práci s revizemi dokumentu, čili je možné vracet se k starším verzím a sledovat celou historii vývoje dokumentu bez nutnosti ukládat jednotlivé verze jako separátní soubory. Veškeré operace s dokumenty jsou protokolovány a zpětně dohledatelné (kdo, kdy, co).

### Schvalování

iPROJECT také obsahuje uživatelsky definovatelný, víceúrovňový schvalovací



vací proces. Uvedené funkce mohou být velkou pomůckou ve firmách, které uplatňují v praxi systém řízení jakosti ISO 9000, pro který je řízený oběh dokumentů obvykle jedním z předpokladů certifikace. Uživatelé mohou vést ke každému dokumentu diskusi formou diskusního fóra přístupného všem oprávněným uživatelům. Kromě textových příspěvků, které jsou nejběžnější, lze ke speciálním typům dokumentů, jakými jsou například technické CAD výkresy, zařazování i grafické komentáře formou tzv. redliningu. Velmi užitečnou funkcí je automatické generování e-mailové zprávy o změně libovolného dokumentu (nový dokument, nová verze, diskusní příspěvek), definovaní příjemci ihned obdrží informaci o změně.

Práce s iPROJECTem je velmi jednoduchá a doba pro nutné zaškolení uživatelů je krátká, obvykle v řádu jednotek hodin. Pro práci s dokumenty lze s výhodou používat i funkci **drag-and-drop** - tažením myši. iPROJECT obsahuje i náhledové okno. Dokumenty lze rychle a účinně vyhledávat podle jejich atributů. Pro soubory MS Office, PDF, HTML a výkresy DWG a DWF je k dispozici i tzv. fulltextové vyhledávání, čili vyhledávání podle indexovaného obsahu dokumentu.

Velký důraz je kladen na bezpečnost dat – soubory jsou dostupné pouze prostřednictvím rozhraní systému a pouze po úspěšné autentizaci uživatele jménem a heslem. Uživatele a jejich práva lze nastavovat individuálně pro projekty a složky.

### iPROJECT není ostrovem

V době mnoha podnikových systémů je důležité, aby bylo možné informace propojovat a vzájemně sdílet mezi informačními systémy. Proto je v iPROJECTu k dispozici jednoduchý uživatelský nástroj na definování vazby mezi dokumentem a jiným systémem prostřednictvím obousměrných URL odkazů – z iPROJECTu do jiného systému nebo naopak přímé volání iPROJECTu, který pak zobrazí odpovídající místo ve stromové struktuře dokumentů. Komplexní integrace je možné řešit prostřednictvím dodávaného programátorského rozhraní **API** nebo individuálně dodavatelsky.

Mezi možná rozšíření iPROJECTu patří také přímé převzetí atributů **razítka DWG** výkresu do atributů v databázi iPROJECTu.

### Umí pracovat i s papírovými dokumenty

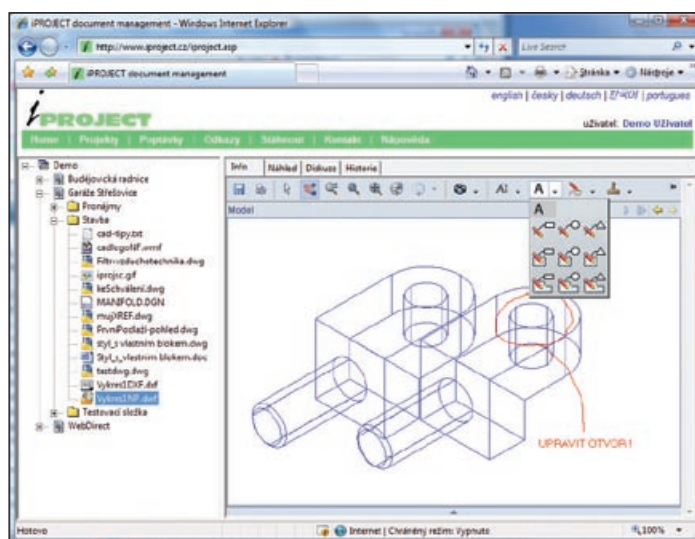
iPROJECT umožňuje kromě práce s již existujícími elektronickými dokumenty také vstup papírových dokumentů, které se vyskytují v každé firmě a nelze je ze správy jednoduše eliminovat. Řada skenovacích zařízení umožňuje zasílání dokumentu e-mailem přímo ze zařízení. Tato funkčnost je využívána pro vstup digitalizovaných dokumentů do iPROJECTu. Takto přijaté dokumenty zařadí iPROJECT dle předdefinovaného klíče do datové struktury. Možností nasazení popsaného rozšíření jsou velmi široké. iPROJECT tak pokrývá i požadavky na knihu došlé pošty či podatelnu a umožňuje veškeré papírové dokumenty vstupující do firmy

digitalizovat a zahrnout do jednotného systému správy dokumentů.

### Jazykové lokalizace

iPROJECT využívá standardu XML a je připraven pro jakoukoliv jazykovou lokalizaci pouhým překladem XML souborů. V současné době je k dispozici v češtině, angličtině, němčině, portugalské a korejštině.

***Hodnota informace roste s tím, jak je přístupná tomu, kdo ji potřebuje.***



### iPROJECT je:

- Bezpečné úložiště dat
- prohlížení dokumentů z jednotného prostředí
- ochrana Vašich papírových dokumentů před přírodními živly
- úplný přehled o všech dokumentech
- úplný přehled o všech změnách a aktuálních revizích
- fulltextové vyhledávání uvnitř dokumentů
- bezpečná výměna dat s externími pracovníky
- zabezpečení dokumentů před neoprávněnými přístupy
- automatické oznámení o všech změnách na dokumentech provedených
- připomínkování dokumentů a vedení diskuse k nim
- návrat ke starším verzím dokumentů.

- Další informace na [www.xanadu.cz/iproject](http://www.xanadu.cz/iproject)
- Vyzkoušejte si iPROJECT online na [www.iproject.cz](http://www.iproject.cz)



**Autodesk**  
Authorized Developer

Praha 10, 106 00  
Žirovnická 2389  
tel. +420 283 891 154  
fax. +420 283 893 154

České Budějovice, 370 01  
Týlova 17  
tel. +420 386 352 966 (..969)  
fax. +420 386 352 979

Pardubice, 530 02  
Štrossova 291  
tel. +420 466 611 773  
fax. +420 466 611 613

Brno, 602 00  
Sportovní 2a/558 (areál BILLA)  
tel. +420 541 212 077  
fax: +420 541 212 621

Ostrava Mariánské Hory, 709 00  
Fráni Šrámka 5  
tel. +420 596 611 060  
fax. +420 596 611 061