

Vážení zákazníci,

dovolte, abychom vás informovali o zajímavých novinkách a mimořádných nabídkách, které jsme pro vás připravili.

## NOVÝ AUTODESK INVENTOR SERIES 6

Nejžhavější novinkou v oblasti strojírenských řešení je systém **Autodesk Inventor Series 6**. Jeho více než 200 nových funkcí a rysů představuje největší inovaci Inventoru od jeho uvedení na trh. Mezi nejdůležitější novinky patří především funkce pro kombinaci volnoplošného a objemového modelování umožňující komplexní popis tvarů výrobků, dále nové sady funkcí pro snadné a rychlé vytvoření dokumentace a samozřejmě i oborově specifické nástroje jako jsou například svařence, potrubní systémy, kabeláže apod.



### AUTODESK TOP DEALER 2001

Společnost CAD Studio získala již poosmé za sebou titul „Autodesk Top Dealer“ a je největším prodejcem Autodesku v České republice.

Autodesk Inventor Series obsahuje i produkty Mechanical Desktop, AutoCAD Mechanical a AutoCAD 2002, které jsou – stejně jako samotný Inventor – společností CAD Studio plně lokalizovány do češtiny, včetně tištěné i elektronické dokumentace.


Autodesk Inventor je světově nejprodávanější MCAD aplikací (prodává se 2x více licencí než licencí nejbližší konkurence). Využijte níže uvedené nabídky pro zvýhodněný přechod na Inventor R6 – platí jen do 18.10.2002!

#### Nové vlastnosti Inventoru R6

Inovované, ještě rychlejší modelovací jádro Autodesk ShapeManager umožňující kombinovat objemy i plochy při tvorbě složitých těles  
Možnost tvorby částečných řezů  
Nové nástroje pro rychlejší tvorbu detailů v pohledech a poznámkování výkresů  
Možnost potlačení automatických aktualizací výkresů a sestav  
Nové nástroje pro vnořené a strukturované rozpisky  
Nové možnosti a nástroje pro pozicování a kótování  
Nová funkce uživatelských symbolů (podobné blokům AutoCADu)  
Automatická tvorba os  
Rozšířené tabulky děr (včetně uživatelských definic)  
Nové uživatelské formátovací nástroje umožňující lépe přizpůsobit Inventor vašim firemním normám  
Zcela nová skupina funkcí pro konstrukční prvky sestav (projeví se jen v režimu sestavy - např. svtávání, tvarové podrobnosti na sousedících součástech)  
Nová, rozsáhlejší knihovna normalizovaných součástí (v rozsahu původních Mechanical PowerPack), s iVazbami a možností přizpůsobení  
Nové funkce pro práci se svary, konstrukci svařenců a svařečskou dokumentaci  
Adaptivní routing 3D trajektorií (např. pro potrubí, kabeláže...)  
Možnost průběžného přechodu mezi povrchovou a objemovou reprezentací těles  
Sada nových funkcí pro práci s plochami  
Vylepšený import ploch  
Práce s tvarovými úchytkami a rozměrovými tolerancemi  
Nové funkce pro týmovou spolupráci  
Řada vylepšení uživatelského rozhraní  
Vylepšené API



#### STRUČNĚ:

- **CorelDRAW 11** – nová verze populární grafické aplikace
- **3D SpaceMouse** je vhodné vstupní zařízení pro Inventor a Max
- **Wacom Cintiq** je digitalizační LCD panel pro kreativní vstupy
- **Aktuální ceny** - viz ikonka  na našich web serverech

## NOVÁ, ROZŠÍŘENÁ PODOBA CAD STUDIA

Společnost CAD Studio oznámila k 1.10.2002 podstatné rozšíření a změnu jména právního subjektu. V souladu s plány rozvoje skupiny firem s přidanou hodnotou v holdingu AAC, dochází k dalšímu kroku v této oblasti, a to k převzetí aktivit pardubické společnosti i-systems – Oskar s.r.o. Společnost i-systems je předním českým odborným subjektem, významným obchodním partnerem HP se orientací na služby, tisková řešení včetně outsourcingu pro tuto oblast. Rozšířená společnost bude na trhu nadále vystupovat pod obchodními značkami **CAD Studio** a **i-systems**. Jméno právního subjektu CAD Studio spol.s r.o. se mění na **Xanadu s.r.o.**, aby lépe vyjádřilo nyní širší zaměření této společnosti.

*XANADU je označení místa historické říše Kublaj Chána rozkládající se na nynějším území Číny. Dle pověsti idylické město, plné kouzla, krásy a svobody, kryla polokoule chránící obyvatele před přirozenými i nepřirozenými nebezpečími. XANADU je rovněž jméno projektu Teda Nelsona z roku 1960 (byl zastřešován i firmou Autodesk), který řeší ukládání a propojení informací a dokumentů a který mj. poprvé definoval hypertextová propojení dokumentů – koncept, na kterém je dnes postaven celý World Wide Web.*

Obrat CAD Studia dosáhl v roce 2001 hodnoty 95 mil. Kč, což představuje meziroční nárůst o 19%. Rychlejším tempem rostl podíl služeb na obratu firmy, a to meziročně o 54%. Obrat společnosti i-systems v roce 2001 činil 72 mil. Kč.

Konsolidovaný obrat mateřského holdingu, AAC, činil v roce 2001 6.9 mld. Kč (o 23 % více než v předchozím roce) a čistý zisk činil 114 mil. Kč.



## NOVÉ CAD APLIKACE

S uvedením nové řady produktů Autodesk nabízí rovněž nové možnosti licencování - **předplatné** (subscription), časový **pronájem** (licence na 30, 60 a 90 dnů) a **hosting** (provoz aplikace terminálovým způsobem). V Evropě a „mezinárodním“ regionu, kam patří i Česká republika budou tyto modely zavedeny později.

## CAD STUDIO SE STÁVÁ ČLEMEM ORGANIZACE IFMA

IFMA (International Facility Management Association) je mezinárodní odborná organizace zaměřená na oblast správy majetku (facility management, FM) se sídlem v Houstonu a Bruselu. CAD Studio nabízí v oblasti FM (CAFM / CIFM / GIS) širokou škálu komplexních řešení pro správu budov, inženýrských, datových a telekomunikačních sítí, územní a prostorové plánování, havarijní systémy a krizový management. FM řešení implementovaná firmou CAD Studio používá v současné době například Česká správa letišť, Výstaviště ČB, Ústav jaderného výzkumu, Teplárna Č. Budějovice, Univerzita Karlova a další společnosti.

Především předplatné představuje podstatnou změnu v procesu upgrade. Umožňuje průběžně zvyšovat funkčnost produktů formou tzv. "extensions" - doplňkových modulů uváděných Autodeskem, z ekonomického pohledu pak umožňuje pracovat s plánovatelnými náklady na údržbu software a zjednodušit schvalovací procesy uvnitř firem.

Chcete-li si vyzkoušet Inventor, Auto-

**20% sleva**  
na většinu produktů  
Autodesk – platí jen  
do 18. 10. 2002 !!

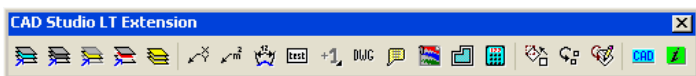
CAD nebo jinou CAD aplikaci sami, rádi vám zašleme plně funkční českou **zkušební verzi** (TRIAL) omezenou na 15 dní.

Veškeré ceny komerčních, školních a studentských licencí produktů Autodesk, včetně kompletní nabídky upgrade najdete v našem eShopu - <http://shop.cadstudio.cz> nebo pro vás vypracujeme nabídku.

## OBCENÉ CAD NÁSTROJE - AUTOCAD

Na první pololetí roku 2003 je plánováno uvedení nové verze **AutoCADu**.

**AutoCAD LT** je – především díky své 100% DWG-kompatibilitě a ceně - velmi populární CAD aplikace, kterou používá ke své práci již přes 2.000.000 uživatelů! AutoCAD LT je jednodušší verze AutoCADu pro méně náročné aplikace a příležitostné uživatele, pracující pod Windows 98/ME a NT/2000/XP. Představuje cenově dostupné rozšíření pro váš konstrukční tým. Za zmínku stojí plná česká lokalizace (včetně nápovědy a příručky) a navíc máte možnost získat bezplatný Bonus viz. níže, který Vám náleží již při koupi 1 licence nebo upgrade u CAD Studia.



### Bonus - aplikace CAD Studio LT Extension

CAD Studio LT-Extension je doplňková aplikace určená pro AutoCAD LT. Rozšiřuje možnosti AutoCADu LT o řadu užitečných funkcí formou rozšiřujícího nástrojového panelu. CAD Studio LT Extension je kompatibilní s AutoCADem LT98, LT2000, LT2000i a LT2002 (v jakémkoliv jazykové verzi). Více informací o produktu naleznete na [www.cadstudio.cz](http://www.cadstudio.cz)

Do konce roku má být uvedena nová verze prohlížeče DWF souborů **Autodesk View Express** s novými možnostmi publikování CAD výkresů a vyšší rychlostí.

### ZVÝŠENÍ CEN PRODUKTŮ AUTODESKU

Od 1.4.2003 dojde ke zvýšení většiny cen upgrade produktů Autodesku (a zavedení nabídky alternativní údržby aktuálních verzí formou Subscription), v řadě jiných zemí se ceny změní již k 15.1.2003. Zvýší se ceny upgrade na AutoCAD, upgrade a křížových upgrade na AutoCAD Mechanical, Architectural Desktop, Autodesk Map, Map Series a Land Desktop. Změna se netýká Autodesk Inventoru, Revitu, OnSite, Raster Design a dalších produktů. Zvýšení cen bude představovat cca 100€ (upgrade, kříž. upgrade) až 200€ (upgrade o 2 verze).

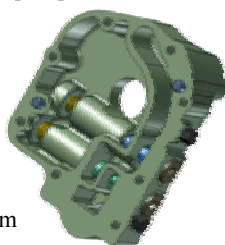
## MCAD - STROJÍRENSTVÍ

Bouřlivým rozvojem prochází hlavní strojařská aplikace firmy Autodesk - **Inventor** - 3D modelář s jednoduchým ovládáním. Autodesk Inventor umožňuje bezbolestný přechod z 2D do 3D, s vaší stávající DWG dokumentací AutoCADu můžete nadále pracovat, můžete modelovat i velmi rozsáhlé 3D sestavy pomocí tzv. adaptivního modelování. Produktivitu lze prokazatelně dosáhnout již během prvního dne učení!

Nové verze Inventoru přicházejí v rychlém sledu (nová R6 právě v těchto dnech), ale k Inventoru lze získat 1-roční předplatné "subscription", tedy získávání nových verzí (a aktualizací) v tomto období zdarma.

Dovolujeme si upozornit i na zajímavý online manuál k Autodesku Inventoru v češtině plus na řadu nadstavbových aplikací nad Inventorem - odkazy viz [www.cadstudio.cz/inventor](http://www.cadstudio.cz/inventor)

Mezi nadstavbové či doplňkové aplikace, které navazují na systém Inventor, patří především



nový **Mechsoft for Inventor**, pro znalostmi řízené konstruování, správu vazeb a strojírenské výpočty, dále produkt Mechanical Dynamics **Dynamic Designer Motion** pro řešení kinematiky a dynamiky přímo v oknech Inventoru a volně navazující aplikace pro oblast MKP – ANSYS DesignSpace. **ANSYS DesignSpace** je aplikace pro výpočty pevnostních úloh metodou konečných prvků (MKP/FEA) v Inventoru. K dispozici jsou základní moduly: Entra (komponenty), Advansia (sestavy) a Optima (sestavy, manuální tvorba sítí, nonlinearity). Pokročilé funkce pro tvorbu a rozvin plechových dílů v Inventoru nabízí **SPI-SheetMetal**. Pro vytváření plechových potrubních systémů je určen **SPI 3D Ducting** pro Inventor.

Pro oblast NC technologií nabízíme systémy **AlphaCAM** a **EdgeCAM**, jež přímo načítají a obrábějí modely Inventoru v jejich nativním formátu.

Častým požadavkem komunikace strojařských 3D modelů je převod dat mezi jednotlivými grafickými formáty používanými nejrozšířenějšími 3D CAD aplikacemi, či mezi nativním formátem aplikace a některým z univerzálních výměnných formátů (IGES, STEP, ACIS, DXF).

**Elysium** je certifikovaná aplikace pro Autodesk Inventor Series, umožňující převod dat mezi Inventorem a jinými CAD systémy v jejich nativním formátu (bez nutnosti použít univerzálních převodníků - STEP, IGES,...). V současné době jsou podporovány tyto systémy: Unigraphics, Pro/ENGINEER, CATIA, IDEAS, SolidEdge a Solidworks.

**Assembly Mirror** a **VRML Export** jsou aplikace CAD Studia pro zrcadlení sestav a podsestav Inventoru a pro publikování 3D modelů.

Řadu zde uvedených produktů lze nyní získat k Inventoru zdarma nebo s velkou slevou v rámci akce „**Vstupte do 4D**“ – akce platí pouze do 18.10.2002. Informujte se u CAD Studia.



## AEC – STAVEBNICTVÍ, ARCHITEKTURA, ELEKTRO

**Architectural Desktop R3.3+** (nyní včetně české lokalizace a norem) je objektový modelář, který v sobě zahrnuje široké možnosti pro 3D modelování a zároveň i tvorbu 2D výkresové dokumentace.

Autodesk Architectural Desktop 3.3 + je kompletní řešení pro stavebnictví a

architekturu, obsahující i kompletní AutoCAD 2002. Byl vytvořen pro potřeby architektů a stavebních projektantů. 3D objektový modelář vytvářející zdi, okna, dveře, střechy apod. s lehkostí vytváření entit AutoCADem. Schopnost vytváření návrhu stavby ve všech fázích (od konceptu po prováděcí výkresy), včetně podpory týmové práce a snadného přenosu již jednou vytvořených dat mezi výkresy. Doplněním znaménka "+" získáváte komplexní systém pro řešení stavebních projektů v našich zeměpisných šířkách. Získáte možnost spravovat budovu v rámci jednotlivých podlaží, vkládat střešní okna a mnoho dalších užitečných funkcí (skladba podlah, střešní vikýře, bubliny výplní, atd.).

Po celém světě je již používáno přes 240.000 licencí tohoto programu, přes 1.000 lokalizovaných licencí i v Česku.

**Autodesk VIZ 4** je jedinečný nástroj pro přesvědčivé vizualizace a animace. Autodesk VIZ (původně 3D Studio VIZ) je ideálním nástrojem pro fotorealistické vizualizace a animace architektonických i designérských modelů a scén. VIZ je hojně využíván v architektonických animacích (oblety, průchody), studiích osvětlení/stínů, zákresech projektu do fotografie, návrzích interiérů, nábytku, návrzích kuchyní a



koupelen, zahradní architektury, modelování terénu, kinematických analýzách, apod.

➔ Nabízíme i zvýhodněný balíček pro kompletní řešení ve stavebnictví a architektuře – ADT 3.3+ a VIZ 4.

**AutoTURN** je zajímavá specializovaná aplikace pro návrh průjezdových křivek vozidel v urbanistických nebo silničářských projektech v AutoCADu. K dispozici jsou simulační funkce a rozšiřitelná databáze vozidel. K dispozici též s databází pojezdů letadel.

Vedle Architectural Desktopu je k dispozici i řada profesních nadstaveb kompatibilních s AutoCADem nebo AutoCADem LT. Je to především stavební nadstavba **CADKON-2D**. **Pit** je oblíbená TZB aplikace pro Arch.Desktop, AutoCAD i LT s moduly pro elektro, zdravotnickou, topení a vzduchotechniku. Použití standardu IFC umožňuje snadnou komunikaci s AEC modelem.

**EIProCADx** pro stavební elektroinstalace je komplexní automatizovaný systém ke zpracování elektrotechnické projektové dokumentace na počítači s podporou AutoCADu 2000, 2000i, 2002.

**EIProCAD LTx** - komplexní automatizovaný systém ke zpracování elektrotechnické projektové dokumentace na počítači s podporou AutoCADu LT 2000, 2000i, 2002.

**Verox** systém pro zpracování rozpočtů a specifikací projektové dokumentace TZB. Obsahuje aktuální cenové údaje od výrobců všech běžných materiálů a prací, umožňuje jednoduchou aktualizaci dat a údržbu. Efektivní rozpočtování v reálných cenách.

**Welv** – aplikace pro dimenzování, výpočet zkratků a napájecí rozvody silnoproudých vedení.

**Interior Lighting System** je komplexní systém k výpočtům umělého osvětlení dle platných norem (toková, bodová metoda, oslnění, jas, vozovky, překážky, libovolná orientace svítidel, udržovací činitel, izoluxní diagram, servis databází), s databází cca 8000 svítidel.

**VzProCAD 4.0** je automatizovaný systém ke zpracování projektové dokumentace vzduchotechniky s podporou AutoCADu

**XProCADx** je automatizovaný systém ke zpracování projektové dokumentace ústředního vytápění a zdravotních instalací s podporou grafického editoru AutoCAD 2000, 2000i, 2002.

## AUTODESK PRODUKTY NA WINDOWS XP

Většina aktuálních verzí produktů Autodesk podporuje nový operační systém Windows XP. Informace o provozování vašich stávajících CAD aplikací na Windows XP najdete na v naší databázi CAD Tipů - [www.cadstudio.cz/tipy](http://www.cadstudio.cz/tipy)

## GIS A MAPOVÁNÍ

Začátkem října byla uvedena nová verze programu pro tvorbu a editaci mapových podkladů **Autodesk Map 6** a **Autodesk Map Series 6** (s novým **Autodesk OnSite 7**). Autodesk Map 6 obsahuje např. novou funkci klasifikace, která umožní vytváření objektů (silnice, potrubí, ...), měřičské úlohy, pokročilý klient Oracle Spatial, rozšíření v importu/exportu (DGN a další formáty) a vylepšené nástroje pro topologii a čištění výkresů. Autodesk Map zpracovává a vytváří mapy se „strojírenskou“ přesností za použití digitalizačních, topologických a prostorových nástrojů. Editační nástroje pomáhají při čištění mapových dat a automatické přípravě topologie. Autodesk Map Series obsahuje tři programy - Autodesk Map, **Autodesk Raster Design** a Autodesk OnSite. Autodesk Raster Design umožňuje integrovat do výkresu skenované mapy, georeferencované letecké snímky apod. Kromě toho obsahuje nástroje pro rozpoznávání tištěného i ručně psaného naskenovaného textu.

Autodesk OnSite Desktop integruje a prezentuje data v čisté a precizní podobě. Používá nástroje pro měření, pro výpočet délky hran objektů, vzdáleností mezi dvěma body apod. Tato aplikace určená



zejména pro prohlížení a analýzy dat umožňuje integrovat data v různých GIS formátech (DGN, DWG, DXF, ESRI Coverage, ESRI SHP, MIF, TIFF, JPG a další) včetně připojených popisných informací.



OnSite pracuje podobně jako MapGuide, ale v lokálním prostředí. CAD Studio nabízí aplikaci **CITin**, jež rozšiřuje OnSite o čtení rastrového formátu CIT (podpora AutoCADu, Autodesk Map, Raster Design a MapGuide je již samozřejmostí).

**EnerGIS** je internetové řešení realizující informační systém pro energetické společnosti (elektro, teplo, plyn, voda). Umožňuje snadné on-line publikování informací z jednotlivých databází společnosti přímo na WWW stránky intranetu nebo internetu. Ve web prostředí můžete přímo editovat informace v provozních databázích.

V naší nabídce najdete i **digitální datové zdroje** map České republiky vhodné pro oblast GIS i projektování. Jedná se o rastrové i vektorové formáty map ČR (vrstvy silnice, sídla, lesy/zeleň, vodstvo, železnice), Prahy všech krajských měst a většiny okresních měst. Poskytovatelem map je společnost CEDA. Rádi vám poradíme nejvhodnější datový zdroj pro daný účel a požadovanou lokalitu.

## FACILITY MANAGEMENT, SPRÁVA MAJETKU

Klíčovou technologií Autodesk pro web systémy pro Facility Management (CAFM) je server a otevřená aplikační platforma Autodesk MapGuide. Produkt **Autodesk MapGuide Suite** nyní obsahuje i datová rozhraní Oracle Spatial Provider a SHP Data Provider.

CAD Studio je autorem řady úspěšných aplikací pro správu majetku, inženýrských sítí a územní plánování postavených na této platformě.

Ucelený intranetový systém **FM@Web** pro Facility Management umožní pracovat s mapou areálu či půdorysem budovy napojeným na popisné informace, dokumenty, informace z jiných systémů apod. Lze pak snadno zjistit, kde se místnost nachází, jaká je v ní podlaha, kolik je v ní telefonních zásuvek nebo kdo ji má pronajatou apod. Systém je určen pro využití širokým spektrem uživatelů od managementu po



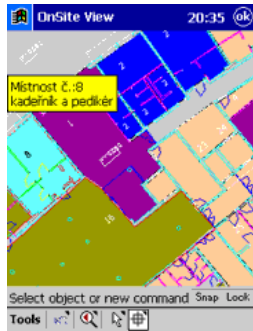
údržbáře. Řešení je založeno na technologii Autodesk MapGuide. Zdrojem dat mohou být výkresy z AutoCADu či jiného CAD nebo GIS systému. Systém je vhodný i jako doplňkový produkt pro projekční kanceláře, které tak mohou nabídnout zákazníkovi nejen projekt, ale celý "inteligentní elektronický model budovy".

**Autodesk OnSite Enterprise** je serverové řešení pro publikování GIS dat na mobilních zařízeních. Grafické mapové i databázové informace jsou tak k dispozici i terénním pracovníkům. Data lze touto



technologií i modifikovat (i off-line) – lze tak zajistit i mobilní sběr a aktualizace dat (aplikace pro správu budov, údržba inženýrských sítí – „call before dig“, atd.).

GIS a FM aplikace si můžete vyzkoušet na Invexu na stránku společnosti CAD Studio.

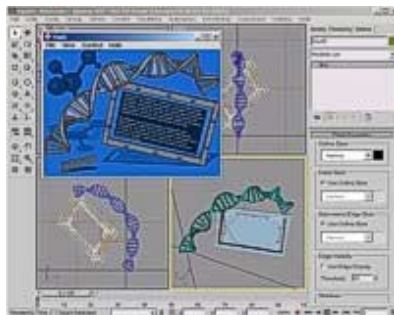


## ANIMACE, VIZUALIZACE, VIDEOEFEKTY, VÝVOJ HER

Autodesk (Discreet) uvedl na trh novou verzi 3D Studia MAX - **3ds max 5**. Novinkami verze 5 jsou: správa animace postav, nová generace prostředí pro tvorbu her (s podporou DirectX 8 a DirectX 9), radio-sity (Lighscape), Toon shading, průhlednost, podpora plug-inů z 3ds max 4.2, rozšířený workflow, modul Reactor (realistická dynamika těles měkkých i tuhých, vč. např. vody) již v dodávce 3ds max 5, nové možnosti licencování (síťové licence, trial...).

**gmax** je produkt pro uživatelskou modifikaci 3D scén založený na technologii 3ds max. Uživatelská verze gmax je součástí řady populárních 3D her. Velká část her je vyvíjena právě pomocí 3ds max.

**Plasma** je nový produkt pro tvorbu 3D web obsahu. Plasma využívá základní 3D technologie 3ds max, ale má odlišné uživatelské rozhraní a funkce určené pro jinou oblast - pro tvorbu Macromedia Flash a 3D Shockwave (Macromedia Director Shockwave 3D) obsahu pro Web.



Pro publikování živého videa i animací na www stránkách nabízíme konverze TV signálu a počítačových video dat do **streaming** formátů, zajištění živého internetového nebo LAN přenosu (i více kamer), dodávky a instalace webkamer. Informujte se o námi nabízených nástrojích pro stříhání a zpracování videesignálu a jeho zápis v profesionálních video-formátech.

Zvažte, kolik času a prostředků můžete ušetřit s využitím videokonferencí po internetu – a poraďte se s námi jak videokonference zavést ve vaší firmě.

## EDM, PDM, PLM, ERP – SPRÁVA CAD DAT

Electronic Document Management, Product Data Management, Product Lifecycle Management, vazba CAD a Enterprise Resource Planning – to vše jsou klíčové součásti kvalitně řízené a obchodně úspěšné firmy umožňující rychlé inovační cykly.

Pro nasazení těchto systémů ve vaší firmě máme k dispozici několik řešení, produktů i dostatek zkušeností. Díky našim vývojovým kapacitám můžeme nabídnout implementaci a přizpůsobení PDM aplikací vašim stávajícím systémům. Podobně lze propojit i data CAD aplikací

(typicky rohová razítka, kusovníky) s podnikovými ERP aplikacemi a informačními systémy.

### AutoManager TeamWork

Vynikající EDM systém vhodný pro inženýrské a technické skupiny, pracující s mnoha typy výkresů. Obsahuje bohatý Redlining, workflow, externí reference, možnost vyhledávání rozdílů ve dvou výkresech, apod.



**Autodesk Streamline** je internetová nebo intranetová aplikace pro bezpečné publikování, zobrazování a správu 3D modelů a sestav, včetně efektivní práce s velmi rozsáhlými 3D sestavami. I netechničtí pracovníci (obchod, servis, vedení...) tak mají personalizovaný přístup k datům návrhu, složení sestav i k vizualizovaným modelům - a to i na pomalejších internetových linkách, např. na cestách.

**iPROJECT** je intranetový a extranetový produkt CAD Studia pro projekční a konstrukční firmy i pro běžné kancelářské použití. Umožňuje jednoduchou internetovou správu dokumentů, které nově vznikají a jsou průběžně aktualizovány v rámci daného projektu. Přístup z libovolného místa internetu usnadňuje spolupráci projekčních týmů nebo subdodavatelů nejen uvnitř firmy, ale i mezi vzdálenými lokalitami v republice či ve světě.

iPROJECT přehledně zobrazuje všechny výkresy, zprávy, smlouvy a další dokumenty projektu ve stromové struktuře podobné Průzkumníku Windows. Eviduje jejich aktuální verze, protokoluje veškeré provedené změny dokumentu, upozorňuje uživatele na změnu provedenou na kterémkoliv dokumentu, vydává a zamyká dokumenty pro editaci. Soubory lze přenášet jednoduše pomocí Drag-and-Drop. Administrátor projektu může definovat uživatelské přístupy pro další účastníky (a skupiny účastníků) daného projektu a určovat jejich práva pro práci s dokumenty projektu.

Účastníci projektu mohou vést diskusi k libovolnému dokumentu formou diskusního fóra přístupného všem členům projektu. Kromě běžných textových příspěvků je u CAD výkresů podporována funkce Redline (grafické komentáře). iPROJECT není závislý na formátu uložených souborů - můžete jej tedy využít s libovolným grafickým nebo textovým programem.

Přístup k iPROJECTu má každý uživatel s připojením na internet. Může přistupovat k projektům, k nimž obdržel uživatelský přístup a zakládat své vlastní projekty. iPROJECT vyžaduje použití Microsoft Internet Exploreru verze 5.0 nebo vyšší. Nemá žádné další nároky na software nebo hardware. Pro zobrazení a komentování výkresů Auto-

## ŘEŠENÍ NABÍZENÁ SPOLEČNOSTÍ CAD STUDIO

Na adrese [www.cadstudio.cz/solutions](http://www.cadstudio.cz/solutions) najdete přehled nejdůležitějších řešení nabízených společností CAD Studio – jak v oblasti CAD pro stavebnictví, strojírenství a mapování, v aplikacích pro GIS a Facility management, tak v oblasti síťových a tiskových řešení.

CADu nemusíte mít nainstalován AutoCAD.

Jednou z nových funkcí je podpora iPROJECTu přímo z prostředí AutoCADu či jiné CAD či Office aplikace a snadné napojení na stávající intranetové systémy (ERP, GIS, účetnictví, FM...).

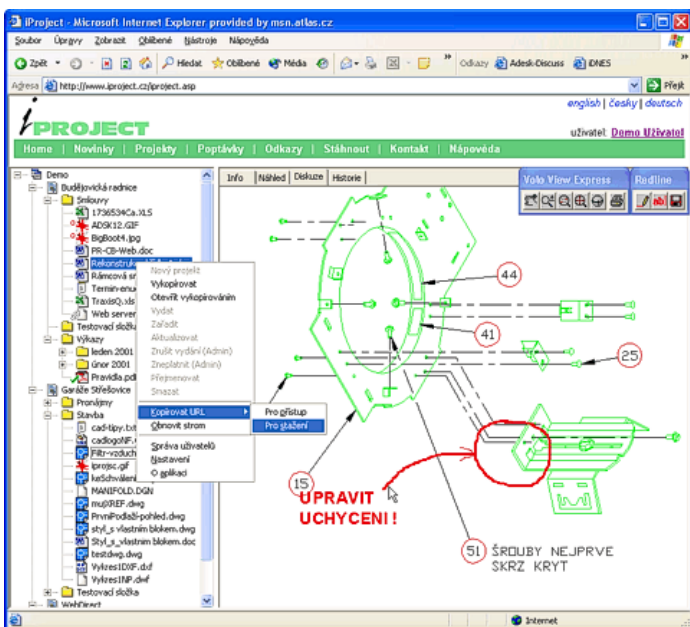
iPROJECT je cenově přijatelný systém na správu dokumentů, vhodný pro všechny typy firem, a obsahující také funkce digitálního archivu dokumentů. iPROJECT je k dispozici v češtině, angličtině, němčině a korejštině. K dispozici jsou verze iPROJECTu členěné dle velikosti firmy a rozsahu funkcí:

**Light** – základní verze do 5ti uživatelů (40.000,-Kč)

**Business** – verze do 25ti uživatelů

**Pro** – verze s moduly fulltext, import-export, archiv, digitalizace

Další informace najdete na [www.cadstudio.cz/iproject](http://www.cadstudio.cz/iproject), bezplatnou internetovou verzi na [www.iproject.cz](http://www.iproject.cz)



## CAD APLIKACE SPOLEČNOSTI CAD STUDIO

Stovky českých i světových firem a institucí již používají některou z aplikací CAD Studia, mj. například Harley-Davidson, Hyundai, ABB, NASA, Federální letecká správa USA, Siemens Německo, Intel USA, Lesní správa USA, stát Kalifornie nebo Arte Media Německo. K ve světě nejoblíbenějším CAD utilitám z dílny CAD Studia patří:

- ♦ **Excellink** - živé propojení atributů bloků v AutoCADu s daty v tabulce Excelu. Změna dané buňky v Excelu (i například jako výsledek výpočetní funkce Excelu) se projeví změnou atributu ve výkresu. Excellink je k dispozici pro AutoCAD 2000/2000i/2002 a LT 2000/2000i/2002
  - ♦ Nová utilita **LiveLabel** dynamicky propojí text, kótu nebo jinou vlastnost jedné entity s vlastností (např. plochou, délkou, textem) jiné entity výkresu. Lze tak vytvářet dynamické popisky výměr ploch, kótovat křivky, automaticky propojené textové popisky a další „inteligentní“ objekty ve vašich výkresech
  - ♦ Utilita **HGEN** vytváří šrafovací vzory přímo z výkresů (bloků) AutoCADu
  - ♦ Nová verze aplikace **LogOff** (odhlášení nepoužívaných síťových licencí) rovněž podporuje i nové verze Autodesk produktů
  - ♦ Jednou z prvních aplikací přímo určených pro nový Inventor 6 je **Assembly Mirror** – utility umožňující zrcadlení sestav
  - ♦ **VRML Export for Inventor** je jednou z desítek aplikací certifikovaných přímo firmou Autodesk
- Přehled dalších aplikací najdete na [www.cadstudio.cz/vyvoj](http://www.cadstudio.cz/vyvoj)

## VÝZNAMNÉ SPOLEČNOSTI ZVOLILY PARTNERSTVÍ SE SPOLEČNOSTÍ CAD STUDIO

Řada významných českých i zahraničních firem zvolila jako svého dodavatele českobudějovickou firmu CAD Studio. Příkladem je **Letiště Ruzyně** (Česká správa letišť), pro které CAD Studio dodává intranetový systém pro evidenci areálu pražského mezinárodního letiště Ruzyně - "LETGIS". Tento vnitropodnikový informační systém pro správu majetku je založen na nejmodernějších GIS technologiích firmy Autodesk. Areál letiště je skutečně rozsáhlý a je i atypický množstvím nemovitého majetku, ohromnou infrastrukturou a technologicky rozmanitými zařízeními. Spojovacím článkem mezi jednotlivými systémy a informacemi, schopným přehledně znázornit polohu a vztah jednotlivých položek, je právě systém využívající intranetové technologie GIS. Jeho základem je grafická mapa areálu letiště, s propojenými informacemi o budovách, místnostech, souvisejících dokumentech, výstupech z různých čidel. Systém nabízí také perspektivy využití propojených dat při operativním a dlouhodobém řešení úkolů - především v oblasti bezpečnostního a krizového managementu.

Podobné intranetové systémy pro správu majetku od firmy CAD Studio již používá například Ústav jaderného výzkumu nebo Výstavě České Budějovice.

**Český Telecom** implementuje celopodnikové řešení pro práci s geoprostorovými informacemi v podnikovém intranetu. Na tomto rozsáhlém projektu se rovněž podílí společnost CAD Studio.

V první etapě projektu probíhá nasazení systému pro téměř 500 uživatelů, kteří pomocí tohoto GIS systému přistupují k datům o telekomunikační síti s možností vytváření kresby nových návrhů sítí v prostředí webového prohlížeče v intranetu. V projektu je využita moderní serverová technologie umožňující ukládání geoprostorových i atributových informací do databáze Oracle s geoprostorovou složkou Oracle Spatial.

Pro **Statutární město České Budějovice** vytvořila firma CAD Studio aplikaci **Město@Web** - městský informační systém umožňující tvorbu dynamických internetových stránek pro městskou správu. Vedle snadného publikování informací přímo samotnými pracovníky úřadu (dle zákona 106/1999 o svobodném přístupu k informacím), umožňuje též vázat informace k mapě města či místům územního plánu města. Na Web serveru města Českých Budějovic je tak zpřístupněna interaktivní mapa města, jejímž obsahem jsou kromě jiného registr budov, uliční síť, katastrální mapa, technická mapa, turisticky významná místa a fotoplán (letecké snímky). Součástí mapy jsou funkce vyhledávání adres, ulic, parcelních čísel a významných míst města. Stejným způsobem je zpracován i územní plán města. Systém je doplněn o živé záběry kamery snímající náměstí Přemysla Otakara II.

Tuto technologii s internetovým GIS serverem Autodesk používají ve světě i další města jako například Berlín, Řím, Lisabon, Oakland, Bangkok a další. Systém si lze vyzkoušet na stránkách

[www.c-budejovice.cz](http://www.c-budejovice.cz).

Přibývá firem, kteří si jako svůj systém pro správu elektronických dokumentů zvolili aplikaci CAD Studia - **iPROJECT**. Tento intranetový systém láká především svou otevřeností, snadností a cenovou dostupností. Mezi jeho uživatele patří například Teplárna České Budějovice, Letiště Ruzyně, Master Foods nebo Virginia Commonwealth University (USA).

## HEWLETT-PACKARD – PRODUKTOVÉ ŘADY

Nová společnost HP, která vznikla spojením firem HP a Compaq představuje v současné době nejsilnějšího dodavatele na trhu informačních technologií. S produkty nové společnosti HP získáte vždy nejnovější technologie, které zvyšují užitečnou hodnotu výrobků a šetří

finance uživatelům. Produktové řady obou firem jsou slučovány tak, aby představovaly to nejlepší co obě společnosti nabízejí.

### Servery

Dochází k postupnému přechodu řad HP NetServer na modelovou řadu HP ProLiant:

**ProLiant ML Server** -pro maximální interní rozšiřitelnost, v provedení tower, rack


**ProLiant DL Server** -pro optimální využití prostoru, v provedení rack

**ProLiant BL Server** -pro maximální koncentraci výpočetního výkonu, v provedení rack.

Nové 64bitové servery HP podporují aplikace založené na operačních systémech HP-UX, Windows a Linux. HP představil servery HP rx5670 a rx2600, které jsou v současnosti nejvýkonnějšími servery na trhu v kategorii mid-range. Tyto servery využívají druhou generaci procesorů Intel Itanium 2 na trhu

### Stolní počítače – Desktop EVO

Řada počítačů pro podnikavé, založená na posledních technologiích s nejlepším možným poměrem cena/výkon. Charakterizuje ji použití standardních komponent, což usnadňuje údržbu a rozšiřování, dále snadná integrace a správa v prostředí velkých podniků a kompaktní formát hodící se do kancelářského prostředí. Samozřejmostí je certifikace společností Microsoft pro použití s operačními systémy Windows nebo možnost rychlého přístupu ke komponentám bez použití nástrojů či dalšího rozšiřování. Představitelé této skupiny jsou počítače Evo D300v – kvalitní PC pro většinu obchodních aplikací, model je vhodný pro malé a střední firmy, Evo D310 – optimální konfigurace, design šetřící prostor, optimalizováno pro menší obchodní aplikace a Evo D510 SFF – výkonné a spolehlivé PC pro větší firmy.

 **Evo D310** v optimální konfiguraci a designu šetřícím prostor je založen na průmyslových standardech a příjemném ovládní. Nový čipset Intel 845G se 400 nebo 533 MHz sběrnici, procesor Intel Pentium 4 1,8 MHz, paměti 256 MB DDRAM, HD 40 GB, grafická karta Extreme Graphics s až 48 MB paměti, integrovaná síťová karta a pohodlný přístup k USB a audio konektorům na čelním panelu. Ideální jako samostatné pracoviště i pro síťové prostředí. Cena cca 28.000,-Kč

### Notebooky Evo a HP Omnibook

Notebooky Evo a HP Omnibook znamenají evoluci v designu a výkonu. Tyto produktové řady jsou určeny pro uživatele z oblasti dynamicky se rozvíjejících podniků všech velikostí. Charakterizuje je vynikající poměr technologií a mobility. Jsou velmi lehké, inovativní, odolné a přitom mají elegantní design. Přísluší k nim široká paleta bezdrátových řešení a doplňků. Představitelé této skupiny jsou notebooky Evo N115 – notebooky typu „vše v jednom“ s neobyčejným výkonem díky použití mobilních procesorů AMD Duron a AMD Athlon 4 až Evo N800c – notebooky s maximálním výkonem pro nejnáročnější zákazníky. Maximální flexibilita u tohoto typu notebooku a ochrana investic je zajištěna díky technologii MultiBay a Multiport modulu. OmniBooky 510 a vt6200 jsou atraktivní superlehké notebooky se špičkovým designem pro práci jak v kanceláři tak na cestách.

Novým typem zařízení je „Mobile workstation“ – výkonný notebook umožňující efektivní práci i v 3D CAD aplikacích. Představitelem takového zařízení je např. **Evo Mobile Workstation N800w**.

### PDA iPAQ POCKET PC

Flexibilita, mobilita a schopnost okamžitě reagovat na nejrůznější situace, které mohou nastat - to jsou klíčové faktory pro úspěšnou práci v jednadvacátém století. Důležité je nezmeškat důležitý e-mail, mít neustále přehled o svých záznamech a možnost zjistit požadavky svých zákazníků ať jste kdekoli, třeba na



cestě. Mobilní profesionál musí prostě mít vše co potřebuje ke své práci vždy po ruce. Díky iPAQ Pocket PC nic z toho není problém. iPAQ Pocket PC je inovativní všestranná PDA, které nabízí sílu desktopu v kapesní velikosti. Představitelé této skupiny jsou iPAQ Pocket PC H3850 až H 3970 (se 400MHz procesorem XScale).

### Pracovní stanice HP workstation

Tyto pracovní stanice se vyznačují vysokým výkonem a rozšiřitelností. Splňují požadavky uživatelů, kteří chtějí dostupný systém s podporou dvou procesorů. Jsou ideální platformou pro finanční obchodní aplikace, pro běžné CAD/CAM/CAE aplikace, pro tvorbu digitálního obsahu (DCC). Certifikace pro všechny důležité aplikace je samozřejmostí. Pracovní stanice HP jsou optimalizovány a certifikovány pro aplikace firmy Autodesk.



### Digitální fotografie, skenování, projektory

V oblasti fotografie, víceúčelových zařízení a skenování HP připravil celou řadu novinek, které v současné době přicházejí na trh. Společnost HP vsadila na zcela nové zaoblené tvary, které nebyly u jejich zařízení obvyklé.



Zajímavými novými produkty jsou např. digitální kamera **HP PhotoSmart 720**, scannery **HP ScanJet 2300 a 3500**, kopírka **HP psc 2210**.

Novou kategorií produktů jsou digitální projektory HP, které díky své cenové hladině (již cca 70.000,-Kč) mohou sloužit nejen pro prezentace, ale i jako domácí kino nebo vybavení školících středisek.

Pro získání více informací nás neváhejte kontaktovat.

### Tiskárny

HP rozšiřuje produktové portfolio o celou řadu produktů ve všech oblastech tiskových periferií. Většina „malých“ tiskáren je nahrazena novými modely. Pro příklad populární tiskárna HP DeskJet 845 (920) je nahrazena modelem **HP DeskJet 3420 (3820)**. U nových **Photosmart** periferií pro tisk digitálních fotografií je kladen velký důraz na vylepšení v kvalitě výstupu. V tomto směru je třeba poukázat na PhotoREt IV (nový standard pro fotorealistický tisk), automatickou analýzu a optimalizaci obrázku, automatické zvýšení kontrastu, zvýšení pře- nebo podexponovaných obrázků, tisk bez okrajů atd. Novou mobilní tiskárnou je **DeskJet 450**. Tato tiskárna je určena nejen pro PC a notebooky, ale i pro kapesní počítače (PDA), mobilní telefony a digitální fotoaparáty, z nichž může tisknout i přímo prostřednictvím paměťových karet. Další možností komunikace je infračervený přenos nebo Bluetooth. Je podporován tisk v kvalitě PhotoREt IV. V řadě Business InkJet byla představena tiskárna **HP BI 3000**. Tato výjimečná inkoustová tiskárna svou konstrukcí i svými parametry přesně splňuje požadavky na rychlý a kvalitní kancelářský tisk.

Cenovým průlomem je uvedení barevné laserové tiskárny **HP Color LaserJet 2500**. Řada těchto tiskáren nabízí černobílý a barevný laserový tisk již za 33.333,-Kč. Tiskárna je navržena s ohledem na co nejnižší provozní náklady, snadnost obsluhy a kompaktní tvar pro snadnou manipulaci.



Hned několik laserových tiskáren HP je nabízeno v provedení „mfp“, tedy jako multifunkční síťové přístroje. Multifunkční tiskárny představují pro své uživatele v porovnání se samostatnými zařízeními řadu výhod, jak z pohledu funkčního, tak i nezanedbatelného finančního. Multifunkční tiskárna nabízí v jediném kompaktním zařízení kombinaci rychlého a kvalitního laserového tisku, všestranné digitální kopírování dokumentů a barevné skenování, případně také odesílání dat e-mailem a vazbu na správu dokumentů. Všechny nové síťové tiskárny HP nabízejí možnost správy přes WWW (stav toneru, zásobníku, konfigurace, upozornění mailem/SMS na chybové stavy, došlý toner, atd.).

Nové mechaniky přepisovatelných DVD disků HP DVD 200 jsou kompatibilní s CD-R, CD-RW, DVD+RW, DVD+R. Standardní formát **magnetooptických** disků má nyní kapacitu 9.1GB a nabízíme jej i v provedení knihoven (robotů) s kapacitou až 2.16TB. I páskové mechaniky HP SureStore si nyní můžete vyzkoušet v akci Try&Buy.

Nabízíme celou škálu monitorů HP za akční ceny - včetně nových typů a plochého **18" LCD** monitoru pod 36.000,-Kč. Víte že 17" LCD monitor pořídíte již za cca 19.000,-Kč?



## NOVINKY PLOTRŮ HP DESIGNJET, MATERIÁLY

V oblasti velkoformátového tisku nabízíme tři horké novinky.

První z nich je velkoformátová stolní tiskárna **HP DesignJet 100**, která je určená pro malé konstrukční kanceláře a domácnosti. Tato „malá velká“, levná a všestranná tiskárna je určena pro uživatele, kteří požadují perfektní čarové výkresy a kancelářské dokumenty na formátu A4 a A3 s občasným využitím formátu A2 a A1+. Na této tiskárně je zajímavá především její nízká cena. Dvě zařízení v jednom - barevnou inkoustovou tiskárnu a barevný inkoustový plotr A1 můžete získat za méně než 35.000,- Kč bez DPH.

Druhou novinkou je nová hi-end velkoformátová tiskárna HP **DesignJet 5500**. Tato tiskárna nahrazuje předchozí model HP DesignJet 5000. Kromě rozšíření paměťové a diskové kapacity nabízí vyšší produktivitu, především doplněním nového produkčního tiskového módu a HW doplňku, tzv. „žehličky“ pro vyhlazování médií. Tato vylepšení činí z této tiskárny prakticky bezkonkurenční zařízení na poli produkční grafiky.

Zcela novým produktem, který nemá zatím na světě konkurenci, je velkoformátová kopírka **HP DesignJet copier cc800ps**. Jejím základem je velkoformátový barevný scanner a velice úspěšná velkoformátová tiskárna HP DesignJet 800ps. Společně s řídicí jednotkou vytvářejí kompaktní zařízení. Tato kopírka je vhodná pro podnikové archivy, zpracování mapových podkladů a komerční či podniková velkoformátová kopírovací centra. Kromě kopírování lze též využít jako samostatný barevný scanner a velkoformátovou tiskárnu.

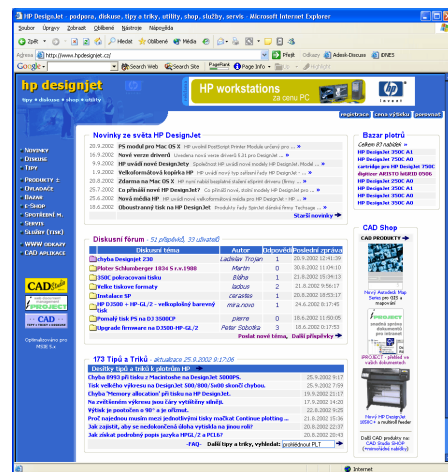
Kromě těchto novinek jsme pro Vás připravili cenově zajímavý program **upgrade starších plotrů** HP DesignJet. Pokud vlastníte starší plotr a uvažujete o jeho obměně, informujte se u našich obchodníků nebo přímo na [www.cadstudio.cz/promo](http://www.cadstudio.cz/promo).

Porovnání jednotlivých modelů HP DesignJet,



online kalkulačku tiskových nákladů, desítky tipů, aktuální drivers, bazar, diskusní fórum, novinky a další zajímavé informace k produktům HP DesignJet najdete na web serveru [www.hpdesignjet.cz](http://www.hpdesignjet.cz) provozovaném společností CAD Studio.

Nové tiskárny HP DesignJet 100 i HP DesignJet 5500PS si můžete prohlédnout i v naší expozici na veletrhu Invox.



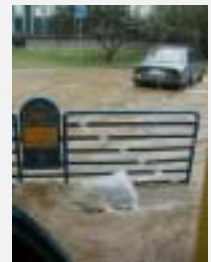
## SLUŽBY CAD STUDIA

Jaké jsou nejvyužívanější služby poskytované firmou CAD Studio?

- ◆ Návrhy a dodávka CAD, GIS a intranet řešení "na míru"
- ◆ Zakázkový vývoj CAD a GIS aplikací
- ◆ Návrhy a správa počítačových sítí
- ◆ Konzultace a CAD školení
- ◆ Technický support CAD aplikací (e-Support, CZ+EN)
- ◆ Tvorba intranet a internet aplikací
- ◆ Počítačové animace a vizualizace
- ◆ Zakázkový velkoformátový tisk
- ◆ Speciální CAD služby (3D scannování, převody dat, překlady...)

## PO POVODNÍCH ...

CAD Studio děkuje svým zaměstnancům, kteří se s vysokým nasazením podíleli na odstraňování následků srpnových záplav v sídle firmy v Č.Budějovicích. Podařilo se tak velmi rychle obnovit provoz i veškeré služby poskytované našim zákazníkům. Pro podobně postižené firmy společnost CAD Studio poskytla řadu zvýhodnění a bezplatných služeb.



## AKTUÁLNÍ CAD- A OS- SERVICE PACKY

Přehled dostupných Service Packů pro produkty firmy Autodesk najdete na <http://www.cadstudio.cz/download> Rádi bychom vás však upozornili alespoň na nejdůležitější z nových Service Packů:

- ◆ Service Pack 2 pro Autodesk Inventor 5.3
- ◆ Service Pack 2 pro AutoCAD LT 2002
- ◆ Service Pack 3 pro Microsoft Windows 2000 CZ
- ◆ Service Pack 1 pro Microsoft Windows XP CZ
- ◆ Service Pack 3 pro Microsoft Exchange 2000

## NOVÝ SOFTWARE - OS, OFFICE, ...

I ti konzervativnější, kteří čekají se zaváděním nového operačního systému Windows až do uvedení prvního Service Packu, nyní mohou přejít na **Windows XP**. Pro profesionální aplikace je Windows XP tou správnou volbou. Před přechodem ověřte kompatibilitu vašich aplikací a hardware s Windows XP.

Uvažujete o **groupware** řešení pro zefektivnění komunikace a spolupráce uvnitř vaší firmy a jejich poboček? Můžeme nabídnout řešení

pro komunikaci, kalendáře, plánování zdrojů a sdílené složky, postavená na serverových produktech Microsoft.

Jste si jisti, že vaše síť a servery jsou dobře **zabezpečeny** proti virům a útokům z internetu? Máme řešení pro důkladné antivirové ochrany sítě, e-mailů i zabezpečení vašich interních sítí proti útokům. Na trhu je i nová verze **Adobe Acrobatu - V5.0**. Na rozdíl od známého a populárního bezplatného Acrobat Readeru umožňuje publikovat jakýkoliv váš dokument nebo Web stránku do formátu PDF (včetně ochrany a elektronického podpisu), popřípadě PDF editovat a převést do editovatelného formátu pro MS Office.

## ZODPOVĚZENO 200.000 OTÁZEK Z OBLASTI CAD

Na adrese <http://www.cadstudio.cz/tipy> najdou profesionálové v oblasti CAD a GIS odpověď na většinu otázek souvisejících s používáním CAD produktů firem Autodesk a HP. Tato internetová služba firmy CAD Studio je jakousi znalostní databází obsahující již 2.000 tipů k aplikacím AutoCAD, AutoCAD LT, Inventor, Map-Guide, Mechanical Desktop a Architectural Desktop, plotrům HP DesignJet a dalším produktům firem Autodesk a HP.

"CAD Studio - Tipy" je jednou z největších veřejně přístupných znalostních databází k CAD aplikacím na celém světě. Naprostá většina tipů je volně přístupná, pouze část je vázána na registraci na zákaznický "VIP server". V databázi tipů lze vyhledávat podle klíčových slov nebo podle konkrétního softwarového produktu či jeho verze. V těchto dnech zodpověděla služba "CAD Studio - Tipy" jubilejní, již 200.000. dotaz - větší část dotazů přitom pochází od českých a slovenských uživatelů CAD produktů Autodesku.

Anglická verze této WWW služby je oceněna jako "AutoCAD Tips and Tricks No.1" americkou společností TenLinks (top ten links, [www.tenlinks.com](http://www.tenlinks.com)).

Většina CAD tipů pochází z technické podpory poskytované firmou CAD Studio a z jejího online diskusního fóra provozovaného na serveru [www.cadforum.cz](http://www.cadforum.cz)

## JAK POUŽÍVAT CAD STUDIO E-SHOP ?

Na adrese <http://shop.cadstudio.cz> funguje již přes 3 roky internetový obchod společnosti CAD Studio. Na této adrese najdete naši kompletní nabídku produktů Autodesk, nejdůležitější produkty HP, kompletní sortiment plotrů HP DesignJet a spotřebního materiálu. e-Shop je denně aktualizován a umožňuje snadnou volbu produktu jeho vyhledáním podle názvu nebo podle kategorie produktu. Rozšíře-

The screenshot shows the CAD Studio e-shop interface in Microsoft Internet Explorer. The page title is "Internetový obchod". There are navigation links for Home, Registrace, Přihlášení, Košík, K pokladně, and E-mail. A search bar is visible. The main content area displays several product categories with images: CAD software, Počítače, Služby, Plotry HP, Tiskárny HP, and Spotřební materiál HP. On the left, there are filters for "Najdi produkt" (Pokročilě, Kategorie, Výrobce) and "Akce" (Nové, Zlevněné, Zdražené). At the bottom, there is a list of "Časté dotazy" (Frequently asked questions) and contact information for CAD Studio.

né vyhledávání umožňuje pracovat s podrobnějšími kritérii jako je cenový rozsah, změna ceny nebo jméno výrobce.

Po vhození zvoleného produktu do nákupního košíku, přihlášení a dokončení objednávky je vaše objednávka okamžitě zpracována.

## NOVÁ CAD ŠKOLENÍ

Vyberte si z nabídky našich kurzů AutoCADu, Inventoru, Architectural Desktopu a dalších aplikací firmy Autodesk. CAD Studio je Autorizovaným školicím střediskem Autodesku. Přehled kurzů najdete na <http://www.cadstudio.cz/skoleni>

## CAD NEWS FLASH - REGISTRACE

Chcete dostávat CAD News rychleji a častěji? Zaregistrujte se na adrese [www.cadstudio.cz/cadnews](http://www.cadstudio.cz/cadnews) a aktuální, krátké "flash" verze CAD News vám budeme zasílat e-mailem (1x měsíčně) elektronicky.

## PŘES 2.000 CAD TIPŮ A TRIKŮ

Na adrese [www.cadstudio.cz/tipy](http://www.cadstudio.cz/tipy) najdete unikátní databázi více než 2.000 tipů a triků k CAD produktům (software i hardware) a k produktům HP. V databázi lze vyhledávat požadované informace. Na adrese [www.cadforum.cz](http://www.cadforum.cz) se můžete též přihlásit do živé diskusní skupiny CAD Fórum, kde najdete odpovědi na často kladené dotazy uživatelů, informace o CAD novinkách a zkušenostech ostatních uživatelů s využíváním CAD programů firmy Autodesk. Další tipy a triky lze najít v databázi přístupné na našem serveru pro podporu VIP zákazníků - <http://vip.cadstudio.cz>. Na této adrese najdete i informace o možnostech získání přístupu na tuto placenou službu.



Z nových CAD tipů a triků vyjímáme:

*Urychlení Inventoru s nVidia GeForce 4 Ti 4400. Jak ozrcadlit sestavu nebo podsestavu v MDT? Export z AutoCADu do desítek dalších rastrových a vektorových formátů. Proč se některé objekty z Xrefu nezobrazí nebo nevytisknou správně? Jak rychle vybrat všechny dveře 80cm ve výkresu a změnit je na 60cm? Proč je výtisk pootočen o 90° a oříznut? Jak na délku zjistit, jaký typ papíru/role je zaveden v síťovém plotru? Jak změnit "natvrdo" zapsané texty kót zpět na dynamické? Jak změnit odkaz na vývěsku Dnes pro síťové instalace? Trhané překreslování při panoramování a zoomování v LT. Trik s dlouhým stiskem pravého tlačítka. Jak v Inventoru nakreslit evolventu, cykloиду, řetězovku či jinou křivku? Jaké prefixy mohou uvést před názvem příkazu? Jak z Wordu, Excelu nebo jiné aplikace vytisknout velký plakát na HP DesignJetu? Jak zobrazit ve vystínovaném pohledu ADT okna s průhlednými skly?*

## KALENÁRIUM CAD Studia

Zveme vás na tyto semináře a akce:  
**1.11. 10:00 Č.BUDĚJOVICE, Tylova 17**  
Stavební projekce a TZB ve 2D

business partner



autodesk  
authorized systems center

autodesk  
authorized training center