

Nadstavba rozšiřující Autodesk Architectural Desktop

CADKON-DT vychází z koncepce produktu Autodesk Architectural Desktop a rozšiřuje jeho funkčnost v oblasti návrhu architektonických studií a tvorby stavebních výkresů. Produkt je plně postaven na nové objektové technologii a respektuje normové zvyklosti.

CADKON-DT nové funkce pro praxi

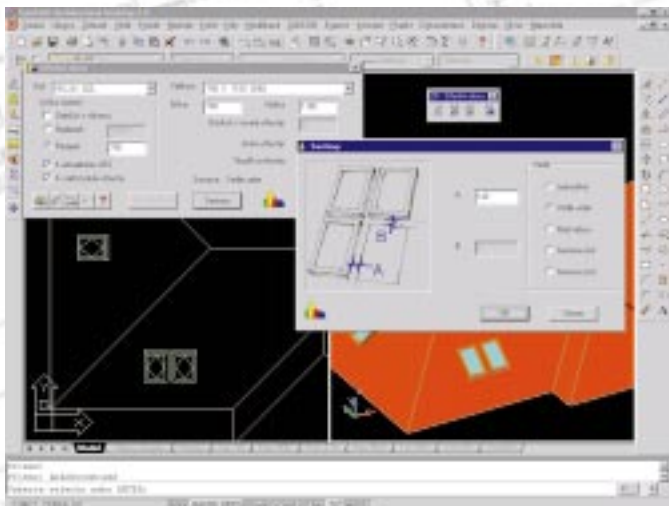
nabízí přehledné ovládání často používaných příkazů a řadu nových funkcí.

CADKON-A knihovna bloků

obsahuje knihovnu MV bloků použitelných jak v architektonických studiích, tak ve stavebních výkresech. Součástí knihovny je uživatelské prostředí pro vkládání bloků do výkresu a další rozšiřování knihovny.

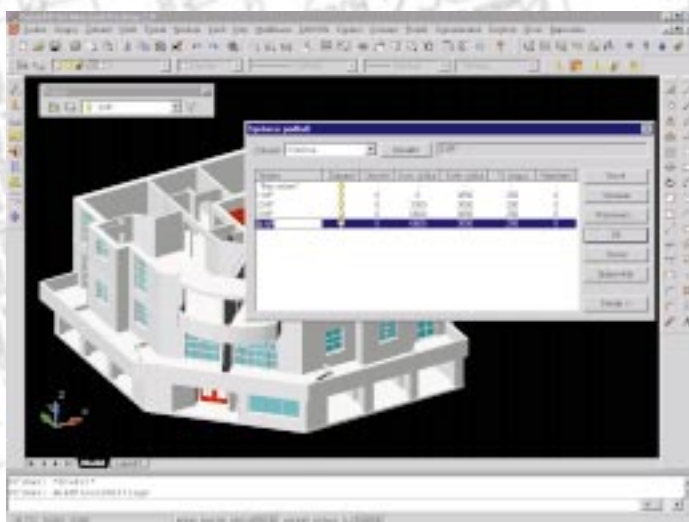
Střešní okna s knihovnou VELUX a ROTO

Podporu pro konstruování střešních oken lze rozdělit na dvě oblasti. První se zaměřuje na definici střešního okna určitých parametrů, druhá umožňuje vložit střešní okno (nebo i sestavy více střešních oken najednou) do střechy. Připravenou knihovnu typových řad oken výrobců VELUX a ROTO si můžete sami rozšiřovat. Kromě vlastního rozměru okna si volíte další konstrukční detaily (např. typ ostění, rozměry rámu, typ otevírání). Okna vložená do střechy můžete dodatečně měnit, a to jak jejich polohu, tak i typ a rozměry. Tabulka střešních oken obsahuje výpis všech použitých oken ve výkresu.



Sestavy střešních oken podle doporučení výrobce

Definice a správa podlaží



Komfortní podpora pro ovládání podlaží

Možnost výškově si rozdělit navrhovaný objekt podle podlaží ocení každý uživatel. Jméno podlaží, konstrukční a světla výška, tloušťka stropní desky, případně natočení podlaží jsou informace, kterými definujete podlaží. Tzv. správce podlaží pak umožňuje podlaží a zejména objekty k nim příslušející ovládat (tj. vypínat či zapínat, kopírovat nebo mazat).

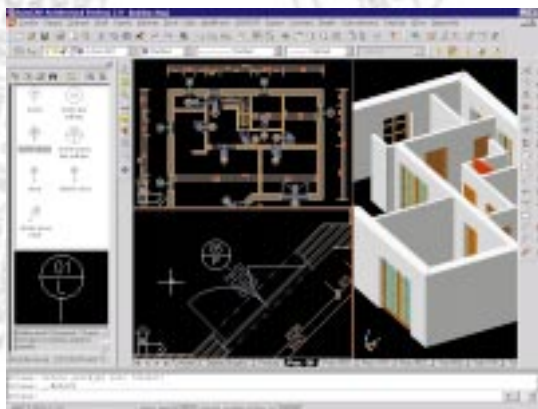
Knihovna MV bloků a ovládání



Rozšiřování knihovny o nové bloky

Rozsáhlá knihovna připravených MV bloků plně koresponduje s objektovou technologií. To znamená, že zobrazení bloku automaticky odpovídá aktuálnímu pohledu na výkres. Přehledné vkládání bloků s možností změny rozměrů, funkce pro editaci do výkresu již vložených bloků a opětovné uložení do knihovny dokreslují celkový komfort toho, co CADKON-A obsahuje. Pro následné vizualizace pomocí produktu 3D Studio VIZ je navíc připravena vazba pro snadné přiřazování materiálů podle barev.

Dveře se zalomeným ostěním



Optimalizované kreslení bublin podle ČSN

Konstruování dveří do zalomeného ostění a popis podle ČSN patří k nezbytným podporám, které Vám CADKON-DT nabízí.

Nadstavba pro Autodesk Architectural Desktop

CADKON-H najde uplatnění zejména při návrhu nebo rekonstrukci střešního krovu. Podpora kreslení je postavena na objektové technologii. Způsob ovládání zobrazení, systém hladin či vzhled dialogových panelů plně odpovídá zavedenému standardu produktu Autodesk Architectural Desktop.



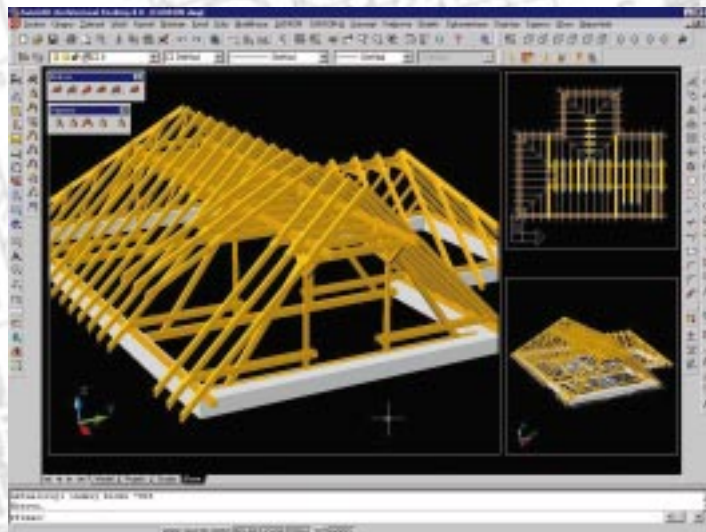
Připravené styly s odpovídajícími rozměry, typy zakončení, názvy prvků pro kreslení vaznic.



Různé tvary popisů prvků

Kreslení prvků krovu

S podporou kreslení krokví, vaznic, kleštin, hambalků, pásků či sloupků vytvoříte konstrukci krovu. Prvky krovu kreslíte jednotlivě nebo skupinově. CADKON hlídá logické vazby prvku vůči střešní rovině nebo prvku vůči prvku. Krokev je tak vždy vztažena k horní nebo dolní střešní rovině, pozednice leží na horní hraně stěny, sloupek může podpírat vaznici a zároveň ležet na trámu. Překročení zadané maximální délky prvku signalizuje CADKON grafickou značkou. Využití objektové technologie v praxi je názorné například při kreslení nárožní a úžlabní krokeve. Pro jednotlivé polohy krokeve ve střešním segmentu si můžete přednastavit různé typy zakončení. U složitějších případů, jako je třeba zavětrování, využijete funkci pro kreslení obecného prvku krovu. Praktické využití najde také podpora pro vytvoření výměny pro komín, střešní okno či vikýř.



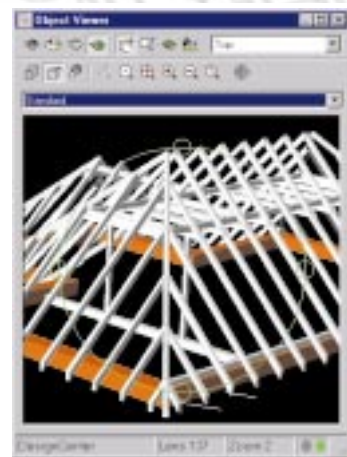
Ovládání 3D/2D zobrazení odpovídá standardu ADT

Změny krovu

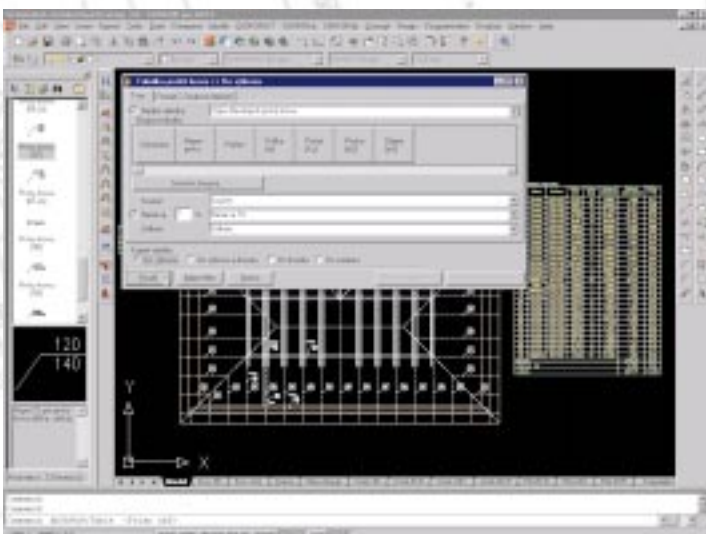
Dodatečné změny tvaru střechy se automaticky promítnou do konstrukce krovu. Změníte-li úhel sklonu některé ze střešních ploch, upraví se všechny prvky, kterých se změna týká (sklon krokví, délka kleštin atd.). Protáhnete-li půdorysnou délku části střechy, doplní se v této oblasti krov. Logické vazby zůstávají zachovány. Takže po změně výšky střechy „nevisí“ vaznice ve vzduchu, ale nadále je podepřena sloupkem s novou výškou. Krov lze měnit také po prvcích včetně změny délky, profilu a typu zakončení. Všechny editace se provádějí běžnými příkazy AutoCADu.

Popisy a tabulka

Popis prvku může obsahovat typ prvku, profil, délku, ale i položku. Položkování probíhá automaticky dvěma způsoby, které lze nastavit. První jednodušší způsob rozlišuje pouze typ a profil prvků. Druhý způsob je podrobnější a přiřazuje novou položku také prvkům rozdílné délky. Tabulka prvků pak obsahuje podrobný výpis materiálu včetně prořezu. Veškeré změny v konstrukci krovu se okamžitě promítnou také do popisu a tabulky.



Váš CADKON dealer



Asociativní výkaz materiálu použitelný také pro katalog ocelových profilů ADT