



STAVEBNÍ KONSTRUKCE CADKON 2D

CADKON 2D představuje praktický a účinný nástroj s jednoduchým ovládáním, určený pro kreslení stavebních výkresů podle ČSN. Dlouhodobá praxe ověřila, že CADKON 2D je užitečný ve všech fázích výkresové dokumentace, kde hlavní předností dosahuje na poli vytváření prováděcí dokumentace a jeho přizpůsobivost při pracích na rekonstrukcích a atypických prvcích. Dále svojí otevřeností umožňuje pokračovat na rozpracovaném výkresu z jiné aplikace nebo kombinovat kreslení v samotném AutoCADu. CADKON 2D je připraven jako nadstavba s univerzálním využitím pro AutoCAD LT, AutoCAD nebo Architectural Desktop.

www.cadkon.cz

CADKON



Snadné ovládání

Hlavní důraz je kladen na snížení pracnosti a odbourání rutinních úkonů kreslení. Zohledněny jsou přitom praktické postupy a zvyklosti projektování. Přehledné ovládání řeči projektanta, má za důsledek krátký čas nutný pro zaučení. Prostředí je stejně jednoduché na všech podporovaných platformách.

Změny v dokumentaci

Důležitá je možnost dodatečných úprav navržených konstrukcí. U většiny konstrukcí postačuje vybrat najednou část výkresu zahrnující příslušnou konstrukci nebo prvek a v pracovním okně s náhledem, stejným jako při vytváření daného prvku, upravíte požadované parametry.

Výkresy pro každého

Vykreslené konstrukce lze upravovat přímo nástroji AutoCADu. Výkresy vytvořené v CADKONu může bez problémů dále zpracovávat i ten, kdo vlastní samotný AutoCAD. Stejně tak lze s CADKONem pokračovat na převzatých výkresech, vytvořených v jiném prostředí.

Knihovny stavebních prvků

K produktivitě a urychlení kreslení přispívá dostupnost knihoven a možnost ukládání vytvářených konstrukcí pro další použití. Z knihoven výrobců operujících na našem trhu jmenujme např. POROTHERM překlady a stropní systém, střešní okna VELUX a ROTO a mnoho dalších. Další skupinou jsou knihovny architektonických bloků a ocelových profilů. Knihovna arch. bloků obsahuje cca 2000 bloků vnějšího a vnitřního vybavení ve dvourozměrném zobrazení. Obsahem jsou také zařizovací předměty výrobců dle CADKONu/TZB 2D - JIKA, RAVAK, SANITEC, AZP Brno. Při výběru konkrétního prvku z knihovny ocelových profilů, lze do výkresu vložit jeho řez nebo vykreslit některý z jeho pohledů. Při práci na společném projektu lze jednotlivé knihovny sdílet s dalšími projektanty.

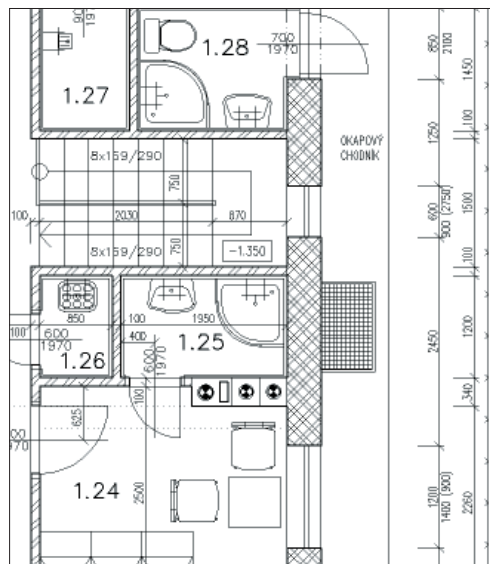
Správa hladin

CADKON vykresluje jednotlivé objekty do hladin, jejichž název a ostatní vlastnosti si můžete sami navolit. Takto vytvořené nastavení hladin dále uložíte jako šablonu pro použití na ostatních výkresech.

Při vytváření dalšího výkresu již pouze vyberete příslušnou šablonu a CADKON bude automaticky vykreslovat celé konstrukce a jejich prvky do příslušných hladin. Systém také dovoluje okamžitou změnu použitého nastavení hladin na již rozpracovaných výkresech. Viditelnost vykreslených objektů lze pohodlně měnit pomocí funkcí na ovládání hladin, kde např. lze ovládat celé skupiny hladin podle typu konstrukce.

Kreslení stavebních konstrukcí

Ucelené skupiny příkazů pro kreslení stavebních konstrukcí umožňují jednoduše zadáním parametrů vykreslit danou konstrukci do výkresu. K hlavním konstrukcím nabízených CADKONem patří kreslení stěn, základů a sloupů s možností osazení sloupů do osového rastru. Skupina kreslení otvorů, kde v jednom kroku dojde k vykreslení otvoru s oknem nebo dveřmi do určené stěny. Návrh skladby překladů prefabrikovaných, ocelových nebo překladu monolitického. Kladení stropních konstrukcí panelových i norníkových. Kreslení schodiště podle zvoleného typového tvaru. Střechy a střešní okna včetně volby zobrazení nad nebo pod rovinou střechy. Dále kreslení prostupů, komínových průduchů, obkladů a izolací.



Výkres půdorysu.

CADKON Subscription Program

Využijte možnost výhodného předplatného aktualizací a nových verzí.

STAVEBNÍ KONSTRUKCE

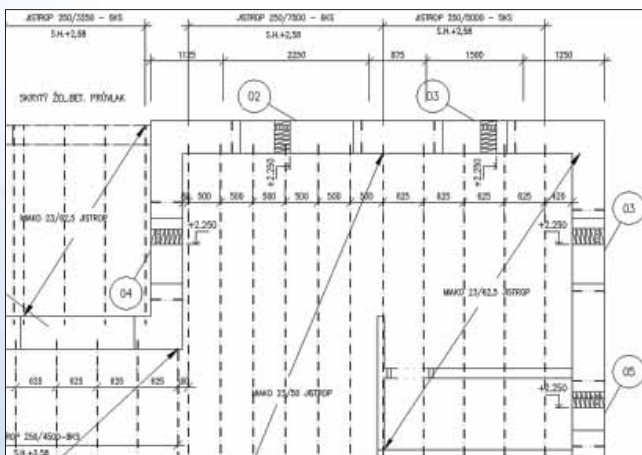
CADKON 2D

Překlady

Pro návrh skladby překladů jsou automaticky odměřeny rozměry vybraného otvoru. K dispozici jsou uživatelsky rozšiřitelné databáze prefabrikovaných překladů a ocelových profilů, nabízených k použití podle světlosti otvoru. Vyskládání překladů do skladby provedete jednotlivě nebo automaticky včetně tepelné izolace. Vytvořená skladba se automaticky ukládá do knihovny pro její další použití na stejných otvorech v tomto i jiných výkresech. Kromě vlastního vykreslení navrženého překladu do půdorysu se do výkresu vloží sklopený řez a popis. Výsledkem je tabulka použitých skladem s vyhodnocením počtu použitých prvků, kterou můžete nechat kromě výkresu vložit také do MS Excelu nebo MS Wordu.

Stropní konstrukce

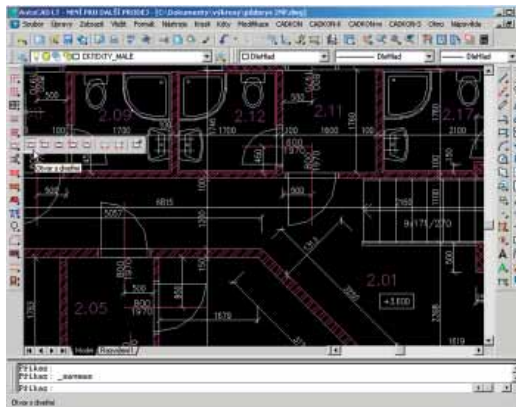
Tato ucelená podpora umožňuje kladení stropů s popisem ve výkresu, vytvoření svislého řezu stropem a vyhodnocení prvků stropní konstrukce do tabulky. Stropní prvky se kladou do plochy určené body nebo výběrem hraničních objektů, tím je umožněno také kladení do oblouku nebo kruhu. Kladení prefabrikovaných panelů nebo nosníků a vlozek se provádí z databáze výrobců, která obsahuje známé výrobce a lze ji rozšiřovat o další např. regionální výrobce. Vykreslený strop do výkresu je automaticky popsán. Takto vykreslený strop má dále vazbu na funkci svislého řezu, která vykreslí půdorysně zadanou skladbu stropu v svislém řezu. Na závěr stropní prvky vyhodnotíte do tabulky včetně kusovníku, součtu hmotností a ploch. Pro dovršení kreslení stropů nechybí ani možnost schématického kreslení sloupkových podpor.



Výkres kladení nosíkového stropu.

Řezy a detaily

Pro kreslení řezů CADKON nabízí dílčí funkce, pomocí nichž můžete efektivněji řezy vytvářet a tak využít již zadaných půdorysných informací. Patří sem podpora pro vynesení řezu z vybraných stěn a otvorů, skladby překladů a skladby stropu, vytvoření řezu nebo pohledu schodiště, střechy a střešních oken. Na dokončení řezu jsou tu dále funkce pro kreslení skladeb podlah, izolací nebo funkce pro výškové kótování s automatickým odečtením kótované výšky.



Pracovní prostředí.

Položkování a výkazy stavebních prvků

Vykreslené stavební konstrukce lze opoložkovat a následně vygenerovat tabulku včetně kusovníku a připojených schémat. Tabulku můžete nechat umístit do výkresu, MS Wordu, MS Excelu nebo běžného textového editoru pro další použití. Položkování se provádí pomocí tzv. bublin, pomocí nichž popisujete ve výkresu okna, dveře a střešní okna. Součástí je i možnost položkovat obecné prvky a ty opět vyhodnotit do tabulky.

Popisy a legenda místností

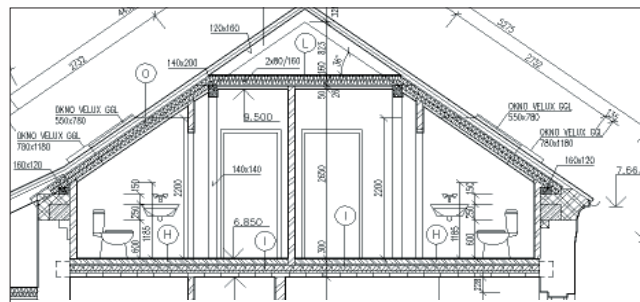
Při popisování místností se automaticky odečte plocha a obvod místnosti. Velmi názorný je způsob odečtení plochy z vybraných šraf, zvláště pro komplikované dispozice. Kromě dalších informací, můžete k popisům dále připojit z knihovny skladeb podlah konkrétní skladbu. Ty potom nechat vyhodnotit do samostatné tabulky včetně schéma skladby, rozpisu jednotlivých vrstev a informací o místnostech, ve kterých je daná skladba použita.

Objekt	Objekt	Objekt	Objekt	Objekt	Objekt
01	02	03	04	05	06
07	08	09	10	11	12
13	14	15	16	17	18
19	20	21	22	23	24
25	26	27	28	29	30

Vyhodnocení skladeb podlah do programu MS Excel.

Dokončení výkresů

CADKON nabízí užitečné funkce pro snazší dotvoření stavebního výkresu. Patří mezi ně rozšířené kótování včetně připraveného kótovacího stylu, možnost vytvoření kóty otvoru s automatickým odečtením výšky otvoru a parapetu, úprava délky vynášecích čar na jednotnou velikost, rozdělení a spojení kót, kótování oblouků. Dále jsou to funkce na vytvoření legendy materiálů a situace, funkce řešící různé typy popisů, jako je např. sdružený odkaz nebo odkaz v rámečku, připraveny jsou u nás používané šrafovací vzory, izolace a těsnění. Možnost vytvoření vlastního šrafovacího vzoru díky jednoduchému generátoru. Vytvoření rámečku výkresu pro vybranou oblast dle násobků formátu A4, včetně značek pro skládání. Podporováno je i připojení rastrového obrázku včetně jeho oříznutí do libovolného tvaru.



Výkres řezu.

Technické informace

- Nadstavba pro AutoCAD LT, AutoCAD a Architectural Desktop.
- Ochrana softwaru:
 - Softwarový klíč.
 - Hardwarový klíč.
- Je možná plovoucí síťová licence.
- Systémové požadavky podle AutoCADu.

XANADU a.s.



XANADU®

**Autodesk Authorized Value Added Reseller
Autodesk Training Center**

Autodesk

Authorized Value Added Reseller

**HP Preferred Partner 2007, HP GOLD Partner
HP Service Delivery Partner**

2007 Preferred Partner



IBM Business Partner



Microsoft Certified Partner



Symantec Enterprise Solutions Partner



České Budějovice 370 01 Tylova 17 tel. +420 386 352 966 (...969) fax. +420 386 352 979 info@xanadu.cz

Praha 10 106 00 Žirovnická 2389 tel. +420 283 891 154 fax. +420 283 893 154 info@xanadu.cz

Brno 602 00 Sportovní 2a/558 tel. +420 541 212 077 fax. +420 541 212 621 info@xanadu.cz
--

Pardubice 530 02 Štrossova 291 tel. +420 466 611 773 fax. +420 466 611 613 info@xanadu.cz
--

Ostrava M.Hory 709 00 Fráni Šrámka 5 tel. +420 596 611 060 fax. +420 596 611 061 info@xanadu.cz
--

info@xanadu.cz

www.xanadu.cz

www.xanadu.cz/shop

www.cadforum.cz
www.hpdesignjet.cz
www.iproject.cz

