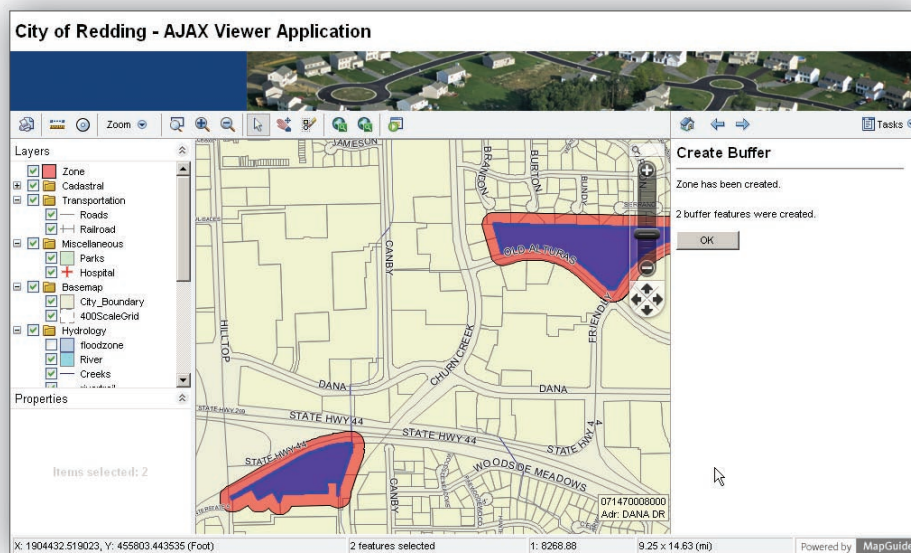


Autodesk MapGuide Enterprise vychází z MapGuide Open Source, aktivního open source projektu provozovaného organizací Open Source Geospatial Foundation na adrese [www.osgeo.org](http://www.osgeo.org).

# Integrujte. Sdílejte. Publikujte... Upoutejte...

Sběr, integrace a publikování prostorových a návrhových dat by nemělo být obtížné. Ani drahé. Ani trvat věčně.



Objekty je možné vybírat interaktivně prostřednictvím prohlížečů DWF Viewer nebo AJAX Viewer.

Autodesk přichází s novinkami, které navždy změň způsob vytváření, publikování a sdílení digitálních map. Dosavadní technologie brání svou komplikovaností, nepružností a nákladností uživatelům se posunout dál. Produkt Autodesk MapGuide Open Source i komerční verze Enterprise však tento stav jednou provždy měň.

Autodesk MapGuide® Enterprise přináší zcela nový způsob zpracování prostorových dat. Integrace datových podkladů z různých datových zdrojů a mapových serverů, vytváření nových aplikací a publikování prostorových dat dle uživatelských pohledů je velice jednoduché a rychlé. K vytváření a sdílení informací formou dynamických webových stránek či rozesílání dat ostatním členům týmu formou kompaktního formátu DWF™ je možné použít téměř libovolný vývojový nástroj na trhu.

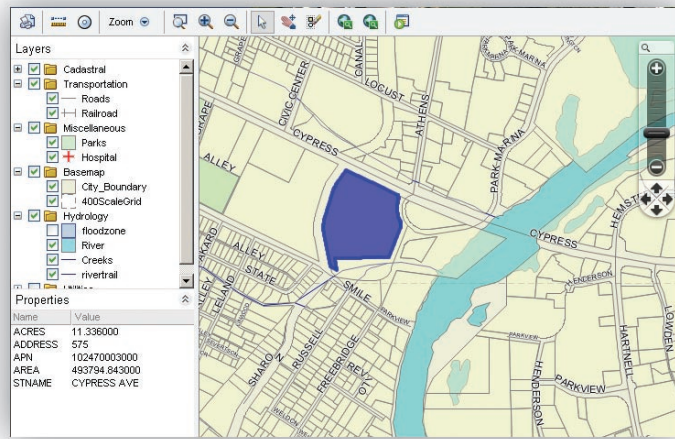
Organizace, které se rozhodnou pro implementaci nové technologie MapGuide, zvýší svou provozní efektivitu a rozšíří portfolio služeb nabízených svým zákazníkům bez nutnosti navýšení jejich ceny. Vývojáři u nového MapGuide ocení především možnost rychlého a efektivního vývoje vlastních aplikací se zachováním příznivé ceny řešení pro své zákazníky.

Podpora pro Oracle® Spatial a Microsoft® SQL Server™, integrace standardů Open Geospatial Consortium, flexibilní možnosti tvorby pohledů, podpora operačních systémů Linux® a Microsoft® Windows® činí Autodesk MapGuide Enterprise rychlým, jednoduchým a cenově výhodným řešením pro integraci, analýzu a distribuci klíčových prostorových dat.

Autodesk MapGuide® Studio slouží ke správě všech fází přípravy map a prostorových dat pro distribuci v prostředí webu. Publikování je díky kompatibilitě s dostupnými vývojovými nástroji velice snadné - nahrání datových souborů na server, připojení k databázi a nakonec stylizace a náhled map. Mapy mohou obsahovat také vlastní obchodní logiku vytvořenou pomocí technologií PHP, ASP, .NET či Java™. Autodesk MapGuide Studio ocení každý, kdo bude chtít publikovat mapy a prostorová data uložená na MapGuide Open Source nebo Autodesk MapGuide Enterprise interně, prostřednictvím Internetu nebo pro použití v terénu.

Z uvolnění produktů MapGuide Studio a MapGuide Enterprise mám velkou radost. Díky těmto nástrojům mohou publikovat online mapy snadno a rychle. MapGuide API mi navíc umožňuje rychle vytvářet plně funkční aplikace pro práci s prostorovými daty v jazyce, který mi vyhovuje.

— Jason Birch  
Nanaïmo



Vlastnosti objektů se zobrazují přímo v prohlížeči.

## Autodesk MapGuide Enterprise

Autodesk MapGuide Enterprise představuje ideální nástroj pro integraci návrhových a prostorových dat, vytváření nových aplikací a publikování map a prostorových informací. Zdrojová data mohou pocházet z širokého spektra serverů a zdrojů, výsledné uživatelsky definované pohledy je možné sdílet formou dynamických webových stránek nebo kompaktních souborů ve formátu DWF.

### Presvědčte se o výhodách Open Source sami

Jelikož vychází Autodesk MapGuide Enterprise z projektu MapGuide Open Source, přináší rozsáhlé výhody týmového vývoje aplikací – rychlejší inovace, častější aktualizace a nižší náklady na pořízení. Své rozhodnutí, zda investovat do zakoupení tohoto produktu, si můžete ověřit vytvořením cenově nenáročného pilotního projektu využívajícího MapGuide Open Source.

Autodesk MapGuide Enterprise přidává hodnotu ke zdrojovému kódu verze Open Source - více funkčnosti, větší garance kvality, snadná instalace, přiložená dokumentace a technická podpora. Můžete se tedy zcela spolehnout a zvolit tuto „certifikovanou“ komerční verzi plně odporovanou společností Autodesk.

### Jednodušší používání serverových komponent

Výhodou Autodesk MapGuide Enterprise je možnost vývoje serverových aplikací, které nativně podporují rastrová i vektorová data. Funkčnost, logika a kód zůstávají stejné – není již nutné aktualizovat klientský software, pokud dojde ke změně serverové aplikace.

### Výběr libovolného jazyka

Vývojáři si mohou sami zvolit prostředí, ve kterém budou vlastní serverové aplikace vyvíjet – k dispozici jsou .NET, Java a PHP prostřednictvím rozšíření webového serveru. Úplná kompatibilita s těmito platformami zajišťuje ničím nerušenou komunikaci mezi voláními API (aplikačního programovacího rozhraní).

### Plná podpora standardů

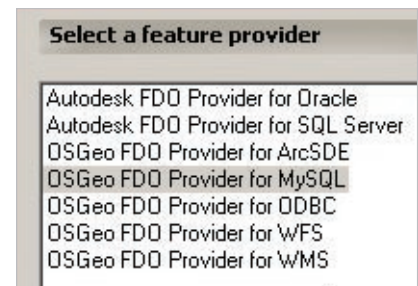
Svá prostorová data či datové hladiny mohou uživatelé poskytovat ostatním uživatelům a aplikacím formou služeb Web Map Services (WMS) a Web Feature Services (WFS).

### Snadná konfigurace

Konfigurace zabezpečených i nezabezpečených aplikací je díky službě MapAgent Service velice jednoduchá a rychlá. Tato služba běží jako CGI/FastCGI a umožňuje uživatelům snadno přijímat požadavky od klientů prostřednictvím protokolů HTTP či HTTPS.

### Spojení s daty

Mapové projekty mohou obsahovat data z více oddělení či lokací na světě, a to díky vytváření simultánních spojení (paralelních či simultánních dotazů) s více databázovými servery, bez ohledu na to, zda jsou umístěné lokálně či na serverech s operačním systémem Unix® či Windows, které jsou dostupné prostřednictvím sítě.



### Bezpečná distribuce dat

Přístup k prostorovým informacím je standardně chráněn vestavěným bezpečnostním modelem pro řízení přístupu k datům, který aktivně zabraňuje tomu, aby se data nedostala do nepovolaných rukou.

### Podpora rozsáhlých serverových řešení

MapGuide Enterprise lze provozovat také v prostředí víceprocesorových architektur, které dokážou obsloužit i velký počet současně připojených uživatelů. Jednotlivé servery mohou mít přiřazené různé role – například vykreslování rastrových map.

### Podpora více platform

Autodesk MapGuide Enterprise je možné provozovat jako službu operačního systému Microsoft® Windows Server® v prostředí webového serveru ISS či Apache nebo jako daemona v operačním systému Linux s webovým serverem Apache.

## Vzdálený systém správy

Všechny servery lze spravovat vzdáleně prostřednictvím libovolného prohlížeče.

Mezi tyto úkony patří například přidávání či odebírání serverů, konfigurace serverů a služeb, zastavování a spouštění serverů, konfigurace generování protokolu, jejich prohlížení a konečně také definování uživatelů a uživatelských skupin.



## Výběr typu zobrazení

Autodesk MapGuide Enterprise přichází s dvěma možnostmi nastavení zobrazení map dle použitého nástroje, z nichž každý vyniká jinými přednostmi:

- Autodesk® DWF™ Viewer — zásuvny ActiveX® modul pro zobrazování map v operačním systému Microsoft Windows pomocí prohlížeče Internet Explorer.
- AJAX Viewer — určený pro téměř všechny prohlížeče (Internet Explorer, Firefox™, Safari)

DWF Viewer přináší uživatelům výkonný, zato však zjednodušený způsob prohlížení map, návrhů a souvisejících dat. AJAX Viewer přináší mapy a návrhy do všech prohlížečů bez nutnosti omezení na jediný z nich.

## Prohlížení dat na cestách

Svá data a návrhy mohou brát uživatelé také do terénu. DWF Viewer podporuje provoz v „odpojeném“ režimu, který umožňuje prohlížení vektorových map včetně souvisejících atributů i v terénu, bez dostupného připojení k síti.

## Inteligentní výběr objektů

Výběr objektů je možný buď pomocí popisných informací (ze seznamu) nebo grafickým stanovením hranice výběru - stanovením poloměru, polygonu, okolí a další.

## Procházení vlastností

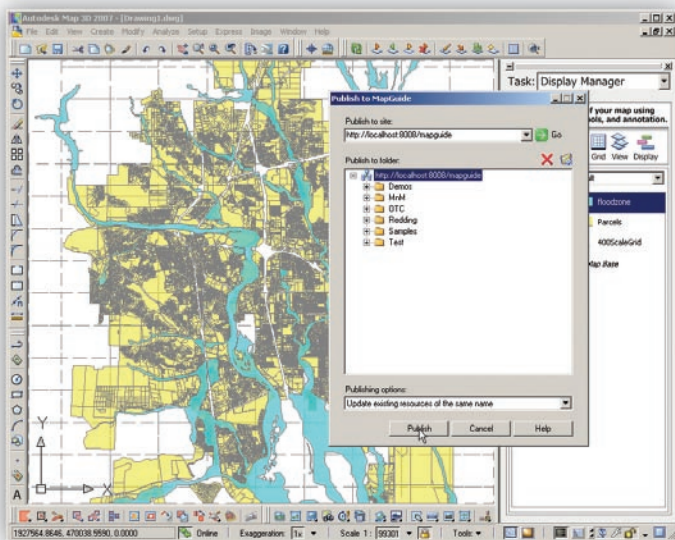
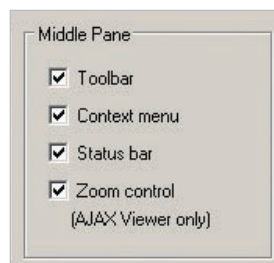
Vlastnosti objektů, které autor mapy definoval, jsou koncovým uživatelům snadno a rychle dostupné.

## Snadný tisk

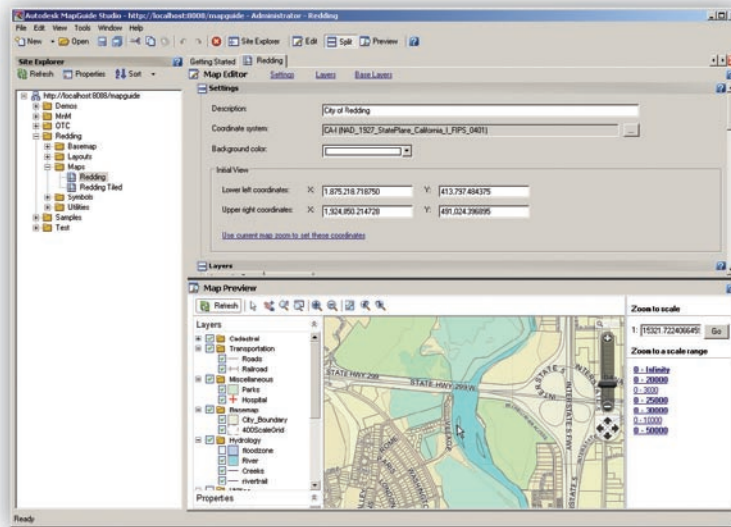
Hotové mapy lze díky technologii DWF snadno tisknout ve formě bohatých prezentací. Stačí vybrat rozměry papíru a zkontrolovat náhled mapy či pohledu, který má být vytištěn. Program nabízí široké možnosti nastavení tisku – od výběru elementů, které mají být vytištěny, přes měřítko tisku, popisek, legendu, měřítko mapy, ukazatel severu, URL adresu, aktuální datum a čas až po vlastní logo.

## Uživatelské přizpůsobení

Vývojáři mohou přizpůsobit vzhled map či aplikací pro prohlížení potřebám konkrétního zákazníka. Díky DWF Viewer API mohou například upravit DWF Viewer pro použití v rámci webových stránek či vlastních aplikací. Možnosti nastavení prohlížeče jsou rozsáhlé – od nastavení pohybu mezi stránkami či pohyby, přes zobrazení jednotlivých hladin, zobrazení panelu nástrojů a kontextových nabídek až po komplexní nastavení chování prohlížeče.



Mapy vytvořené v programu Autodesk Map 3D lze snadno a rychle publikovat v prostředí webu.



Při zobrazování náhledu svých map ocení uživatelé vestavěný WYSIWYG editor.

Uživatelské rozhraní je velice intuitivní. Díky integrovanému prostředí MapGuide Studio máme nyní na jednom místě k dispozici vše, co ke správě a publikování map potřebujeme.

— Andrew Morsell, P.E.  
Spatial Integrators, Inc.

## Autodesk MapGuide Studio

Autodesk MapGuide Studio (samostatně prodáváný produkt) představuje vývojářské prostředí pro správu mapových aplikací založené na nástrojích pro vývoj webů. Autodesk MapGuide Studio umožňuje rychlé vytváření prototypů projektů a vývoj aplikací bez nutnosti používat pro načtení dat, připojení databází a publikování dat na webu jiné specializované aplikace.

Autodesk MapGuide Studio zvládá veškeré aspekty sběru a přípravy prostorových dat, včetně následujících:

- Používání nástroje Site Explorer pro otevření více oken současně
- Možnost vytváření vlastních stylů a grafických témat
- Možnost začlenění hladin do mapy
- Zobrazení atributů definovaných měřítkem
- Automatické zobrazování popisků dle měřítka
- Náhled webu bez nutnosti předchozího publikování
- Možnost vytváření vlastních kontextových nabídek, panelů nástrojů a úkolů

### Efektivnější přístup k datům

Prostřednictvím rozhraní Feature Data Objects (FDO) API mohou uživatelé přistupovat nejenom k datům uloženým v databázích ODBC, ESRI™ Shapefile, SDF, Oracle® Spatial a Oracle® Locator, ESRI ArcSDE™, ale i k jiným datovým formátům.

Program nabízí jednoduchý a výkonný způsob připojení k proprietárním datovým zdrojům (Autodesk Map® 3D, Autodesk® Civil 3D®) prostřednictvím standardizovaného rozhraní.

### Práce s rastrovými daty

Vzhled svých map a jejich informační hodnotu mohou uživatelé výrazně vylepšit využitím rastrových dat ve formátech BMP, CAL, ECW, JPG, PNG, SID, TGA a TIF.

### Rychlý náhled map v plném rozsahu

Tvůrci webových map nebudou muset při jejich vytváření dlouho čekat na zpětnou vazbu.

### Publikování map pro více prohlížečů

Autodesk MapGuide Studio umožňuje jednoduché publikování map na webu ve formátu pro oba dostupné prohlížeče – DWF Viewer i AJAX Viewer.

Preview in browser using DWF Viewer:

Preview in browser using AJAX Viewer:

### Práce se styly

Při vytváření map mohou uživatelé využít jako mapové hladiny nejenom prvky z Autodesk Map 3D Display Manager, ale i existující DWF soubory, a urychlit tak díky využití existujících map či výkresů celý proces.

### Podpora všech dat

Ve svých mapách mohou uživatelé používat data z více než 3000 souřadnicových i nemapových systémů.



Více informací o produktech Autodesk MapGuide Enterprise a Autodesk MapGuide Studio naleznete na adrese [www.autodesk.com/mapguide](http://www.autodesk.com/mapguide).

# XANADU a.s.



## XANADU®

**Autodesk Authorized Value Added Reseller  
Autodesk Training Center**

**Autodesk**

Authorized Value Added Reseller

**HP Preferred Partner 2006, HP GOLD Partner  
HP Service Delivery Partner**

2006 Preferred Partner



**IBM Business Partner**



**Microsoft Certified Partner**



**Symantec Enterprise Solutions Partner**



České Budějovice 370 01  
Tylova 17  
tel. +420 386 352 966 (...969)  
fax. +420 386 352 979  
[info@xanadu.cz](mailto:info@xanadu.cz)

**Praha** 10 106 00  
Žirovnická 2389  
tel. +420 283 891 154  
fax. +420 283 893 154  
[info@xanadu.cz](mailto:info@xanadu.cz)

**Brno** 602 00  
Sportovní 2a/558  
tel. +420 541 212 077  
fax. +420 541 212 621  
[info@xanadu.cz](mailto:info@xanadu.cz)

**Pardubice** 530 02  
Štrossova 291  
tel. +420 466 611 773  
fax. +420 466 611 613  
[info@xanadu.cz](mailto:info@xanadu.cz)

**Ostrava** M.Hory 709 00  
Fráni Šrámka 5  
tel. +420 596 611 060  
fax. +420 596 611 061  
[info@xanadu.cz](mailto:info@xanadu.cz)

[info@xanadu.cz](mailto:info@xanadu.cz)

[www.xanadu.cz](http://www.xanadu.cz)

[www.xanadu.cz/shop](http://www.xanadu.cz/shop)

[www.cadforum.cz](http://www.cadforum.cz)  
[www.hpdesignjet.cz](http://www.hpdesignjet.cz)  
[www.iproject.cz](http://www.iproject.cz)

