

AUTODESK
MAP® 3D
2007

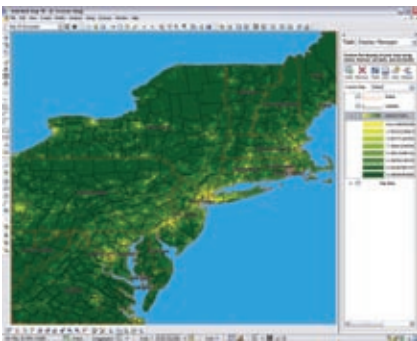
Most přes propast mezi CAD a GIS.



Autodesk®

Rychle spojeno, rychle dokončeno.

Nové, vysoce výkonné produktové jádro pro rychlý přístup k rozsáhlým datovým sadám a téměř neomezeným množinám geoprostorových dat, ale také vysoce efektivní způsoby definování a prezentování vašich hotových mapových podkladů – to je nový Autodesk Map[®] 3D 2007, nejlepší nástroj pro tvorbu návrhů map a geografických dat.



Autodesk Map 3D umožňuje práci s regionálními/ celostátními údaji o kapacitách stovek megabytů.



Se svými CAD i GIS daty můžete pracovat pomocí osvědčených CAD nástrojů.

Rychlý přístup k datům

Načítání i těch nekomplikovanějších územních či celostátních dat probíhá téměř okamžitě. Stovky tisíc prvků se načítají v jediném okamžiku. Díky novému produktu Autodesk Map 3D 2007 získáte okamžitý přístup k datům, která potřebujete.

Nové vysoce výkonné produktové jádro programu Autodesk Map 3D přináší nesrovnatelný výkon nejenom při zobrazování vektorů, rastrů a 3D povrchů, ale i při editaci objemných datových sad. Je to především rychlost a výkon, které neočekávaně zvýší vaši produktivitu.

Žádné špatné formáty

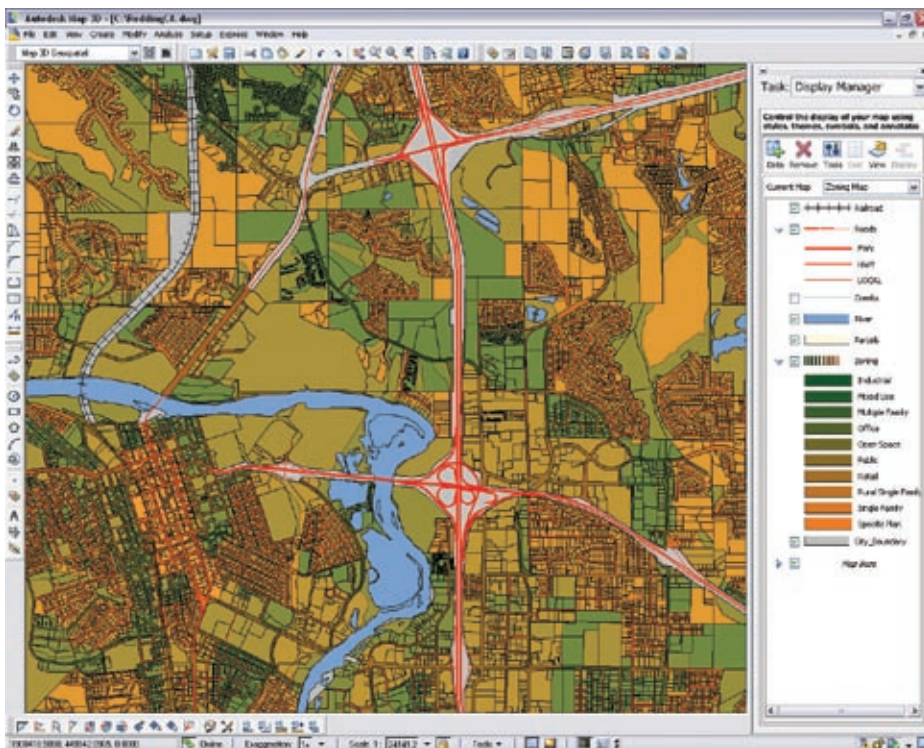
S programem Autodesk Map 3D 2007 získáte přístup k tisícům online datovým zdrojům a to prostřednictvím služeb Web Mapping Service (WMS) a Web Feature Service (WFS). Nedílnou součástí programu je možnost nativního přístupu pro zápis a čtení prakticky ke všem relačním databázím či souborovým formátům, které GIS profesionálové používají. V praxi to znamená bezproblémové sdílení dat napříč podnikem, urychlení pracovních a zjednodušení obchodních procesů ve vaší společnosti. Své mapy či návrhy pro CAD a Autodesk[®] Civil 3D[®] budete díky možnosti načtení dat z prakticky libovolného zdroje vytvářet daleko rychleji než kdy předtím. To vše z jediného místa, z jediné aplikace.

- ESRI[®] ArcSDE[®]
- ESRI SHP
- ESRI[®] ArcGRID[™]
- Digital Elevation Models (DEM and DTED)
- Oracle[®] Spatial
- Relační databáze MySQL
- Relační databáze Microsoft[®] SQL Server
- Služby WMS a WFS
- Soubory Autodesk Civil 3D
- Více než 50 rastrových i vektorových formátů

Vytváření výkresů podle GIS dat, vytváření GIS dat podle výkresů

Na začátku vaší práce mohou být podkladovými daty souborové výkresy nebo různorodé GIS datové zdroje. Autodesk Map 3D si dokáže poradit s oběma případy. Součástí jeho funkčnosti jsou nejenom nástroje pro práci s GIS daty, ale také CAD nástroje, které vám umožní vytvářet, editovat a čistit entity v prostředí známého AutoCADu přímo ve formátu DWG. Díky nástrojům pro správu projektů může na množině stejných dat současně pracovat i více členů týmu současně.

- Pomocí vestavěných CAD nástrojů můžete vytvářet prostorová data a ta pak uložit do relační databáze, souboru dat aplikace Autodesk Map 3D nebo ve formátu DWG.
- Autodesk Map 3D umožňuje práci kombinováním informací o CAD návrzích s geografickými daty pomocí hladin.
- Svá data můžete díky programu Autodesk Map 3D snadno využívat i v provozních procesech.



Vdechněte svým mapám život pomocí stylů. Barevné polygony představují plochu města Redding v Kalifornii.

Okázalé provedení

Nové techniky aplikace zobrazování dat vám umožní vytvářet i z jednoduchých map ucelené prezentace. Vzhled map je plně ve vaší moci – s produktem Autodesk Map 3D můžete přiřazovat různým datům vlastní barvy, sestavovat komplexní grafická témata, spojovat data pomocí průhlednosti a podobně. Po definování stylů stačí tato témata uložit a aplikovat u kteréhokoliv jiného projektu. Vytvářením a analýzou 3D rastrových povrchů získají vaše mapy zcela nový rozměr – můžete snadno využívat například letecké snímky, digitální modely a další. Aplikováním rastrových masek snadno spojíte vektorová i rastrová data do podoby detailní, fotorealistické 3D mapy.

Ucelené řešení pro celou organizaci

S programem Autodesk Map 3D můžete využívat geografická data mnohem snadněji a efektivněji, a to bez nutnosti pořizování jakýchkoliv dalších rozšíření vaší aplikace. Jedinečné funkce, spolu s podporou stovek datových zdrojů, činí tento program ideálním nástrojem pro správu prostorových dat. Jednoduché vytváření schémat, mapování dat a dávkové načítání vám umožní zrychlit správu rozsáhlých dat z více zdrojů. Díky koncepci produktu můžete Autodesk Map 3D využívat ve většině firemních oddělení pro práci s GIS daty, kdy efektivnějších výsledků budou dosahovat uživatelé, kteří již mají nějaké zkušenosti s produktem AutoCAD nebo staršími verzemi Autodesk Map.

Více možností pro menší pracovní skupiny

Soubory prostorových dat (SDF – Spatial Data File), které jsou v programu Autodesk Map 3D novinkou, představují užitečnou funkci pro jednotlivce i malé pracovní skupiny, které chtějí využívat v plném rozsahu možností modelování dat pro datová úložiště, aniž by je museli provozovat. Díky SDF získají uživatelé již dnes dobrý základ pro případný budoucí přechod na relační databázi (RDBMS), vyvstane-li tato potřeba. Neomezené velikosti souborů, vysoký výkon a plná kompatibilita s programy Autodesk MapGuide® Enterprise a Civil 3D činí tuto nová, snadno použitelná datová úložiště ideální volbou v případech, kdy jsou RDBMS nevhodné či nedosažitelné.

Podpora vlastních schémat

Autodesk Map 3D umožňuje uživatelům správu dat pomocí vestavěných nástrojů pro modelování dat a migraci schémat. Schémata, která aplikujete na své datové modely, můžete integrovat z jakékoliv geografické databáze či jinak ve formátu UML/XML. Po nastavení datových vazeb mezi prvky vašeho projektu a atributy externích datových zdrojů získáte neomezený přístup k prostorovým informacím, bez ohledu na to, kde se nachází či v jakém programu byly vytvořeny.

Bezplatné publikování vlastních dat

Svá prostorová data můžete pro účely spolupráce s dodavateli, zákazníky, partnery či týmy snadno publikovat. Autodesk Map 3D je ideálním doplňkem produktů Autodesk MapGuide® a Autodesk MapGuide Enterprise pro účely publikování prostorových informací prostřednictvím internetového prohlížeče, volně dostupného programu Autodesk® DWF™ Viewer či Autodesk® Design Review. Publikování prostřednictvím webu či intranetu je velice jednoduché a díky správným nástrojům i efektivní, neboť je možné jej přizpůsobit potřebám koncového uživatele.



Model terénu v rastrovém formátu můžete analyzovat pomocí tematického mapování a stínování reliéfu.

Autodesk Map 3D 2007 je skutečně komplexní nástroj. V našem oddělení se nachází mnoho pracovníků, kteří mají zkušenosti s tvorbou projektů a již v minulosti pracovali s programem AutoCAD, ale nemají zkušenosti s GIS aplikacemi. Bez Map 3D by byli nuceni se učit, jak editovat data přímo ve zdrojovém GIS formátu, což by bylo cenově velice nevýhodné a nákladné.

—Doug Rulison, Orange County Sanitation District

Podpora společnosti Autodesk

Služby Autodesk Consulting představují způsob, jak vylepšit některé vaše obchodní procesy a maximalizovat návratnost vaší investice do pořízení technologie Autodesk®.

Více informací naleznete na adrese www.autodesk.com/consulting.

Autodesk Subscription

Autodesk® Subscription představuje nejsnadnější způsob, jak využívat při své práci vždy ty nejnovější návrhové nástroje a znalosti. Za cenu ročního poplatku získáte přístup k nejnovějším verzím vámi zakoupených produktů Autodesk, online podporu společnosti Autodesk, možnosti pořádání vlastních školení a širokou škálu nejrůznějších technologických i obchodních výhod. Více informací získáte u svého prodejce produktů Autodesk nebo na adrese www.autodesk.cz/subscription.

Kde získat více informací

Více informací o programu Autodesk Map 3D naleznete na adrese www.autodesk.cz/map.

Nejbližšího prodejce produktů Autodesk naleznete na adrese www.autodesk.cz/reseller.

XANADU a.s.



XANADU®

**Autodesk Authorized Value Added Reseller
Autodesk Training Center**

Autodesk

Authorized Value Added Reseller

**HP Preferred Partner 2006, HP GOLD Partner
HP Service Delivery Partner**

2006 Preferred Partner



IBM Business Partner



Microsoft Certified Partner



Symantec Enterprise Solutions Partner



České Budějovice 370 01
Tylova 17
tel. +420 386 352 966 (...969)
fax. +420 386 352 979
info@xanadu.cz

Praha 10 106 00
Žirovnická 2389
tel. +420 283 891 154
fax. +420 283 893 154
info@xanadu.cz

Brno 602 00
Sportovní 2a/558
tel. +420 541 212 077
fax. +420 541 212 621
info@xanadu.cz

Pardubice 530 02
Štrossova 291
tel. +420 466 611 773
fax. +420 466 611 613
info@xanadu.cz

Ostrava M.Hory 709 00
Fráni Šrámka 5
tel. +420 596 611 060
fax. +420 596 611 061
info@xanadu.cz

info@xanadu.cz

www.xanadu.cz

www.xanadu.cz/shop

www.cadforum.cz
www.hpdesignjet.cz
www.iproject.cz

