

AUTODESK®
CIVIL 3D®
2007

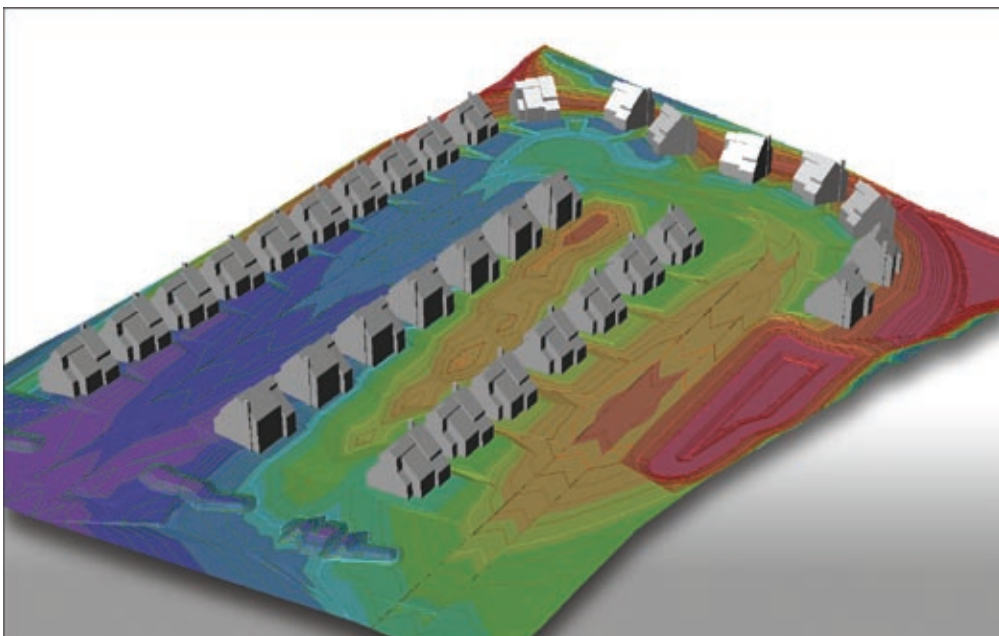
Jeden produkt. Jeden tým.



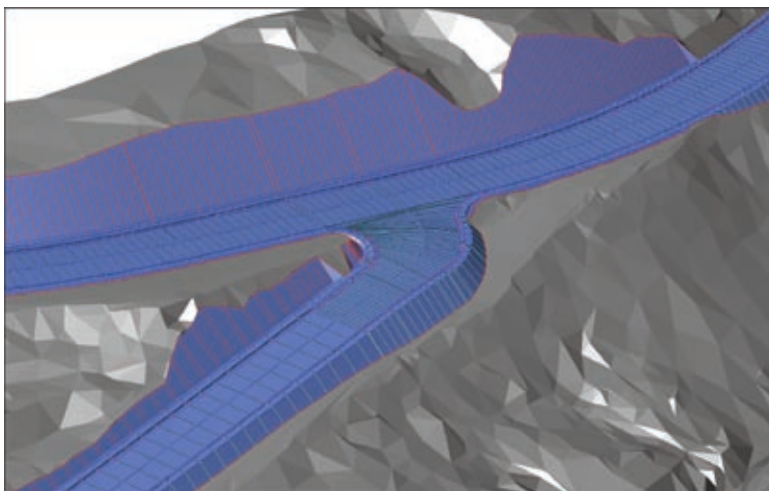
Autodesk®

Model.

Autodesk® Civil 3D® 2007 využívá dynamický model, který přináší uživatelům až padesátiprocentní úsporu* času při vytváření projektů dopravní situace, zástavby, kanalizace či pozemkových úprav. Digitální model terénu, příčné a podélné profily, popisky a další prvky projektu jsou dynamicky spojeny v jeden celek, který zaručuje automatickou aktualizaci při změně jakékoli jeho části. Nákladné vyhledávání a odstraňování chyb v návrzích je minulostí. Nyní můžete vyhodnocovat současně více alternativ, lépe se rozhodovat, snížit počet nezbytných manuálních zásahů a generovat vždy plně aktualizované plány.



Terénní úpravy v Civil 3D — Ucelená sada nástrojů umožňuje vytváření návrhů, výpočty, iterace a vizualizace libovolných projektů, včetně těch nejzrůsáhlejších.



Průřežky v Civil 3D — Plně flexibilní, dynamický a interaktivní tzv. Corridor Model vám pomůže s vytvářením jak polních cest, tak i dálnic a komplexních křižovatek.

* Výsledky plynou ze zkušeností společnosti Brannon Corporation, která vyhotovila pomocí programu Autodesk Civil 3D již 30 projektů. Vaše zkušenosti se mohou lišit. Detaily této případové studie naleznete na adrese www.autodesk.cz/civil3d.

Tým.

Základem dobré týmové spolupráce je zajištění paralelního přístupu více členů týmu k jedněm datům. Zatímco malé projekty tyto nároky zpravidla nekladou, v případě rozsáhlejších projektů platí tato podmínka dvojnásob. Autodesk Civil 3D 2007 přináší komplexní řešení pro tvorbu návrhů a projektování v prostředí rozsáhlých týmů, a to od počátečního zaměření a navrhování až po tvorbu dokumentace, vytyčení stavby a terénní úpravy. Spolupráce členů týmu je nyní koordinovaná, žádný z členů týmu nemusí čekat na okamžik, kdy jiný člen dokončí úkol, který mu byl přidělen.

Projektoví manažeři, CAD manažeři

Projektoví a CAD manažeři ocení nové nástroje určené pro řízení projektu zejména díky lepší synchronizaci a urychlení tvorby návrhů napříč celým projekčním týmem. Hlavními cíli těchto nástrojů je řízení kontroly a bezpečná automatizovaná správa verzí projektových dat.

Stavební inženýři

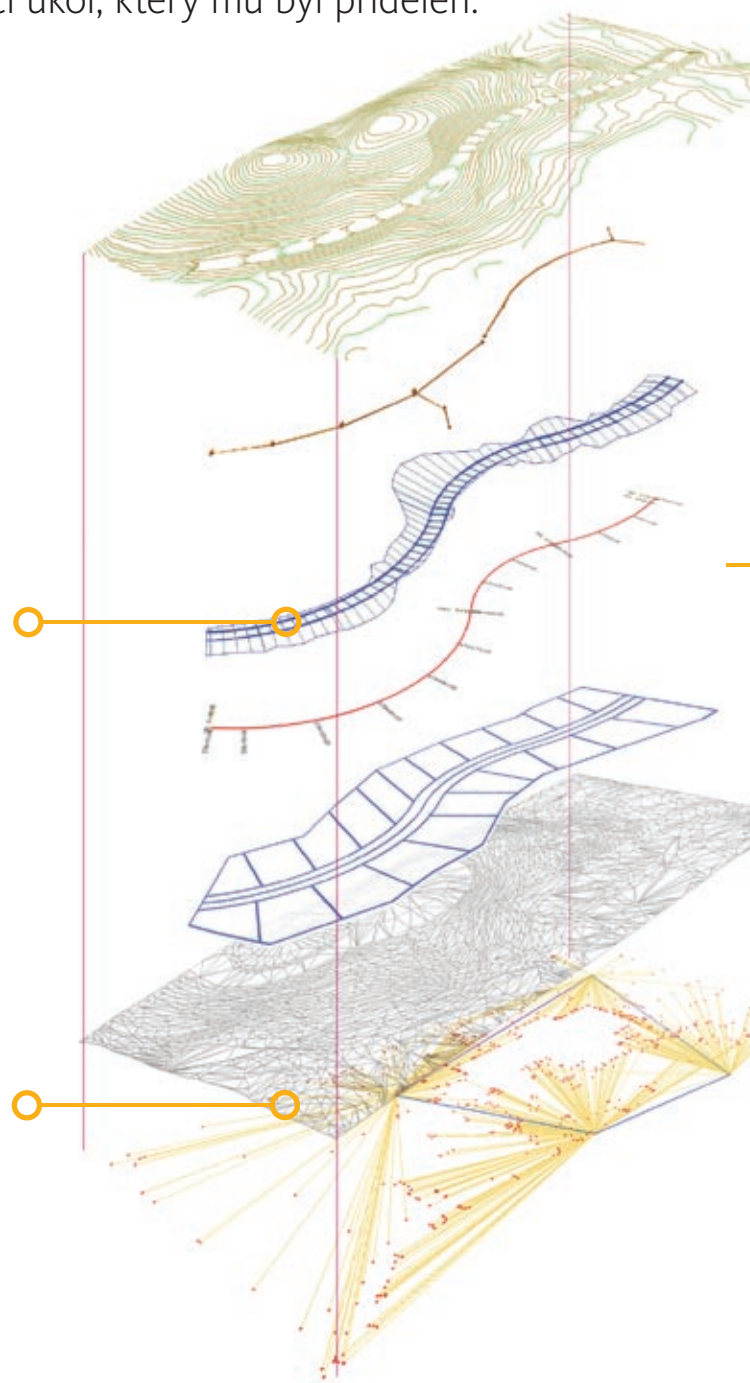
Autodesk Civil 3D 2007 umožňuje inženýrům a projektantům díky rozsáhlým možnostem tvorby vyspělých a flexibilních návrhů analyzovat jednotlivé alternativy návrhu a výrazně tak zkrátit čas potřebný k vytvoření finálního návrhu.

- Vytváření dynamických 3D modelů tras pomocí inteligentních zarovnání, profilů a modifikovatelných prvků návrhu
- Vytváření návrhů při územním plánování v relačním modelu; jednotlivé parcely je možné snadno generovat, přesouvat, slučovat či měnit dle potřeby
- Rychlé a snadné generování terénních úprav pomocí 3D prvků, bodů a jejich projekci
- Definování průběhů sanitárních a odvodových kanalizačních systémů pomocí síťového modelu

Zeměměřiči

Autodesk Civil 3D 2007 přináší novou funkčnost v podobě přímého zpracování terénních dat, která výrazně urychluje práci na projektu a také zlepšuje efektivitu celého projekčního týmu.

- Import údajů z terénních měření přímo do projektu
- Provádění úprav a detailních analýz na základě dat nasbíraných v terénu
- Integrace dat z terénu s různými standardy, jako jsou LandXML, DWF™, DEM, SDTS, DGN, SHP a EOO
- Export dat pro vytyčovací práce v terénu pomocí totálních stanic



Řešení.

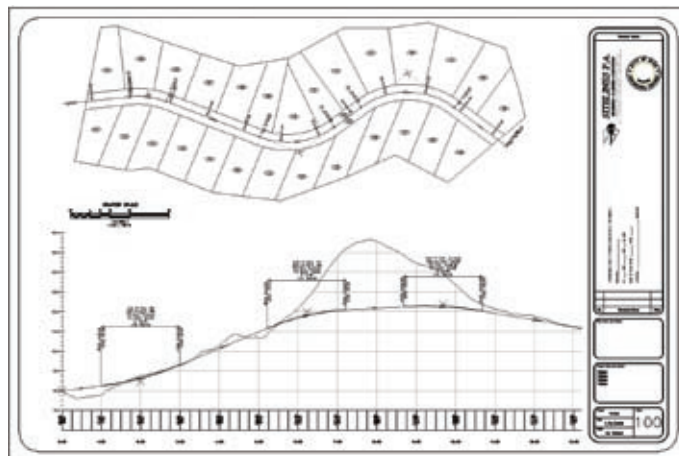
S programem Civil 3D získá vaše společnost robustní nástroj pro standardizaci všech svých činností v oblasti stavebního inženýrství, zakreslování a GIS. Jedině s tímto ojedinělým komplexním řešením budete moci snížit náklady na školení, zjednodušit systém licencování a obnovy předplatného, minimalizovat dopady kopírování dat a zvýšit kvalitu výstupů své práce.

- Doprava
- Silniční stavby
- Územní plánování
- Terénní průzkum
- Stavební výstavba
- Kanalizační vedení
- Životní prostředí

Autoři návrhů

Projektanti a technici se budou s novou verzí programu Civil 3D cítit jako doma, neboť jeho základ tvoří veleúspěšná návrhová platforma AutoCAD®. Nezáleží na tom, zda pracujete s jednoduchými plány, nebo rozsáhlými sadami výkresů, v obou případech zaznamenáte výrazně vyšší produktivitu, přesnost a nižší náklady.

- Dodržování standardů a urychlení vývojových cyklů v rámci celé organizace pomocí sdílených, plně modifikovatelných stylů
- Konečné zákresy jsou generovány na základě dynamického modelu. Jakékoliv změny návrhu, anotací či tabulek se okamžitě projeví i v těchto výstupech
- Předávání návrhů pomocí všeobecně používaných formátů, jako jsou DWG, DGN, LandXML a DWF™



Zakreslování pomocí Civil 3D — Vygenerované plány budou vždy automaticky odrážet veškeré změny, které zdrojový model obsahuje. Práce s návrhovými a editačními nástroji vám umožní provádět snadno a rychle všechny potřebné změny.

Finished Ground Model

Pipe Network

Corridor Model


Alignment

Parcel Map

Original Ground Model

Survey Data


Autodesk Civil 3D v akci.



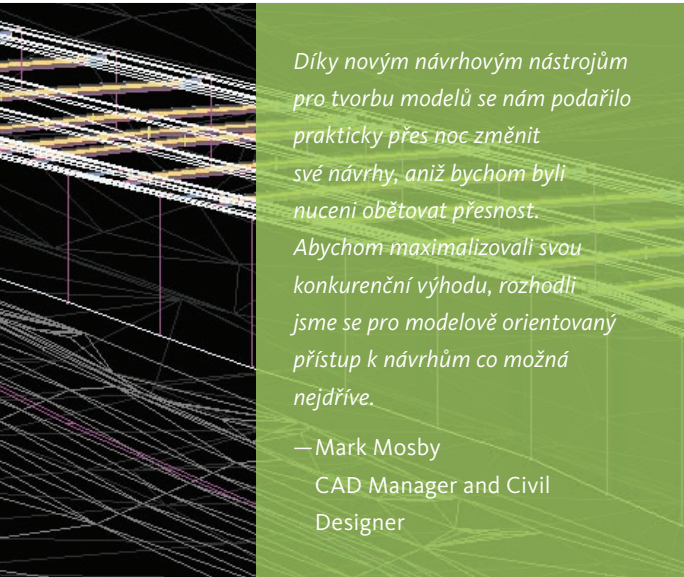
Civil 3D zcela změnil způsob, jakým provádíme výpočty objemu během zpracování svých projektů. V minulosti jsme museli provádět výpočty na základě řezů profilů. Civil 3D provádí veškeré potřebné výpočty již v rámci procesu modelování. Časová úspora činí 50 až 75 procent.

— Rahman Kafray
Brannon Corporation

Brannon Corporation



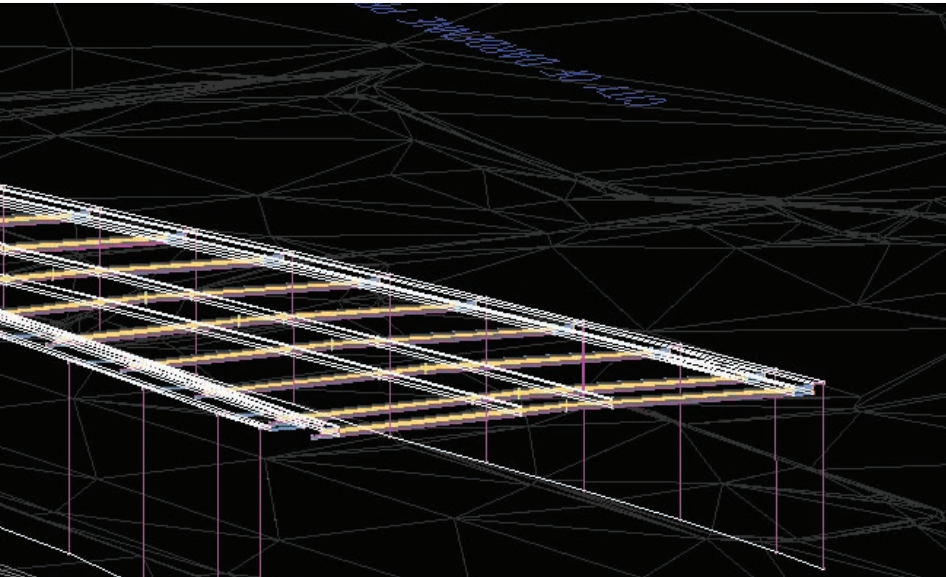
Společnost Brannon Corporation zahájila svůj přechod z AutoCAD® Release 14 na Autodesk Civil 3D v listopadu 2004 poté, co některé analýzy společnosti zjistily, že za svými konkurenty technicky zaostává. S novým programem zabere společnost Brannon vyhotovení kompletních projektů výstavby o čtvrtinu méně času, v případě výpočtu objemu materiálu o 50 - 75 %, a zanášení globálních změn do plánů pak dokonce až o neuvěřitelných 90 %. Zaměstnanci společnosti Brannon získali možnost uvažovat o možných variantách již v raných fázích projektů a pomáhat tak svým zákazníkům se lépe rozhodovat. Očekávání, která společnost Brannon při zavádění nového softwaru měla, byla výrazně předčena.



Díky novým návrhovým nástrojům pro tvorbu modelů se nám podařilo prakticky přes noc změnit své návrhy, aniž bychom byli nuceni obětovat přesnost. Abychom maximalizovali svou konkurenční výhodu, rozhodli jsme se pro modelově orientovaný přístup k návrhům co možná nejdříve.

— Mark Mosby
CAD Manager and Civil Designer

Cole & Associates



Cole & Associates, společnost poskytující komplexní služby v oblasti stavebního inženýrství a využívání půdy, využívá program Autodesk Civil 3D k urychlení dokončení širokého spektra projektů až o 40 %. Tyto časové úspory dávají projektovému týmu více flexibility při zanášení změn, přispívají k finančním úsporám a větší spokojenosti zákazníků. Schopnost demonstrovat a diskutovat o hotových modelech již v raných fázích projektu umožňuje zákazníkům rychleji ujasnit jejich představy a snadněji se rozhodnout.

Autodesk Civil 3D urychluje celkové tempo projektů o více než 20 %.

Naši již tak dobrou reputaci se nám podařilo díky programu Autodesk Civil 3D a zkrácením časů potřebných k vyhotovení projektu ještě zlepšit. Máme nyní mnohem více času na odvádění kvalitní práce.

—Nathan Trobridge, Herold Engineering

Řešení společnosti Autodesk pro stavební inženýrství začínají programem Autodesk Civil 3D a mohou růst dle vašich potřeb. Pomocí aplikací Autodesk Map[®] 3D a Autodesk[®] Raster Design získáte možnost využívat ve svých návrzích údaje z GIS. Hotové mapy můžete snadno publikovat na webu či intranetu prostřednictvím technologie Autodesk MapGuide[®]. Své plány můžete díky programu Autodesk[®] Buzzsaw[®] sdílet s ostatními, k předávání zpětné vazby pak jistě oceníte výhody aplikace Autodesk[®] DWF[™] Viewer.

Doprovodné produkty, služby, podpora a školení od společnosti Autodesk a jejich partnerů vám poskytnou výhody, které zvýší vaši konkurenceschopnost.

- Autodesk[®] Subscription – Předplatné programů Autodesk vám pomůže maximalizovat návratnost vaší investice do pořízení softwaru a zvýší vaši konkurenční výhodu. Více informací o této nabídce naleznete na adrese www.autodesk.cz/subscription.
- Autodesk Consulting – Služby, které vám pomohou urychlit obchodní procesy a co nejdříve vrátit investice do pořízení technologie Autodesk. Více informací naleznete na adrese www.autodesk.com/consulting.
- Autodesk Authorized Resellers – Prodejci produktů Autodesk po celém světě vám rádi poskytnou své znalosti, zasazené do kontextu vašeho podnikání. Více informací naleznete na adrese www.autodesk.cz/resellers.
- Případové studie nasazení programu Autodesk Civil 3D do provozu naleznete spolu s materiály věnovanými školením, projekcím, vyslání atd. na adrese www.autodesk.cz/civil3d.

XANADU a.s.



XANADU®

**Autodesk Authorized Value Added Reseller
Autodesk Training Center**

Autodesk

Authorized Value Added Reseller

**HP Preferred Partner 2006, HP GOLD Partner
HP Service Delivery Partner**

2006 Preferred Partner



IBM Business Partner



Microsoft Certified Partner



Symantec Enterprise Solutions Partner



České Budějovice 370 01
Tylova 17
tel. +420 386 352 966 (...969)
fax. +420 386 352 979
info@xanadu.cz

Praha 10 106 00
Žirovnická 2389
tel. +420 283 891 154
fax. +420 283 893 154
info@xanadu.cz

Brno 602 00
Sportovní 2a/558
tel. +420 541 212 077
fax. +420 541 212 621
info@xanadu.cz

Pardubice 530 02
Štrossova 291
tel. +420 466 611 773
fax. +420 466 611 613
info@xanadu.cz

Ostrava M.Hory 709 00
Fráni Šrámka 5
tel. +420 596 611 060
fax. +420 596 611 061
info@xanadu.cz

info@xanadu.cz

www.xanadu.cz

www.xanadu.cz/shop

www.cadforum.cz
www.hpdesignjet.cz
www.iproject.cz

