

AutoCAD 2005

Nástroje pro rychlejší práci

- Pole – automatická aktualizace textových polí.
- Tabulky – obsah tabulek lze vytvářet nebo měnit stejným způsobem jako v klasickém textovém editoru.
- Palety nástrojů – díky modifikovatelným paletám nástrojů bude na pracovní ploše více prostoru.
- Grafika prezentací - své prezentace můžete vytvářet v barvách true color, RAL a RAL Design, DIC Color Guide a PANTONE.
- Objekty OLE – vkládání, změna velikosti nebo uspořádání objektů OLE je možné provádět automaticky.

Jednodušší sdílení dat a nástroje pro týmovou spolupráci

- Jednodušší publikování – vylepšené rozhraní pro publikování dat je výrazně intuitivnější a přehlednější.
- Generování výstupů na pozadí – generování výstupů do souboru ve formátu DWF nebo na papír vás nebude při práci zdržovat.
- e-Přenos – možnost automatického zabalení výkresů a jejich odeslání více příjemcům.
- Publikování více listů ve formátu DWF – publikovat lze samostatné listy nebo jejich celé sady.
- Revize značek – značky vytvořené v programu DWF Composer je možné revidovat nebo modifikovat.

Effektivnější správa pomocí listů a standardních nástrojů

- Správce sady listů – plná kontrola nad sadou souvisejících výkresů.
- Přístup k sadám listů – prohlížení kompletní sady listů v projektu prostřednictvím jediného rozhraní.
- Uspořádání listů – seskupování sad listů do logických kategorií.
- Správa pohledů na listy – automatické vytváření a aktualizace křížových odkazů mezi více listy a pohledy.
- Archivace sad listů – automatické generování a ukládání kopií.

- Pohledy a vylepšená rozhraní – efektivnější vytváření, využívání pohledů a rozhraní.
- Správa hladin – rychlé definování, výběr a aktualizace hladin.
- Standardy pro CAD – efektivní kontrola standardů.

Doporučené systémové požadavky

- Procesor Intel® Pentium® III 800 MHz nebo vyšší
- Operační systém Microsoft® Windows® XP (Professional, Home Edition, Table PC Edition) nebo Windows 2000 Professional
- 256 MB RAM
- 300 MB volného místa na disku pro instalaci
- Grafická karta s rozlišením 1024x768
- Myš nebo jiné kompatibilní ukazovací zařízení
- Microsoft Internet Explorer 6.0
- Mechanika CD-ROM

Související produkty a služby

Služby Autodesk Professional Services přináší integrované konzultace, školení a technickou podporu, které vám pomohou zajistit nejlepší návratnost vašich investic do technologií Autodesk.

www.autodesk.com/professionalservices.

Autodesk® Subscription Program vám poskytne přístup k nejnovějším verzím a rozšířením softwaru Autodesk — současně zjednodušuje správu a financování softwaru. Máte-li zájem získat další informace, obraťte se na svého autorizovaného prodejce Autodesk® Authorized Reseller nebo navštivte adresu www.autodesk.cz/subscription.

Formát DWF (Design Web Format) představuje rychlý a efektivní způsob pro publikování vašich návrhů. Díky produktu Autodesk® DWF™ Viewer – který lze stáhnout zdarma na internetu – lze publikovat soubory ve formátu DWF

ostatním spolupracovníkům za účelem prohlížení nebo tisku při zabránění případného zanesení nežádoucích změn. Vaši kolegové mohou tyto soubory prohlížet a tisknout bez nutnosti vlastnit program AutoCAD, ve kterém byla tato data vytvořena. Autodesk DWF Viewer je možné stáhnout na adrese www.autodesk.com/dwfvviewer.

Získejte další informace

Produkt AutoCAD můžete zakoupit u svého nejbližšího prodejce CAD řešení. Prodejce naleznete prostřednictvím seznamů partnerů společnosti Autodesk – Autodesk System Center nebo Autodesk Authorized Reseller. Chcete-li získat kontakt na tohoto prodejce, podívejte se na adresu www.autodesk.cz/reseller

Podrobnější informace o softwaru AutoCAD najdete na adrese www.autodesk.com/autocad nebo www.autodesk.cz/autocad

*Měření je předběžným indikátorem založeným na testování v prostředí kontrovaného sítě. Výsledky jsou přibližné, mohou podléhat změnám nebo obsahovat chyby. Produktové informace a technické parametry se mohou bez předchozího ohlášení měnit. Společnost Autodesk, Inc., poskytuje tuto informaci „jak je“, bez záruky jakéhokoli druhu, včetně výslovné nebo implicitní.

autodesk

Autodesk, spol. s r. o.
Klimentská 10
110 00 Praha 1
ČESKÁ REPUBLIKA

Autodesk, AutoCAD, Design Web Format a DWF jsou registrovanými ochrannými známkami a ochrannými značkami společnosti Autodesk, Inc. na území USA nebo dalších zemí. Veškeré ostatní názvy značek, produktů či ochranné známky jsou vlastnictvím jejich příslušných držitelů.

© 2004 Autodesk, Inc. Všechna práva vyhrazena

000000000000113884



autodesk®

2005

Maximální efektivita od jednoduchých výkresů po celé sady výkresů

Díky programu AutoCAD® 2005 můžete lépe definovat své připomínky do samostatného výkresu nebo do přehledné sady výkresů. Rychlost a efektivita vašich návrhů poroste díky nástrojům, jako jsou automatické tabulky nebo úspornější palety nástrojů. Množinu souvisejících výkresů můžete nyní upravovat pomocí správce sady listů. I takto rozsáhlé sady listů můžete skládat dohromady a sdílet je s ostatními členy vašeho týmu, a to díky dokonalejším výstupům, unikátní technologii e-Přenos nebo souborům ve formátu DWF™. A výsledek? Výrazná úspora času, vyšší produktivita práce a lépe uspořádaná dokumentace.



Yokohama Ferry Port Terminal Yokohama, Japan

Díky programu AutoCAD mohli architekti mezi sebou publikovat informace o projektu rychle a bezpečně s vyšší produktivitou, menším množstvím chyb v dokumentaci a rychlejším vyhotovením celkového projektu.

Projekt:
Yokohama Ferry Port Terminal
Yokohama, Japonsko

Architekti:
Foreign Office Architects
Londýn

Nový standard v produktivitě v oblasti CAD

Produktivita má přímý dopad na zisk vaší společnosti a jejího celkového postavení na trhu. AutoCAD 2005 – nový standard v produktivitě – vám umožní udržet si náskok před konkurencí bez ohledu na odvětví, ve kterém působíte. V průběhu návrhu vám poskytne maximální rychlost, výkon a efektivitu.

Nový standard byl poprvé představen již ve verzi AutoCAD 2004 s optimalizovaným formátem DWG, jehož velikost byla o 52 procent nižší a přímý nárůst produktivity představoval až 70 procent*. AutoCAD 2005 staví na tomto základu nové nástroje, které zjednodušují a v některých případech dokonce zcela odbourávají každodenní úkony, pomáhají vám tak k efektivnímu vytváření jak samostatných výkresů, tak celých sad listů s navzájem souvisejícími výkresy.

Efektivnější vytváření, správa a sdílení sad listů

Posledním krokem při tvorbě návrhů není jen dodávka jednoho výkresu, ale celé sady výkresů, ze kterých se projekt skládá – jedná se o komplexní dodávku sady listů. AutoCAD 2005 jde za hranice produktivity v rámci jednoho výkresu a uvádí nový systém pro správu sady listů, který vám pomůže při tvorbě, správě a sdílení. V rámci jednoho rozhraní můžete přistupovat k jednotlivým listům, seskupovat je do logických kategorií, vytvářet index, spravovat

jejich pohledy, archivovat sady a vše sdílet s ostatními členy týmu prostřednictvím výstupů, technologie e-Přenos nebo souborů ve formátu DWF. Dosáhnete velké časové úspory, ale také větší přehlednosti a menšího rizika zanesení případných chyb.

Vše na jednom místě – a ještě něco navíc

AutoCAD 2005 představuje univerzální nástroj pro práci s 2D výkresy i s návrhem ve 3D již v základní verzi. Velkou výhodou nové verze programu AutoCAD je jeho schopnost přizpůsobit se potřebám různých projektů a stylů práce. Není problémem upravit rozhraní změnou ikon nebo paletou nástrojů, rozšířit možnosti programu prostřednictvím nadstavby třetích stran nebo napsat za účelem efektivnější automatizace často opakovaných úkonů jednoduchou rutinu v jazyce LISP.

Nejsnadnější přechod na novou verzi

Patříte k zákazníkům, kteří se již pro AutoCAD rozhodli v minulosti? AutoCAD 2005 usnadňuje přechod na aktuální verzi, a to díky zabudovaným procesům pro přenos souborů, nastavení, předvoleb, vlastních nabídek a rutin v jazyce LISP, které jste v předchozích verzích programu AutoCAD využívali.

AutoCAD 2005 – maximální efektivita při vytváření, správě a sdílení sad výkresů

Možnost vytvářet samostatné výkresy s maximální efektivitou je velice důležitá. Dodávka kompletní sady výkresů je pak naprosto rozhodující. Díky programu AutoCAD 2005 lze dosáhnout obojího, neboť si stále drží pozici nejlépe modifikovatelného a rozšiřitelného programu pro práci s 2D návrhy. AutoCAD 2005 ale jde ještě dál a přináší zcela novou úroveň snadno použitelných nástrojů pro efektivní tvorbu, uspořádání a publikování sady výkresů.

SPRÁVCE SADY LISTŮ

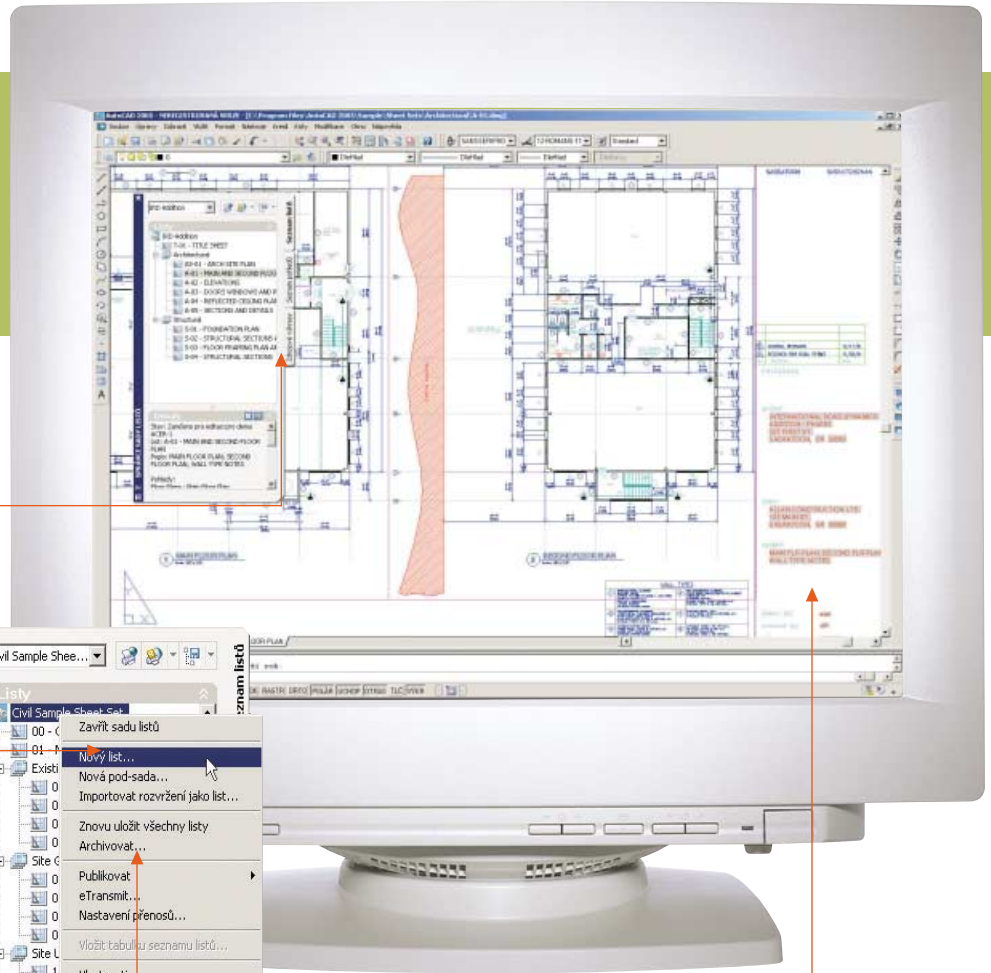
Sady souvisejících výkresů lze nyní vytvářet, řadit do logických seskupení, vyhledávat v nich a publikovat z jediného místa – a to bez ohledu na to, kde jsou tato data uložena.

POZNÁMKY

Díky poznámkám budete moci pracovat se správnými čísly listů.

INDEX LISTŮ

Index listů vygenerujete jediným stiskem tlačítka. Index se při přidávání, odeírání nebo změně pořadí listů samozřejmě sám automaticky aktualizuje.



ARCHÍV

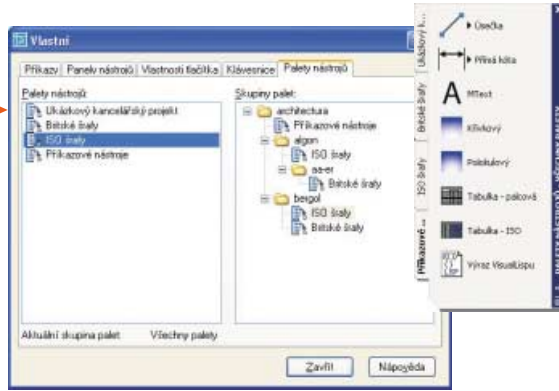
Díky archívu je možné automaticky ukládat sady listů dle definovaných fází vývoje, čímž je zajištěna celková historie a možnost návratu k předchozím verzím v libovolném čase.

POLE

Text v celém výkresu nebo sadě listů lze automaticky aktualizovat prostřednictvím polí, což vede k úspoře času a snížení rizika případných chyb.

VYLEPŠENÉ PALETY NÁSTROJŮ

Nyní můžete vytvářet zcela vlastní palety nástrojů, které mohou obsahovat kompletně libovolný obsah – včetně příkazů, maker nebo rutin v jazyce LISP. Palety nástrojů poskytují snadný přístup k obsahu, více prostoru na pracovní ploše a vylepšené procesy vedoucí ke standardizaci v rámci projektu.



SPRÁVCE VLASTNOSTÍ HLADIN

Ke snadnější a rychlejší správě a přístupu k hladinám lze nyní používat filtry, které dokáží provést změny vlastností ve všech hladinách současně.



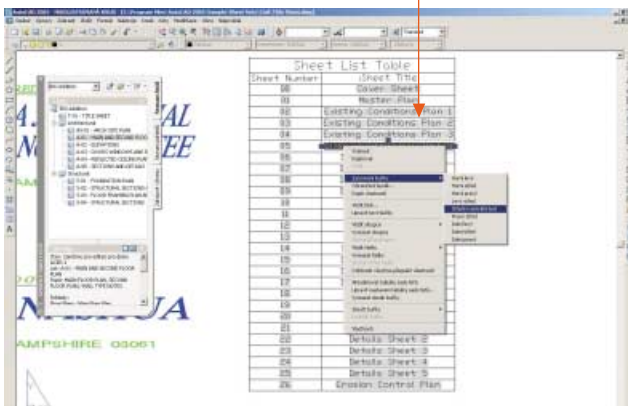
REVIZE ZNAČEK

Seznam značek vytvořených v programu Autodesk® DWFTM Composer vám pomůže urychlit proces jejich revizí nebo úprav.



TABULKY

Datové tabulky, jako jsou plány nebo kusovníky, lze vytvářet a měnit pomocí předdefinovaných stylů tabulek s využitím jediného příkazu.



Pro lepší a rychlejší práci

GENEROVÁNÍ VÝSTUPU NA POZADÍ

Publikování návrhů do DWF souboru nebo generování výstupu na papír vás nebude při práci omezovat.

E-PŘENOS

Své výkresy můžete snadno sdílet i s ostatními uživateli programu AutoCAD nebo jeho nadstaveb. K odeslání vašich navrhovaných dat stačí výkres zabalit do sady a odeslat více příjemcům se všemi potřebnými informacemi (včetně xref a písem).

ZJEDNODUŠENÉ ROZHRANÍ VÝSTUPŮ

Nové dialogové okno pro generování výstupů prošlo značnými úpravami, umožňuje ušetřit mnoho času a zvýšit celkovou produktivitu.

Větší rychlost, výkon a efektivita nového standardu při práci v CAD produktech.

AutoCAD 2005 je postaven na výkonu AutoCAD 2004

RYCHLOST, VELIKOST SOUBORU, VÝKON

Nový formát DWG urychluje otevírání, ukládání a další operace při snížení velikosti souboru až o 52 procent*. Pro zajištění vyšší bezpečnosti podporuje formát DWG i digitální podpisy a ochranu heslem.

GRAFIKA PREZENTACÍ

Prezentace lze vytvářet v barvách true color, RAL a RAL Design, DIC Color Guide a PANTONE®.

AAC Solutions s.r.o.

(dříve Xanadu, CAD Studio)



Autodesk Systems Center



Hewlett-Packard Business Partner
Hewlett-Packard Service Delivery Partner



Microsoft Certified Partner



Symantec Enterprise Sales Partner



<p>České Budějovice 370 01 Tylova 17 tel. +420 386 352 966 (...969) fax. +420 386 352 979 info@aac-solutions.cz</p>
--

<p>Praha 10 106 00 Žirovnická 2389 tel. +420 272 770 000 fax. +420 283 893 154 info@aac-solutions.cz</p>	<p>Brno 602 00 Smetanova 9 tel. +420 541 212 077 fax. +420 541 212 621 info@aac-solutions.cz</p>	<p>Pardubice 530 02 Smilova 386 tel. +420 466 611 773 fax. +420 466 611 613 info@aac-solutions.cz</p>	<p>Ostrava M.Hory 709 00 Fráni Šrámka 5 tel. +420 596 611 060 fax. +420 596 611 061 info@aac-solutions.cz</p>
--	--	---	---

info@aac-solutions.cz

www.aac-solutions.cz

www.aac-solutions.cz/shop

www.cadforum.cz
www.hpdesignjet.cz
www.servis-hp.cz
www.iproject.cz