

Elektrotechnický CAD software pro navrhování řídících systémů a schémat



AutoCAD Electrical, součást řešení pro digitální prototypování od Autodesku, vám přináší nástroje k rychlému, přesnému a dostupnému navrhování řídicích systémů.

Čelíte těmto výzám?

- Navrhování elektrických řídicích systémů v obecném softwaru omezuje vaši produktivitu.
- Do výroby se dostávají chyby a zpožďují dodávky.
- Kvůli nepřesným kusovníkům nejsou objednávány správné komponenty.
- Ruční zadávání informací o elektrických řídicích systémech do 2D nebo 3D strojirenských návrhů je pracné.
- Při sdílení návrhů s navazujícími uživateli dochází k chybám a celý postup je zbytečně složitý.
- Projektanti tráví příliš mnoho času ručním generováním výkazů.
- Normy pro kreslení se nepoužívají důsledně.
- Projektantům se nedaří snadno vyhledávat a opakovaně používat návrhy.

Logická volba pro navrhování elektrických řídicích systémů

Autodesk® AutoCAD® Electrical 2015 usnadňuje práci projektantům elektrických řídicích systémů. Automatizace rutinních úloh a komplexní knihovny symbolů pomáhají zvyšovat produktivitu, omezovat chybovost a předávat do výroby přesné informace.

Udržte si náskok před konkurencí s aplikací AutoCAD Electrical a nástroji přidávanými oproti základní aplikaci Autodesk® AutoCAD®, které nabízejí podstatný nárůst produktivity. Automatizují mnohé složité úlohy spojené s navrhováním přesných elektrických řídicích systémů odpovídajících národním normám.

Zvyšujte produktivitu

Při navrhování elektrických řídicích systémů v softwaru, který pro tuto práci není určen, musejí inženýři často hledat způsoby, jak obejít omezení takového softwaru. Ztrácejí cenný čas, který by jinak mohli věnovat navrhování, což omezuje jejich produktivitu.

Protože AutoCAD Electrical je specializovanou verzí aplikace AutoCAD pro projektanty řídicích systémů, obsahuje řadu funkcí, které uživatelům umožňují výrazně zvýšit efektivitu navrhování. Specializované funkce jsou přitom hladce integrovány ve známém prostředí aplikace AutoCAD.

Nedávná studie prokázala až 80% nárůst produktivity po přechodu na AutoCAD Electrical ze základní verze aplikace AutoCAD.* AutoCAD Electrical pomáhá výrobcům rychleji uvádět výrobky na trh.



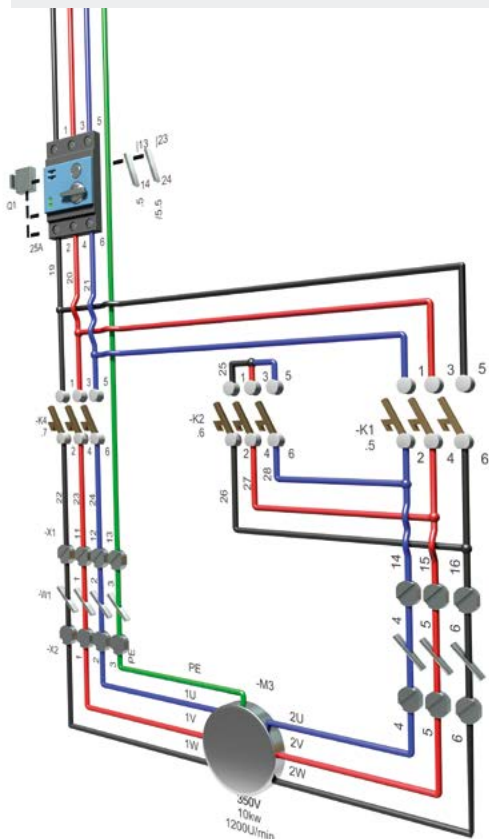
Snímek poskytl společnost Amerimax Home Products, Inc.

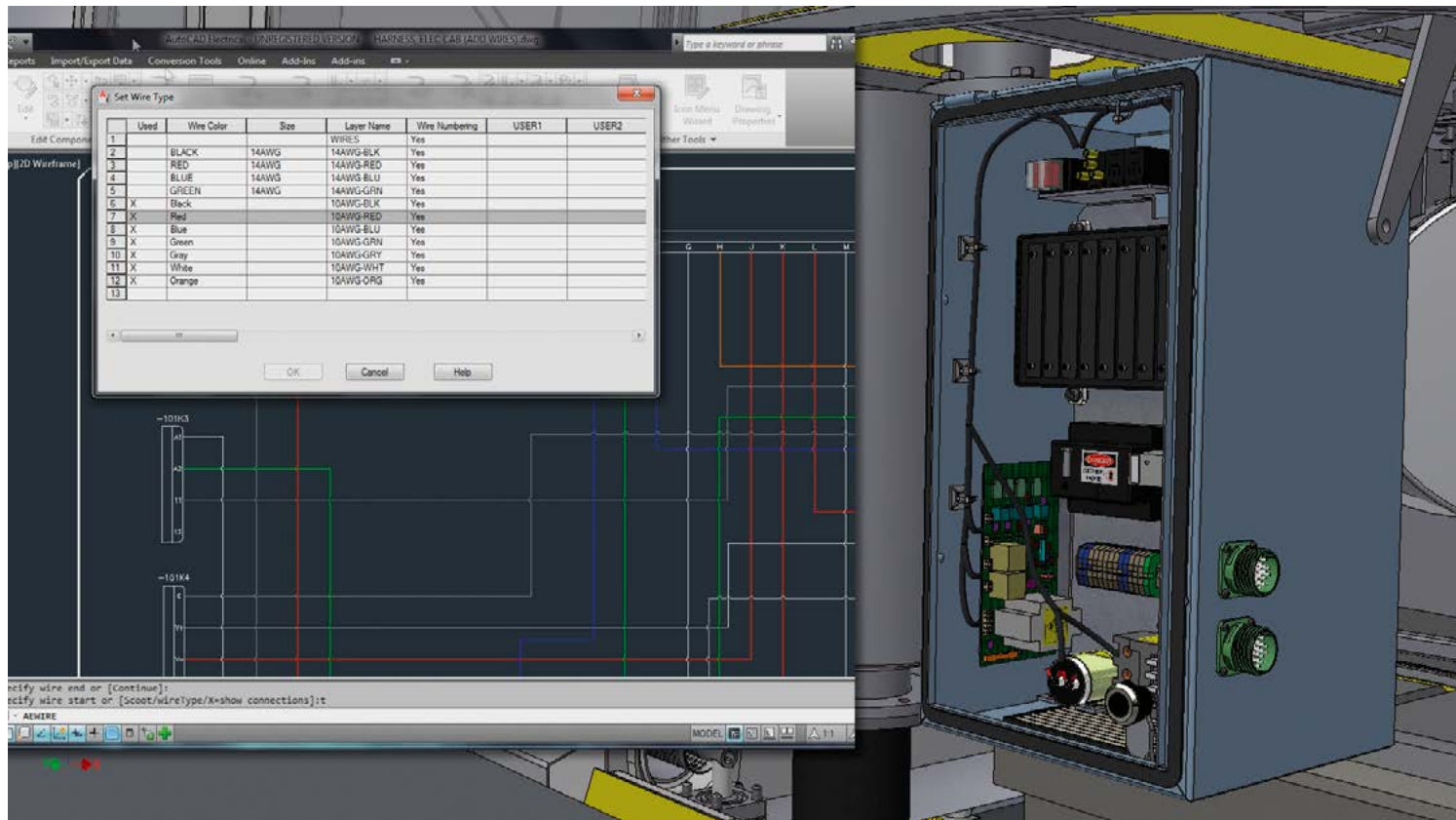


Snímek poskytl společnost RND Automation & Engineering



Snímek poskytl společnost Amerimax Home Products, Inc.





Deset hlavních důvodů k přechodu z aplikace AutoCAD na AutoCAD Electrical

1. Komplexní knihovny symbolů.
2. Automatické číslování vodičů a označování komponent.
3. Automatické projektové výkazy.
4. Kontrola chyb v reálném čase.
5. Ověřování signálů křížových referencí v reálném čase.
6. Inteligentní výkresy dispozičního rozvržení.
7. Specializované funkce pro navrhování elektrických systémů.
8. Možnost automaticky vytvářet návrhy logických obvodů PLC z tabulek.
9. Možnost sdílet výkresy se zákazníky a dodavateli a sledovat jejich změny.
10. Opakované použití existujících výkresů.

Podrobnější informace najdete na stránce www.autodesk.com/products/autodesk-autocad-electrical.

Omezte chybovost a dodržujte oborové normy

Při navrhování elektrických řídicích systémů pomocí obecných nástrojů dojde snadno k chybám a nejednotnostem v návrhu. Možnost prakticky eliminovat chyby předtím, než se dostanou do výroby, znamená jasnou konkurenční výhodu. AutoCAD Electrical obsahuje automatické funkce kontroly chyb, které pomáhají návrhářům v reálném čase odhalovat a zachycovat problémy ještě před zahájením realizace projektu.

Kromě omezování chybovosti pomáhá AutoCAD Electrical společně konkurovat na globálním trhu, neboť podporuje řadu regionálních i mezinárodních norem. S více než 350 000 komponentami od největších výrobců v odvětví – včetně více než 3 000 inteligentních modulů PLC I/O – poskytuje AutoCAD Electrical komplexní knihovnu vyráběných prvků, jež umožňuje uživatelům vytvářet konzistentní návrhy odpovídající příslušným normám.

Spravujte návrhová data

Jakmile je návrh dokončen, do výroby se musejí dostat přesné výkresy a informace o součástech. Vytváření rozpisek součástí, kusovníků a seznamů propojení pomocí softwaru, který k těmto úkolům není určen, může znamenat plýtvání časem a prostředky. AutoCAD Electrical obsahuje robustní automatizované nástroje pro generování sestav. Díky tomu jsou návrhová data sdílená s uživateli v pracovním řetězci vždy aktuální.

AutoCAD Electrical je navíc úzce provázán s aplikací Autodesk® Vault, což umožňuje efektivní a bezpečnou výměnu návrhových dat a přispívá ke včasné spolupráci mezi pracovními skupinami zodpovědnými za návrh i výrobu.

Uspadněte spolupráci

AutoCAD Electrical usnadňuje spolupráci mezi týmy elektrotechniků a strojařů, neboť umožňuje přímo sdílet záměr elektrotechnického návrhu kabelů a vodičů se členy týmu, kteří používají Autodesk® Inventor®. Přidává tak do digitálního prototypu cenná data návrhu elektrických řídicích systémů. Uživatelé také mohou přímo z aplikace AutoCAD Electrical publikovat soubory DWF™ a bezpečně na 2D a 3D návrzích spolupracovat se zákazníky, dodavateli a dalšími partnery mimo pracovní skupinu.

Různé pracovní skupiny mohou spravovat a prohlížet všechny komponenty digitálního prototypu pomocí bezplatné** aplikace Autodesk® Design Review. Jedná se o plně digitální řešení revizí, měření, připomínkování a sledování změn v návrzích. Uživatelé také mohou lépe opakovaně využívat návrhová data, spravovat rozpisky materiálu a spolupracovat s ostatními týmy a partnery.

Teď je ta pravá chvíle

Chcete při navrhování řídicích systémů dosáhnout výjimečné produktivity? Pak je nejvyšší čas přejít na AutoCAD Electrical.

Digitální prototypování od Autodesku je inovativní způsob, jak prozkoumat své nápady ještě předtím, než jsou realizovány. Členům týmu přináší možnost spolupráce napříč obory. Jde současně o příležitost pro jednotlivce i firmy všech velikostí, jak uvádět skvělé výrobky na trh rychleji než dosud. Digitální prototypování od Autodesku usnadňuje vývoj výrobku od začátku až do konce, od konceptu přes navrhování a výrobu po marketing a další fáze.



Maintenance Subscription

Maintenance Subscription je cenově nejdostupnější volbou, jak spravovat vaše dlouhodobé investice do softwaru.

- Přístup k nejnovějším verzím softwaru, takže máte vždy aktuální produkty a získáváte konkurenční výhodu.
- Pružná licenční práva zpřístupňují potřebné nástroje, kdekoli je potřebujete.
- Výhody cloudové služby Autodesk® 360 pomáhají zlepšit mobilitu i spolupráci a optimalizovat návrhy.
- Technická podpora pro rychlé řešení problémů umožňuje zůstat produktivní.



Desktop Subscription

Desktop Subscription nabízí předplatitelům výběr z čtvrtletních nebo ročních variant předplatného.

- Přístup k nejnovějším verzím softwaru, vybraným cloudovým službám Autodesk® 360 a technické podpoře.
- Nízké vstupní náklady umožňují pružně spravovat výdaje bez potřeby investovat do licence předem nebo se dlouhodobě vázat.
- Snadné zvyšování a snižování počtu pracovišť – podle toho, jak se mění vaše krátkodobé projekty a personální potřeby.
- Více funkcí s menším rizikem.



Cloud Service Subscription

Cloud Service Subscription umožňuje rozšířit práci ze stolního počítače do cloudového prostředí.

- Prakticky neomezená výpočetní kapacita cloudového prostředí pomůže spouštět složité a na zdroje náročné úlohy bez vázání se na váš stolní počítač. Obchází potřebu investic do drahého, specializovaného hardwaru.
- Schopnost spolupráce v širším týmu v cloudu a v reálném čase z vaší kanceláře nebo z mobilního zařízení.
- Přístup k souborům vašeho projektu kdykoli a odkudkoli – z webu i mobilních zařízení.
- Přístup k nejnovějším službám, pružným licenčním právům a technické podpoře.

Pro další informace navštivte web www.autodesk.cz/subscription

Výhody plynoucí z předplatného podléhají podmínkám a pravidlům Autodesk Subscription. Všechny výhody a nabídky k předplatnému Autodesk Subscription nemusejí být dostupné pro všechny produkty a/nebo ve všech jazycích. Přístup ke cloudovým službám vyžaduje připojení k internetu a podléhá geografickým omezením stanoveným v podmínkách služby.

Více informací a nákup

Vyberte si ze specializovaných prodejců po celém světě, kteří dokonale znají produkty společnosti Autodesk, důkladně rozumějí vašemu odvětví a jsou schopni poskytovat služby přesahující samotný nákup softwaru. Chcete-li zakoupit AutoCAD Electrical, obraťte se na prodejce Autodesk Premier Solutions Provider nebo Autodesk Authorized Reseller. Nejbližšího prodejce najdete na adrese www.autodesk.cz/reseller.

Vzdělávací služby společnosti Autodesk

Autodesk nabízí studentům a pedagogům řadu zdrojů, které pomohou připravit studenty na kariéru úspěšných návrhářů, včetně přístupu k bezplatnému** softwaru, osnovám, vzdělávacím materiálům a dalším zdrojům. Všichni mohou obdržet odborné rady v rámci školicích středisek Autodesku (Authorized Training Center, ATC®) a ověřit si své dovednosti díky certifikacím Autodesku. Více informací najdete na adrese www.autodesk.cz/education.

Autodesk 360

Cloudové prostředí Autodesk® 360 poskytuje nástroje a služby rozšiřující navrhování za hranice stolního počítače. Zjednodušte své pracovní postupy, efektivněji spolupracujte a rychleji přistupujete ke své práci a sdílejte ji kdykoli a odkudkoli. Více informací najdete na adrese www.autodesk.com/autodesk360.

* AutoCAD Electrical Productivity Study porovnává čas potřebný k dokončení 10 úloh v základní aplikaci AutoCAD i v aplikaci AutoCAD Electrical. Závěr: přechodem na AutoCAD Electrical můžete zvýšit svou produktivitu až o 80 %.

** Bezplatné produkty podléhají podmínkám licenční smlouvy s koncovým uživatelem, která je při stažení připojena k aplikaci.

Autodesk, logo Autodesk, AutoCAD, ATC, Autodesk Inventor, DWF a Inventor jsou registrované ochranné známky nebo ochranné známky společnosti Autodesk, Inc., a/nebo jejích poboček ve Spojených státech a/nebo dalších zemích. Všechny ostatní názvy značek, produktů nebo ochranných známek náleží příslušným držitelům. Společnost Autodesk si vyhrazuje právo kdykoli bez upozornění pozměnit nabídku a specifikace svých produktů a nezodpovídá za typografické nebo grafické chyby, které se mohou v tomto dokumentu vyskytnout.
© 2014 Autodesk, Inc. Všechna práva vyhrazena.



www.autodesk.cz/electrical

CAD Studio a.s.

CAD/BIM/GIS/PDM/PLM řešení



Autodesk Platinum Partner
Autodesk Training Center
Autodesk Consulting Specialized
Autodesk Developer Network Member



HP Preferred Partner

Kde nás najdete:

Praha 4 149 00 Líbalova 1/2348	Brno 616 00 Sochorova 23	Ostrava 702 00 Hornopolská 34	České Budějovice 370 01 Tylova 17	Pardubice 530 02 Náb. Závodu míru 2738	Plzeň 301 00 Teslova 3
tel. +420 841 111 124 e-mail: info@cadstudio.cz					
Bratislava 851 01 Einsteinova 24	Žilina 010 01 Bratislavská 29				
tel. +421 2 6381 3628 e-mail: info@cadstudio.sk					

www.CADstudio.cz
www.CADstudio.sk

www.CADforum.cz
www.CADforum.sk

shop.CADstudio.cz
helpdesk.CADstudio.cz

blog.CADstudio.cz
www.Civil3d.cz
www.NaZdi.cz

www.InventorGuru.cz
www.PLMguru.cz



facebook.com/CADstudio



twitter.com/CADstudioCZ



youtube.com/CADstudioCZ



cadstudio.cz/+