

Lepší AutoCAD
pro architekty a stavební inženýry

AutoCAD®

Architecture 2008

Dříve Architectural Desktop



Autodesk®

Lepší AutoCAD pro stavaře a architekty

Při práci ve známém prostředí AutoCADu můžete používat nástroje určené pro architektonické kreslení a projektování.

Okamžitá produktivita

Aplikaci AutoCAD® Architecture můžete začít používat s minimálním zaškolením. Umožní vám vytvářet dokumentaci, výkresy a výkazy rychleji a s menším množstvím chyb.

Flexibilita při implementaci a používání

S aplikací AutoCAD Architecture lze začít pracovat mnoha způsoby. Projekt můžete zahájit například umístováním objektů stěn, dveří a oken z návrhové palety. Nebo můžete začít v rozsáhlé knihovně detailů, která umožňuje automatizovat časově náročné rozkreslování. Až se vám to bude hodit, můžete do své práce zahrnout i další funkce, které dále zvýší vaši produktivitu.

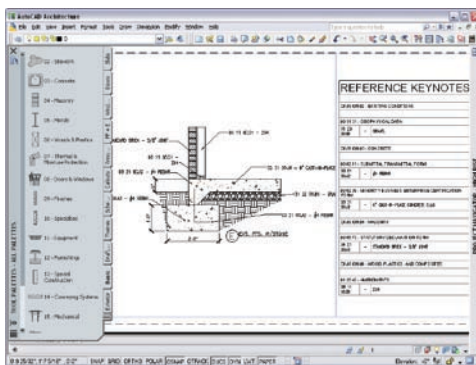
Hladká spolupráce

Soubory v nejpoužívanějším formátu DWG umožňují snadnou výměnu informací a rychlou koordinaci návrhových informací s inženýry. Pomocí integrovaného renderingu můžete vytvářet realistické vizualizace svých projektů na podporu lepší komunikace s klienty.

Hlavní vlastnosti aplikace AutoCAD Architecture

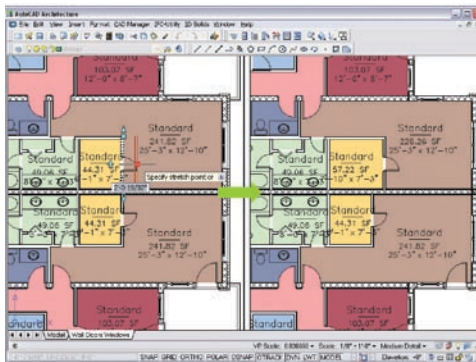
Detaily

Zabírá vám tvorba projektové dokumentace příliš času? S rozsáhlou knihovnou detailů a výkonnými nástroji pro tvorbu popisů v aplikaci AutoCAD Architecture můžete projektování urychlit. Zautomatizujete vytváření detailů a zajistíte si vždy konzistentní popisy. A po dokončení detailů lze několika klepnutími myši vytvořit legendy.



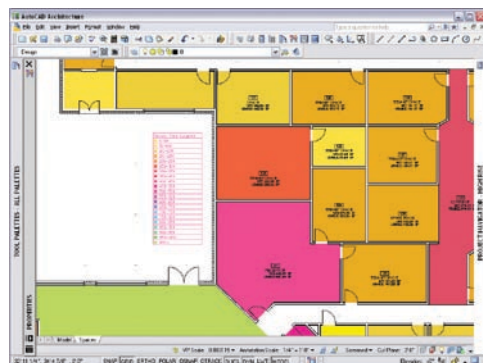
Stěny, dveře a okna

Hledáte rychlejší způsob, jak vytvářet a měnit půdorysy? Pomocí objektů stěn, dveří a oken v aplikaci AutoCAD Architecture tyto běžné stavební prvky snadno a rychle nakreslíte a zahrnete do výkazů. Při automatickém vkládání dveří a oken do zdí máte plnou kontrolu nad umístěním. Když přesunete stěnu, spojené stěny a prostory se automaticky aktualizují.



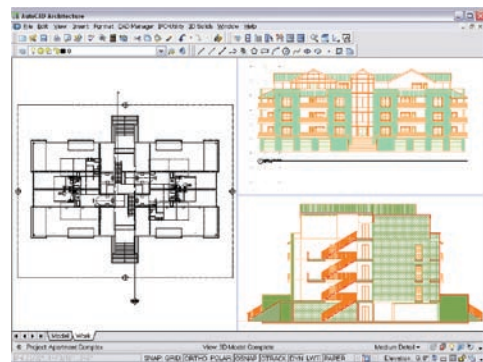
Prostory

Hledáte účinnější a produktivnější způsob označení půdorysů popiskami s výměrami místností? AutoCAD Architecture nyní umožňuje automaticky opatřit každou místnost ve výkresu popiskou, a to včetně její plošné výměry. Údaje o výměře se navíc automaticky aktualizují při změně hranic místností, což vám ušetří čas při udržování přesné dokumentace.



Řezy a pohledy

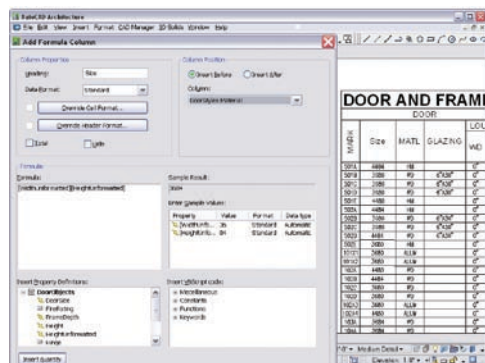
Potřebujete efektivnější způsob, jak zajistit koordinaci návrhu se stavební dokumentací? Pomocí aplikace AutoCAD Architecture můžete přímo z půdorysů generovat 2D řezy a pohledy se šrafováním materiálů. A protože je zobrazení řezů a pohledů generováno přímo z projektů, při zachování vlastností hladin, barev a typů čar, můžete je snadno aktualizovat podle změn návrhu.



AutoCAD Architecture představuje nejlepší softwarové řešení pro projektování a vytváření stavební dokumentace pro architekty a stavební inženýry, kteří preferují platformu AutoCAD.

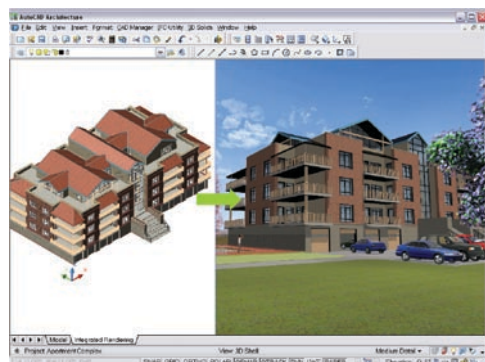
Výkazy

Nové grafické zobrazení a výpočtové nástroje pomáhají zajistit přesnost výkazů a jejich soulad s podnikovými normami. Ať si přizpůsobujete vzhled přednastavených stylů výkazů, nebo si výkazy vytváříte zcela sami včetně požadovaných výpočtů, zvládnete to snadno. A protože jsou výkazy přímo propojeny s projektem, lze je jedním klepnutím myši aktualizovat podle případných změn v návrhu.



Integrovaný rendering

S integrovaným renderingem můžete v jakémkoli stadiu práce na projektu vytvořit realistické zobrazení návrhu, které poslouží pro působivou prezentaci klientům. Optimalizované vizualizační funkce jsou plně integrovány s pracovním postupem aplikace AutoCAD Architecture. Vaše prezentace vynikne a pomůže vám vizuálně sdělit hlubší informace o projektu.

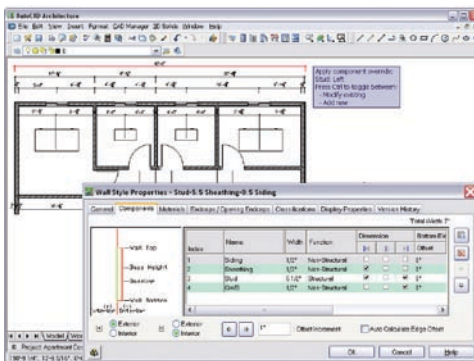


Zdokonalená funkce pro práci s výkazy umožňuje našim projektantům sestavovat výkazy desetkrát rychleji, než bylo dříve možné.

Tracey Matteson
manažerka CAD
Fentress Bradburn Architects

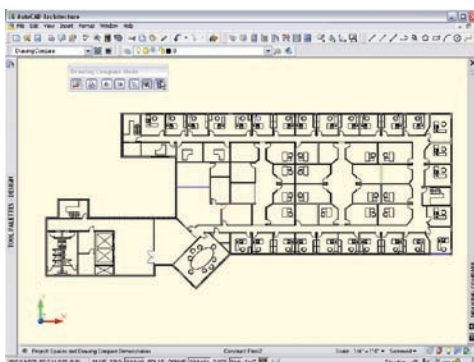
Kótování

Vyžaduje změna v projektu manuální aktualizaci kót? Nyní můžete v aplikaci AutoCAD Architecture s ještě větší flexibilitou okótovat jakoukoli stěnu i všechny její jednotlivé části podle vlastních kótovacích standardů, a to včetně kótování os a částí sendvičových stěn. A jelikož jsou kóty asociativní, automaticky se aktualizují při každé změně projektu, čímž odpadají nezáživné manuální aktualizace.



Porovnání výkresů (pouze v rámci programu Autodesk Subscription)

Nová funkce porovnání výkresů barevně odlišuje položky výkresu, které byly změněny, přidány nebo odstraněny jinými členy projekčního týmu. Lze sledovat i další změny, jako jsou změny stylů, požární odolnost a další nefgrafické vlastnosti. Společně s funkcí zvýraznění, např. revizními obláčky, pomáhá funkce Porovnání výkresů docílit co nejrozumitelnější komunikace v rámci projekčního týmu.



Zvýšení produktivity o 30 procent*

Studie uskutečněná nezávislou třetí stranou porovnávala dobu potřebnou k dokončení obvyklých úkolů. Její závěr: uživatel AutoCADu, který má omezené zkušenosti s používáním aplikace AutoCAD Architecture, může zvýšit svou produktivitu při architektonickém kreslení a vytváření návrhové dokumentace o více než 30 procent. Celou studii AutoCAD Architecture Productivity Study si můžete přečíst na webové stránce www.autodesk.com/autocadarchitecture.

ÚKOLY	AutoCAD	AutoCAD Architecture
Půdorysy	21,5	20
Pohledy	6,75	3
Výkresy podhledů	3	1,85
Řezy	3,75	1,5
Listy výkresů	4,5	2
Detaily	4,25	2
Výkazy místností a dveří	1	0,3
Koordinace a publikace projektů	1,25	1,1
Celkový počet hodin	46*	32*

Doporučená systémová konfigurace

Následující konfigurace je doporučena pro efektivní používání aplikace AutoCAD Architecture 2008:

- Procesor Intel® Pentium® 4 nebo AMD Athlon®, 3 GHz nebo výkonnější
- Microsoft® Windows Vista™ nebo Windows® XP (SP2)
- 3 GB RAM nebo více
- 3,1 GB volného místa na disku
- Monitor s rozlišením 1280 x 1024 bodů a grafický adaptér podporující 32bitové barvy
- Grafická karta třídy pracovních stanic se 128 MB paměti nebo více a s podporou technologie OpenGL®

* Nárůst produktivity vychází z výsledků testu zadaného společností Autodesk, v němž byly prováděny určité úkoly, které měly simulovat architektonické kreslení. Podobně jako u všech testů výkonnosti se výsledky mohou lišit v závislosti na počítači, operačním systému, filtrech a zdrojovém materiálu. Přestože jsme vynaložili veškeré úsilí k zajištění maximálně férového a objektivního testování, vaše výsledky se mohou lišit.

Protože jde o naše živobytí,
rozhodli jsme se jako firma
investovat do aplikace
AutoCAD Architecture...
a udělali jsme správné
rozhodnutí.

—
Bill Brown
společník a generální ředitel
BeeryRio

Autodesk Design Review

Revize návrhů můžete urychlit pomocí bezplatně dostupné* aplikace Autodesk® Design Review. Jedná se o plně digitální řešení revizí, vkládání připomínek a sledování změn ve stavebních modelech a složitých sadách výkresů, které nevyžaduje použití původní aplikace, v níž byl daný návrh vytvořen. Další informace najdete na www.autodesk.com/designreview.

Služby a podpora společnosti Autodesk

S různými možnostmi nákupu, doplňkovými produkty, poradenskými službami, podporou a školením od Autodesku a jeho autorizovaných partnerů dosáhnete vyšší návratnosti investic a lepší produktivity. Tyto prostředky, jež vám mají pomoci rychle začít využívat nový software a udržet si náskok před konkurencí, vám umožní získat maximální užitek z pořízeného softwaru – bez ohledu na to, v jakém průmyslovém odvětví se pohybujete. Další informace najdete na adrese www.autodesk.com/servicesandsupport.

Program Autodesk Subscription

Autodesk Subscription je nejsnazší způsob, jak udržet krok s technologiemi a mít čerstvé informace. Za roční poplatek získáte nejnovější verze svého licencovaného softwaru Autodesk, školení, široký přehled o dalších technologiích a profesní výhody. Více informací vám poskytne váš autorizovaný prodejce Autodesk Authorized Reseller nebo navštivte www.autodesk.cz/subscription.

Další informace a nákup

Náš software po celém světě prodávají specialisté, kteří jsou odborníky na tyto produkty, důkladně rozumí vašemu odvětví a jsou schopni poskytovat služby přesahující samotný prodej softwaru. Aplikaci AutoCAD Architecture si můžete koupit od autorizovaných prodejců společnosti Autodesk. Kontakt na nejbližšího prodejce najdete na webové stránce www.autodesk.cz/reseller.

Další informace o řešeních Autodesku pro architekturu najdete na webu www.autodesk.com/building.

Autorem obrázku na obálce je Christian Richters.

* Tento produkt podléhá podmínkám licenční smlouvy s koncovým uživatelem, která je při stažení připojena k aplikaci.

Autodesk, AutoCAD a DWG jsou registrované ochranné známky nebo ochranné známky společnosti Autodesk, Inc., ve Spojených státech a některých dalších zemích. Všechny ostatní názvy značek, produktů nebo ochranných známek náleží příslušným majitelům. Společnost Autodesk si vyhrazuje právo kdykoli bez upozornění pozměnit produktovou nabídku a specifikace svých produktů a nezodpovídá za typografické nebo grafické chyby, které se v tomto dokumentu mohou objevit. © 2007 Autodesk, s.r.o. Všechna práva vyhrazena. 00000000000117722

XANADU a.s.



XANADU®

**Autodesk Authorized Value Added Reseller
Autodesk Training Center**

Autodesk

Authorized Value Added Reseller

**HP Preferred Partner 2007, HP GOLD Partner
HP Service Delivery Partner**

2007 Preferred Partner



IBM Business Partner



Microsoft Certified Partner



Symantec Enterprise Solutions Partner



České Budějovice 370 01 Tylova 17 tel. +420 386 352 966 (...969) fax. +420 386 352 979 info@xanadu.cz

Praha 10 106 00 Žirovnická 2389 tel. +420 283 891 154 fax. +420 283 893 154 info@xanadu.cz

Brno 602 00 Sportovní 2a/558 tel. +420 541 212 077 fax. +420 541 212 621 info@xanadu.cz
--

Pardubice 530 02 Štrossova 291 tel. +420 466 611 773 fax. +420 466 611 613 info@xanadu.cz
--

Ostrava M.Hory 709 00 Fráni Šrámka 5 tel. +420 596 611 060 fax. +420 596 611 061 info@xanadu.cz
--

info@xanadu.cz

www.xanadu.cz

www.xanadu.cz/shop

www.cadforum.cz
www.hpdesignjet.cz
www.iproject.cz

