

Vaše nápady na vaší obrazovce

Revit Architecture pomáhá posouvat vaše návrhy vpřed, místo aby zdržoval.

Můžete pracovat v jakémkoli pohledu. V průběhu různých fází návrhového procesu můžete snadno revidovat i zásadní prvky projektu. Komplexní studie vytvoříte rychleji. Intuitivní 3D pohledy a stínování vám okamžitě zobrazí vaše nápady. Každá provedená změna se automaticky a okamžitě projeví napříč všemi plány, výkazy a stavebními dokumenty, takže chyby vyplývající z úprav a změn pro vás budou jen vzdálenou vzpomínkou.

Složené stěny

Tento typ stěn se ideálně hodí pro stěny různé tloušťky a stěny svisle vrstvené z různých materiálů. V aplikaci Revit Architecture můžete ztvárnit různé typy stěn a ovládat je jako jedinou entitu.

Editor rodnin

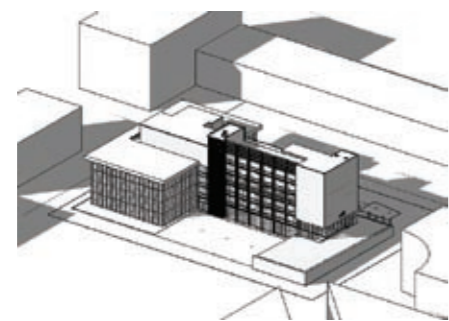
Editor rodnin je grafické prostředí pro vytváření parametrických stavebních komponent. Snadno v něm vytvoříte nebo upravíte všechny stavební prvky včetně dveří, oken a parametrických popisek. Upravené prvky pak jedním klepnutím načtete do otevřeného projektu, kde je chcete použít.

Skupiny

Skupiny představují v aplikaci modulární metodu navrhování, která se ideálně hodí pro budovy složené z mnoha místností podobné velikosti, tvaru nebo uspořádání, jako jsou nemocnice, hotely nebo bytové domy.

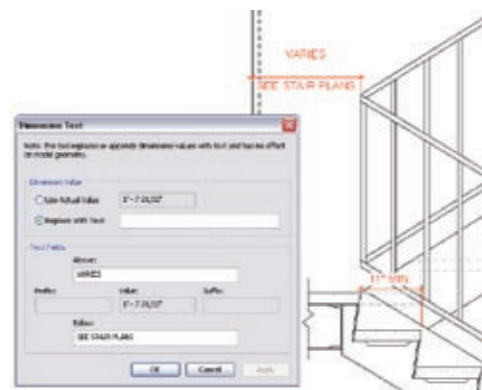
Studie oslunění

Studie oslunění v aplikaci Revit Architecture umožňují návrhářům rychle analyzovat pozice slunce a jeho efekty ve fázi prvotního rozhodování o tvaru a situování objektu. Stačí zvolit určité datum a čas nebo určitý časový úsek a aplikace vygeneruje statickou nebo animovanou studii slunečního svitu.



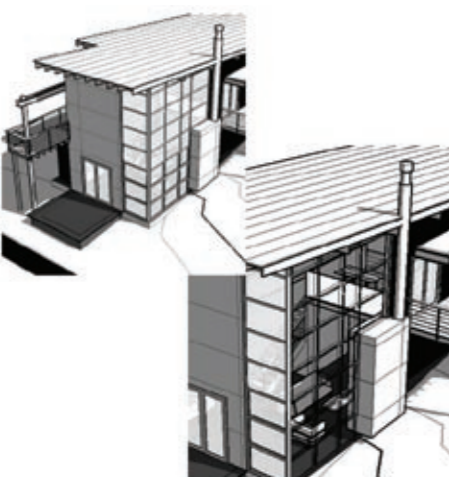
ZDOKONALENO Vylepšené kótování

Vylepšené kótování nabízí nové flexibilní možnosti doplnění textu kót, které tak mohou sdělovat více než jen hodnoty délky. Projektant může přidat do řetězce kóty doplňující text bez narušení integrity informačního modelu budovy, k němuž by došlo přepsáním hodnoty kóty.



Přepisy zobrazení

Přepisy zobrazení umožňují rychle změnit grafické znázornění jednotlivých prvků. Nabízejí tak další možnosti kontroly nad tím, jak prvky v pohledech vypadají. Přepisy zobrazení také poskytují vizuální metodu pro skrývání nebo zobrazování jednotlivých prvků či jejich skupin v různých pohledech. Nastavení jsou zachována mezi různými relacemi, což zkracuje dobu přípravy na tisk.



ZDOKONALENO Výkazy revizí

Nová verze nabízí větší flexibilitu a kontrolu nad zobrazením výkazů revizí. Nové atributy vám umožňují obrátit směr výkazů a určovat, zda mají být výkazy generovány dynamicky, nebo mají mít pevnou velikost. Kromě toho byla přidána nová vlastnost Vydáno kým a výkazy lze otočit tak, aby splňovaly potřeby různých firem.

ZDOKONALENO Vylepšené popisky místností

Zdokonalené chování popisek místností nabízí větší flexibilitu při vytváření projektové dokumentace a užší integraci mezi místnostmi a jejich popiskami. Možnost přesouvat popisky místností na základě jejich blízkosti k příslušné místnosti a přidat popisky ke všem místnostem, které dosud nebyly popiskami označeny, šetří čas. Možnost otočení popisů místností vytváří prostor pro nové styly dokumentace.

Každý výkaz, výkresový list, 2D pohled i 3D pohled v aplikaci Revit Architecture je přímým znázorněním informací z téže databáze. Revit Architecture při práci týmu na stejném modelu budovy automaticky koordinuje změny napříč všemi znázorněními projektu.

AutoCAD Revit Architecture Suite

AutoCAD® Revit® Architecture Suite je sada složená z aplikací Revit Architecture a AutoCAD, na něž má uživatel jediné sériové číslo a jediný autorizační kód. Tato kombinace ochrání vaše předchozí investice do technologie a školení a zároveň vám poskytne konkurenční výhodu informačního modelu budovy. Umožňuje vám flexibilně přejít na novou technologickou platformu ve chvíli, kdy se vám to bude hodit. Podrobnější informace najdete na www.autodesk.cz/revitarchitecturesuite.

Získejte více informací nebo objednejte

Náš software po celém světě prodávají specialisté, kteří jsou odborníky na tyto produkty, důkladně rozumí vašemu odvětví a jsou schopni poskytovat služby přesahující samotný nákup softwaru. Aplikaci Revit Architecture nebo sadu AutoCAD Revit Architecture Suite si můžete koupit od autorizovaných prodejců společnosti Autodesk. Kontakt na nejbližšího prodejce najdete na webové stránce www.autodesk.cz/reseller.

Podrobnější informace o aplikaci Revit Architecture najdete na www.autodesk.cz/revitarchitecture.

Další informace o řešeních Autodesku pro architekturu najdete na webu www.autodesk.com/aec.

Služby a podpora společnosti Autodesk

S inovativními možnostmi nákupu, doplňkovými produkty, poradenskými službami, podporou a školením od Autodesku a jeho autorizovaných partnerů dosáhnete vyšší návratnosti investic a větší produktivity. Tyto prostředky, jež vám mají pomoci rychle začít využívat nový software a udržet si náskok před konkurencí, vám umožní získat maximální užitek z pořízeného softwaru – bez ohledu na to, v jakém průmyslovém odvětví se pohybujete. Další informace najdete na webu www.autodesk.cz/servicesandsupport.

Program Autodesk Subscription

S programem Autodesk® Subscription získáte vyšší produktivitu, předvídatelné náklady na software a zjednodušenou správu licencí. Zákazníci dostávají elektronickou cestou nebo na fyzických médiích nové verze svého softwaru Autodesku, průběžně vydávaná vylepšení produktů a exkluzivní licenční podmínky, které jsou k dispozici pouze členům programu Subscription. Široká nabídka zdrojů komunity včetně webové podpory přímo od technických odborníků Autodesku a školení, která si můžete projít vlastním tempem, dělají z programu Autodesk Subscription nejlepší způsob, jak optimalizovat investice do softwaru Autodesku. Další informace najdete na webu www.autodesk.cz/subscription.

*Bezplatné produkty podléhají podmínkám licenční smlouvy s koncovým uživatelem, která je při stažení připojena k aplikaci.

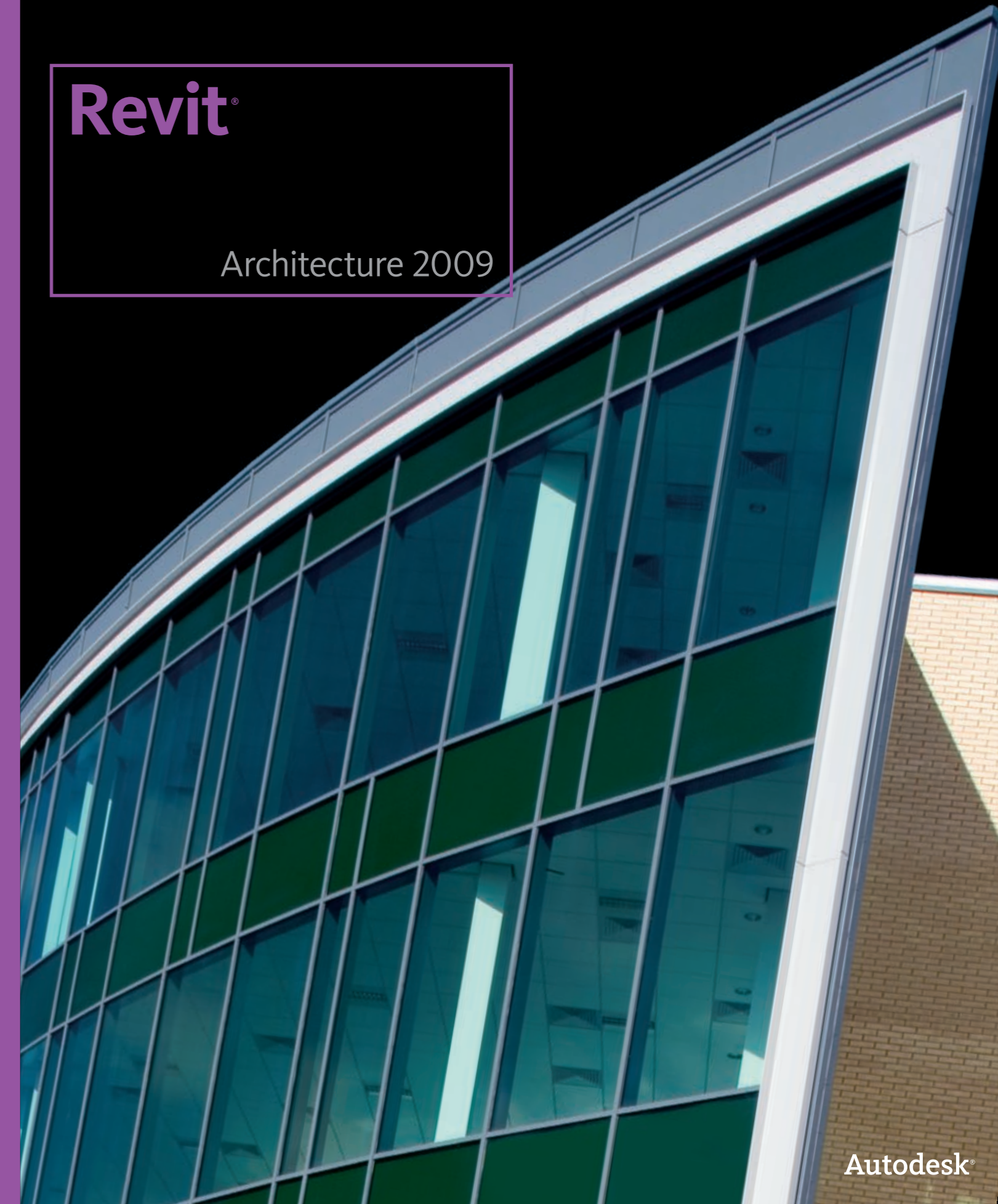
Obrázek architektonického návrhu na obálce poskytl společnost Ryder Architecture Limited

Autodesk, AutoCAD, FBX, Revit, SteeringWheels, ViewCube a 3ds Max jsou registrované ochranné známky nebo ochranné známky společnosti Autodesk, Inc., ve Spojených státech a některých dalších zemích. mental ray je registrovaná ochranná známka společnosti mental images GmbH licencovaná k používání společností Autodesk, Inc. Všechny ostatní názvy značek, produktů nebo ochranných známek náleží příslušným majitelům. Společnost Autodesk si vyhrazuje právo kdykoli bez upozornění pozměnit produktovou nabídku a specifikace svých produktů a nezodpovídá za typografické nebo grafické chyby, které se v tomto dokumentu mohou objevit. © 2008 Autodesk, s.r.o. Všechna práva vyhrazena. 00000000000118308

Udělejte si vlastní závěry.

Revit®

Architecture 2009



Jednodušší cesta k návrhu

Aplikace Revit® Architecture funguje tak, jak uvažujete. Tento inovativní systém projektování a dokumentace budov vám umožňuje pracovat přirozeně, navrhovat s naprostou volností a efektivně odevzdávat výsledky své práce.

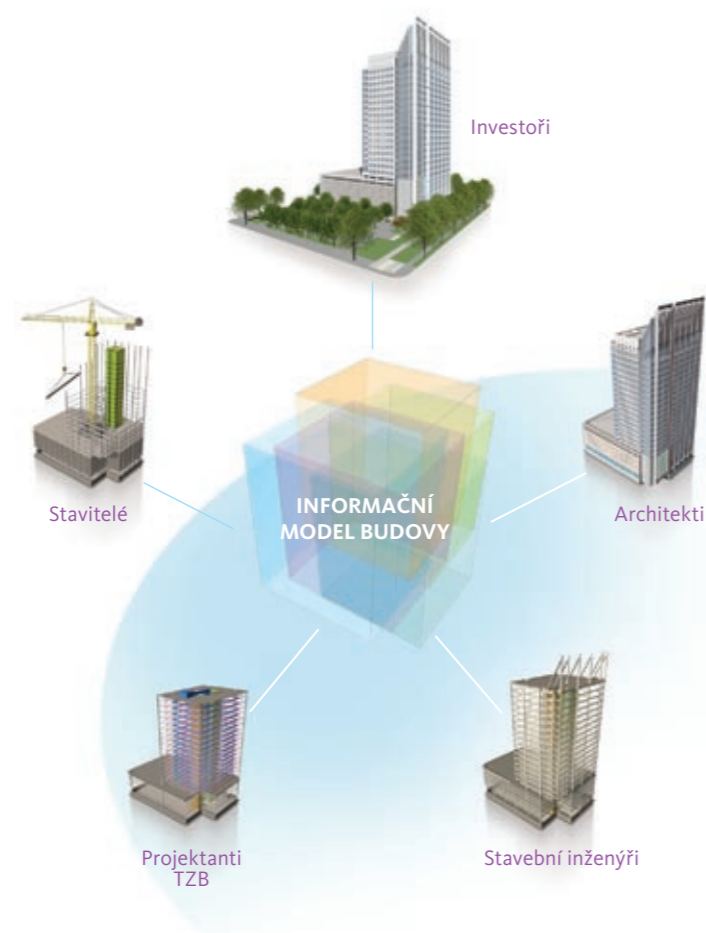
Informační modelování budov a Revit Architecture jsou klíčové komponenty naší širší strategie poskytování komplexních, integrovaných služeb našim klientům.

—Riaan de Beer
senior projektový manažer
Reno C. Negrin Architects

Informační model budovy

Revit® Architecture je specializovaná aplikace pro tvorbu informačního modelu budovy (BIM), která kopíruje skutečný svět budov a pomůže vám přesněji zachytit prvotní návrhové koncepty. Pomocí inovativních projekčních nástrojů, přesné dokumentace a efektivního řízení výstavby pak dotáhnete svou vizi ke skutečnosti. Integrovaná obousměrná asociativnost pomáhá zajistit, aby

se jakákoli změna projektových informací projevila v celém modelu. Parametrické komponenty nabízejí otevřený, grafický systém pro koncepční kreslení i detailní vyjádření záměru návrhu. Přesnější koncepční návrh lépe poslouží jako východisko pro rozhodování o návrhu a pomůže klientům udělat si lepší představu. Zároveň podporuje účinnější a dlouhodobě udržitelnou výrobu a výstavbu.



Pod pojmem **informační model budovy** se rozumí vytváření a používání koordinovaných, konzistentních a počítačově zpracovatelných informací při projektování. Tyto informace se pak používají při rozhodování o návrhu, při vytváření vysoce kvalitní stavební dokumentace, předpovídání provozních vlastností, odhadování nákladů, plánování výstavby a rovněž při správě provozu budov.

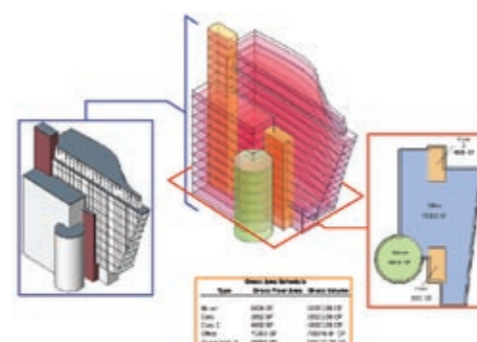
Uvažování o návrhu, bez kompromisu

Aplikace Revit Architecture vám pomůže přidržit se své kreativní a praktické vize a přesně ji sdělit ostatním. Váš návrh vypadá tak, jak chcete, i když se vyvíjí.

Máte někdy pocit, že hledání toho správného řešení problému v návrhu trvá příliš dlouho? Aplikace Revit Architecture 2009 vám pomůže zkvalitnit vaši návrhářskou práci a získat lepší náhled v dřívějších fázích procesu. Získáte včas odezvu ke vzhledu návrhu a jeho rozsahu, k výkazům i rozpočtu. Přesná analýza materiálů, množství, polohy slunce a jeho efektů vám pomůže vytvořit chytřejší návrh s vyšší hodnotou z hlediska dlouhodobé udržitelnosti. Data informačního modelu budovy využijete při zjišťování kolizí, stavební analýze i výrobě – a vyhnete se drahým chybám v návrhu a marnému snažení.

Building Maker

U rutinních koncepčních a schematických úkolů můžete využít lepší pracovní postup. Snadným sestavením základních forem vytvoříte studii celkového hmotového řešení. Koncepční hmotové studie můžete importovat z aplikací, jako je například form-Z, Rhino, Google™ Sketchup® a AutoCAD® 2009, případně z jiných aplikací podporujících standardy ACIS® nebo NURBS. V aplikaci Revit Architecture je pak můžete převést na hmotové objekty. Potom výběrem ploch navrhnete stěny, střechy, podlaží a prosklené fasády. Přitom můžete využít i nástroje pro získání důležitých informací, například hrubé plochy na podlaží.

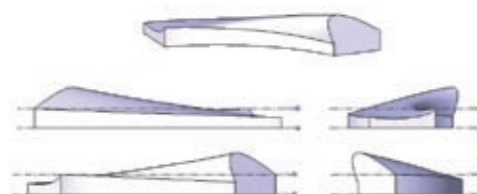


ZDOKONALENO Vizualizace návrhů

Zcela nově pojatá funkce pro vizualizace návrhů pomůže zhmotnit vaše architektonické návrhy ještě před zahájením stavby. Ve svých architektonických projektech můžete nyní využít osvědčený a výkonný nástroj, který má své kořeny v zábavním průmyslu – renderovací jádro mental ray®. Vyspělé možnosti technologie mental ray v aplikaci Revit Architecture umožňují vytvářet přesné vizualizace ve formátu Autodesk® FBX®, který je snadno interoperabilní s aplikací Autodesk® 3ds Max® Design 2009.

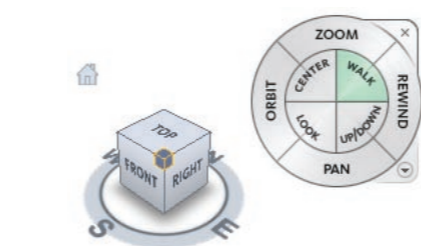
NOVÉ Přechod tažením

Tvorba objemů rozšířená o funkci Přechod tažením nabízí více možností, jak vyjádřit složitě formy při koncepčním navrhování nebo při tvorbě rovin.



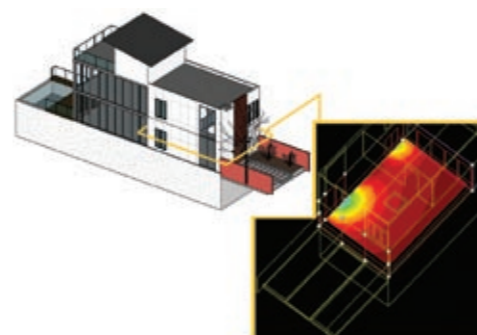
NOVÉ 3D uživatelské rozhraní Autodesku

3D uživatelské rozhraní Autodesku obsahuje intuitivní navigační nástroje ViewCube™ a SteeringWheels™, jež se chovají obdobně jako v jiných 3D návrhářských produktech Autodesku. Umožňují snadnou a efektivní navigaci ve 3D scénách bez ohledu na vaše zkušenosti. Širší tým vašich spolupracovníků tak může při práci v různých produktech pro různé obory vycházet ze stejných znalostí softwaru.



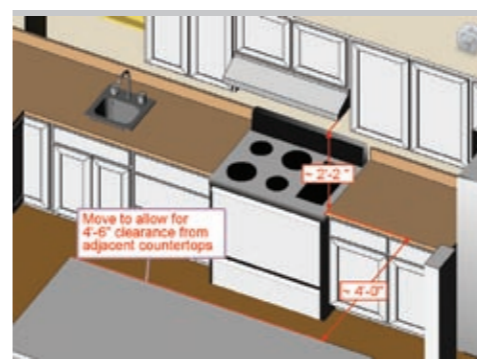
ZDOKONALENO Rozhraní pro energetickou analýzu

Informace o budově včetně materiálů a kubatur místností můžete exportovat do jazyka gbXML (green building extensible markup language). Při energetické analýze a studiích výkonnosti budovy můžete využít služby společnosti Green Building Studio, Inc., IES Ltd. a dalších.



ZDOKONALENO Design Review

Revize návrhů můžete urychlit pomocí bezplatně dostupné* aplikace Autodesk® Design Review. Jedná se o plně digitální řešení revizí, měření, vkládání připomínek a sledování změn ve 2D a 3D návrzích, které nevyžaduje použití původní aplikace, v níž byl návrh vytvořen. Protože funkce aplikace Design Review pro vkládání připomínek spolupracují s funkcemi aplikace Revit Architecture pro navigaci a správu revizí, lze navržené změny snadno sledovat a žádné informace není třeba zadávat dvakrát. Tato funkčnost umožňuje vysoce účelnou a dynamickou komunikaci návrhových informací v datové nenáročném formátu. Je skvělá pro zahrnutí netechnických účastníků do procesu revizí projektu.



Lepší nástroj pro vaši práci

Klienti nikdy neočekávají méně – vždycky chtějí více.

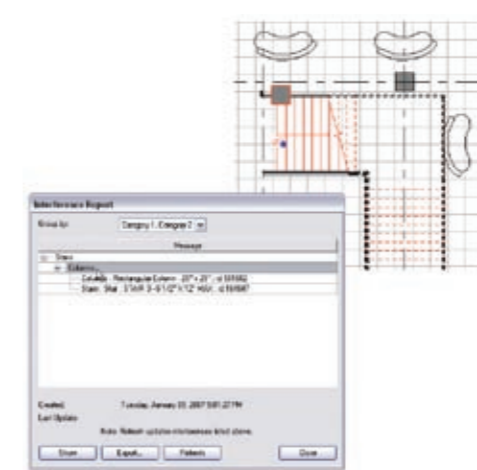
Překonejte očekávání klientů s časově úsporným pracovním postupem aplikace Revit Architecture. Optimalizujte své individuální i týmové procesy a odevzdávejte ucelenější dokumentaci a kvalitnější projekty. S jasnými a úplnými prezentacemi získáte více zakázek. Budete schopni lépe spolupracovat s ostatními aplikacemi Autodesku v pracovním postupu. S aplikací Revit Architecture se k vám klienti budou stále vracet.

Výkazy

Výkazy jsou v aplikaci Revit Architecture jen jiným pohledem na model. Proto změny provedené ve výkazu se automaticky odrazí i ve všech ostatních pohledech a naopak. Mezi dostupné funkce patří asociativní rozdělené výkazy a podmíněčné filtrování.

Kontrola kolizí

Pomocí kontroly kolizí můžete v modelu vyhledat kolize mezi prvky.



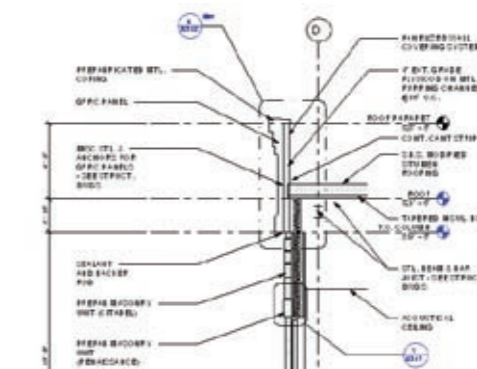
Povrchy terénu na pozemku

Funkce umožňují zasadit budovu do kontextu vymodelovaného terénu. Automaticky vytvářejí vrstevnice v půdorysných pohledech a šrafovací vzory v řezech, šetří čas a minimalizují únavné kreslení.



Detaily

Revit Architecture 2009 nabízí rozsáhlou knihovnu detailů a souvisejících nástrojů. Knihovny detailů jsou připraveny pro použití s formátem CSI, ale snadno si je můžete přizpůsobit vlastním normám. A po vytvoření můžete svou vlastní knihovnu detailů také sdílet.



Sledování koordinace

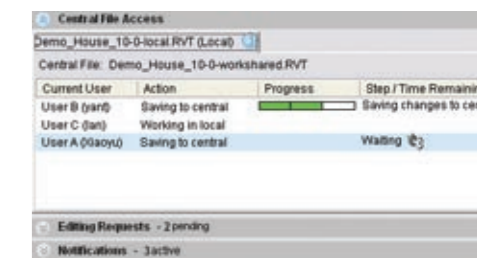
Změny můžete snadno koordinovat napříč různými modely. Můžete lépe spolupracovat s inženýry z jiných oborů. Můžete sledovat změny osnov, podlaží, sloupů, zdí a desek. Provedené změny můžete schválit nebo odmítnout a zároveň připojit komentáře pro revize.

Materiálový propočet

Pomocí nástroje Výkaz materiálu můžete detailně vypočítat množství materiálu v projektu. Zjednodušené sledování množství materiálu se hodí pro různé uplatnění, například pro dlouhodobě udržitelný návrh nebo kontrolu množství materiálu v odhadě nákladů. V průběhu vývoje projektu pomáhá parametrické jádro řízení změn aplikace Revit Architecture udržovat údaje o množství materiálu stále aktuální.

NOVÉ Monitorování sdílení práce (k dispozici v rámci programu Autodesk Subscription a pouze v angličtině)

Přehled o sdílení modelů a procesu synchronizace aplikace Revit vám pomůže lépe řídit týmovou spolupráci. Monitorování pracovních stanic aplikace Revit pomůže sloučit lokální soubory modelu zpět do centrálního souboru. Projektové týmy si přitom mohou podle požadavků konkrétního projektu zvolit nejlepší způsob synchronizace a spolupráce.



NOVÉ Dávkový tisk (k dispozici v rámci programu Autodesk Subscription a pouze v angličtině)

Sady vytisknutých dokumentů můžete odevzdávat snáz a bez drahých, časově náročných chyb při tisku. Nový nástroj aplikace Revit Architecture pro dávkový tisk nabízí lepší správu a kontrolu nad dokumenty. Zaručuje, aby vaše informace byly publikovány včas a podle očekávání.

XANADU a.s.



XANADU®

**Autodesk Authorized Value Added Reseller
Autodesk Training Center**

Autodesk
Authorized Value Added Reseller

Autodesk
Premier Solutions Provider
Infrastructure

**HP Preferred Partner 2008 GOLD
HP Service Delivery Partner**

2008 Preferred Partner 
invent

Microsoft Certified Partner



Další autorizace a partnerství:

IBM Advanced Business Partner, Symantec Enterprise Solutions Partner, Citrix SILVER Solution Advisor, VMware Enterprise Partner, Xerox Autorizovaný partner, 3Com Silver Partner

České Budějovice 370 01
Tylova 17
tel. +420 386 352 966 (...969)
fax. +420 386 352 979
info@xanadu.cz

Praha 10 106 00
Žirovnická 2389
tel. +420 283 891 154
fax. +420 283 893 154
info@xanadu.cz

Brno 602 00
Sportovní 2a/558
tel. +420 541 212 077
fax. +420 541 212 621
info@xanadu.cz

Pardubice 530 02
Štrossova 291
tel. +420 466 611 773
fax. +420 466 611 613
info@xanadu.cz

Ostrava M.Hory 709 00
Fráni Šrámka 5
tel. +420 596 611 060
fax. +420 596 611 061
info@xanadu.cz

info@xanadu.cz

www.xanadu.cz

www.xanadu.cz/shop

www.cadforum.cz
www.hpdesignjet.cz
www.iproject.cz