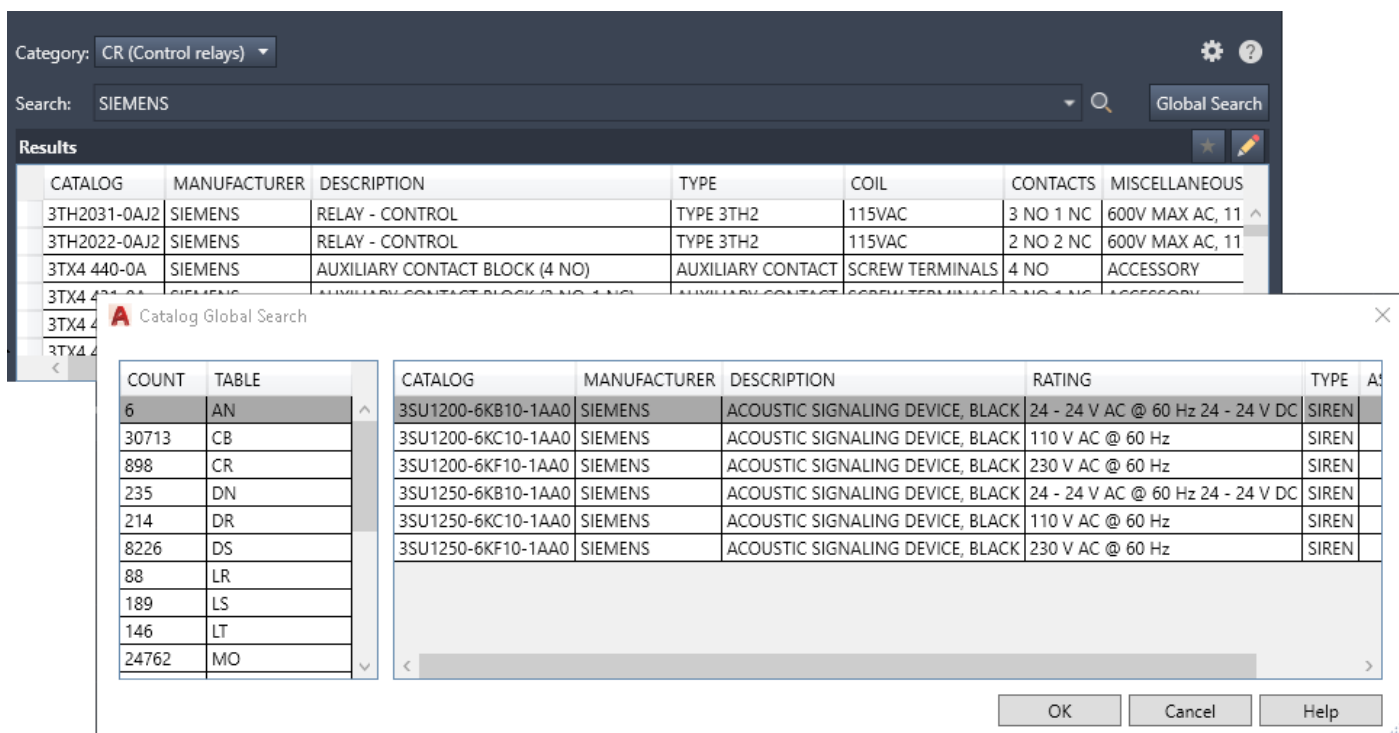


NOVINKY AUTOCAD ELECTRICAL 2021

Sada nástrojů AutoCAD Electrical 2021 poskytuje sadu vylepšení založených na zpětné vazbě od zákazníků, průzkumech a analytických datech. Několik funkcí modernizuje a zefektivňuje často používané příkazy napříč mnoha obory, v kterých zákazníci produkt používají. Výkresový formát pro toto vydání je nadále AutoCAD 2018. Pro vývojáře se jedná o vydání s novým rozhraním API.

GLOBÁLNÍ VYHLEDÁVÁNÍ V KATALOGU

Jeden z nejlepších hlasovaných nápadů v AutoCAD Electrical Ideastation je nyní k dispozici v této verzi. S funkcí globálního vyhledávání může Prohlížeč katalogu nyní hledat katalogová data napříč tabulkami. V Prohlížeči katalogu klikněte na Globální vyhledávání a vyhledejte data ve všech dostupných tabulkách. Dialogové okno Globální vyhledávání v katalogu zobrazuje výsledky globálního vyhledávání.



CATALOG	MANUFACTURER	DESCRIPTION	TYPE	COIL	CONTACTS	MISCELLANEOUS
3TH2031-0AJ2	SIEMENS	RELAY - CONTROL	TYPE 3TH2	115VAC	3 NO 1 NC	600V MAX AC, 11
3TH2022-0AJ2	SIEMENS	RELAY - CONTROL	TYPE 3TH2	115VAC	2 NO 2 NC	600V MAX AC, 11
3TX4 440-0A	SIEMENS	AUXILIARY CONTACT BLOCK (4 NO)	AUXILIARY CONTACT	SCREW TERMINALS	4 NO	ACCESSORY

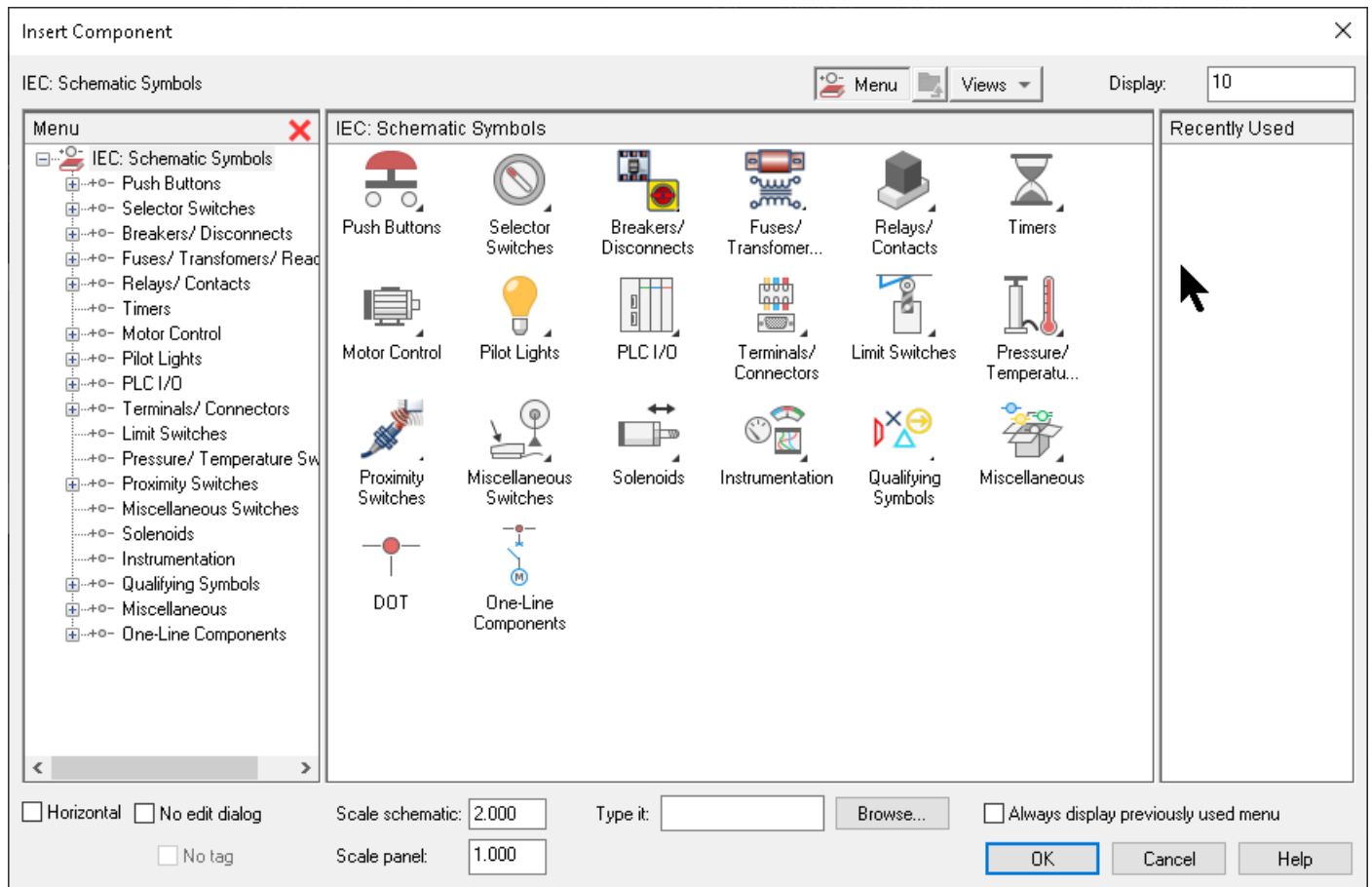
COUNT	TABLE	CATALOG	MANUFACTURER	DESCRIPTION	RATING	TYPE
6	AN	3SU1200-6KB10-1AA0	SIEMENS	ACOUSTIC SIGNALING DEVICE, BLACK	24 - 24 V AC @ 60 Hz 24 - 24 V DC	SIREN
30713	CB	3SU1200-6KC10-1AA0	SIEMENS	ACOUSTIC SIGNALING DEVICE, BLACK	110 V AC @ 60 Hz	SIREN
898	CR	3SU1200-6KF10-1AA0	SIEMENS	ACOUSTIC SIGNALING DEVICE, BLACK	230 V AC @ 60 Hz	SIREN
235	DN	3SU1250-6KB10-1AA0	SIEMENS	ACOUSTIC SIGNALING DEVICE, BLACK	24 - 24 V AC @ 60 Hz 24 - 24 V DC	SIREN
214	DR	3SU1250-6KC10-1AA0	SIEMENS	ACOUSTIC SIGNALING DEVICE, BLACK	110 V AC @ 60 Hz	SIREN
8226	DS	3SU1250-6KF10-1AA0	SIEMENS	ACOUSTIC SIGNALING DEVICE, BLACK	230 V AC @ 60 Hz	SIREN
88	LR					
189	LS					
146	LT					
24762	MO					

DALŠÍ OBSAH KATALOGU VÝROBCŮ

Obsah katalogu výrobců, který byl vydán jako aktualizace v dřívějších verzích, je nyní součástí instalačního nástroje sady AutoCAD Electrical 2021. Aktualizace obsahu zahrnují katalogová data od společností Eaton a Siemens. Další informace o katalogu PLC společnosti Siemens pro řadu PLC S7-1500 jsou také součástí sady nástrojů AutoCAD Electrical 2021.

OPTIMALIZACE IKON

Sada nástrojů AutoCAD Electrical 2021 optimalizovala barvy pozadí s barvami ikon tak, aby poskytovala optimální kontrast bez rozptylování od výkresové oblasti, na kterou jste obvykle zaměřeni.



DALŠÍ VYLEPŠENÍ

- Projektové databázové služby
Vylepšená stabilita při práci s databázovými službami projektu.
- Reporty
 - Funkce LISP pro panel rozpisky materiálu nyní vytvoří platný soubor XML v německé verzi.
 - Sestavy komponent nyní sledují možnosti třídění v souboru formátu sestavy (SET).
 - Vylepšená stabilita při generování zpráv.
- Nastavení projektu
Při otevírání projektu nyní adresář respektuje cestu určenou proměnnou WD_PICKPRJDLG v souboru prostředí WD.ENV.

- Vkládání komponentů a drátů
 - Přiřazení vývodů rodičovské komponenty jističe nyní respektuje správný počet podřízených kontaktů ve výkresu.
 - Vylepšená stabilita pracovního postupu pro rozvětvení a následného sloučení žil kabelu
 - Import do tabulky typů drátů nyní přenáší velikost a barevné vlastnosti drátu.

- Komponenty panelu
 - Čísla vodičů, která jsou vložena pomocí Vložit svorku (ze seznamu schématu), se nyní objeví na zobrazení svorkovnice v panelu.
 - Větší stabilita při vkládání součástí panelu.

- Publikování PDF
Ve zveřejněných souborech PDF nyní hypertextové odkazy se stylem šestiúhelníku ukazují na správné odkazy.

Poznámka: Sada nástrojů AutoCAD Electrical 2021 využívá většinu nových funkcí z AutoCADu. Další informace naleznete v tématu **Co je nového v aplikaci AutoCAD 2021** v nápovědě nebo na <https://blog.cadstudio.cz/2020/03/prichazi-autocad-2021-co-je-noveho.html> .