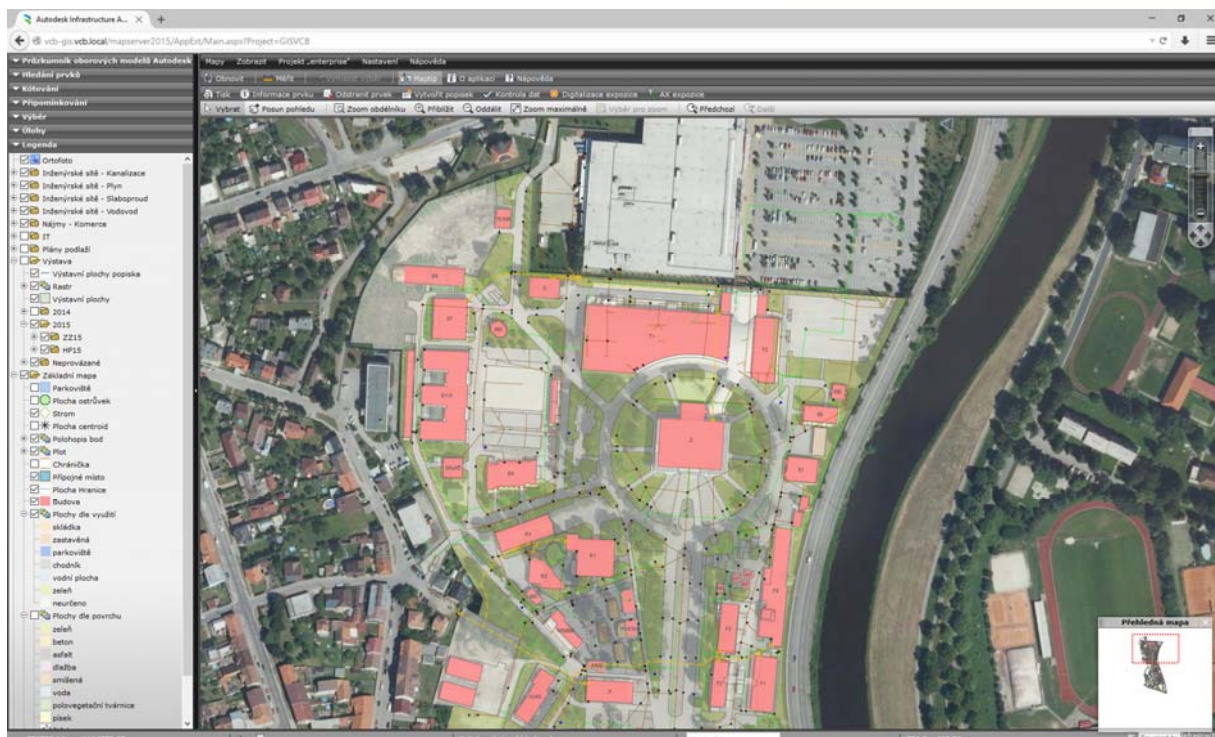


Výstaviště České Budějovice

GIS řešení pro správu výstavního areálu



Platinum Partner
AUTODESK



Zákazník

Akciová společnost Výstaviště České Budějovice a. s. patří již po řadu let mezi přední organizátory výstav a veletrhů v České republice. Největší devizou je vlastnictví výstavního areálu o rozloze 25 ha situovaného v blízkosti centra Českých Budějovic. Součástí lesoparkového výstavního areálu je 21 pavilonů a velká část volných výstavních ploch o rozloze 34 749 m².

Organizace veletrhů a výstav je spojená nejen se samotnou správou areálu, ale především vlastním pronájmem výstavních ploch na organizované akce.

Výzvy

Oddělení Útvaru správy majetku a obchodu, potřebovalo ke své činnosti systém, který by zajistil grafickou pasportizaci a základní evidenci všech informací týkajících se pronájmu výstavních ploch a zároveň správu provozně-technické evidence areálu, která bude řešit především základní mapu závodu, správu budov, inženýrských sítí, katastru nemovitostí, majetku atd. Nový systém se měl zároveň integrovat do stávajícího firemního prostředí, jímž je Microsoft Dynamics Axapta.

Zásadním požadavkem bylo, aby všechny informace byly dostupné z webového klienta a to nejen pro nahlížení, ale také pro editaci a to především grafických dat týkajících se zakreslování nových expozic pro připravované výstavy.

Řešení Autodesk a CAD Studio

Výstaviště České Budějovice, si pro realizaci geografického informačního systému vybralo společnost CAD Studio, která má s obdobnými projekty, zabývajícími se správou areálu, bohaté zkušenosti. Celý projekt je postaven na technologii Autodesk GIS s využitím licencí programů Autodesk AutoCAD Map 3D pro správce geografických dat a Autodesk Infrastructure Map Server (AIMS) pro poskytování webové aplikace pro koncové uživatele. Pro webovou aplikaci byla použita zobrazovací technologie Fusion (součást AIMS), která umožňuje mimo standardních funkcí GIS i grafickou editaci prvků (v tomto případě se jedná o zakreslování polygonů expozic) ve webovém prohlížeči.

CAD Studio v rámci realizace vytvořilo datový model pro spravovaná data v GIS. Pro základní mapu závodu, inženýrské sítě a katastr nemovitostí byly použity standardní datové modely, které byly dále upraveny dle požadavků zákazníka.

CAD Studio a.s.

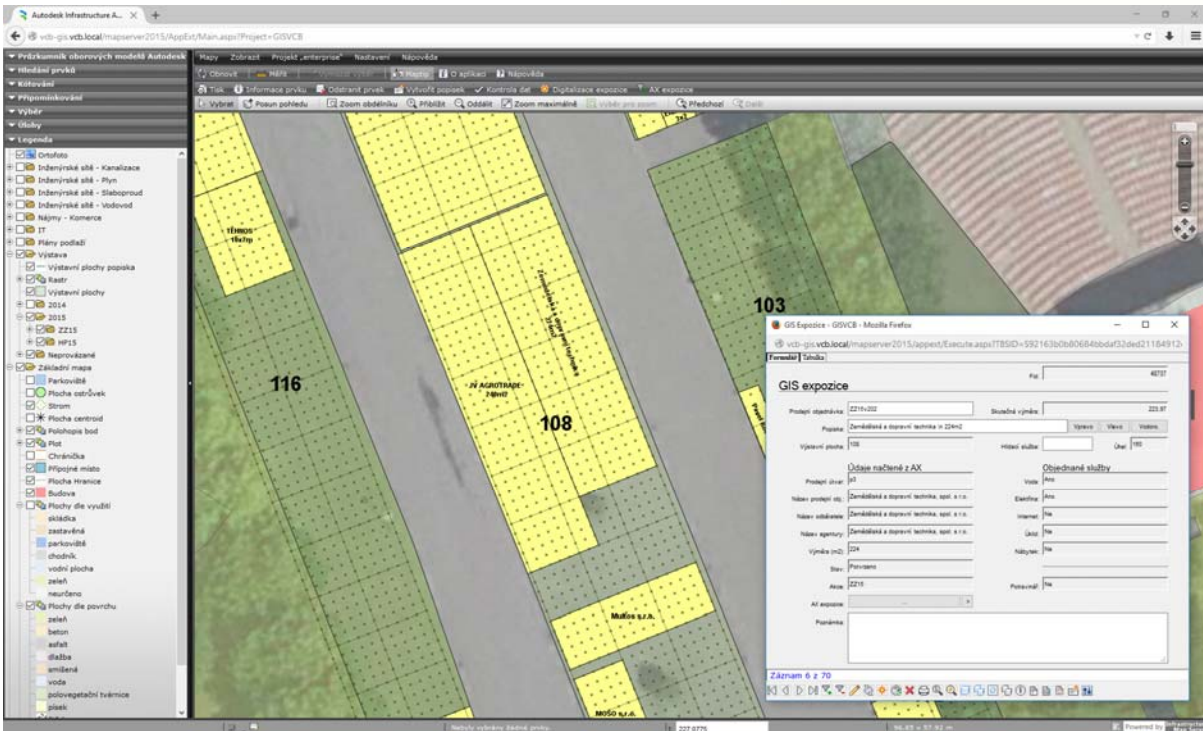
Hornopolská 3322/34, 702 00 Ostrava

Praha, Brno, Plzeň, Č.Budějovice, Pardubice, Ostrava, Bratislava, Žilina

tel: 841 111 124 info@cadstudio.cz

www.cadstudio.cz www.cadforum.cz





Standardní model byl rozšířen o některé specifické prvky jako například zmiňované expozice. Celý datový model může administrátor GIS upravovat a přizpůsobovat uživatelům, dle potřeb vycházejících z provozu a využívání systému GIS, a to bez nutné účasti externího dodavatele. To je možné díky flexibilitě a otevřenosti použité technologie Autodesk.

GIS je jednosměrně provázán s daty databáze Microsoft Dynamics Axapta, která poskytuje čtyři základní pohledy pro GIS:

- Expozice
- Subjekty
- Majetek
- Pronájmy

Informace z Microsoft Dynamics jsou v GIS k dispozici k nahlížení a vyhledávání, nikoli k editaci.

Klíčové přínosy

Hlavním přínosem pro Výstaviště České Budějovice je samotné zavedení systému, který umožňuje správcům přistupovat k pasportizaci areálu prostřednictvím webového respektive mobilního klienta. Mobilní klient je využíván především pro práci v terénu při umísťování a stavbě výstavních stánků. Pro správce je systém důležitý z pohledu centralizace informací o majetku a inž. sítích s možností vkládání dokumentů a fotografií.

Systém GIS není v případě Výstaviště využíván pouze správci areálu, jak je tomu u většiny obdobných systémů, ale také „výstaváři“. Zde je přínos v propojení informací o výstavních plochách, které byly doposud evidovány pouze v Microsoft Dynamics Axapta, s grafickou prezentací, kterou nově výstaváři zakreslují z prostředí webového klienta. Díky tomuto propojení lze zobrazovat a vyhodnocovat využití výstavních ploch na organizovaných akcích a porovnávat např. jejich historii. Nejdůležitějším výstupem z pohledu vedení společnosti, který GIS nabízí, je vyhodnocení obsazenosti ploch na realizovaných akcích.

Kompletní realizace systému GIS od analýzy, implementace, integrace a školení trvala necelé tři měsíce. Právě schopnost realizace nového systému GIS v krátkém časovém horizontu byl jeden z důvodů, proč se Výstaviště České Budějovice spoléhalo právě na CAD Studio.

Nově vybudovaný GIS informační systém vznikl na základě zkušeností s již v minulosti používaným GIS systémem od předchůdce CAD Studia, firmy Xanadu. Ten byl před několika lety při přechodu na nové IT technologie odstaven a již neobnoven, i když požadavky na jeho využití se čas od času objevily.

Proto bylo rozhodnuto o jeho obnovení na současných technologiích. Z historických důvodů bylo vybráno řešení CAD Studia a.s., které navazovalo na již zmiňovaný starý systém.

Nový systém byl v úzké spolupráci s dodavatelem postaven tak, aby z něj měli užitek jak pracovníci správy areálu, tak pracovníci zabývající se výstavní činností.

Proto v novém systému lze nalézt jak základní pohledy na areál a majetek společnosti, tak v něm lze plánovat umístění jednotlivých výstavních expozic na akcích, které každoročně v areálu Výstaviště České Budějovice, a.s. probíhají. Jeho zprovoznění ulehčuje také činnost pracovníkům, kteří se starají o krátkodobé i dlouhodobé pronájmy ploch a budov v areálu společnosti.

Z tohoto lze vyvodit skutečnost, že takto vybudovaný a používaný GIS informační systém je pro naši společnost přínosem a počítáme do budoucna s jeho dalším rozšiřováním, co se funkčnosti týče a s jeho širším využíváním v oblasti správy majetku a výstavnictví.

Kontakt: Výstaviště České Budějovice a. s.
Ing. Pavel Lukeš, odborný referent IT
www.vcb.cz

Dodavatel: CAD Studio a.s. – www.cadstudio.cz

Termín: 2014-2015

Stav: GIS funkční, v provozu