

# Niersberger Slovakia s.r.o.



Profesionálna implementácia BIM pre TZB (Revit)  
zvýšila našu efektivitu

## Zákazník

Firma Niersberger bola založená 1921 v Nemecku. V súčasnosti Skupina Niersberger sídli v šiestich európskych krajinách. V roku 2000 vznikla spoločnosť Niersberger na Slovensku v Žiline.

Pre skupinu Niersberger pracuje po celej Európe asi 210 zamestnancov, medzi nimi i veľa praktikov. Realizujú projekty po celom svete vrátane krajín ako Poľsko, Maďarsko, Rusko, Česká republika, Slovensko, Rumunsko, Taliansko, Brazília a mnohé ďalšie krajiny.

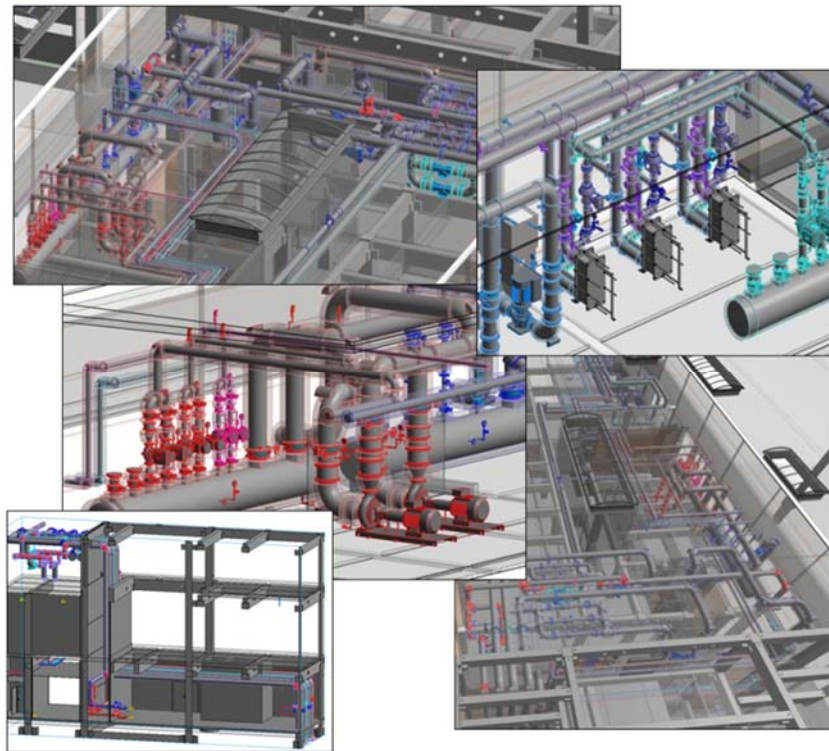
Spoľahlivo, kompetentne a s mnohými inovatívnymi nápadmi sa títo zamestnanci starajú o všetky obory technického a technologického zariadenia budov, bytovej výstavby a vyvíjajú činnosť i v oblasti obnoviteľných zdrojov energie (výstavba bioplynových staníc a fotovoltaických elektrární).

## Výzvy a ich riešenie

Projekčný tím sídliaci v Žiline využíva BIM softvér **Autodesk Revit** na projekciu TZB od roku 2016 a od vtedy sa mu intenzívne venuje. Prostredníctvom neho chce firma Niersberger ponúknuť pre zákazníka kvalitnejšie spracovanie projektov.

Na pracovnom stretnutí s pracovníkmi firmy CAD Studio nás presvedčili o svojej odbornej zdatnosti a preto sme sa rozhodli využiť ich služby formou pokročilého školenia pre oblasť TZB, aby sme naše základné zručnosti posunuli na vyššiu úroveň.

Školenie sme absolvovali pod profesionálnym vedením školiteľa nielen s teoretickými vedomosťami, ale predovšetkým s rozsiahlymi znalosťami z praxe. Priebeh školenia mal systematický ráz, preto sme boli schopní rýchlejšie a jednoduchšie pochopiť princípy fungovania softvéru Revit.



Projekt Jaguar Land Rover Automotive Nitra

Toto individuálne dvoj-dňové školenie CAD Studia, nám umožnilo sa venovať predovšetkým riešeniu našich konkrétnych problémov, na ktoré sme často narážali počas realizácie projektu. Nové poznatky a riešenia sme preto, mohli priamo aplikovať v našich prebiehajúcich projektoch.

V rámci školenia sme si rozšírili znalosti v týchto oblastiach: tvorbe výkazov, fázovanie projektu, export a vytváranie nových zdieľaných parametrov jednotlivých rodín a ich následne vykazovanie. Prioritnou problematikou bolo pretvorenie 3D projektu do komplexného modelu s informačnou databázou prvkov, použitých v danom projekte. Naším cieľom bolo prostredníctvom tohto školenia nadobudnúť znalosti potrebné pre plné využitie možností, ktoré ponúka softvér Revit, čo sa nám aj vďaka profesionálnemu prístupu školiteľa podarilo.

Riešenia ďalších problémov, ktoré sa nestihli v rámci školenia, s nami školiteľ doriešil v mailovej komunikácii s podrobným postupom a taktiež za pomoci inštruktážneho videa.

To svedčí o veľkej flexibilita pracovníkov HelpDesku a promptnosti riešenia problému zákazníka. Spoluprácu s pracovníkmi z CAD Studia si veľmi pochvaľujeme a oceňujeme ich spoluprácu pri hľadaní riešení problémov, vyskytujúcich sa pri projektovaní v programe Revit.

Vďaka nadstavbovému školeniu sme schopní tvoriť projekty rýchlejšie a hlavne profesionálnejšie. Vytvorenie komplexného modelu v softvéri Revit má pozitívny vplyv na eliminovanie chýb pri realizácii a koordinácii projektu, ktoré sú primárnymi činnosťami našej firmy. Projektovanie v programe Revit sme veľmi ocenili pri takom kolosálnom projekte, akým bol napr. Projekt Jaguar Land Rover Automotive Nitra.

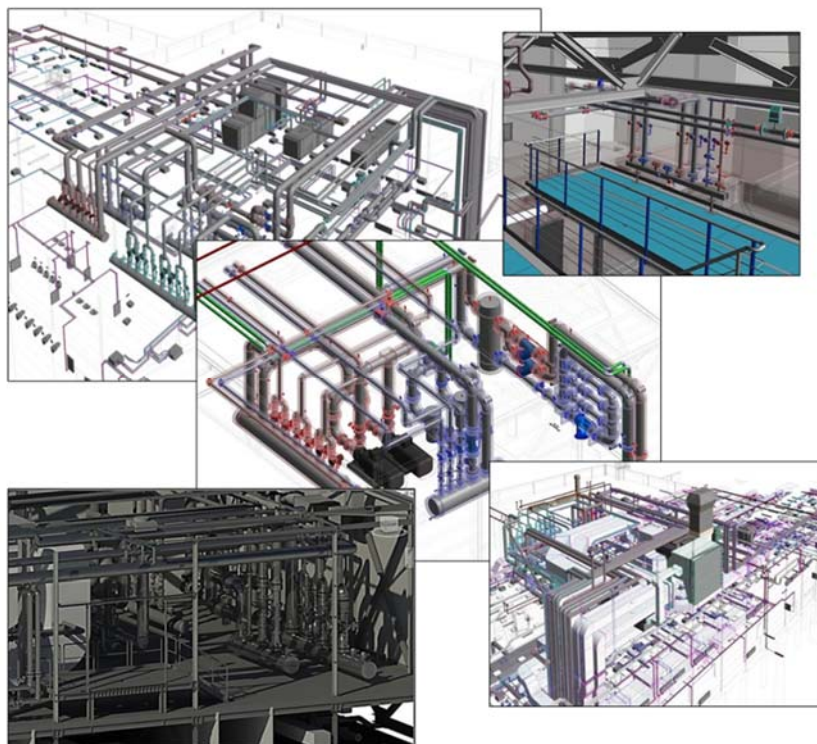
Na základe pozitívne hodnotenej skúsenosti s pracovníkmi firmy CAD Studio sme sa rozhodli previesť naše licencie do spoločnosti CAD Studio a získali tak prístup k rozsiahlym knižniciam Revit a šablónam, ale taktiež možnosti doprogramovať ďalšie doplnky vytvorené tímom CAD Studia. Doplnky CAD Studio Revit Tools výrazne zjednodušili naše používanie softvéru Revit a zároveň zvýšili našu efektivitu pri práci s týmto programom.

Kontakt: Niersberger Slovakia s.r.o.  
Ing. Ivana Brokešová  
[www.niersberger.eu](http://www.niersberger.eu)

Dodávateľ: CAD Studio a.s. – [www.cadstudio.sk](http://www.cadstudio.sk)

Termín: 2018

Stav: BIM funkčný, v prevádzke



*Projekt Jaguar Land Rover Automotive Nitra*