

Měření a Regulace s.r.o.

Nasazení a profesionální školení BIM – REVIT pro MEP

Zákazník

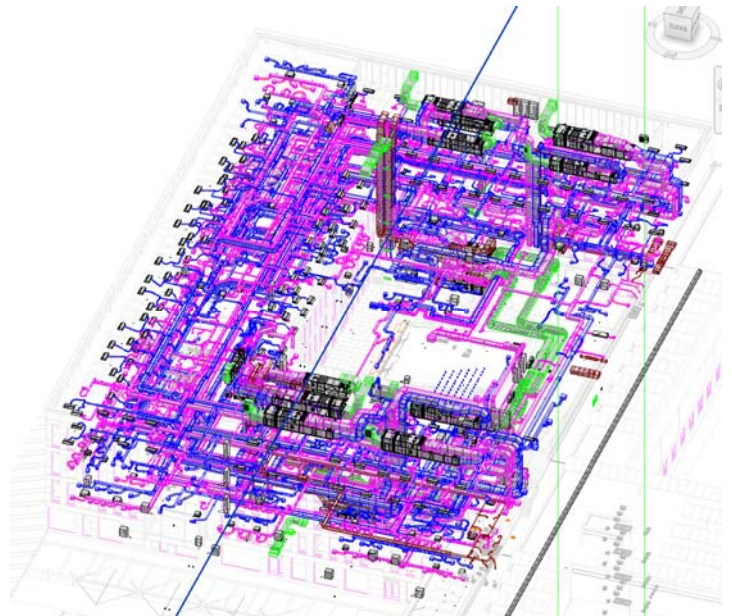
Společnost Měření a Regulace s. r. o. je projekční a realizační společnost v oboru elektrických rozvodů a měření a regulace (MaR). Zajišťuje projektovou dokumentaci pro různé typy budov, jako jsou např. bytové domy, administrativní budovy, obchodní centra, hotely, průmyslové stavby apod. V tomto dynamicky rozvíjejícím se oboru společnost úspěšně působí více jak dvacet let.

Společnost dále zajišťuje výrobu rozvaděčů MaR a NN dle vlastní i dodané výrobní dokumentace.

Výzvy a jejich řešení

Projektanti Měření a Regulace s.r.o. využívali pro projekční práci 2D projekční software AutoCAD, což omezovalo možnosti při zapojení do rozsáhlejších projektů, kde je kladen velký důraz na správnou koordinaci a rychlá změnová řízení. Při sledování nových trendů v projekční činnosti dospěli projektanti společnosti k závěru, že vhodnou cestou je projektování metodou BIM. Po prezentaci řešení pracovníky CAD Studia, se rozhodli pro využití software Autodesk Revit. Nasazení toho projekčního nástroje jim umožňuje nejen zapojení do rozsáhlých projektů, kde investor jako výstup vyžaduje BIM model, který dále využívá pro facility management, ale i získání konkurenční výhody pro období, kdy bude metodika BIM stále více vyžadována. Dalším významným benefitem je pro společnost i časová úspora při vykazování a následném zpracování variantních návrhů. Tuto činnost umožňuje Autodesk Revit svými nástroji výrazně zrychlit a zároveň omezit chybovost. Nezanedbatelným přínosem je i možnost současné spolupráce více projekčních týmů.

Aby nasazení softwaru bylo co nejefektivnější, prošli projektanti školením na využívání nástroje Autodesk Revit od CAD Studia.



Školení bylo rozděleno do několika bloků tak, aby si projektanti mohli vždy nově nabyté vědomosti v čase mezi jednotlivými bloky odzkoušet. Zároveň jim odstup mezi bloky umožnil vzniklé počáteční problémy ihned řešit s konzultantem CAD Studia. Takto nastavený systém školení jim umožnil plynulé nasazení nového projekčního nástroje bez zbytečných a nákladných prostopů. V průběhu školení bylo nutné řešit i situaci vyvolanou koronakrizí, kdy nebylo možné pokračovat v prezenční výuce. Společnost CAD Studio dokázala rychle reagovat a zajistit pokračování výuky distančně.

„Obsah školení, jeho délka i časové rozvržení bylo dle našich představ. Projekční tým měl tak dostatečný prostor pro zažití nového software i způsobu práce s ním. Konzultant ze společnosti CAD Studio nám pomohl překonat i některé předsudky, které zavádění nového řešení přinášelo. Díky školení je naše společnost lépe připravena na nové výzvy, které přichází s nastupující digitalizací stavebnictví. Toto je

v oboru měření a regulace obzvláště důležité, protože je stále větší důraz kladen na řízení technologie budov s důrazem na úspory energií a inteligenci.“

Jaroslav Kuběna, Měření a Regulace s. r. o.

Obrázky reprezentující projekt společnosti Měření a Regulace s. r. o. – BIM projekty zpracované pomocí Revitu

Kontakt: Měření a Regulace s. r. o.
Ing. Jaroslav Kuběna
kubena@marsro.cz
www.mereniregulace.com

Dodavatel: CAD Studio s.r.o.
www.cadstudio.cz

Termín: 2020

