

JAMPL-PSV s.r.o.

Využití BIM technologií při rekonstrukci bytového domu



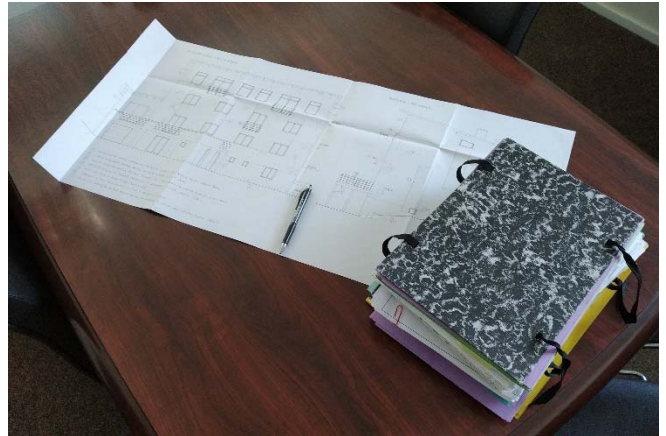
O společnosti JAMPL-PSV s.r.o.

Těžištěm činnosti společnosti jsou od roku 1991 stavební a řemeslné práce menšího rozsahu se zaměřením na provozovatele a správce nemovitostí, ať už se jedná o bytová družstva nebo korporátní zákazníky. Portfolio aktivit však stále roste. Od devadesátých let obsahuje většinu činností, které zákazníci poptávají v rámci facility managementu (FM, správa nemovitostí). Firma pečuje o zelené plochy i komunikace, uklízí interiéry a zajišťuje administrativní podporu.

Nová technologie - nové výzvy

Nástup informačního modelování staveb (BIM) vnímá firma jako obrovskou příležitost poskytovat hodnotnější služby a zvýšit efektivitu na straně své i na straně zákazníků. Technologie Stavebnictví 4.0 nabízejí v tomto směru téměř nekonečné možnosti. Digitální propojení procesů návrhu stavby, její správy a udržování perfektně zapadá do vize oboru správy a údržby nemovitostí s tím, že nové možnosti komunikace se zadavatelem ve všech fázích životního cyklu stavby jsou cenným bonusem pro obě strany. BIM proto bere firma jako přirozenou součást oboru a usilovně pracuje na tom, aby v jeho využití patřila ke špičce.

prostředků pro správu bytového domu v ulici Václava Havla v Kadani využila společnost JAMPL-PSV s.r.o. technologii Autodesk BIM.



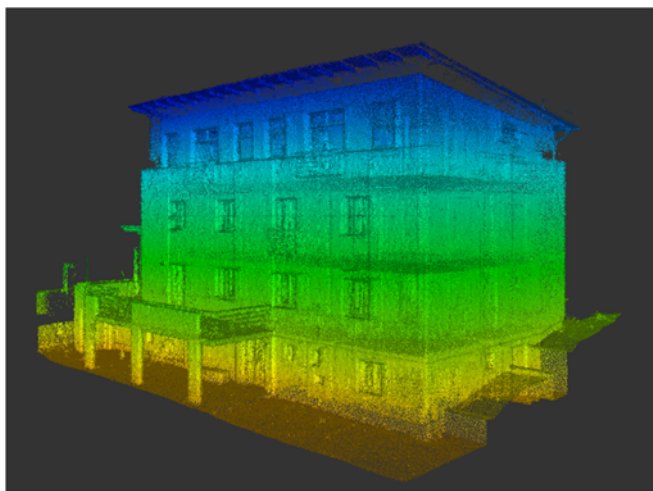
Papírová dokumentace

Od papírové dokumentace

Zakázka na kompletní rekonstrukci bytového domu v ulici Václava Havla v Kadani byla původně cíí zakázkou. Investor měl dokumentaci pro rekonstrukci kompletně zpracovanou v papírové podobě, a to až do stupně pro stavební povolení. Při přechodu na metodu BIM byla proto řešena otázka návaznosti na již zpracovanou dokumentaci.

Software

BIM model i další součásti dokumentace jsou nyní zpracovány v software Autodesk Revit, který je plnohodnotným nástrojem k projektování staveb a jako takový byl schopný vyhovět všem potřebám zákazníka. Ten díky němu získal přesné výkazy výměr povrchových úprav nebo přesnější představu o situaci uvnitř i vně budovy a mohl tak efektivně finalizovat nedořešené detaily stavby. Výkonné CAD a BIM nástroje Autodesk jsme zapojili do naší projekční a stavební praxe a dnes jsou její nedílnou součástí. Protože jsme svěřili optimalizaci a správu tohoto software do rukou společnosti CAD Studio, můžeme se plně soustředit na práci. Společnost CAD Studio je nám kromě každodenní technické podpory schopna poskytovat např. i sadu aplikací, která svými funkcemi doplňuje Autodesk Revit v českém prostředí (Revit Tools) nebo je nám partnerem při medializaci naší společnosti a naše schopnosti a zkušenosti prezentuje na webových stránkách portálu [BIMfo](#).



Naskenovaný objekt - mračno bodů

Využití BIM technologií

Pro zpracování dokumentace kompletní rekonstrukce, nástavby a přístavby, včetně zajištění 3D modelu a

CAD Studio s.r.o.

Hornopolská 3322/34, 702 00 Ostrava
Praha, Brno, Plzeň, Č. Budějovice, Pardubice,
Ostrava, Bratislava, Košice, Žilina
tel.: 841 111 124 e-mail: info@cadstudio.cz



Původní stav – 3D model



Nový stav – 3D model

Projekt

V rámci pasportizace firma provádí obvykle vlastní zaměření z mračen bodů. V tomto případě vznikl pasport i PD skutečného stavu z papírové dokumentace, nicméně skutečný stav objektu si zákazník přál změřit a data jsou v modelu zahrnuta. Digitální dokumentace vznikla především s ohledem na dokončovací práce a další fáze životního cyklu stavby. Pro investora jsme zpracovali jak pasport původního stavu objektu, tak stav nový. Neméně důležité jsou také možnosti digitální archivace dokumentace a její využití pro správu nemovitosti

Realizace

Realizace stavby probíhala dle původní papírové projektové dokumentace. Na závěr realizace se začaly řešit otázky projektové dokumentace skutečného provedení, výkazy



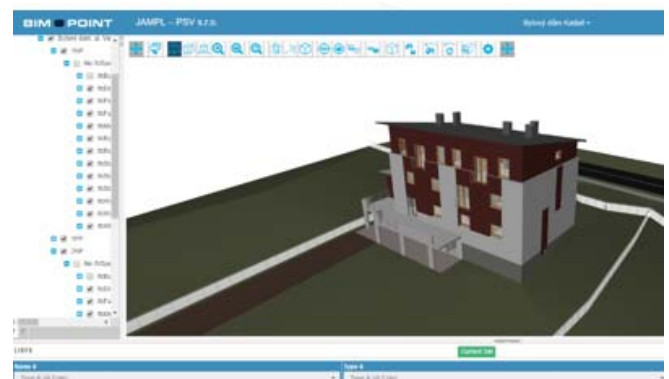
Stavba po realizaci

dokončovacích prací, vizualizace interiérů a exteriérů, a příprava bytového domu pro následnou správu a údržbu, přičemž investor zvolil zpracování metodou BIM a

technologie laserového skenování, které všechny tyto otázky řeší. Vizualizace nyní budou sloužit mimo jiné jako podklad pro další rozvoj okolí stavby.

Správa budovy

Přestože se v rámci přechodu na BIM a Stavebnictví 4.0 firma věnuje projektování staveb, nezapomíná ani na jejich údržbu a spravování, které společnost JAMPL-PSV s.r.o. žije téměř třicet let. Pro bytový dům v ulici Václava Havla v Kadani proto navrhla proces dalšího využití informačních modelů pro správu a údržbu objektu.



Nasazení Bim.Point u zákazníka předchází vytvoření pasportu budovy metodou BIM

Databázový software BIM.Point z českých dílen, přístupný přes webové rozhraní, je pro takové využití vhodným nástrojem. Pracuje s otevřeným formátem souborů .ifc. Veškerá data o stavbě a všech jejích součástech udržuje na jednom místě, v přehledné struktuře a kdykoli přístupná. Díky web API navíc umožňuje zpracování dat dalšími aplikacemi na straně klienta. Naše procesy nezapomínají ani na případné úpravy v modelu, které i nadále probíhají v aplikaci Autodesk Revit.

Komentář: Lukáš Staník, BIM manažer na zakázce bytového domu v ulici Václava Havla:

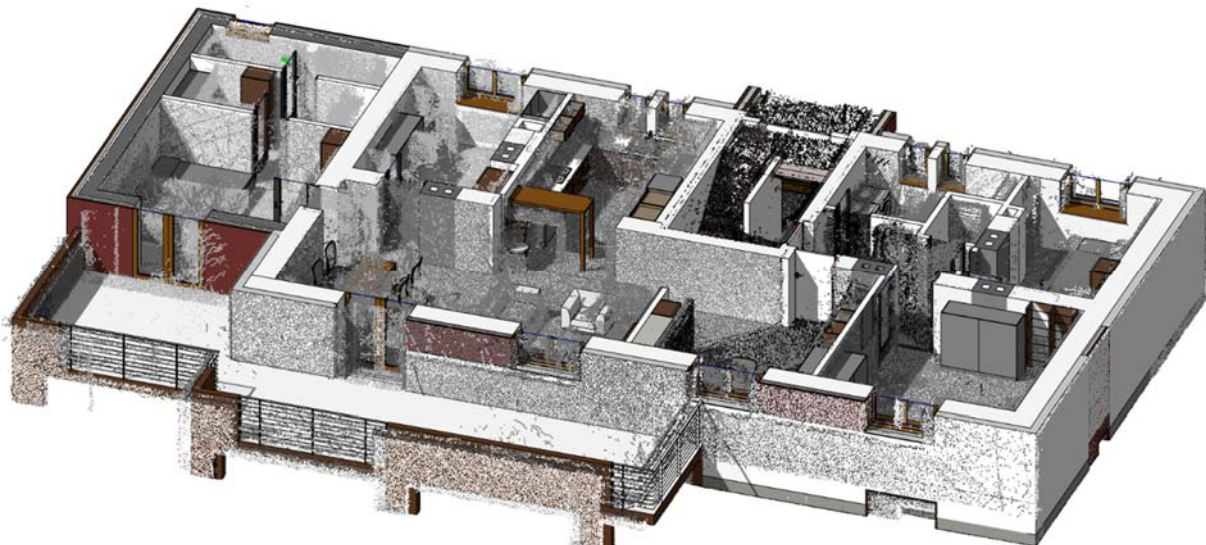
“Díky prostředkům Autodesk BIM, BIM.Point a našim zkušenostem jsme mohli klientovi nabídnout kompletní řešení – od převodu do digitální podoby, přes samotnou realizaci až po zajištění efektivního prostředku pro správu budovy. Tím jsme splnili beze zbytku požadavek vytvořit zakázku s nejlepším poměrem ceny realizace a užitné hodnoty díla. Potvrzuje se nám, že moderní technologie BIM ve spojení s našimi zkušenostmi nám vkládají do rukou silné nástroje, se kterými obstojíme v dnešním nejtvrdějším konkurenčním prostředí.”



Vizualizace 3D modelu



Fotografie skutečného provedení



Porovnání zaměření skutečného provedení stavby ve formě mračen bodů s modelem BIM

Kontakt: **JAMPL-PSV s.r.o.,**
Na podlesí 1638, Kadaň
www.jampl.cz
Dodavatel CAD: CAD Studio s.r.o – www.cadstudio.cz
Projekt: bytový dům v ulici Václava Havla, Kadaň
Termín projektu: 2018
Stav: funkční v provozu