

EP Rožnov, a.s.

Profesionální školení BIM – REVIT, které nás posouvá vpřed



Zákazník

Společnost EP Rožnov, a.s. je projekční, inženýrská a dodavatelská společnost, která poskytuje komplexní služby v investiční výstavbě, v oblasti náročných technologií. Specializací firmy je projektování a realizace čistých a klimatizovaných prostor v elektrotechnickém, automobilovém a farmaceutickém průmyslu, v optice a jemné mechanice, ve zdravotnictví, ve výrobě zdravotnické techniky i v dalších průmyslových oborech. V oblasti projektování a realizace čistých a klimatizovaných prostor má dlouholeté zkušenosti, díky nimž je schopna nabídnout investorům komplexní služby pro řešení jejich investičních záměrů, tzn.: poradenství a vypracování investičních studií, zpracování projektové dokumentace všech stupňů, inženýrskou činnost, realizaci stavby až po uvedení čistých prostorů do provozu a následný servis technologických zařízení staveb. Cílem společnosti EP Rožnov a.s., je být jediným partnerem pro zákazníka při řešení jeho investičních záměrů. Zakázky realizuje nejen v České a Slovenské republice, ale také v Rusku, v Polsku, v Litvě, v Lotyšsku atd. Je schopna svým zákazníkům nabídnout zpracování projektové dokumentace v systému BIM.

Výzvy a jejich řešení

Před začátkem školení proběhla s týmem projektantů schůzka, na které byla provedena analýza jejich současných pracovních postupů a návaznost jejich práce na ostatní pracovníky, případně subdodavatele. Na základě této analýzy bylo nastaveno školení tak, aby pro proškolení byli projektanti schopni plynule navázat na ostatní pracovní skupiny.

Školení probíhalo ve dvou školených skupinách. Tým za stavební část – oblast architektury a pozemních staveb a tým za technické zařízení budov – oblast vzduchotechniky. Projekční tým pozemních staveb se skládal ze 4 zkušených projektantů, kteří doposud pracovali převážně v 2D projekčních softwarech, a to především v aplikaci AutoCAD. Projekční tým za vzduchotechniku se skládal z 5 projektantů, kteří doposud pracovali převážně v aplikaci Astra, která rozšiřuje funkcionalitu klasického AutoCADu.



Obrázek reprezentující projekt společnosti EP Rožnov a.s.

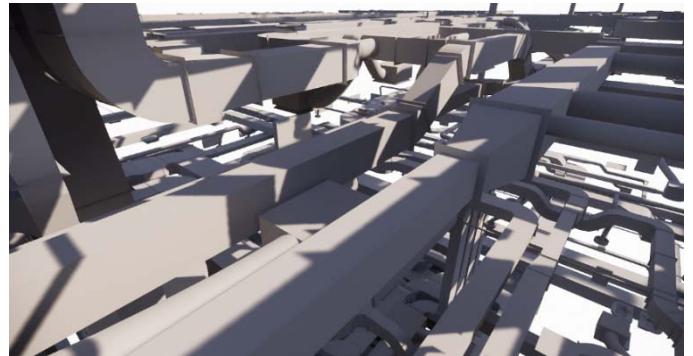
Obsah školení, který byl navržen po předchozí analýze a konzultaci našich potřeb, jsme absolvovali v sídle naší společnosti, kam za námi jezdili techničtí konzultanti ze společnosti CAD Studio. Školení bylo rozděleno do několika bloků, tak aby si projektanti mohli vždy nově nabyté vědomosti v čase mezi jednotlivými bloky odzkoušet a připravit si tak případné dotazy, které by jim upřesnily, jak postupovat s danými problémy v novém softwaru.

Díky dostatečné délce školení se naši projektanti zvládnuli seznámit se softwarem a následně ho využívat tak, aby zvládali samostatně vytvářet projektovou dokumentaci včetně využití všech výhod nového softwaru. Především pak

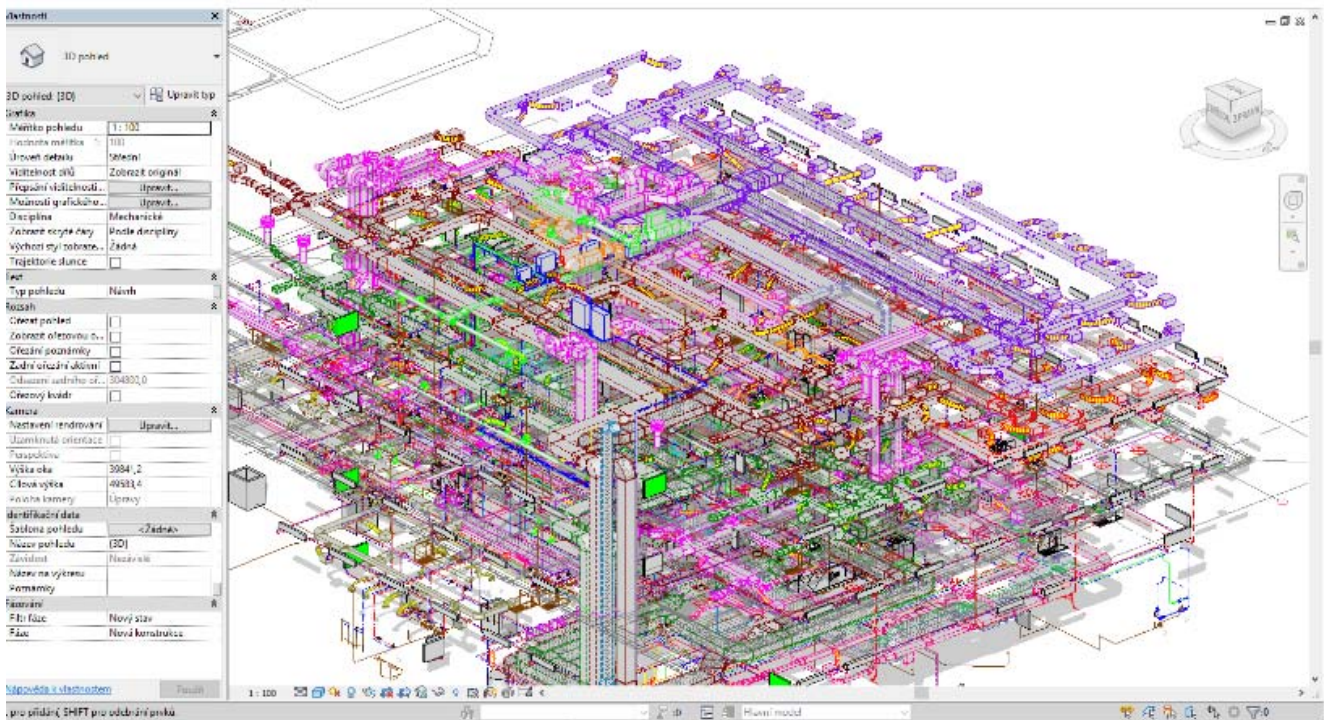
návaznosti dat zadávaných při modelování pro tvorbu výkazů a projektové dokumentace. Součástí školení také bylo přizpůsobení a nastavení knihovnic prvků tak, aby vyhovovaly přesně našim potřebám.

Školení rozšířilo naše znalosti a možnosti projektování v programu Revit. Modelování pomocí Revitu nám ulehčuje práci především u složitějších projektů. Umíme jednoduše a samostatně vytvářet řezy a pohledy, díky kterým můžeme velmi jednoduše prověřit správnost návrhu. Za velké plus také považujeme možnost propojení modelu na vytvářené výkazy jednotlivých částí projektu, možnost spolupráce více projektantů na jednom projektu a jednodušší koordinaci s ostatními profesemi.

Zodpovědně připravení technici nám poskytli podporu při školení, kde s námi prošli proces výstavby pomocí Revitu a následné zpracování veškerých dat, která během projektování vznikla. Odborné a praktické zkušenosti lektorů byly velmi dobré a jejich přístup byl velmi profesionální. Školení bylo pro nás přínosné a ubezpečilo nás v pokračování a zdokonalování se ve využívání Revitu a jeho nadstaveb, jako jsou třeba Revit Tools od CAD Studia, při naší práci. Námi zpracované projekty se snažíme dovést k dokonalosti a postupným školením a usilovnou prací věříme, že naše BIM projekty budou bezchybné.



Obrázek reprezentující projekt společnosti EP Rožnov a.s.



Obrázek demonstruje koordinaci vzduchotechnického potrubí v projektu v aplikaci Revit.

Kontakt: EP Rožnov a.s.
ing. Ladislav Drozd
l.drozd@eproznov.cz
www.eproznov.cz

Dodavatel: CAD Studio s.r.o. - www.cadstudio.cz
Termín: 2018
Stav: školení ukončeno, BIM funkční