

# Navrhování bez kompromisů



# Kompletní návrh

Navrhování v intuitivním prostředí od konceptu po výrobní dokumentaci.

„Poprvé jsme použili 3D model v takovém měřítku. Zpočátku jsme si zvykali na nový systém, ale později se naplno ukázaly výhody zvoleného řešení, efektivita práce a rychlost zpracování dalších detailů.“

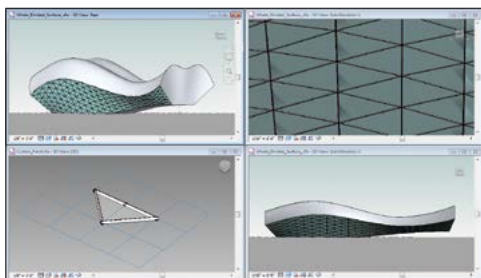
**Josef Vostracký**  
hlavní inženýr projektu  
Ateliér EIS

Autodesk Revit Architecture je aplikace speciálně vyvinutá pro potřeby informačního modelování budov (BIM). Tato aplikace napomáhá zachytit vaše inovativní návrhové koncepty a proměnit je v konečnou projektovou dokumentaci. Pokročilé informační modelování budov umožňuje snazší rozhodování při řešení otázek udržitelné výstavby, sledování kolizí a plánování výstavby. Při práci na modelu a projektové dokumentaci můžete zároveň plně spolupracovat s profesními inženýry, dodavateli stavby či investory. Veškeré změny, které během práce na projektu budete provádět, se automaticky promítnou do všech součástí dokumentace a díky tomu vám umožní odevzdat plně koordinovaný a bezchybný projekt.

## Kompletní projekt v jediném prostředí

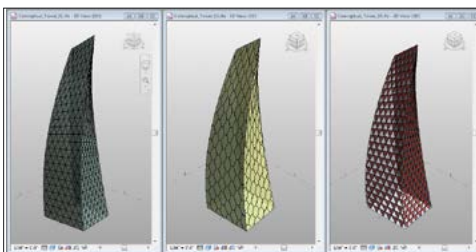
Nástroje Autodesk Revit Architecture, určené pro tvorbu koncepčních studií, poskytují možnost volného vytváření tvarů s využitím parametrizace, čímž umožňují analyzovat návrh již v raném stádiu.

Jednoduše skicujte, vytvářejte tělesa a intuitivně upravujte jejich tvary. Pomocí nástroje pro převod komplexních tvarů na reálné elementy můžete jednoduše připravit vaše modely pro výrobu. V Revit Architecture lze povrch koncepční hmoty automaticky pokrýt sítí inteligentních fasádních prvků, které vám nabízí plnou kontrolu nad výsledkem, přesnost a flexibilitu. Zpracujte svůj projekt od koncepce až po výrobní dokumentaci v jednotném a intuitivním prostředí.



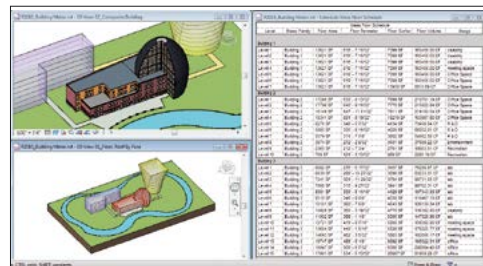
## Včasná a pevná rozhodnutí

Aplikace Autodesk Revit Architecture umožňuje analyzovat jednotlivé koncepty v jejich raných stádiích, a nabízí tak vašemu týmu možnost učinit správné rozhodnutí včas. Tyto nástroje můžete použít pro snadné stanovení ploch podlaží, objemů a povrchů budovy a také pro provedení analýzy zastínění a energetické analýzy. Navíc vám tyto nástroje nabízí možnost okamžitě získat hrubý rozpočet založený na výkazech hmot.



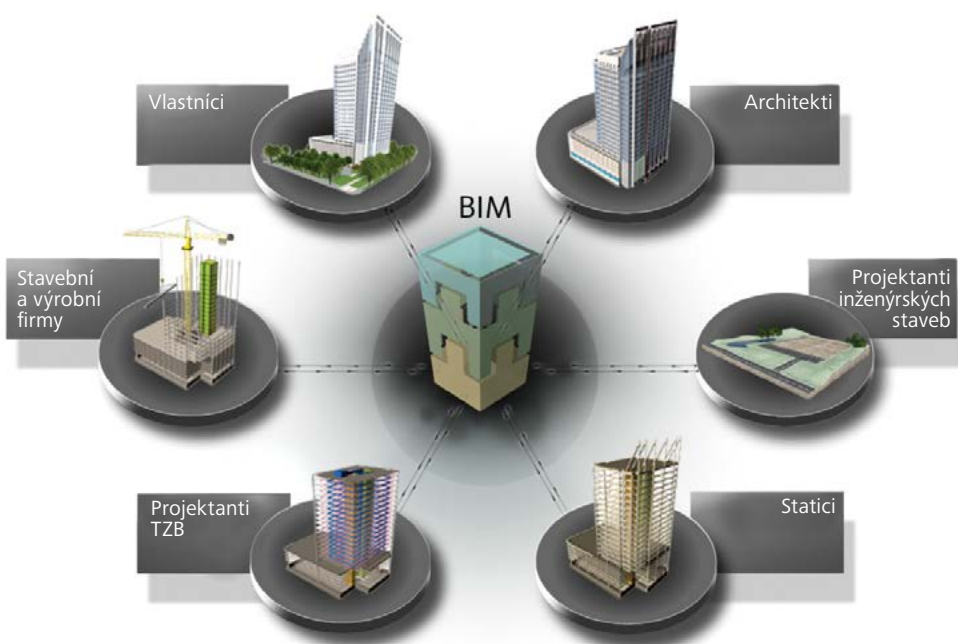
## Funkční formy

Building maker je nástroj, který umožňuje transformovat koncepční hmoty do reálných stavebních prvků. Stěny, podlahy, střechy a obvodové pláště lze jednoduchým způsobem přiřadit k plochám koncepčního modelu a získat tak dokonalý podklad pro tvorbu stavební dokumentace. Pomocí nástroje Building maker velice rychle získáte požadované informace o hrubých plochách podlaží. Pro tvorbu modelu nemusíte nutně použít modelář Revitu Architecture, ale můžete použít data vytvořená v aplikaci Autodesk AutoCAD® nebo Autodesk® Maya®, stejně jako data z AutoDesSys form•Z®, McNeel Rhinoceros®, Google™ SketchUp® nebo jiných aplikací, které umožňují exportovat data ve formátu ACIS® nebo NURBS.



# BIM – Jednoduše dokonalejší způsob práce

Dodávejte projekty rychleji a ekonomičtěji a získejte možnost prozkoumat potenciál budovy s ohledem na životní prostředí.



## Autodesk AutoCAD® Revit® Architecture Suite – výhoda maximální flexibility

Autodesk AutoCAD® Revit® Architecture Suite zahrnuje Autodesk AutoCAD®, Autodesk AutoCAD® Architecture a Autodesk® Revit® Architecture. Tento balík aplikací vám umožní přejít k používání informačního modelu budovy (BIM) vlastním tempem při zachování vašich investic do softwaru, školení a dříve vytvořených dat.

Autodesk Revit Architecture je nástroj vytvořený speciálně pro informační modelování budov a přináší konkurenční výhodu v podobě značného urychlení kreativní práce architekta, zapracováním postupů, které je možné použít při analýze udržitelného návrhu budovy a automatického generování plně koordinované a ucelené dokumentace.

Autodesk AutoCAD nebo Autodesk AutoCAD Architecture je možné použít jako podpůrné aplikace při přechodu na BIM – využijte Autodesk AutoCAD Revit Architecture Suite a zvolte si vlastní tempo přechodu na BIM.

## Vytvořeno pro potřeby BIM

Autodesk Revit Architecture je aplikace vytvořená pro potřeby tvorby informačního modelu budovy. BIM představuje integrovaný proces založený na věrohodných datech doprovázející celý návrh od výkresové dokumentace až po výrobu. Architektonické a projekční kanceláře mohou díky používání BIMu vytvářet inovativní návrhy, prezentovat fotorealistické vizualizace svých nápadů a simulovat skutečné chování budovy pro pochopení nákladů spojených s jejím provozem či pro zjištění dopadu stavby na životní prostředí.

## Výhody používání BIMu

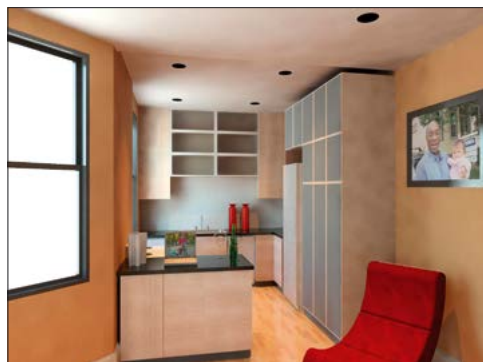
BIM pomáhá projekčním a stavebním firmám zůstat konkurenceschopnými v náročném podnikatelském prostředí. Firmy mohou díky BIMu lépe předvídat chování budovy ještě před zahájením výstavby. BIM umožňuje společně vytvářet projekty budov šetrnějších k životnímu prostředí, přesnější výkresovou dokumentaci s minimem nedostatků. Výsledkem je větší zisk a více spokojených zákazníků. BIM navíc optimalizuje týmovou spolupráci a umožňuje architektům a projektantům spolehlivě předávat data svým spolupracovníkům, kterými mohou být např. TZB inženýři a statici.

# Úspěch díky BIM

Řízení individuálních a týmových procesů je jednodušší. Vytvářejte ucelenou dokumentaci a návrhy v nejvyšší kvalitě. Dosáhněte maximální spokojenosti svých zákazníků a díky dokonalé prezentaci získáte nové zakázky.

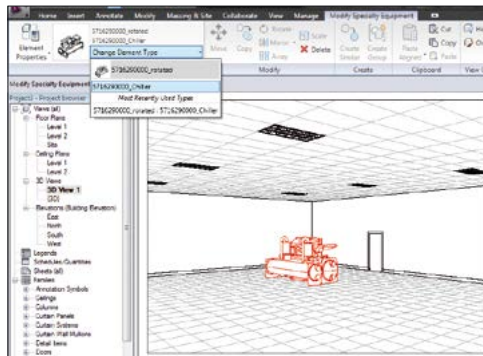
## Vizualizace

Vytvářejte a zachycujte své nápady ve fotorealistickém zobrazení a prezentujte vaše myšlenky tak, jako by byly realizované. Vysoko kvalitní a navíc rychlý výstup je výsledkem integrovaného software mental ray®, který je díky předem definovaným nastavením snadno využitelný.



## Týmová spolupráce

Nástroje pro sdílení projektu vám pomohou zdokonalit týmovou spolupráci. Na modelech s připojenými referenčními soubory je nyní možné snadno spolupracovat díky filtrům zobrazení, možnosti vkládání popisků a ovládání viditelnosti pracovních sad v referenčních souborech.



## Revit Server

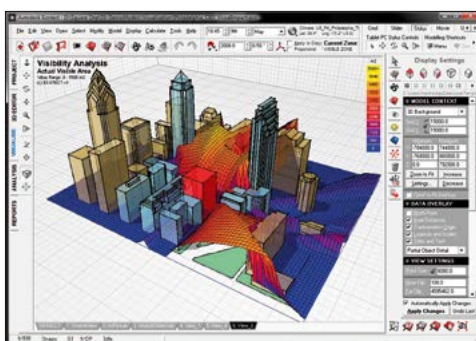
Aplikace Revit Server pomáhá projekčním týmům, které nesídlí v jedné budově, jednoduše pracovat na společných modelech díky propojení pomocí sítě WAN (wide-area network). Revit Server automaticky aktualizuje všechny sdílené soubory na vzdáleném serveru, který je přístupný ze serverů lokálních, a tím je zajištěna ochrana dat i v případě ztráty připojení.

## Výkon

I s velkými projekty lze nyní pracovat hladce. Doplněné tzv. vícevláknové procesy urychlují otevírání projektů a zkracují čas nezbytný pro načtení dat. Nativní 64bitové prostředí zvyšuje výkon a stabilitu při provádění úloh, které jsou velmi náročné na operační paměť, jako jsou renderování, tisk výkresů, upgrade modelů a také importování a exportování souborů.

## Podpora udržitelného návrhu

Autodesk Revit Architecture podporuje udržitelný návrh již v raných stádiích projektu. Umožňuje exportovat materiály a objemy místností do formátu gbXML (Green Building Extensible Markup Language). Analýzu energetické náročnosti pak můžete provést ve webové orientované aplikaci Autodesk® Green Building Studio® nebo zkoumat efektivitu budovy pomocí Autodesk® Ecotect® Analysis. Autodesk® 3ds Max® Design vám dále pomůže při analýze osvětlení a oslunění podle standardů LEED® 8.1.



## Autodesk Revit Uživatelská reference

### Casua spol. s r.o.

Ověřit, jak bude fungovat moderní bytový soubor v kontextu staré pražské zástavby, je důležité nejen pro jednání se stavebním úřadem a památkáři, ale především pro celkový architektonický koncept. Autoři architektonického návrhu, architekti Oleg Haman, Petr Jambor i Petr Neuman, se shodují v tom, že jim software Autodesk Revit Architecture nejen usnadnil práci, ale ušetřil i čas potřebný pro přípravu. „U tak náročných projektů, jako je Rezidence Korunní na pražských Vinohradech, je každá časová úspora znát. Na Revitu oceňuji především jeho intuitivnost a práci s 3D prostorem,“ vyjmenovává architekt Petr Jambor hlavní výhody. „Při práci týmu desítek lidí samozřejmě hledáme řešení, která práci zrychlí a usnadní. Revit je podle mě jedním z nich,“ dodává spolujednatel studia Oleg Haman.

Ateliér Casua patří k velkým architektonickým kancelářím. V současné době zde pracuje 10 architektů, 15 stavebních inženýrů a 5 techniků. Filozofie ateliéru je založena na úzké spolupráci profesí architekta a inženýra, což klientům přináší komplexní službu od architektonického návrhu až po realizaci stavby. Portfolio ateliéru je velmi rozmanité. Co do objemu uskutečněných staveb mají prioritu velké obytné soubory. V portfoliu studia jsou administrativní stavby, rekonstrukce, ale také výrobní a dopravní projekty, hotely a projekty návrhů veřejných prostor.

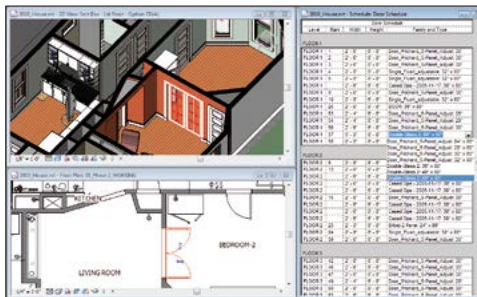
# Přesné a zkoordinované návrhové informace

Autodesk Revit Architecture je navržený pro architekty a projektanty. Pracuje bez omezení v jednotném a intuitivním prostředí.

Autodesk Revit Architecture vytváří tabulky, výkresy a 2D či 3D pohledy na základě jediné databáze projektu, což nabízí unikátní možnost pracovat s automaticky udržovanými a aktuálními daty po celou dobu práce na projektu.

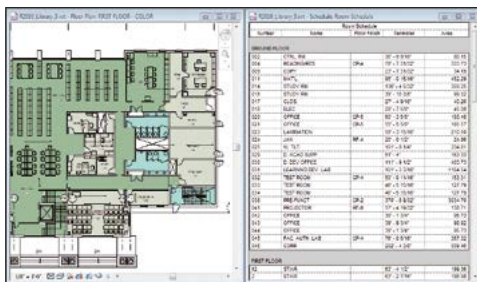
## Oboustranná asociativita

Provedte jakoukoliv úpravu v libovolné části projektu a změna se automaticky projeví ve všech přílohách dokumentace. Všechna data v Autodesk Revit Architecture jsou uložena v jediné databázi. Proto se jakákoliv revize či změna automaticky projeví v celém modelu a tím se minimalizuje možnost opomenutí či vzniku chyb.



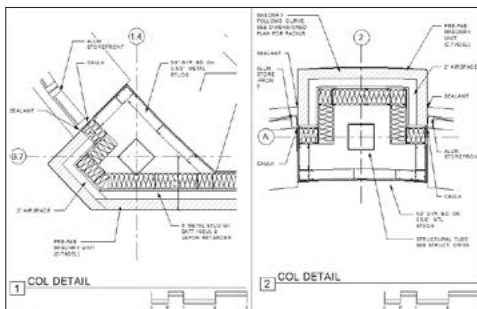
## Tabulky

V Autodesk Revit Architecture je tabulka jiným typem pohledu na komplexní model. Uživatelsky provedená změna v tabulce je automaticky přenesena do modelu, a tedy i do příslušných pohledů a řezů. Funkcionalita tabulek zahrnuje výběr konkrétních stavebních prvků a možnost dělení tabulek v závislosti na nastavení filtrů a vzorců.



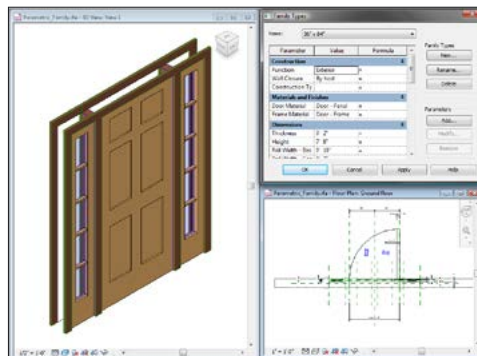
## Detaily

Autodesk Revit Architecture nabízí propracovaný nástroj pro tvorbu detailů, které jsou vázány na geometrii modelu. Pomocí prvků obsažených v knihovně detailů je možné velmi snadno a rychle vytvořit detail. Jednotlivé části detailu lze jednoduše modifikovat a přizpůsobit vašim potřebám.



## Parametrické komponenty

Parametrické komponenty, tzv. Autodesk Revit Families, jsou základními stavebními prvky modelu v Autodesk Revit, který nabízí otevřený grafický systém pro zpracování těchto komponent a umožňuje vytváření prvků s vysoce propracovanými detaily. Použijete tyto prvky k tvorbě sestav vybavení interiéru jako např. kancelářského nábytku stejně jako pro vytváření uživatelských prvků stěn a sloupů. Pro tvorbu těchto prvků navíc není třeba znát žádný programovací jazyk. Tedy směle do toho...



## Výkaz materiálů

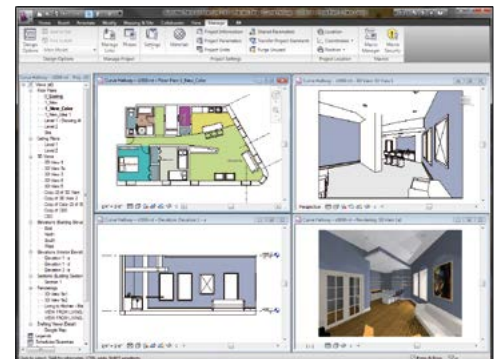
Díky výkazu materiálů máte možnost automaticky získat detailní informace o výměrách jednotlivých materiálů v projektu. To vám umožní poměrně rychle získat podklady pro analýzu životního cyklu budovy nebo hrubý rozpočet. S každou změnou projektu je automaticky provedena i změna výkazu materiálu, a tak si můžete být vždy jisti, že informace v tabulkách odpovídají aktuálnímu stavu modelu.

## Sledování kolizí

Sledování kolizí vám pomůže prověřit vzájemné prostorové vztahy mezi prvky projektu a odhalit jejich případné kolize.

## Úkolově orientované uživatelské rozhraní

Uživatelské rozhraní Autodesk Revit Architecture nabízí velké pracovní okno a pás s ikonami, který se automaticky přizpůsobuje vašim aktuálním potřebám. Nástroje jsou organizovány do jednotlivých panelů a záložek reprezentujících jednotlivé procesy tvorby dokumentace, jako je popisování a kótování nebo spolupráce v rámci týmu, atd.



„Otevřenost programu Revit nám vyhovuje jak v možnostech využívat vlastní textury pro vizualizaci navrhovaného řešení, tak i v možnosti vytvořit si svůj vlastní styl adjustace a výtvarného zobrazení daného projektu v každé jeho vývojové fázi. Vzhledem k tomu, že navrhujeme objekty různého charakteru a různé velikosti, což nás na naší práci těší nejvíce, vyhovuje nám možnost měnit výtvarný styl prezentace projektu v závislosti na řešeném tématu a výtvarném směřování. Vyhovuje nám, že většinou lze celou problematiku projektu obsáhnout v jediném souboru, který se neustále prohlubuje tak, jak postupuje sled prací a probíhá odhalování „neznámých míst.“

**Petr Foglar**  
Architekt, Foglar Architects



#### Maintenance Subscription

Maintenance Subscription je cenově nejdostupnější volbou, jak spravovat vaše dlouhodobé investice do softwaru.

- Přístup k nejnovějším verzím softwaru, takže máte vždy aktuální produkty a získáváte konkurenční výhodu.
- Pružná licenční práva zpřístupňují potřebné nástroje, kdekoli je potřebujete.
- Výhody cloudové služby Autodesk® 360 pomáhají zlepšit mobilitu i spolupráci a optimalizovat návrhy.
- Technická podpora pro rychlé řešení problémů umožňuje zůstat produktivní.



#### Desktop Subscription

Desktop Subscription nabízí předplatitelům výběr z čtvrtletních nebo ročních variant předplatného.

- Přístup k nejnovějším verzím softwaru, vybraným cloudovým službám Autodesk® 360 a technické podpoře.
- Nízké vstupní náklady umožňují pružně spravovat výdaje bez potřeby investovat do licence předem nebo se dlouhodobě vázat.
- Snadné zvyšování a snižování počtu pracovišť – podle toho, jak se mění vaše krátkodobé projekty a personální potřeby.
- Více funkcí s menším rizikem.



#### Cloud Service Subscription

Cloud Service Subscription umožňuje rozšířit práci ze stolního počítače do cloudového prostředí.

- Prakticky neomezená výpočetní kapacita cloudového prostředí pomůže spouštět složité a na zdroje náročné úlohy bez vázání se na váš stolní počítač. Obchází potřebu investic do drahého, specializovaného hardwaru.
- Schopnost spolupráce v širším týmu v cloudu a v reálném čase z vaší kanceláře nebo z mobilního zařízení.
- Přístup k souborům vašeho projektu kdykoli a odkudkoli – z webu i mobilních zařízení.
- Přístup k nejnovějším službám, pružným licenčním právním a technické podpoře.

Pro další informace navštivte web [www.autodesk.cz/subscription](http://www.autodesk.cz/subscription)

Výhody plynoucí z předplatného podléhají podmínkám a pravidlům Autodesk Subscription. Všechny výhody a nabídky k předplatnému Autodesk Subscription nemusejí být dostupné pro všechny produkty a/nebo ve všech jazycích. Přístup ke cloudovým službám vyžaduje připojení k internetu a podléhá geografickým omezením stanoveným v podmínkách služby.

#### Více informací a nákup

Náš software prodávají po celém světě specialisté, kteří jsou odborníky na tyto produkty, důkladně rozumějí vašemu odvětví a jsou schopni poskytovat služby přesahující pouhý nákup softwaru. Aplikaci Autodesk Revit Architecture 2014 můžete zakoupit od autorizovaných prodejců společnosti Autodesk. Kontakt na nejbližšího prodejce najdete na internetové stránce [www.autodesk.cz/reseller](http://www.autodesk.cz/reseller).

#### Výuka a vzdělávání Autodesk

Autodesk nabízí několik možností vzdělávání, které budou vyhovovat vašim potřebám. Od výuky vedené lektorem až po on-line školicí materiály. Více informací najdete na [www.autodesk.cz/vzdelavani](http://www.autodesk.cz/vzdelavani).



Obrázek na obálce je vlastnictvím společnosti Cannon Design  
Autodesk, AutoCAD, ATC, Autodesk Inventor, Civil 3D, Ecotect, Green Building Studio, Inventor, Maya, Revit a 3ds Max jsou registrované ochranné známky nebo ochranné známky společnosti Autodesk, Inc., v USA a/nebo v dalších zemích. Všechny ostatní obchodní značky, názvy výrobků nebo ochranné známky patří jejich příslušným držitelům. Společnost Autodesk si vyhrazuje právo kdykoli upravit nabídku produktů a specifikace bez předchozího upozornění a není odpovědná za typografické nebo grafické chyby, které se mohou v tomto dokumentu objevit.  
© 2014 Autodesk, Inc. Všechna práva vyhrazena.

# CAD Studio a.s.

CAD/BIM/GIS/PDM/PLM řešení



**Autodesk Platinum Partner**  
**Autodesk Training Center**  
**Autodesk Consulting Specialized**  
**Autodesk Developer Network Member**



**HP Preferred Partner**

Kde nás najdete:

<b>Praha 4</b> 149 00 Líbalova 1/2348	<b>Brno</b> 616 00 Sochorova 23	<b>Ostrava</b> 702 00 Hornopolská 34	<b>České Budějovice</b> 370 01 Tylova 17	<b>Pardubice</b> 530 02 Náb. Závodu míru 2738	<b>Plzeň</b> 301 00 Teslova 3
tel. +420 841 111 124 e-mail: <a href="mailto:info@cadstudio.cz">info@cadstudio.cz</a>					
<b>Bratislava</b> 851 01 Einsteinova 24	<b>Žilina</b> 010 01 Bratislavská 29				
tel. +421 2 6381 3628 e-mail: <a href="mailto:info@cadstudio.sk">info@cadstudio.sk</a>					

[www.CADstudio.cz](http://www.CADstudio.cz)  
[www.CADstudio.sk](http://www.CADstudio.sk)

[www.CADforum.cz](http://www.CADforum.cz)  
[www.CADforum.sk](http://www.CADforum.sk)

[shop.CADstudio.cz](http://shop.CADstudio.cz)  
[helpdesk.CADstudio.cz](http://helpdesk.CADstudio.cz)

[blog.CADstudio.cz](http://blog.CADstudio.cz)  
[www.Civil3d.cz](http://www.Civil3d.cz)  
[www.NaZdi.cz](http://www.NaZdi.cz)

[www.InventorGuru.cz](http://www.InventorGuru.cz)  
[www.PLMguru.cz](http://www.PLMguru.cz)



[facebook.com/CADstudio](https://facebook.com/CADstudio)



[twitter.com/CADstudioCZ](https://twitter.com/CADstudioCZ)



[youtube.com/CADstudioCZ](https://youtube.com/CADstudioCZ)



[cadstudio.cz/+](http://cadstudio.cz/+)