

Elektrotechnický CAD software pro navrhování řídících systémů a schémat



AutoCAD Electrical, součást řešení pro digitální prototypování od Autodesku, vám přináší nástroje k rychlému, přesnému a dostupnému navrhování řídicích systémů.

Čelíte těmto výzám?

- Navrhování elektrických řídicích systémů v obecném softwaru omezuje vaši produktivitu.
- Do výroby se dostávají chyby a zpožďují dodávky.
- Kvůli nepřesným kusovníkům nejsou objednávány správné komponenty.
- Ruční zadávání informací o elektrických řídicích systémech do 2D nebo 3D strojirenských návrhů je pracné.
- Při sdílení návrhů s navazujícími uživateli dochází k chybám a celý postup je zbytečně složitý.
- Projektanti tráví příliš mnoho času ručním generováním výkazů.
- Normy pro kreslení se nepoužívají důsledně.
- Projektantům se nedaří snadno vyhledávat a opakovaně používat návrhy.

Logická volba pro navrhování elektrických řídicích systémů

Autodesk® AutoCAD® Electrical 2016 usnadňuje práci projektantům elektrických řídicích systémů. Automatizace rutinních úloh a komplexní knihovny symbolů pomáhají zvyšovat produktivitu, omezovat chybovost a předávat do výroby přesné informace.

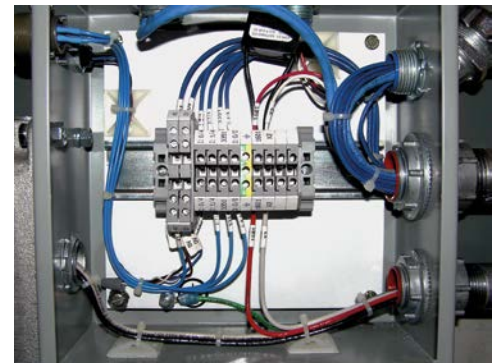
Udržte si náskok před konkurencí s aplikací AutoCAD Electrical a nástroji přidávanými oproti základní aplikaci Autodesk® AutoCAD®, které nabízejí podstatný nárůst produktivity. Automatizují mnohé složité úlohy spojené s navrhováním přesných elektrických řídicích systémů odpovídajících mezinárodním normám.

Zvyšujte produktivitu

Při navrhování elektrických řídicích systémů v softwaru, který pro tuto práci není určen, musejí inženýři často hledat způsoby, jak obejít omezení takového softwaru. Ztrácejí cenný čas, který by jinak mohli věnovat navrhování, což omezuje jejich produktivitu.

Protože AutoCAD Electrical je specializovanou verzí aplikace AutoCAD pro projektanty řídicích systémů, obsahuje řadu funkcí, které uživatelům umožňují výrazně zvýšit efektivitu navrhování. Specializované funkce jsou přitom hladce integrovány ve známém prostředí aplikace AutoCAD.

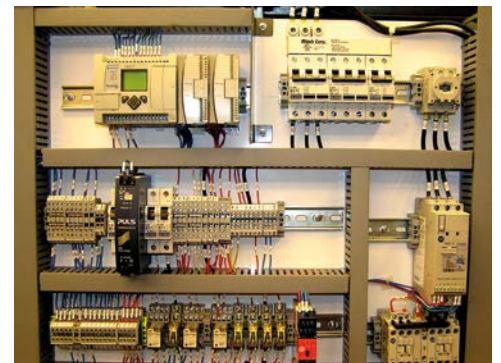
Nedávná studie prokázala až 80% nárůst produktivity po přechodu na AutoCAD Electrical ze základní verze aplikace AutoCAD.* AutoCAD Electrical pomáhá výrobcům rychleji uvádět výrobky na trh.



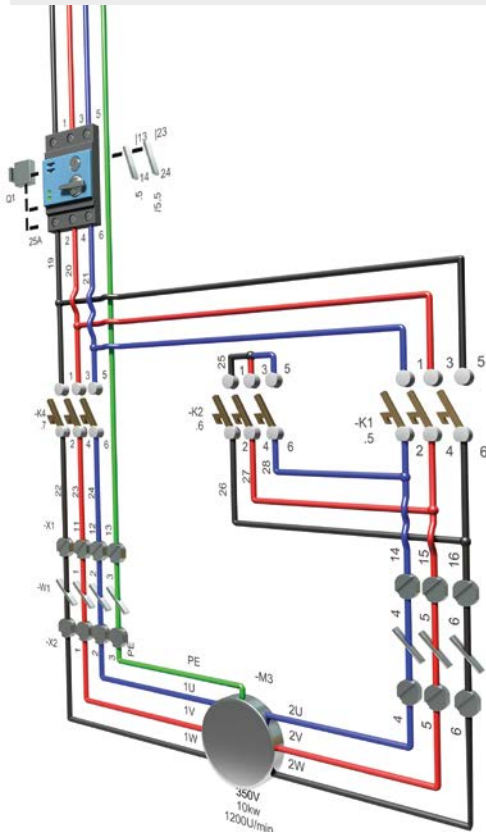
Snímek poskytl společnost Amerimax Home Products, Inc.



Snímek poskytl společnost RND Automation & Engineering.



Snímek poskytl společnost Amerimax Home Products, Inc.





Deset hlavních důvodů k přechodu z aplikace AutoCAD na AutoCAD Electrical

1. Komplexní knihovny symbolů.
2. Automatické číslování vodičů a označování komponent.
3. Automatické projektové výkazy.
4. Kontrola chyb v reálném čase.
5. Ověřování signálů křížových referencí v reálném čase.
6. Inteligentní výkresy dispozičního rozvržení.
7. Specializované funkce pro navrhování elektrických systémů.
8. Možnost automaticky vytvářet návrhy logických obvodů PLC z tabulek.
9. Možnost sdílet výkresy se zákazníky a dodavateli a sledovat jejich změny.
10. Opakované použití existujících výkresů.

Podrobnější informace najdete na stránce www.autodesk.com/products/autodesk-autocad-electrical.

Omezte chybovost a dodržujte oborové normy

Při navrhování elektrických řídicích systémů pomocí obecných nástrojů dojde snadno k chybám a nejednotnostem v návrhu. Možnost prakticky eliminovat chyby předtím, než se dostanou do výroby, znamená jasnou konkurenční výhodu. AutoCAD Electrical obsahuje automatické funkce kontroly chyb, které pomáhají návrhářům v reálném čase odhalovat a zachycovat problémy ještě před zahájením realizace projektu.

Kromě omezování chybovosti pomáhá AutoCAD Electrical společně konkurovat na globálním trhu, neboť podporuje řadu regionálních i mezinárodních norem. S více než 350 000 komponentami od největších výrobců v odvětví – včetně více než 3 000 inteligentních modulů PLC I/O – poskytuje AutoCAD Electrical komplexní knihovnu vyráběných prvků, jež umožňuje uživatelům vytvářet konzistentní návrhy odpovídající příslušným normám.

Spravujte návrhová data

Jakmile je návrh dokončen, do výroby se musejí dostat přesné výkresy a informace o součástech. Vytváření rozpisek součástí, kusovníků a seznamů propojení pomocí softwaru, který k těmto úkolům není určen, může znamenat plýtvání časem a prostředky. AutoCAD Electrical obsahuje robustní automatizované nástroje pro generování sestav. Díky tomu jsou návrhová data sdílena s uživateli v pracovním řetězci vždy aktuální.

AutoCAD Electrical je navíc úzce provázán s aplikací Autodesk® Vault, což umožňuje efektivní a bezpečnou výměnu návrhových dat a přispívá ke včasné spolupráci mezi pracovními skupinami zodpovědnými za návrh i výrobu.

Uspadněte spolupráci

AutoCAD Electrical usnadňuje spolupráci mezi týmy elektrotechniků a strojařů, neboť umožňuje přímo sdílet záměr elektrotechnického návrhu kabelů a vodičů se členy týmu, kteří používají Autodesk® Inventor®. Přidává tak do digitálního prototypu cenná data návrhu elektrických řídicích systémů. Uživatelé také mohou přímo z aplikace AutoCAD Electrical publikovat soubory DWF™ a bezpečně na 2D a 3D návrzích spolupracovat se zákazníky, dodavateli a dalšími partnery mimo pracovní skupinu.

Různé pracovní skupiny mohou spravovat a prohlížet všechny komponenty digitálního prototypu pomocí bezplatné** aplikace Autodesk® Design Review. Jedná se o plně digitální řešení revizí, měření, připomínkování a sledování změn v návrzích. Uživatelé také mohou lépe opakovaně využívat návrhová data, spravovat rozpisky materiálu a spolupracovat s ostatními týmy a partnery.

Ted' je ta pravá chvíle

Chcete při navrhování řídicích systémů dosáhnout výjimečné produktivity? Pak je nejvyšší čas přejít na AutoCAD Electrical.

Digitální prototypování od Autodesku je inovativní způsob, jak prozkoumat své nápady ještě předtím, než jsou realizovány. Členům týmu přináší možnost spolupráce napříč obory. Jde současně o příležitost pro jednotlivce i firmy všech velikostí, jak uvádět skvělé výrobky na trh rychleji než dosud. Digitální prototypování od Autodesku usnadňuje vývoj výrobku od začátku až do konce, od konceptu přes navrhování a výrobu po marketing a další fáze.

Více informací a nákup

Vyberte si ze specializovaných prodejců po celém světě, kteří dokonale znají produkty společnosti Autodesk, důkladně rozumějí vašemu odvětví a jsou schopni poskytovat služby přesahující samotný nákup softwaru. Pro zakoupení licence Autodesk Electrical kontaktujte autorizovaného prodejce společnosti Autodesk. Nejbližšího prodejce najdete na adrese www.autodesk.cz/reseller.

Pro více informací a stažení bezplatné* zkušební verze Autodesk Electrical navštivte web <http://www.autodesk.com/products/autocad-electrical>.

Vzdělávací služby společnosti Autodesk

Autodesk nabízí studentům a pedagogům řadu různých zdrojů, které pomáhají zajistit, aby studenti byli připraveni na úspěšné kariéry návrhářů. Pedagogové mohou využívat softwaru pro navrhování, výukových programů i pomůcek, zatímco studenti mají přístup k bezplatnému* softwaru, školicím videím, soutěžím pro návrháře i zdrojům pro kariéru. Všichni mohou obdržet odborné rady v rámci školicích středisek Autodesku (Authorized Training Center, ATC®) a ověřit si své dovednosti díky certifikacím Autodesku. Více informací najdete na adrese www.autodesk.cz/education.

Služby a podpora od Autodesku

Udržujte své produkty od Autodesku vždy aktuální s nejnovějšími servisními balíčky, aktualizacemi a ostatními servisními verzemi. Přistupujte k nástrojům a ovladačům, prohlížečům, certifikovanému hardwaru, ukázkovým souborům a rozšiřujícím modulům. Tyto nástroje vám pomohou využívat váš software co nejlépe – bez ohledu na odvětví, ve kterém působíte. Více se dozvíte na adrese www.autodesk.cz/servicesandsupport.

Autodesk Subscription

Pořídte si předplatné k sadě Autodesk Infrastructure Design Suite. Autodesk® Subscription vám přináší výhody díky výkonným cloudovým službám, přechodu na nejnovější verze softwaru, on-line technické podpoře či flexibilním licenčním oprávněním.** Více informací na www.autodesk.cz/subscription.

*Bezplatné produkty podléhají podmínkám licenční smlouvy s koncovým uživatelem, která je při stažení připojena k aplikaci.

** Všechny výhody předplatného nejsou k dispozici u všech produktů ve všech jazykových verzích a/nebo v geografických oblastech. Flexibilní licenční podmínky, včetně práv na předchozí verze a domácí použití, podléhají určitým pravidlům.

Autodesk, logo Autodesk, AutoCAD, ATC, Civil 3D, Green Building Studio, InfraWorks, Navisworks, ReCap, Revit, Robot a 3ds Max jsou registrované ochranné známky nebo ochranné známky společnosti Autodesk, Inc., a/nebo jejich poboček ve Spojených státech a/nebo dalších zemích. Všechny ostatní názvy značek, produktů nebo ochranných známek náleží příslušným držitelům. Společnost Autodesk si vyhrazuje právo kdykoli bez upozornění pozměnit nabídku, specifikace a ceny svých produktů a služeb a nezodpovídá za typografické nebo grafické chyby, které se mohou v tomto dokumentu vyskytnout.

© 2015 Autodesk, Inc. Všechna práva vyhrazena.

CAD Studio a.s.

CAD/BIM/GIS/PDM/PLM řešení



Autodesk Platinum Partner
Autodesk Training Center
Autodesk Consulting Specialized
Autodesk Developer Network Member



Product Design & Manufacturing
Building
Civil Infrastructure
Simulation
Process & Power
Product Lifecycle Management

Kde nás najdete:

Praha 4 149 00 Líbalova 1/2348	Brno 616 00 Sochorova 23	Ostrava 702 00 Hornopolská 34	České Budějovice 370 04 Pražská 16	Pardubice 530 02 Rokycanova 2730	Plzeň 301 00 Teslova 3
tel. +420 910 970 111 e-mail: info@cadstudio.cz					
Bratislava 851 01 Einsteinova 24	Žilina 010 01 Bratislavská 29	Košice 040 11 Bardejovská 1/C			
tel. +421 2 6381 3628 e-mail: info@cadstudio.sk					

www.CADstudio.cz
www.CADstudio.sk

www.CADforum.cz
www.CADforum.sk

shop.CADstudio.cz
helpdesk.CADstudio.cz

blog.CADstudio.cz
www.Civil3d.cz
www.NaZdi.cz

www.BIMfo.cz
www.InventorGuru.cz
www.PLMguru.cz



facebook.com/CADstudio



twitter.com/CADstudioCZ



youtube.com/CADstudioCZ



plus.google.com/+CADstudioCzSk



linkedin.com/company/cad-studio-a-s-