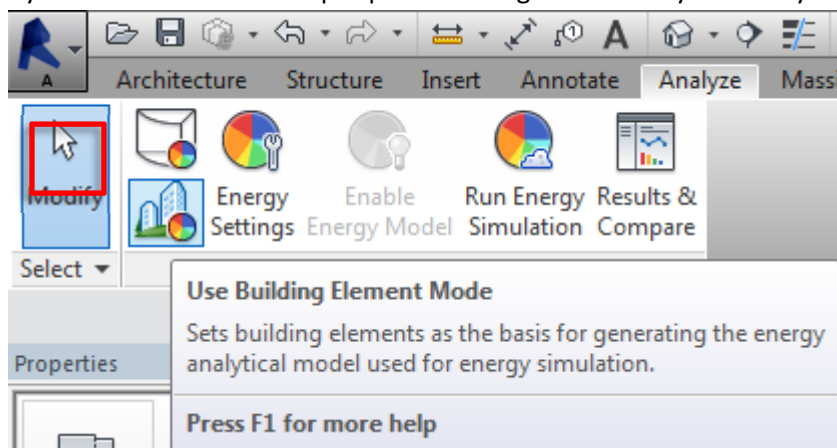


## Přehled novinek - Revit 2014

Platforma a Revit Architecture:

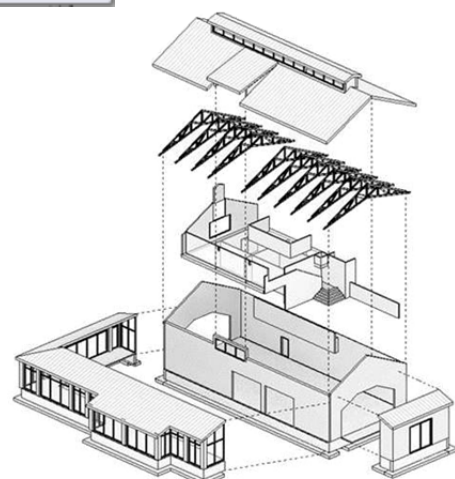
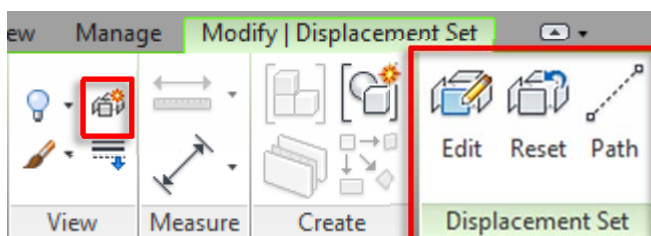
### 1. Energetická analýza stavebních objektů

- Plně automatické generování analytického modelu pro energetickou analýzu
- Pracuje s objekty místnost a prostor, nebo i bez nich
- Využití dat modelu Revitu pro přímou energetickou analýzu v různých úrovních detailu

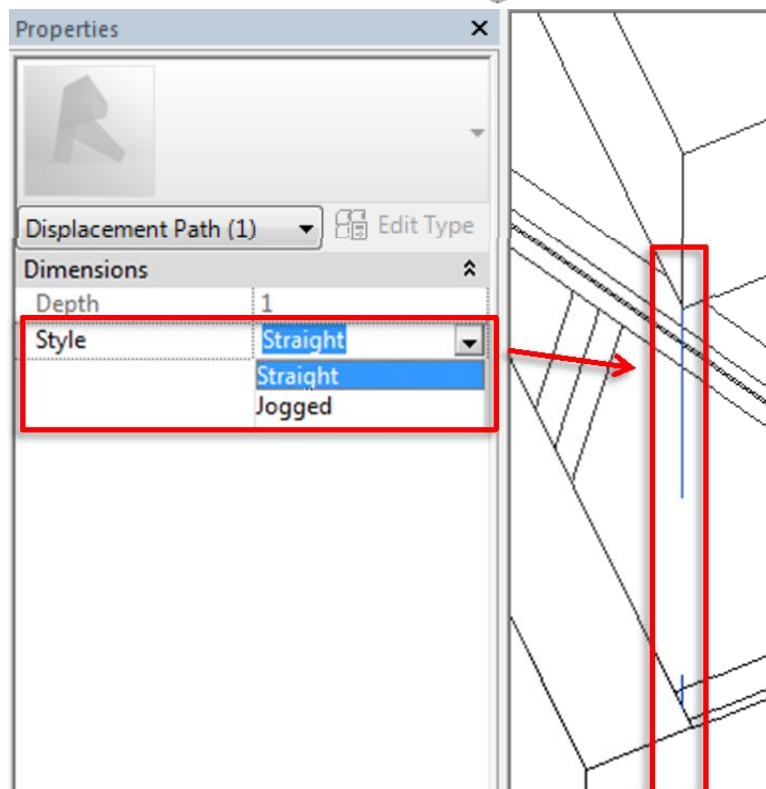


### 2. Rozložené 3D pohledy

- Tato nová funkce pracuje jen s 3D pohledy, použít je možné ortografický i perspektivní pohled

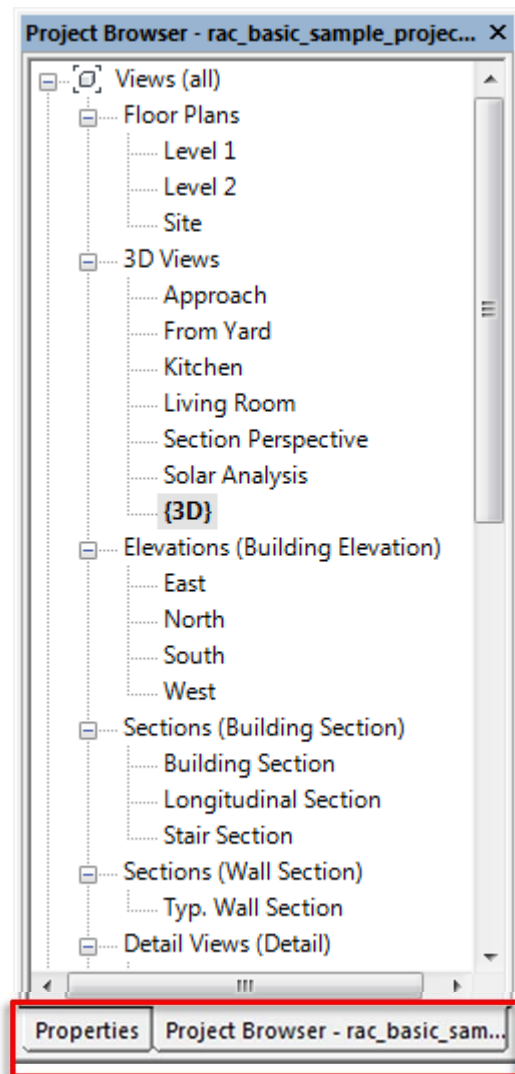


- Posun každého prvku je proveden pouze v aktuálním pohledu a neplatí tak pro celý model.
- Trajektorii posunu je možné nastavit ve dvou typech, přímé čáry, nebo zalomené (např. pokud je potřeba prvky posunout dále od modelu, pro větší přehlednost)



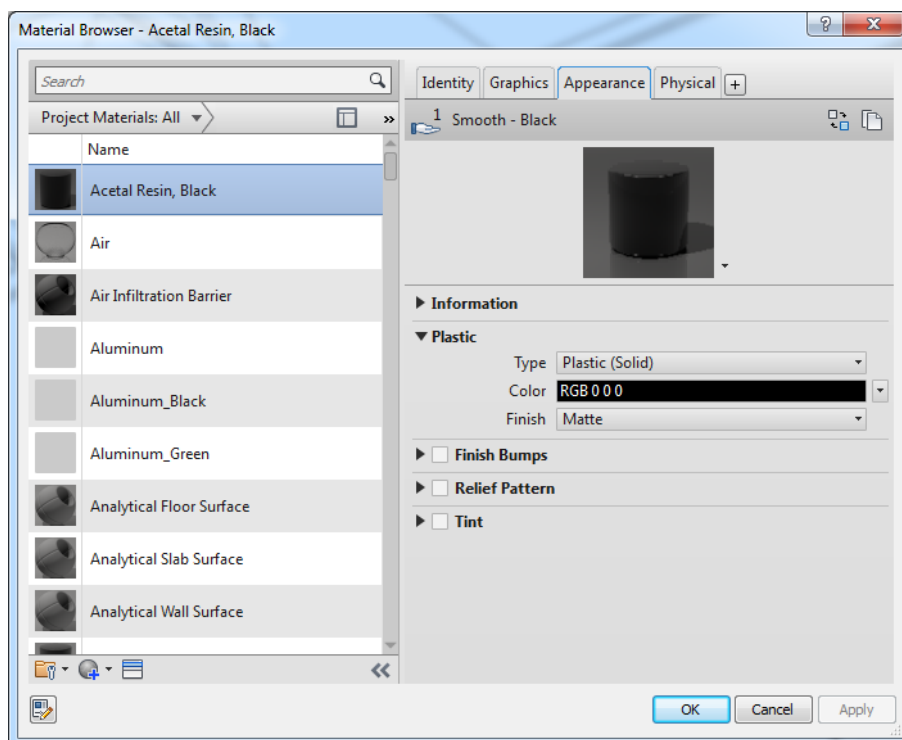
### 3. Nové ukotvení oken

- Ukotvení oken do jednoho společného panelu se záložkami.
- API pro vývojáře



### 4. Materiály

- Komplikované rozhraní pro používání materiálů, které bylo ve verzi 2013, je pryč! 😊
- Prohlížeč materiálů a editor v jednom dialogu se záložkami -> lepší vyhledávání a výběr.



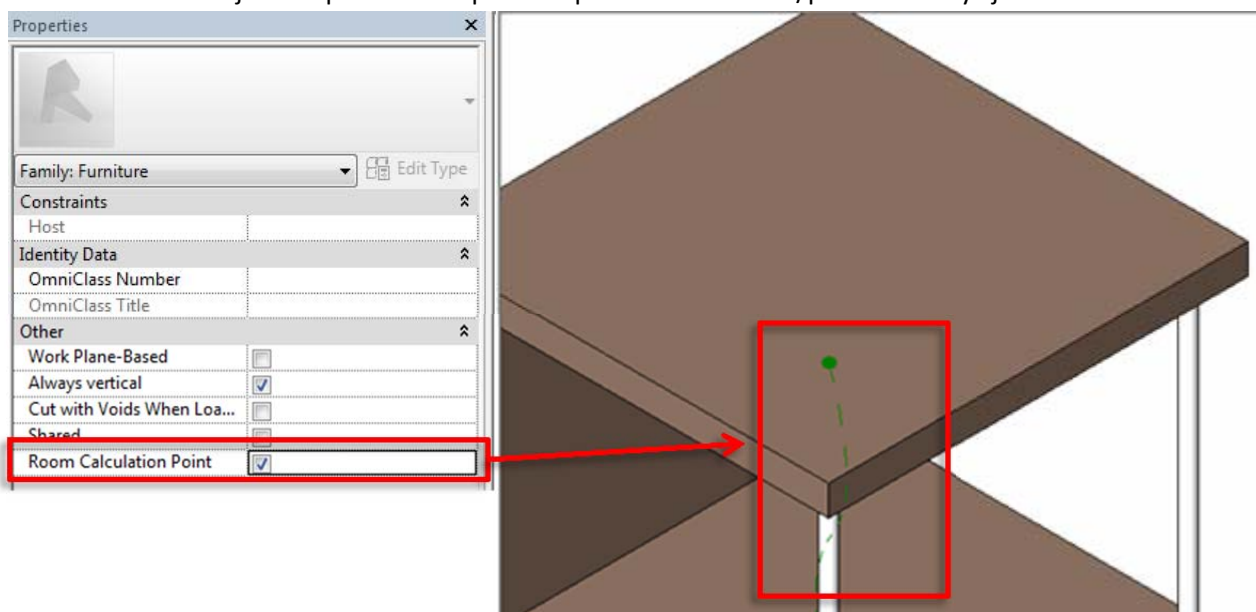
### 5. Nepravoúhlé ořezové oblasti

- Možnost upravit tvar ořezové oblasti nebo detailu v pohledu pomocí nástrojů pro náčrt.
- Náčrt nového tvaru je omezen, není možné použít křivku či oblouk.



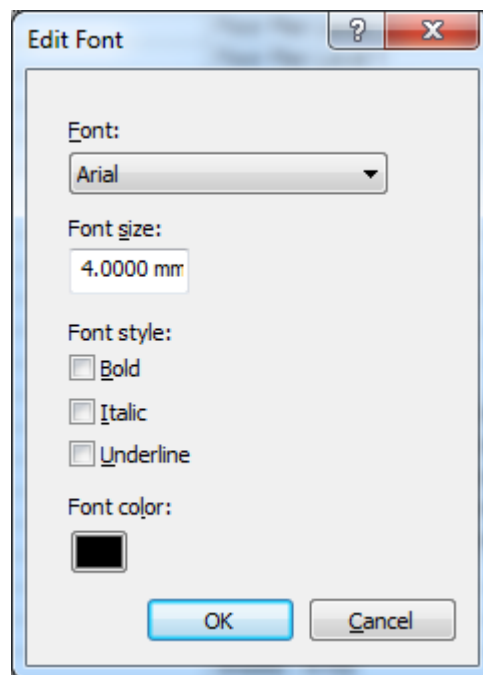
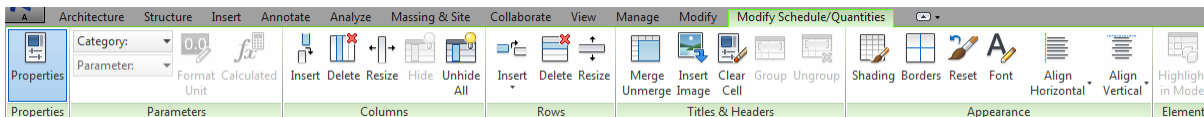
### 6. Bod výpočtu místnosti pro další kategorie

- Přidání funkce do všech rodin souvisejících s objektem místnosti
- Zajištění správného započítání prvku do místnosti/prostoru i když je umístěn mimo



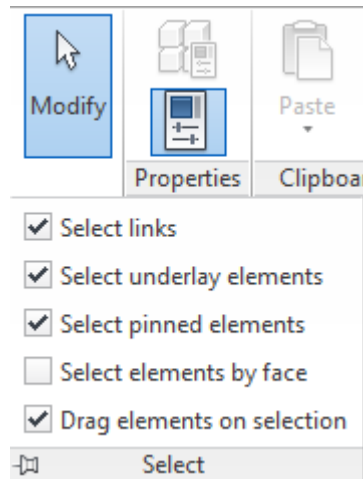
## 7. Tabulky

- vylepšené vlastnosti textu a formátování tabulky
- vylepšený přístup k datům a zobrazení
- možnost zobrazení obrázku v záhlaví tabulky

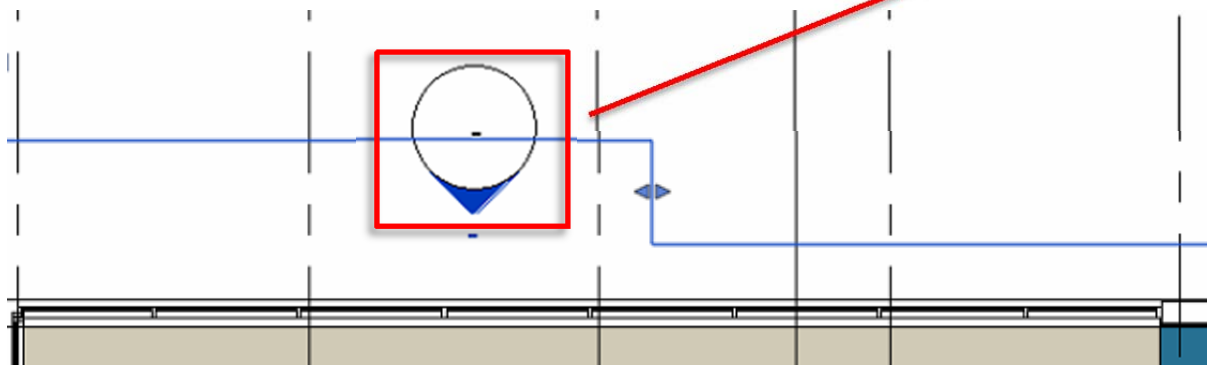
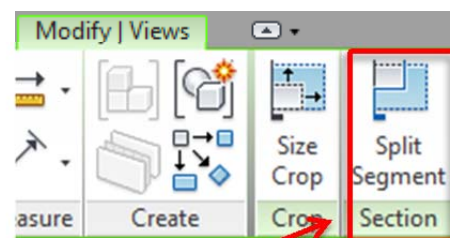


## 8. Vylepšení výběrů

- Přístup k novým volbám výběrů přes panel Úpravy nebo stavový řádek
  - o Výběr připojení – možnost povolit výběr odkazovaných souborů a jednotlivých objektů v připojeních. Připojené soubory mohou být modely Revitu, CAD soubory a mračna bodů.
  - o Výběr podložených objektů – možnost vybírat objekty obsažené v podkladu
  - o Výběr zamknutých objektů – možnost vybrat objekty kliknutím na vnitřní plochu místo okrajů
  - o Výběr objektů podle plochy – možnost vybrat objekty které jsou připnuty na místě a nemohou být přesunuty
  - o Táhnout prvky výběru – možnost přetáhnout objekty bez nutnosti nejprve je vybrat – nežádoucímú posunu objektů, lze zabránit zakázáním této volby

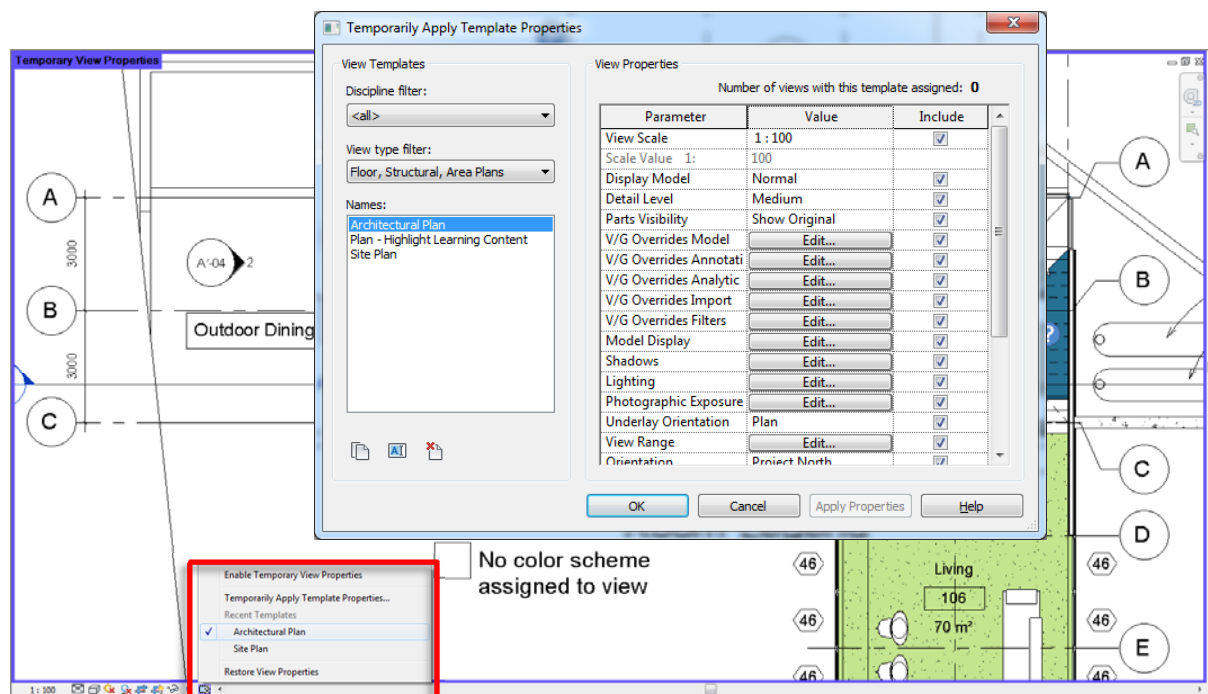


9. **Rozdělování pohledů** – stejný příkaz a použití jako u řezů
- Konfigurace čáry pohledu pro lepší správu pohledů
  - Vyjmutí nechtěných nebo překrývajících se objektů v pohledech



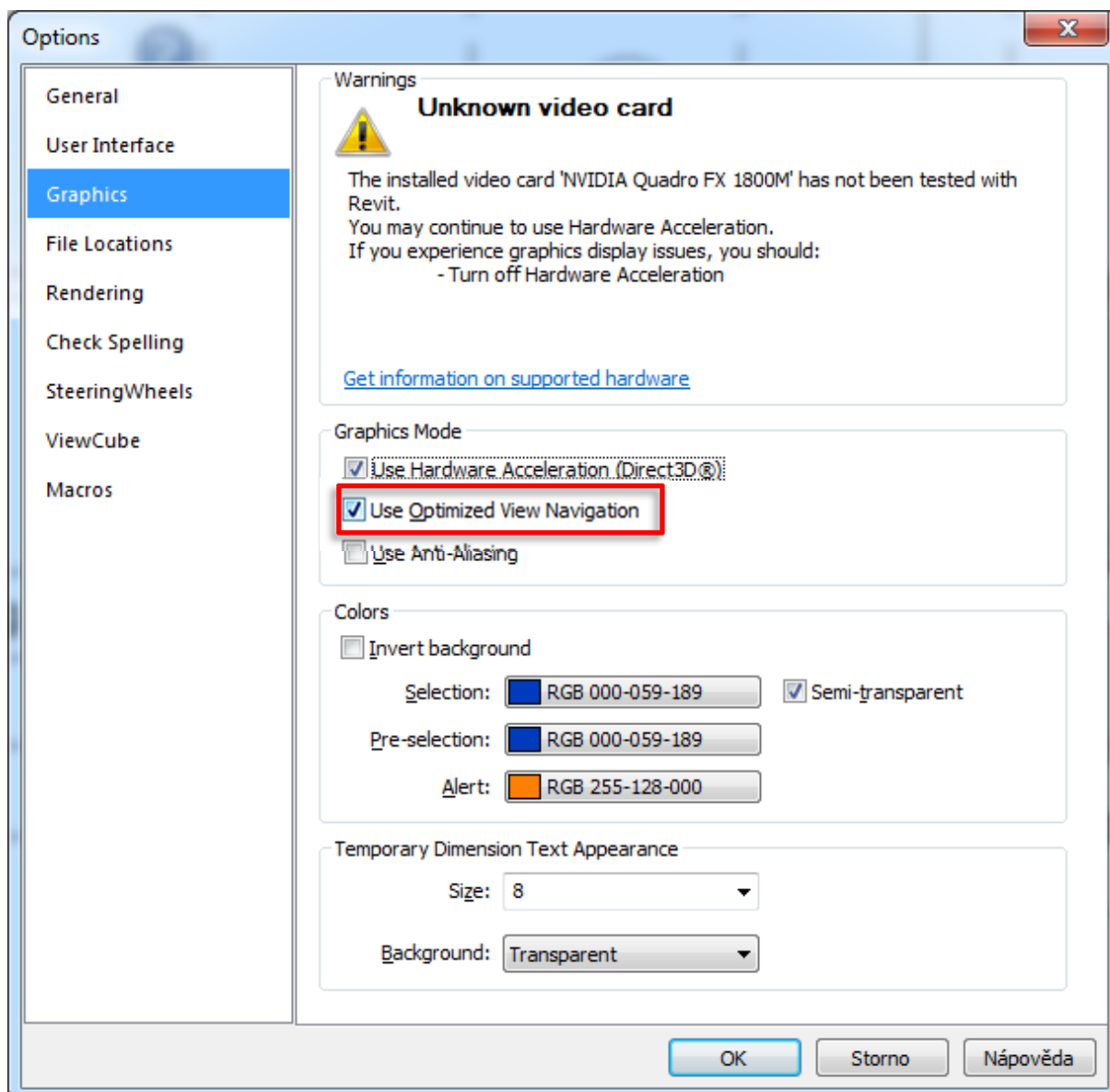
## 10. Vlastnosti dočasného pohledu

- Výběr šablony pohledu jako dočasného zobrazení
- Snižuje nutnost ukládání a udržování pracovních pohledů



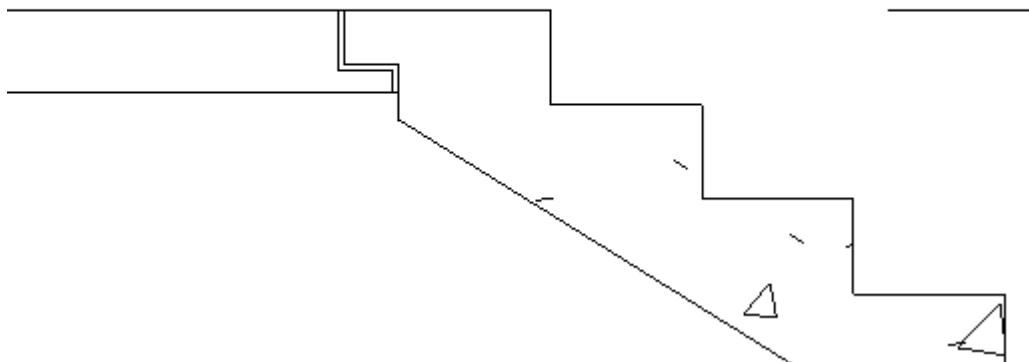
## 11. Výkon při navigaci v pohledu

- Vypnutí graficky náročných efektů během použití příkazů posun pohledu/zoom/orbit
- Podporováno ve všech pohledech a disciplínách

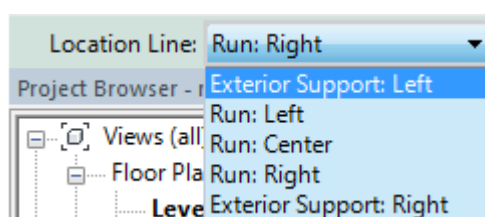


## 12. Schodiště a zábradlí

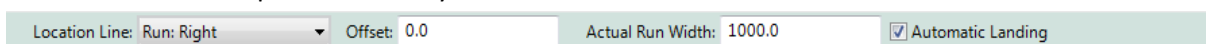
- prefabrikované schodiště může být nyní připojeno k podlahové desce

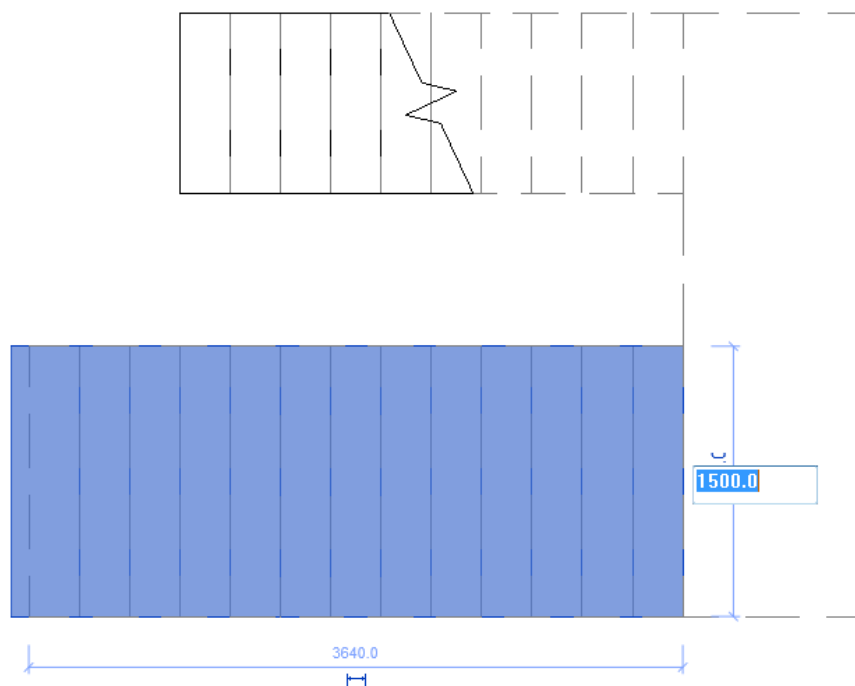


- Vylepšené umístování schodiště

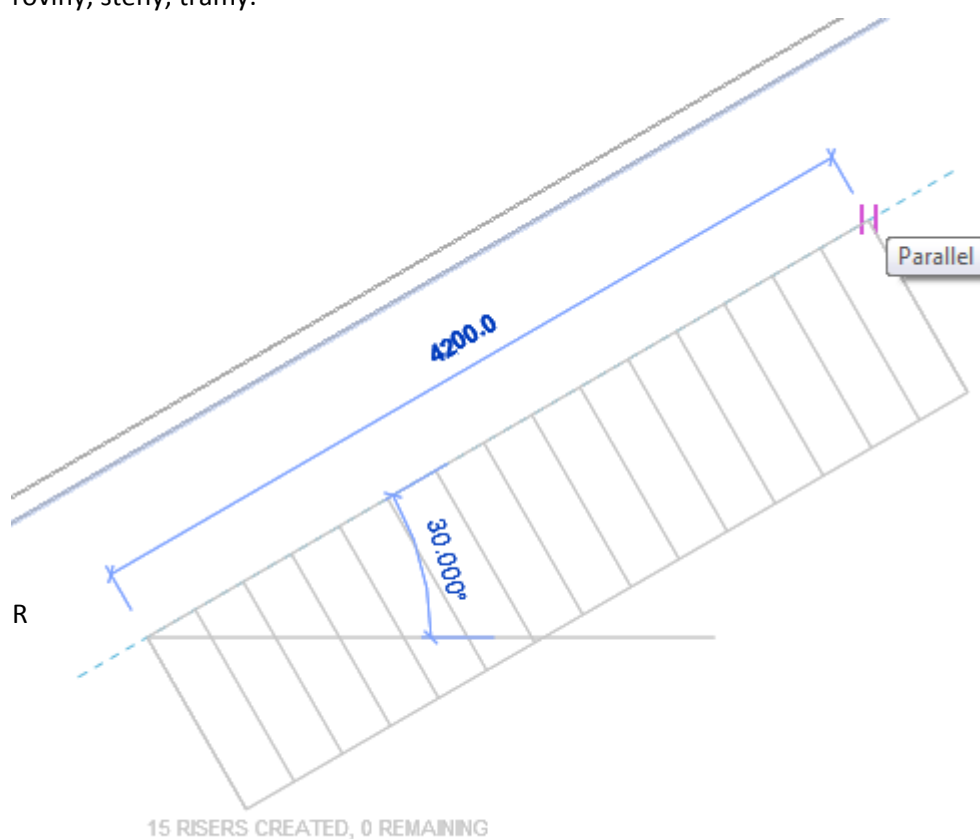


- Možnost definovat šířku ramene před vytvořením schodiště na liště možnosti nebo po dokončení schodiště pomocí dočasných kót



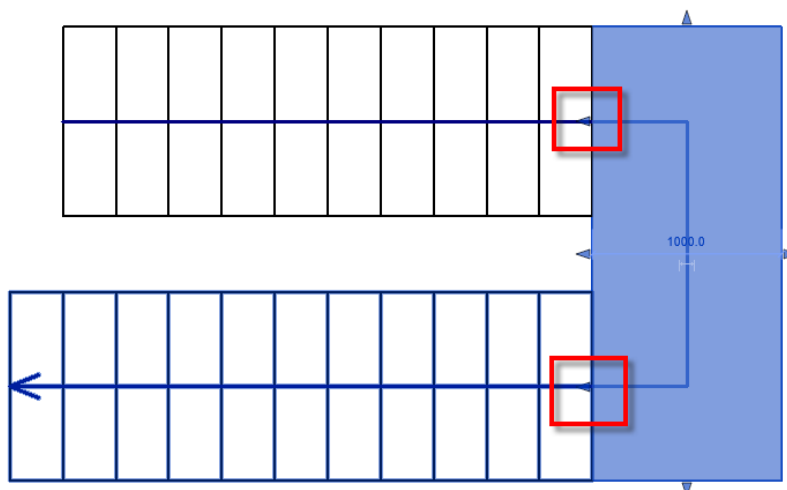


- Rovnoběžné uchopení umožňuje využít zarovnání s jinými objekty, jako jsou referenční roviny, stěny, trámy.



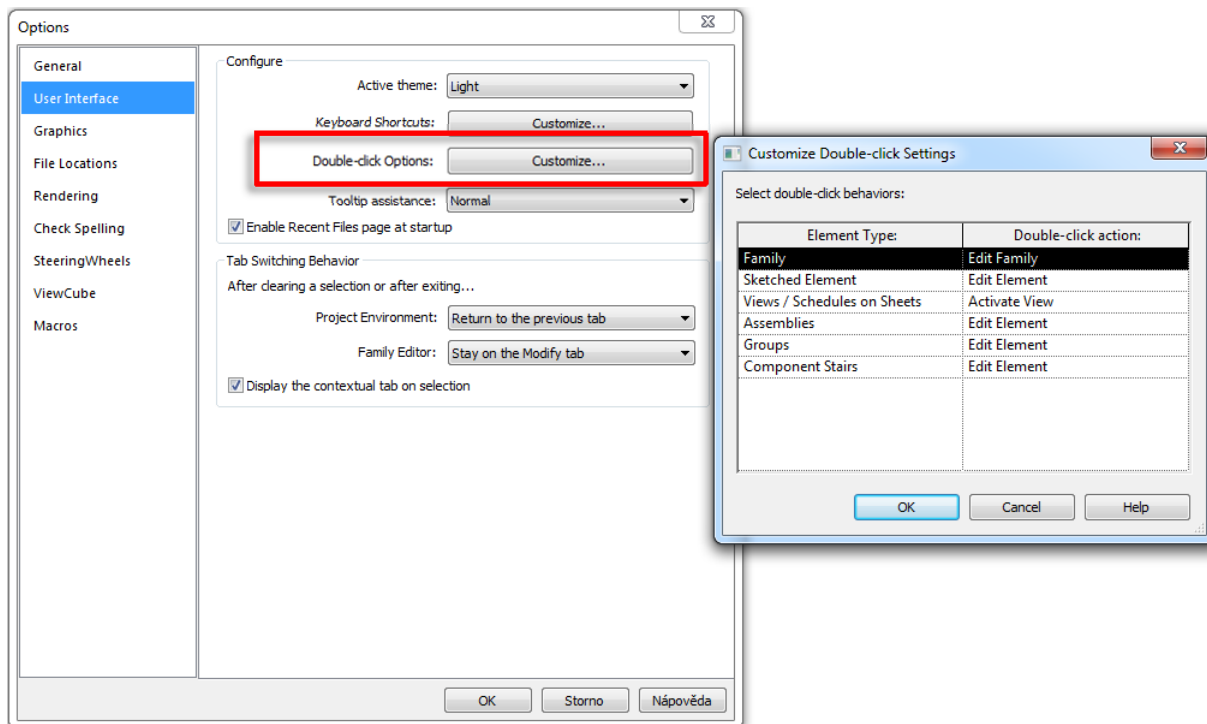


- Přímá manipulace s podestou



### 13. Editace poklepáním

- Poklepání na objekt spustí určitý režim úprav
- Nastavení v Možnostech



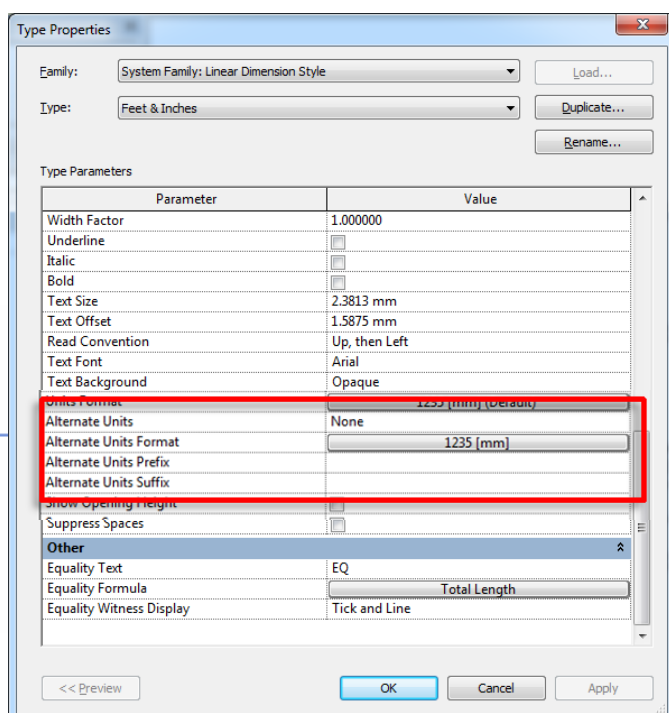
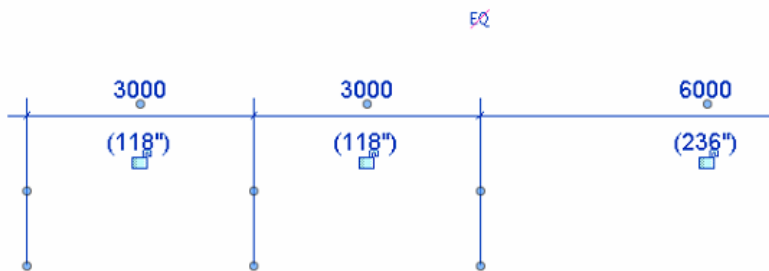
#### 14. Mračna bodů

- Nové jádro pro zpracování mračen bodů
- Uchopování bodů a detekce rovin
- Nové možnosti zobrazení



#### 15. Kóty – alternativní jednotky

- Alternativní jednotky a jejich současné zobrazení s primárními
- Podporovány všechny typy kót

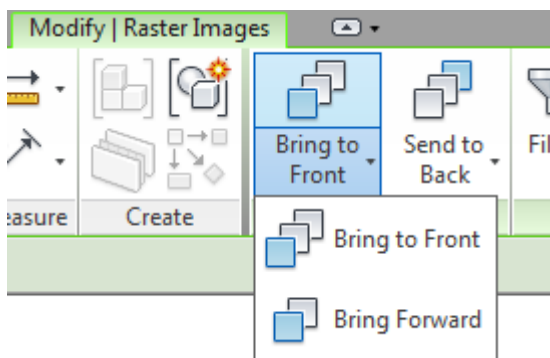


## 16. Spolupráce

- Vylepšení exportu do IFC, DWF, DWG a DXF a aktualizace standardů hladin
- Vylepšení importu IFC, DWG a DXF
- Možnost po importu „rozložit“ 3D tělesa na 3D objekty Revitu

## 17. Další vylepšení

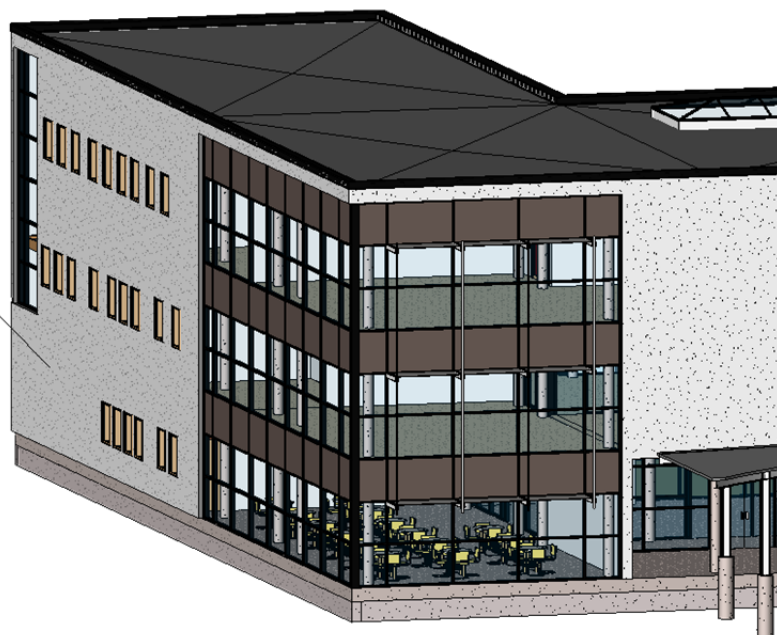
- Možnost použít násobný výběr (např. na rastrové obrázky) a poté použít příkazy pro přenesení do popředí/pozadí

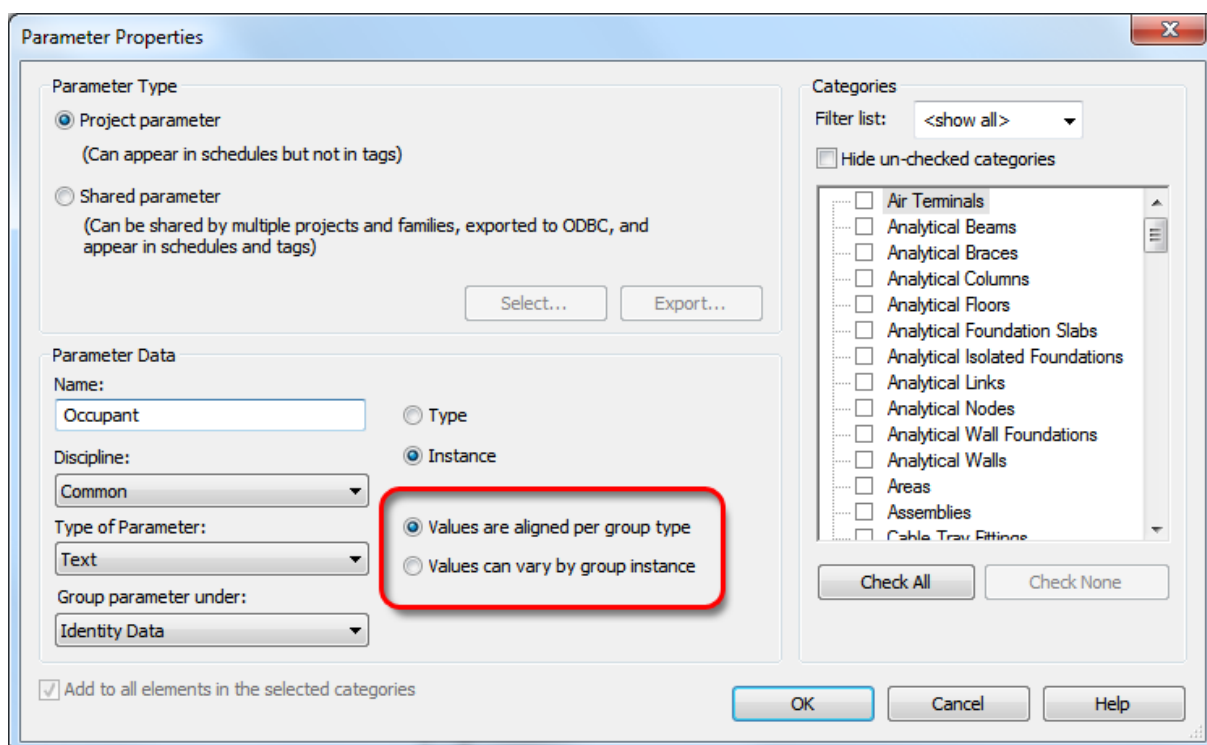


- Popisování materiálů v uzamčených 3D pohledech

- Variabilnost parametru ve skupině – mění se hodnoty parametrů připojených do skupin  
 -> Hodnoty jsou vázány na typ skupiny, nebo  
 Hodnoty se mohou lišit v instanci skupiny

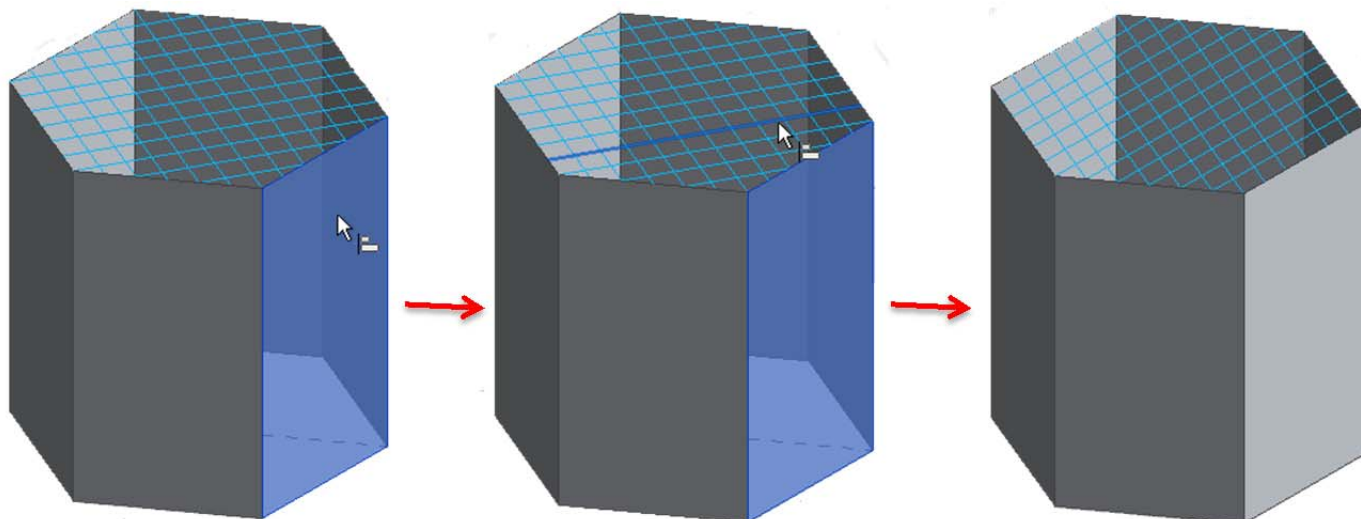
Masonry





Přístupné jen u typů parametru – text, plocha, objem, měna, hustota objemu, URL, materiál a <Typ rodiny...>.

- Kontrola zarovnání rozdělených povrchů



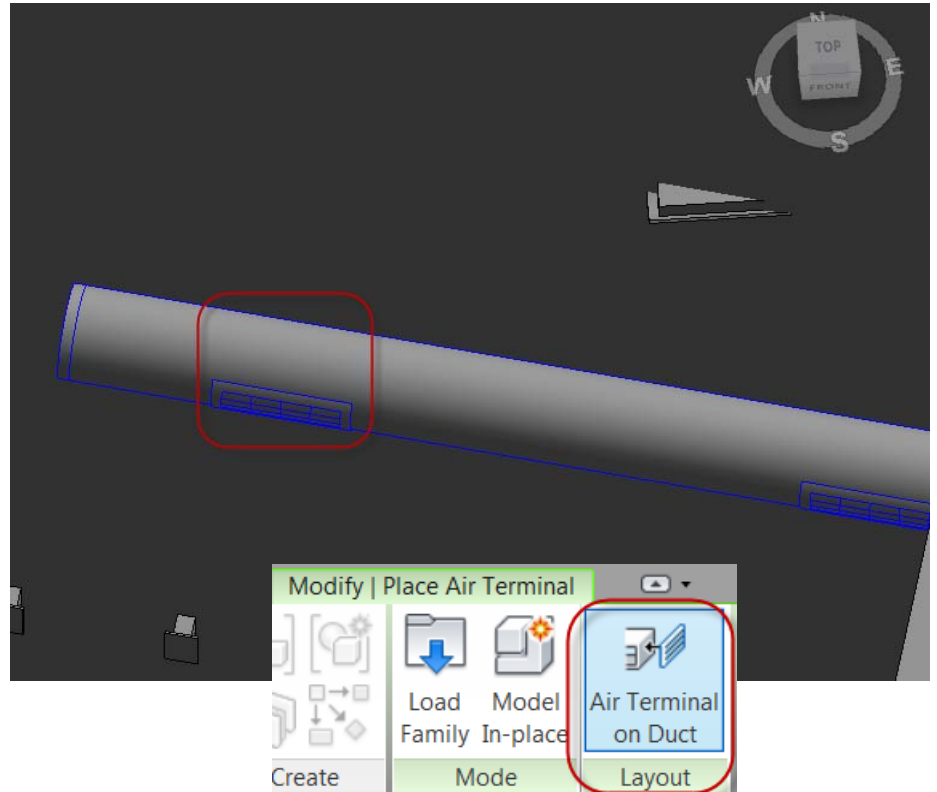
## 18. Vylepšené API

- vylepšení pro vizualizace, pohledy, sdílení, terén, jednotky, připojení souborů, import/export
- načítání doplňků bez nutnosti restartování Revitu

## Revit MEP

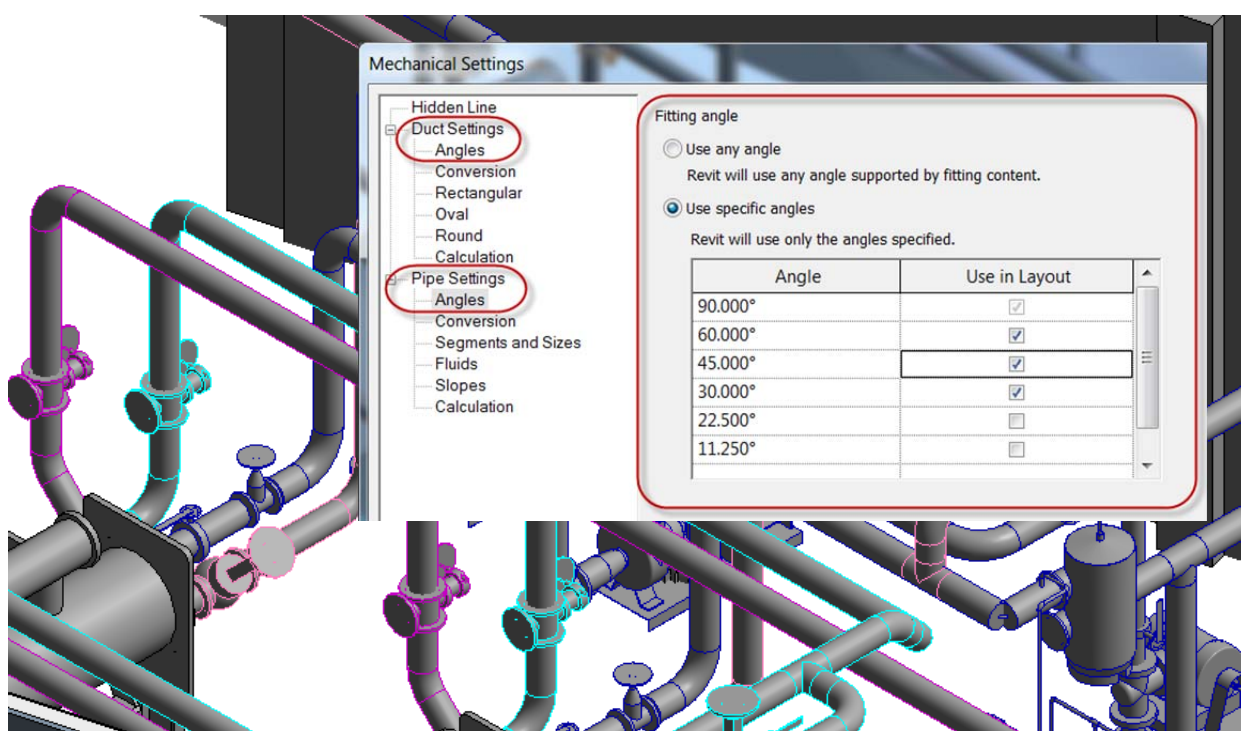
### 1. Vyústky vzduchotechniky na potrubí

- Vložení vyústek přímo na potrubí
- Nové knihovní prvky vzduchotechnických vyústek



### 2. Omezení úhlů

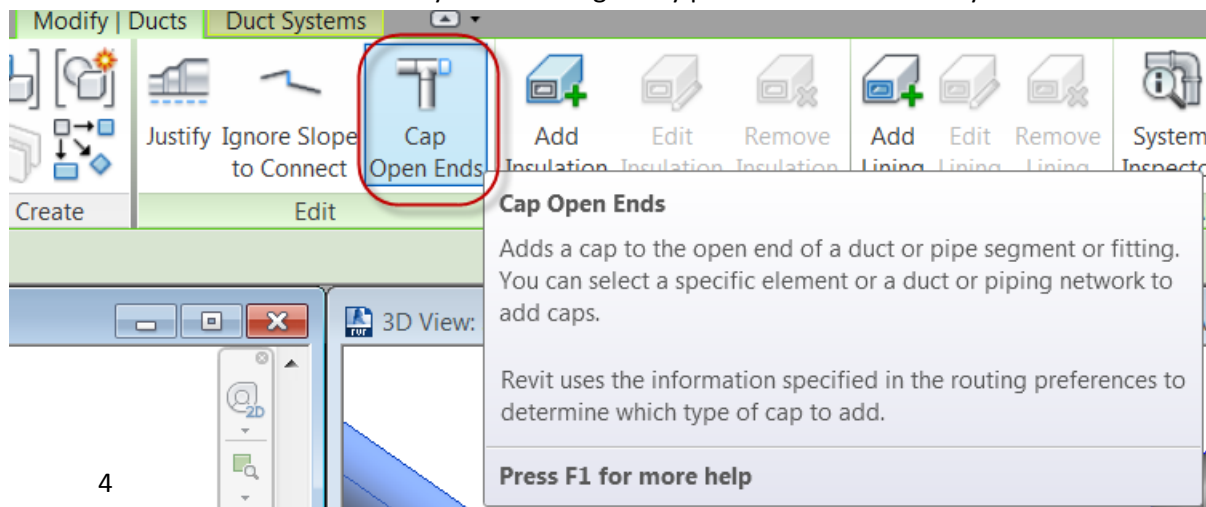
- Možnost omezení dostupných úhlů při návrhu a úpravě trubek, potrubí, vedení a kabelových žlabů





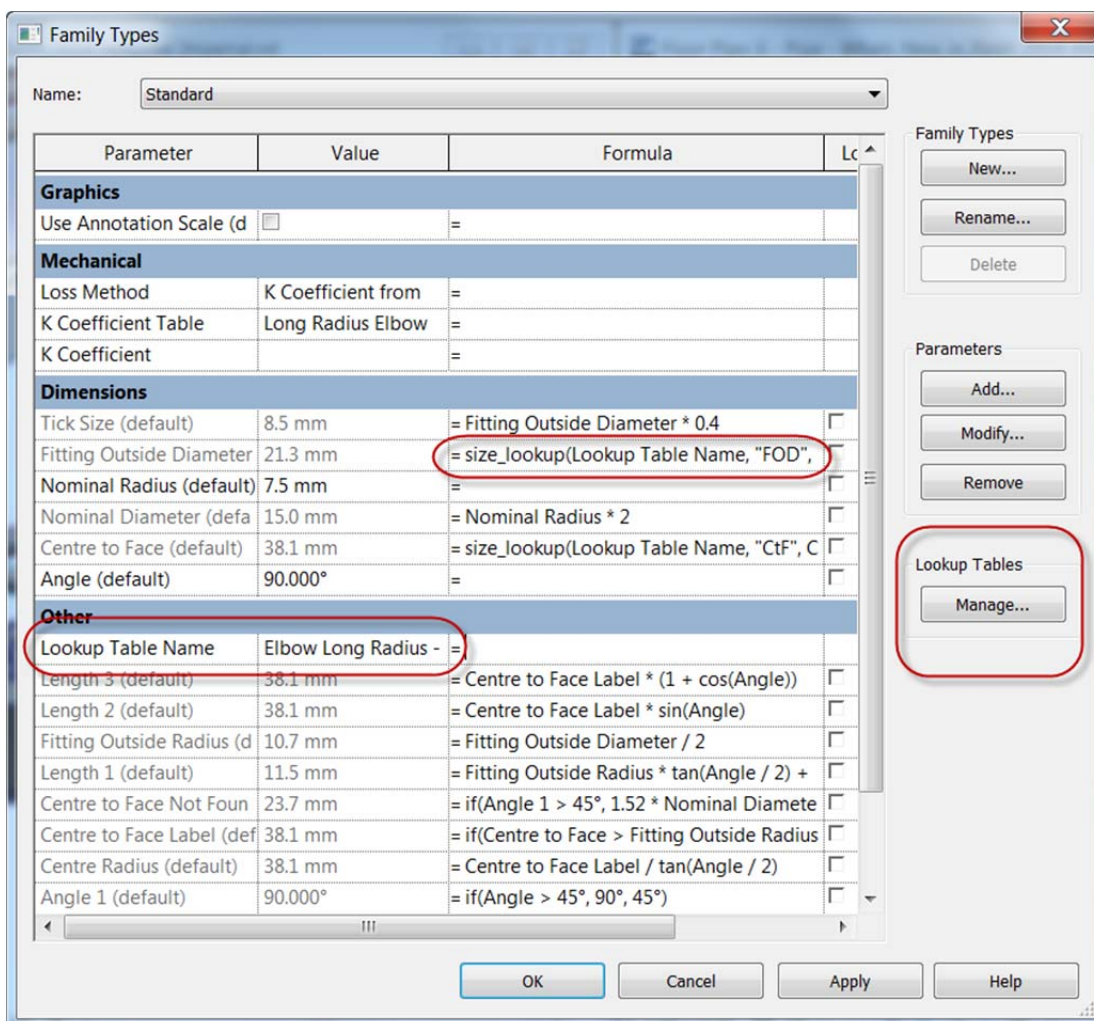
### 3. Zakončení

- Jednodušší vytváření zakončení potrubí a trubek
- Přidání zakončení na všechny otevřené segmenty potrubních a trubních systémů



### 4. Vyhledávací tabulky

- Vyloučení potřeby externí CSV tabulky
- Přidání dat z tabulky CSV přímo do rodiny
- Import/export nebo vymazání vyhledávací tabulky pro rodiny

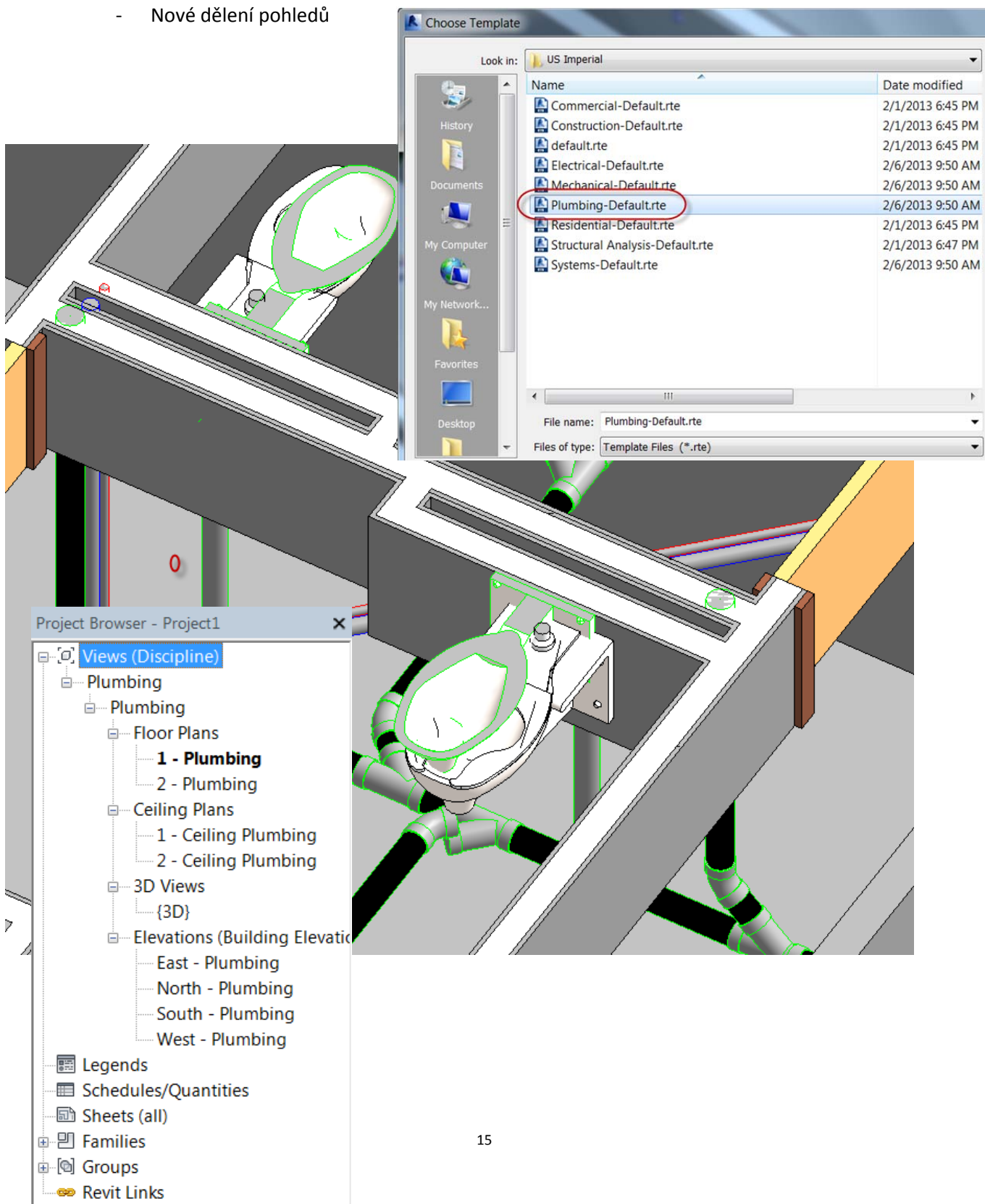


## 5. Vylepšené výpočty pro potrubí a trubky

- Výpočet dimenzování potrubí a trubek přesunuto do API – možnost využít místní zvyklosti pro výpočet
- K dispozici nástroje pro kontrolu výpočtů

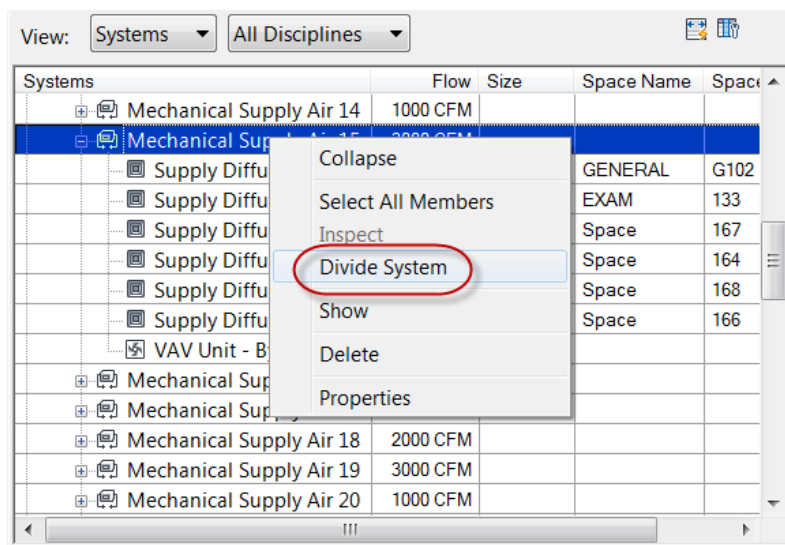
## 6. Zdravotechnika

- Nová šablona (podporuje odpadní vody, dešťové odpadní potrubí a další)
- Nové dělení pohledů



## 7. Rozdělování systémů

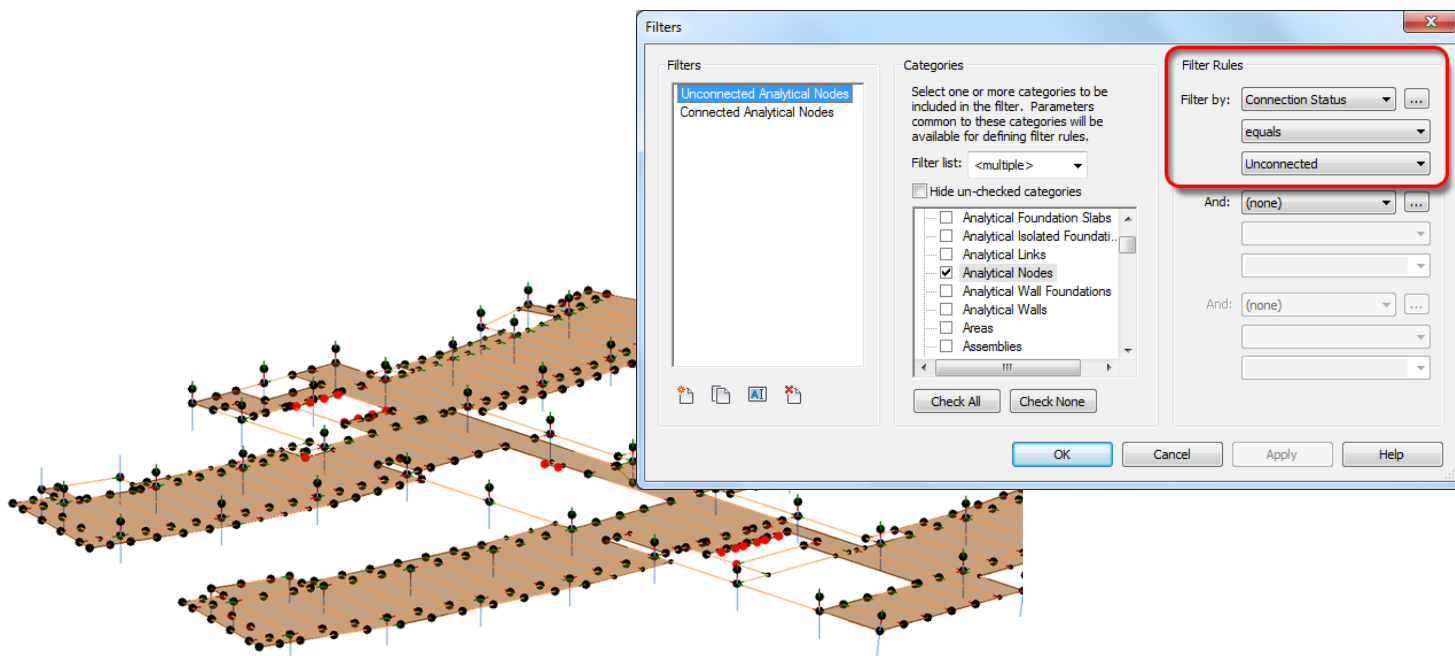
- Nová možnost rozdělit velké systémy na menší
- Nové menu, prohlížeč systému a nástroje v pásu karet



## Revit Structure

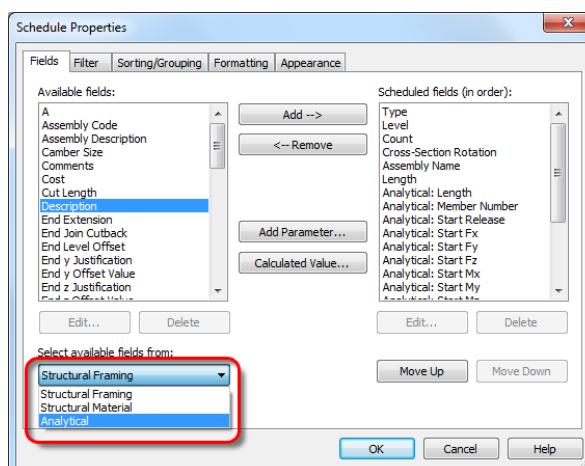
### 1. Vylepšený analytický model

- Filtry uzlů podle stavu připojení
- Možnost zobrazení v různých barvách pro připojené a nepřipojené uzly



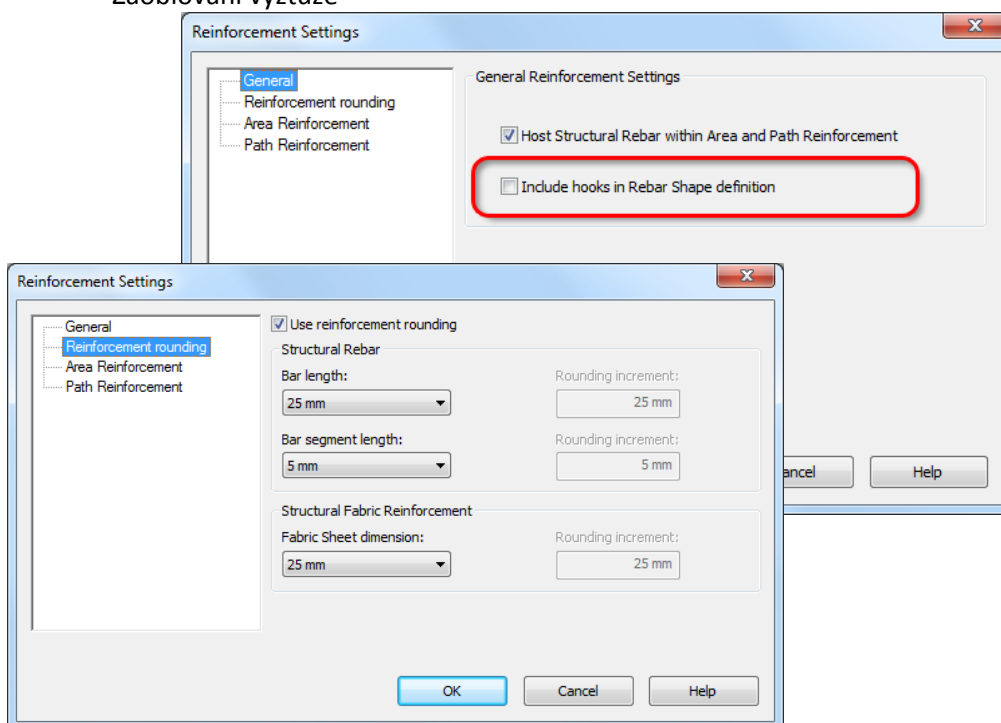


- Možnost vykazovat analytické a fyzikální vlastnosti prvků v jedné tabulce

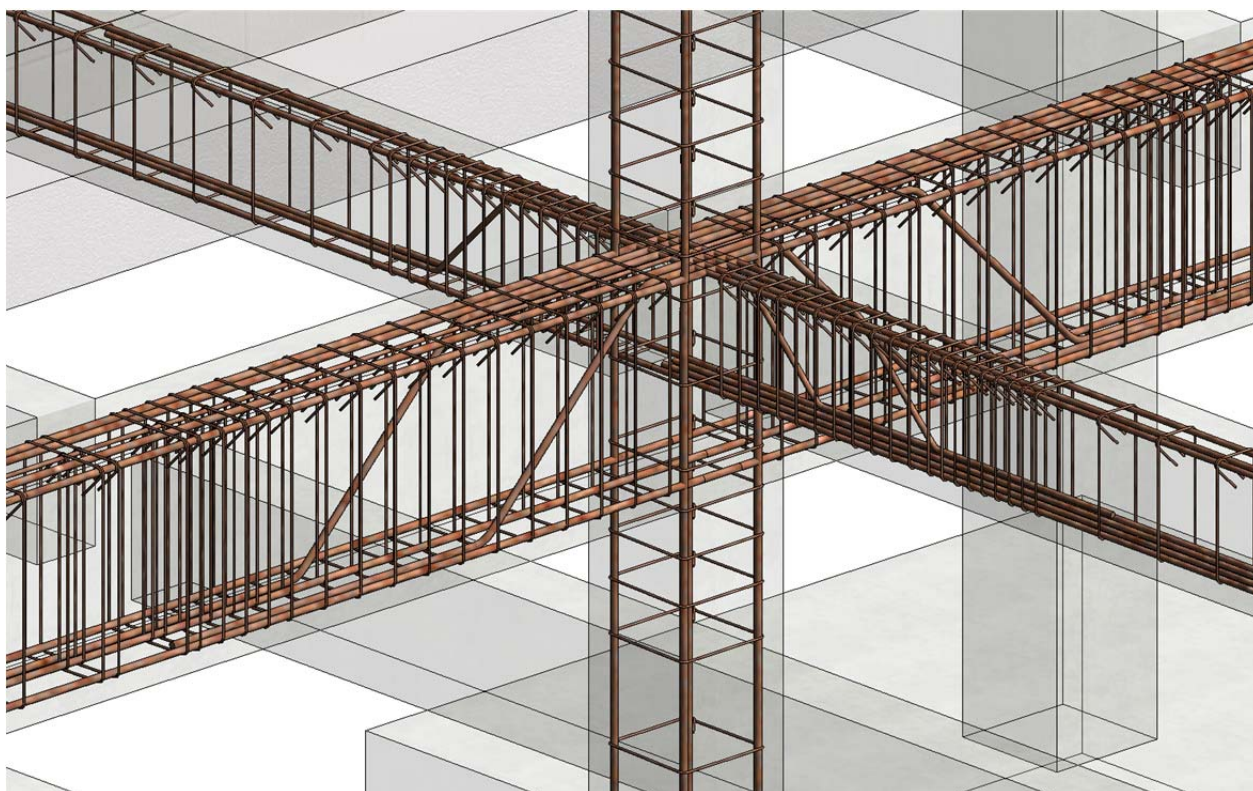
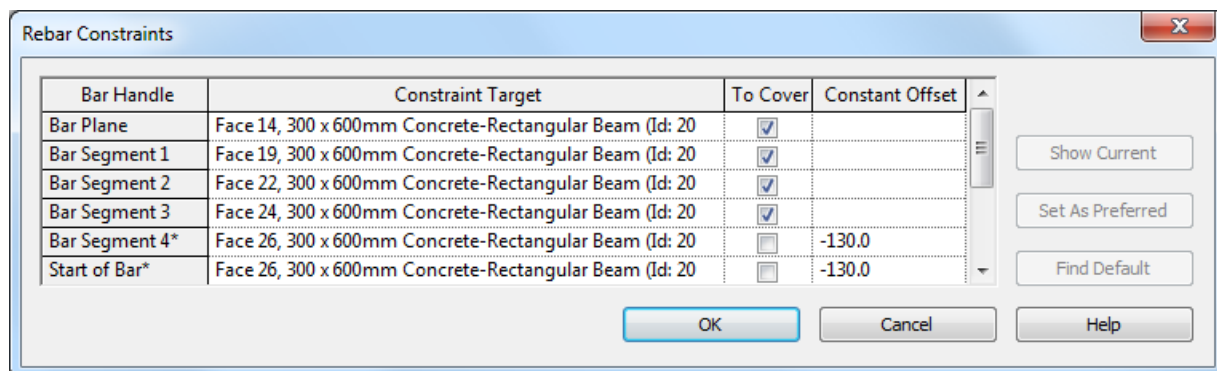
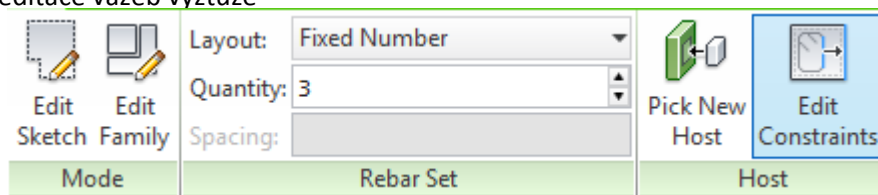


## 2. Výztuže

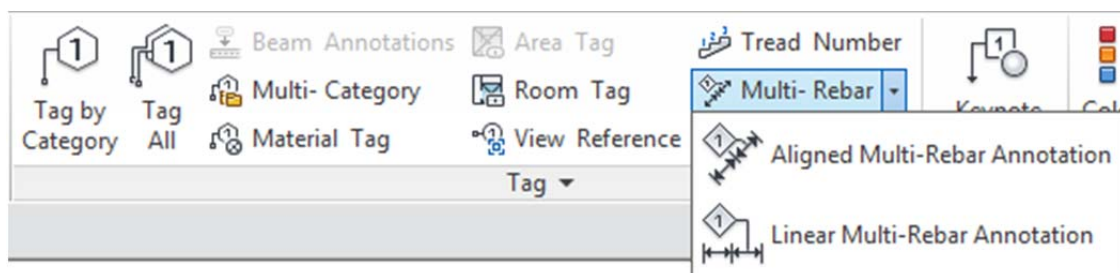
- Definování tvaru výztuže podle evropských standardů
- Zaoblování výztuže



- Nové typy a možnosti editace vazeb výztuže



- Vylepšené popisování výztuží

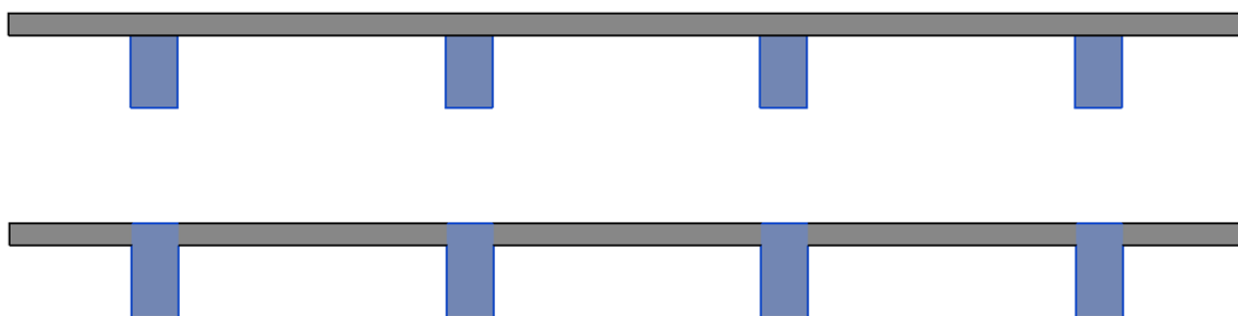
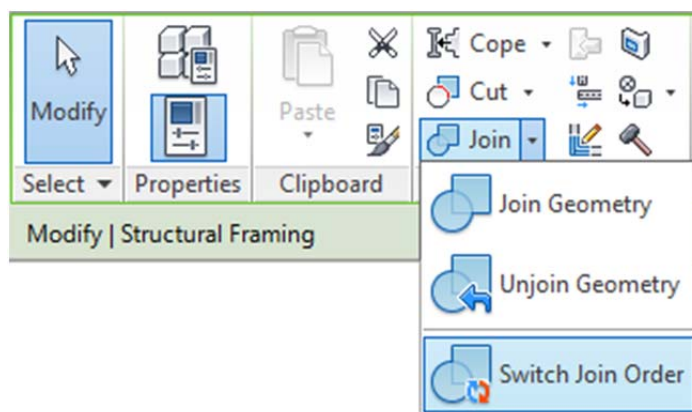


### 3. Vylepšené umístování nosníků a výztuh

- Vylepšené zarovnání geometrie nosníků a výztuh s odsazením
- Viditelnost čáry umístění vybraných prvků

### 4. Spojování geometrie

- Nový přepínač pořadí připojení geometrie



Další informace viz [www.cadstudio.cz/revit](http://www.cadstudio.cz/revit), popř. pište na [info@cadstudio.cz](mailto:info@cadstudio.cz) nebo volejte zákaznickou linku 841 111 124