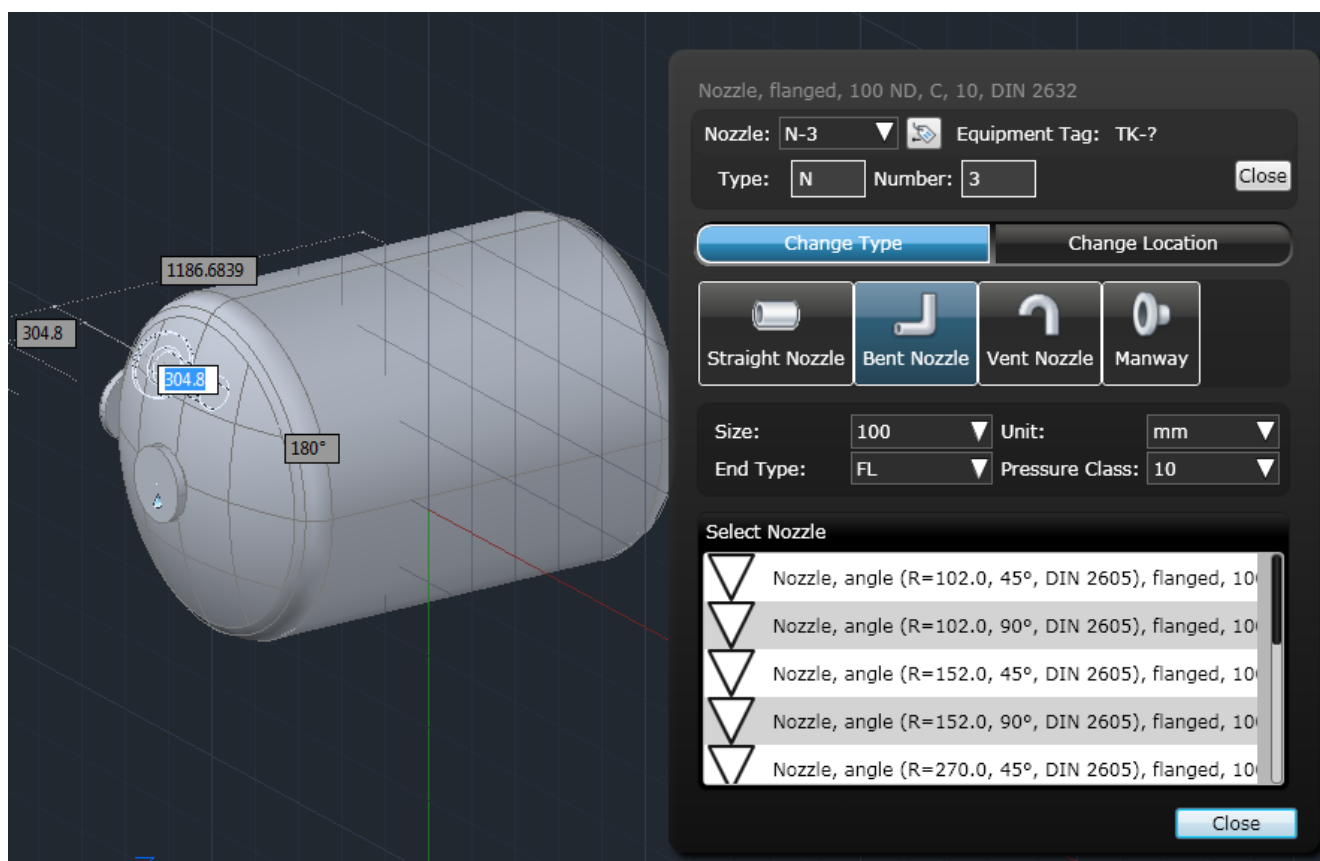


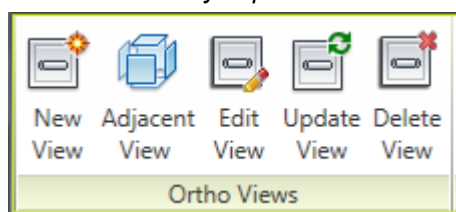
AutoCAD Plant 3D 2011 – novinky

Připojovací armatury

Během vytváření modelu lze vkládat nové připojovací armatury nebo upravovat (měnit typ a pozici) stávající.



Aktualizace kolmých pohledů na základě změn modelu



Byla vylepšena tvorba kolmých pohledů:

- lze vytvářet sousední pohledy na stejnou oblast, ale z jiného pohledu (např. lze vytvořit horní pohled na stejnou oblast, ke které je vytvořen čelní pohled).
- pokud došlo v modelu k nějakým změnám, lze pohledy aktualizovat
- objekt vybraný v pohledu lze zobrazit v modelu.

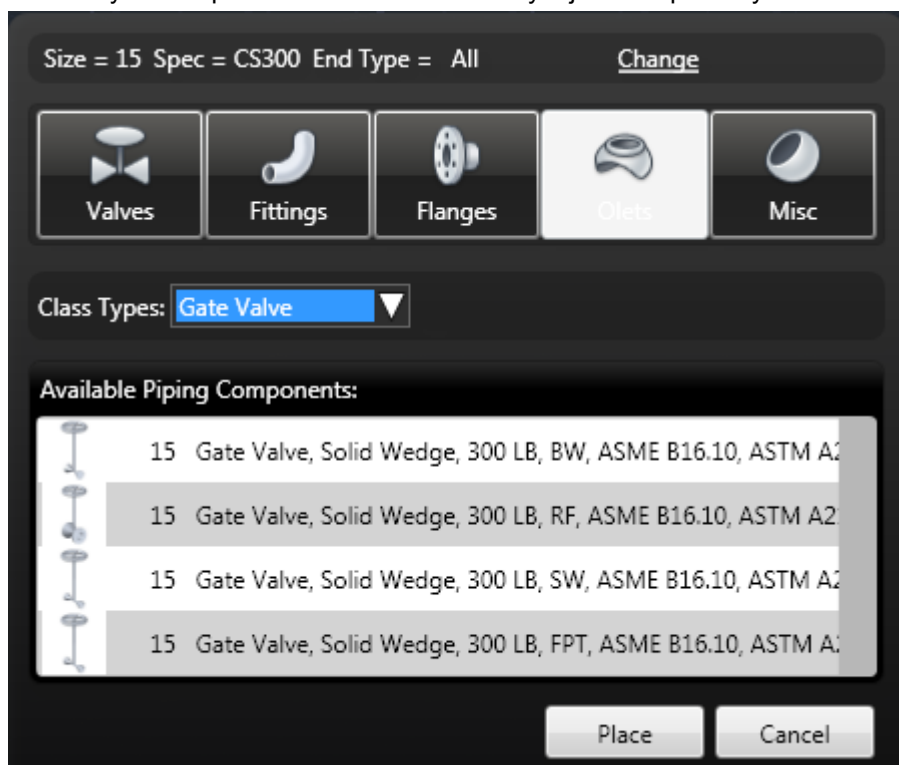
Konverze čar na potrubí



Úsečky, křivky nebo oblouky vytvořené v AutoCADu lze převést na objekty potrubí. Křivky jsou brány jako osy potrubí.

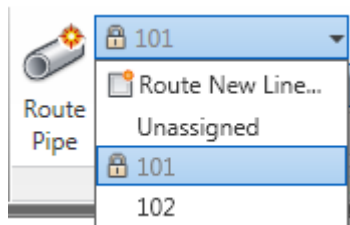
Umísťování potrubních komponent během vytváření potrubí

Během vytváření potrubí lze vkládat armatury a jiné komponenty na určená místa.



Zamknutí čísla trasy

Jednotlivé trasy lze uzamknout a zamezit tak nechtěné úpravě polohy nebo vlastností potrubí a komponent na dané trase.

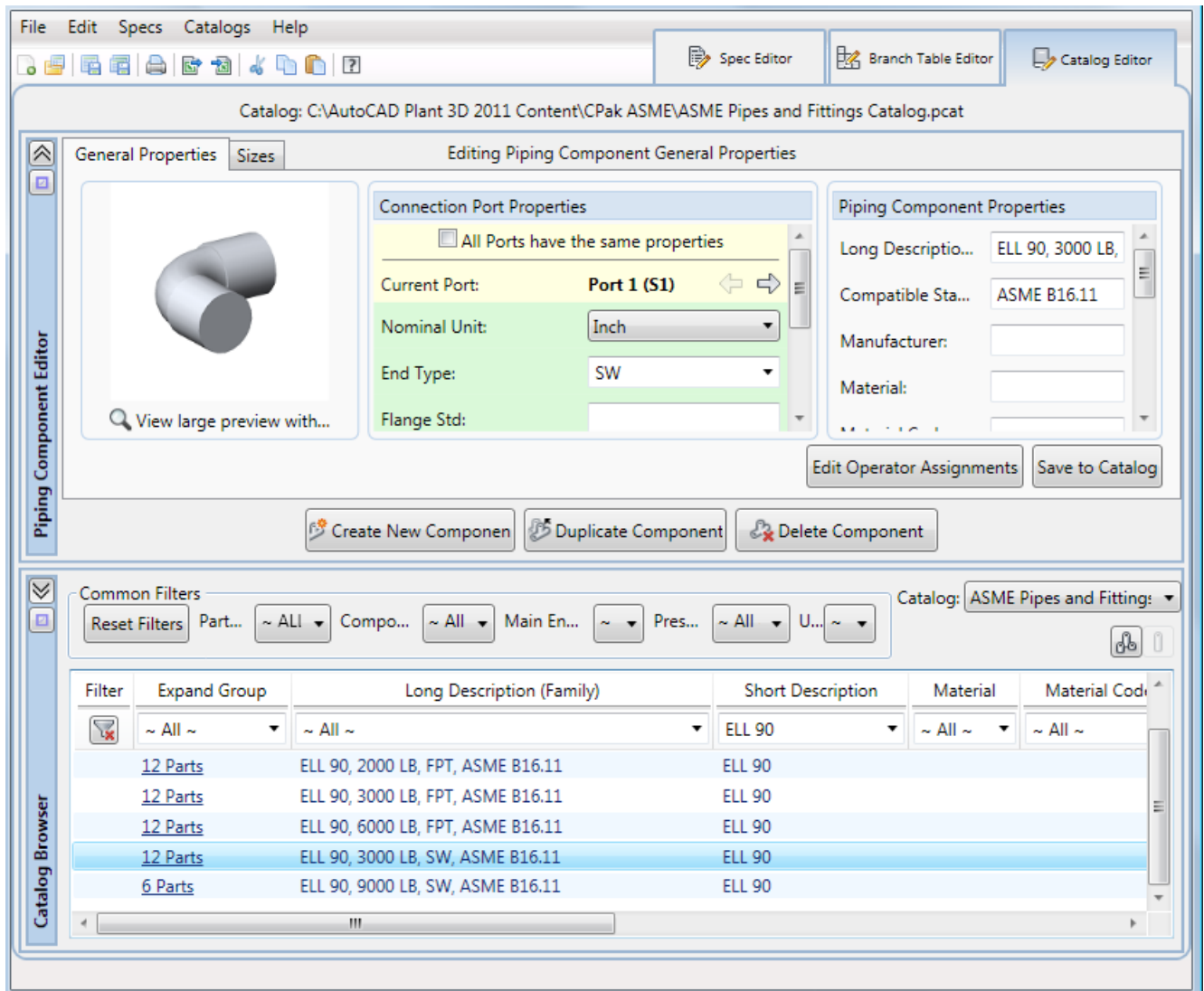


Konverze komponent

Kromě objektů AutoCADu lze převést na objekty AutoCAD Plant i komponenty z Inventuru (import formátu adsk).

Vylepšení katalogu potrubí a komponent

Do katalogu přibyly další průmyslové normy. Lze také upravovat připojovací armatury a pomocné podpory. Existující katalogy aplikace AutoPLANT lze zkonvertovat pro použití v AutoCAD Plant 3d. Lze také vytvářet vlastní komponenty pomocí nástrojů AutoCADu a následně je přidat do katalogu jako prvek AutoCAD Plant 3d.



Další informace o AutoCAD Plant 3D najdete na stránce www.xanadu.cz/plant3d