

# Novinky Autodesk Navisworks 2012

## (Manage, Simulate, Freedom)

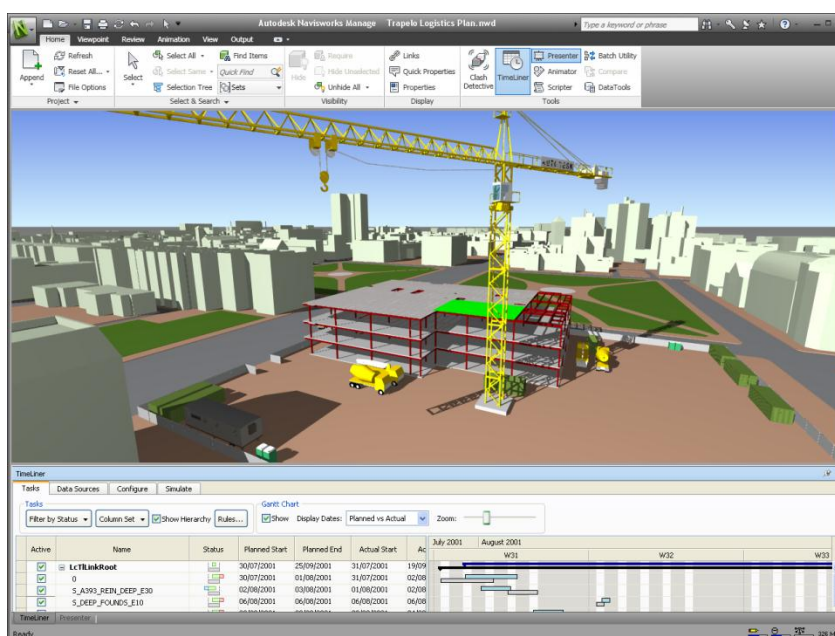


Nejdůležitější novinky ve verzi 2012:

- **Analýzy**

### Vylepšené 4D simulace

Nástroje TimeLineru byly vylepšeny a zjednoduší ovládání 4D simulací. Nové rozhraní spolu s integrovaným a editovatelným Ganttovým grafem umožňují efektivně vytvářet, editovat a prezentovat harmonogramy prací. Díky novému API rozhraní TimeLineru můžete nástroje pro 4D analýzu rozšiřovat a přizpůsobovat vašim oborovým a projektovým požadavkům.



- úlohy (Tasks), Ganttův graf a pravidla (Rules) byly konsolidovány do společného panelu
- předvolené nastavení sloupců umožňuje výběr ze tří přednastavených variant, případně je možné vytvořit nastavení vlastní
- interaktivní Ganttův graf umožňuje měnit tažením plánované termíny a rozsahy jednotlivých úkonů
- Ganttův graf je nyní dostupný i při 4D simulaci a nabídce Simulate
- možnost rychle přidávat a editovat úkony v plánu projektu
- možnost filtrovat úkony podle jejich stavu
- možnost exportovat nastavení TimeLineru pro jejich opakované použití
- nové .NET API rozhraní TimeLineru. Pomocí nového API můžete provádět operace s jednotlivými úlohami, jejich typy, typy simulací a datovými zdroji

### Kontrola kolizí

Nástroj Clash Detective prošel množstvím úprav pro lepší detekci a správu kolizí. Vylepšené nástroje pro reporting poskytují přehled o stavu kolizí a dovolují přidělovat vlastnictví kolizí. Výsledky je možné jednoduše exportovat do různých formátů, včetně přímé podpory Microsoft Excel. Nová je i volba zobrazení kolizních míst v drátovém modelu.

**CAD Studio a.s.**

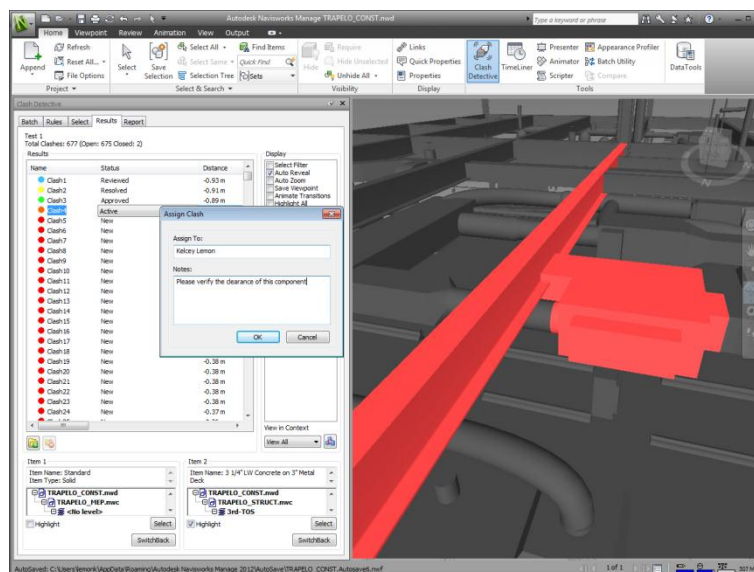
Nemocniční 987/12, 702 00 Ostrava

IČ: 26197081, DIČ: CZ26197081

Zapsána u Krajského soudu v Ostravě, oddíl B, vložka 4384

tel/fax: 841 111 124 info@cadstudio.cz

www.cadstudio.cz

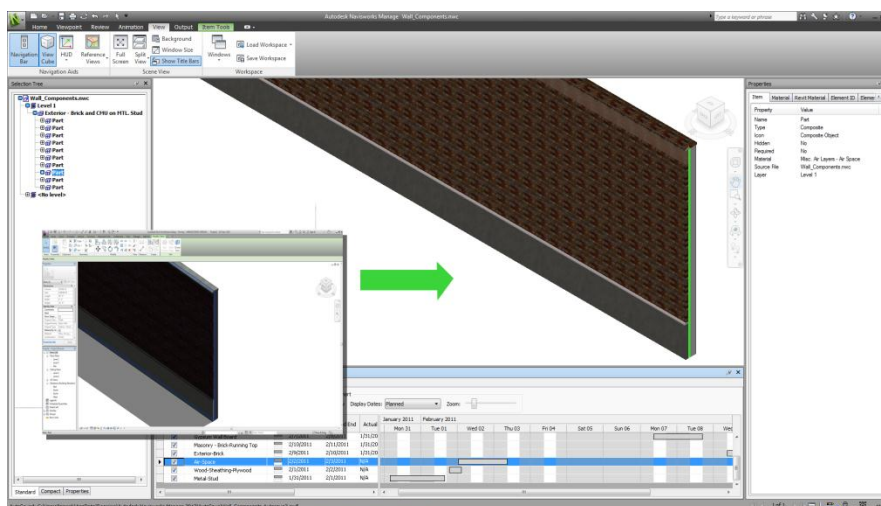


- nový příkaz „Assigned To“ umožňuje přidělit kolzní místa a skupiny uživatelům nebo profesím a sledovat kolize ve výpisu výsledků a v reportu kolizí
- souhrnné informace o jednotlivých kolizních testech jsou zobrazeny v panelu Batch
- souhrnné informace pro aktuální test kolizí jsou zobrazeny v záhlaví panelu Clash Detective
- automatické upozornění na změny v modelu, které mohou ovlivnit výsledek kolizních testů
- nový HTML report je možno otevřít přímo v Microsoft Excelu
- možnost zobrazit výsledky testu v drátovém modelu
- možnost obnovit pozici kamery pro opětovné prohlížení výsledků testů

## • Spolupráce

### Vylepšená podpora Revitu

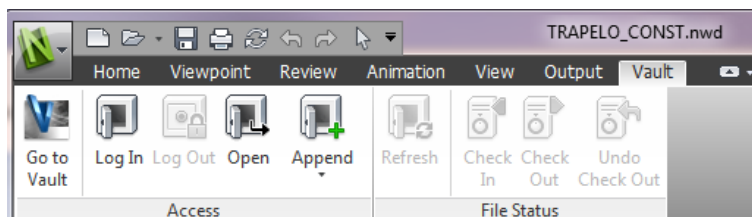
Řada vylepšení spolupráce produktů Revit a Navisworks zvýší vaši produktivitu při práci s těmito aplikacemi.



- nástroj Revit SwitchBack dovoluje rychlý přechod mezi pohledy v Navisworksu a Revitu pro snadnou orientaci a nalezení objektů
- podpora konstrukčního modelování v Revitu umožňuje snadno převzít konstrukční prvky do 4D simulace v Navisworksu
- podpora připojených souborů Revitu
- podpora rozdělených oblastí
- podpora vlastností včetně výměr a objemů

## Integrace Autodesk Vault

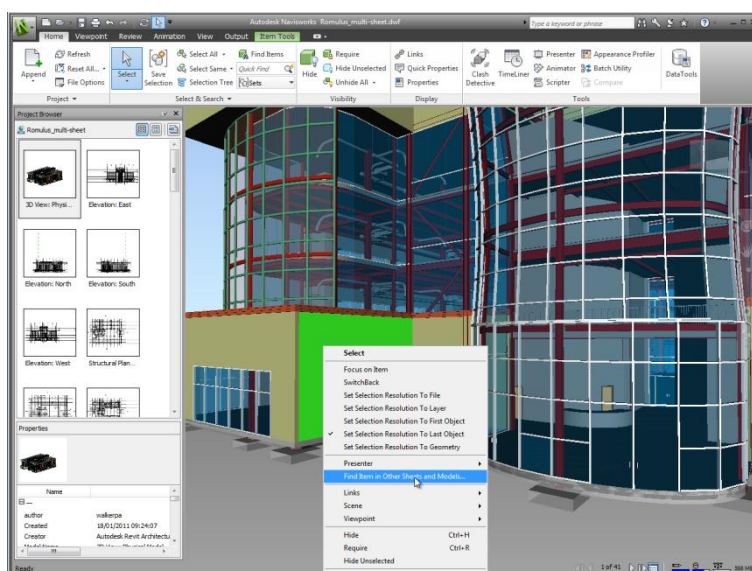
Navisworks nyní nabízí integraci s nástroji pro správu dokumentace Autodesk Vault, jehož prostředí poskytuje komplexní nástroje pro správu velkých objemů dat, vytvářených v rámci vašich projektů.



- možnost získat/ukládat data přímo z úložiště a do úložiště
- možnost Zařadit/Vydat data z úložiště
- možnost spravovat verze souborů a závislosti mezi soubory NWF a návrhovými daty

## Podpora formátů Autodesk

Autodesk Navisworks nyní nabízí podporu 2D DWF a vícelistých DWF a dovoluje otevírat, prohlížet a revidovat 2D podklady společně s vašimi 3D modely. 2D pohled je plně integrovaný do 3D prostředí, což umožňuje vybrat prvek ve 3D modelu a následně stejný prvek nalézt a zkontrolovat ve 2D. Tento přístup umožňuje nalézt nejvhodnější zobrazení pro úlohu, kterou právě řešíte. Při práci s formátem FBX můžete nyní přenášet materiály, textury a světla obousměrně mezi Navisworksem a aplikacemi Autodesku podporujícími FBX.



- podpora otevření 2D/3D DWF a DWFx souborů
- podpora exportu 3D DWF a DWFx
- podpora vícelistých souborů
- podpora asociativity 2D a 3D objektů
- plná podpora přenosu světla, materiálů a textur ve formátu FBX

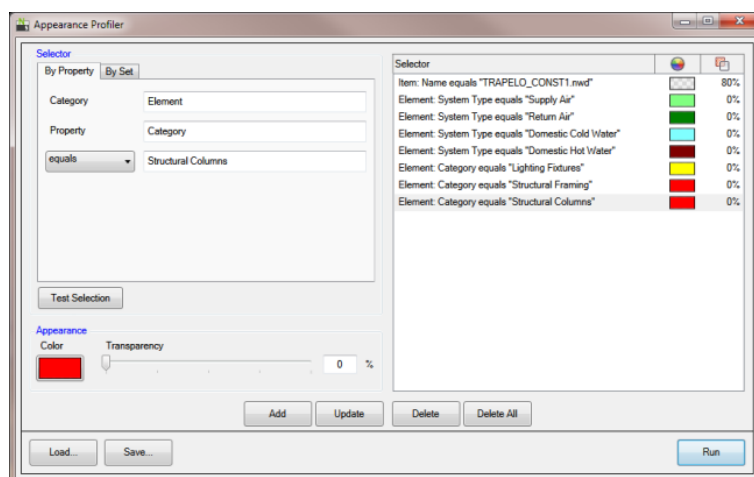
## Vylepšená podpora třetích stran

- podpora .skp souborů Google Sketchup v7 se zpětnou kompatibilitou
- TimeLiner podporuje Primavera P6 v7
- podpora souborů Pro/Engineer - .prt, .asm, .g a .neu
- podpora mračen bodů - Navisworks umožňuje do modelů načítat a zobrazovat mračna bodů z externích zdrojů. Nástroj je koncipovaný jako doplněk do NWCCreate API.

- **Komunikace**

### Profily vzhledu

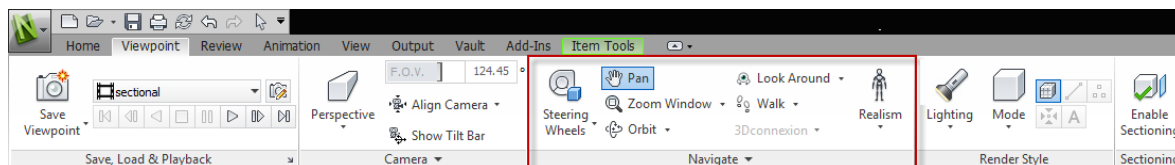
Nástroj Appearance Profiler umožňuje nastavit zobrazení objektů podle jejich vlastností (typu, stavu) nebo skupin výběru pro lepší identifikaci a rozlišení objektů. Profily je možné ukládat a používat v dalších projektech, nebo mohou být sdíleny s dalšími uživateli Autodesk Navisworks.



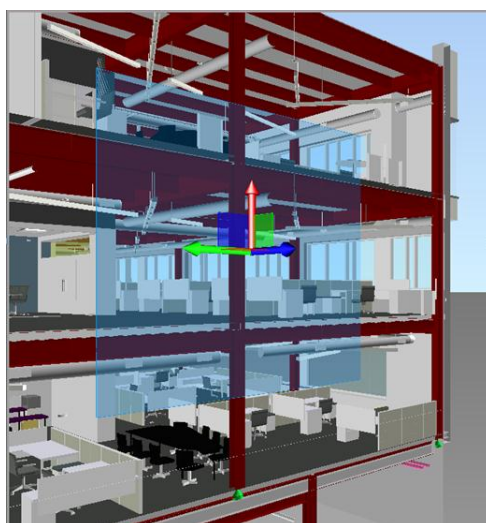
### Uživatelské rozhraní

Vyšší produktivita revizí díky snadnému přístupu k nejčastěji používaným funkcím pro prohlížení a navigaci

- paleta Viewpoint nyní obsahuje panel Navigate, zpřístupňující příkazy jako je průchod/průlet, posun, zoom, orbit, menu navigačního kolečka, 3D myši 3Dconnexion a nastavení Realism - kontrola chování avataru při průchodu modelem



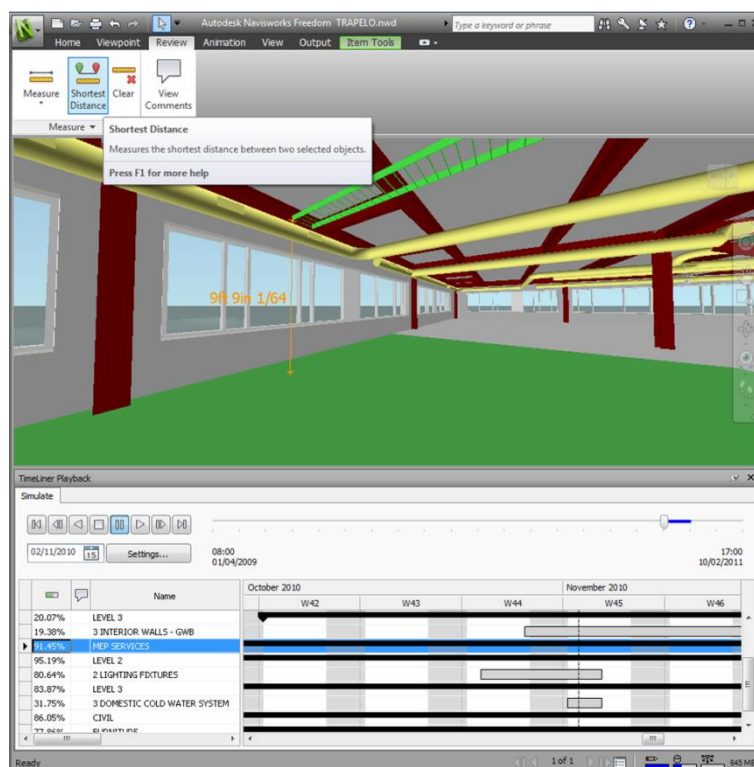
- byly vylepšeny ovládací prvky pro snazší manipulaci s objekty a dělicími rovinami
- byl vylepšen vzhled dělicích rovin pro lepší identifikaci jejich pozice a orientace



- skupiny výběru mohou být vytvářeny rychleji pomocí nástrojů z nabídky Select & Search

## Vylepšení Navisworks Freedom 2012

- nabídka Review obsahuje nové nástroje pro měření rozměrů a výměr
- je možné otevírat 2D DWF, vícelisté DWF a NWD soubory
- Ganttův graf je viditelný v průběhu 4D simulace



## Další vylepšení

- podpora 3D myši 3DConnexion
- nové avatary a nové možnosti jejich použití
- pokračující implementace Navisworks .NET API



Další informace viz:

[www.cadstudio.cz/navisworks](http://www.cadstudio.cz/navisworks)

[www.cadforum.cz](http://www.cadforum.cz)