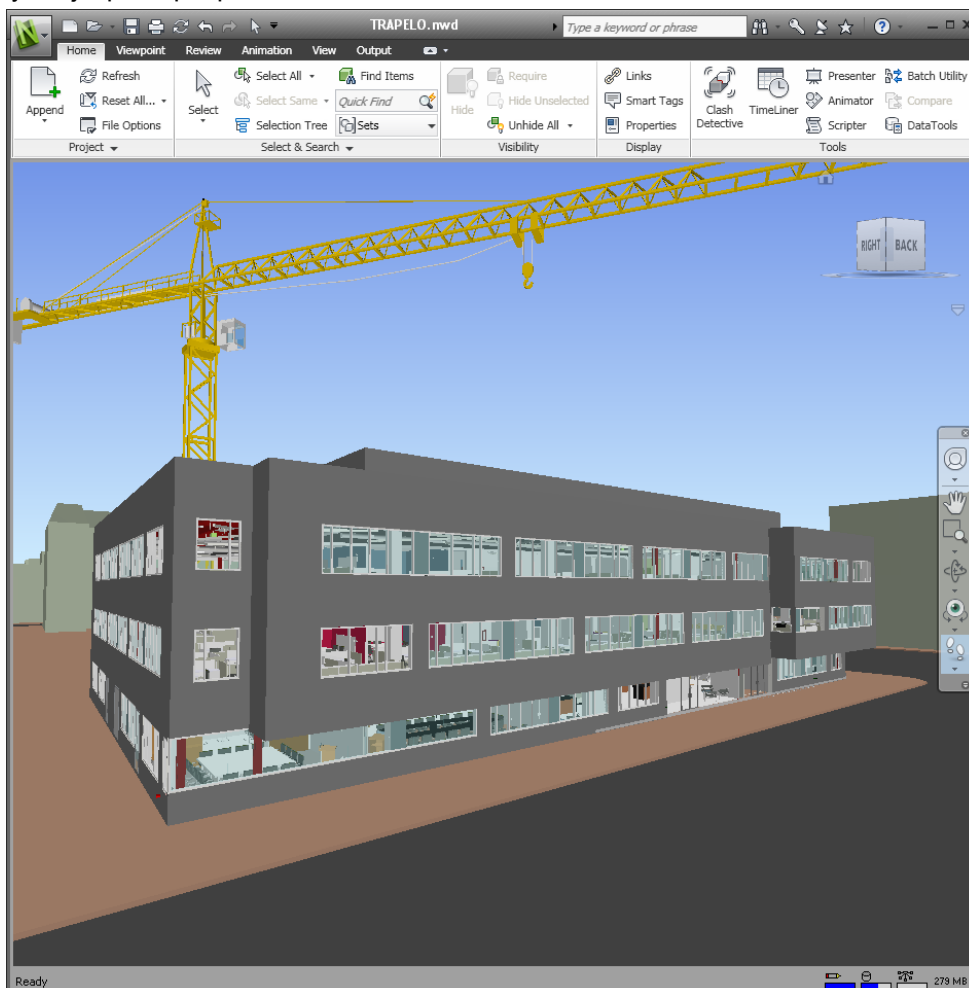


Autodesk Navisworks Manage 2011- novinky

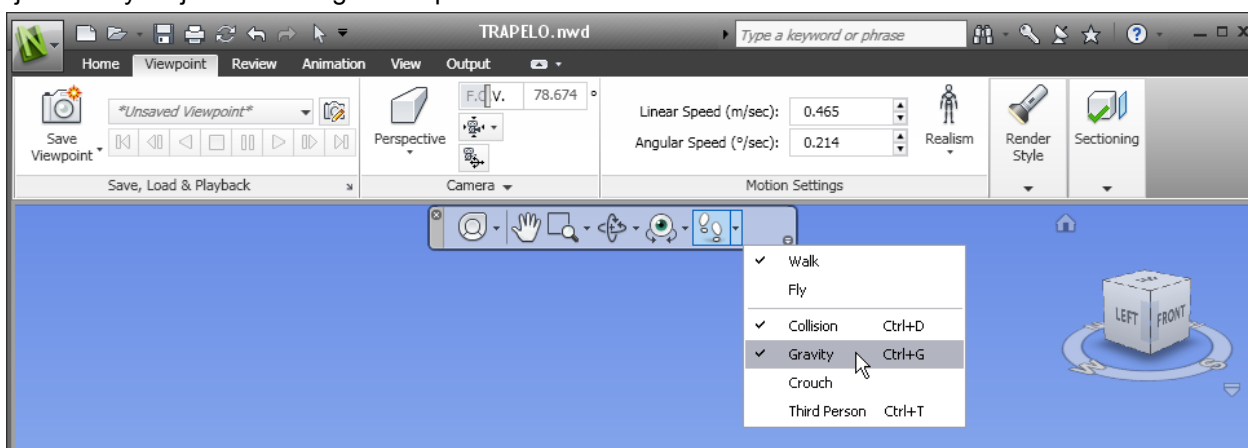
Uživatelské prostředí

Došlo ke sjednocení vzhledu uživatelského prostředí s ostatními aplikacemi Autodesku. Pás karet umožňuje rychlejší přístup k příkazům.



Navigace

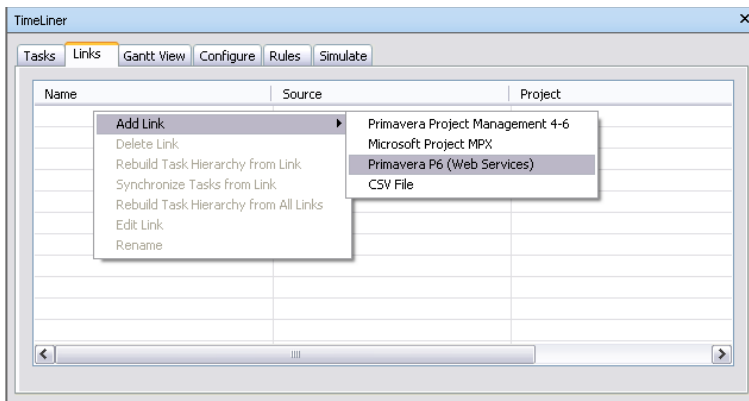
Příkazy pro prohlížení modelu jako Procházka (Walk), Kolize (Collision) nebo Gravitace (Gravity) byly sjednoceny do jednoho navigačního panelu.



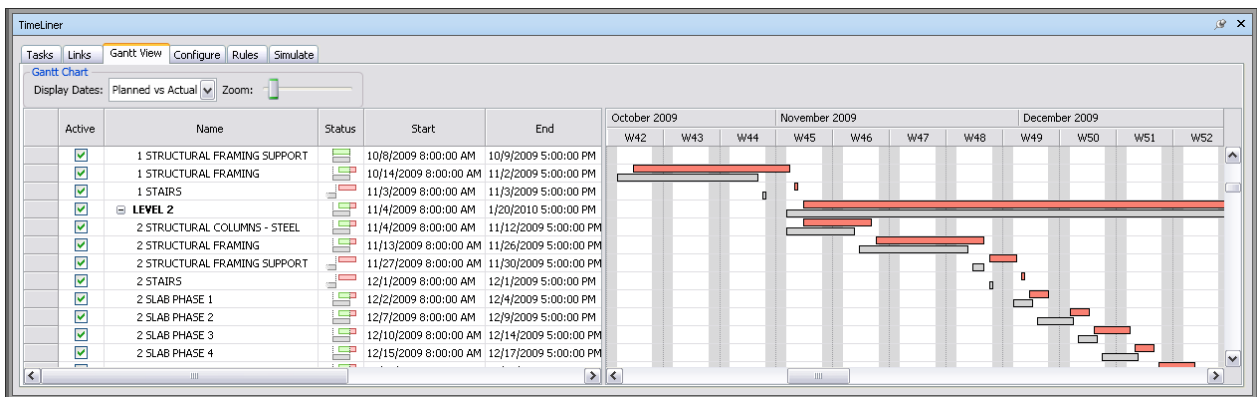
České Budějovice – Praha – Pardubice – Brno – Ostrava

Timeliner

Tvorba harmonogramu výstavby nyní podporuje i aplikaci Primavera P6



Časový harmonogram výstavby je nyní možní zobrazit jako Ganttův graf. Lze zobrazovat jak plánovaný postup výstavby, tak skutečný stav nebo jejich porovnání.



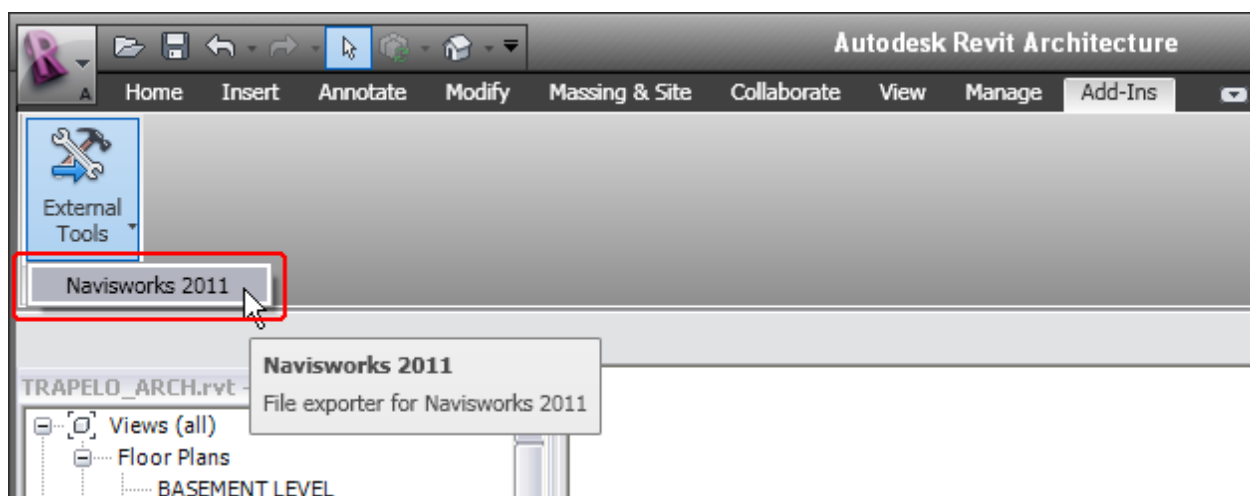
Řezy

Zjednodušila se a urychlila tvorba řezů. Řezné roviny lze jednoduše posouvat, otáčet nebo měnit měřítko (u ořezového boxu)



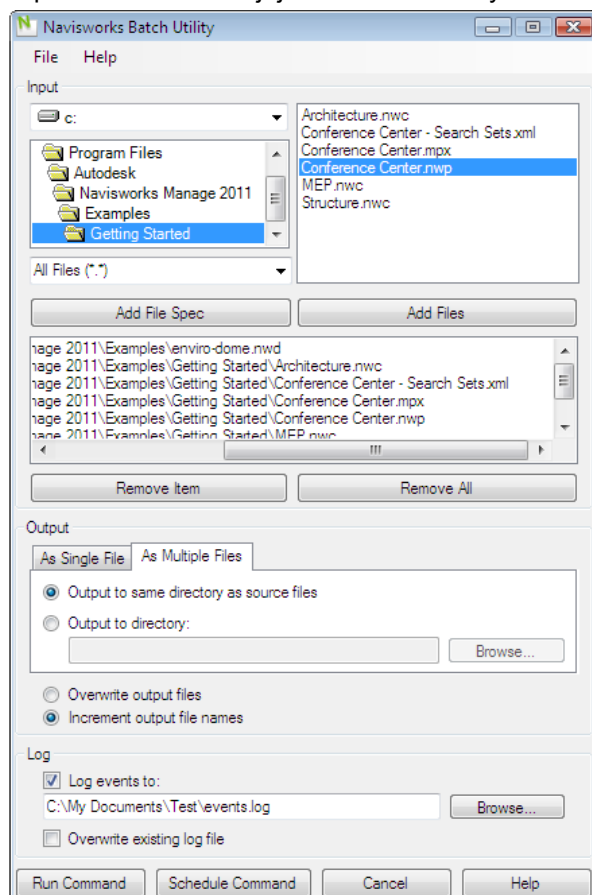
Export do Navisworks

Pomocí samostatné aplikace lze nyní doinstalovat do vybraných aplikací exportní utilitu do formátu Navisworks. Utilita je dostupná pro aplikace založené na AutoCADu, Revitu, 3ds Max, Bentley Microstation a Graphisoft ArchiCAD.



Batch Utility

Import souborů nebo jejich konverzi lze nyní zautomatizovat pomocí nástroje Batch Utility:



Více na www.xanadu.cz/navisworks