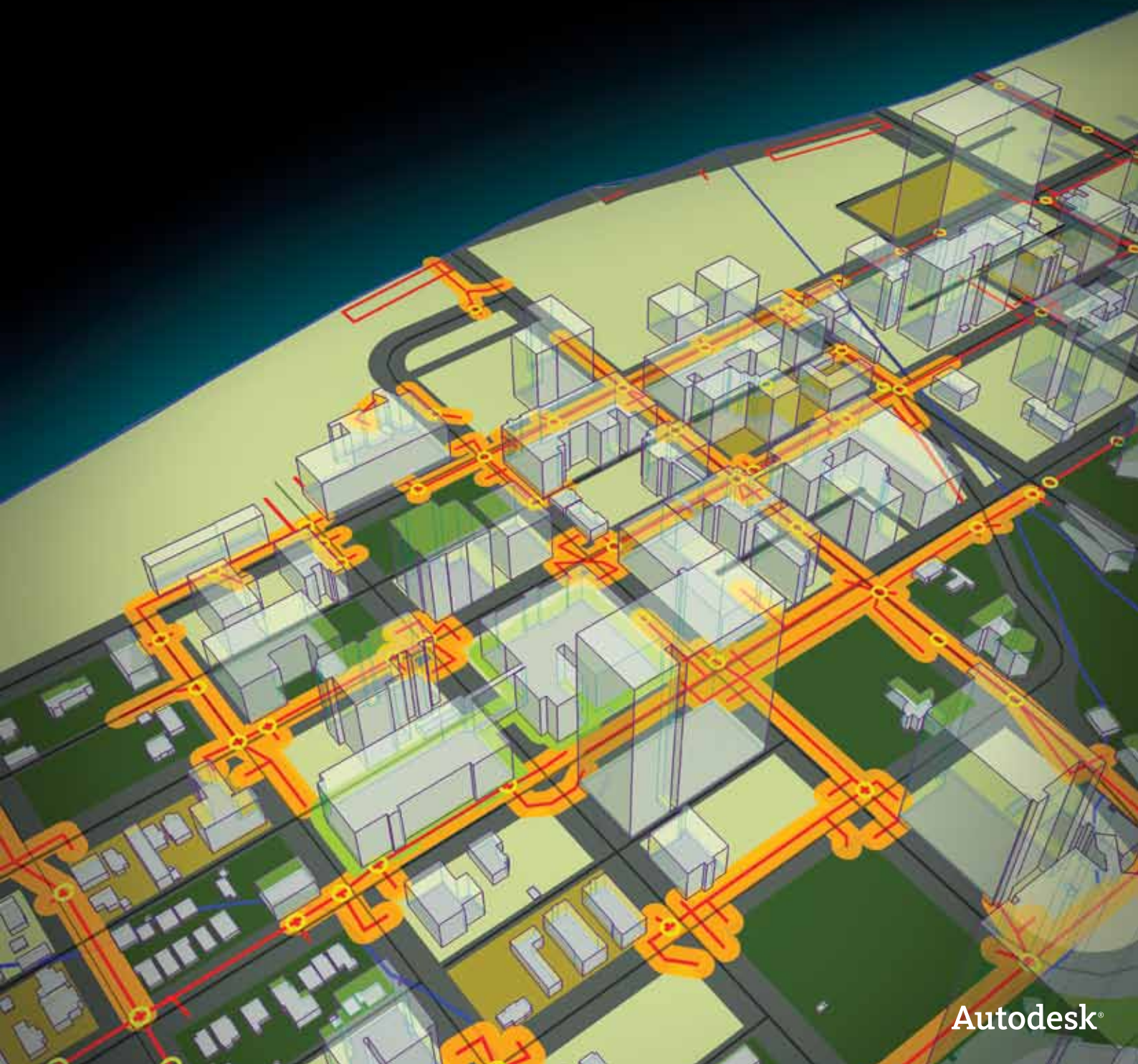


**AutoCAD®**

Map 3D

Chytřejší plánování, lepší správa



Autodesk®

# Chytřejší plánování

Získejte přístup k informacím z CAD a GIS aplikací i údajům o skutečném stavu, které potřebujete k lepšímu plánování a správě projektů, s pomocí aplikace AutoCAD® Map 3D.

## Používá se po celém světě

### Rozvodné sítě a telekomunikace

- Odbor vodovodů a energetiky města Los Angeles (USA)
- Tokyo Electric Power Services Co., Ltd (Japonsko)
- Comcast Cable (USA)

### Doprava

- Korean Expressway Corporation (Jižní Korea)
- Mezinárodní letiště v Los Angeles (USA)
- Massachusetts Port Authority (USA)
- Petrobras Transporte S.A. – Transpetro (Brazílie)
- KARICO (Jižní Korea)
- Rushmoor Borough Council (Spojené království)

### Státní správa – veřejná díla, územní plánování, správa katastru

- Kancelář inženýrství, Odbor veřejných prací města San Francisco (USA)
- Výbor pro obnovu a rekonstrukci (Indonésie)
- Město Fribourg (Švýcarsko)

AutoCAD® Map 3D je aplikace založená na tvorbě modelu pro plánování a řízení infrastruktury, která poskytuje široký přístup k datům CAD a GIS a pomáhá uživatelům přijímat kvalitnější rozhodnutí v rámci přípravy a řízení projektů. S pomocí inteligentních datových modelů a nástrojů mohou profesionálové z oblasti infrastruktury využívat místní i oborové normy ke zvýšení kvality dat, k podpoře produktivity a lepší správě infrastrukturního majetku – to vše v jednotném, známém prostředí založeném na aplikaci AutoCAD.

### Přístupujte napřímo a upravujte více informací

AutoCAD Map 3D pomůže všem členům týmu snadněji přistupovat k výkresům, GIS datům, rastrovým podkladům, mračným bodů i podnikovým informacím ze širokého spektra zdrojů, včetně řešení Esri®, Bentley®, Oracle®, GE® Smallworld a dalších. Uživatelé mohou ke všem těmto informacím přistupovat nativně, což omezuje rizika neodmyslitelně spojená s konverzí dat. Data GIS mohou přímo upravovat s pomocí standardních příkazů aplikace AutoCAD® – bez nutnosti používat další software.

### Tvořte návrhy postavené na lepších informacích

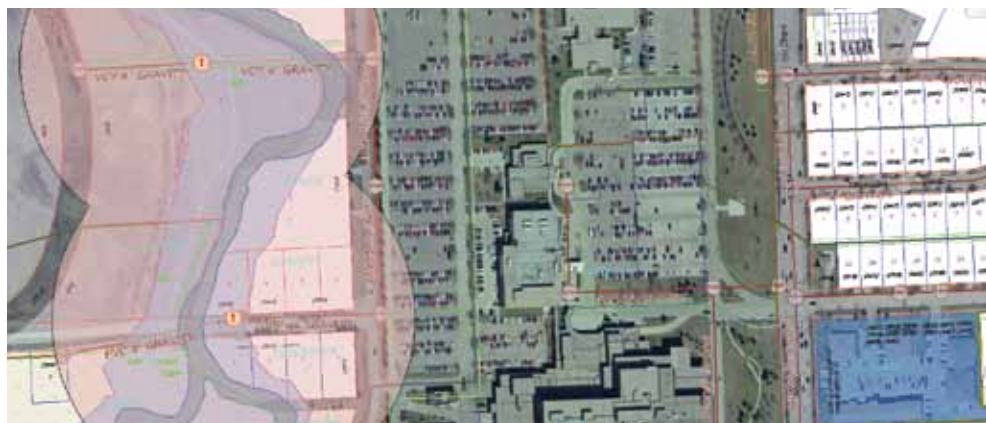
AutoCAD Map 3D pomáhá organizacím vytvářet lepší návrhy. Poskytuje přístup k datům potřebným pro plánování, navrhování a správu majetku. Uspodňuje členům týmu posouzení stávajících podmínek a vytvoření analýz koridorů, sítí či stavenišť.

### Využívejte známý software AutoCAD

Protože aplikace Map 3D je postavena na technologii AutoCAD®, mohou organizace při tvorbě, úpravách a údržbě geoprostorových dat naplno využívat zkušeností pracovníků s CAD aplikacemi. Se známými, přesnými CAD nástroji využijí všichni členové týmu své znalosti aplikace AutoCAD.

### Integrujte a analyzujte informace o majetku pro získání lepšího přehledu

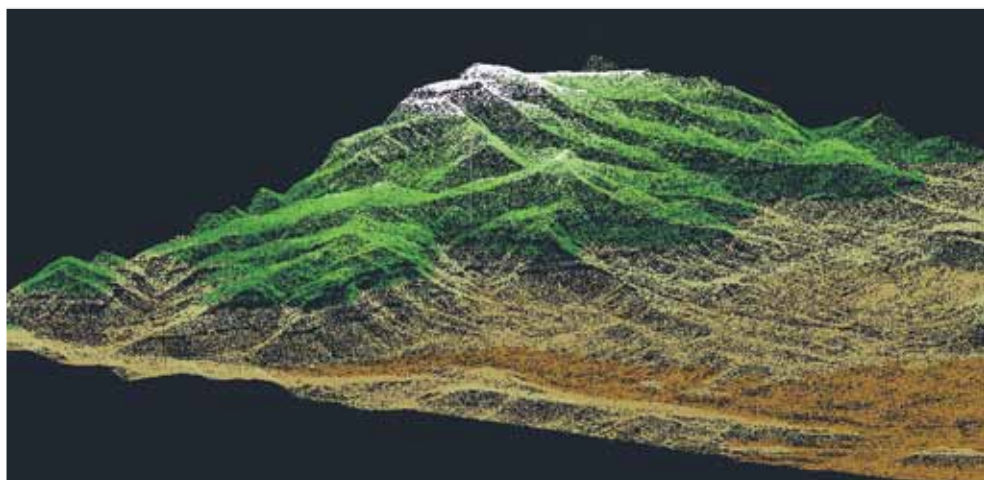
Návrháři a manažeři mohou v aplikaci AutoCAD Map 3D vrstvit různé hladiny GIS a CAD dat na sebe – vytvářejí tak ucelenější výchozí mapy existujících podmínek. Získají daleko přesnější pohled na návrhy, navíc v reálném kontextu. S pomocí aplikace Autodesk® Storm and Sanitary Analysis 2012, která je součástí produktu Map 3D, mohou uživatelé provádět hydrologické a hydraulické analýzy pro plánování městských kanalizačních systémů, dešťových a splaškových kanalizací. Kromě toho mohou uživatelé provádět prostorové analýzy, aby lépe pochopili dopad projektu a měli z čeho vycházet při klíčových návrhářských a manažerských rozhodnutích v raných fázích procesu. Komplexní knihovna souřadných systémů pomáhá přesněji georeferencovat data.



Přístup k aktuálním informacím umožňuje lepší analýzy. Analýza přírodních rizik bere v úvahu potenciální odtokové oblasti ovlivněné kanalizací, které jsou spravovány s pomocí průmyslových modelů v záplavové zóně.

# Lepší správa

Využívejte inteligentní průmyslové modely k uplatňování norem i požadavků plynoucích z podnikových procesů na vaše infrastrukturní data.



Získejte informace o existujících podmínkách pomocí nejrůznějších datových formátů, včetně dat systému LiDAR. Na jejich základě můžete přijímat informovanější plánovací a návrhářská rozhodnutí o svých infrastrukturních projektech.

## Používejte inteligentní oborové modely

AutoCAD Map 3D organizuje informace o majetku pomocí komplexních, desktopových nebo podnikových\* datových modelů pro plynárenství, vodárenství, kanalizace i energetiku. Map 3D rovněž obsahuje nástroje potřebné k vytváření vlastních modelů téměř pro jakékoli odvětví nebo normu. Tyto oborové modely přispívají ke zvyšování kvality a hodnoty informací, neboť pomáhají členům týmu uplatňovat oborově specifické normy a podnikové procesy na data přidávaná do modelu.

## Získejte lepší přístup k datům o skutečném stavu

S pomocí open source technologie přístupu k datům FDO (Feature Data Objects) může AutoCAD Map 3D přímo přistupovat k prostorovým datům, která jsou uložena v souborech a databázích, a také se připojovat k webovým službám. Díky tomu mohou projekční, GIS a další oddělení efektivněji přistupovat k různorodým datům, jako jsou pasporty inženýrských sítí, katastrální data, informace o silniční síti, geodetická měření či rastrová data, a sdílet je. S přímým přístupem k prostorovým informacím ve známém prostředí CAD aplikace si členové týmu mohou být jisti přesností informací, na něž spoléhají. Takové softwarové nástroje podporují kvalifikované plánování a rozhodování.

## Vytvářejte přesnější návrhy a data

Minimalizujte čas ztracený s nepřesnými výkresy a daty. Map 3D umožňuje snadno integrovat data z terénu a přesněji aktualizovat systém záznamu, aby odrazil skutečné lokace v terénu. V kombinaci s výkonnými nástroji pro začíšťování výkresů a nepřesností vzniklých při digitalizaci pomáhá Map 3D prosazovat integritu dat v průběhu celého životního cyklu návrhu, realizace a správy.

## Komunikujte efektivněji

AutoCAD Map 3D nabízí zdokonalené nástroje pro stylizaci, označování štítky a anotace, které pomohou uživatelům vytvářet a publikovat přesvědčivější mapy s vyšší informační hodnotou i doklady a návrhy pro rychlejší schvalování zainteresovanými stranami. Uživatelé také mohou umožnit schvalovatelům projektů přistupovat k datům pro plánování a řízení prakticky a finančně výhodně – přes web – prostřednictvím řešení Autodesk® Infrastructure Map Server software.†

\*Podpora podnikových databází je k dispozici se softwarem AutoCAD® Map 3D Enterprise.

† Vyžaduje software Autodesk Infrastructure Map Server.

Řešení společnosti Autodesk nám umožnilo zvýšit přesnost a dostupnost našich informací o plánech, návrzích a skutečném stavu, přesněji sdílet geoprostorové a zákaznické informace s pracovníky v terénu a snadněji generovat klíčové výkazy pro všechna naše oddělení.

Deeter Smith  
Administrátor GIS  
Okaloosa Gas District

#### Více informací či nákup

Vyberte si ze specializovaných prodejců po celém světě, kteří dokonale znají produkty společnosti Autodesk, důkladně rozumějí vašemu odvětví a jsou schopni poskytovat služby přesahující samotný nákup softwaru. Pro zakoupení licence aplikace AutoCAD Map 3D kontaktujte autorizovaného prodejce společnosti Autodesk. Nejbližšího prodejce najdete na adrese [www.autodesk.cz/reseller](http://www.autodesk.cz/reseller).

#### Vzdělávací služby společnosti Autodesk

Autodesk nabízí výuková řešení odpovídající vašim potřebám – od kurzů vedených instruktory přes výuku, jejíž tempo si přizpůsobují sami účastníci, až po školicí a vzdělávací zdroje on-line. Získejte přístup k bezplatnému\* softwaru pro studenty či pedagogy. Využijte odborného vedení v Autorizovaném školicím centru společnosti Autodesk (ATC®). Výukové nástroje najdete na internetu nebo v místním knihkupectví, své zkušenosti si můžete ověřit prostřednictvím certifikačních programů Autodesku. Více informací najdete na webu [www.autodesk.com/vzdelavani](http://www.autodesk.com/vzdelavani).

#### Licenční program Autodesk Subscription

Program Autodesk® Subscription umožňuje zákazníkům zvýšit hodnotu investic do softwaru díky přístupu k nejnovějším verzím, praktickým webovým službám a přednostní technické podpoře. Více informací najdete na webu [www.autodesk.cz/subscription](http://www.autodesk.cz/subscription).



Autodesk®

[www.autodesk.cz/map3d](http://www.autodesk.cz/map3d)

\* Bezplatné produkty podléhají podmínkám licenční smlouvy s koncovým uživatelem, která je při stažení připojena k aplikaci.

Autodesk, AutoCAD, ATC, a DWF jsou registrované ochranné známky nebo ochranné známky společnosti Autodesk, Inc., ve Spojených státech a některých dalších zemích. Všechny ostatní názvy značek, produktů nebo ochranných známek náležejí příslušným majitelům. Společnost Autodesk si vyhrazuje právo kdykoli bez upozornění pozměnit produktovou nabídku a specifikace svých produktů a nezodpovídá za typografické nebo grafické chyby, které se mohou v tomto dokumentu objevit.  
© 2012 Autodesk, Inc. Všechna práva vyhrazena.

# CAD Studio a.s.

CAD/GIS/PLM řešení



Autodesk Platinum Partner  
Autodesk Training Center  
Autodesk Consulting Specialized  
Autodesk Developer Network Member

**Autodesk**<sup>®</sup>  
Platinum Partner  
Consulting Specialized  
Authorized Training Center

HP Preferred Partner

Kde nás najdete:

<b>Praha 4</b> 149 00 Líbalova 1/2348	<b>Brno</b> 616 00 Sochorova 23	<b>Ostrava</b> 702 00 Hornopolská 34	<b>České Budějovice</b> 370 01 Tylova 17	<b>Pardubice</b> 530 02 Náb. Závodu míru 2738	<b>Píseň</b> 301 00 Teslova 3
tel. +420 841 111 124    e-mail: <a href="mailto:info@cadstudio.cz">info@cadstudio.cz</a>					

[www.CADstudio.cz](http://www.CADstudio.cz)  
[www.CADstudio.sk](http://www.CADstudio.sk)

[shop.CADstudio.cz](http://shop.CADstudio.cz)  
[helpdesk.CADstudio.cz](http://helpdesk.CADstudio.cz)

[blog.CADstudio.cz](http://blog.CADstudio.cz)  
[www.Civil3d.cz](http://www.Civil3d.cz)  
[www.NaZdi.cz](http://www.NaZdi.cz)

[www.CADforum.cz](http://www.CADforum.cz)  
[www.CADforum.sk](http://www.CADforum.sk)

[www.hpdesignjet.cz](http://www.hpdesignjet.cz)  
[www.iProject.cz](http://www.iProject.cz)



[facebook.com/CADstudio](https://facebook.com/CADstudio)



[twitter.com/CADstudioCZ](https://twitter.com/CADstudioCZ)



[youtube.com/CADstudioCZ](https://youtube.com/CADstudioCZ)



[cadstudio.cz/+](https://cadstudio.cz/+)