

V našem ateliéru jsme prakticky nasadili produkt AutoCAD Architecture na projektu Bytový soubor Čelákovice – náměstí. Tento rezidenční projekt jsme si vybrali jako pilotní pro práci s objektivě zaměřeným navrhováním. 3D projektování vede ve výsledku ke zřejmé úspoře času, kterou je možno věnovat např. k ověření alternativních řešení, vizualizacím apod.

V budoucnu předpokládáme další rozšiřující školení nezbytné pro efektivní přechod z projektů 2D na 3D či organizace projektu. Práce ve 3D je sice náročnější, ale uživateli umožňuje po jejím zvládnutí více tvůrčí volnosti zejména v kreativní fázi projektu a značnou úsporu času v dalších stupních projektové dokumentace.

Ing. Petr Janda
Hlavní inženýr projektu
STOPRO spol. s r.o.

Novinky verze 2012

- Rozšíření běžných funkcí pro každodenní využití
- Podpora tzv. mračen bodů
- Nástroje pro rohová okna
- Rozšíření nástroje Sloupová osnova
- Rozšíření nástrojů pro zvýšení produktivity
- Nástroje pro navrhování ve 3D
- Nový panel pro vyhledávání
- Podpora souborového formátu IFC
- Nástroje pro týmovou spolupráci s podporou webového rozhraní

Více informací a nákup

Náš software prodávají po celém světě specialisté, kteří produkty společnosti Autodesk dokonale znají, důkladně rozumějí vašemu odvětví a jsou schopni poskytovat služby přesahující samotný prodej softwaru. Aplikaci AutoCAD si můžete koupit od autorizovaných prodejců společnosti Autodesk. Místního prodejce najdete na webu www.autodesk.cz/reseller.

Výuka a vzdělávání

Autodesk nabízí výuková řešení odpovídající vašim potřebám – od kurzů vedených instruktory přes výuku, jejíž tempo se přizpůsobuje účastníkům, až po on-line školení a vzdělávací zdroje. Odborného vedení se vám dostane v Autorizovaném školicím centru Autodesku (ATC®), vzdělávací nástroje najdete on-line nebo v místním knihkupectví. Své zkušenosti můžete potvrdit certifikací společnosti Autodesk. Více informací najdete na webu www.autodesk.cz/vzdelavani.

Služby a podpora poskytovaná společností Autodesk

Dosáhnete vyšší produktivity a rychlejší návratnosti investic díky inovativním možnostem nákupu, doplňkovým produktům, poradenským službám a podpoře společnosti Autodesk a jejích autorizovaných partnerů. Tyto nástroje, které vám mají pomoci rychle začít využívat nový software a udržet si tak náskok před konkurencí, vám umožní získat maximální užitek z pořízeného softwaru – a to bez ohledu na to, v jakém průmyslovém odvětví se pohybujete. Více informací najdete na adrese www.autodesk.cz/servicesandsupport.

Licenční program Autodesk Subscription

Autodesk® Subscription poskytuje okamžitý přístup k novým verzím softwaru a exkluzivní přístup ke službám a podpoře, jež vám pomohou získat maximum ze softwaru Autodesku. Více informací najdete na adrese www.autodesk.cz/subscription.

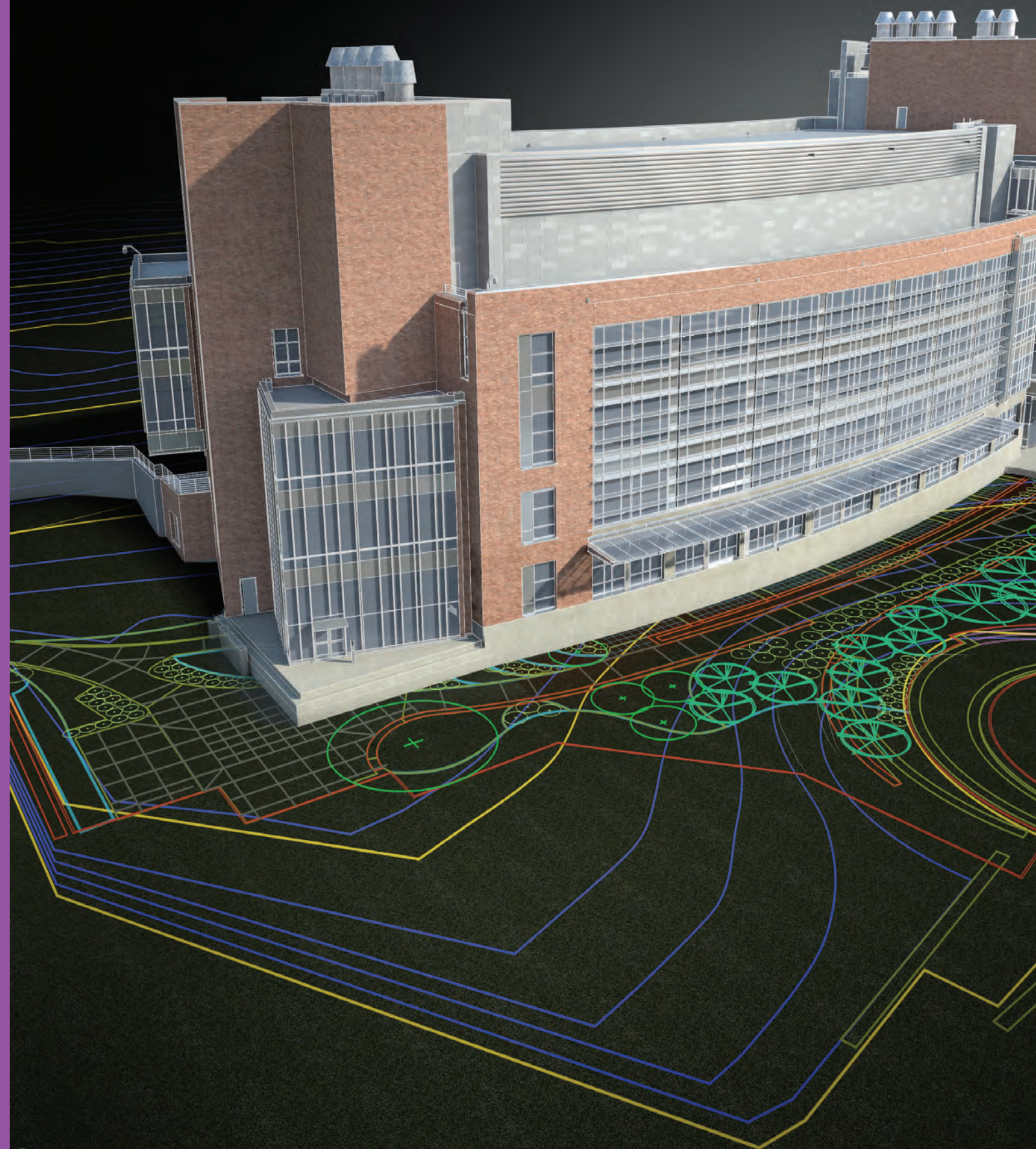
Phoenix Convention Center, navrženo společností Populous. Foto © Christy Radecic 2009

Produkty volně ke stažení podléhají podmínkám stanoveným v licenční smlouvě, která je nedílnou součástí kopie staženého softwaru.

Autodesk, ATC, AutoCAD, DWF, DWG a Revit jsou registrované ochranné známky nebo ochranné známky společnosti Autodesk, Inc., ve Spojených státech a některých dalších zemích. Všechny ostatní názvy značek, produktů nebo ochranných známek náležejí příslušným majitelům. Společnost Autodesk si vyhrazuje právo kdykoli bez upozornění pozměnit produktovou nabídku a specifikace svých produktů a neodpovídá za typografické nebo grafické chyby, které se mohou v tomto dokumentu objevit. © 2011 Autodesk, Inc. Všechna práva vyhrazena.

AutoCAD® Architecture

Cesta k výkonnosti



AutoCAD Architecture je specializovaný AutoCAD pro architekty

Svoji produktivitu můžete zvýšit ihned. Pracujte v dobře známém uživatelském prostředí doplněném speciálními nástroji a snadno spolupracujte s projekčním týmem.

Okamžité zvýšení produktivity

Pro architekty, kteří využívají AutoCAD®, nepředstavuje přechod na AutoCAD® Architecture nutnost zdlouhavého zaškolování. Bez obav je možné ihned začít s kreslením, projektováním a tvorbou tabulek a navíc s vysokou produktivitou. AutoCAD Architecture je aplikace speciálně vyvinutá pro architekty a projektanty s cílem zautomatizovat rutinní práci, eliminovat tak zbytečné chyby a maximalizovat produktivitu. Během práce s aplikací může projektant nebo architekt objevovat nové užitečné funkce svým vlastním tempem.

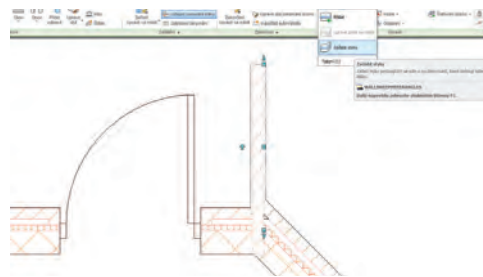
Snadná spolupráce

Uživatelé AutoCADu Architecture mohou své návrhy a projekty snadno sdílet se zákazníky a ostatními členy projekčního týmu. Nástroje pro renderování, které jsou součástí AutoCADu Architecture, mohou být využity pro tvorbu vizualizací, prezentaci návrhů a usnadnění komunikace se zákazníky. Nejpoužívanější souborový formát DWG představuje spolehlivý způsob výměny dat při spolupráci s ostatními architekty, projektanty a profesními specialisty. Publikováním do DWF™ nebo DWFx docílí uživatelé značného urychlení procesu schvalování projektové dokumentace. Využitím formátu IFC 2x3 mohou uživatelé AutoCADu Architecture sdílet svá data se zpracovateli ostatních profesí, jako jsou TZB inženýři nebo státníci.

Klíčové vlastnosti AutoCADu Architecture

Známe uživatelské prostředí

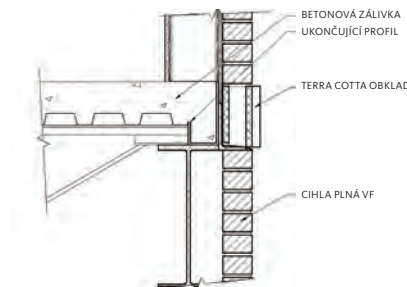
AutoCAD Architecture nabízí přehledné uživatelské prostředí se známými nástroji a příkazy. Navíc přináší využití dalších efektivních nástrojů a užitečných funkcí. Nové prostředí odstraňuje nutnost hledání požadovaných nástrojů a umožňuje optimální využití času pro samotnou práci.



Detaily

AutoCAD Architecture zahrnuje rozsáhlou knihovnu prvků pro výkresy detailů a nástrojů pro tzv. klíčové poznámky. Tvorba detailů tak může být plně automatizovaná a výsledná projektová dokumentace ucelená a především důkladně propracovaná. Uživatel přitom může ušetřit značné množství času, který dříve vyžadovala tvorba dokumentace s manuálními popiskami a kótami.

Po dokončení detailů lze snadným způsobem vytvořit legendu klíčových poznámek.

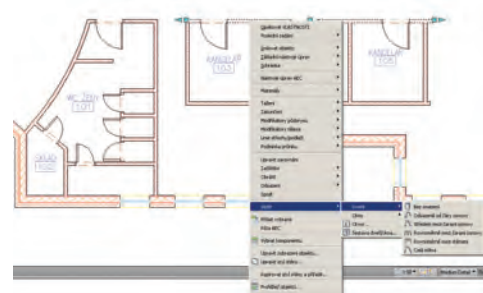


Stěny, dveře a okna

AutoCAD Architecture nabízí nástroje pro kreslení a projektování typických prvků budovy, jako jsou např. stěny, dveře a okna. Skladba stěny může být jednoduše vykreslena tak, aby odpovídala skutečnosti.

U jednotlivých stěn a sendvičových konstrukcí je možné modelovat zakončení jednotlivých vrstev a jejich návaznosti. AutoCAD Architecture nabízí plnou kontrolu nad umísťováním dveří a oken.

Užitečnou funkcí je automatické rozpoznání změn ploch místností v případě posunutí stěny. K úpravám stěn lze přitom využívat běžné příkazy jako Zaoblit a Zkosit, které jsou známé pro úpravy čar v aplikaci AutoCAD®.



Prostory

Při práci v AutoCADu Architecture je možné využívat automatické nástroje pro popisky místností a jejich ploch. Při změnách vnitřní dispozice jsou vypočtené plochy automaticky aktualizovány, a uvedené velikosti ploch proto vždy odpovídají zakreslenému stavu.

Řezy a pohledy

Řezy a pohledy na budovu včetně šraf materiálů lze automaticky vytvořit na základě půdorysů. Při libovolné změně v projektu dochází automaticky k vytvoření nových řezů a pohledů, do kterých se přenáší hladina, barva, typ čáry a další vlastnosti příslušných prvků.



Cesta k produktivitě

Získejte veškeré nástroje AutoCADu a navíc ještě nástroje vyvinuté speciálně pro projektování, týmovou spolupráci a tvorbu projektové dokumentace.

Tabulky

S instalací AutoCADu Architecture získává uživatel sadu předdefinovaných tabulek a stylů, které lze snadno upravit dle individuálních potřeb a firemních norem. Jinou možností je tvorba vlastních tabulek s vlastním vzhledem i uživatelsky definovanými výpočty. Tabulky lze propojit s projektovými daty a v případě změn v projektu je lze snadno aktualizovat.

TABULKA DVEŘÍ						
ODN	ROZMĚRY	ZAKLAD	ZAKRUBEN	TPD	KOVÁNÍ	POZN.
01	1000x2000	1000	1000	1000	1000	
02	1500x2000	1500	1500	1500	1500	
03	2000x2000	2000	2000	2000	2000	
04	1000x2500	1000	1000	1000	1000	
05	1500x2500	1500	1500	1500	1500	
06	2000x2500	2000	2000	2000	2000	
07	1000x3000	1000	1000	1000	1000	
08	1500x3000	1500	1500	1500	1500	
09	2000x3000	2000	2000	2000	2000	
10	1000x3500	1000	1000	1000	1000	
11	1500x3500	1500	1500	1500	1500	
12	2000x3500	2000	2000	2000	2000	

Renderování

S vestavěnými nástroji pro renderování je snadné zpestřit prezentaci návrhu v libovolné fázi. Upravené možnosti vizualizací lze využívat kdykoliv v průběhu tvorby projektu.

S využitím těchto nástrojů mohou uživatelé prezentovat vlastní návrhy na vysoké úrovni a navrhované řešení může být představeno vždy se zapracováním veškerých dostupných návrhových dat. Nároční uživatelé mohou využít Autodesk 3ds Max Design pro tvorbu profesionálních vizualizací. Pro přenos dat mezi oběma nástroji je v takovém případě běžně využíván souborový formát FBX.

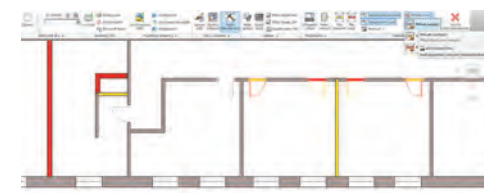


Kótování

AutoCAD Architecture nyní nabízí rozšířené možnosti kótování. S pomocí těchto nástrojů lze např. kótovat stěny a jejich libovolné části včetně osy nebo povrchů nosné části přesně podle potřeb uživatele. Asociativita kót navíc šetří čas při zapracování změn, neboť změna prvku automaticky vyvolá odpovídající změnu asociované kóty bez nutnosti manuální úpravy.

Nástroje pro projekty rekonstrukcí

Nástroje pro projektování rekonstrukcí usnadňují tvorbu výkresů, které znázorňují existující, nově budované a demolované konstrukce. Tyto nástroje totiž umožňují zařazení objektů do různých kategorií, samozřejmě s možností následné změny. Využívání jediného tzv. revizního plánu je možné snadno zobrazit nový stav nebo plán demolic pouhým přepínáním zobrazovaného stavu. Toto snadné ovládání odstraňuje nadbytečná data, a především nutnost jejich údržby v případě dodatečných změn.



AutoCAD® Revit® Architecture Suite – možnost volby optimálního řešení

AutoCAD® Revit® Architecture Suite zahrnuje AutoCAD, AutoCAD Architecture, a Autodesk® Revit® Architecture. Tato kombinace produktů může mnohým uživatelům usnadnit přechod k informačnímu modelování budov (BIM), neboť nabízí možnost volby okamžiku nasazení BIM, tedy volby pilotního projektu a možnost přizpůsobení rychlosti přechodu individuálním potřebám.

Autodesk Revit Architecture je aplikace speciálně vyvinutá pro využívání BIM a představuje silný nástroj, který napomáhá ke značnému urychlení projekčních prací především odstraněním řady rutinních úkonů, a tedy i případných chyb, které v této souvislosti mohou v projektech vznikat. Svým uživatelům tak nabízí nespornou konkurenční výhodu.

AutoCAD Architecture, uživatelská reference Whitney Architects, Inc.

Společnost Whitney Architects, která se zaměřuje na navrhování interiérů, poskytuje od roku 1984 širokou nabídku odborných a designérských služeb významným společnostem, finančním institucím a poskytovatelům nejrůznějších služeb. Společnost přijala AutoCAD Architecture s cílem zvýšit úroveň takto široké nabídky služeb zejména zkvalitněním týmové spolupráce.

Před přechodem na AutoCAD Architecture řešila společnost potíže s výměnou dat s externími spolupracovníky. Situace často vyžadovala asistenci dodavatele původního CAD řešení. „Neustále jsme měli problém se školením nových zaměstnanců. Většina z nich měla zkušenosti s AutoCADem, ale nikdo z nich neznal naši CAD aplikaci. Nutnost dlouhého zaškolování byla příčinou zvýšených finančních nákladů. A právě to byl rozhodující argument pro přechod na nové řešení,” uvádí Stephen Bures, generální ředitel Whitney Architects.

Od přechodu na AutoCAD Architecture zpracovala společnost téměř 600 rozsáhlých projektů. Současná kvalita projektů i výkonnost zaměstnanců je vyšší a s původním řešením by nebylo možné dosáhnout srovnatelných výsledků. „AutoCAD Architecture nám pomáhá ušetřit kolem 35 % času stráveného tvorbou výkresů,” tvrdí Stephen Bures. Spolupráce se všemi profesními specialisty z oboru technických zařízení budov a statiky staveb se výrazně zlepšila. „Úroveň našich výstupů je s využitím AutoCAD Architecture mnohem vyšší, což je dáno snazší kontrolou dokumentace a jednodušší komunikací s našimi kooperanty. Výsledkem je zkrácení doby nezbytné pro tvorbu projektu,” dodává Stephen Bures.

CAD Studio a.s.

CAD/GIS/PLM řešení



Autodesk Platinum Partner
Autodesk Training Center
Autodesk Consulting Specialized
Autodesk Developer Network Member

Autodesk[®]
Platinum Partner
Consulting Specialized
Authorized Training Center

HP Preferred Partner

Kde nás najdete:

Praha 4 149 00 Líbalova 1/2348	Brno 616 00 Sochorova 23	Ostrava 702 00 Nemocniční 12	České Budějovice 370 01 Tylova 17	Pardubice 530 02 Náb. Závodu míru 2738	Plzeň 301 00 Teslova 3
tel. +420 841 111 124 e-mail: info@cadstudio.cz					

www.CADstudio.cz
www.CADstudio.sk

www.CADforum.cz
www.CADforum.sk

shop.CADstudio.cz
helpdesk.CADstudio.cz

www.hpdesignjet.cz
www.iProject.cz

blog.CADstudio.cz
www.Civil3d.cz
www.NaZdi.cz



facebook.com/CADstudio



twitter.com/CADstudioCZ



youtube.com/CADstudioCZ



cadstudio.cz/+