

DataView LT

databáze v AutoCADu LT

Potřebujete pracovat s databázemi v AutoCADu LT?

Pracujete s databází v AutoCADu a chybí vám levný nástroj pro další uživatele na zpracování databáze propojené s výkresem?

Vyzkoušejte aplikaci DataView LT, která vám umožní pracovat s databázemi připojenými k výkresu tak, aby vaši práci mohli používat i další lidé, kteří pracují s AutoCADem LT. Práce s databází v AutoCADu pro vás bude mít větší význam díky možnosti využití dat širším okruhem uživatelů.

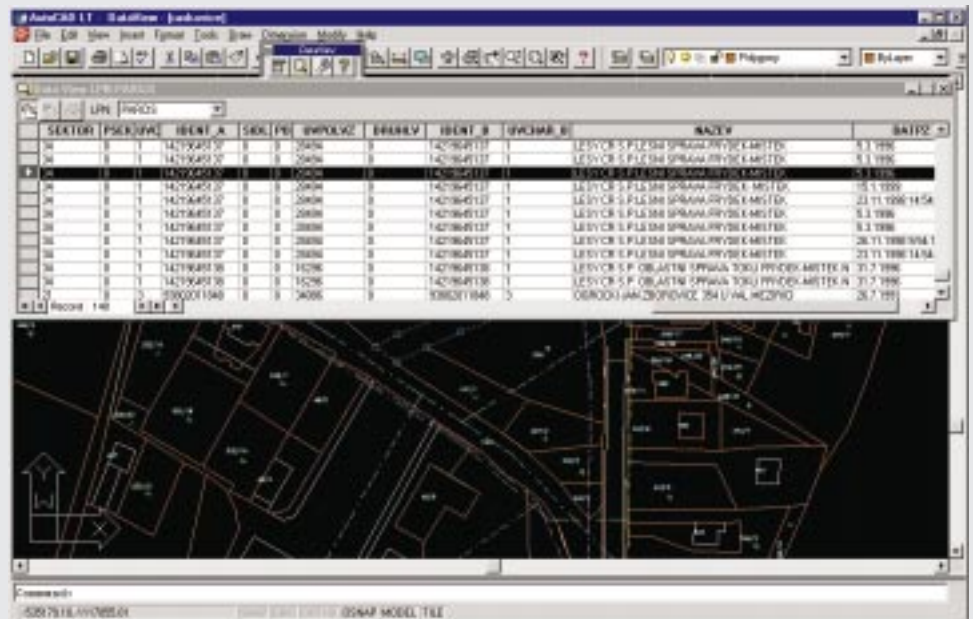
Program poskytuje oboustranný přístup z entity AutoCADu do databáze a z databáze k entitě. Databázi je možné plnohodnotně editovat při zajištění integrity dat.

Databázový záznam lze zobrazit v dialogovém panelu, kde každá řádka představuje jednu položku. Tento dialog podporuje více spojení jedné entity i více záznamů asociovaných s jedním spojením.

Column	Value
UMST	0.0
POM	0.0
PPOLVZ	77286.0
MSLINK	0.0
ELLVCIS	423.0
VLPOR	1.0
SEKTOR	21.0
PSEX	0.0
UNCHAR_A	4.0
IDENT_A	3611174090.0
SIDLO	0.0
POCIL	0.0
UNPOLVZ	14681.0
DRUHLV	0.0
IDENT_B	3611174090.0
UNCHAR_B	4.0
NAZEV	HASTIK VLADIMIR A.M
DATPZ	26.7.1991

Druhá možnost přístupu k databázi je tabulkový datový pohled na celou databázi. Z takovéto tabulky je možné kliknutím na záznam vybrat entitu s automatickým zoomem na entitu podobně jako v AutoCADu Map R3 a AutoCADu 2000.

jsou výkresy s připojenou databází v AutoCADu R13, R14, AutoCAD Mapu (R1, R2, R3) i AutoCADu 2000 a AutoCADu Map 2000 uložené ve formátu AutoCAD R14.



Konfigurace programu je velmi jednoduchá a DataView je velmi snadno ovladatelný. Ovládací prvky odpovídají standardu

Windows a AutoCADu. Dialogová okna v programu DataView jsou nemodální a můžete tedy pracovat v AutoCADu LT, i když je dialogové okno otevřené.

Platforma

DataView pracuje v AutoCADu LT 98 (doporučeno) a v AutoCADu LT 97 a je určen pro zpracování databází připojených v AutoCADu a AutoCADu Map. Podporovány

Podporované databáze

DataView podporuje většinu databázových formátů. Přímý přístup je do databází MS Access, Dbase, FoxPro, Paradox, Excel a textových souborů. Další databáze je možné využít prostřednictvím ODBC.

Další informace

Na internetové adrese <http://www.cadstudio.cz/dataviewcz> naleznete aktuální informace a plně funkční demo verzi omezenou na počet úkonů. Další informace získáte u vašeho prodejce produktů Autodesku.

Váš prodejce:

DATECH
2000