



# WiseImage®

pro Windows

Není rozdílu mezi rastrem a vektorem

Výkonné nástroje zpracování rastru

Automatický převod R2V a V2R

Inteligentní výběr a úpravy rastru

Moderní uživatelské rozhraní

Otevřená architektura

Podpora vnitřního a externího OCR

Dávkové zpracování

## WiseImage 11 pro Windows - přehled

WiseImage 11 je samostatná rastr-vektorová aplikace s otevřenou architekturou. Nový vzhled ve stylu Windows XP, různá uživatelská nastavení, nové sofistikované nástroje a vylepšení produktu dělá z WiseImage nejlepší řešení pro uživatele, kteří chtějí pracovat na rastrových a vektorových datech.

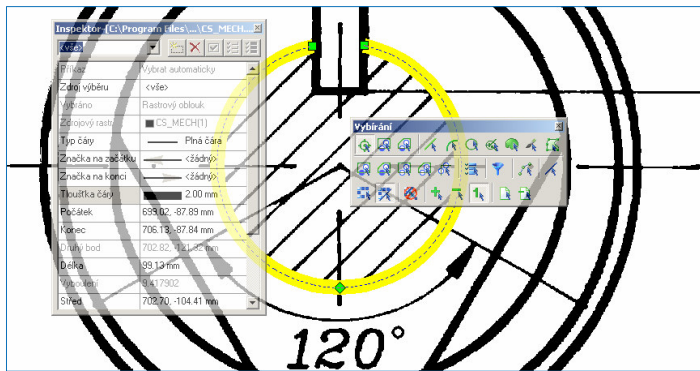
Ve verzi 11 může uživatel spojit sílu rastr-vektorového editoru (rastrové obrázky překryté vektorovými objekty) a převodů rastru na vektor s fantastickou sadou originálních nástrojů a možností vývoje uživatelských úprav dávkovými skripty. Současně může být bez omezení načítáno a zpracováváno více rastrových obrázků. WiseImage umožňuje upravovat, obnovovat a převádět (jak poloautomaticky, tak i automaticky) na vektory skenované mapy, výkresy, kresby a jiné grafické předlohy.

## Co je nového ve verzi 11

- Nyní i pro Windows Vista
- Celoobrazovkový režim pro větší zobrazení
- Příkazový řádek s integrovanou kalkulačkou pro precizní navrhování
- Zcela nový modul pro skenování a přímou podporu skenerů
- Knihovna symbolů a vzorů pro rozpoznávání
- Nový čárový manažer s podporou pro kombinované typy čar
- Textové styly pro management textů a kompatibilitu s CAD software
- Uživatelské atributy pro všechny objekty WiseImage
- Průhlednost obrázků pro všechny typy rastrových formátů
- Automatická vektorizace pro barevné i černobílé obrázky
- Rozšířené editační schopnosti křivek a nové automatické korekční nástroje s bohatou množinou nastavení spojování a kombinací křivek
- Vyhledávání a změny v barevných obrázcích s podporou knihovny symbolů (Symbol Recognition Template Libraries)
- Přizpůsobivý Blur filtr pro rozmazávání nejednotných barevných oblastí
- Podpora nových vektorových a rastrových formátů (DWF, JPEG2000)
- Vylepšený export GIS dat (ESRI, MapInfo)

## Vlastnosti a výhody

- Zacházení s rastrovými a vektorovými objekty stejným způsobem
- Inteligentní rozpoznávání geometrických tvarů v rastru
- Schopnosti zachycení a úpravy rastru
- Vnitřní a externí OCR schopnosti pro zpracování různých druhů textů
- Připojení vlastností rastrovým objektům
- Podpora souborů DWG/DXF, ESRI SHP, multistránkový TIFF a PDF
- Automatizace a skriptové scénáře



## Práce s rastrovými obrázky barevnými a v odstínech šedi

V aplikaci WiselImage je možné obrázky barevné a v odstínech šedi vyříznout, změnit rozlišení a měřítko, narovnat je a eliminovat lineární a nelineární deformace pomocí kalibračních metod. V nové verzi může uživatel jednodušeji spravovat barvy obrázku, vytvářet a opravovat LUT soubory v Klasifikátoru barev nebo perfektně speciálním nástrojem - Adaptivní binarizací - manipulovat s modrotiskou (po skenování v odstínech šedi).

Samozřejmostí je také možnost změny jasu, kontrastu, odstínu a nasycení, úprava barevné palety obrázku pomocí histogramu, zvýšení kvality obrázku a aplikování barevných filtrů (rozmazání, zaostření, maskování, medián, gama korekce). S pomocí WiselImage může uživatel po barevných rastrových obrázcích kreslit a vytvářet rastrové objekty rasterizací vektorových objektů, slučovat monochromatické obrázky s jinými, i barevnými.

## Trasovací možnosti

WiselImage má pro obrázky barevné a v odstínech šedi pokročilé funkce trasování (poloautomatickou, interaktivní převod rastru na vektor). Doplňkově je v WiselImage možné trasovat grafické objekty trasováním rastrových tvarů, které odpovídají vektorovým předlohám. Vyberte rastrový tvar a WiselImage ho začne rozpoznávat a srovnávat s vektorovými objekty (bloky) z načtené knihovny symbolů. Tato knihovna je uživatelsky definovatelná a obsah závisí na požadavcích uživatele. Vlastnost trasování křivek má auto detekci předpokládaného směru trasování.

## Automatický převod rastru na vektor (verze Pro)

WiselImage umožňuje převody skenovaných výkresů na CAD soubory jeden po druhém nebo dávkově - třeba i přes noc. Tato vlastnost umožní dosáhnout precizního sladění vektorové reprezentace s původním zdrojovým rastrem. Také to lze provést za pochodu - pomocí nového nástrojového panelu „R2V možnosti“.

Původní nebo uživatelské styly čar, jejich tloušťky, výšky textů a šrafovací styly jsou zachovány. Výsledkem vektorizace jsou čáry, křivky, oblouky, kružnice, texty a tvary (bloky). WiselImage Pro má vestavěné OCR rozpoznávání textových řetězců s libovolným úhlem ve výkresu (s volitelnou možností použití doplňkového OCR modulu firmy ABBYY FineReader).

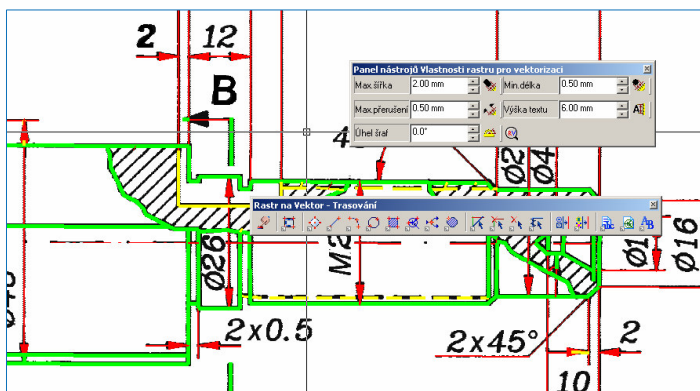
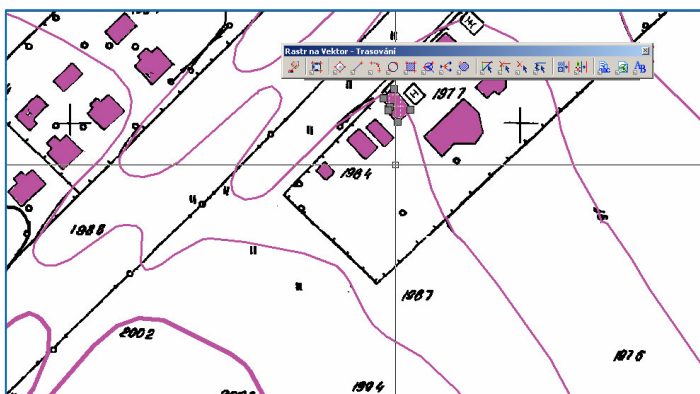
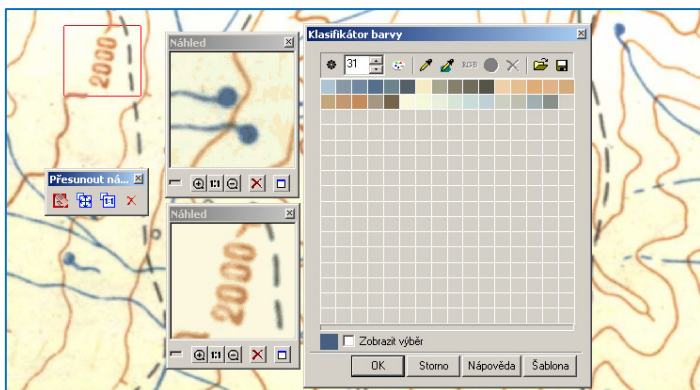
## Vylepšené vektorové nástroje (verze Pro)

WiselImage Pro má rozsáhlou množinu opravných nástrojů pro automatickou opravu vektorů získaných převodem rastru na vektor. Obsahuje speciální funkce, např. sloučení (převodění) skupiny vektorů do zvoleného objektu (čáru, oblouk, kružnici), vyříznutí, protažení a podobně.

## Otevřená architektura (verze Pro)

WiselImage představuje při automatizaci a skriptování revoluční zlom ve způsobech použití WiselImage a jeho otevřená architektura a technologie ARX. Ve verzi WiselImage Pro je nyní dostupný Java script a VB script studio. Skripty a procedury mohou být nyní volně vytvářeny a upravovány. Kromě toho byl pro přidán i pohodlný visual HTML-form editor.

Windows® je registrovaná ochranná známka společnosti Microsoft® Corp.  
WiselImage® je registrovaná obchodní známka společnosti Consistent Software®



**Autodesk GOLD Partner**  
**Autodesk Training Center**  
**Autodesk Consulting Services Partner**  
**Autodesk Developer Network Member**

**Autodesk®**  
Gold Partner  
Architecture, Engineering & Construction  
Manufacturing

**Autodesk®**  
Authorized Training Center  
Consulting Services Partner  
Authorized Developer

**HP Preferred Partner 2010 GOLD**  
**HP Service Delivery Partner**

2010 Preferred Partner   
**GOLD**

**Microsoft GOLD Certified Partner**

**Microsoft®**  
**GOLD CERTIFIED**  
Partner

**Další autorizace a partnerství:**

IBM Advanced Business Partner, Symantec Enterprise Solutions Partner, Citrix SILVER Solution Advisor, VMware Enterprise Partner, Xerox Autorizovaný partner, 3Com Silver Partner

**České Budějovice 370 01**  
Tylova 17  
tel. +420 386 352 966 (...969)  
fax. +420 386 352 979  
[info@xanadu.cz](mailto:info@xanadu.cz)

**Praha 10 106 00**  
Žirovnická 2389  
tel. +420 283 891 154  
fax. +420 283 893 154  
[info@xanadu.cz](mailto:info@xanadu.cz)

**Brno 602 00**  
Sportovní 2a/558  
tel. +420 541 212 077  
fax. +420 541 212 621  
[info@xanadu.cz](mailto:info@xanadu.cz)

**Pardubice 530 02**  
Štrossova 291  
tel. +420 466 611 773  
fax. +420 466 611 613  
[info@xanadu.cz](mailto:info@xanadu.cz)

**Ostrava M.Hory 709 00**  
Fráni Šrámka 5  
tel. +420 596 611 060  
fax. +420 596 611 061  
[info@xanadu.cz](mailto:info@xanadu.cz)

[info@xanadu.cz](mailto:info@xanadu.cz)

[www.xanadu.cz](http://www.xanadu.cz)

[blog.xanadu.cz](http://blog.xanadu.cz)

[www.xanadu.cz/shop](http://www.xanadu.cz/shop)

[www.cadforum.cz](http://www.cadforum.cz)  
[www.hpdesignjet.cz](http://www.hpdesignjet.cz)  
[www.iproject.cz](http://www.iproject.cz)