



ZDRAVOTECHNIKA

CADKON/TZB-Z 2D

Modul Zdravotechnika je nadstavba určená pro tvorbu projektové dokumentace zdravotnických instalací. Způsob práce v CADKONu/TZB 2D v sobě spojuje jednoduchost kreslení ve dvourozměrném prostoru s možnostmi vytvářet řezy, axonometrie, specifikace atd.

www.cadkon.cz

CADKON



Jednoduchý postup návrhu

Postup práce při vytváření projektové dokumentace profesních výkresů kanalizace, potrubních rozvodů atd. vychází od jednoduchého návrhu až po detailní zpracování celého výkresu. Nejprve můžete např. rychle načrtnout jednotlivé rozvody potrubí a později k nim zadáte další informace o dimenzích, výškách uložení nad podlahou nebo popíšete jednotlivé dimenze. Na závěr vytvoříte z celého výkresu přesnou specifikaci. Samozřejmostí je 100% kompatibilita CADKONu se všemi možnostmi AutoCADu (např. potrubí nakreslené v modulu Zdravotechnika lze prostředky AutoCADu jednoduše protáhnout nebo zkopírovat).

Použití jakéhokoli stavebního podkladu

V modulu Zdravotechnika lze použít jako stavební podklad libovolný výkres, který lze načíst do programu AutoCAD. Jsou zde také k dispozici pomůcky pro snadné vytvoření slepých výkresů z prováděcích výkresů, které dostanete od stavaře.

Typické oblasti použití modulu Zdravotechnika

- Vnitřní rozvody kanalizace.
- Vnitřní rozvody potrubí – teplá, studená voda, plyn atd.
- Kreslení venkovních situací a přípojek.
- Výkaz použitého materiálu a prvků do technických zpráv.

Databáze značek a výrobců modulu Zdravotechnika

Databáze obsahuje značky pro zařizovací předměty, kanalizační tvarovky, revizní šachty, armatury, podlahové vpusti, čerpadla, kompresory, pomocné symboly (šipky, spády), stoupačky atd. Z rozsáhlého sortimentu výrobců jmenujme alespoň JIKA, HL systém, GEBERIT nebo OSMA. Podrobný seznam výrobců zařazených v databázi CADKONu najdete na <http://www.cadkon.cz/>. Můžete si také jednoduchým způsobem databázi upravit nebo přidat vlastní značky.

Snadné změny

Modul Zdravotechnika se nezabývá pouze vytvářením nové výkresové dokumentace, ale řeší také problematiku dodatečných změn a úprav ve stávajících výkresech. Jedná se např. o modifikaci stávajících rozvodů kanalizace, dimenzí potrubí, přečíslování označení stoupaček, větví atd.

Specifikace výkresů Zdravotechniky

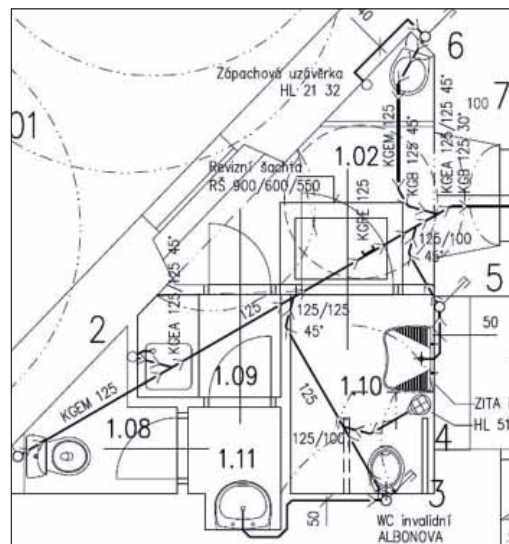
Dalším přínosem modulu Zdravotechnika je možnost vytvářet legendy potrubí a použitých symbolů do výkresu nebo vytvořit specifikaci do programů MS Excel a Word.

Rozšíření možností AutoCADu

V modulu Zdravotechnika najdete také celou řadu doplňkových funkcí, které urychlí práci při tvorbě finálních úprav výkresové dokumentace. Jedná se např. o rozšířené možnosti práce s hladinami, očíslování stoupaček, vkládání různých odkazů, bublin, libovolných formátů papíru, výškových kót atd.

CADKON Subscription Program

Využijte možnost výhodného předplatného aktualizací a nových verzí.



Výkres půdorysu kanalizace.

ZDRAVOTECHNIKA

CADKON/TZB-Z 2D

Systém hladin a práce s měřítky

V modulu Zdravotechnika je připraven systém hladin a barev, který si můžete libovolně upravit dle Vašich firemních zvyklostí. Při startu CADKONu si nejprve nastavíte takto připravený systém hladin (šablonu) a zvolíte měřítko výkresu. Tato nastavení můžete kdykoli v průběhu práce měnit (převádět hladiny nebo změnit měřítko).

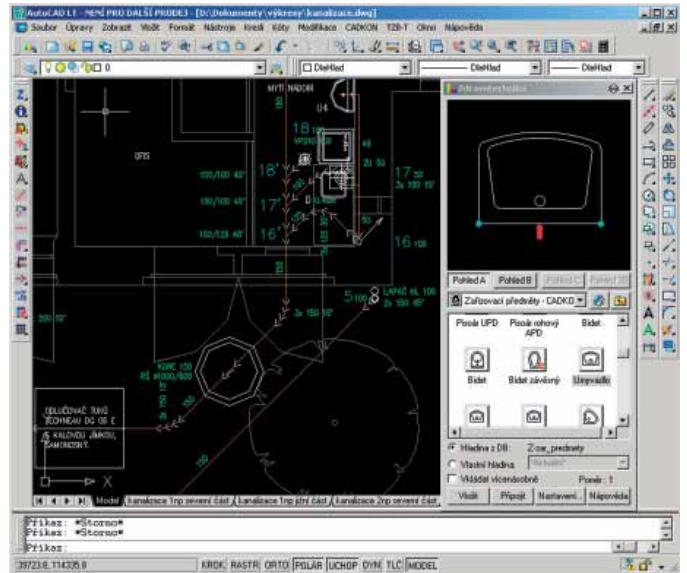
Vkládání značek do výkresu

Při vkládání značek do výkresu si u každého prvku vyberete z připravených vkládacích bodů, nastavíte pohled na značku (půdorys, bokorys a nárys), případně zvolíte možnost vícenásobného vkládání. Jednotlivé značky můžete za sebe také připojovat (využití je např. při postupném skládání kanalizačních tvarovek, kdy se automaticky nastavují dimenze z předchozí tvarovky).

Další možností je zadat ke každé značce doplňující informace, které lze následně využít při popisu ve výkrese nebo výkazu materiálu (jedná se např. označení, poznámku atd.).



Příklad nastavení hladin CADKONu.



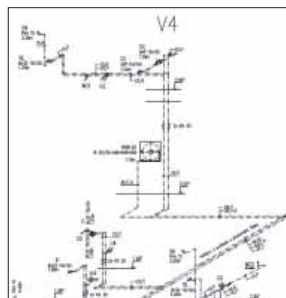
Výkres kanalizace.

Kanalizace – řezy

Z půdorysných svodů kanalizace lze jednoduše automaticky vytvořit podélné rozvinuté řezy. Před vykreslením řezů do výkresu zadáte informace o výškách uložení jednotlivých tvarovek, spádech atd. Můžete vytvářet nejen řezy hlavního svodu, ale také vedlejší řezy, kde kombinujete různé varianty spádů a výšek uložení jednotlivých tvarovek. Pro kreslení řezů kanalizace v jednotlivých podlažích je v CADKONu k dispozici celá řada pomůcek, jako je např. dodatečné vkládání odboček do stoupajících kanalizačních potrubí, možnost rychlého napojení na zařízení předměty atd.

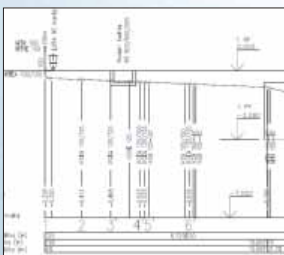
Kanalizace – půdorysné rozvody

Databáze obsahuje kanalizační tvarovky přesných rozměrů (1:1 – schematické zobrazení) pro materiály novodur, pvc, litina, kamenina a beton. Najdete zde také např. kompletní sortiment od výrobce OSMA, GEBERIT atd. Pro kreslení kanalizace je připraveno několik možností, které lze vzájemně kombinovat. Jedná se především o rychlé vynesení rozsáhlých kanalizačních svodů z předem nakreslených čar AutoCADu pomocí funkce Trasa kanalizace nebo postupné skládání jednotlivých tvarovek za sebe. Než použijete



Příklad výkresu izometrie potrubí.

funkci Trasa kanalizace, načrtnete si nejprve pomocí AutoCADu (úsečky, křivky) půdorysné svody, u kterých potom zadáte materiál, dimenze, tvar, označení větvi atd. Hlavní výhodou této funkce je možnost rychle v jednom kroku vykreslit všechny kanalizační svody, editace stávajících svodů nebo možnost připojit další větve kanalizace k již existujícím svodům.



Vykreslené řezy kanalizace.

Vnitřní rozvody potrubí

V CADKONu je připravena celá řada potrubních rozvodů, jako je např. teplá a studená voda, cirkulace, plyn atd. V databázi najdete také armatury, redukce, připravené přípojky atd. Postup při kreslení potrubních rozvodů by se dal rozdělit do dvou částí - rychlé načrtnutí rozvodů a podrobné zpracování (můžete zadat dimenze, materiál, výšku uložení nad podlahou atd.). I když v CADKONu pracujete pouze ve dvourozměrném prostoru (2D), můžete k potrubí zadat informace o výšce uložení nad podlahou, vložit stoupačky a potom automaticky vytvořit axonometrie nebo izometrie i s použitými armaturami.

Výkaz materiálu

V CADKONu máte možnost vytvořit legendu použitých potrubí a značek nebo vytvořit podrobnou specifikaci do programu MS Excel a Word. V této specifikaci se zobrazí konkrétní informace, jako jsou např. označení, součty délek potrubí dle dimenzí, kusovník, materiál atd. Samozřejmostí je možnost sloučit vyhodnocení z více výkresů (např. pokud máte každé podlaží nakresleno v samostatném výkrese) do celkové specifikace.

1	A	B	C	D	E
2	Kanalizační potrubí včetně tvarovek				
3	Označ.	Název	Dimenze	Oélka [m]	Ks
4	KGEM	Přímá trouba	100	31,04	36
5	KGB	Obložek	100-15°		27
6	KGB	Obložek	100-30°		1
7	KGB	Obložek	100-45°		16
8	KGB	Obložek	100-87°/30°		15
9	KGEA	Jednoduchá odbočka	100/100-45°		5
10	HTEA	Jednoduchá odbočka	100/100-87°		3
11	KGR	Redukce	100/125		3
12	KGR	Redukce	100/150		1
13	HTEA	Jednoduchá odbočka	100/50-87°		2
14	KGEM	Přímá trouba	125	27,25	32
15	KGB	Obložek	125-15°		12

Specifikace kanalizace do programu MS Excel.

Technické informace

- Nadstavba pro AutoCAD LT, AutoCAD a Architectural Desktop. Seznam podporovaných platform najdete na <http://www.cadkon.cz/>.
- Systémové požadavky na konfiguraci počítače jsou stejné jako u verze AutoCADu, na kterém je CADKON/TZB 2D používán.
- Síťová instalace podporuje možnost plovoucí licence.

XANADU a.s.



XANADU®

**Autodesk Authorized Value Added Reseller
Autodesk Training Center**

Autodesk

Authorized Value Added Reseller

**HP Preferred Partner 2007, HP GOLD Partner
HP Service Delivery Partner**

2007 Preferred Partner



IBM Business Partner



Microsoft Certified Partner



Symantec Enterprise Solutions Partner



České Budějovice 370 01
Tylova 17
tel. +420 386 352 966 (...969)
fax. +420 386 352 979
info@xanadu.cz

Praha 10 106 00
Žirovnická 2389
tel. +420 283 891 154
fax. +420 283 893 154
info@xanadu.cz

Brno 602 00
Sportovní 2a/558
tel. +420 541 212 077
fax. +420 541 212 621
info@xanadu.cz

Pardubice 530 02
Štrossova 291
tel. +420 466 611 773
fax. +420 466 611 613
info@xanadu.cz

Ostrava M.Hory 709 00
Fráni Šrámka 5
tel. +420 596 611 060
fax. +420 596 611 061
info@xanadu.cz

info@xanadu.cz

www.xanadu.cz

www.xanadu.cz/shop

www.cadforum.cz
www.hpdesignjet.cz
www.iproject.cz

