

Autodesk® Productstream® 2009

Kompletní návrhový proces pod kontrolou



Praktické pojetí správy dat

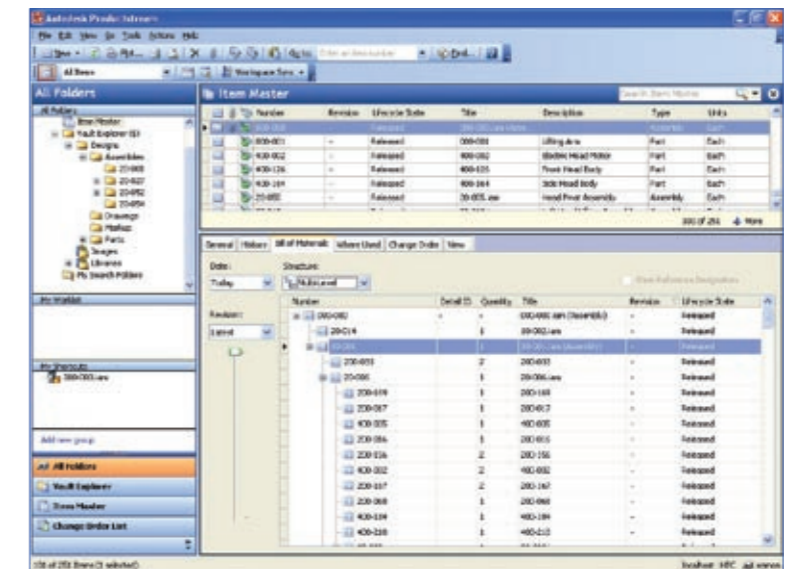
Správa návrhových dat pracovní skupiny vám pomůže udržet náskok před konkurencí, podpoří digitální prototypování a pomůže zkrátit návrhové procesy.

Obsah

Digitální komunikační kanál	3
Vyhledávání a opakované použití.....	5
Správa změn.....	7
Konfigurace.....	8
Spolupráce a sdílení	9
Další informace a nákup.....	10

Opakovaným využíváním návrhů, lepší spoluprací mezi členy týmu a automatizací návrhového procesu může vaše společnost zkrátit vývojové cykly a rychleji dostávat výrobky na trh. Aplikace Autodesk® Productstream® bezpečně ukládá a spravuje inženýrská data a související dokumenty. Slouží jako komunikační kanál mezi různými pracovními skupinami v procesu digitálního prototypování. Productstream poskytuje nástroje na podporu sledování a kontroly návrhových dat, dokončování projektů včas a v rámci rozpočtu. Výsledkem je méně cyklů při navrhování, vyšší míra opakovaného použití návrhů a lepší spolupráce.

Řešení Productstream umožňuje uživatelům využívat čas při navrhování naplno a místo správy dat se soustředit na skutečnou inženýrskou práci. Přitom jim pomáhá vyhnout se komplikacím a nákladům tradičně spojenými s jinými systémy pro správu produktových dat.



Digitální komunikační kanál

Udržíte-li své návrhy v digitální podobě, všichni uživatelé budou moci přistupovat k nejaktuálnějším informacím. Autodesk Productstream jako digitální komunikační kanál propojuje oddělení a umožňuje uživatelům revidovat, měnit a schvalovat návrhy před jejich předáním do výroby.

Propojení pracovních skupin

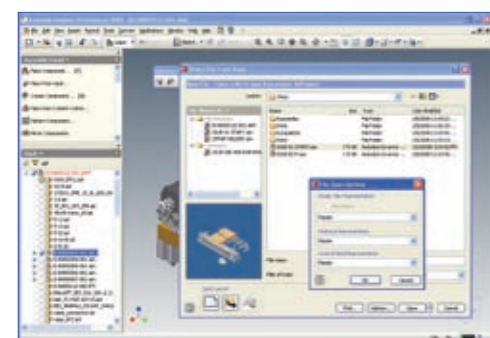
Možnost souběžné práce několika techniků na digitálním prototypu, aniž by si vzájemně přepisovali data, umožňuje dokončovat projekty v kratších termínech.

Integrace s CAD aplikacemi společnosti Autodesk

Správa všech dat souvisejících s digitálním prototypem, od návrhu až po výrobu, šetří čas při vývoji produktů. Máte záruku, že všechny digitální informace budou zaznamenány a efektivně spravovány. Řešení Productstream je integrováno s aplikacemi Autodesku pro počítačem podporované navrhování ve strojírenství (CAD), jako je Autodesk® Inventor™, AutoCAD® Electrical a AutoCAD® Mechanical.

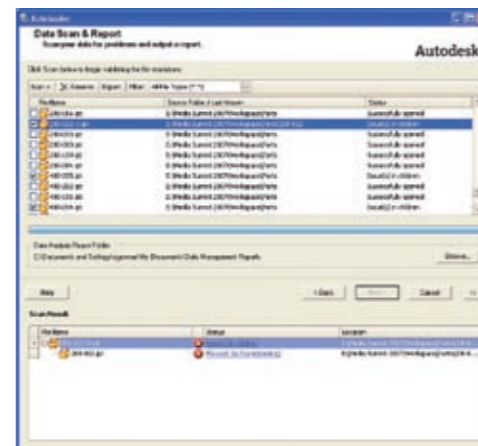
Integrace s různými systémy CAD

Můžete spravovat všechna technická data v průběhu životního cyklu výrobku. Autodesk Productstream podporuje prostředí s různými systémy CAD a je předem integrován s aplikacemi SolidWorks® a Pro/ENGINEER®.



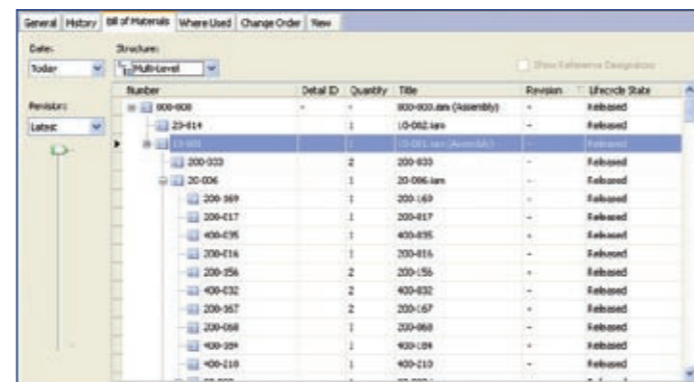
Autoloader

Do datového úložiště můžete rychle a s minimálním úsilím přidat velké objemy návrhových dat a podpůrné dokumentace. Program Autoloader poskytuje nástroje pro shromáždění, analýzu, přípravu a načtení existujících souborů aplikací Inventor, AutoCAD® i obecných obrazových souborů (například PDF nebo TIF). Před přidáním souborů do úložiště tento nástroj pomáhá uživatelům vyhledat a opravit duplicitní soubory aplikace Inventor a chybějící odkazy.



Historie rozpisek materiálu

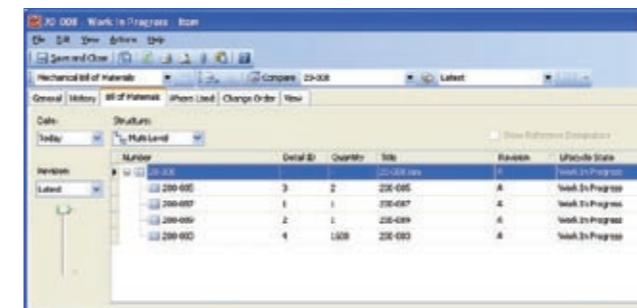
Pro správné konstrukčních rozhodnutí můžete využít historie informací. Pomocí časových filtrů můžete zobrazit informace z kusovníků pro určité datum, aktuálně platný stav nebo výchozí zobrazení „dnes.“



Digitální komunikační kanál

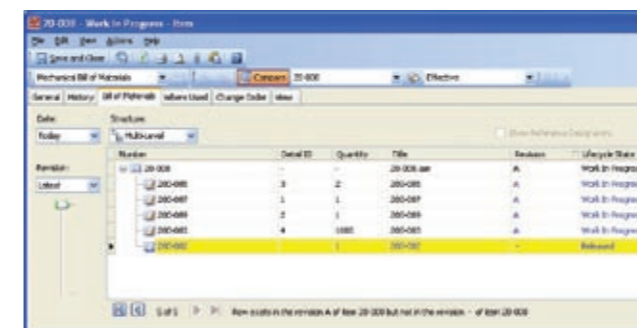
Úpravy kusovníků

Jednoduché rozhraní pro správu materiálů, množství a dalších vlastností jednotlivých položek návrhu poskytuje konstruktérům úplnou kontrolu nad rozpiskou. Položky rozpisky a jejich množství můžete snadno přidávat, odstraňovat, měnit a software přitom udržuje vždy aktuální rozpisku.



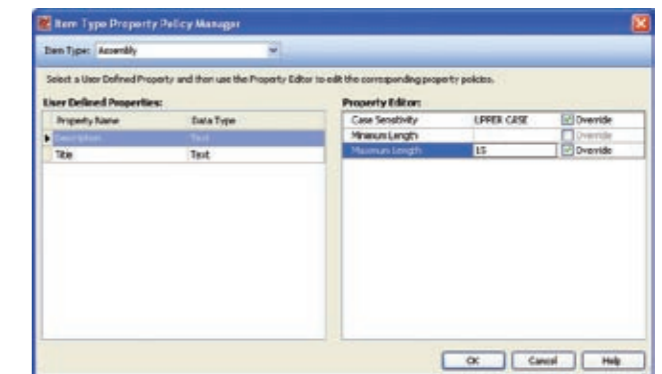
Porovnání kusovníků

Historii dřívějších revizí kusovníků můžete porovnávat pomocí grafických nástrojů, které označují rozdíly mezi jednotlivými kusovníky.



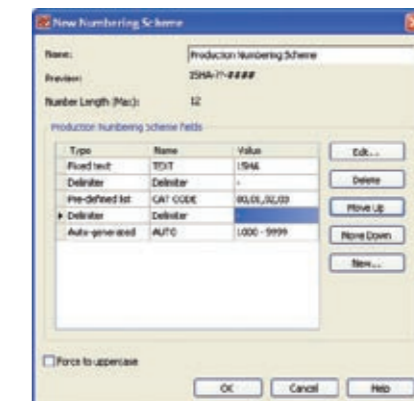
Správa vlastností

Řešení Productstream vám pomůže dodržovat firemní standardy a zajistit spolehlivé vyhledávání a přístup k datům pro uživatele. Mapování vlastností umožňuje sdílet atributy rozpisek mezi softwarem Productstream a aplikacemi CAD. Správci mohou vytvářet pravidla, jež definují formát vlastností a ověřují jejich integritu před uvolněním návrhu.



Automatické číslování položek

Systém může položkám automaticky přiřazovat jedinečná čísla podle vašeho firemního standardu číslování součástí. Jako formáty číslování lze použít postupné číslování, předem nadefinované seznamy, oddělovací znaky a pevný nebo libovolný text.

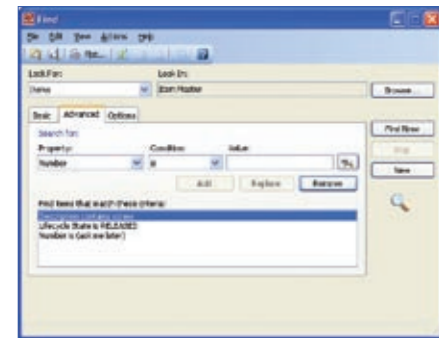


Vyhledávání a opakované použití

Možnost rychle vyhledávat a opakovaně používat návrhová data může znamenat rozdíl mezi splněním termínů projektu a nákladným zpožděním návrhového procesu. Productstream poskytuje nástroje pro efektivní opakované použití dat a selektivní kopírování návrhových dat, které pomáhají zkrátit dobu vývoje výrobků a ušetří uživatelům předělávání.

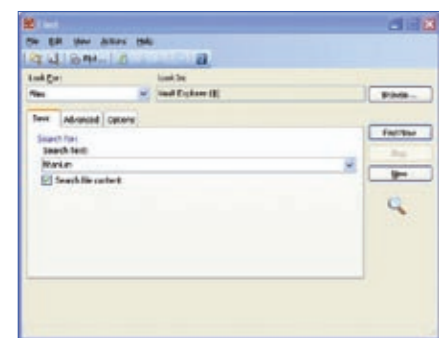
ZDOKONALENO Vyhledávání

Návrhová data můžete rychle vyhledávat a přistupovat k nim. Productstream poskytuje základní a vyspělé vyhledávací funkce, které umožňují naprosto přesně specifikovat hlediska vyhledávání.



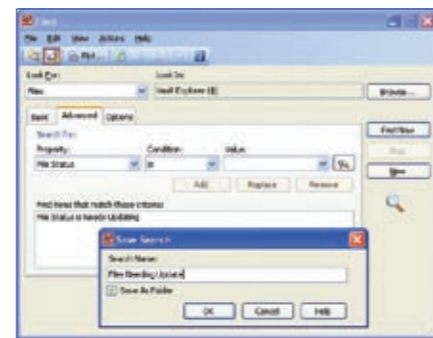
Úplné prohledávání obsahu

Při opakovaném používání existujících návrhových dat oceníte rychlé prohledávání návrhů a všech souvisejících informací. Řešení Productstream umožňuje vyspělé vyhledávání, neboť automaticky extrahuje a indexuje obsah souborů AutoCAD, Microsoft® Word, Excel® a PowerPoint®.



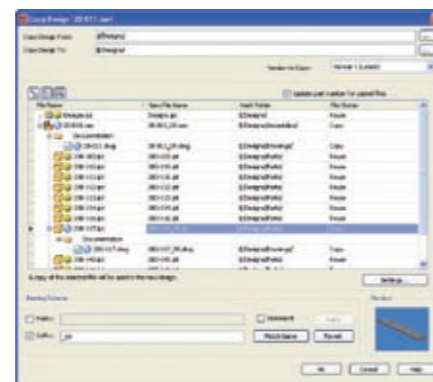
Uložená hledání a zástupci

Často používaná hledání urychlíte uložením vyhledávacích kritérií mezi oblíbené položky a zástupce.



Kopírování návrhu

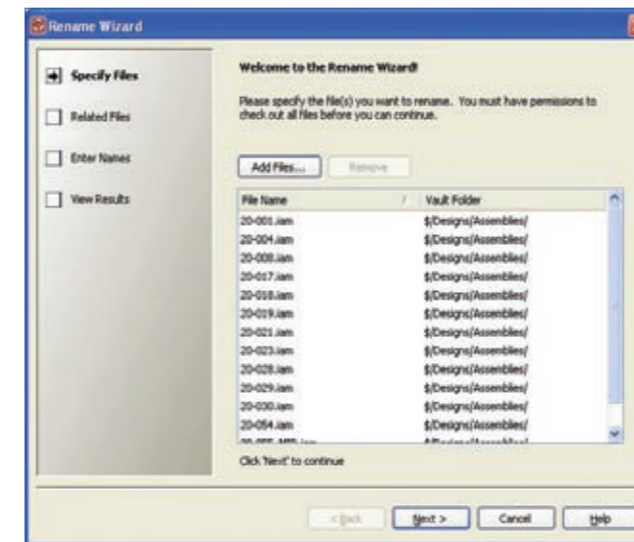
S funkčně bohatými kopírovacími funkcemi, díky nimž uživatelé nemusí opakovaně vytvářet existující modely a výkresy, ušetříte hodiny práce. Funkce Copy Design umožňuje zkopírovat celý návrh včetně všech souvisejících souborů. Tímto procesem vznikne z osvědčeného návrhu nový návrh a uživatel přitom může zvolit, které soubory se mají zkopírovat a uložit pod novými názvy a které soubory se mají znovu použít ze stávajícího umístění.



Vyhledávání a opakované použití

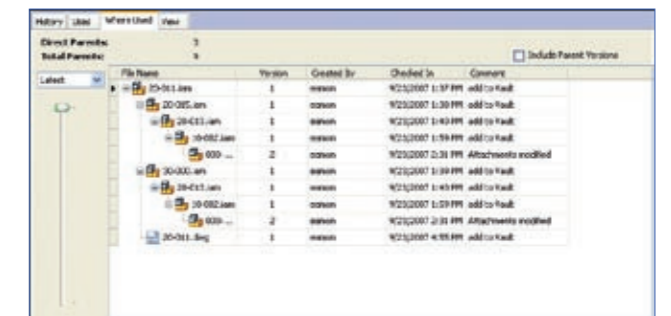
Přejmenování

Soubory návrhů a podpůrné dokumenty můžete rychle a snadno přejmenovat v souladu s konvencemi názvů a číslování. Uložené soubory mohou uživatelé přejmenovat podle předdefinovaných pravidel, aniž by došlo k porušení závislostí mezi existujícími soubory. Po dokončení procesu pak mohou vyexportovat úplnou dokumentační zprávu.



Funkce Používá a Kde je použito

Jasnou představu o dopadu změn v návrhu získáte ještě předtím, než se pro změnu rozhodnete. Můžete analyzovat, kde se používají určité soubory a CAD i non-CAD data napříč sestavami, výkresy a kusovníky.

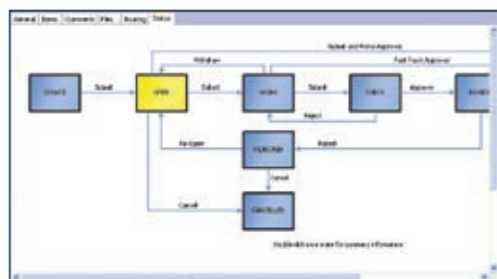


Správa změn

Zkrácení procesů změn a verzí pozitivně ovlivní váš proces vývoje výrobků. Productstream automatizuje upozorňování, pomáhá zkrátit cykly a zkvalitnit komunikaci v prostředí digitálních informací.

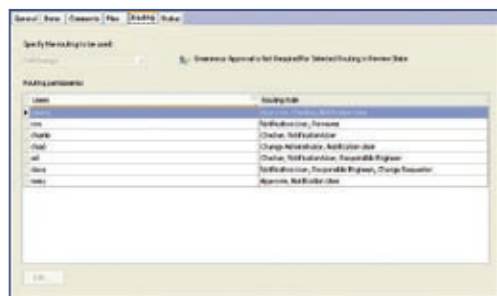
Automatické změnové příkazy

Sledování, audit a monitorování technických změnových příkazů odstraňuje procesní překážky a zvyšuje efektivitu celého procesu. Automatické změnové příkazy umožňují návrhářům schvalovat nebo odmítat změny všech využitých položek a souvisejících souborů před jejich uvolněním do výroby.



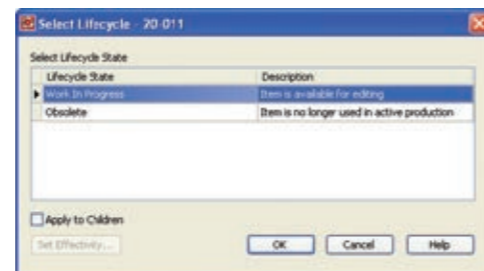
Směrování změnových příkazů

Automatické směrování elektronických změnových příkazů znamená, že rozhodující pracovníci mohou revidovat a schvalovat vždy ty nejaktuálnější informace a rychleji uvolňovat návrhy do výroby.



Kontrola stavu dat z hlediska životního cyklu

Informace o životním cyklu výrobku můžete sledovat a spravovat pomocí zabudovaného schématu (rozpracováno, na revizi, uvolněno, zastaralé). Tyto metody zajišťují, aby nedošlo k uvolnění výrobků před finálním schválením. Productstream lze nakonfigurovat, aby automaticky navýšil číslo revize v okamžiku změny stavu položky z hlediska životního cyklu.



Správa verzí

Funkce pro sledování návrhových dat zabraňují přepsání správných návrhů. Pomohou vám spravovat verze souborů pro sestavy, součásti a výkresy spolu se všemi souvisejícími dokumenty. Uživatelé se také mohou dostat k předchozím a nejnovějším verzím a provádět analýzy toho, kde se používají určené položky a naopak jaké položky používá určitý návrh.

Item	Version	Created By	Created On
2001-01-01	1	admin	16/01/2011 10:00:00
2001-01-01	2	admin	16/01/2011 10:00:00
2001-01-01	3	admin	16/01/2011 10:00:00
2001-01-01	4	admin	16/01/2011 10:00:00
2001-01-01	5	admin	16/01/2011 10:00:00
2001-01-01	6	admin	16/01/2011 10:00:00
2001-01-01	7	admin	16/01/2011 10:00:00
2001-01-01	8	admin	16/01/2011 10:00:00
2001-01-01	9	admin	16/01/2011 10:00:00
2001-01-01	10	admin	16/01/2011 10:00:00

Správa revizí

Formální proces uvolňování verzí vytváří historii záznamů a zaznamenává tyto informace pro účely zpětného dohledání. Historii návrhových dat můžete kontrolovat a revidovat pomocí flexibilních schémat revizí.

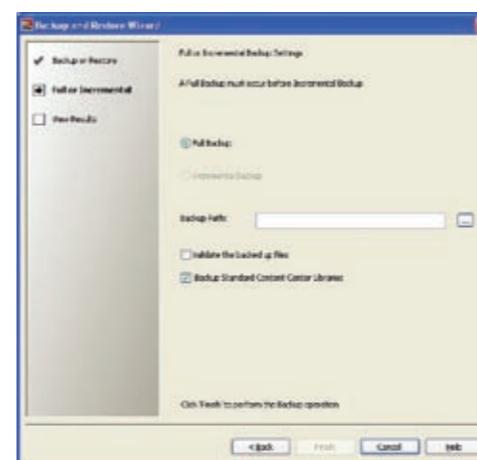
Revision	Status	User
2001-01-01	Work In Progress	admin
2001-01-01	Released	admin

Konfigurace

S flexibilní a robustní administrativní funkcí poskytuje Productstream správcům systémů mechanismy pro zabezpečení, konfiguraci a obnovení dat po zhroucení, jež vyhoví i těm nejprísnějším požadavkům oddělení IT.

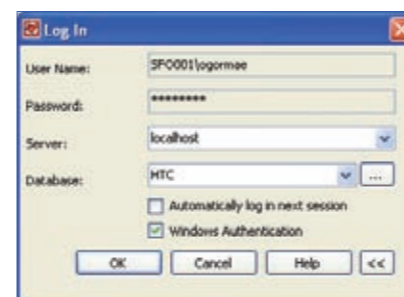
ZDOKONALENO Záláhování a obnovení

Při operacích zálohování a obnovení není třeba vypínat systémy. Productstream umožňuje zálohovat systém, ke kterému jsou uživatelé právě připojeni.



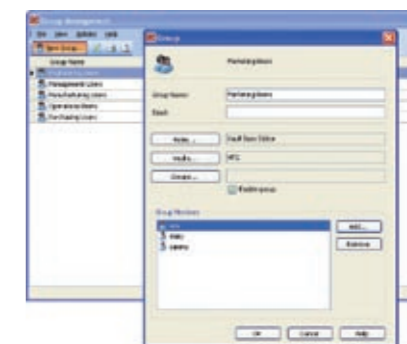
NOVÉ Ověřování systému Windows

Správci mohou kontrolovat oprávnění uživatelů a skupin prostřednictvím integrace se službou Microsoft Active Directory®.



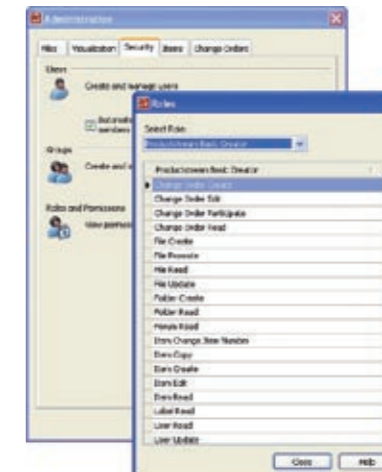
ZDOKONALENO Uživatelé a skupiny

Přiřazení uživatelů ke skupinám a rolím umožňuje bezpečně kontrolovat přístup k datům a interakci s nimi. Dalším stupněm kontroly jsou oprávnění na úrovni složek. Systémová oprávnění lze nastavit rychle a snadno a omezit tak přístup k návrhovým informacím podle potřeby a pracovní funkce.



ZDOKONALENO Flexibilní role

Podrobnější kontrola nad uživatelskými oprávněními poskytuje lepší zabezpečení. Productstream nabízí správcům předem nakonfigurované role a umožňuje tyto role kombinovat.



Spolupráce a sdílení

Sdílení návrhových dat s ostatními členy týmu a podnikovými systémy zvyšuje hodnotu digitálních prototypů. Productstream poskytuje funkce pro bezpečné sdílení návrhů s kolegy jak na stejném pracovišti, tak na druhém konci světa.

Synchronizace mezi několika pracovišti

Návrhová data lze synchronizovat mezi několika pracovišti a místně přistupovat k nejnovějším aktualizacím. Replikační funkce řešení Productstream pomáhají společně synchronizovat distribuovaná úložiště souborů mezi pracovními skupinami návrhářů.

Webový klient

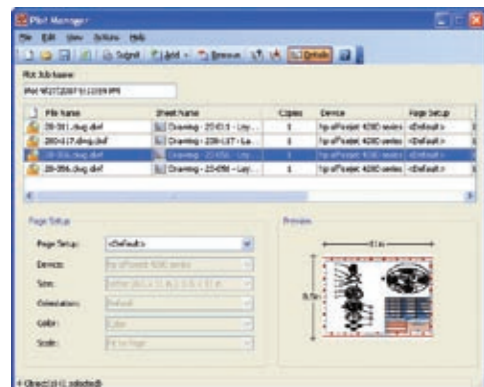
Včasný přístup k dotazům, zobrazování a tisku návrhů podporuje kvalitnější spolupráci.

Prohlížení a připomínkování

Chyby v komunikaci při revizích návrhů odstraní revidováním a připomínkováním návrhů v aplikaci Autodesk® Design Review. Jedná se o plně digitální řešení zobrazování, měření, vkládání připomínek a sledování změn v návrzích. Productstream automaticky opatřuje výkresy vodoznaky na základě jejich stavu z hlediska životního cyklu.

Dávkový tisk

S nástrojem Batch Print/Plot Manager ušetříte čas strávený administrativními úkoly. Můžete v něm vytvářet, spravovat a opakovaně používat tiskové úlohy pro všechny spravované soubory s plnou podporou vodoznaků a razítek.

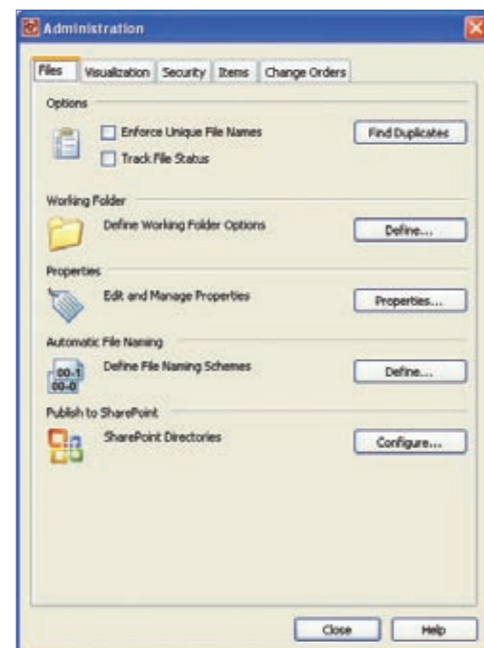


Standardní integrace pro podnikové systémy

Řešení Productstream lze integrovat se stávajícími podnikovými systémy a zpřístupnit tak návrhové informace uživatelům v dalších fázích pracovního procesu. Integrace poskytuje připojení ke stávajícím aplikacím pro plánování podnikových prostředků (ERP) a správu životních cyklů produktů (PLM) včetně produktů Microsoft Dynamics™ AX a GP, SAP® R/3, Teamcenter® a MatrixOne.

NOVÉ Integrace se službou SharePoint

Productstream můžete využívat jako zdroj všech produktových informací a sdílet digitální znalosti s širším podnikem prostřednictvím technologie SharePoint®. Publikováním návrhových dat na službu SharePoint rozšíříte hodnotu digitálního prototypu.



Vytváření digitálních prototypů pro strojírenství

Společnost Autodesk jako vedoucí světový dodavatel konstruktérského softwaru poskytuje společností nástroje, s nimiž mohou ověřit své nápady ještě před tím, než je realizují. Zpřístupňuje běžným výrobcům výkonnou technologii digitálních prototypů, mění jejich přístup ke kreativnímu procesu a pomáhá jim realizovat projekty produktivnější cestou. Přístup Autodesku k digitálnímu návrhu je výjimečný v tom, že je škálovatelný, dosažitelný a finančně efektivní. Umožňuje tak širokému okruhu výrobců integrovat jeho výhody s minimálním narušením stávajících procesů. Poskytuje přímočarou cestu pro vytvoření a udržování jediného digitálního modelu ve víceoborovém strojírenském prostředí.

Další informace a nákup software

Náš software po celém světě prodávají specialisté, kteří jsou odborníky na tyto produkty. Důkladně rozumí vašemu oboru a jsou schopni poskytovat služby přesahující samotný nákup softwaru. Software Autodesk Productstream si můžete koupit od poskytovatelů řešení Autodesk Solutions Provider a autorizovaných prodejců společnosti Autodesk. Kontakt na nejbližšího prodejce najdete na adrese www.autodesk.cz/reseller.

S praktickým přístupem společnosti Autodesk pro správu dat si udržíte náskok před konkurencí. Podrobnější informace o aplikaci Autodesk Productstream najdete na adrese www.autodesk.cz/productstream.

Služby a podpora společnosti Autodesk

Dosáhněte vyšší produktivity a rychlejší návratnosti investic díky inovativním možnostem nákupu, doplňkovým produktům, poradenským službám, podpoře a školením prováděným společností Autodesk a jejími autorizovanými partnery. Tyto nástroje, jež vám mají pomoci rychle začít využívat nový software a udržet si tak náskok před konkurencí, vám umožní získat maximální užitek z pořízeného softwaru bez ohledu na to, v jakém průmyslovém odvětví se pohybujete. Více informací získáte na adrese www.autodesk.cz/servicesandsupport.

Licenční program Autodesk Subscription

S licenčním programem Autodesk® Subscription získáte výhody vyšší produktivity, předvídatelných nákladů a zjednodušené správy licencí. Obdržíte všechny nové verze svého softwaru od společnosti Autodesk a všechna průběžně vydávaná vylepšení produktů uvedená v průběhu platnosti vaší smlouvy licenčního programu Autodesk Subscription. Zároveň získáte exkluzivní licenční podmínky, které jsou k dispozici pouze členům licenčního programu Autodesk Subscription. Široká nabídka zdrojů komunity včetně webové podpory přímo od technických odborníků Autodesku, ukázky, které si můžete projít vlastním tempem, a kurzy e-Learning vám pomohou rozšířit vaše znalosti. Autodesk Subscription představuje nejlepší způsob, jak optimalizovat vaše investice. Další informace najdete na adrese www.autodesk.cz/subscription.

*Bezplatné produkty podléhají podmínkám licenční smlouvy s koncovým uživatelem, která je při stažení připojena k aplikaci.

Autodesk, AutoCAD, Autodesk Inventor, Inventor a Productstream jsou registrované ochranné známky nebo ochranné známky společnosti Autodesk, Inc., ve Spojených státech a některých dalších zemích. Všechny ostatní názvy značek, produktů nebo ochranných známek patří příslušným majitelům. Společnost Autodesk si vyhrazuje právo kdykoliv bez upozornění pozměnit produktovou nabídku a specifikace svých produktů a nezodpovídá za typografické nebo grafické chyby, které se v tomto dokumentu mohou objevit.
© 2008 Autodesk, Inc. Všechna práva vyhrazena. 00000000000118314

XANADU a.s.



XANADU®

**Autodesk Authorized Value Added Reseller
Autodesk Training Center**

Autodesk
Authorized Value Added Reseller

Autodesk
Premier Solutions Provider
Infrastructure

**HP Preferred Partner 2008 GOLD
HP Service Delivery Partner**

2008 Preferred Partner 
invent

Microsoft Certified Partner



Další autorizace a partnerství:

IBM Advanced Business Partner, Symantec Enterprise Solutions Partner, Citrix SILVER Solution Advisor, VMware Enterprise Partner, Xerox Autorizovaný partner, 3Com Silver Partner

<p>České Budějovice 370 01 Tylova 17 tel. +420 386 352 966 (...969) fax. +420 386 352 979 info@xanadu.cz</p>

<p>Praha 10 106 00 Žirovnická 2389 tel. +420 283 891 154 fax. +420 283 893 154 info@xanadu.cz</p>
--

<p>Brno 602 00 Sportovní 2a/558 tel. +420 541 212 077 fax. +420 541 212 621 info@xanadu.cz</p>

<p>Pardubice 530 02 Štrossova 291 tel. +420 466 611 773 fax. +420 466 611 613 info@xanadu.cz</p>

<p>Ostrava M.Hory 709 00 Fráni Šrámka 5 tel. +420 596 611 060 fax. +420 596 611 061 info@xanadu.cz</p>

info@xanadu.cz

www.xanadu.cz

www.xanadu.cz/shop

www.cadforum.cz
www.hpdesignjet.cz
www.iproject.cz

