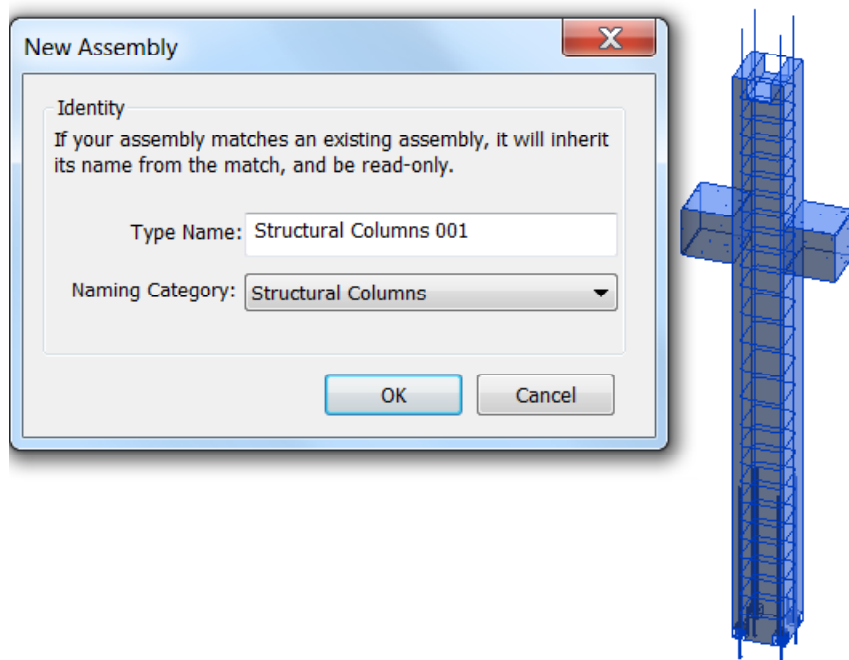


Novinky Revit Architecture 2012

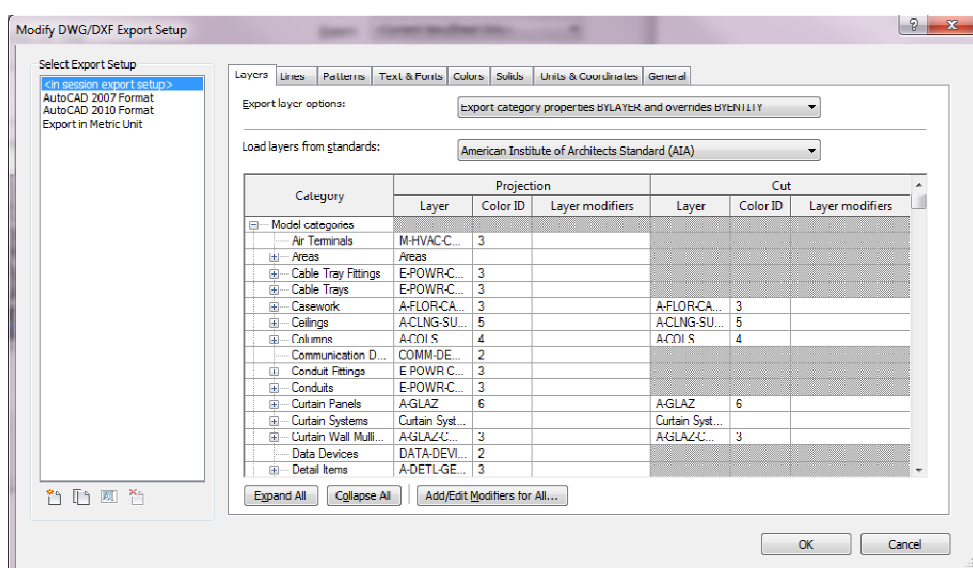
Konstrukční modelování

Prvky lze rozdělit na více částí z konstrukčních důvodů (např. z hlediska výroby). Rozdělené části si zachovávají vztah k původnímu objektu.



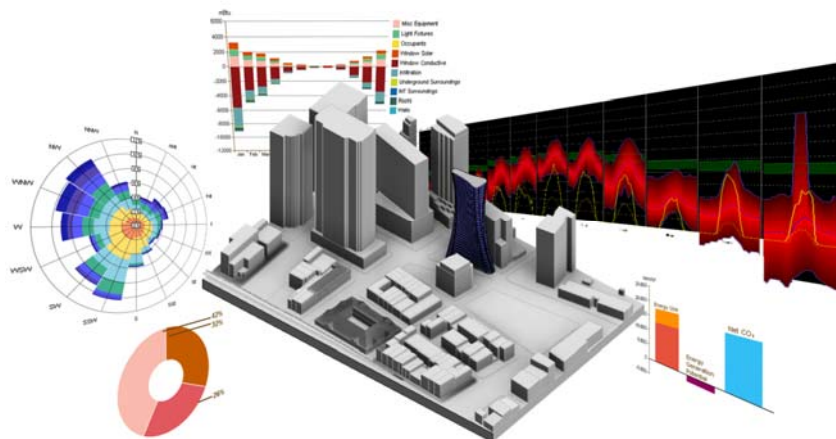
Vylepšený export do DWG

Rozšířené možnosti nastavení exportu do DWG. Nyní vše přehledně v jednom dialogu s možností uložit nastavení do projektu nebo ho přenášet mezi projekty.



Energetická analýza hmot

Během fáze návrhu budovy lze provádět energetickou analýzu a porovnávat výsledky k dosažení co nejehospodárnější budovy.



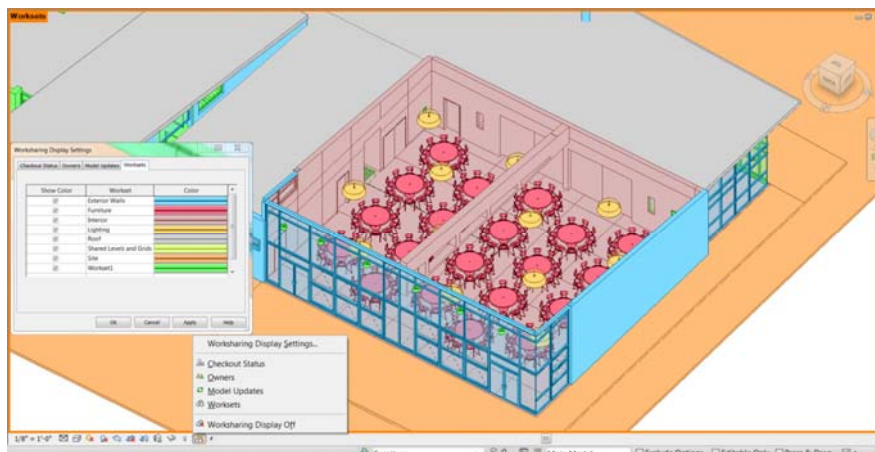
Mračna bodů

Do Revitu lze načítat mračna bodů z laserového scanování a vytvářet z nich model.



Vylepšení týmové spolupráce

- Jsou podporovány další typy popisek pro popisování prvků připojených souborů
- Revit Server pro vzdálenou týmovou spolupráci nyní podporuje virtuální operační systémy
- Týmový projekt lze převést zpět na lokální
- Pracovní sady týmového projektu lze zobrazit barevně



Vylepšený výkon

Revit má nyní větší podporu multiprocesorových operací (pro načítání rodin, výpočet siluet).

Autodesk Vault Collaboration AEC

Součástí Revitu je nyní aplikace pro správu dokumentů -Vault Collaboration – umožňující centrální správu dat.

Vylepšení vizualizací

Je možné vytvářet více kombinací zobrazení pohledu (např. realistické zobrazení textur se zvýrazněnými hranami). 3D pohled lze také uzamknout a vkládat do něj popisky prvků. Byla rozšířena knihovna materiálů



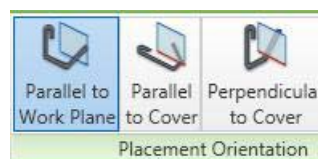
Další vylepšení

- Podpora 3Dconnexion (3d myš)
- Podpora Citrix XenApp 6
- Vylepšení klávesových zkratk (kontrola duplicit)
- Možnost hromadně vymazat nepoužité materiály
- Vylepšení výběru typu
- Vylepšení klávesových zkratk
- Nastavení výchozího pohledu
- Vylepšení kótování
- Vylepšení koncepčního modelování
- Zlepšená tvorba rodin

Novinky Revit Structure 2012

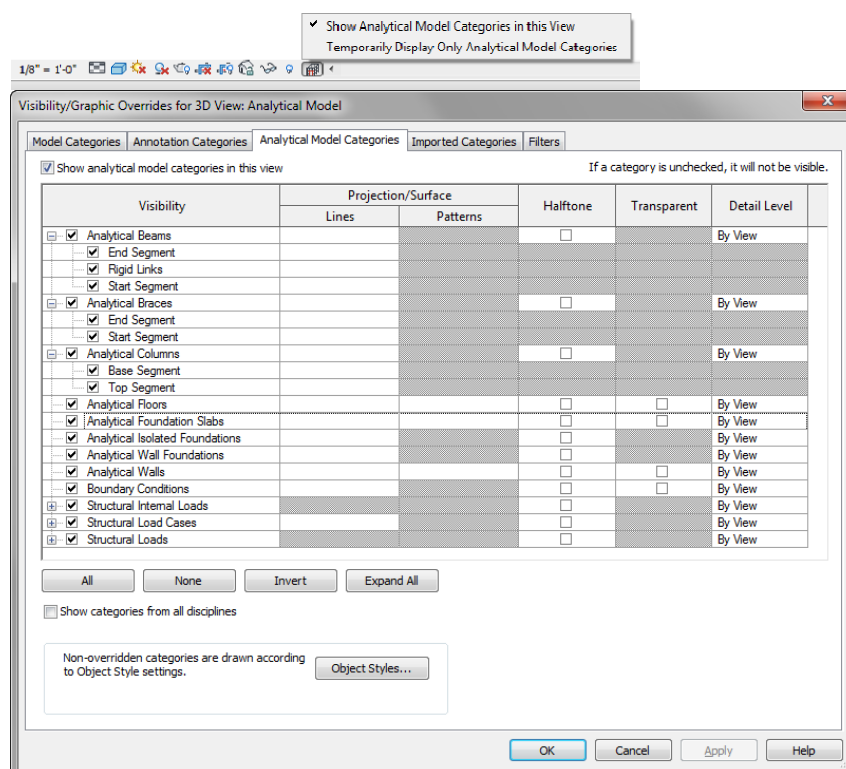
Vyztužování

- Byl vylepšen způsob vkládání výztuže do různých rovin.
- Výztuž lze ohýbat v různých rovinách
- Do uživatelsky vytvářených obecných rovin lze vložit výztuž
- Překrývající se výztuž lze správně zobrazit i ve 3D

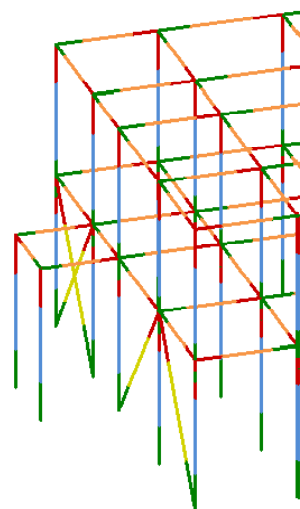
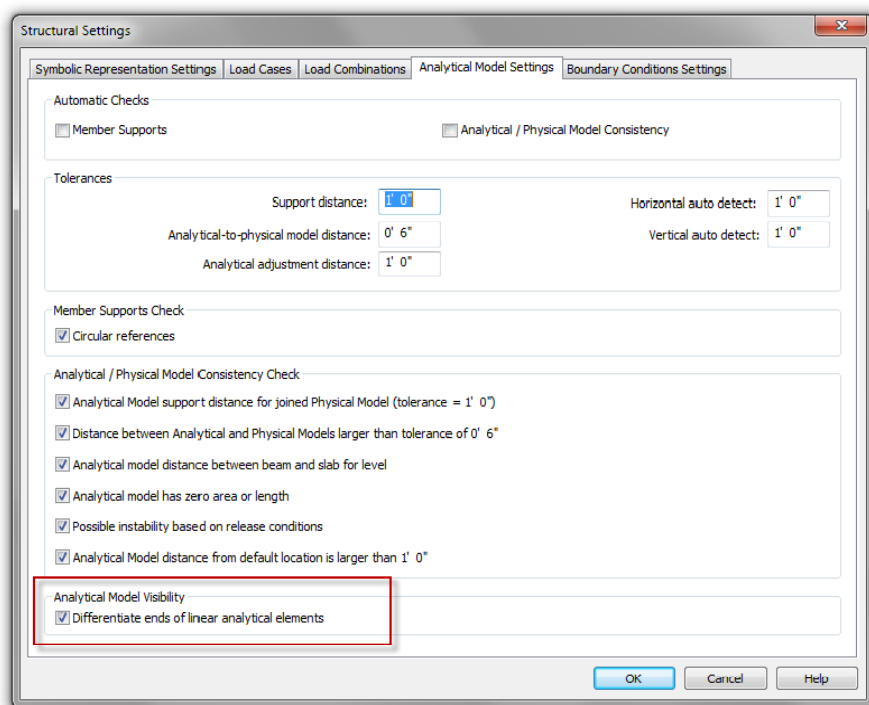


Analytický model

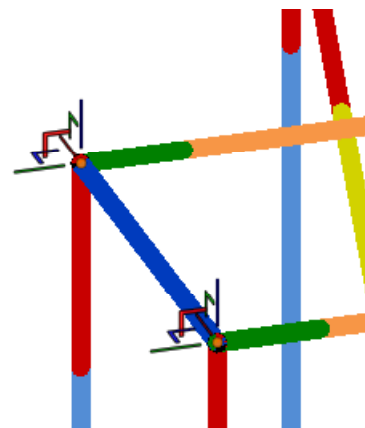
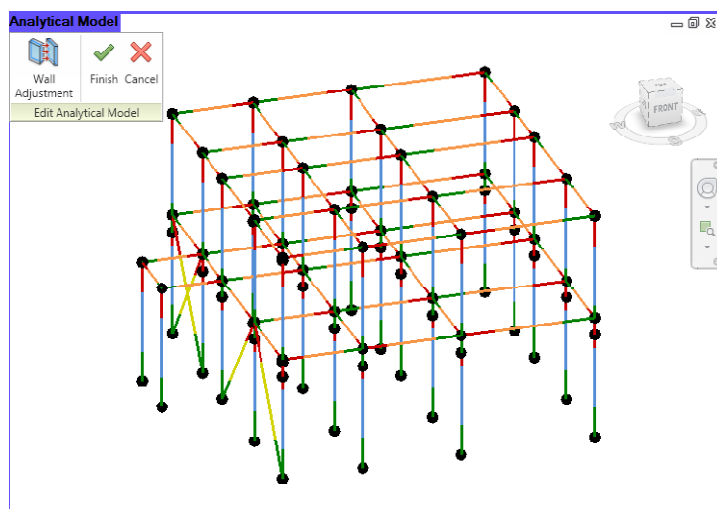
- Viditelnost analytického (výpočtového) modelu lze ovládat ze samostatné karty dialogu Zobrazení/Přepsání viditelnosti a z lišty Pohledu



- Podlahy, základové desky a stěny lze zobrazit pomocí analytického povrchu.
- Počátek a konec prvků lze zobrazit pomocí barevných schémat



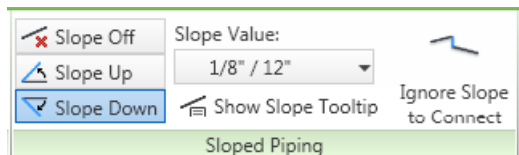
- Analytický model lze upravovat pomocí nového editoru. Nosníky, vzpěry, sloupy lze posouvat nezávisle za každý konec.



Novinky Revit MEP

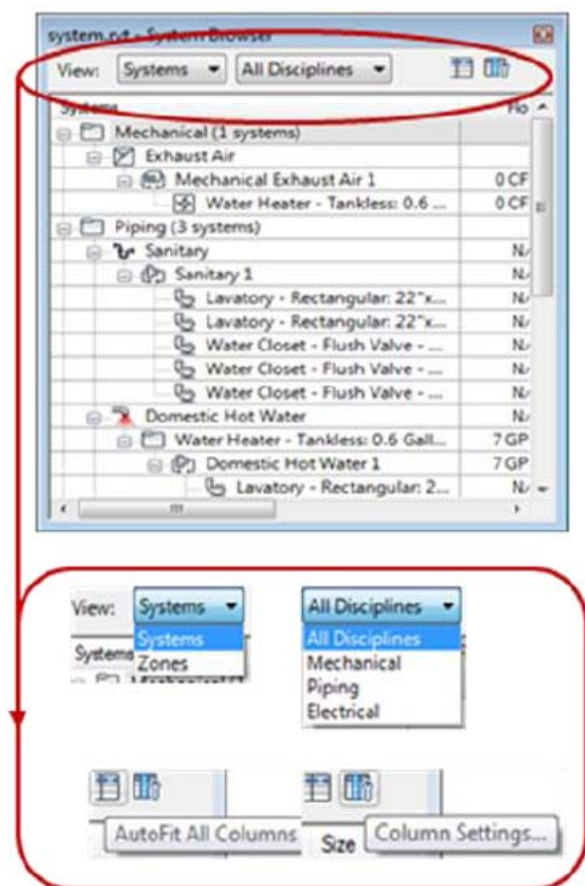
Potrubí ve sklonu

Sklony potrubí lze nyní předdefinovat přímo v nastavení projektu a lze je mezi projekty přenášet. Nový panel příkazů pro sklon potrubí umožňuje větší kontrolu při zadávání sklonu:



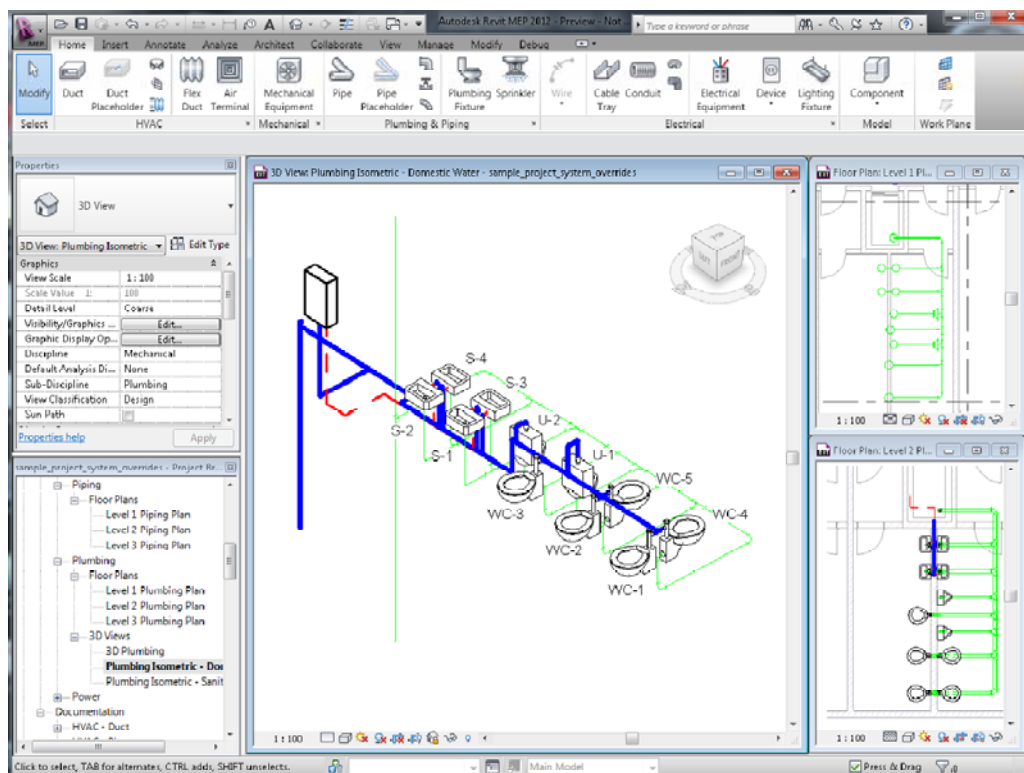
Vylepšený prohlížeč systému

Systém browser (prohlížeč systému) je nyní přehlednější, umožňuje vícenásobné výběry. Výběr lze provádět jak v prohlížeči, tak i v pohledu



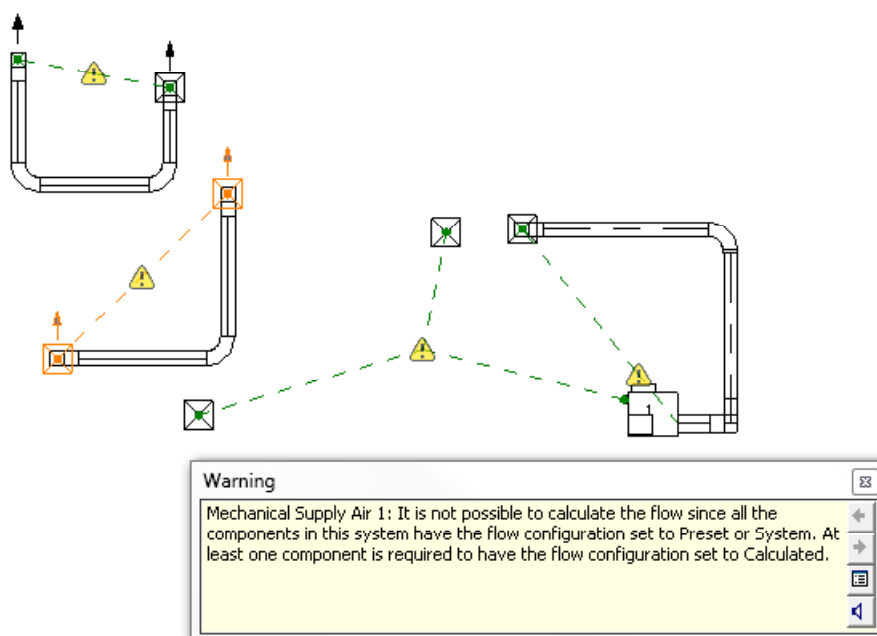
Zobrazení potrubí

Způsob zobrazení různých systémů potrubí pro celý projekt lze ovlivnit pomocí předem definovaných schémat, kde lze nastavit barvu, tloušťku čáry a vzor čáry.



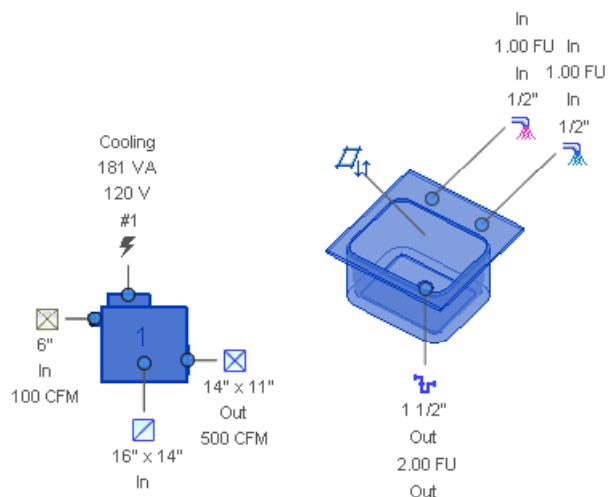
Vylepšená kontrola systémů

Při analýze potrubí lze chybu napojení nebo směru toku zobrazit graficky přímo u potrubí.



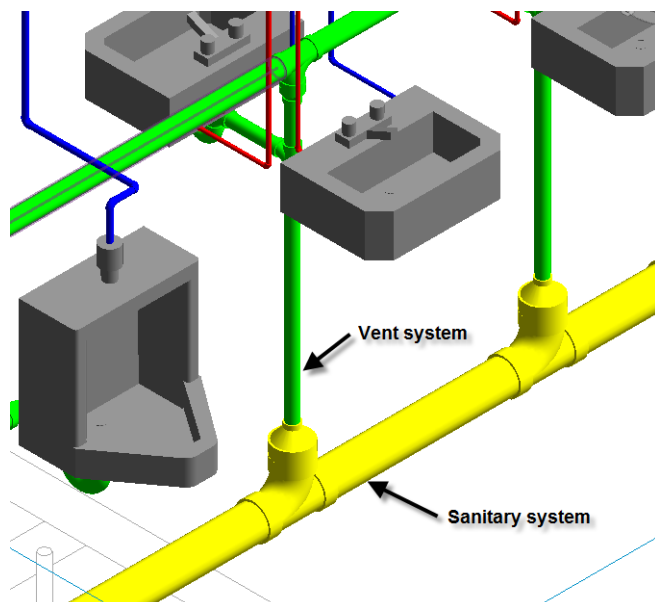
Popisky systémových bodů připojení

Klepnutím na prvek lze zjistit podrobné informace o bodech napojení.



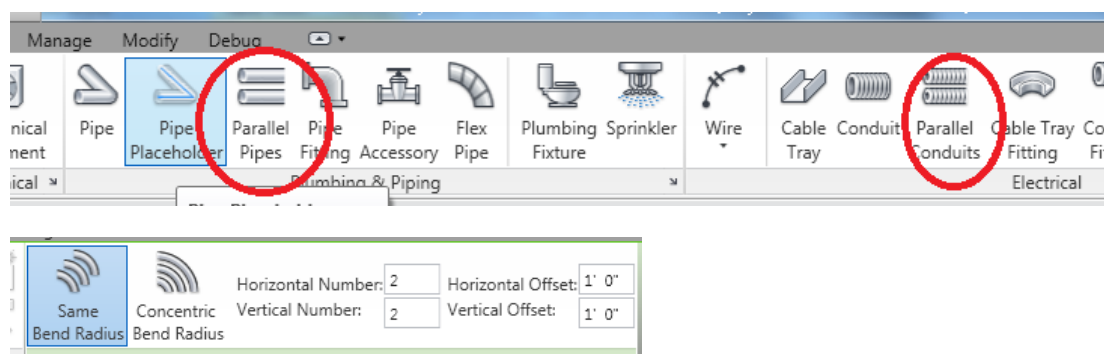
Propojení různých systémů

Lze na sebe napojovat systémů různých typů – např. ventilační potrubí lze napojit na odpadní potrubí.



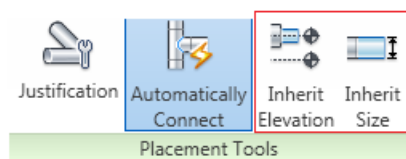
Souběžná potrubí

Revit MEP 2012 umožňuje vytvářet souběžná potrubí k již existujícím.



Další vylepšení

- Při kreslení potrubí lze převzít rozměry nebo výšku z jiného potrubí



- Izolace lze přidat hromadně pomocí jednoho příkazu



- Kontrola kolizí nyní počítá i s tloušťkou izolace

