

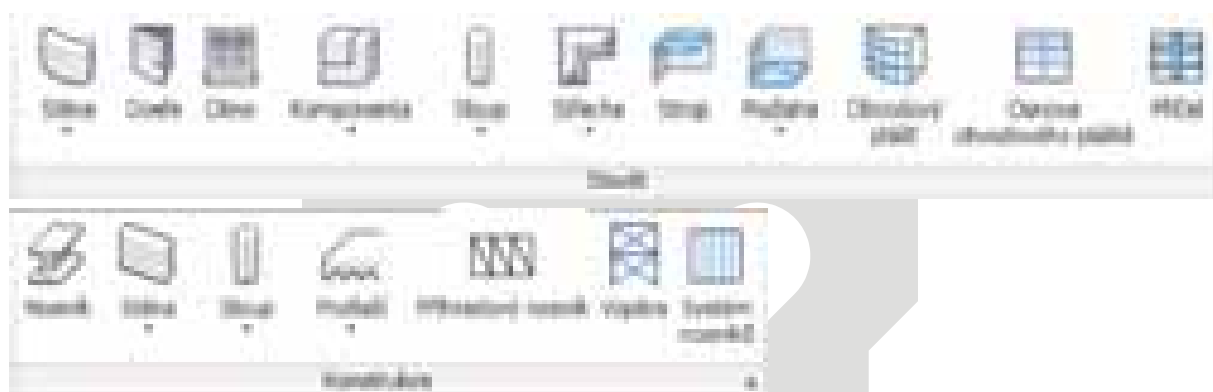
Novinky Revit Architecture 2011 CZ

Na jaře 2010 přichází na trh nová verze stavební CAD/BIM aplikace Autodesk Revit. Přináší několik významných novinek, které potvrzují přední postavení Revitu jako nástroje pro Building Information Modeling (BIM).

Vylepšení uživatelského rozhraní

Přepracované pásy karet

Ikony jsou přehlednější a vzhled odpovídá ostatním aplikacím Autodesku.



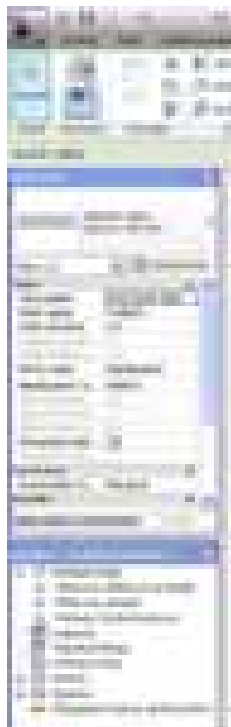
Karta Upravit

V okamžiku výběru nějakého nástroje nebo prvku je karta Upravit s editačními nástroji neustále k dispozici.



Paleta vlastností

Paleta vlastností prvků a pohledů může být nyní trvale zobrazena a umožňuje změnu vlastností prvků nebo pohledů bez narušení pracovních postupů. Tuto „nemodální“ paletu lze ukotvit, změnit rozměry a podporuje práci s více monitory. Obsahuje nově také nabídku pro výběr typu.



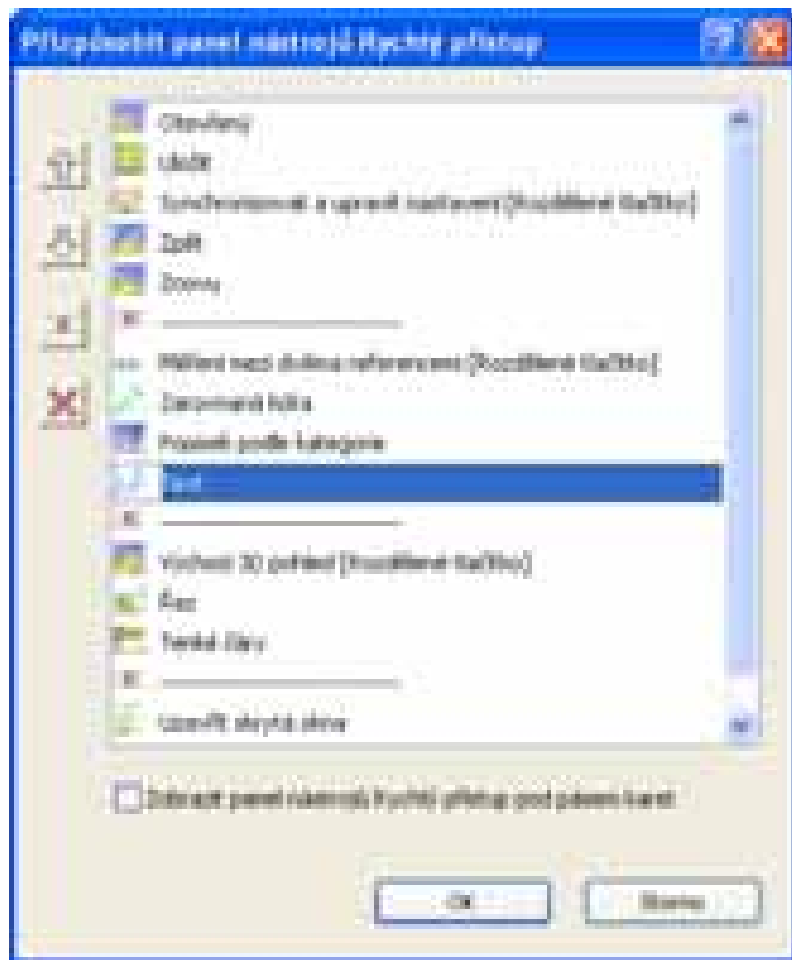
Pozn. Přestože výběr typu prvku již není v ribbonu k dispozici (přesunul se na novou paletu vlastností), je možné je umístit do panelu pro rychlý výběr. Klepněte pravým tlačítkem myši na výběr typu v panelu Vlastnosti a zvolte Přidat na panel nástrojů Rychlý přístup.



Vylepšení panelu nástrojů Rychlý přístup

Příkazy na paletě pro Rychlý přístup můžete snáze organizovat – měnit pořadí, oddělovat, seskupovat.

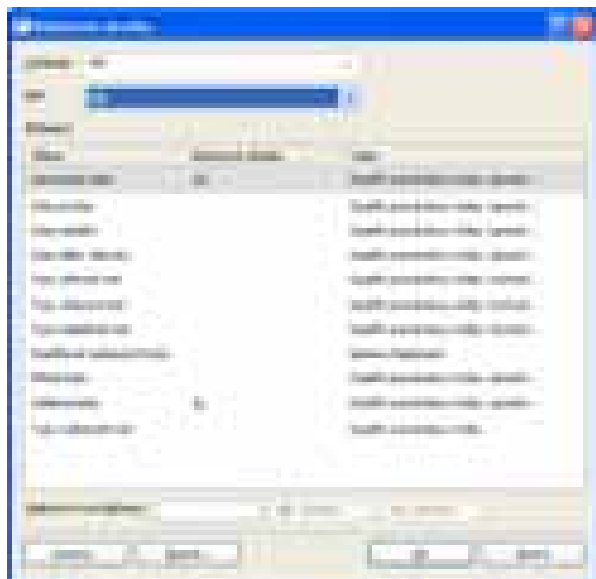




Zvýšení produktivity

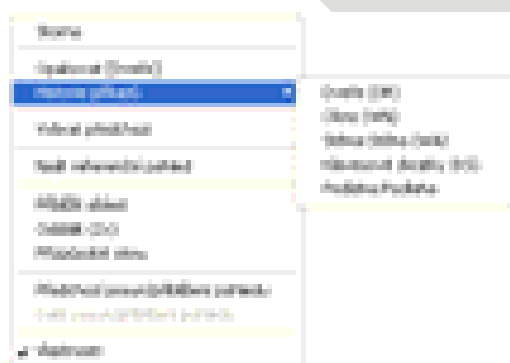
Klávesové zkratky

Zkratky příkazů včetně těch, které dříve nebyly dostupné, můžete nyní ovládat pomocí dialogového panelu. Zkratky lze definovat, importovat, exportovat, vyhledávat, filtrovat. Zkratky jsou okamžitě po zadání funkční, není proto třeba Revit znovu spouštět.



Opakování posledního příkazu

Tato funkce byla přidána na žádost uživatelů. Poslední příkaz zopakujete použitím klávesy ENTER nebo pravým tlačítkem myši a vyvoláním Opakování posledního příkazu a nebo využitím historie příkazů.



Vybírání objektů

Další vylepšení přidané na přání uživatelů je možnost výběru prvků stejného typu jen v daném pohledu nebo v celém projektu.



Dočasné kóty

U dočasných kót je nyní možnost nastavit si velikost fontu a pozadí (průhledné/neprůhledné). Navíc, pokud změníte u dočasných kót polohu vynášecí čáry, Revit si tuto změnu zapamatuje.



Zarovnání ve 3D

Ve 3D pohledu lze použít příkaz Zarovnat nezávisle na aktivní pracovní rovině a lze ho použít i na prvky, které nejsou rovnoběžné.

Konstrukční nástroje

Nástroje dříve dostupné jen v Revit Structure (skloněný sloup, profily konstrukční podlahy, zakřivený nosník, příhradové konstrukce a další) jsou nyní dostupné i pro uživatele Revit Architecture a jsou umístěny v samostatné kartě Konstrukce.



Export DWG

Export do DWG byl vylepšen možností exportu True Color barev a volby exportu textu (zachovat vizuální nebo funkční věrnost).



Drobná vylepšení

Uživatelské značky pohledů

Symbol značky pohledu jsou nyní plně uživatelsky přizpůsobitelné - mohou obsahovat jakoukoliv grafiku a počet orientací.

Texty a odkazy

Okolo textu lze zobrazit hranici a nastavit její vzdálenost od textu. Lze vytvořit číslovaný seznam nebo seznam s odrážkami. Ovládat vertiální umístění odkazové čáry. Lze také používat známé zkratky na formátování textu Ctrl+B, Ctrl+I, Ctrl+U



Seznam výkresů

Seznam výkresů může obsahovat i výkresy, které nejsou obsaženy v projektu.

Zarovnání výřezů

Nový nástroj Vodicí osnova umožňuje zarovnat výřezy na výkresech. Ve výřezech se lze chytat referenčních prvků jako podlaží, osnova, referenční rovina a zarovnávat s osnovou výkresu.

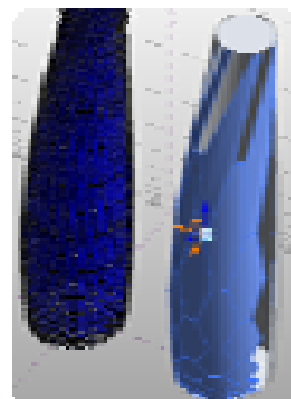
Vylepšení editoru Rodin

Adaptivní komponenty

Jednou z nejzajímavějších rovinek verze 2011 jsou adaptivní komponenty pro koncepční navrhování. Adaptivní komponenty řeší například umístování opakovaného prvku na dané ploše či křivce, s automatickým přizpůsobením geometrickým podmínkám (ohnutí, zaplnění...). Lze tak snadno vytvářet působivé architektonické „organické“ tvary a prvky staveb.

Odkazování parametrů

V rodinách přibyl nový typ parametru instance – Odkazující parametr. Je to speciální parametr, který neovládá geometrii modelu, ale odkazuje na hodnotu kóty v rodině. Např. lze pomocí tohoto parametru odečíst tloušťku stěny a podle ní použít odpovídající šířku zárubně



Panel vlastnosti

Dialogový panel vlastnosti, který je možné trvale zapnout zefektivňuje práci při tvorbě knihovnic prvků.



Vylepšená práce s parametry

Hodnoty parametrů je možné měnit přímo v kóti. Je možné zobrazit související kóty pro zpřehlednění vazeb. Parametry je možné také uzamknout.

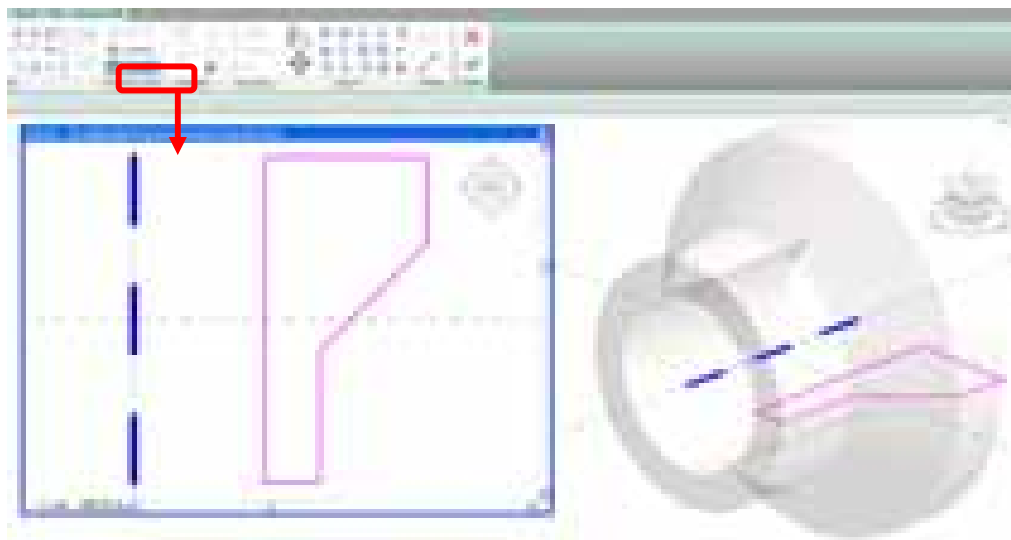


Koncepční návrh

Tvorba koncepčních hmot byla vylepšena o možnost upravovat profily jednotlivých hmot bez nutnosti je nejprve smazat. Pomocí nového příkazu Rozložit hmotu se hmota rozloží na prvky, z kterých byla definována – body, křivky, profily. Povrch lze rozdělit nejen ve směru U, V ale podle podlaží, ref. Rovin a modelových čar nebo jejich kombinací.



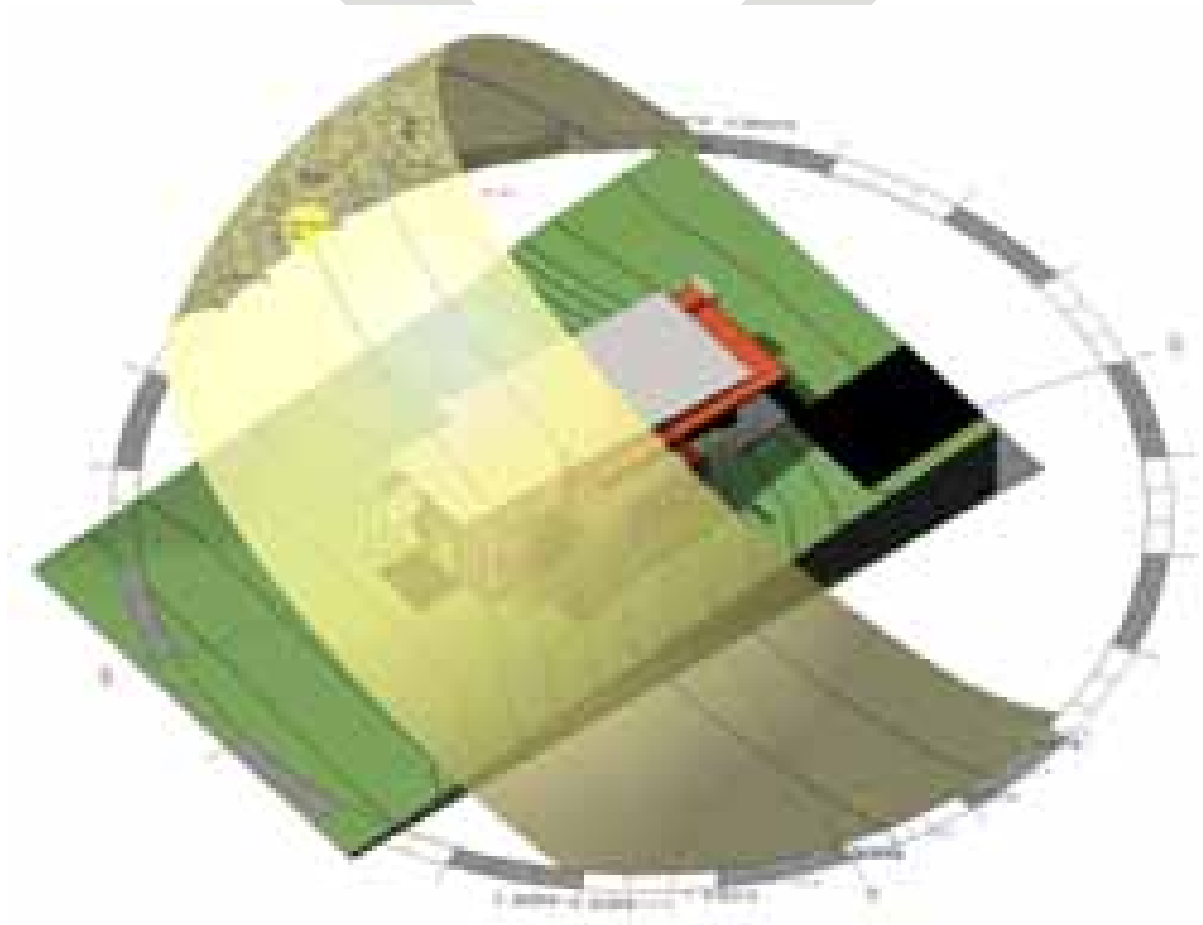
Při tvorbě nebo úpravě hmot lze využít novou funkci pro zobrazení aktivní pracovní roviny v samostatném plovoucím okně, kde lze provádět editaci náčrtu.



Analýza a vizualizace

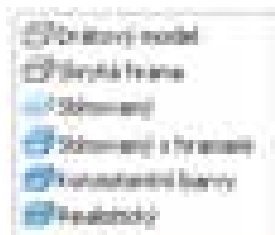
Simulace sluneční dráhy

Autodesk Revit Architecture 2011 umožňuje simulovat sluneční dráhu, pro lepší pochopení dopadu slunečních paprsků ve vztahu k projektu a jeho okolí.



Nové styly pohledu

Kromě existujících stylů (drátový, skryté hrany, stínovaný a stínovaný s hranami) nabízí Revit 2 nové styly vylepšující kvalitu prezentace modelu – Konzistentní barvy a Realistický pohled (jsou funkční pouze při zapnuté hardwarové akceleraci). Ve 3D pohledech navíc nyní Revit umožňuje zapnout Nepřímé (globální) osvětlení (v možnostech grafického zobrazení). Nepřímé osvětlení osvětluje scénu podobným způsobem jako v reálném světě a umožňuje realističtěji zobrazit scénu.



Konzistentní barvy

Je to typ pohledu založený na stylu stínovaný s hranami, ale s konstantním osvětlením, takže se již nemohou objevit v modelu tmavé oblasti způsobené nedostatečným osvětlením.

Realistický

Všechny objekty s definovaným materiálem budou zobrazeny s texturou.



Realistický pohled s nepřímým osvětlením 1

Render

Bylo odstraněno čtyř procesorové omezení při výpočtech renderingu a lze využít tolik jader, kolik jich počítač má.

Obrázek pozadí

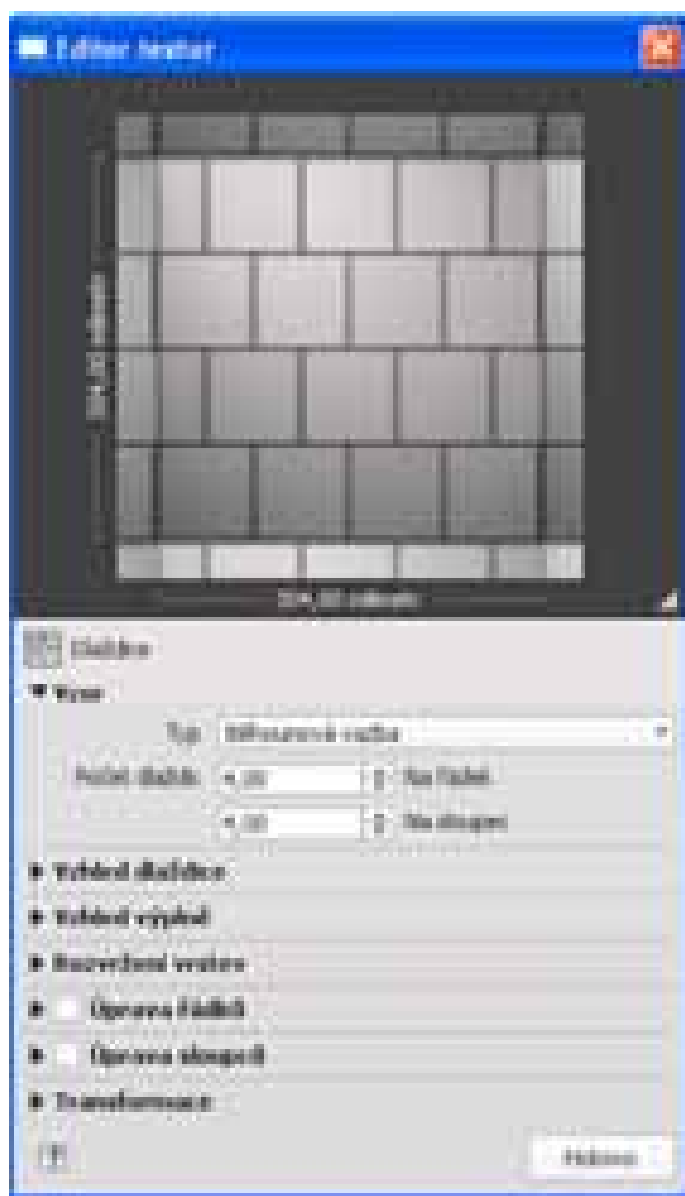
Kromě jedné barvy, volby oblohy lze nyní použít jako pozadí při rendrování i obrázek.

Procedurální textury

Lze vytvářet uživatelské textury založené na vzorech typu gradient, dřevo, mramor a další.

Společná knihovna materiálů

Revit využívá jednotnou knihovnu materiálů s ostatními CAD aplikacemi firmy Autodesk řady 2011.

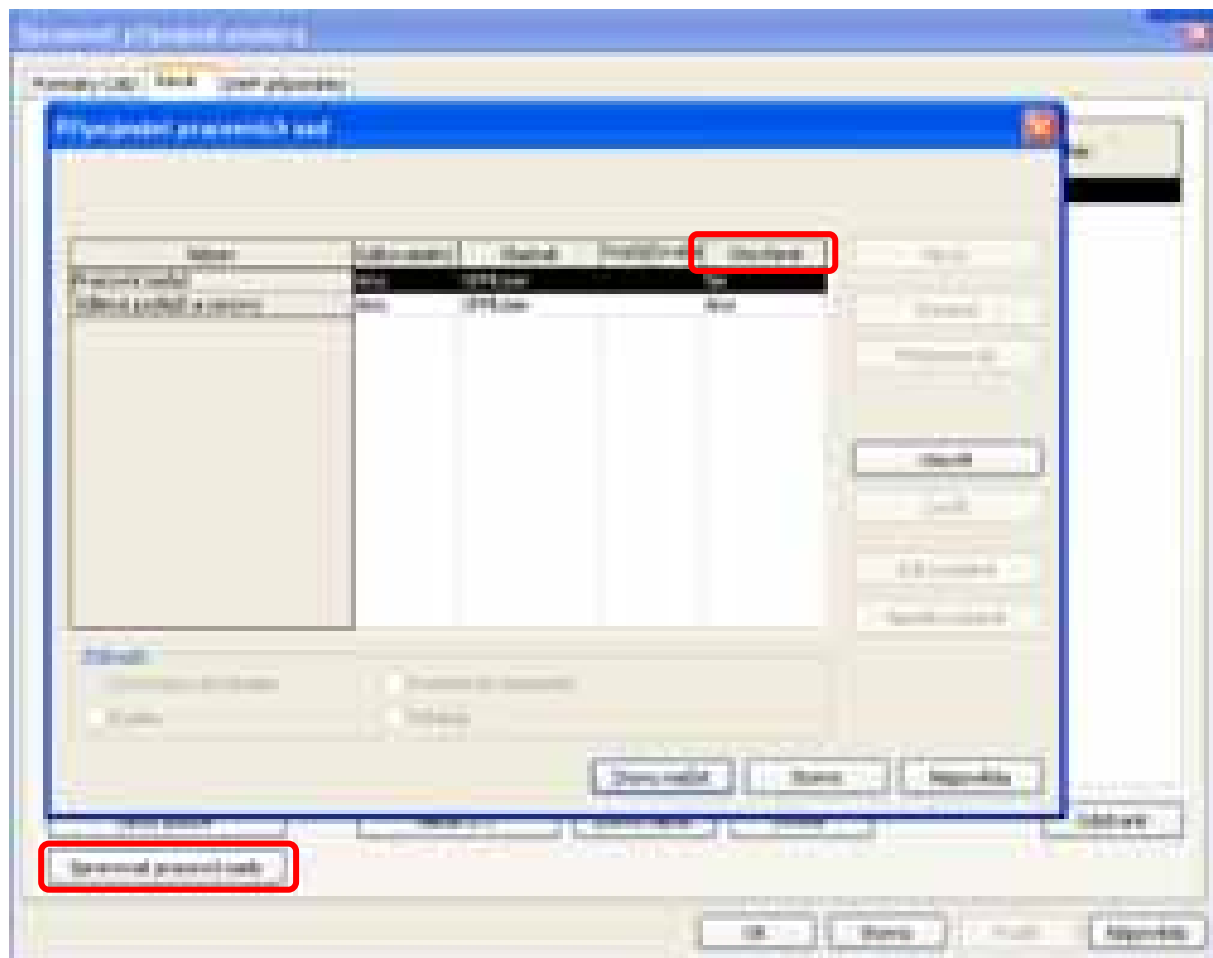


Týmová spolupráce

Vylepšený výměnný formát ADSK pro sdílení dat mezi Revitem a Inventorem. Modely exportované z Inventoru lépe zachovávají vizuální věrnost materiálů. Export do nového formátu FBX2011 pro Max.

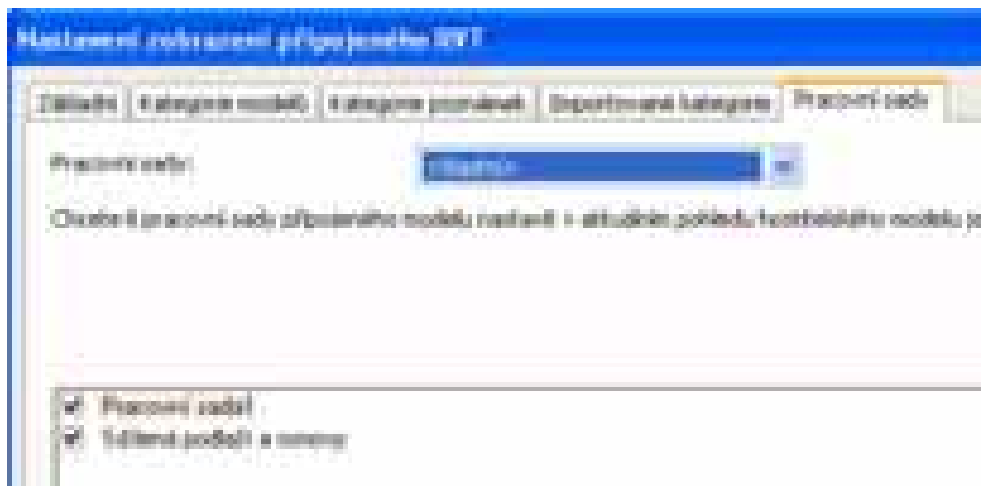
Správa pracovních sad

Ve správci připojených souborů přibyla možnost spravovat sady připojených souborů. Je možné zavírat nebo otevírat pracovní sady připojených souborů. Revit si toto nastavení zapamatuje, dokud nebude připojení zrušeno.

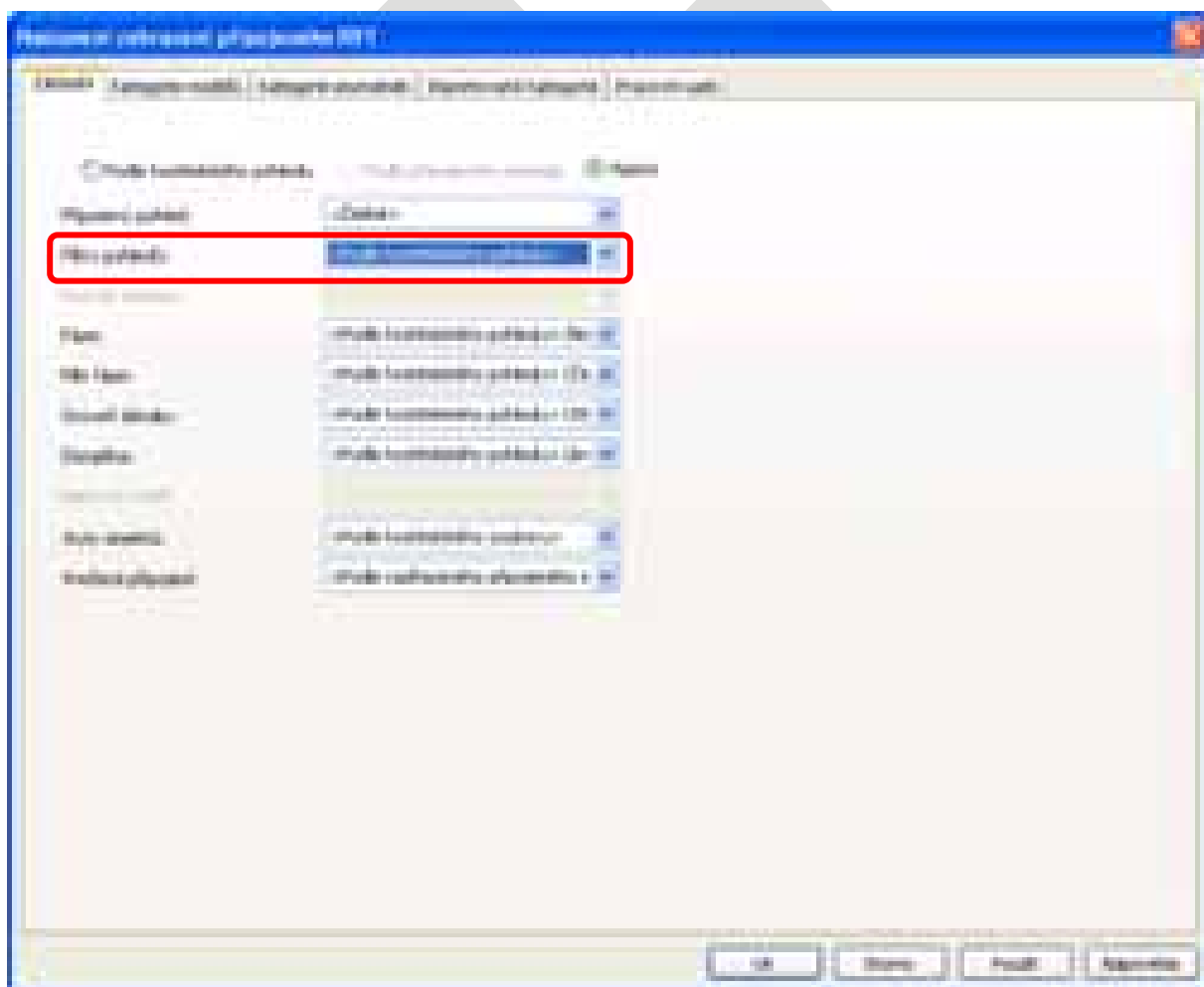


V případě, že je v připojeném projektu pracovní sada stejného názvu jako v hostujícím projektu, zobrazí se připojená pracovní sada podle nastavení pracovní sady v hostujícím projektu. Pokud v hostujícím projektu není odpovídající pracovní sada, zobrazí se připojená pracovní sada podle hostujícího pohledu.

Způsob zobrazení připojených pracovních sad lze nastavit na kartě Pracovní sady v dialogu Nastavení zobrazení připojeného RVT.



Filtry vytvořené v hostujícím projektu lze použít i na připojené soubory.

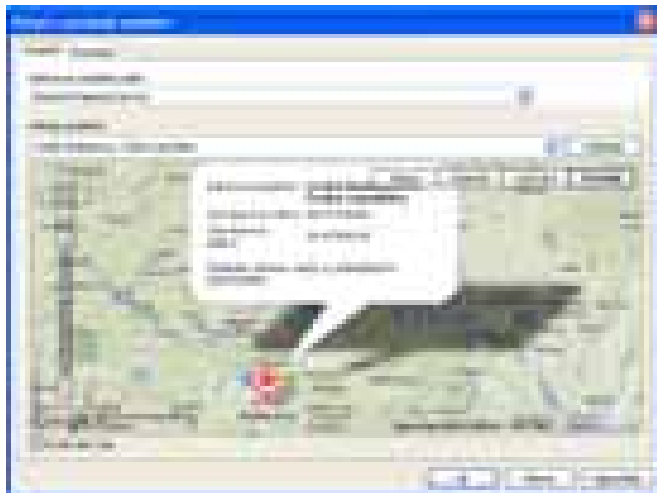


Popisky dat připojených projektů

Popisky mohou být umísťovány na objektech z připojeného modelu s výjimkou místností, ploch, zón, prostorů, klíčových poznámek, symbolů podlaží a některých konstrukčních symbolů.

Geografická poloha

Polohu projektu lze určit kromě seznamu měst i přímo z internetové mapy (Google Maps).



Výkon

Otevírání projektu

Otevírání projektů je nyní rychlejší díky možnosti otevírat části projektu souběžně ve více vláknech. Platí jen pro nový formát.

Otevírání pohledů

Čas potřebný k otevření pohledů byl zkrácen, zejména u rozsáhlých 3D pohledů.

Ribbon

Přechod mezi jednotlivými kartami je plynulý.

API

Rozšířené API v Revitu 2011 umožňuje vytvářet interaktivnější a výkonnější nadstavbové aplikace.

Další informace o aplikaci Autodesk Revit získáte na www.xanadu.cz/revit nebo na stránce podpory Revitu - www.cadforum.cz/revit - popř. kontaktujte přímo firmu XANADU, Autorizovaného prodejce aplikace Autodesk Revit.