

Město@Web: Snadné publikování dat na Internet

Město@Web je **modulární** systém **klient server**, který umožňuje publikovat informace v prostředí sítí **intranet** a **Internet** v souladu se zákonem o svobodném přístupu k informacím **106/1999 Sb.**

Město@Web poskytuje uživatelům snadný přístup k dokumentům, mapám a geografickým informacím. Práce se systémem je velmi jednoduchá. Systém je určen především pro střední a velké **obecní a městské úřady, magistráty a státní organizace.**



Systém Město@Web představuje ucelený soubor produktů a služeb, které zákazníkovi umožní během velice **krátké doby** vybudovat a provozovat kvalitní geografický informační systém. Plně pokrývá všechny etapy implementace systému, a to zejména:

- ▶ Vypracování studie, návrh systému, konzultace.
- ▶ Pořízení a zpracování grafických dat a jejich „provázání“ s negrafickými informacemi.
- ▶ Přizpůsobení uživatelského prostředí individuálním požadavkům.
- ▶ Zaškolení obsluhy systému.
- ▶ Technická podpora.
- ▶ Údržba a rozvoj systému.

Modul publikace dokumentů

Jednoduché autorské rozhraní poskytuje všem pracovníkům úřadu rychlou a flexibilní možnost publikování informací na Internetu nebo intranetu. Přesunutím textu



z jiné aplikace (např. MS Word), úpravou nebo vytvořením v editoru se standardními formátovacími funkcemi je informace snadno publikována na web. Uživatelé potřebují pouze znalosti na úrovni kancelářských aplikací. Každá stránka je součástí tématu, jež

určuje její umístění ve struktuře webu. Uživatel může vytvářet nové stránky, mazat a podobně. Lze nastavit životnost stránky. Některé informace jsou uloženy v samostatných tabulkách a je možné je řadit nebo filtrovat.

Vhodné aplikace jsou kromě obecných informací a dokumentů jednotlivých odborů zejména: seznam zastupitelů, zápisy ze zasedání rady a zastupitelstva, výsledky hlasování, programy zasedání, seznam členů rady města a komisí, veřejné zakázky, seznamy organizací, domů, telefonní seznam a další.

Modul GIS

Systém poskytuje přístup k mapám a dalším informacím pro každého oprávněného uživatele a k vybraným informacím pro kohokoli z Internetu.

Základní funkce GIS

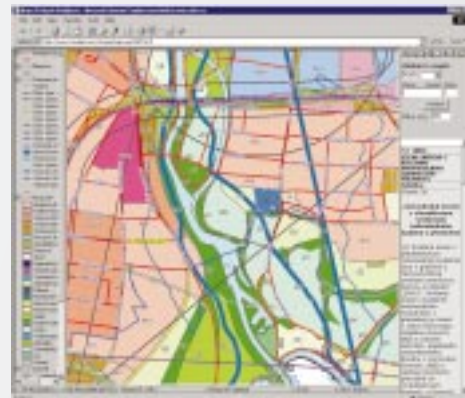
- ▶ Zobrazování mapy.
- ▶ Zoom (zobrazení mapy) vybraná oblast, posun pohledu, zvětšení a zmenšení pohledu.
- ▶ Zobrazení připojených popisných informací k objektu.
- ▶ Vyhledávání objektů v mapě podle databáze.
- ▶ Tématická zobrazení podle databáze - vyjádření hodnot v databázi pomocí barvy, vzoru výplně, typu čáry, tloušťky čáry, značky, velikosti značky.



- ▶ Měření vzdálenosti.
- ▶ Hromadné výstupy z databáze na základě výběru objektů mapy nebo databázovou podmínkou.
- ▶ Analýza okolí - pomocí okolí lze například zjistit vlastníky parcel v určité vzdálenosti od inženýrské sítě.
- ▶ Editace databázových informací.
- ▶ Vkládání značek nebo jednoduché kreslení.
- ▶ Řízení přístupových práv uživatelů.

Aplikace GIS

- ▶ Katastrální mapa
- ▶ Digitální technická mapa



- ▶ Registr budov
- ▶ Orientační mapa
- ▶ Demografie
- ▶ Územní plán
- ▶ Pasport zeleně
- ▶ Správa majetku
- ▶ Hlášení závad
- ▶ Cenová mapa
- ▶ Záchrané systémy

Technologie

Systém je založen na architektuře klient server a využívá standardních technologií. Na straně serveru je Windows NT/2000 server, Microsoft SQL server nebo jiný databázový stroj a **Autodesk MapGuide** jako GIS server, který umožňuje distribuovat GIS data v počítačové síti s **nízkými nároky na propustnost sítě**. Na straně klienta může být libovolný internetový prohlížeč - MS Internet Explorer (doporučeno) nebo Netscape Navigator na platformě Windows, na dalších platformách pak prohlížeče s podporou jazyka Java. Systém umožňuje zpracovávat data ze všech standardně používaných GIS formátů: *DGN (MicroStation), SHP (ArcView), Coverage (ESRI ARC/INFO), MIF/MID (MapInfo), BNA (Atlas GIS), DWG a DXF (AutoCAD), CSV*. Podobně je možné pracovat s daty v libovolném databázovém formátu: *FoxPro, dBase, Paradox, Excel, Access, CSV a databáze s OLE DB providerem nebo ovladačem ODBC*.

Praktická ukázka

<http://www.c-budejovice.cz>

Další informace

<http://www.cadstudio.cz/mestoatweb>



autodesk
authorized systems center

CADStudio

spol. s r.o.

CAD Studio spol.s r.o.
České Budějovice 370 01, Tylova 17
tel. (038) 6352966-9 fax (038) 6352979
Praha 9 190 00, Freyova 12/1
tel. (02) 83891154 fax (02) 83893154
<http://www.cadstudio.cz> info@cadstudio.cz