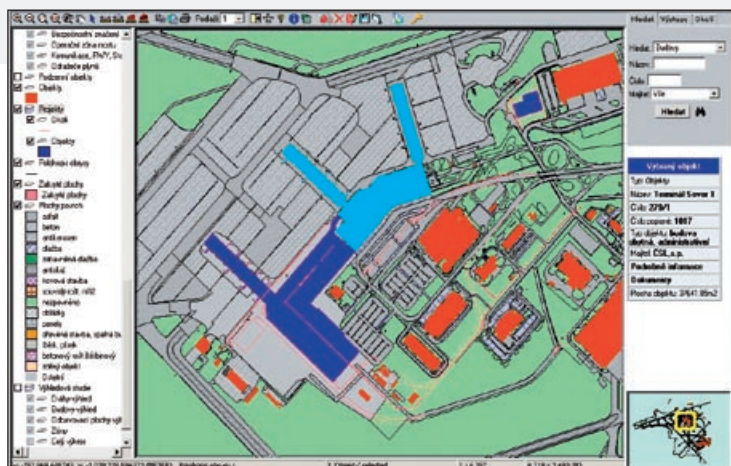
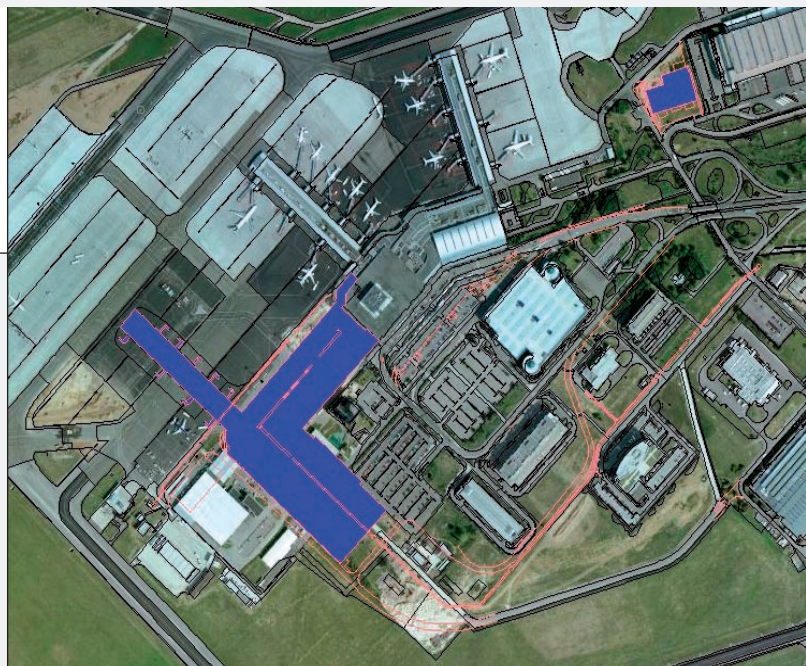


## ► Letiště Praha - LETGIS

LETGIS je geografický informační systém (GIS) používaný na Letišti Praha pro správu a řízení činností na mezinárodním letišti Praha Ruzyně. LETGIS využívá více než 250 uživatelů. LETGIS je založen na produktech Autodesku - Autodesk Map a Autodesk MapGuide. Projekt byl zahájen v roce 2000. Vybrané řešení řešilo problémy s různými zdroji dat v různých formátech a potřebu přistupovat k velkému objemu dat z řady míst a velkým množstvím uživatelů.

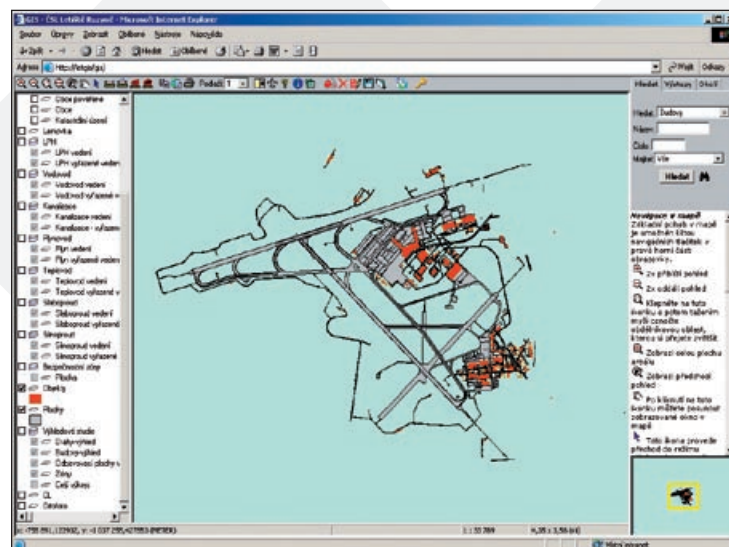


Základem systému je digitální mapa letištního areálu. Použitým softwarem pro zpracování mapy je MicroStation Geographic. Grafická data budov a integrace dat do jednoho celku probíhá v softwarech založených na AutoCADu (zejména Autodesk Map). Díky otevřenosti systému se podařilo zvládnout soužití těchto dvou softwarových platform pro pořízení a zpracování grafických dat. Systém usnadňuje orientaci v celém areálu. Uživatelé systému jsou oprávněni zaměstnanci Letiště Praha, kteří popisná data spravují a ti, kteří data využívají k plnění svých pracovních povinností. Informace jsou graficky členěny do jednotlivých hladin, např. polohopisné informace, inženýrské sítě, stání letadel na odbavovací ploše, pasport zeleně v areálu letiště, výhledová studie nebo ortofotomapa. Podle typu informací je možno nastavovat přístupová práva k určitým informacím pro danou skupinu pracovníků pro prohlížení nebo editaci. Tím se dostáváme k nesmírně důležité problematice, kterou je organizace chodu systému, ať se již jedná o systém přijímání, zpracování a ukládání dat a na druhé straně systém pro využívání vložených informací. Klíčovým bodem je udržování všech dat v aktuálním stavu. Základem jsou data grafická, proto je velké úsilí



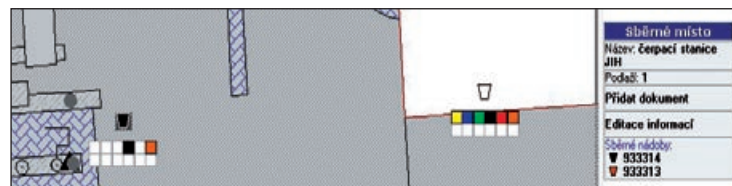
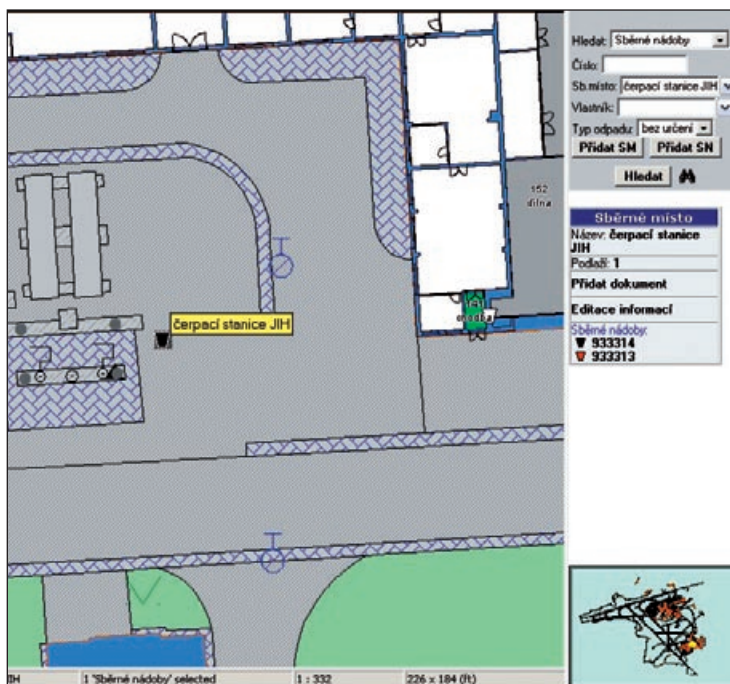
věnováno definicím procesů, které automatizují jednotlivé kroky, snižují pracnost a dávají do operací s těmito daty pevný řád. Za tímto účelem bylo nutné vytvořit vnitropodnikové normy na straně jedné a zajistit softwarovou podporu na straně druhé. Bez těchto kroků by se chod systému mohl vymknout „z rukou“.

GIS systém umožňuje integrovat do sebe výstupy z již existujících provozních systémů a naopak poskytovat data pro jiné systémy. Příkladem je integrace LETGIS se systémem SAP R3. Použitá výkonná technologie, kterou je server Autodesk MapGuide, umožňuje zpřístupnění veškerých informací pomocí standardního internetového prohlížeče (MS Internet Explorer). Díky tomuto řešení jsou minimální požadavky na instalaci celého systému a zprovoznění i údržbu jednotlivých klientských pracovišť. Zároveň systém poskytuje dobrou možnost rozšiřování a flexibilitu přesně podle požadavků uživatelů.



**LETGIS obsahuje tyto funkce a data:**

- Základní funkce pro práci s mapou a databází
- Venkovní plochy
- Budovy
- Místnosti v budovách
- Další venkovní objekty např. hydranty
- Inženýrské sítě – vodovod, kanalizace plyn, elektřina a další
- Datové a telekomunikační sítě
- Pronájem ploch, budov a místností – databáze pronajímaných objektů využívaná obchodním oddělením
- Evidence klíčů a dveří využívaná správci budov a hasiči
- Podpora analýz nebezpečných látek
- Funkce pro hasiče
- Správa revizí elektro



**LETGIS poskytuje tyto přínosy:**

- Mapa pražského letiště a plány budov využívané 250 uživateli
- Rychlé vyhledávání informací a vytváření reportů
- Jednotné rozhraní pro centrální správu dat pro uživatele, kteří potřebují mapu a další informace o objektech
- Sjednocení a centralizace grafických dat
  - pravidla pro vytváření a využití dat
  - předávání podkladů pro projektování nových budov a rekonstrukce
  - centrální a jednotné uložení dat
- Jednotná databáze místností využívaná v dalších aplikacích
- Datová kompatibilita s projektanty – AutoCAD DWG
- Vyšší efektivita při činnostech:
  - Správa budov a venkovních ploch
  - Evidence a řízení pronajímaných místností a ploch
  - Správa revizí a pravidelných činností na zařízeních
  - Evidence a správa vydávání klíčů
  - Správa aktivních prvků bezdrátové sítě
- Plánování a realizace výstavby nových budov a objektů letiště

Více informací najdete na:  
[www.xanadu.cz/ref/csl.asp](http://www.xanadu.cz/ref/csl.asp)  
[www.xanadu.cz/fm](http://www.xanadu.cz/fm)

