

# Autodesk Inventor 6

## Rozšíření digitálních návrhových dat

Na každého, kdo vytváří digitální návrhová data existuje dalších 7 – 10 lidí, kteří využívají tato data pro realizaci dalších úkolů a procesů. Autodesk Inventor pomáhá vytvářet digitální návrhy a zachytit celou definici a funkčnost výrobku, kterou může kdokoliv uvnitř i mimo vaši společnost používat po celou dobu životního cyklu výrobku. Například je možné se obejít bez fyzického prototypu tím, že provedete ověření, jak bude návrh fungovat, vyhodnotíte náklady na výrobu a vytvoříte montážní postupy – to vše předtím, než začne samotná výroba výrobku. S pomocí Autodesk Streamline™, naším partnerským projektem, můžete poskytovat tato digitální návrhová data všem lidem, kteří je potřebují, a to okamžitě.

## Kompletní řešení procesů

Partnerský program Autodesk Inventor Certified Application Program přináší aplikace výrobců třetích stran, které splňují naše standardy na robustnost, stabilitu a interoperabilitu s Autodesk Inventor Series. Autodesk Streamline™, služba naší partnerské firmy, umožňuje sdílení digitálních návrhových dat s celým řetězcem vašich partnerů, dodavatelů i zákazníků. Autorizovaní partneři Autodesku poskytují předprodejní poradenství, školení a podporu, abyste co nejlépe zhodnotili investici do softwaru od firmy Autodesk. Tyto doplňkové služby vám usnadňují navrhování, testování, montáž a údržbu vašich výrobků po celou dobu životního cyklu, takže vaše společnost může růst a profitovat.

## Elegantní volba

Získejte to nejlepší řešení pro 2D a 3D navrhování. Autodesk Inventor Series je složen z produktů Autodesk® Mechanical Desktop®, AutoCAD® a Autodesk Inventor, software pro 3D modelování ve strojírenství, který se vyznačuje neuvěřitelně jednoduchou obsluhou. Pouze Autodesk Inventor Series nabízí nejlepší 2D a 3D technologie, a to za cenu 3D systému. Navíc ochraňuje a zhodnocuje vaše investice do 2D technologií, protože poskytuje nejjednodušší a nejlevnější cestu k nejnovější 3D technologii – Autodesk Inventor.

## Naprostá flexibilita

Autodesk Inventor Series řeší elegantním způsobem dilema při výběru strojírenského návrhového systému, vlastně se vůbec není třeba rozhodovat mezi 2D a 3D. Autodesk Inventor Series umožňuje využít existující návrhy a chrání tak vaše dřívější investice do AutoCAD, AutoCAD Mechanical a Autodesk Mechanical Desktop.

## Investice bez rizika

Autodesk Inventor Series je vaše příležitost k investici bez rizika – příležitost ponechat si systém navrhování, který používáte dnes a zároveň se učit navrhování v 3D technologii budoucnosti – v produktu Autodesk Inventor.

Můžete i nadále používat existující strojírenské návrhy vytvořené v AutoCAD, protože Autodesk Inventor poskytuje nejlepší datovou kompatibilitu s DWG formátem, takže můžete snadno a kdykoliv převádět data mezi systémy. Můžete kontrolovat přechod na nové technologie a zhodnocovat stávající investici s minimálním narušením svých současných obchodních aktivit.

Další informace o Autodesk Inventor Series naleznete na [www.autodesk.cz/inventorseries](http://www.autodesk.cz/inventorseries).

► [www.autodesk.cz/inventor](http://www.autodesk.cz/inventor)

## Minimální systémové požadavky

- PC s procesorem Intel® Pentium® nebo AMD Athlon™ o velikosti RAM:
  - školení: 450 MHz, 128 MB RAM, grafická karta OpenGL
  - modelování součástí: 600 MHz, 512 MB RAM, grafická karta OpenGL pro pracovní stanice
  - modelování sestav: 1 GHz, 1 GB RAM, grafická karta OpenGL pro pracovní stanice
- Microsoft® Windows® XP, Windows 2000 SP2 nebo Windows NT® 4.0 SP6a
- Windows 98 a Me jsou podporované pouze pro Autodesk Mechanical Desktop a AutoCAD
- Microsoft Internet Explorer 5.5 nebo novější
- Microsoft Excel
- NetMeeting® pro spolupráci přes internet

## Nákup a další informace

Autodesk Inventor Series 6 si můžete koupit prostřednictvím svého preferovaného systémového střediska Autodesku (ASC) nebo autorizovaného prodejce Autodesku. Chcete-li získat kontakt na nejbližšího prodejce nebo ASC, podívejte se na [www.autodesk.cz/reseller](http://www.autodesk.cz/reseller), nebo zavolejte na bezplatnou informační linku **800 112 277**.

Autodesk Subscription Program, nový abonentní program Autodesku představuje nejjednodušší způsob, jak si můžete zajistit trvalý přístup k neaktuálnější technologii. Více informací můžete získat od jakéhokoli autorizovaného prodejce Autodesku, na telefonní infolince **800 112 277**, nebo na [www.autodesk.cz/subscription](http://www.autodesk.cz/subscription).

Podrobnější informace najdete na [www.autodesk.cz/inventor](http://www.autodesk.cz/inventor).

**autodesk®**

**Autodesk, spol. s r. o.**  
Klimentská 10  
110 00 Praha 1  
ČESKÁ REPUBLIKA

Autodesk, Autodesk Inventor, Mechanical Desktop, AutoCAD a Autodesk Streamline jsou registrované ochranné známky nebo obchodní známky společnosti Autodesk, Inc. v USA nebo dalších zemích. Všechna ostatní jména produktů, jména obchodních známek nebo ochranných známek jsou majetkem příslušných držitelů.  
© Copyright 2001 Autodesk, Inc. Všechna práva vyhrazena.

00000000000112279



autodesk®

6

## Objevte svobodu navrhování bez hranic

Autodesk, společnost s dvacetiletými zkušenostmi ve vývoji nástrojů pro počítačovou podporu navrhování, jejíž produkty používá na celém světě pět milionů uživatelů, uvádí na trh **Autodesk Inventor® 6 pro 3D navrhování ve strojírenství**. Hlavním cílem vývoje byla jednoduchost používání, díky které umožňuje Autodesk Inventor zákazníkům nejjednodušší přechod z navrhování ve 2D do 3D. Využitím kompatibility s datovým standardem pro návrh výrobků, formátem DWG a velkým výkonem při práci se sestavami, můžete snížit čas potřebný pro navrhování, rychleji uvést nové výrobky na trh a udržet si tak konkurenční výhodu. A Autodesk Inventor Series je elegantní řešení: získáváte nejpoužívanější technologie pro navrhování ve 2D a 3D v jednom produktu.



Mastenbroek Ltd. z Velké Británie využívá vysoký výkon systému při práci se sestavou, která se skládá z 15 000 dílů.

Od poloviny osmdesátých let používáme AutoCAD a nyní, když potřebujeme urychlit vývoj našich nových strojů, nám Autodesk Inventor poskytl přesně ty nástroje, které nám umožňují výrazné zvýšení produktivity práce.

—Mark Taylor  
Vedoucí konstruktér  
Mastenbroek Ltd.

## Nesrovnatelná snadnost použití

Zjednodušené uživatelské rozhraní, vestavěná podpora pro migraci uživatelů AutoCAD®, obsáhlá nápověda a systém podpory jsou prvky Autodesk Inventoru, prostřednictvím kterých je možné se ovládnání snadno naučit a produkt ihned používat. Intuitivní postup práce, známé z prostředí Microsoft® Windows® a snadno použitelná funkce drag-and-drop jsou tím, pomocí čehož můžete začít produktivně navrhovat už od prvního dne používání Autodesk Inventoru.

## Vynikající produktivita

Autodesk Inventor se vyznačuje nejpropracovanější kompatibilitou s datovým formátem DWG, takže opakované použití existujících dat je velmi jednoduché. Inventor je vyvinut jako produkt s moderní architekturou a adaptivní technologií, což zajišťuje velký výkon systému při modelování součástí a vytváření výrobních výkresů. Inovované jádro Autodesk Shape Manager napomáhá vytváření složitých strojírenských součástí. Tyto funkce a celá řada dalších staví Autodesk Inventor do role favorita při výběru softwaru pro 3D navrhování výrobků ve strojírenství.

## Nejchytřejší volba

Stále více lidí se rozhoduje pro Autodesk Inventor Series, a to proto, že se jedná o naprosto bezrizikový způsob, jak získat ty nejlepší technologie pro 2D a 3D navrhování za cenu jednoho produktu. Systém je zcela flexibilní, takže si můžete vyzkoušet nejnovější 3D technologii - Autodesk Inventor - bez toho, že byste se museli vzdát 2D CAD systému, který používáte nyní. Pro Autodesk Inventor je k dispozici také široké spektrum certifikovaných strojírenských aplikací, které rozšiřují jeho funkčnost v klíčových oblastech a které napomáhají doplnit celý proces od návrhu až k výrobě.

► [www.autodesk.cz/inventor](http://www.autodesk.cz/inventor)





## Konečně je zde návrhový systém, s nímž snadno přejdete do 3D.



Hardinge Inc. z USA snížil čas potřebný pro návrh stroje ELITE 8/51 o 40 %.

Díky výhodám, kterými disponuje Autodesk Inventor, jsme byli schopni navrhnout a vyrobit soustruh ELITE 8/51 v rekordním čase a získat tak konkurenční výhodu na trhu, nižší cenu výrobku při udržení velmi vysoké kvality.

—Clive Danby  
Vice–prezident pro výzkum a techniku  
Hardinge Inc.

### Výhody snadnějšího použití

Jen jeden den školení základů práce s Inventorem stačil abych byl jsem schopen začít samostatně pracovat. Na mém předchozím pracovišti jsem 3D CAD systém také používal, ale byl podstatně složitější. Trvalo mi to tři týdny, než jsem se dostal na úroveň ovládnutí, na které jsem nyní po jednodenním zaškolení pro práci s Inventorem.

— Matthew Davis  
konstruktér  
Meggitt Avionics

### Jednoduché uživatelské rozhraní

V uživatelském rozhraní Autodesk Inventoru 6 najdete poměrně málo ovládacích prvků, které jsou ale snadno použitelné, poskytují okamžitou vizuální zpětnou vazbu a interaktivně reagují na gesta naznačovaná pohybem kurzoru po obrazovce. Software sleduje vaše kroky a z nich vyvozuje, co budete chtít udělat v dalším kroku.

### Vyspělá nápověda a podpora

Uživatelé žadají a ceněný Design Support System vám poskytne pomoc ve správnou chvíli a na správném místě. Obsahuje interaktivní výukový program pro vytváření součástí. Nástroj Design Doctor upozorňuje na problémy vzniklé při modelování a doporučuje jejich řešení. Systém nápovědy dokáže rozpoznat, v které fázi navrhování se právě nacházíte a dává jednoznačné pokyny, jak provést další kroky v návrhu, který potřebujete dokončit.

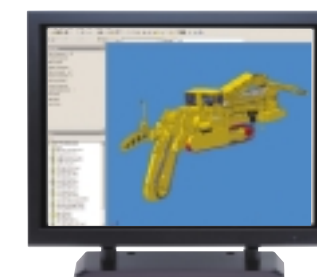
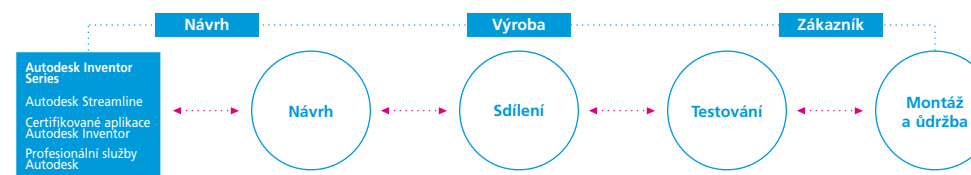
### Podpora migrace uživatelů AutoCADu

Pomocí nástroje podporujícího migraci uživatelů AutoCADu mohou uživatelé 2D CAD systému snadno přejít na 3D konstruování v Inventoru a dále používat existující data. Nástroj poskytuje podrobné pokyny pro import a export souborů formátu DWG a DXF™, vysvětlení obdobných příkazů AutoCADu a Autodesk Inventoru, příklady postupů modelování a animace Show Me.

### Cesty k vyšší produktivitě

#### Kompatibilita s datovým formátem DWG

S pomocí inteligentního průvodce importu DWG souborů můžete snadno a ihned načíst a používat soubory výkresů z AutoCAD, AutoCAD Mechanical a Autodesk Mechanical Desktop®, protože všechny produkty jsou od jednoho výrobce. Také export vámi vytvořených modelů do formátů DWG a DXF je snadný. Co víc, modely z Autodesk Mechanical Desktopu si při převodu do souborů Autodesk Inventoru zachovávají veškeré parametrické vlastnosti a vazby v sestavách.



### Vylepšené jádro

Vylepšení jádra systému, Autodesk Shape Manageru, je dáno jeho kontinuálním vývojem. Nyní můžete společně používat nástroje pro modelování ploch v kombinaci s pokročilými nástroji pro parametrické modelování a vytvářet tak stylizované a složité součásti. Pomocí vylepšeného tvarového jádra můžete kdykoliv konvertovat modely na plochy a opačně při zachování jejich parametrické historie pro umožnění snadných a rychlých změn během návrhu. Navíc je možné používat stejné příkazy v prostředí plošného i objemového modelování, takže se může stát, že mezi oběma prostředími přestanete vnímat rozdíly.

### Adaptivní technologie řídí vztahy mezi součástmi

Autodesk Inventor je založen na adaptivní technologii, což je zcela nová architektura, která umožňuje navrhovat přesně tak, jak přemýšlíte. Protože je přirozené si nejdříve načrtnout představy, můžete si načrtnout jednoduché, inteligentní, 2D adaptivní náčrty, které se stanou základem pro objemové 3D modely. Provádění změn v modelu nebylo ještě nikdy tak jednoduché, protože adaptivita pomáhá řídit vztahy mezi díly sestavy. Můžete posunout nebo změnit jeden díl a dojde k automatické aktualizaci adaptivních dílů, čímž jsou zachovány funkční vztahy.

### Velké sestavy

Adaptivní datový stroj načítá pouze ta data, která potřebujete v daný okamžik. Společně s optimalizovaným grafickým jádrem, který opomíjí skryté komponenty a komponenty, které nejsou vidět na obrazovce, je Autodesk Inventor 6 schopen zpracovávat velké sestavy dvakrát až desetkrát rychleji než jiný strojírenský software pro navrhování. Navíc můžete využít asociativitu mezi díly, která zachycuje vztahy mezi součástmi sestavy, což rovněž přispívá k práci s jedinečnou rychlostí a efektivitou.

### Vytváření výrobních výkresů

Prostředí pro vytváření výrobních výkresů v Autodesk Inventoru nabízí rozšířenou sadu nástrojů pro vytváření výrobní dokumentace z 3D návrhů součástí a sestav. Snadno použitelné funkce a flexibilita formátování v Autodesk Inventoru může pomoci vytvořit takový výkres, který splňuje specifické normy rychleji než ostatní 2D nebo 3D systémy.

### Specifické nástroje

Autodesk Inventor obsahuje specifické nástroje, jako například nástroj pro navrhování plechových dílů, jejich ohýbání, návrh prostorového vedení a prostředí pro navrhování svařovaných konstrukcí, které pomáhají vypořádat se s běžnými problémy konstrukční práce. Prostředí pro práci se svařovanými díly zahrnuje kompletní návrh svařované konstrukce, včetně housenkových svarů, přípravy lemových svarů a jakýchkoliv opravování po svařování. Tyto nástroje poskytují silný a flexibilní způsob vytváření celého návrhu i při automatickém převodu 3D modelu na 2D výkresy.

### Použití existujících dat

Knowledge Vault je řada propracovaných technologií, které napomáhají získat, uložit a opakovaně použít znalosti v existujících návrzích. Pro účely větší flexibility při sdílení dat načítá Autodesk Inventor přímo nativní data z Pro/ENGINEER® a překládá formáty STEP a IGES. Exchange Editor poskytuje jednoduché, flexibilní prostředí pro úpravy 3D objemových modelů bez toho, že by musel uživatel přemýšlet o smyslu parametrických vztahů.



Firma Digital Electronics Corporation of Japan, která vyvíjí a vyrábí elektronické produkty, vytváří a sdílí virtuální prototypy pro revidování návrhů.

# Xanadu s.r.o.

divize CAD Studio



Autodesk Systems Center

**autodesk**  
authorized systems center

Hewlett-Packard Business Partner

business partner   
invent

<p><b>České Budějovice</b> 370 01 Tylova 17 tel. +420 386 352 966 (..969) fax. +420 386 352 979 <a href="mailto:info@xanadu.cz">info@xanadu.cz</a></p>
--

<p><b>Praha</b> 9 190 00 Freyova 12 tel. +420 283 891 154 fax. +420 283 893 154 <a href="mailto:cadpraha@xanadu.cz">cadpraha@xanadu.cz</a></p>
--

<p><b>Plzeň</b> 301 00 Škroupova 2 tel. +420 377 222 166 fax. +420 377 222 163 <a href="mailto:cadplzen@xanadu.cz">cadplzen@xanadu.cz</a></p>
---

<p><b>Pardubice</b> 530 02 Smilova 386 tel. +420 466 611 773 fax. +420 466 611 613 <a href="mailto:info@pce.xanadu.cz">info@pce.xanadu.cz</a></p>
---

<p><b>Ostrava M.Hory</b> 709 00 Fráni Šrámka 5 tel. +420 596 634 734 fax. +420 596 624 659 <a href="mailto:isostrava@xanadu.cz">isostrava@xanadu.cz</a></p>
---

[info@xanadu.cz](mailto:info@xanadu.cz)

<http://www.cadstudio.cz>

<http://www.xanadu.cz>

<http://www.cadforum.cz>