

CADKON-DT+



Praktické rozšíření o ČSN a nové příkazy

CADKON-DT je nadstavbou pro Autodesk Architectural Desktop 3.3.

Nachází prostor tam, kde specifické požadavky na vytváření výkresové dokumentace v našich zemích vyžadují úpravy či rozšíření objektů původního amerického Desktopu.

Integrace prostředí

Nástroje CADKONu byly plně integrovány do prostředí vlastního Architectural Desktopu, takže rozšířené možnosti jsou nabízeny spolu s původními nástroji Desktopu a jsou tudíž uživatelsky přehlednější a snadněji dostupné. Do menu byla doplněna řada praktických funkcí, usnadňujících postupy při vytváření výkresové dokumentace i modelování.

Popisy, odkazy

Nové funkce pro vytváření popisů, odkazů a sdružených odkazů zcela odpovídají potřebám každodenní praxe bez ohledu na charakter výkresu. Nová podpora MV TEXT (více pohledový text), kterou zavádí CADKON, jsou textové poznámky, které mohou mít různou velikost a vlastnosti v závislosti na zvolené konfiguraci zobrazení, nebo může být jejich zobrazení zcela potlačeno.

Bubliny a tabulky výplní se schémata

Při položkování oken a dveří pomocí nové podpory CADKON automaticky ohlídá stejná čísla bubliny pro výplně stejných rozměrů a stylů. Pořadí i data položek je možné upravit pomocí správce položek. Automaticky odečtené schéma z reprezentace pohledu můžeme dále upravovat nebo ukládat či načítat z knihovny schémat. Pro snadné zadávání parametrů nabízí CADKON historii hodnot. Dosavadní ADT funkce pro vyhodnocení bublin výkresu do tabulky byla nahrazena funkcí CADKONu, která umožňuje navíc pracovat s odečtenými schémata, po podlažích, s levými/právními dveřmi v rámci jedné položky. Výplň, bublina a tabulka jsou asociativní.

Prostupy, kontrola podchodné výšky

Pomocí funkce pro kontrolu podchodné výšky schodiště podle normou stanoveného vzorce vytvoříme křivku vymezující tvar prostupu. Prostupy je nyní možné vytvořit výběrem křivky nebo přímo schodiště. Při kreslení otvoru do desky odpadl mezikrok převodu křivky na AEC profil. Umístění značky prostupu, které CADKON nabízí, lze změnit protažením za uzlový bod.

Střešní vikýře

Významnou pomůckou je komplexní podpora pro vytváření nejpoužívanějších tvarů vikýřů zadáním základních parametrů v dialogovém panelu a půdorysným umístěním.

Šrafy střech

Pro střechy a střešní desky je v novém zobrazení CADKONu možno nastavit parametry šrafování. Nabídka šrafovacích vzorů dodávaných CADKONem (šrafy materiálů podle ČSN) byla doplněna o šrafovací vzory střešních krytin a o další šrafy CADKONu (betonové zámkové dlažby, cihelné vazby a další).

Střešní okna s knihovnou VELUX a ROTO

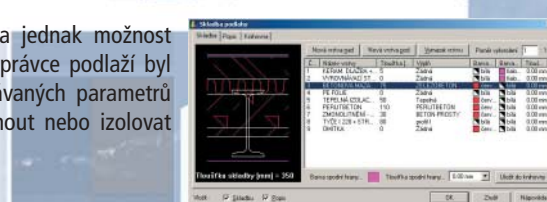
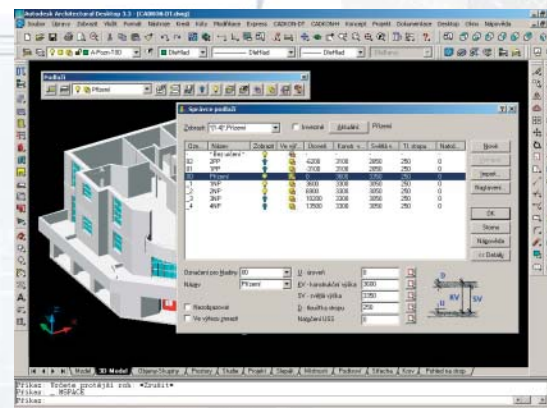
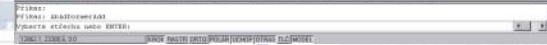
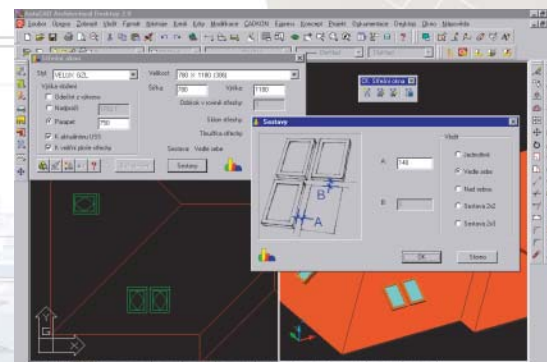
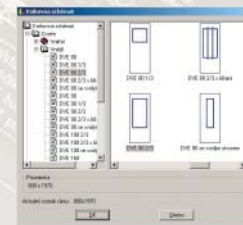
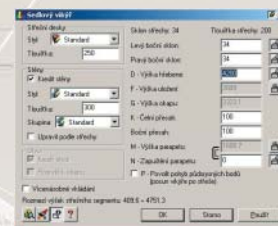
Připravenou knihovnu typových řad oken výrobců VELUX a ROTO si můžeme sami rozšiřovat. Kromě vlastního rozměru okna volíme další konstrukční detaily (např. typ ostění, rozměry rámu, typ otevírání). Okna vložená do střechy můžeme dodatečně měnit, a to jak jejich polohu, tak i typ a rozměry. Tabulka střešních oken obsahuje výpis všech použitých oken ve výkresu.

Správa podlaží

Samostatnou kapitolou programové nabídky CADKONu je podpora pro definici a správu podlaží ve výkresu. V nové verzi přináší správce zásadní úpravu možnost ovládat viditelnost podlaží podle hladin. Na základě zvoleného standardu hladin je ve jménech hladin automaticky rozlišováno označení podlaží. To přináší jednak rychlejší odezvu při zapínání a vypínání podlaží a jednak možnost nastavit odlišnou viditelnost podlaží pro každý výřez výkresového prostoru. Správce podlaží byl dále rozšířen o praktické funkce, jako jsou možnosti odečítání velikostí zadávaných parametrů přímo z výkresu nebo filtrování podlaží podle jména. Přibyla i možnost vypnout nebo izolovat podlaží ukázaných objektů.

Skladby podlah

Pro dokončení stavebních výkresů řezů využijeme funkci CADKONu pro kreslení skladby podlah. Dvěma body zadáme umístění skladby ve výkresu a v dialogu potom definujeme jednotlivé vrstvy skladby. Celou skladbu je možné uložit nebo načíst z knihovny skladeb. Skladbu vykreslíme včetně popisu a rovněž dodatečně upravíme.



CADKON-DT

CAD Studio spol.s r.o.



Autodesk Systems Center

autodesk
authorized systems center

Hewlett-Packard Business Partner

business partner 
invent

Tylova 17
ČESKÉ BUDĚJOVICE
Czech Republic
Tel. +420-38-6352966...69
Fax +420-38-6362979

Freyova 12/1
PRAHA 9
Czech Republic
+420-2-83891154
+420-2-83893154

Škroupova 2
PLZEŇ
Czech Republic
+420-19-7222166

info@cadstudio.cz

<http://www.cadstudio.cz>
<http://www.cadforum.cz>