

AUTODESK  
MAP® 3D  
2006

...kde se potkávají CAD a GIS



Autodesk®

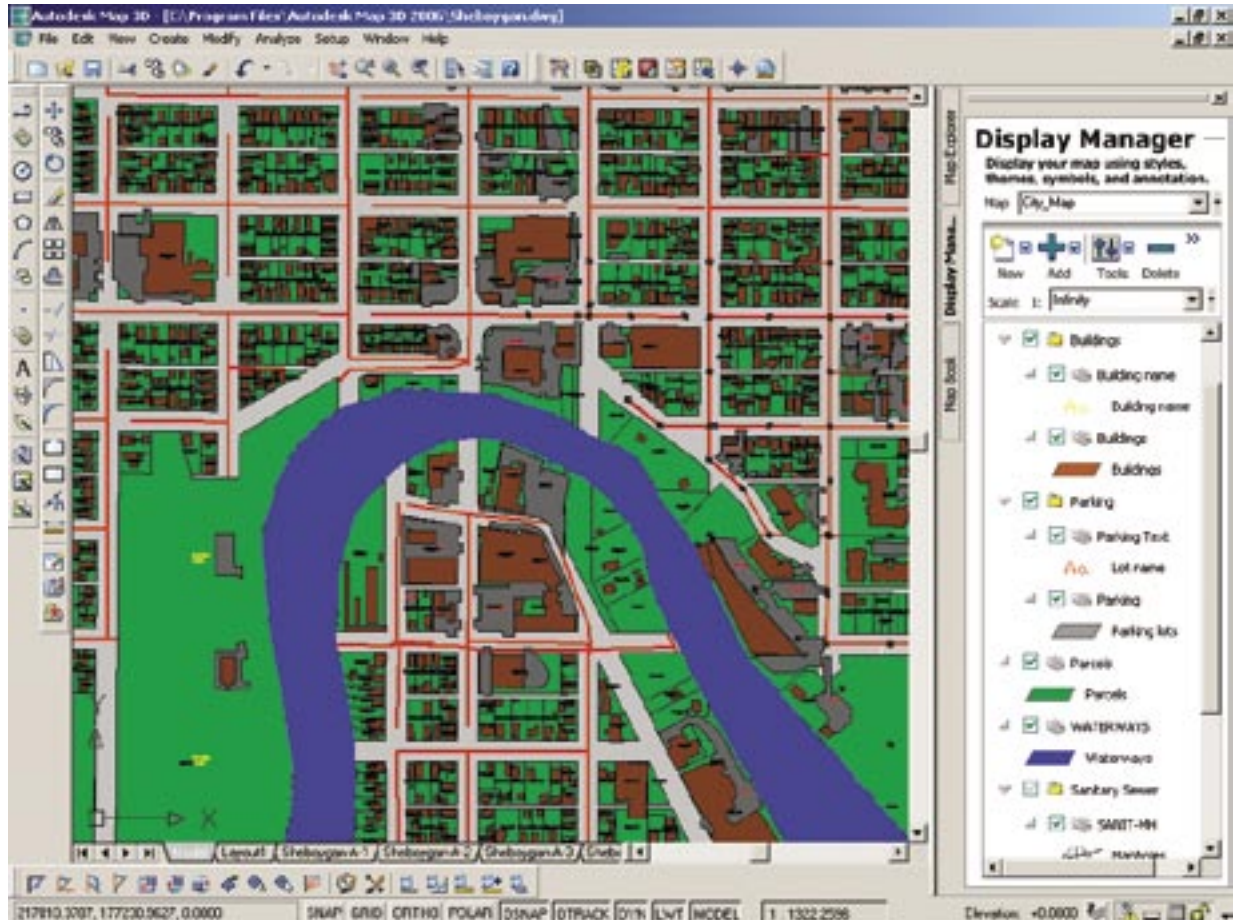
# Výkon a přesnost.

Autodesk Map<sup>®</sup> 3D nabízí výkonné nástroje pro odborníky v oblasti GIS včetně geografických funkcí, které potřebují jak specialisté na mapy, tak technici pracující v systémech CAD. Možnosti využití vašich prostorových dat získávají s programem Autodesk Map 3D novou dimenzi.

## Display Manager

Díky nástroji Display Manager můžete pracovat s daty a změnou jejich zobrazení zvýraznit důležité informace, které jsou spojené s vlastnostmi grafických objektů, topologiemi nebo připojenými popisnými informacemi uloženými v externích datových zdrojích.

Na této mapě vidíte parcely, síť ulic, budov a kanalizace spolu s anotacemi údajů o jednotlivých prvcích získaných z databáze.



## Vytváření, import a editace dat, na která se můžete spolehnout

Díky nástrojům programu Autodesk Map 3D 2006 můžete vytvářet a upravovat přesnější mapy a geografické informace. Získáte přístup k rozsáhlým množinám formátů prostorových dat, která budete moci editovat v nejspěšnějším CAD nástroji na světě. Autodesk Map 3D umožňuje efektivnější a přesnější práci s daty než program ESRI ArcGIS<sup>™</sup>. Práce více uživatelů je řešena v prostředí, které je na rozdíl od konkurenčních produktů založené na souborech.

## Souběžná správa více datových zdrojů

Autodesk Map 3D 2006 umožňuje přímý a simultánní přístup k více databázím či souborům, díky kterým zajišťuje datovou integritu, která by mohla být datovým převodem narušena.

Mezi podporované datové zdroje patří například ArcSDE<sup>™</sup> nebo Oracle<sup>®</sup> Spatial. Připojení k datovým zdrojům jsou možná jak s podporou dlouhých transakcí, tak s použitím online či offline datových zdrojů. Přístup k těmto datovým zdrojům usnadňuje přehledné uživatelské rozhraní.

## Sdílení dat mezi platformami CAD a GIS

Je to flexibilita a otevřenost programu Autodesk Map 3D, která překlenuje mezeru mezi světy CAD a GIS. Díky nástrojům pro publikování budete moci distribuovat svá data v digitální či tištěné podobě, s jejichž pomocí budou moci všechna oddělení vašeho podniku využít vaše prostorová data.

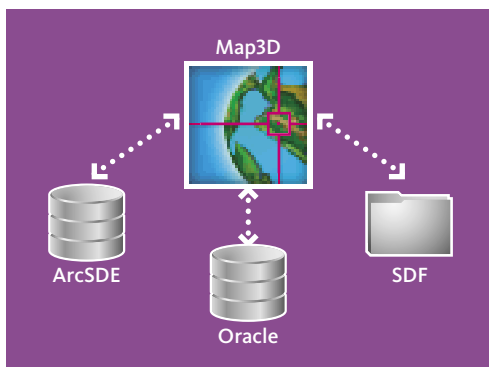
„Díky programu Autodesk Map můžeme pracovat se soubory ve formátu ESRI, aniž bychom je museli převádět. Ty pak můžeme využívat bez nutnosti vytvářet samostatné vrstvy a datové sady.“

—Jim Deyo, GIS Coordinator, City of Garden Grove



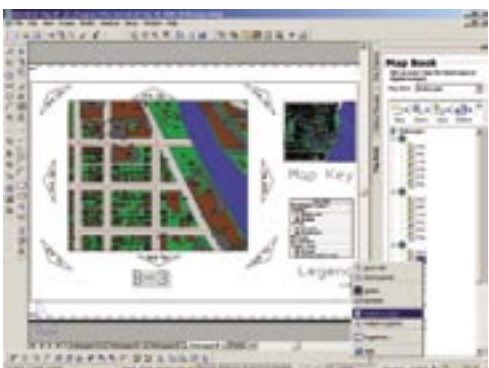
#### **Nové nabídky a panely nástrojů**

Nabídky příkazů jsou uspořádány podle úloh, díky čemuž snadno a rychle najdete příkazy, které potřebujete.



#### **Nové a vylepšené správce FDO**

Nové a vylepšené správce pro objekty FDO (Feature Data Objects) poskytují přímý, simultánní přístup k více databázím a souborům.



#### **MapBooks**

Funkce MapBooks zjednodušuje a automatizuje složité úlohy, které pravidelně provádíte – vytváření souboru map pro použití v kanceláři i v terénu.

#### **Přesnější mapy a geografická data**

Nástroje AutoCAD® využijete i při práci s geografickými projekty. Autodesk Map 3D 2006 automatizuje časově náročné opravy běžných chyb v geografických datech. Odstraní duplicity, opraví volné objekty a navíc pomáhá usnadnit transformaci získaných dat do požadovaného souřadného systému. Díky dotazovacím funkcím může více uživatelů zároveň získat přístup k téže sadě souborů nebo základních map.

#### **Interaktivní práce s daty**

S pomocí vylepšené funkce Display Manager softwaru Autodesk Map 3D 2006 můžete vytvářet stylizované verze dat, v nichž zvýrazníte konkrétní prvky či informace. Získáte snadný přístup k nástrojům, jež jsou nutné k výběru objektů, stylů a témat zobrazovaných map. Ke kterémukoli prvku v aplikaci Autodesk Map 3D můžete připojit informace uložené v externí databázi a následně je využít pro tvorbu tematických map.

#### **Stylizace dat a vylepšená správa dat**

Do středu vaší pozornosti patří informace, nikoliv údaje o formátu, do kterého je uložíte. Autodesk Map 3D 2006 usnadňuje práci s více datovými zdroji bez nutnosti osvojování nových technik. Využít můžete velké množství zdrojů prostorových dat či souborů, jako jsou například Oracle®i™, ArcSDE a SDF. Svá data můžete importovat a exportovat také do standardních formátů pro GIS, jako jsou SHP, EOO, MIF/MID, DGN™ nebo GML. Mezi podporované datové zdroje patří také databáze ODBC.

#### **Automatické vytváření atlasů**

Díky nástroji pro automatické vytváření atlasů a listů budete moci udržet veškeré své mapy vždy aktuální. Své atlasy můžete publikovat ve formátu vícestránkového Autodesk® DWF™ (Design Web Format™), samostatných souborů ve formátu DWF nebo v tištěné podobě. Pomocí vlastního číslování stran budete moci oddělit jednotlivé geografické regiony dle požadovaného počtu listů výsledného atlasu.

#### **Intuitivní práce s nabídkou úkolů a panely nástrojů**

Zjednodušené uživatelské rozhraní významně usnadňuje práci s nástroji potřebnými pro vytváření, správu a publikování map nebo geografických údajů.

#### **Vývoj vlastních aplikací**

Díky novému a podrobně zdokumentovanému rozhraní .NET API získáváte možnost vytvářet vlastní aplikace využívající stávající funkce programu Autodesk Map 3D. Mezi podporovaná rozhraní API patří také AutoLISP®, ActiveX® a ObjectARX®.

Autodesk Map 3D je poutem, které pojí GIS, CAD a sběr dat v terénu dohromady. Autodesk Map je naším hlavním editačním prostředím pro GIS. Mezi jeho významné GIS funkce patří překryv polygonů, editace tabulek a další funkční nástroje spojené s prací nad daty uloženými v centrální databázi.

—Jonathan Pickus, Manager, AM/FM/GIS Division  
Las Vegas Valley Water District

Více informací o následujících produktech Autodesk naleznete na těchto adresách:

Informace o programu Autodesk Map 3D 2006: [www.autodesk.cz/map](http://www.autodesk.cz/map)

Informace o zakoupení programu Autodesk Map 3D 2006: [www.autodesk.cz/reseller](http://www.autodesk.cz/reseller)

Informace o službě Autodesk® Subscription: [www.autodesk.cz/subscription](http://www.autodesk.cz/subscription)

Informace o službě Autodesk Consulting: [www.autodesk.com/consulting](http://www.autodesk.com/consulting)  
(Autodesk Consulting nabízí konzultace, školení a technickou podporu)

**Autodesk®**

Autodesk, AutoCAD, Autodesk Map, AutoLISP, DWF, Design Web Format a ObjectARX jsou registrovanými ochrannými známkami nebo ochrannými známkami společnosti Autodesk, Inc. na území USA a ostatních zemí. Veškeré názvy značek, produktů či ochranných známek náležejí jejich příslušným vlastníkům. Autodesk si vyhrazuje právo měnit nabídku produktů a jejich specifikace bez předchozího upozornění a zřídka se zodpovědnosti za typografické či grafické chyby, které se mohou v tomto dokumentu vyskytnout.  
© 2005 Autodesk, Inc. Všechna práva vyhrazena. 00000000000115013

# AAC Solutions s.r.o.

(dříve Xanadu, CAD Studio)



**Autodesk Systems Center**

**Autodesk**

Authorized Systems Center

**Hewlett-Packard Business Partner**  
**Hewlett-Packard Service Delivery Partner**



**IBM Business Partner**



**Microsoft Certified Partner**



**Symantec Enterprise Sales Partner**



České Budějovice 370 01 Tylova 17 tel. +420 386 352 966 (...969) fax. +420 386 352 979 <a href="mailto:info@aac-solutions.cz">info@aac-solutions.cz</a>
---------------------------------------------------------------------------------------------------------------------------------------------------------------------

<b>Praha</b> 10 106 00 Žirovnická 2389 tel. +420 272 770 000 fax. +420 283 893 154 <a href="mailto:info@aac-solutions.cz">info@aac-solutions.cz</a>
-----------------------------------------------------------------------------------------------------------------------------------------------------------------

<b>Brno</b> 602 00 Smetanova 9 tel. +420 541 212 077 fax. +420 541 212 621 <a href="mailto:info@aac-solutions.cz">info@aac-solutions.cz</a>
---------------------------------------------------------------------------------------------------------------------------------------------------------

<b>Pardubice</b> 530 02 Štrossova tel. +420 466 611 773 fax. +420 466 611 613 <a href="mailto:info@aac-solutions.cz">info@aac-solutions.cz</a>
------------------------------------------------------------------------------------------------------------------------------------------------------------

<b>Ostrava</b> M.Hory 709 00 Fráni Šrámka 5 tel. +420 596 611 060 fax. +420 596 611 061 <a href="mailto:info@aac-solutions.cz">info@aac-solutions.cz</a>
----------------------------------------------------------------------------------------------------------------------------------------------------------------------

[info@aac-solutions.cz](mailto:info@aac-solutions.cz)

[www.aac-solutions.cz](http://www.aac-solutions.cz)

[www.aac-solutions.cz/shop](http://www.aac-solutions.cz/shop)

[www.cadforum.cz](http://www.cadforum.cz)  
[www.hpdesignjet.cz](http://www.hpdesignjet.cz)  
[www.servis-hp.cz](http://www.servis-hp.cz)  
[www.iproject.cz](http://www.iproject.cz)