

Protože je to naše živobytí,
svěřili jsme své investice
do Architectural Desktopu....
a udělali jsme správné rozhodnutí.

— Bill Brown
Partner and CEO
BeeryRio



Přizpůsobit AutoCAD architektům.

Autodesk® Architectural Desktop nabízí nejlepší software pro projektování a vytváření stavební dokumentace na platformě AutoCADu.

Lepší AutoCAD architektům

Práce ve známém prostředí AutoCADu za pomoci funkcí navržených speciálně pro architekturu a stavebnictví.

Okamžitá produktivita

Okamžité využití Autodesk Architectural Desktopu s minimálním zaškolením, rychlejší vytváření stavební dokumentace, výkresů a výkazů s méně chybami.

Pružnost v implementaci a používání

Mnoho způsobů, jak začít s Architectural Desktopem. Například začít umístováním stěn,

oken, dveří a dalších stavebních objektů dostupných v paletě návrhu. Nebo začít s automatizací časově náročného kreslení detailů využitím rozsáhlé databáze těchto prvků.

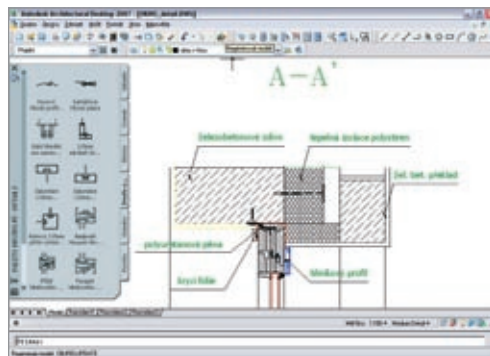
Hladká spolupráce

Snadná výměna dat pomocí standardního formátu DWG a rychlá koordinace velkých projektů s dalšími členy projekčního týmu. Integrované nástroje renderingu vytvářejí realistické vizualizace a přinesou jednodušší komunikaci s klienty.

Hlavní vlastnosti Autodesk Architectural Desktopu

Details

Zabírá vám vytváření prováděcí dokumentace a popis detailů příliš mnoho času? Dokončete tyto úlohy rychleji pomocí rozsáhlé knihovny detailů a výkonnými nástroji pro popisování. Zautomatizujte vytváření detailů při zachování konzistentních popisů. Po dokončení detailů nechte vygenerovat legendu popisek několika kliknutími myši.



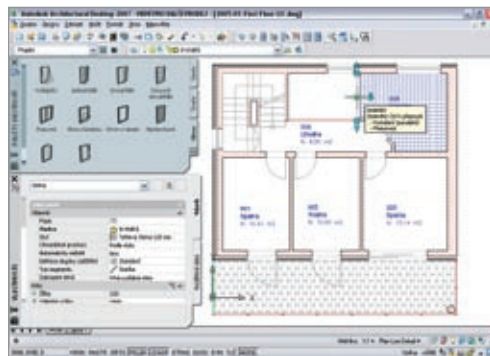
S Autodesk Architectural Desktopem je správa výkresů a výměna dat s partnery snadná a otevřená.

— Franz Wörle
Construction Designer
Deuter GmbH

Stěny, dveře a okna

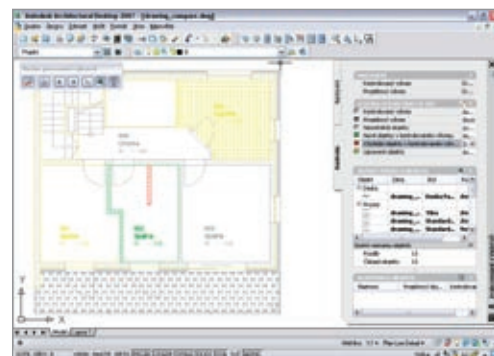
Hledáte rychlejší způsob vytváření a úpravy stavebních půdorysů? Využijte výhody architektonických objektů, jako jsou stěny, okna a dveře, které se chovají stejně jako jejich reální reprezentanti. Při automatickém vkládání oken nebo dveří do stěny máte plně pod kontrolou jejich umístování. Posunete-li stěnu, napojené stěny a prostory se automaticky zaktualizují.

Pro popis komplexnějších vazeb v projektu mají stěny vylepšené vzájemné vztahy s jinými objekty a umožní vám zobrazit stavy křížení se sloupy i přes externí reference (xrefy).



Porovnání výkresů

Zjistili jste, že při spolupráci ve velkém projektovém týmu je těžké sledovat revize? Nová funkce Architectural Desktopu Porovnání výkresů (Drawing Compare) zmenšuje tento problém přesným zobrazením toho, co se změnilo, bylo přidáno nebo bylo odstraněno. Ve spojení s přidávanými komentáři, jako jsou např. revizní obláčky, bude komunikace ohledně revizí v týmu mnohem jednodušší.



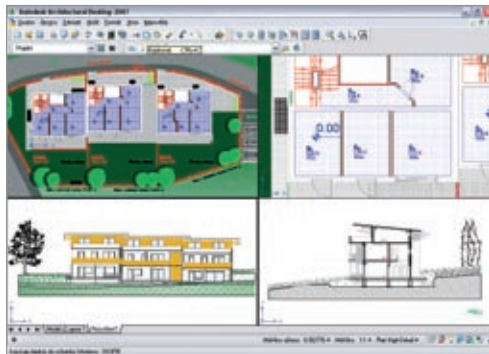
Prostory

Použili byste mnohem účinnější a produktivnější způsob, jak přidat popisy místnostem v půdorysech? V Architectural Desktopu lze popsat každou místnost ve výkresu jedním kliknutím. A protože jsou nyní prostory asociativní, popisy a plochy se automaticky aktualizují, pokud se ohraničující prvek (například stěna) posune, přidá nebo je odstraněn. Ušetříte mnoho času při udržování přesné stavební dokumentace.



Řezy a pohledy

Potřebujete mnohem účinnější způsob, jak sladit model se stavební dokumentací? V Architectural Desktopu můžete přímo z půdorysů vytvářet 2D řezy a pohledy se správně šrafovanými materiály. Protože jsou tyto řezy a pohledy vytvářeny přímo z projektu, lze je při změně projektu snadno aktualizovat a hladiny, barvy a typy čar se upraví automaticky.



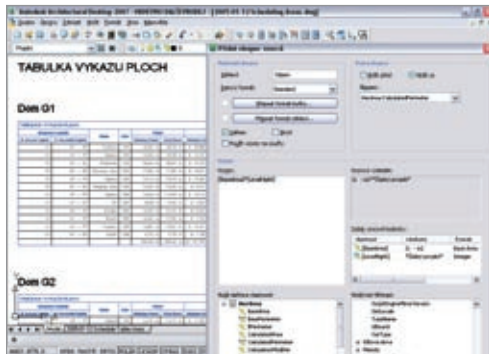
Snadno použitelné nástroje nám dovolují velmi rychle vkládat stěny i dveře a vytvářet automaticky sloupové osnovy, což výrazně zrychluje kompletaci studií.

—Julie Gilman

Director of Technology
Cambridge Seven Associates

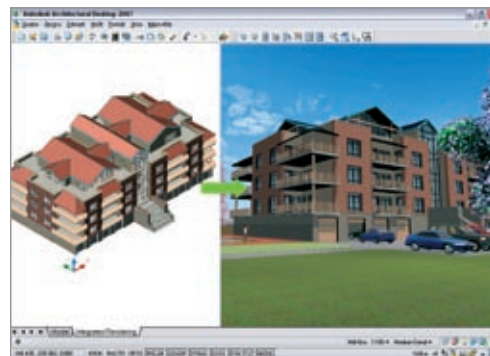
Vykazování

Nové grafické zobrazení a nástroje pro výpočty vám zajistí, aby výkazy byly přesné a řídily se vašimi firemními standardy. Požadované úkony ve výkazech, jako je například vložení grafických schémat oken či dveří nebo rychlé výpočty přímo ve sloupcích tabulky výkazu, jsou nyní velmi snadné. Protože jsou výkazy napojeny na projekt, můžete je nechat při změnách aktualizovat automaticky.



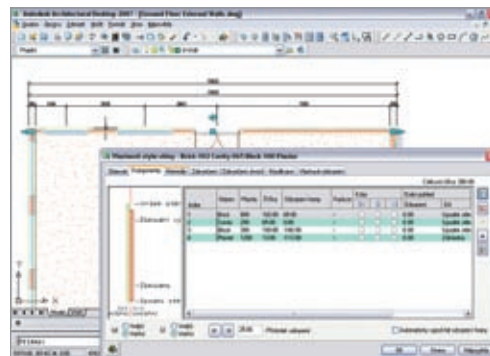
Integrovaný rendering

S integrovaným renderingem můžete v jakékoliv fázi prezentovat klientovi svůj projekt. Tyto vizualizační možnosti jsou plně integrovány do pracovních postupů v Architectural Desktopu. Umožní vám mnohem lépe předvést vaše představy v kvalitě blížící se skutečnosti.



Kótování

Musíte kvůli změnám návrhu manuálně aktualizovat kóty? AEC kóty v Architectural Desktopu vám mohou pomoci. Nyní lze jednodušeji okótovat libovolnou stěnu, včetně všech jejích částí, podle vašich vlastních kótovacích standardů, včetně os a hranic nosných vrstev. A protože jsou kóty asociativní, zaktualizují se automaticky při změnách v projektu, takže ušetříte mnoho únavné manuální práce.



Zvyšte produktivitu o 30 procent*

Studie provedená nezávislou společností porovnává čas potřebný na dokončení typické úlohy. Shrnutí: uživatel AutoCADu s minimální zkušeností s Architectural Desktopem může zvýšit svou produktivitu při projektování a vytváření výkresové dokumentace o více než 30 %. Celou studii produktivity práce v Architectural Desktopu si můžete přečíst na www.autodesk.com/architecturaldesktop.

Studie produktivity

Úloha	AutoCAD	Architectural Desktop
	Hodiny	Hodiny
Půdorysy	21,5	20
Pohledy	6,75	3
Stropní pohledy	3	1,85
Řezy	3,75	1,5
Listy výkresů	4,5	2
Detaily	4,25	2
Výkazy místností a dveří	1	0,3
Správa projektu a jeho publikace	1,25	1,1
Celkový čas	46*	32*

* Zvýšení produktivity vyplývá z testů zadaných firmou Autodesk, kde jednotlivé úlohy byly navrženy tak, aby simulovaly reálné kreslení stavebních výkresů. Jako v jiných podobných testech se mohou výsledky lišit v závislosti na použitém počítači, operačním systému, nastavení a použitých zdrojových materiálech. Přestože bylo věnováno velké úsilí, aby testy co nejvíce odpovídaly skutečnosti, mohou se vaše výsledky lišit.

Trvalé vylepšování

Každá následující verze Architectural Desktopu obsahuje mnoho nových a vylepšených funkcí pro snazší projektování a vytváření výkresové dokumentace. Zde je několik z těch nejvýznamnějších.

Funkce	Architectural Desktop 3/3.3	Architectural Desktop 2004	Architectural Desktop 2005	Architectural Desktop 2006	Architectural Desktop 2007
Řezy a pohledy	•	•	•	•	•
Prostory	•	•	•	•	•
AEC kóty	•	•	•	•	•
Architektonický obsah	•	•	•	•	•
Architektonické objekty	•	•	•	•	•
Výkazy	•	•	•	•	•
Standardy hladin	•	•	•	•	•
VIZ Render		•	•	•	•
Materiály		•	•	•	•
Vzorce ve výkazech		•	•	•	•
Správa výkresů		•	•	•	•
Detaily		•	•	•	•
Klíčové poznámky		•	•	•	•
Export vlastností dat			•	•	•
Import LandXML			•	•	•
Sady listů			•	•	•
Témata zobrazení				•	•
Editace v pohledu				•	•
Projektové standardy				•	•
Projektové palety nástrojů				•	•
Porovnání výkresů					•
Průvodce schodištěm					•
Skladba stropní desky a podlahy					•
2D a volné tvary					•
Automatické prostory					•

Klíčové vlastnosti produktu

- Známé prostředí AutoCAD
- Velká rychlost a kvalita vytváření stavebního projektu
- Práce ve 2D nebo ve 3D, podle potřeby a vývoje projektu
- Inteligentní stavební objekty a jejich rozsáhlá knihovna
- Automatická tvorba výkresové dokumentace včetně řezů a pohledů
- Prezentace projektu podle měřítka a potřeb uživatele
- Nástroje pro koncepční navrhování
- Úpravy prvků na místě
- Nástroje pro výkazy, včetně možnosti definice vlastních parametrů a výpočtů
- Specializované 2D funkce nejen pro stavební objekty
- Nástroje pro vytváření detailů, klíčových odkazů, popisek a kótování
- Témata zobrazení na prezentaci projektů podle negrafických dat
- Správce projektu pro integraci souborů projektu do jednoho snadno spravovatelného pracovního prostředí
- Standardy projektu na správu a synchronizaci standardů ve všech souborech projektu
- Publikování do 3D DWF
- Integrovaný VIZ Render pro fotorealistické prezentace
- Modelování terénu z vrstevnic nebo obecných tvarů a možnost importu LandXML dat
- Export dat z projektů Autodesk Architectural Desktopu do Microsoft Access

Doporučené systémové požadavky

Následující systémové požadavky jsou doporučeny pro efektivní používání programu Autodesk Architectural Desktop 2007:

- Intel® Pentium® 4 processor, 3 GHz nebo vyšší
- Microsoft® Windows® XP (SP2 nebo vyšší)
- 2 GB RAM
- 1,9 GB volného místa na disku
- rozlišení 1280 x 1024 a podpora 32bitové barevné hloubky
- Grafická karta s 128 MB nebo více grafické paměti, OpenGL kompatibilní
- MS-Mouse kompatibilní polohovací zařízení
- Microsoft Internet Explorer 6.0 (SP1 nebo vyšší)

Více než software

Sdílejte komplexní projektová data přes DWF

Pouze přes DWF™ je možné sdílet komplexní projektová data.

Vždy, když chcete bezpečně prohlížet, tisknout a komentovat dokumenty projektu, využijte DWF formát. Další podrobnosti naleznete na www.autodesk.cz/dwf.

Bezproblémová spolupráce na projektu s Autodesk Buzzsaw

Když potřebujete efektivně spravovat data a sdílet projektové informace, můžete využít službu pro sdílení projektů Autodesk® Buzzsaw®.

Každý člen týmu získá přesný aktuální přehled o stavu všech vašich projektů. Další podrobnosti naleznete na www.autodesk.com/buzzsaw.

Budte vždy aktuální s Autodesk Subscription

Autodesk® Subscription je kompletní nabídka softwaru, podpory a školení, která vám umožní pohodlný přístup k nejnovějším verzím produktů Autodesku. Další podrobnosti naleznete na www.autodesk.cz/subscription.

Získejte profesionální konzultace

Naši zkušení profesionálové v jednotlivých průmyslových odvětvích vám mohou pomoci v nastavení, rozběhnutí a integraci vašeho softwaru. Další podrobnosti naleznete na www.autodesk.com/consulting.

Pořídte si Autodesk Architectural Desktop

Pokud si chcete pořídít Autodesk Architectural Desktop, kontaktujte nejbližšího autorizovaného resellera Autodesku (Autodesk Authorized Reseller).

Pokud chcete najít nejbližšího resellera, navštivte stránku www.autodesk.cz/reseller.

Další podrobnosti o Architectural Desktopu naleznete na www.autodesk.cz/archdesktop.

XANADU a.s.



XANADU®

**Autodesk Authorized Value Added Reseller
Autodesk Training Center**

Autodesk

Authorized Value Added Reseller

**HP Preferred Partner 2006, HP GOLD Partner
HP Service Delivery Partner**

2006 Preferred Partner



IBM Business Partner



Microsoft Certified Partner



Symantec Enterprise Solutions Partner



České Budějovice 370 01
Tylova 17
tel. +420 386 352 966 (...969)
fax. +420 386 352 979
info@xanadu.cz

Praha 10 106 00
Žirovnická 2389
tel. +420 283 891 154
fax. +420 283 893 154
info@xanadu.cz

Brno 602 00
Sportovní 2a/558
tel. +420 541 212 077
fax. +420 541 212 621
info@xanadu.cz

Pardubice 530 02
Štrossova 291
tel. +420 466 611 773
fax. +420 466 611 613
info@xanadu.cz

Ostrava M.Hory 709 00
Fráni Šrámka 5
tel. +420 596 611 060
fax. +420 596 611 061
info@xanadu.cz

info@xanadu.cz

www.xanadu.cz

www.xanadu.cz/shop

www.cadforum.cz
www.hpdesignjet.cz
www.iproject.cz

