

AUTODESK®  
ARCHITECTURAL DESKTOP  
2006

# Partner projektanta



Autodesk®

# Navržený pro architekty.

Autodesk Architectural Desktop přizpůsobuje AutoCAD architektům a stavebním projektantům, proto přesně zapadá do jejich stávajících pracovních postupů a zajišťuje vynikající produktivitu projektování i vytváření výkresové dokumentace v prostředí založeném na AutoCADu.

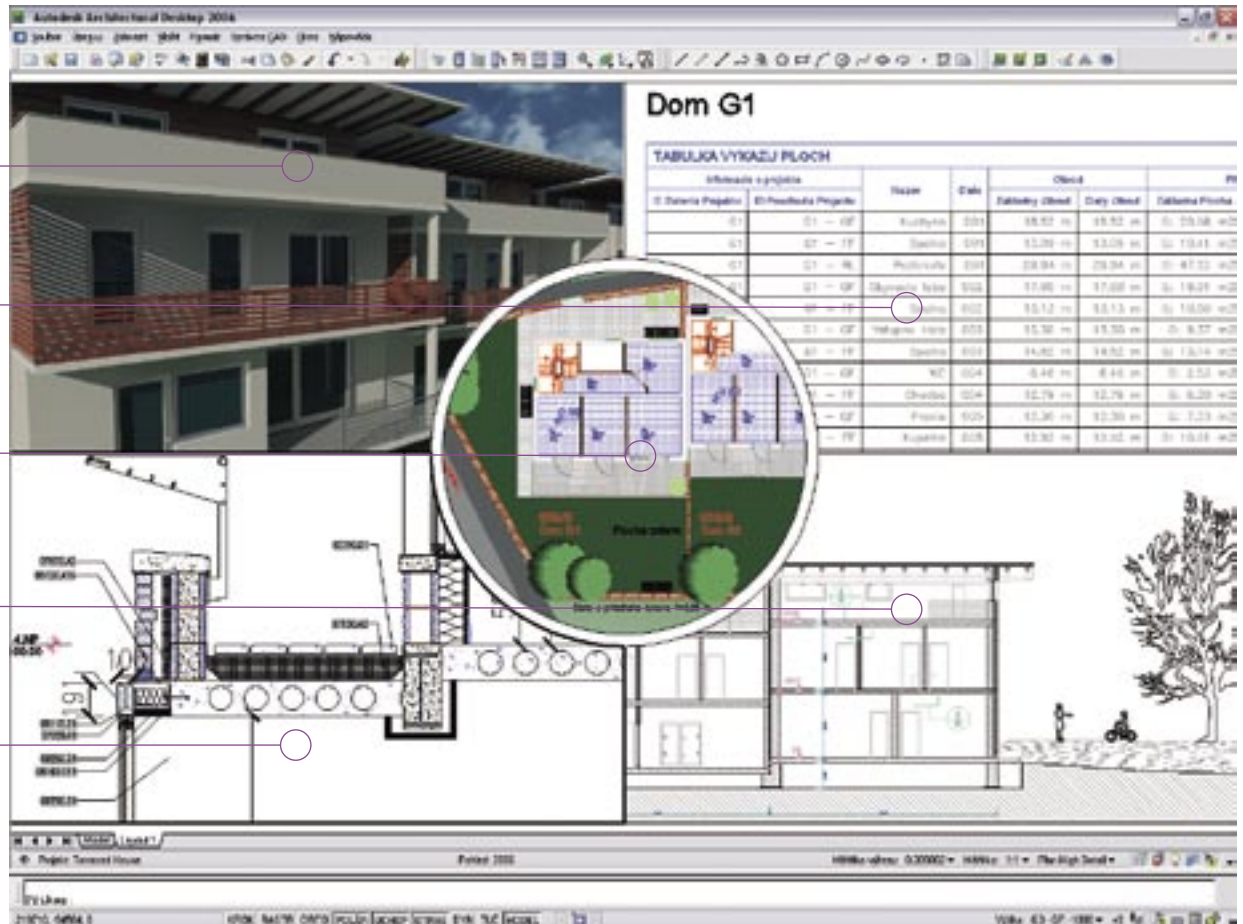
Pro perfektní prezentace projektů je do Architectural Desktopu integrován VIZ Render.

Inteligentní stavební objekty dovolují efektivně vytvářet a spravovat výkazy.

Flexibilní tvary výřezů umožňují rozmístit vaše výkresy přehledně a působivě.

Řezy, půdorysy, pohledy a další typy zobrazení jsou vytvářeny z projektu automaticky.

Nástroje pro popisy zajistí shodu s vašimi firemními standardy a urychlí vytváření dokumentace.



Známé pracovní postupy a prostředí Autodesk Architectural Desktopu pocházejí z AutoCADu, takže vám dovolí okamžitě začít pracovat s minimálním zaškolením. Výkonné a efektivní funkce můžete implementovat postupně ve vlastním tempu. Například v prostředí AutoCADu používáte tradiční metody kreslení, které máte stále k dispozici, ale nyní využitím inteligentních stavebních objektů vytvoříte výkresovou dokumentaci v Architectural Desktopu rychleji a zautomatizujete únavné úlohy sladění této dokumentace.

Jsou zajímavější věci na práci než hledat v nekonečném množství souborů a manuálně aktualizovat standardy projektu tak, jak se postupně v projektu mění. Architectural Desktop vám umožní automatizovat správu a synchronizaci

standardů, jako jsou definice stylů a nastavení zobrazení v celém projektu, ve všech jeho souborech. Výsledkem jsou lepší dokumenty a menší problémy s jejich kvalitou.

Protože každodenní změny jsou životní realitou, je třeba ve většině projektů zajistit, aby se prováděly snadno a efektivně. Architectural Desktop zajišťuje, že cokoli v projektu navrhnete, je okamžitě možné použít ve výkresové dokumentaci. Protože vaše návrhy jsou napojeny na celý projekt, jakékoli změny, které provedete, se odrazí ve výkresové dokumentaci. Vylepšíte tak koordinaci projektu a redukuje chyby. Protože Architectural Desktop podporuje mnoho běžně používaných formátů a standardů výměny dat, spolupráce s dalšími členy týmu je snadnější a efektivnější.

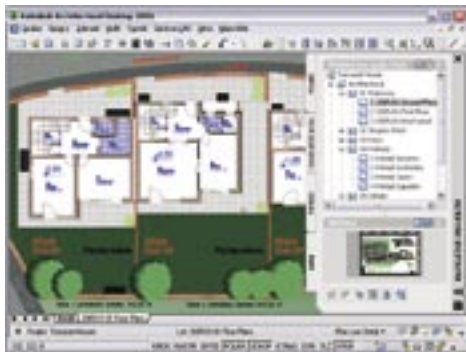
Snadno jsme urychlili některé fáze vytváření výkresové dokumentace o 30 %. Můj odhad je, že se můžeme v ideálních případech dostat až na 50 %.

—John Moebes, AIA, Associate Principal, Good Fulton & Farrell Architects



#### Okamžitá produktivita

Autodesk Architectural Desktop vám pomůže mnohem rychleji vytvářet výkresy a výkazy. Dále dostanete do ruky softwarové nástroje, které zautomatizují únavné úlohy na výkresové dokumentaci a zajistí mnohem snadnější koordinaci těchto výkresů. Získáte plnou funkčnost AutoCADu a výkonné prostředky pro architektonický návrh vytváření stavební dokumentace, včetně sady funkcí pro 2D detaily, které ohromně urychlí vykreslování konstrukčních detailů.



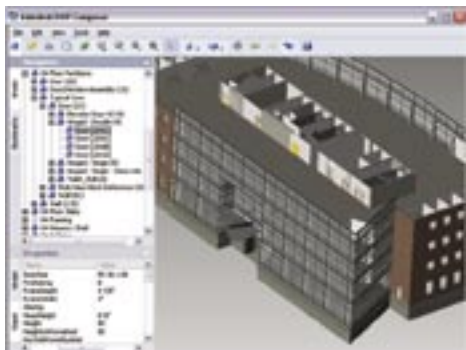
#### Zvýšená výkonnost

Zvyšte svoji výkonnost automatickým vytvářením výkresů a výkazů. Protože vaše návrhy jsou propojeny s konstrukčními výkresy, koordinace změn je snazší a celý proces vytváření dokumentace je mnohem účinnější a kvalitnější. Správce Projektů sleduje jednotlivá podlaží, výkresy, XRef soubory a další položky ve vašem celém projektu. Dovolí vám snadno a rychle spravovat stavební návrhy a výkresovou dokumentaci.



#### Větší pružnost

Autodesk Architectural Desktop používá stávající způsoby práce, takže vám umožní snadný a plánovatelný přechod k více výkonným vlastnostem produktu. Začnete se známými funkcemi AutoCADu a postupně se svým tempem posunete dále. Novinka v Architectural Desktop 2006, Standardy Projektů, vám pomůže automatizovat správu a synchronizaci standardů typu definice stylů a nastavení zobrazení v celém mnohasouborovém projektu.



#### Snazší spolupráce

Při práci ve vícečlenném týmu, ať již v rámci jedné kanceláře nebo v nadnárodním týmu, je rozhodující jednoduchá spolupráce. Autodesk Architectural Desktop vám dovolí sdílet projektová data přes DWG formát na základě spolupráce se soubory. Integrovaný VIZ Render vám dá nástroje pro rychlou vizualizaci a prezentaci vašeho projektu. Inteligentní projektová data lze vyměňovat s projektanty využívajícími produkty Autodesk® Revit® Structure a Autodesk® Building Systems. Pomocí Autodesk® DWF™ (Design Web Format™) lze vhodně a bezpečně publikovat vaše projekty ve 2D nebo 3D formátu, včetně materiálů a vlastností objektů.

# Více než software.

Pro co nejlepší návratnost vašich investic do Autodesk® technologie vám Autodesk dále nabízí spolupráci při implementaci, subscription, konzultace a školení.

## Sdílejte projektová data přes DWF

Pokud budete chtít sdílet složitá projektová data, pomůže vám to zajistit pouze formát Autodesk® DWF™ (Design Web Format™). Používejte DWF formát pro bezpečné prohlížení, tisk a korektury dokumentů vašich projektů. Další podrobnosti naleznete na [www.autodesk.cz/dwf](http://www.autodesk.cz/dwf).

## Získejte bezproblémovou spolupráci na projektech pomocí Autodesk Buzzsaw

Když potřebujete efektivně spravovat data v celém životním cyklu projektu, můžete využít službu pro sdílení projektů Autodesk® Buzzsaw®. Získáte přesný aktuální přehled o stavu všech vašich projektů. Další podrobnosti naleznete na [www.autodesk.com/buzzsaw](http://www.autodesk.com/buzzsaw).

## Buďte vždy aktuální s Autodesk Subscription

Autodesk® Subscription je kompletní nabídka softwaru, podpory a školení, která vám umožní pohodlný přístup k nejnovějším verzím produktů Autodesku. Další podrobnosti naleznete na [www.autodesk.cz/subscription](http://www.autodesk.cz/subscription).

## Získejte profesionální konzultace

Naši zkušení profesionálové v jednotlivých průmyslových odvětvích vám mohou pomoci v nastavení, rozběhnutí a integraci vašeho softwaru. Další podrobnosti naleznete na [www.autodesk.com/consulting](http://www.autodesk.com/consulting).

## Přizpůsobte si školení dle svých požadavků

Profesionální školitelé Autodesku spolu s vámi připraví specializované jednodenní nebo dvoudenní školení dle požadavků vašeho týmu. Další podrobnosti o specializovaných školicích programech naleznete na [www.autodesk.com/archdesktop-training](http://www.autodesk.com/archdesktop-training).

## Pořídte si Autodesk Architectural Desktop

Pokud si chcete pořídit Autodesk Architectural Desktop, kontaktujte nejbližšího autorizovaného resellera Autodesku (Autodesk Authorized Reseller). Pokud chcete najít nejbližšího resellera, navštivte stránku [www.autodesk.cz/reseller](http://www.autodesk.cz/reseller). Další podrobnosti o Architectural Desktopu naleznete na [www.autodesk.cz/archdesktop](http://www.autodesk.cz/archdesktop).

## Klíčové vlastnosti produktu

### Okamžitá produktivita

- Můžete využívat všechny kreslicí a editační nástroje AutoCADu
- Funkce pro vytváření detailů zrychlují kreslení konstrukčních podrobností ve 2D
- Nástrojové palety projektu pomáhají organizovat a sladit vaše pracovní prostředí
- Zautomatizuje vám zdlouhavé úlohy při vytváření stavební dokumentace

### Zvýšená výkonnost

- Správce projektu integruje soubory vašeho projektu do jednoho snadno spravovatelného pracovního prostředí
- Témata zobrazení (Display Themes) prezentují vaše projekty podle negrafických dat
- Nástroje pro obvodové pláště vám umožní vytvářet jakkoliv složité návrhy těchto prvků
- Úprava v pohledu (Edit-in-View) dovoluje pracovat v jiných než půdorysných pohledech
- Technologie Heads-Up Display umožňuje pracovat přímo ve vašem projektu bez nutnosti sledovat příkazový řádek

### Větší pružnost

- Standardy projektu automatizují správu a synchronizují standardy ve všech souborech projektu
- Konverze objektů umožňují převést objekt jednoho typu na druhý
- Průvodce sítovou instalací

### Snazší spolupráce

- Publikování do 3D DWF
- Integrovaný VIZ Render pro fotorealistické prezentace
- Modelování terénu z vrstevnic nebo obecných tvarů a možnost importu LandXML dat

### Systémové požadavky

Kompletní seznam systémových požadavků naleznete na [www.autodesk.cz/archdesktop](http://www.autodesk.cz/archdesktop).

Autodesk, AutoCAD, Buzzsaw, Design Web Format, DWF a Revit jsou registrované obchodní známky společnosti Autodesk, Inc. ve Spojených státech a některých dalších zemích. Všechna ostatní jména značek, produktů a obchodních známek patří příslušným majitelům.

© 2005 Autodesk, Inc. Všechna práva vyhrazena.  
000000000000151108.000000000000115029

**Autodesk®**

# AAC Solutions s.r.o.

(dříve Xanadu, CAD Studio)



**Autodesk Systems Center**

**Autodesk**

Authorized Systems Center

**Hewlett-Packard Business Partner**  
**Hewlett-Packard Service Delivery Partner**



**IBM Business Partner**



**Microsoft Certified Partner**



**Symantec Enterprise Sales Partner**



České Budějovice 370 01 Tylova 17 tel. +420 386 352 966 (...969) fax. +420 386 352 979 <a href="mailto:info@aac-solutions.cz">info@aac-solutions.cz</a>
---

<b>Praha</b> 10 106 00 Žitovnická 2389 tel. +420 272 770 000 fax. +420 283 893 154 <a href="mailto:info@aac-solutions.cz">info@aac-solutions.cz</a>
---

<b>Brno</b> 602 00 Smetanova 9 tel. +420 541 212 077 fax. +420 541 212 621 <a href="mailto:info@aac-solutions.cz">info@aac-solutions.cz</a>
---

<b>Pardubice</b> 530 02 Štrossova tel. +420 466 611 773 fax. +420 466 611 613 <a href="mailto:info@aac-solutions.cz">info@aac-solutions.cz</a>
--

<b>Ostrava</b> M.Hory 709 00 Fráni Šrámka 5 tel. +420 596 611 060 fax. +420 596 611 061 <a href="mailto:info@aac-solutions.cz">info@aac-solutions.cz</a>
--

[info@aac-solutions.cz](mailto:info@aac-solutions.cz)

[www.aac-solutions.cz](http://www.aac-solutions.cz)

[www.aac-solutions.cz/shop](http://www.aac-solutions.cz/shop)

[www.cadforum.cz](http://www.cadforum.cz)  
[www.hpdesignjet.cz](http://www.hpdesignjet.cz)  
[www.servis-hp.cz](http://www.servis-hp.cz)  
[www.iproject.cz](http://www.iproject.cz)