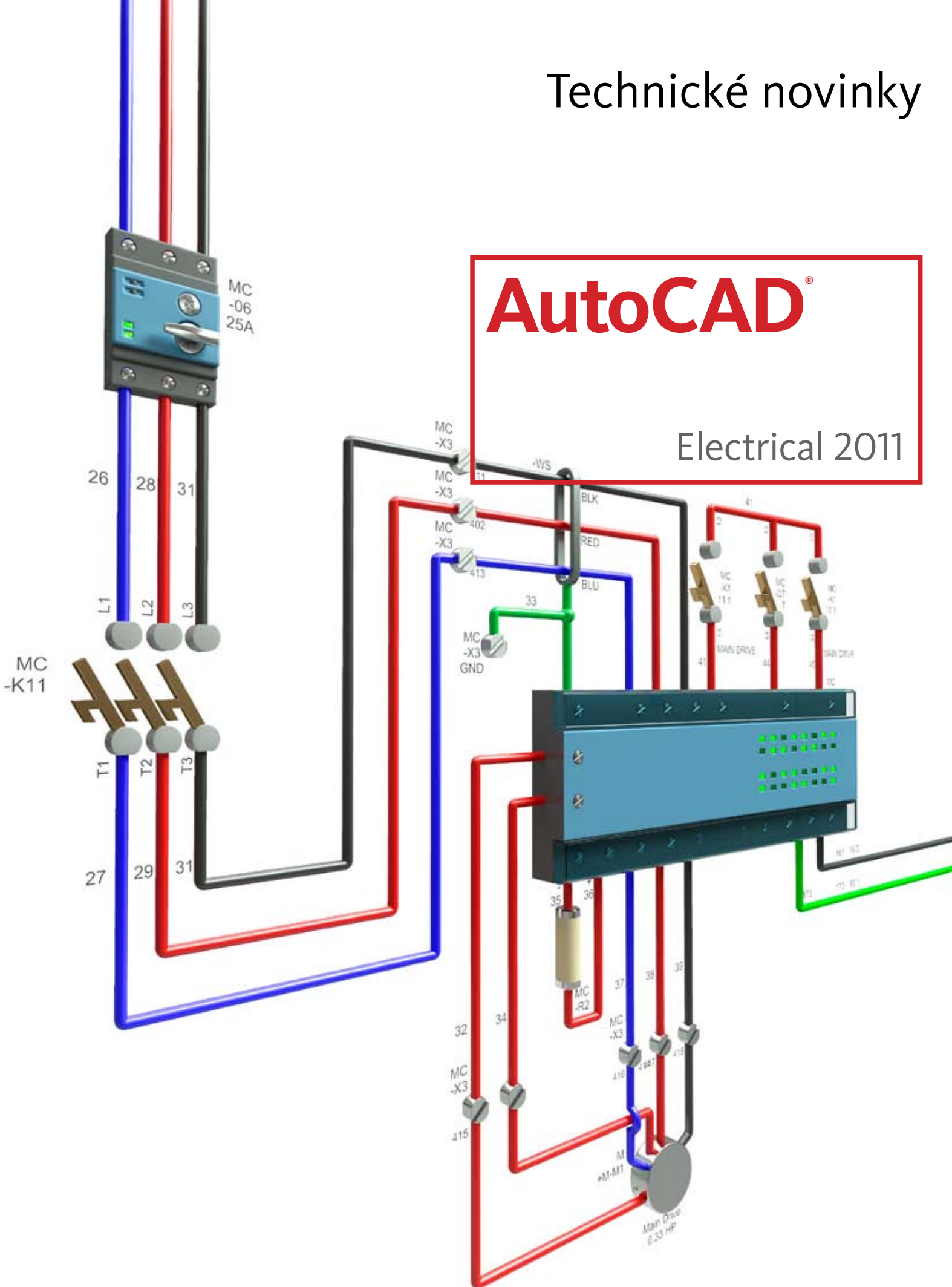


# Technické novinky

# AutoCAD®

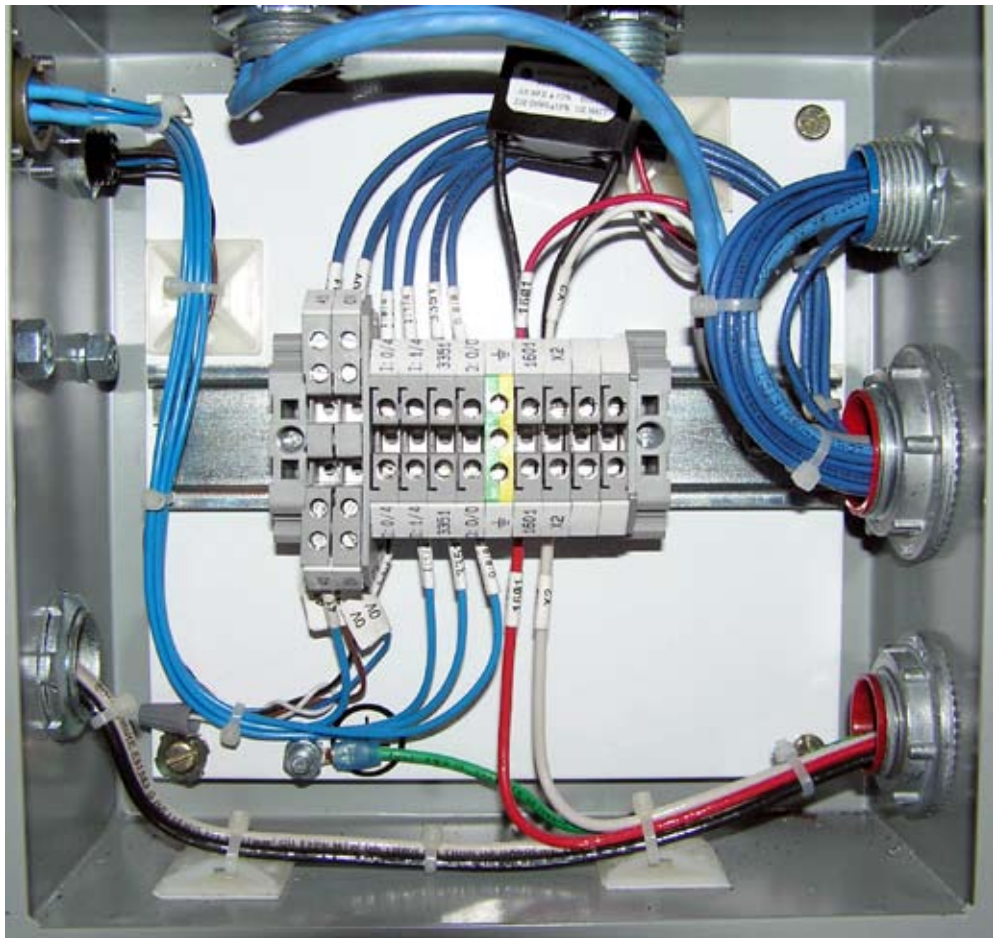
## Electrical 2011



## Představujeme AutoCAD® Electrical 2011

### Obsah

Produktivnější navrhování .....	3
Vyhledávání v katalogu .....	3
Import typů vodičů .....	3
Číslování položek .....	4
Popisky umístění .....	4
Potlačení kontroly kolize vodičů .....	5
Zjednodušené ovládání .....	5
Snadnější výuka .....	5
Migrace dat z aplikace promis-e® .....	5
Projektová databáze katalogu .....	5
Osvědčené výhody .....	6
Oceňovaný software .....	6
Zůstaňte vždy v obraze .....	6
Program Subscription .....	6
Aktualizace produktů .....	6
Výuka a vzdělávání .....	6
Zpětná vazba .....	6
Závěrem .....	6



AutoCAD® Electrical je specializovanou verzí aplikace AutoCAD® pro návrháře elektrických řídicích systémů. Obsahuje veškerou funkčnost aplikace AutoCAD, nejpoužívanějšího CAD programu na světě, navíc však i komplexní soubor nástrojů pro automatizaci úkolů souvisejících s vývojem řídicích systémů – například vytváření obvodů, číslování vodičů a vytváření kusovníků. AutoCAD Electrical poskytuje knihovnu více než 650 000 elektrotechnických značek a komponent, v reálném čase kontroluje chyby a umožňuje elektrotechnickým a strojním týmům spolupracovat na digitálních prototypch vytvořených v aplikaci Autodesk® Inventor®.

Nové vlastnosti a funkce aplikace AutoCAD Electrical 2011 vám pomohou pracovat produktivněji při zachování stávajících pracovních postupů. S novými výukovými materiály a intuitivním uživatelským rozhraním aplikace ušetříte čas, omezíte vznik chyb a vytvoříte funkční návrhy elektrických řídicích systémů.

# Technické novinky

## Produktivnější navrhování

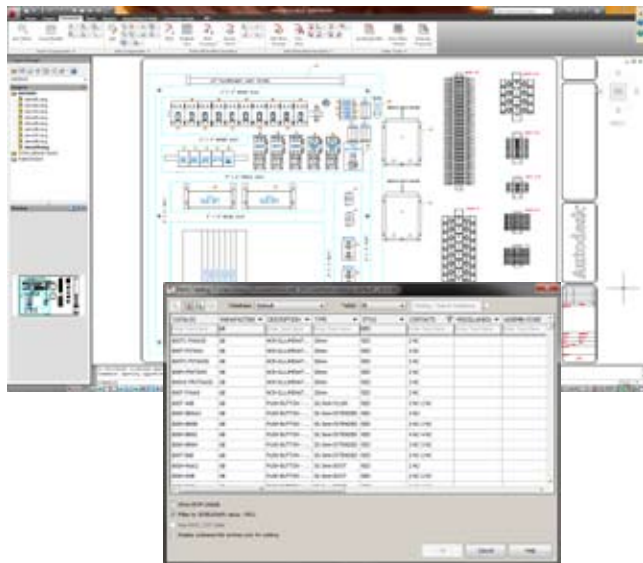
AutoCAD Electrical 2011 nabízí návrhářům elektrických řídicích systémů okamžitý nárůst produktivity díky souboru vylepšených funkcí a nástrojů. Pomohou vám rychleji vytvářet přesné elektrické řídicí systémy.

## Vyhledávání v katalogu

Vyhledávání a zadávání katalogových informací pro velké projekty, které mohou obsahovat stovky i tisíce symbolů, může být časově náročné a frustrující. AutoCAD Electrical 2011 podstatně zjednodušuje proces vyhledávání v katalogu. Vyšší výkon databáze znamená i výrazně rychlejší načítání. Máte tak nyní okamžitý přístup k rozsáhlému katalogu, kde díky vylepšenému filtrování a řazení rychle a snadno najdete přesně ty komponenty, které potřebujete.

Mezi vylepšení uživatelského rozhraní pro vyhledávání v katalogu patří:

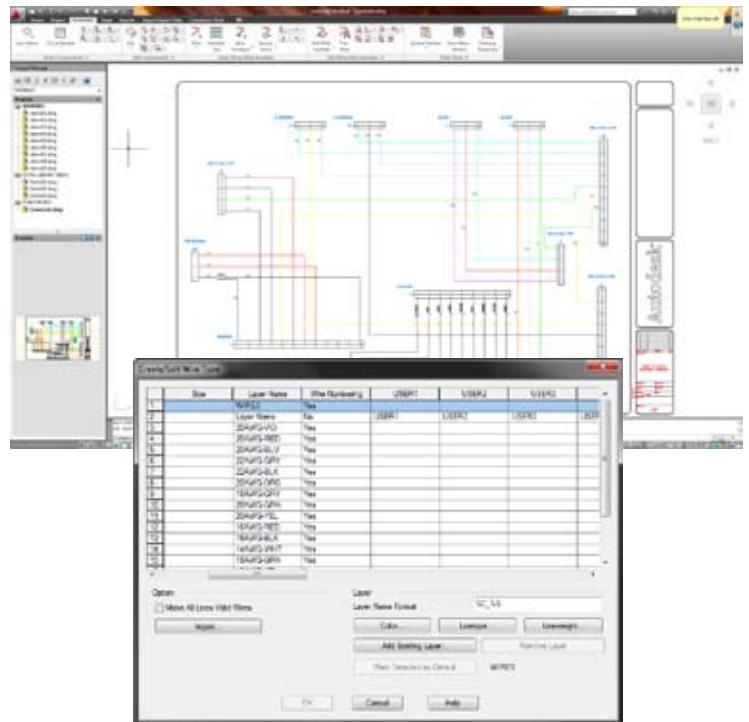
- Volba zobrazovaných polí a jejich pořadí v dialogovém okně vyhledávání v katalogu.
- Filtrování katalogových záznamů výběrem stávajících hodnot z jakéhokoli pole katalogu.
- Vyhledávání katalogových záznamů na základě zadané hodnoty, včetně zástupných znaků pro jakékoli pole katalogu.
- Řazení katalogových záznamů kliknutím na hlavičku sloupce jakéhokoli zobrazeného pole.
- Zobrazení detailů kusovníku (BOM) v hlavním dialogovém okně (dříve zobrazení Catalog Check).
- Definice výchozí hodnoty filtru pro jakékoli pole katalogu pomocí rozšířené tabulky \_LISTBOX\_DEF v databázi katalogu.
- Tipy v dialogových oknech popisují funkci každého ovládacího prvku dialogového okna.



## Import typů vodičů

AutoCAD Electrical 2011 vám umožňuje snadno a opakovaně vkládat často používané typy vodičů – šetří tak váš čas a pomáhá udržovat jednotné standardy napříč projekty. Typy vodičů můžete nyní importovat z existujícího výkresu nebo šablony do jiného výkresu.

- Typy vodičů jsou definovány pro jednotlivé výkresy.
- Pomocí tlačítka Import v dialogovém okně Vytvořit/Upravit typ vodiče můžete importovat typy vodičů do aktivního výkresu.
- Pomocí nástrojů řízení projektu můžete importovat typy vodičů do sady projektových výkresů.



# Technické novinky

## Číslování položek

Účinné nástroje aplikace AutoCAD Electrical pro rozvržení panelů byly vylepšeny, aby vám ušetřily čas a zamezily potenciálním chybám spojeným s přečíslováním.

Číslování položek nyní podporuje pevná čísla jednotlivých součástí panelu. Pevná čísla položek se při spuštění příkazu Resequence Item Numbers nezmění.

Přečíslování položek podle výrobce součástí: Existuje možnost vybrat výrobce ze seznamu hodnot použitých v projektu. Změní se pouze čísla součástí od vybraných výrobců.

Určení pořadí přečíslování podle výrobce součástí: Pomocí tlačítek pro přesun nahoru a dolů můžete změnit pořadí výrobců pro zpracování příkazu Resequence Item Numbers.



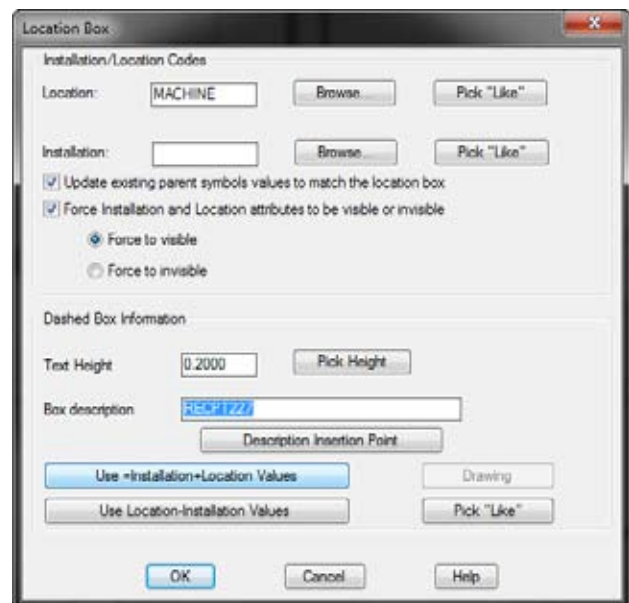
## Popisky umístění

Vylepšení popisků umístění umožňují snadno identifikovat umístění pro zařízení nebo skupinu zařízení, což přispívá k přesnějšímu rozvržení panelů.

Při vkládání popisku umístění můžete díky zaškrtnutému políčku v příslušném dialogovém okně zvolit, zda mají být aktualizovány hodnoty umístění a instalace pro nadřazené součásti, které spadají pod nový popis umístění.

Příkazy aplikace AutoCAD Electrical nyní rozpoznávají popisky umístění: Pokud vložíte nebo přesunete nadřazené součásti do stávajícího popisku umístění, hodnoty umístění a instalace se podle něj aktualizují.

Když přesunete schematicky nadřazené součásti mimo popis umístění, můžete si vybrat, zda chcete aktualizovat hodnoty součástí tak, aby odpovídaly výchozím nastavením výkresu.



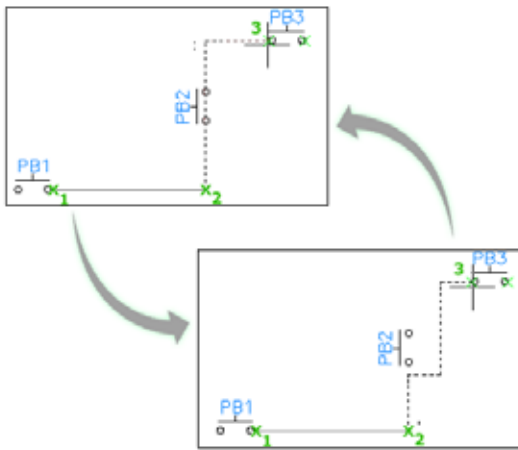
# Technické novinky

## Potlačení kontroly kolize vodičů

AutoCAD Electrical 2011 umožňuje rychle propojit součásti ve vašich návrzích, neboť můžete jedním kliknutím myši zapnout nebo vypnout kontrolu kolize vodičů.

Můžete dočasně zakázat nebo povolit kontrolu kolize při vkládání vodičů a výchozí chování tras kolem součásti při vedení vodiče z jednoho místa na druhé.

Při vypnutí kontroly kolizí AutoCAD Electrical automaticky přeruší vodič v místě součásti, na něž vložený vodič narazí. Toto nastavení je zachováno pouze pro aktuální relaci – po dalším spuštění aplikace AutoCAD Electrical bude kontrola kolizí opět zapnuta.



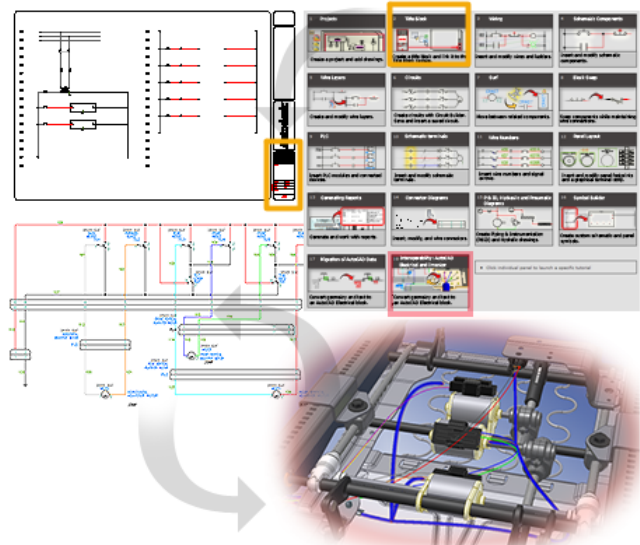
## Vylepšení v oblasti jednoduchosti ovládání

Díky vylepšením systému nápovědy, nástrojů pro migraci dat a sdílení katalogu součástí se s aplikací AutoCAD Electrical uživatelé naučí pracovat snadněji než kdy předtím.

## Snadnější výuka

Přímo v aplikaci AutoCAD Electrical 2011 jsou integrovány nové výukové nástroje, které vám pomohou využívat její vyspělou funkčnost a dosáhnout okamžitého nárůstu produktivity:

- Do nápovědy byla přidána cvičení s pokyny, jak začít aplikaci používat.
- Nový výukový program pro rohové razítko provede uživatele aplikace AutoCAD Electrical jednotlivými kroky vytvoření šablon, rohových razítek a definice mapování pro pozdější aktualizace.
- Nový výukový program pro interoperabilitu návrhu kabelů zkoumá mechatronické možnosti digitálního prototypování. Demonstruje hladkou interoperabilitu mezi aplikacemi AutoCAD Electrical a Autodesk Inventor. Výukový program obsahuje cvičení pro obě prostředí.



## Migrace dat z aplikace promis•e

Uživatelé softwaru promis•e® ušetří díky nástrojům pro migraci návrhů do aplikace AutoCAD Electrical spoustu hodin jinak věnovaných přepracování původního návrhu. Ve verzi AutoCAD Electrical 2011 je tento účinný nástroj zdokonalen, takže zjednodušuje a urychluje proces migrace dat.

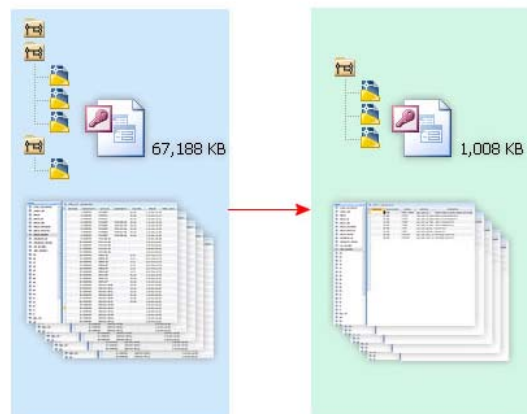
## Projektově specifická databáze katalogu

AutoCAD Electrical 2011 umožňuje snadněji sdílet katalogová data z projektů s vašimi klienty, stejně tak i spolupracovat s jinými odděleními na určení, které položky z katalogů se mají používat.

Uživatelé mohou nyní vytvořit projektově specifickou databázi katalogu – obsahující pouze relevantní část katalogové databáze, jež byla v daném projektu použita. Tento příkaz začíná pracovat s výchozí databází default\_cat.mdb a odstraní všechny hodnoty katalogu, které se nepoužívají v projektových výkresech.

Menší databázi katalogu můžete použít například pro:

- Odeslání klientovi spolu s dokončeným projektem.
- Omezení budoucích výběrů z katalogu na součásti použité v projektu.





## Oceňovaný software

AutoCAD Electrical už sedm let v řadě vyhrává ocenění čtenářů časopisu Control Design v kategorii ECAD software.

## Osvědčené výhody

Studie produktivity<sup>1</sup> porovnávající standardní AutoCAD a AutoCAD Electrical došla k závěru, že při používání aplikace AutoCAD Electrical:

- Tvorba nových návrhů je o 84 procent rychlejší.
- Úpravy stávajících návrhů jsou o 77 procent rychlejší.
- Riziko chyby je výrazně nižší díky 30procentnímu snížení počtu použitých příkazů.

Celou studii najdete na adrese:

[www.autodesk.com/autocadelectrical-productivity](http://www.autodesk.com/autocadelectrical-productivity)

## Zůstaňte vždy v obraze

Autodesk vám nabízí víc. Získejte přístup k technické odbornosti, využívejte školení a programů podpory přímo od společnosti Autodesk, používejte nejnovější verze produktů a podělte se s námi o zpětnou vazbu. Autodesk má zájem pomáhat vám používat AutoCAD Electrical co nejefektivněji a udělat z této aplikace ten nejlepší nástroj přímo pro vás.

## Program Subscription

Licenční program Autodesk Subscription<sup>®</sup> poskytuje okamžitý přístup k novým verzím softwaru a exkluzivní přístup ke službám a podpoře, jež vám pomůže získat maximum ze softwaru Autodesku. Více informací najdete na adrese [www.autodesk.com/subscription](http://www.autodesk.com/subscription).

## Aktualizace produktů

Pokud narazíte v aplikaci AutoCAD Electrical 2011 na problém, který už byl vyřešen aktualizací Service Pack nebo Hotfix, zobrazí se (po zaslání zprávy o problému do společnosti Autodesk) dialog s nabídkou okamžité instalace nové aktualizace.

## Výuka a vzdělávání

Autodesk nabízí výuková řešení odpovídající vašim potřebám – od kurzů vedených instruktory přes výuku, jejíž tempo se přizpůsobuje účastníkům, až po on-line školení a zdroje pro vzdělávání. Odborného vedení se vám dostane v Autorizovaném školicím centru Autodesku (ATC<sup>®</sup>), vzdělávací nástroje najdete on-line nebo v místním knihkupectví. Své zkušenosti můžete potvrdit certifikací společnosti Autodesk.

Více informací najdete na webu

[www.autodesk.com/learning](http://www.autodesk.com/learning).

## Zpětná vazba

Zákazníci mohou poskytnout zpětnou vazbu vývojovému týmu aplikace AutoCAD Electrical několika různými cestami. Například:

- Mohou poskytovat tipy a připojit se k diskusním skupinám na webu [www.autodesk.com/autocadelectrical](http://www.autodesk.com/autocadelectrical).
- Mohou sledovat aktuální dění v odvětví, udržovat kontakt s ostatními profesionály a využívat nejrůznější on-line zdroje na portálu Manufacturing Community na adrese [mfgcommunity.autodesk.com](http://mfgcommunity.autodesk.com).
- Mohou si promluvit s autorizovaným prodejcem a pracovníky podpory společnosti Autodesk.

Vaše podněty jsou pro náš úspěch důležité – těšíme se na vaše návrhy.

## Závěrem

Děkujeme vám za dlouhodobou podporu aplikace AutoCAD Electrical a doufáme, že vnímáte, jak nasloucháme vašim potřebám. Při vývoji aplikace AutoCAD Electrical 2011 jsme přidali nové a vylepšené funkce tak, aby vám pomohly pracovat produktivněji, posílily konkurenceschopnost vaší společnosti a zajistily vám skutečnou návratnost investice.

<sup>1</sup> Tato studie, navržená společností Autodesk a zadaná k vypracování nezávislému konzultantovi, zkoumá 10 běžných problémů při navrhování a přímo porovnává čas a úsilí potřebné k provedení jednotlivých specifických úkolů v aplikacích AutoCAD a AutoCAD Electrical. Celou studii si můžete přečíst na adrese [www.autodesk.com/autocadelectrical-productivity](http://www.autodesk.com/autocadelectrical-productivity).

**XANADU a.s.**  
computer technology



**Autodesk GOLD Partner**  
**Autodesk Training Center**  
**Autodesk Consulting Services Partner**  
**Autodesk Developer Network Member**

**Autodesk®**

Gold Partner

Architecture, Engineering & Construction  
Manufacturing

**Autodesk®**

Authorized Training Center  
Consulting Services Partner  
Authorized Developer

**HP Preferred Partner 2010 GOLD**  
**HP Service Delivery Partner**

2010 Preferred Partner  
**GOLD**



**Microsoft GOLD Certified Partner**

**Microsoft®**  
**GOLD CERTIFIED**

Partner

**Další autorizace a partnerství:**

IBM Advanced Business Partner, Symantec Enterprise Solutions Partner, Citrix SILVER Solution Advisor, VMware Enterprise Partner, Xerox Autorizovaný partner, 3Com Silver Partner

**České Budějovice 370 01**  
Tylova 17  
tel. +420 386 352 966  
fax. +420 386 352 979  
[info@xanadu.cz](mailto:info@xanadu.cz)

**Praha 10 106 00**  
Žirovnická 2389  
tel. 283 891 154

**Brno 602 00**  
Sportovní 2a/558  
tel. 541 212 077

**Pardubice 530 02**  
Štrossova 291  
tel. 466 611 773

**Ostrava M.Hory 709 00**  
Fráni Šrámka 5  
tel. 596 611 060

[info@xanadu.cz](mailto:info@xanadu.cz)

[www.xanadu.cz](http://www.xanadu.cz)

[blog.xanadu.cz](http://blog.xanadu.cz)

[facebook.com/XanaduCZ](https://facebook.com/XanaduCZ)

[www.xanadu.cz/shop](http://www.xanadu.cz/shop)

[www.cadforum.cz](http://www.cadforum.cz)

[www.hpdesignjet.cz](http://www.hpdesignjet.cz)

[www.iproject.cz](http://www.iproject.cz)