

Navrženo pro produktivitu

**AutoCAD<sup>®</sup>**

Architecture

Autodesk<sup>®</sup>

# AutoCAD Architecture je AutoCAD pro architektky a projektanty

Získejte okamžité zvýšení produktivity a nástroje pro hladší spolupráci s vašimi kolegy v prostředí aplikace, kterou dobře znáte.

## Okamžitá produktivita

Pokud jste architekt používající AutoCAD®, můžete začít bez obav a s minimálním školením používat AutoCAD® Architecture a začít tak vytvářet výkresy, dokumentaci a výpisy rychleji. AutoCAD Architecture je aplikace speciálně vyvinutá pro architektky a projektanty, aby zautomatizovala opakovatelné a mnohdy únavné úkoly a pomohla tak snížit chybovost a zvýšit efektivitu práce. Během práce s aplikací můžete objevovat její užitečné vlastnosti svým vlastním tempem.

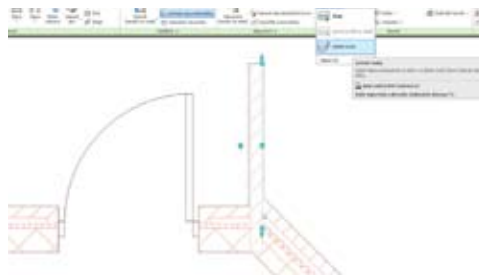
## Hladká spolupráce

Nebojte se podělit o své vize s klienty a dalšími členy projekčního týmu. Pomocí integrovaných renderovacích nástrojů vytvoříte vizualizace návrhu, jenž značně usnadní jednání s klienty a pomůže při prezentaci vašich vizí. Nejpoužívanější souborový formát DWG je zase efektivní cestou pro spolupráci a výměnu dat s ostatními inženýry nebo projektanty jednotlivých profesí. Publikováním do DWF™ nebo DWFx docílíte značného urychlení jednotlivých kroků spojených s revizemi dokumentace. A v neposlední řadě můžete pomocí formátu IFC 2x3 sdílet svá data s ostatními kolegy z jiných profesí, jako jsou TZB inženýři či statiči.

## Klíčové vlastnosti produktu AutoCAD Architecture

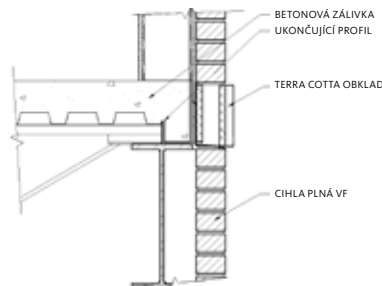
### Známé uživatelské prostředí

AutoCAD Architecture nabízí efektivnější uživatelské prostředí. Díky němu naleznete své oblíbené nástroje a příkazy rychleji a objevíte i nástroje, které jste možná dříve nepoužívali a které vám umožní ještě více zvýšit produktivitu práce. Nové prostředí vám dovolí snížit čas strávený hledáním jednotlivých nástrojů, čímž získáte více času na vlastní práci.



### Detaily

AutoCAD Architecture obsahuje rozsáhlou knihovnu detailových prvků a nástrojů pro klíčové poznámky. Díky tomu můžete plně automatizovat vytváření detailů a zajistit tak přesnou a konzistentní dokumentaci. Tyto nástroje vám ušetří velké množství času a úsilí, které byste jinak museli na tuto únavnou činnost vynaložit. Když pak máte detaily hotové, jednoduchým způsobem vygenerujete tabulky klíčových poznámek.



### Stěny, dveře a okna

AutoCAD Architecture nabízí nástroje na automatické kreslení a dokumentaci základních prvků budovy, jako jsou stěny, dveře a okna. Skladbu stěny lze vykreslit s naprostou přesností, a to i v místech ukončení. Díky tomu jste schopni na úrovni detailu zobrazit návaznosti jednotlivých vrstev stěny a ručně domodelovat napojení pod úhlem nebo návaznosti vrstev sendvičových konstrukcí. AutoCAD Architecture nabízí plnou kontrolu nad umístováním dveří a oken, stejně tak kontrolu nad plochami, které se automaticky přizpůsobí změnám polohy jednotlivých stěn. K editaci stěn můžete použít známé AutoCAD® příkazy jako je *Zaobli* a *Zkos*.

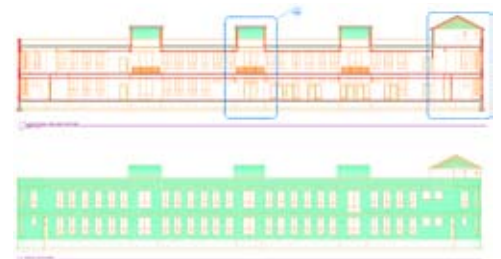


### Prostory

Díky AutoCAD Architecture již není nutné rozměry místností a ploch popisovat ručně. Plochy a místnosti se při změnách vnitřní dispozice automaticky regenerují, a proto si můžete být jisti, že je vaše dokumentace přesná a odpovídá nakreslenému schématu.

### Řezy a pohledy

2D řezy a pohledy na budovu, vytvořené automaticky z půdorysů, nesou s sebou všechny potřebné informace jako hladinu, barvu a typ čáry jednotlivých entit stejně tak jako šrafu materiálu a další informace, které se automaticky přizpůsobí změnám v půdorysech.



# Příležitost stát se produktivnějším

Získejte všechny funkce AutoCADu společně s nástroji speciálně navrženými pro potřeby projektování, pro hladkou spolupráci a snadnou tvorbu dokumentace.

## Tabulky a výkazy

Upravte si předem připravené tabulky tak, jak vyžadují standardy vaší společnosti, nebo si vytvořte tabulky zcela nové s grafikou i vzorci podle vašich potřeb. Tabulky jsou přímo propojené s informacemi v projektu a v případě změny je stisknutím jednoho tlačítka aktualizujete.

TABULKA DVEŘÍ							
OBJ.	ROZMĚRY	ZÁKL. MATERIÁL	POZ. MATERIÁL	TYP	KÓD	POZ.	
1	1000x2000	ALU	ALU	1	1000	1000	
2	1500x2000	ALU	ALU	2	1500	1500	
3	2000x2000	ALU	ALU	3	2000	2000	
4	2500x2000	ALU	ALU	4	2500	2500	
5	3000x2000	ALU	ALU	5	3000	3000	
6	3500x2000	ALU	ALU	6	3500	3500	
7	4000x2000	ALU	ALU	7	4000	4000	
8	4500x2000	ALU	ALU	8	4500	4500	
9	5000x2000	ALU	ALU	9	5000	5000	
10	5500x2000	ALU	ALU	10	5500	5500	

## Rendering

Díky integrovanému renderingu můžete svému projektu vdechnout život v každé jeho fázi a ukázat tak klientovi jeho budoucí nemovitost. Zjednodušené možnosti renderingu jsou integrovány přímo do ostatních pracovních procesů AutoCAD Architecture, a tak umožňují předat klientovi projekt mnohem bohatší na informace bez vynaložení většího množství úsilí. Pokud chcete kvalitu renderingu posunout ještě dál, využijte FBX převodník k exportu dat pro Autodesk 3ds Max Design, nástroj pro profesionální vizualizace.

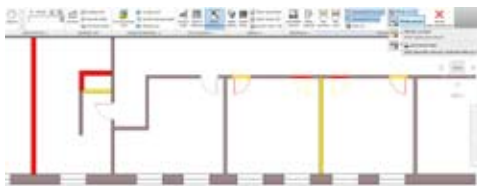


## Kótování

Větší flexibilita AutoCAD Architecture vám dovolí okótovat jakoukoliv zeď včetně jejích komponent přesně podle nastavených standardů. Vzhledem k tomu, že jsou kóty plně asociativní, nemusíte trávit čas jejich editací v případě, že dojde ke změnám v projektu.

## Nástroj pro dokumentaci rekonstrukcí

Nové nástroje pro dokumentaci projektů rekonstrukcí jsou speciálně navrženy tak, aby výkresy bouraných a nových konstrukcí vypadaly přesně podle vašich potřeb. S jejich pomocí můžete prvky objektu zařadit do jednotlivých fází a toto přiřazení v průběhu projektu i měnit. Používáním jediného revizního výkresu s možností přepínání mezi výkresem bourání a novým stavem se dokážete lépe vyhnout přebytečným výkresovým datům, čímž omezíte chybovost.



## AutoCAD® Revit® Architecture Suite – výhoda maximální flexibility

AutoCAD® Revit® Architecture Suite obsahuje AutoCAD, AutoCAD Architecture, a Autodesk® Revit® Architecture. Tento balík aplikací vám umožní přejít k používání informačního modelu budovy (BIM) vlastním tempem při zachování vašich investic do software, školení a vytvořených dat. Autodesk Revit Architecture je nástroj vytvořený speciálně pro BIM, čímž přináší konkurenční výhodu v podobě značného urychlení kreativní návrhářské práce, zapracování postupů, které je možné použít při analýze udržitelného návrhu budovy a automatického generování plně koordinované a konzistentní dokumentace. AutoCAD nebo AutoCAD Architecture je možné použít jako podpůrné aplikace při přechodu na BIM, který proběhne tak rychle, jak budete potřebovat.

## AutoCAD Architecture: Uživatelská reference Whitney Architects, Inc.

Společnost Whitney Architects je zaměřená na interiérový design a od roku 1984 dodává širokou nabídku technických a designérských služeb velkým korporacím, finančním společnostem či poskytovatelům pohostinství. Společnost začala používat AutoCAD Architecture, aby byla schopna dodávat takto rozmanité služby a podpořila hladší kooperaci se svými subdodavateli a klienty.

Před přechodem na AutoCAD Architecture společnost zažívala nepříjemné chvíle při sdílení nekompatibilních dat se svými subdodavateli a musela se velmi často obracet se žádostí o pomoc na svého dodavatele CAD řešení. „Měli jsme neustále problém se školením nových zaměstnanců, kteří znali AutoCAD, ale nikdo neuměl pracovat s naší původní CAD aplikací. To pak vyústilo v mnohem náročnější a delší školení, což se výrazně projevilo v jeho ceně. Tento fakt hrál velkou roli při rozhodování, zda přejít na AutoCAD Architecture,“ říká Stephen Bures, generální ředitel společnosti Whitney Architects.

Od té doby, co ve Whitney přešli na AutoCAD Architecture, zpracovali již více jak 600 velkých projektů s mnohem vyšší produktivitou a přesností než v době, kdy používali původní CAD. „AutoCAD Architecture nám pomohlo ušetřit cca 35 % času stráveného nad tvorbou výkresů,“ říká Bures.

Spolupráce se všemi profesními inženýry z řad statiků a TZB inženýrů se razantně zlepšila. „Kvalita našich výstupů je o mnoho lepší v porovnání s předchozí dobou. Není to jen díky jednodušší kontrole obsahu výkresů, ale také díky jednodušší a přesnější komunikaci s našimi subdodavateli. Výsledkem přechodu na AutoCAD Architecture je jednoznačně úspora času,“ dodává Bures.

V našem ateliéru jsme prakticky nasadili produkt AutoCAD Architecture na projektu BYTOVÝ SOUBOR ČELÁKOVICE – NÁMĚSTÍ. Tento rezidenční projekt jsme si vybrali jako pilotní pro práci s objektivě zaměřeným navrhováním. 3D projektování vede ve výsledku ke zřejmé úspoře času, kterou je možno věnovat např. k ověření alternativních řešení, vizualizacím apod.

V budoucnu předpokládáme další rozšiřující školení nezbytné pro efektivní přechod z projektů 2D na 3D či organizace projektu. Práce ve 3D je sice náročnější, ale uživateli umožňuje po jejím zvládnutí více tvůrčí volnosti zejména v kreativní fázi projektu a značnou úsporu času v dalších stupních projektové dokumentace.

– Ing. Petr Janda  
hl. inženýr projektu  
STOPRO spol. s r.o.

#### **Více informací a nákup**

Náš software prodávají po celém světě specialisté, kteří produkty společnosti Autodesk dokonale znají, důkladně rozumějí vašemu odvětví a jsou schopni poskytovat služby přesahující samotný prodej softwaru. Aplikaci AutoCAD si můžete koupit od autorizovaných prodejců společnosti Autodesk. Místního prodejce najdete na webu [www.autodesk.cz/reseller](http://www.autodesk.cz/reseller).

#### **Výuka a vzdělávání**

Autodesk nabízí výuková řešení odpovídající vašim potřebám – od kurzů vedených instruktory přes výuku, jejíž tempo se přizpůsobuje účastníkům, až po on-line školení a vzdělávací zdroje. Odborného vedení se vám dostane v Autorizovaném školicím centru Autodesku (ATC®), vzdělávací nástroje najdete on-line nebo v místním knihkupectví. Své zkušenosti můžete potvrdit certifikací společnosti Autodesk. Více informací najdete na webu [www.autodesk.cz/learning](http://www.autodesk.cz/learning).

#### **Služby a podpora poskytovaná společností Autodesk**

Dosáhněte vyšší produktivity a rychlejší návratnosti investic díky inovativním možnostem nákupu, doplňkovým produktům, poradenským službám a podpoře společnosti Autodesk a jejích autorizovaných partnerů. Tyto nástroje, které vám mají pomoci rychle začít využívat nový software a udržet si tak náskok před konkurencí, vám umožní získat maximální užitek z pořízeného softwaru – a to bez ohledu na to, v jakém průmyslovém odvětví se pohybujete. Více informací najdete na adrese [www.autodesk.cz/servicesandsupport](http://www.autodesk.cz/servicesandsupport).

#### **Licenční program Autodesk Subscription**

Autodesk® Subscription poskytuje okamžitý přístup k novým verzím softwaru a exkluzivní přístup ke službám a podpoře, jež vám pomohou získat maximum ze software Autodesku. Více informací najdete na adrese [www.autodesk.cz/subscription](http://www.autodesk.cz/subscription).

Phoenix Convention Center, navrženo společností Populous. Foto © Christy Radecic 2009

Produkty volně ke stažení podléhají podmínkám stanoveným v licenční smlouvě, která je nedílnou součástí kopie staženého software.

Tento leták je vytištěn na papíru, který je ze 100 procent recyklován ze spotřebovaného papírového odpadu.

Autodesk, ATC, AutoCAD, DWF, DWG a Revit jsou registrované ochranné známky nebo ochranné známky společnosti Autodesk, Inc., ve Spojených státech a některých dalších zemích. Všechny ostatní názvy značek, produktů nebo ochranných známek náležejí příslušným majitelům. Společnost Autodesk si vyhrazuje právo kdykoli bez upozornění pozměnit produktovou nabídku a specifikace svých produktů a neodpovídá za typografické nebo grafické chyby, které se mohou v tomto dokumentu objevit. © 2010 Autodesk, Inc. Všechna práva vyhrazena. BR0B1-000000-MZ30

# CAD Studio a.s.

CAD/GIS/PLM řešení



**Autodesk Gold Partner**  
**Autodesk Training Center**  
**Autodesk Consulting Services Partner**  
**Autodesk Developer Network Member**

## Autodesk®

Gold Partner

Architecture, Engineering & Construction  
Manufacturing  
Authorized Training Center  
Consulting Services Partner  
Authorized Developer

### HP Preferred Partner

Kde nás najdete:

<b>Praha 9</b> 198 00 Poděbradská 88/55	<b>Brno</b> 616 00 Sochorova 23	<b>Ostrava</b> 702 00 Nemocniční 12	<b>České Budějovice</b> 370 01 Tylova 17	<b>Pardubice</b> 530 02 Náb. Závodu míru 2738	<b>Pízeň</b> 301 00 Teslova 3
tel. 841 111 124    e-mail: <a href="mailto:info@cadstudio.cz">info@cadstudio.cz</a>					

[www.CADstudio.cz](http://www.CADstudio.cz)

[www.CADforum.cz](http://www.CADforum.cz)

[shop.CADstudio.cz](http://shop.CADstudio.cz)  
[helpdesk.CADstudio.cz](http://helpdesk.CADstudio.cz)  
[blog.CADstudio.cz](http://blog.CADstudio.cz)  
[www.Civil3d.cz](http://www.Civil3d.cz)  
[www.NaZdi.cz](http://www.NaZdi.cz)

[www.hpdesignjet.cz](http://www.hpdesignjet.cz)  
[www.iProject.cz](http://www.iProject.cz)



[facebook.com/CADstudio](https://facebook.com/CADstudio)



[twitter.com/CADstudioCZ](https://twitter.com/CADstudioCZ)



[youtube.com/CADstudioCZ](https://youtube.com/CADstudioCZ)