

# Autodesk Architectural Desktop 2005

## Ještě snadnější ovládání

- Přímá manipulace s architektonickými objekty
- Nástroje pro stavební úpravy
- Přizpůsobitelné nástrojové palety
- Paleta Vlastnosti
- Centrální prohlížeč obsahu
- Stavební (AEC) materiály
- Nástroje na správu výkresů
- Stavová lišta výkresového okna

## Zlepšená prezentace projektu

- Průzkumník modelu
- Vylepšené objemové prvky a nástroje pro skupiny
- Model terénu z vrstevnic nebo obecných tvarů a možnost importu LandXML dat
- Stropní desky
- Automatické prostory
- Možnost publikace DWF souborů s inteligentními daty projektu
- IFC 2x partner plug-in, certifikovaný IAI
- Integrovaný VIZ Render pro vizualizace

## Vyšší produktivita

- Automatizované odhady nákladů podle ploch a jejich skupin
- Automatizované postupy na vytváření detailů
- Automatické poznámky a odkazy
- Dynamicky sladěné popisy, odkazy, značky a čísla listů
- Celý projekt nebo vybrané sady listů lze publikovat, tisknout nebo elektronicky předat stiskem jednoho tlačítka

## Nižší chybovost

- Automatická aktualizace řezů a pohledů
- Asociativní AEC kóty
- Automatizované popisy a data výkazů

## Přivést myšlenky projektu do života Aplikace VIZ Render, která je součástí produktu, umožňuje:

- Fotorealistické rendrování s využitím globálního osvětlení, radiosity a raytracingu
- Podpora animace procházky modelem
- Fyzikálně definované materiály, osvětlení a světelné zdroje

- Automatizované propojení souborů

## Česká lokalizace (dodávaná samostatně)

- Úprava zobrazení objektů dle ČSN (stěny, okna, dveře, schodiště....)
- Popisy a výkazy dle ČSN
- Nové objekty - střešní okna, prostupy, izolace
- Úpravy a doplnění funkcí – kreslení vikýřů, zalomená ostění
- Kontrola podchodné a průchodné výšky schodiště dle ČSN
- Správce podlaží
- Skladby podlah
- Vlastní knihovna zařizovacích předmětů
- Katalogy konkrétních stavebních výrobků (SAPELI, VELUX a dalších)
- Šrafy dle ČSN
- Integrace s ADT

## Doporučené systémové požadavky

- Procesor Intel® Pentium® 4 1,4 GHz nebo rychlejší nebo AMD-K7® 1,4 GHz nebo rychlejší
- Operační systém Microsoft® Windows® XP Professional, Home Edition nebo Tablet PC Edition (SP1 nebo novější), Windows 2000 (SP4 nebo novější)
- 512 MB RAM (1024 MB RAM doporučeno pro rozsáhlé modely a vizualizace)
- 650 MB volného diskového prostoru a 75 MB odkládacího prostoru ("swap space")
- Video display VGA o rozlišení 1024x768
- Podpora TCP/IP nebo IPX (nutná pouze pro víceuživatelské konfigurace nebo konfigurace s plovoucími licencemi)
- Modem (připojení na internet) s prohlížečem Microsoft Internet Explorer 6.0 nebo novějším
- Zvuková karta pro multimediální výuku
- Mechanika 4x CD-ROM

## Související produkty a služby

Služby Autodesk Professional Services přinášejí integrované konzultace, školení a technickou podporu, které vám pomohou zajistit nejlepší návratnost

vašich investic do technologií Autodesk. [www.autodesk.com/professionalservices](http://www.autodesk.com/professionalservices).

Autodesk® Subscription Program vám poskytne přístup k nejnovějším verzím a rozšířením softwaru Autodesk — současně zjednodušuje správu a financování softwaru. Máte-li zájem získat další informace, obraťte se na svého autorizovaného prodejce Autodesk® Authorized Reseller nebo navštivte adresu [www.autodesk.cz/subscription](http://www.autodesk.cz/subscription).

Tento program bude postupně zaváděn i v našich zemích. Informace budou postupně zveřejňovány na [www.autodesk.cz](http://www.autodesk.cz).

## Získejte další informace

Software Autodesk Architectural Desktop můžete zakoupit prostřednictvím autorizovaného prodejce Autodesk® Authorized Reseller.

Chcete-li získat kontakt na nejbližšího prodejce nebo ASC (Authorized Systems Center), podívejte se na [www.autodesk.cz/reseller](http://www.autodesk.cz/reseller).

Podrobnější informace o softwaru Autodesk Architectural Desktop najdete na adrese [www.autodesk.com/archdesktop](http://www.autodesk.com/archdesktop) nebo [www.autodesk.cz/archdesktop](http://www.autodesk.cz/archdesktop).

# autodesk

**Autodesk, spol. s r. o.**  
Klímentská 10  
110 00 Praha 1  
ČESKÁ REPUBLIKA

Autodesk, AutoCAD, Buzzsaw, DesignCenter, Design Web Format, DWF a i-drop jsou buď registrované obchodní známky nebo obchodní známky společnosti Autodesk, Inc. ve Spojených státech nebo dalších zemích. AUGI je registrovaná obchodní známka firmy Autodesk, Inc., licencovaná výhradně společností Autodesk User Group International. FLEXIm je registrovaná ochranná známka firmy GLOBEtrouter Software, Inc., společnosti Macrovision Company. Vyvedení barev RAL se provádí se schválením institutu RAL Deutsches Institut für Gütesicherung und Kennzeichnung (Německého institutu RAL pro zajištění kvality a certifikaci). Všechny ostatní názvy značek, produktů nebo ochranné známky jsou vlastnictvím svých příslušných držitelů.

autodesk®

# 2005

## Dosáhněte cíle svým tempem

Chcete pracovat se softwarem, speciálně navrženým pro architektky, který hned od počátku zvýší vaši produktivitu? Kdo by nechtěl, že ano?

**Autodesk® Architectural Desktop 2005**, postavený na základě produktu AutoCAD® 2005, vám přinese produktivitu přes automatické vytváření dokumentace, výkonnost přes inteligentní architektonické objekty a flexibilitu pomocí spolupráce na projektu. Stále budete mít své tradiční nástroje pro kreslení, které jste do této doby používali. Můžete ale začít dle svého uvážení a potřeb používat inteligentní stavební objekty. Autodesk Architectural Desktop 2005—vysoká produktivita pro architektky založená na AutoCADu.



*Co máme opravdu rádi na Architectural Desktopu je to, že nemusíme opustit naše stávající pracovní postupy. Všechny tradiční metody kreslení nám zůstávají, kdykoliv je potřebujeme. Ale můžeme těžit ze všech výhod inteligentních architektonických objektů. A věřte nám, že to děláme.*

—Harvey Phelps  
CADD Manager  
HOK S+V+E

### Zvyšte svou produktivitu – a to okamžitě

Pomocí Autodesk Architectural Desktop 2005, známého prostředí a pracovních postupů z AutoCADu, budete moci začít práci ihned s minimálním školením. Postupně, podle svého rozvrhu, můžete do své práce zahrnovat další výkonné a efektivní nástroje. Pracujete v CAD prostředí a máte k dispozici tradiční kreslicí nástroje, ale můžete vytvořit dokumentaci rychleji, pokud použijete model budovy. Navíc model můžete využít pro automatizaci zdoluhavých úkolů koordinace projektu.

### Je snadné být výkonný

Můžete dělat lepší věci, než prohledávat nekonečné množství dokumentů, abyste manuálně zaznamenali všechny změny vztažené řekněme k úpravě tloušťky stěny. V Autodesk Architectural Desktop 2005 se všechny rámy dveří a oken vztažené k této stěně aktualizují automaticky. Přímé manipulace s inteligentními stavebními objekty znamenají, že můžete

upravovat model přímo v prostředí projektu a ne přes procházení dialogových oken. Získáte rychlou vizualizaci pro prezentaci projektu a jeho koordinaci. Lepší dokumentace znamená méně problémů. A méně problémů představuje rychlejší a kvalitnější práci.

### Rozšiřte své možnosti

Krása Autodesk Architectural Desktop 2005 je v tom, že zapadne do vašich stávajících pracovních postupů, ještě ale rozšíří vaše možnosti. Protože podporuje široké spektrum standardních průmyslových formátů a standardů výměny dat, je spolupráce se širokým pracovním týmem snazší a lepší. Můžete hladce přejít na objektově založené modelování, ale ponecháte si možnost pracovat v tradičním kreslicím prostředí.



Navržený zvláště pro architekty, Autodesk Architectural Desktop vám dá produktivitu a výkonnost inteligentních architektonických objektů v prověřeném prostředí AutoCADu. Můžete tak přizpůsobit práci přesně svým potřebám.



*Protože Architectural Desktop má AutoCAD jako svůj základ, uživatelé se musí učit minimální množství nových příkazů, což vysvětluje lehkost, s jakou uživatelé přecházejí.*

—Mike Harvey  
IT Director  
PRP Architects

### Pracujte lépe

V rychlém sledu vytvářené stavební projekty spoléhají na produktivitu. Autodesk Architectural Desktop vám pomůže tento požadavek splnit pomocí nástrojů, které zvýší rychlost a přesnost a dovolí snazší komunikaci a výměnu projektových dat. Nástrojů, které se ihned snáze používají, takže můžete začít rychleji. Nástrojů, které samy provedou únavné práce, které neradi děláte. Je to rychlejší a jednodušší cesta, jak projektovat. Protože strávíte méně času při kreslicích úlohách, můžete strávit více času tím, co doopravdy dělat chcete, projektováním.

### Vyladíte své pracovní postupy

Inteligentní stavební objekty jako dveře, stěny a okna se chovají přesně podle svých reálných vlastností a automaticky se aktualizují při změnách projektu. Přizpůsobte si nástrojové palety tak, abyste měli pro své projekty při ruce správné nástroje – projekt, dokumentace, vytváření detailů. Následně si je snadno upravte pro další projekty.

Nová funkce pro vytváření detailů automatizuje únavné úlohy vytváření výkresové dokumentace, aby se zvýšila vaše produktivita a zajistila přesnost. Software obsahuje několik knihoven se stovkami prvků

pro vytváření detailů. Paleta Vlastnosti umožňuje rychlý přístup k zadávání parametrů objektů, detailů a jejich zobrazení v projektu.

### Řiďte projekt mnohem efektivněji

Navigátor projektu (Project Navigator) sleduje podlaží (úrovně) projektu a dovolí vám snadno a rychle spravovat váš stavební projekt a výkresovou dokumentaci. Nové popisky pohledů, řezů a detailů automaticky koordinují v celém projektu vysvětlivky výkresů. Pohledy, řezy, detaily, výkazy, čísla výkresů, čísla listů, odkazy a další popisy jsou sladěné, takže výsledné výkresové sady lze spravovat, tisknout, publikovat, archivovat a elektronicky distribuovat najednou.

### Funkce, které vám pomohou koordinovat váš projekt

Lepší dokumenty zajistí jasnou prezentaci a lepší porozumění projektu během celého životního cyklu. Jako pomoc na udržení dokumentů bez chyb Autodesk Architectural Desktop 2005 představuje tzv. klíčové poznámky (keynote), které zjednodušují k chybám náchylné úkoly vytváření položek a popisů ve výkresové dokumentaci. Protože tyto poznámky jsou propojené a spravované z databáze Microsoft® Access, jejich změny dynamicky aktualizují v jednom snadném kroku všechny vaše dokumenty.



Funkce pro správu výkresů v Autodesk Architectural Desktop 2005 zajišťují koordinaci mezi změnami v projektu a výkresovou dokumentací a pomáhají tak odstranit chyby vznikající při manuálním zadávání změn. Automatizované dokumentační postupy vám dovolí pohotově vytvářet z vašeho projektu určité výstupy, jako jsou pohledy, řezy a výkazy. Pro koordinaci projektu využijete nástroje pro správu souborů a podlaží – intuitivní, snadno ovladatelný systém pro automatizaci správy výkresů a přesnou komplectaci a zobrazení vašeho projektu.

### Vizualizujte ve 3D

Pro snadné vytváření 3D rendrů a animací zahrnuje Autodesk Architectural Desktop nástroj VIZ Render. VIZ Render je postavený na prověřené technologii Autodesk® VIZ a 3ds max® a je navržený především pro architektonickou 3D vizualizaci. Zmáčknutím jednoho tlačítka otevřete svůj model v prostředí VIZ Render, kde můžete vytvořit animace a rendrované prezentace nebo prozkoumat různé varianty projektu.

### Spolupráce je jednodušší

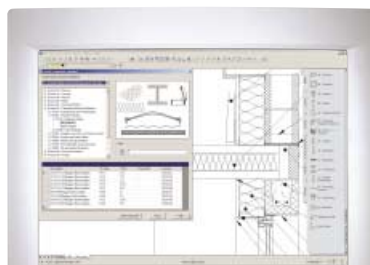
Autodesk Architectural Desktop podporuje standardní průmyslové formáty souborů, takže kdykoliv si budete vyměňovat data s dalšími členy projektového týmu, můžete si být jistí, že budou konzistentní. S nástrojem na publikaci do DWF™ můžete převést své DWG výkresy do souborů Design Web Format™ a s širokým spolupracujícím týmem, který nemusí mít Autodesk Architectural Desktop, sdílet inteligentní projektová data včetně negrafických údajů. Dále můžete exportovat data do aplikací Microsoft Access a Autodesk MapGuide®. Můžete také importovat LandXML data vytvořená v softwarech pro terénní úpravy a tvořit realistické modely terénu, do kterých svůj projekt zasadíte.

### Jazyková a normová lokalizace

ADT 2005, upravený pro potřeby českých a slovenských architektů a stavebních projektantů, zahrnuje nejen jazykovou lokalizaci, ale také vlastní české rozšíření,

zohledňující místní standardy a normy. Toto rozšíření (dodávané pod názvem DT+) obsahuje kromě úprav a nastavení zobrazení jednotlivých stavebních objektů také vlastní knihovnu předmětů vnitřního a vnějšího vybavení, knihovny konkrétních stavebních výrobků (například dveře SAPELI) a v neposlední řadě také nové funkce, které rozšiřují funkčnost a zefektivňují použití Architectural Desktopu. Česká lokalizace se dodává jako samostatný komerční produkt.

Mezi rozšiřující funkce v českém ADT patří výkazy se schémata výplní, správa podlaží v rámci jednoho výkresu, automatické kreslení výplní do zalomených ostění, kreslení střešních oken s dostupnými katalogy konkrétních výrobců (VELUX, Roto a dalších), snadné kreslení nejčastějších typů vikýřů, automatické výškové kótování, kreslení skladeb podlah a izolací, kreslení běžných typů popisů a další funkce. Veškeré úpravy přitom plně zapadají do filozofie ovládání Architectural Desktopu.



# AAC Solutions s.r.o.

(dříve Xanadu, CAD Studio)



Autodesk Systems Center



Hewlett-Packard Business Partner  
Hewlett-Packard Service Delivery Partner



Microsoft Certified Partner



Symantec Enterprise Sales Partner



<p>České Budějovice 370 01 Tylova 17 tel. +420 386 352 966 (...969) fax. +420 386 352 979 <a href="mailto:info@aac-solutions.cz">info@aac-solutions.cz</a></p>
--

<p><b>Praha</b> 10 106 00 Žirovnická 2389 tel. +420 272 770 000 fax. +420 283 893 154 <a href="mailto:info@aac-solutions.cz">info@aac-solutions.cz</a></p>	<p><b>Brno</b> 602 00 Smetanova 9 tel. +420 541 212 077 fax. +420 541 212 621 <a href="mailto:info@aac-solutions.cz">info@aac-solutions.cz</a></p>	<p><b>Pardubice</b> 530 02 Smilova 386 tel. +420 466 611 773 fax. +420 466 611 613 <a href="mailto:info@aac-solutions.cz">info@aac-solutions.cz</a></p>	<p><b>Ostrava</b> M.Hory 709 00 Fráni Šrámka 5 tel. +420 596 611 060 fax. +420 596 611 061 <a href="mailto:info@aac-solutions.cz">info@aac-solutions.cz</a></p>
--	--	---	---

[info@aac-solutions.cz](mailto:info@aac-solutions.cz)

[www.aac-solutions.cz](http://www.aac-solutions.cz)

[www.aac-solutions.cz/shop](http://www.aac-solutions.cz/shop)

[www.cadforum.cz](http://www.cadforum.cz)  
[www.hpdesignjet.cz](http://www.hpdesignjet.cz)  
[www.servis-hp.cz](http://www.servis-hp.cz)  
[www.iproject.cz](http://www.iproject.cz)