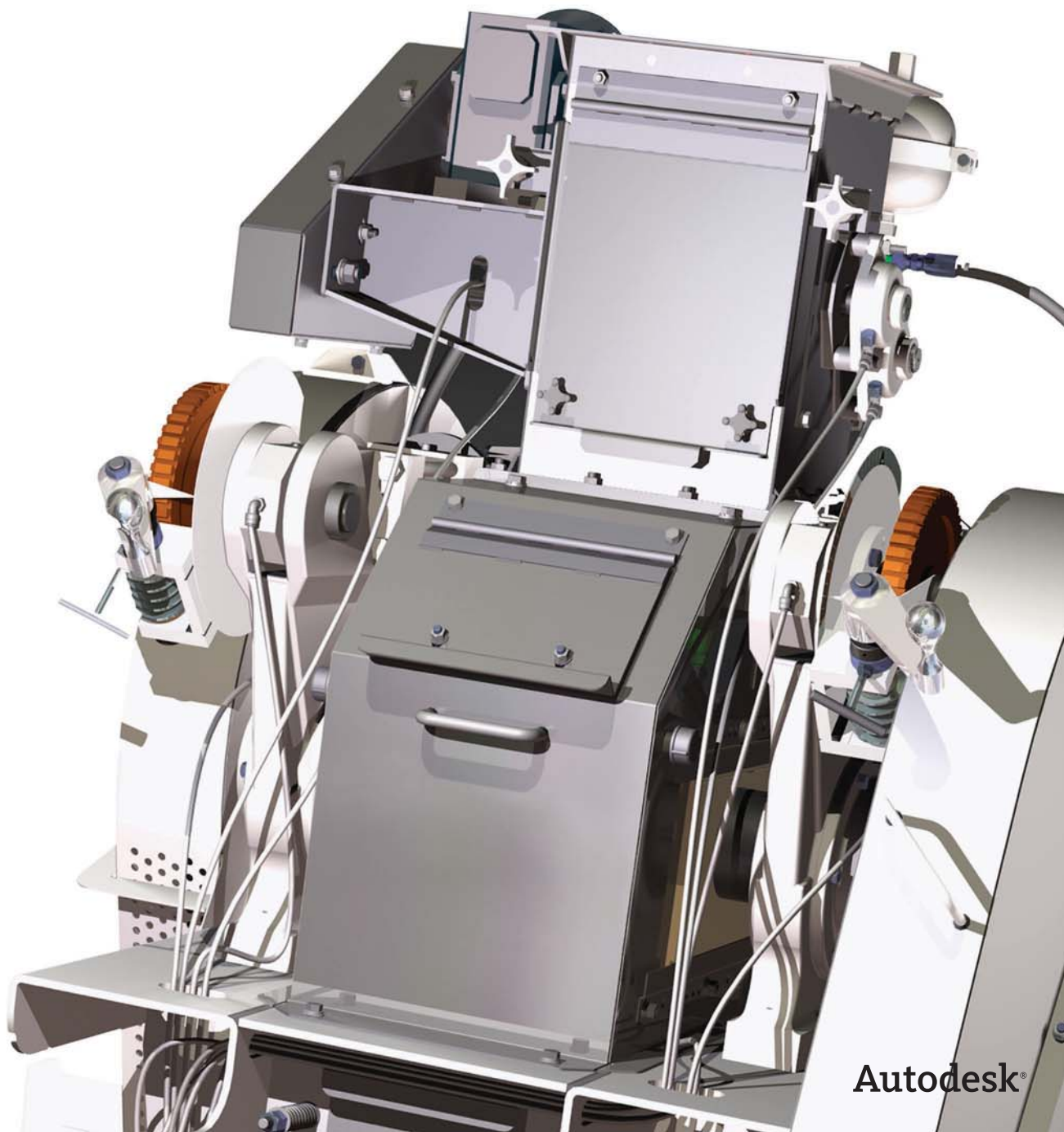


**Autodesk®**

Vault Manufacturing

Spravujte celý svůj návrh.



Autodesk®

# Udržujte si data pod kontrolou

Vyhledávejte návrhová data v řádu sekund. Bezpečné sdílení digitálních prototypů se členy týmu po celém světě. Přehled o tom, kdo a kdy revidoval návrhy.

## Obsah

Správa dat pro pracovní skupiny .....	3
Vyhledávání a opakované použití dat .....	4
Řízení revizí .....	5
Jednoduchá správa a konfigurace .....	6
Produktová řada Autodesk Vault .....	7
Více informací nebo nákup .....	8

Software pro správu dat Autodesk® Vault jako součást řešení Autodesku pro vytváření digitálních prototypů vám pomůže sledovat všechna digitální návrhová data. Bezpečně ukládá a spravuje data v centrálním umístění a pomáhá tak týmům vytvářet, sdílet a opakovaně používat informace digitálních prototypů. S aplikací Autodesk Vault budete věnovat méně času dohledávání souborů a víc času vám zbude na nápadité návrhy.

### Propojte své týmy

Podpora týmového navrhování zvýší produktivitu vašeho týmu. Autodesk Vault vám umožňuje těsněji s ostatními spolupracovat na projektech, aniž by vystavoval vaše návrhová data riziku. Funkčnost pro více uživatelů vám umožňuje kontrolovat přístup k návrhovým datům, aby se návrhového procesu mohla účastnit celá pracovní skupina od manažerů až po inženýry a návrháře. Všechna data související s každým digitálním prototypem sledujete a spravujete na jediném bezpečném a centrálním umístění. A protože se Vault integruje s návrhovými aplikacemi Autodesku, správa přesných dat od konceptu až po výrobu je s ním jednodušší a rychlejší než kdy předtím.

### Vyšší produktivita

Nemusíte znovu objevovat kolo. Autodesk Vault obsahuje nástroje, které vám pomohou opakovaně využívat data a minimalizovat předělávání, takže budete výrobky vyvíjet rychleji. Místo abyste začínali komplexní model nebo sadu výkresů od nuly, můžete jako výchozí bod pro nový návrh použít podobný digitální prototyp. Vault zvyšuje produktivitu funkcemi, které vám pomohou rychle sledovat, vyhledávat a organizovat data. Uložená hledání a zástupci urychlují vyhledávání dat, zatímco nástroje produktivity vám umožňují manipulovat návrhovými soubory bez narušení odkazů specifických pro různé aplikace.

Nástroje pro organizaci dat vám umožňují kontrolovat indexování a přístup pro různé typy dat, takže můžete zlepšit sdílení a vyhledávání dat na základě sad vlastností.

### Kontrola nad revizemi

Provádění změn nemusí narušit vaše pracovní postupy – iterace návrhů můžete kontrolovat přímo z návrhové aplikace. Vault zaznamenává historii návrhových konceptů, takže můžete posouvat hranice své práce, anebo se v případě potřeby vrátit ke starším revizím. Potom pomocí aplikace Vault můžete zabezpečit, vydávat a sledovat revize dat s tím, že umožníte členům týmu přístup pouze ke správným revizím souborů. S aplikací Vault si udržíte kontrolu nad digitálním prototypem v průběhu celého projekčního a výrobního procesu.

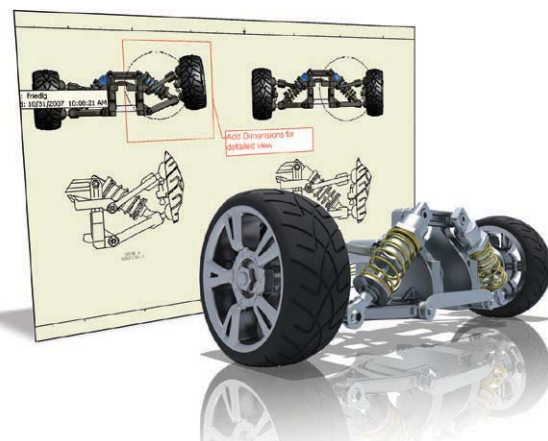
### Nástroje pro správu dat

Autodesk Vault urychluje vývojové cykly a optimalizuje vaše investice do návrhových dat funkcemi, které vám pomohou organizovat, spravovat a sledovat klíčové procesy navrhování a uvolňování verzí. Zdokonalená sada funkcí splňuje požadavky na:

- správu dat pro pracovní skupiny,
- vyhledávání a opakované použití dat,
- správu a konfiguraci,
- řízení revizí.



Snímek poskytl společnost Wipaire, Inc.



# Správa dat pro pracovní skupiny

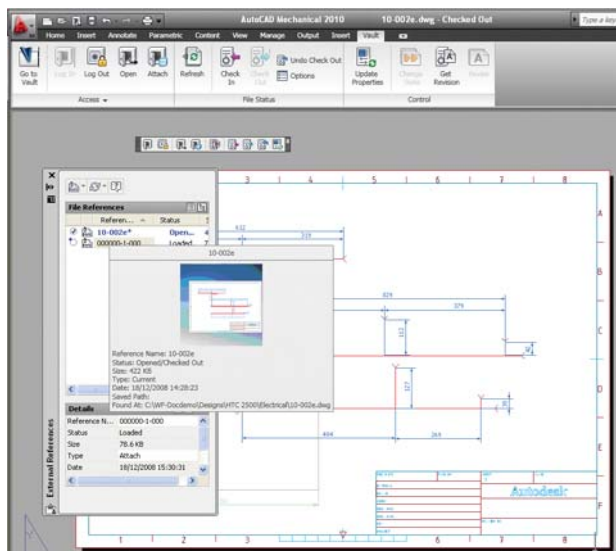
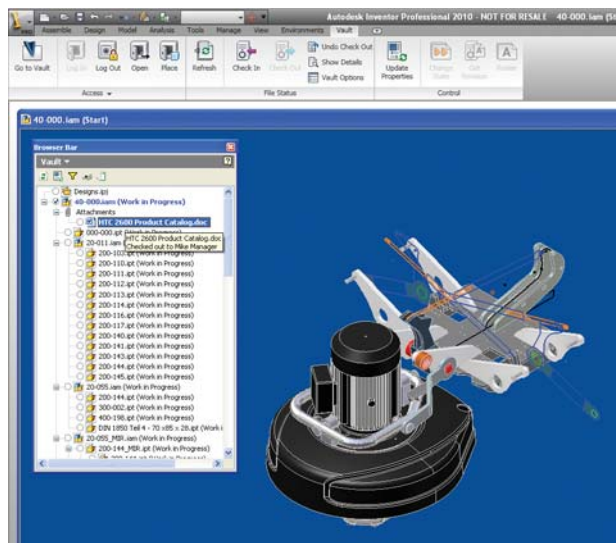
Vault zvyšuje produktivitu týmů, aniž by narušoval přirozené pracovní toky návrhů.

## Propojení pracovních skupin

Možnost souběžné práce několika inženýrů na digitálním prototypu, aniž by si vzájemně přepisovali data, umožňuje dokončovat projekty rychleji.

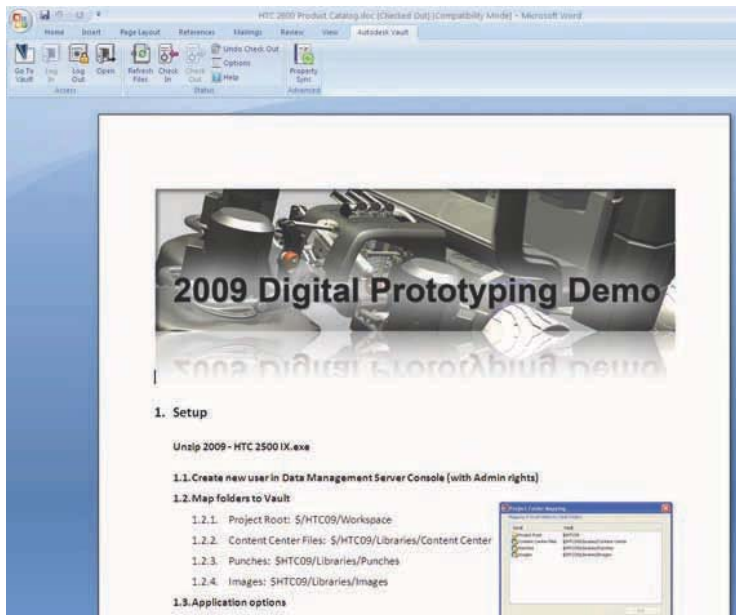
## Prvotřídní integrace s návrhovým softwarem Autodesku

Autodesk Vault se integruje s návrhovými aplikacemi Autodesku, jako je Autodesk® Inventor®, AutoCAD® Electrical, AutoCAD® Mechanical a AutoCAD®. Hluboká integrace umožňuje snadno spravovat data související s vaším digitálním prototypem od technického vývoje až po výrobu – což vám ušetří čas a zajistí přesnost dat.



## Nástroj pro správu dokumentů Microsoft Office

Vault je plně integrován s aplikacemi Microsoft® Office® včetně verze Office 2007. Díky tomu umožňuje snadno spravovat všechny aspekty digitálních prototypů včetně specifikací, kalkulací a prezentací. Na vývoji produktů může spolupracovat celá vaše pracovní skupina, takže dostanete své výrobky rychleji na trh.



## Souběžné navrhování

Díky víceuživatelské funkčnosti mohou členové týmu pracovat na digitálním prototypu, aniž by si vzájemně přepisovali data. Před provedením úprav si návrh vyzvednou z úložiště a po dokončení jej zařadí zpátky. Hladká spolupráce všech členů vám pomůže dosáhnout lepší rovnováhy mezi zdroji, urychlit dokončování projektů a stíhat napnuté termíny.

## Přístup do úložiště Vault pro členy pracovní skupiny, kteří se nezabývají navrhováním

Přístup k aplikaci Autodesk Vault můžete umožnit každému členovi svého týmu. I non-CAD uživatelé mohou přidávat, revidovat a spravovat data relevantní pro digitální prototyp.

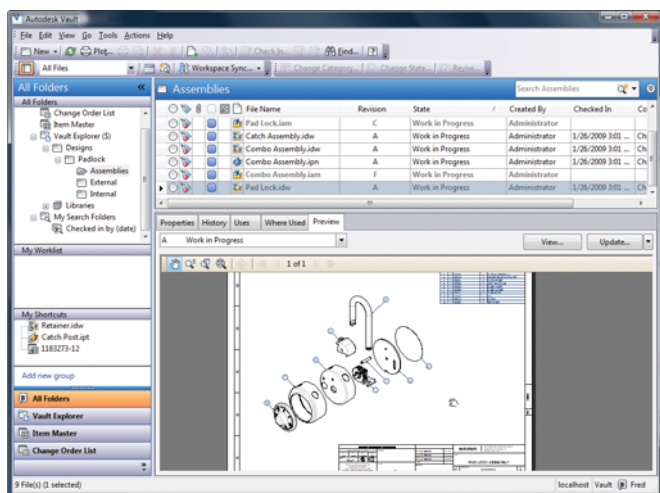


# Vyhledávání a opakované použití dat

Zkratek dobu vývoje produktů — neplýtvajte svou prací. Vault vám pomůže nacházet digitální návrhová data a znovu je používat, kdykoli je to možné.

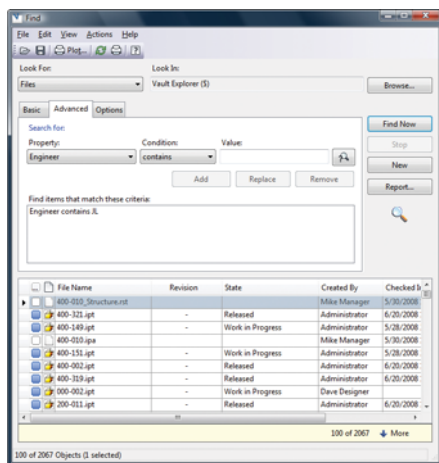
## Interaktivní náhled s aplikací Autodesk Design Review

Návrhová data můžete publikovat ve formátu DWF™, aby je non-CAD uživatelé mohli zobrazovat, tisknout a připomínkovat v aplikaci Autodesk® Design Review.



## Rychlé a jednoduché vyhledávání

Při vyhledávání a organizaci dat můžete využívat nejrůznější metody, například různé hledání a zástupce. Vault ohromně šetří čas potřebný k vyhledávání informací, takže strávíte víc času navrhováním a méně času pátráním po datech.



## Optimalizovaná recyklace dat

Ušetřete hodiny ztracené opakovaným vytvářením nebo duplikací složitých modelů a sad výkresů. Vault vám umožňuje zkopírovat digitální prototyp včetně všech souvisejících souborů a dokumentace pro použití v novém návrhu. Snadno přitom nakonfigurujete, které soubory chcete nahradit, znovu použít nebo zkopírovat.

## Produktivní nástroje pro údržbu souborů

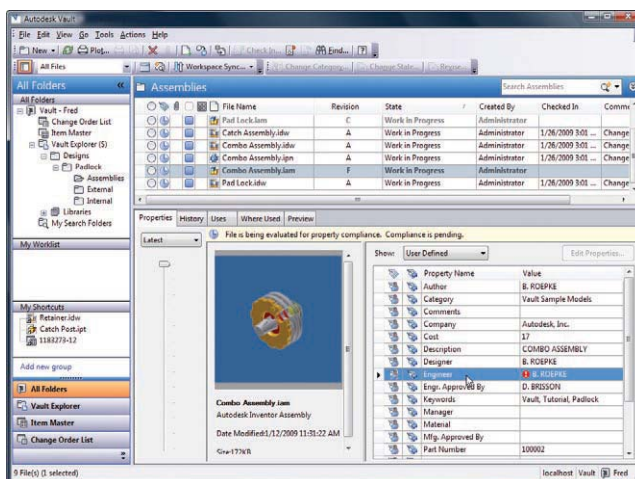
Návrhové soubory můžete upravovat a pozměňovat, aniž byste narušili důležité aplikační vazby jako externí reference aplikace AutoCAD® nebo vztahy mezi soubory aplikace Autodesk® Inventor®. Zachování integrity návrhů vám ušetří hodiny manuální práce se začisťováním.

## Okamžitá analýza „kde je použito“

Pochopíte dopad změny návrhu na několik projektů – ještě předtím, než danou změnu provedete. Sledujte vztahy mezi návrhovými soubory a zobrazujte místa, kde se určité soubory v každém projektu používají.

## Lepší organizace a vyhledávání dat s funkcemi pro správu vlastností

Kontrolujte indexování a přístup k vlastnostem napříč všemi typy souborů. Určujte, které atributy, text a vlastnosti z návrhových souborů mají být zachycovány a zpřístupněny pro dotazy, filtrování a organizaci dat. Získejte lepší sdílení a rychlé, přesné vyhledávání dat na základě sad vlastností.



# Řízení revizí

Udržujte si kontrolu nad revizemi ze své návrhové aplikace. Vault sleduje změny a verze, čímž omezuje množství chyb v návrhu a při výrobě a urychluje cykly.

## Nástroje pro dávkový tisk návrhových dat

Vytvářejte, spravujte a opakovaně používejte tiskové úlohy pro všechny spravované soubory. Autodesk Vault plně podporuje vodoznaky a razítka, takže strávíte méně času administrativními úkoly.

## Zkoumání konceptů návrhů

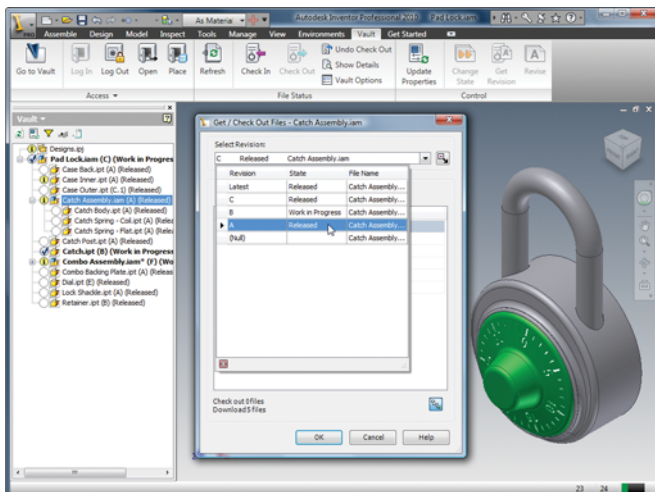
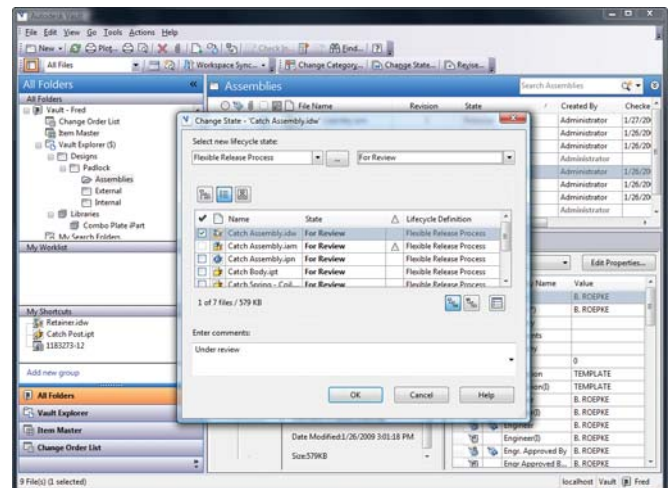
V aplikaci Vault můžete zachytit historii konceptů svých návrhů. Můžete rozvíjet nové nápady nebo se vrátit ke starším, takže se rychle dopracujete k finálnímu digitálnímu prototypu. Pomocí popisků nebo snímků můžete návrhy snadno referencovat a obnovovat. Omezíte režii, chyby a ztráty dat spojené s ručním zálohováním a kopírováním.

## Intuitivní správa revizí

Historii datových souborů můžete auditovat a sledovat z centrálního umístění. Bezpečným uvolňováním a sledováním souborů v průběhu návrhového cyklu snížíte riziko chyby v návrhu nebo ve výrobě. Máte záruku, že členové týmu přistupují pouze ke správné verzi dat.

## Správa zabezpečení dat od konceptu návrhu až po jeho odložení

Správa kritických aspektů návrhových dat ve všech fázích životního cyklu vám dává kontrolu nad zabezpečením dat a vynucováním standardů. Správa zabezpečení dává těm správným lidem přístup ke správným datům ve správný čas.



# Jednoduchá správa a konfigurace

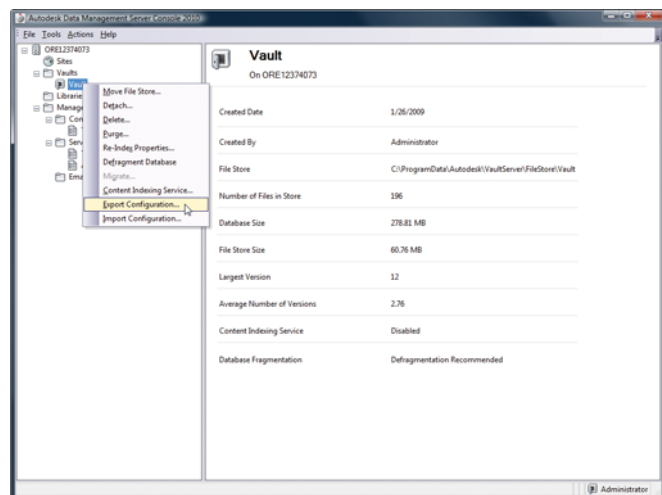
Aplikaci Autodesk Vault nasadíte rychle a hned můžete začít využívat výhody efektivní správy dat.

## Jednoduché načítání dat

Rychlé načítání velkých objemů návrhových dat a podpůrné dokumentace nevyžaduje v aplikaci Autodesk Vault příliš úsilí. Můžete snadno a rychle shromáždit, analyzovat, připravit a načíst data z aplikací Autodesk Inventor nebo AutoCAD i data plochých souborů jako PDF nebo TIFF. Dokonce můžete zajišťovat a opravovat chybějící reference a odstraňovat duplicitní soubory.

## Snadná správa

Autodesk Vault poskytuje nástroje pro správu serveru Vault, které vám zaručí maximální provozuschopnost. S intuitivními administrativními nástroji mohou server spravovat i pracovníci s minimálními znalostmi IT.

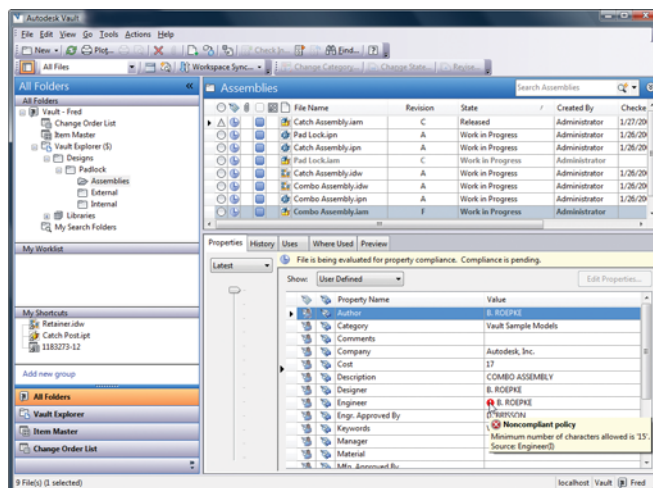


## Konfigurovatelné zabezpečení a řízení přístupu

Kontrola nad tím, kdo, kde a kdy může přistupovat k vašim datům, vám pomůže zabezpečit vaše návrhy. Návrhy můžete zabezpečit na úrovni složek nebo souborů – a omezit, kdo může měnit stav životního cyklu nebo přistupovat k souboru v určitém stavu životního cyklu.

## Podpora firemní standardizace

Vault umožňuje snadno plnit cíle vaší společnosti v oblasti standardizace. Pomocí zásad vlastností můžete automatizovat pojmenování souborů, datové kategorie a chování. Vault navíc podporuje standardy jako ISO 9000 a RoHS.



# Produktová řada Autodesk Vault

Produktová řada Autodesk Vault, součást řešení společnosti Autodesk pro vytváření digitálních prototypů, pomáhá pracovním skupinám návrhářů, konstruktérů a pracovníků ve výrobě spravovat proces digitálních prototypů takovým způsobem, že pomáhá uživatelům šetřit čas při organizaci souborů, předcházet drahým chybám a efektivněji uvolňovat a revidovat návrhy.

## Autodesk® Vault Workgroup

Autodesk® Vault Workgroup, součást řešení společnosti Autodesk pro vytváření digitálních prototypů, pomáhá návrhářským týmům snadno vytvářet a sdílet digitální prototypy. Umožňuje jim bezpečně organizovat, spravovat a sledovat data z centrálního umístění. Návrhářské týmy mohou administrovat přístup a kontrolu, spolupracovat na vývoji napříč disciplínami a rychle dohledávat a sledovat, kdo, kdy a proč udělal jaké změny v návrzích. Týmová spolupráce pomůže uživatelům zvýšit produktivitu bez narušení jejich přirozených pracovních postupů. Vault Workgroup navíc zpřístupňuje procesy revizí a kontroly nad životním cyklem přímo v návrhové aplikaci, což se projevuje na rychlejších cyklech a kvalitnějších konstrukčních datech.

## Autodesk® Vault Collaboration

Autodesk® Vault Collaboration, součást řešení společnosti Autodesk pro vytváření digitálních prototypů, nabízí veškerou funkčnost aplikace Autodesk Vault Workgroup a jeho vyspělá sada nástrojů poskytuje administrátorům potřebnou škálovatelnost pro správu velkých pracovních skupin. Pomocí obsaženého webového klienta můžete sdílet data technických návrhů a publikovat informace související s návrhem na server Microsoft SharePoint, kde budou přístupné širší části podniku. Podpora několika pracovišť umožňuje firmám synchronizovat návrhová data mezi distribuovanými pracovními skupinami a rozšířit tak dosah digitálního prototypu do celé organizace.

## Autodesk® Vault Manufacturing

Software Autodesk® Vault Manufacturing, dříve nazývaný Autodesk Productstream®, slouží k bezpečnému ukládání a správě inženýrských informací, konstrukčních dat a dokumentů. Pomáhá tak zkracovat proces od návrhu po výrobu. Pomáhá návrhářským, inženýrským a výrobním oddělením spolupracovat a sdílet informace digitálních prototypů pomocí nástrojů pro propojení pracovních skupin na různých místech. Jeho vyspělá funkčnost napomáhá vývojovým oddělením sledovat změnové příkazy a spravovat rozpisky materiálů. Nástroje přímo podporují včasnou spolupráci prostřednictvím integrace podnikových informačních systémů.

Funkčnost	Autodesk® Vault	Autodesk® Vault Workgroup	Autodesk® Vault Collaboration	Autodesk® Vault Manufacturing
Nástroje pro správu souborů	•	•	•	•
Jediná pracovní skupina	•	•	•	•
Rychlé vyhledávání	•	•	•	•
Integrace s CAD aplikacemi Autodesku	•	•	•	•
Nástroje pro opakované použití dat	•	•	•	•
Kontrola revizí a životních cyklů souborů		•	•	•
Automatické pojmenování souborů		•	•	•
Přístup pro non-CAD uživatele		•	•	•
Nástroje pro dávkový tisk		•	•	•
Zabezpečení souborů a složek		•	•	•
Replikace napříč několika místy			•	•
Webový klient pro dílnu s funkcemi zadávání dotazů, zobrazení a tisku			•	•
Reporting			•	•
Publikování do formátu DWF na serveru			•	•
Správa rozpisek materiálů				•
Správa konstrukčních změn				•
Koexistence s podnikovými systémy				•

\*AutoCAD®, AutoCAD® Mechanical, AutoCAD® Electrical a Autodesk® Inventor® obsahují integrovaný software pro správu dat Autodesk Vault. Tato centrální aplikace pro pracovní skupiny slouží k bezpečnému ukládání a správě dat rozpracovaných návrhů a související dokumentace.

# Vytváření digitálních prototypů pro strojírenství

Autodesk jako vedoucí světový dodavatel konstruktérského softwaru poskytuje společností nástroje, s nimiž mohou prakticky ověřit své nápady ještě předtím, než je realizují. Nabídkou výkonné technologie pro vytváření digitálních prototypů, která se tak dostává na dosah většině výrobců, mění společnost Autodesk způsob jejich myšlení v oblasti navrhování a pomáhá jim vytvářet produktivnější pracovní postupy. Přístup společnosti Autodesk k vytváření digitálních prototypů je jedinečný, protože tato technologie je přizpůsobitelná, dostupná a hospodárná, což umožňuje široké skupině výrobců využívat její přednosti s minimálními požadavky na změnu stávajících pracovních postupů. Dále nabízí nejpřímější cestu k vytvoření a zachování jediného digitálního modelu ve víceoborovém inženýrském prostředí.

## Více informací nebo nákup

Náš software prodávají po celém světě specialisté, kteří produkty společnosti Autodesk dokonale znají, dobře rozumějí vašemu odvětví a jsou schopni poskytovat služby přesahující pouhý prodej softwaru. Aplikaci AutoCAD Mechanical si můžete koupit od autorizovaných prodejců společnosti Autodesk. Místního prodejce najdete na webu [www.autodesk.cz/reseller](http://www.autodesk.cz/reseller).

## Výuka a vzdělávání

Autodesk nabízí výuková řešení odpovídající vašim potřebám od kurzů vedených instruktory, při nichž se tempo přizpůsobuje účastníkům, až po online školicí a vzdělávací zdroje. Odborné vedení vám poskytne Školicí centrum Autodesk Authorized Training Center (ATC), výukové nástroje najdete online nebo v knihkupectvích a své zkušenosti si můžete ověřit pomocí certifikačních programů Autodesku. Více informací najdete na webu [www.autodesk.cz/vzdelavani](http://www.autodesk.cz/vzdelavani).

## Služby a podpora poskytovaná společností Autodesk

Dosáhněte vyšší produktivity a rychlejší návratnosti investic díky inovativním možnostem nákupu, doplňkovým produktům, poradenským službám, podpoře společnosti Autodesk a jejích autorizovaných partnerů. Tyto nástroje, které vám mají pomoci rychle začít využívat nový software a udržet si tak náskok před konkurencí, vám umožní získat maximální užitek z pořízeného softwaru, a to bez ohledu na to, v jakém průmyslovém odvětví se pohybuje. Více informací najdete na adrese [www.autodesk.cz/servicesandsupport](http://www.autodesk.cz/servicesandsupport).

## Licenční program Autodesk Subscription

Program Autodesk® Subscription vám pomůže dosáhnout vyšší produktivity, předvídatelného rozpočtování a zjednodušené správy licencí. Obdržíte všechny nové verze svého softwaru od společnosti Autodesk a všechna průběžně vydávaná vylepšení produktů uvedená v průběhu platnosti vaší smlouvy programu Subscription. Navíc jako zákazník registrovaný v programu Subscription získáte exkluzivní licenční podmínky. Široká nabídka zdrojů komunity včetně webové podpory přímo od technických odborníků Autodesku, školení, která si můžete projít vlastním tempem, a kurzů e-Learning vám pomůže rozšířit své znalosti. Autodesk Subscription tak představuje nejlepší způsob, jak optimalizovat své investice. Více informací najdete na adrese [www.autodesk.cz/subscription](http://www.autodesk.cz/subscription).

\*Bezplatné produkty podléhají podmínkám licenční smlouvy s koncovým uživatelem, která je při stažení připojena k aplikaci.

Snímek poskytla společnost A.T. Ferrell Company Inc.

Autodesk, AutoCAD, AutoCAD Electrical, AutoCAD Mechanical, Autodesk Design Review, Autodesk Inventor, Autodesk Vault, DWG, DXF a Inventor jsou registrované ochranné známky nebo ochranné známky společnosti Autodesk, Inc., ve Spojených státech a některých dalších zemích. Všechny ostatní obchodní značky, názvy výrobků nebo ochranné známky patří jejich příslušným držitelům. Společnost Autodesk si vyhrazuje právo kdykoli upravit nabídku a specifikace produktů bez předchozího upozornění a není odpovědná za typografické nebo grafické chyby, které se v tomto dokumentu mohou objevit.  
© 2009 Autodesk, Inc. Všechna práva vyhrazena. 569A1-000000-MZ02



**XANADU a.s.**  
computer technology



**XANADU®**

**Autodesk Authorized Value Added Reseller  
Autodesk Training Center  
Autodesk Developer Network Member**

**Autodesk**

Authorized Value Added Reseller  
Authorized Developer  
Authorized Training Center

**Autodesk**

**Premier Solutions Provider**

Infrastructure

**HP Preferred Partner 2009 GOLD  
HP Service Delivery Partner**

2009  
Preferred Partner  
**GOLD**



**Microsoft GOLD Certified Partner**

**Microsoft**  
**GOLD CERTIFIED**

Partner

**Další autorizace a partnerství:**

IBM Advanced Business Partner, Symantec Enterprise Solutions Partner, Citrix SILVER Solution Advisor, VMware Enterprise Partner, Xerox Autorizovaný partner, 3Com Silver Partner

**České Budějovice 370 01**  
Tylova 17  
tel. +420 386 352 966 (...969)  
fax. +420 386 352 979  
[info@xanadu.cz](mailto:info@xanadu.cz)

**Praha 10 106 00**  
Žirovnická 2389  
tel. +420 283 891 154  
fax. +420 283 893 154  
[info@xanadu.cz](mailto:info@xanadu.cz)

**Brno 602 00**  
Sportovní 2a/558  
tel. +420 541 212 077  
fax. +420 541 212 621  
[info@xanadu.cz](mailto:info@xanadu.cz)

**Pardubice 530 02**  
Štrossova 291  
tel. +420 466 611 773  
fax. +420 466 611 613  
[info@xanadu.cz](mailto:info@xanadu.cz)

**Ostrava M.Hory 709 00**  
Fráni Šrámka 5  
tel. +420 596 611 060  
fax. +420 596 611 061  
[info@xanadu.cz](mailto:info@xanadu.cz)

[info@xanadu.cz](mailto:info@xanadu.cz)

[www.xanadu.cz](http://www.xanadu.cz)

[blog.xanadu.cz](http://blog.xanadu.cz)

[www.xanadu.cz/shop](http://www.xanadu.cz/shop)

[www.cadforum.cz](http://www.cadforum.cz)  
[www.hpdesignjet.cz](http://www.hpdesignjet.cz)  
[www.iproject.cz](http://www.iproject.cz)