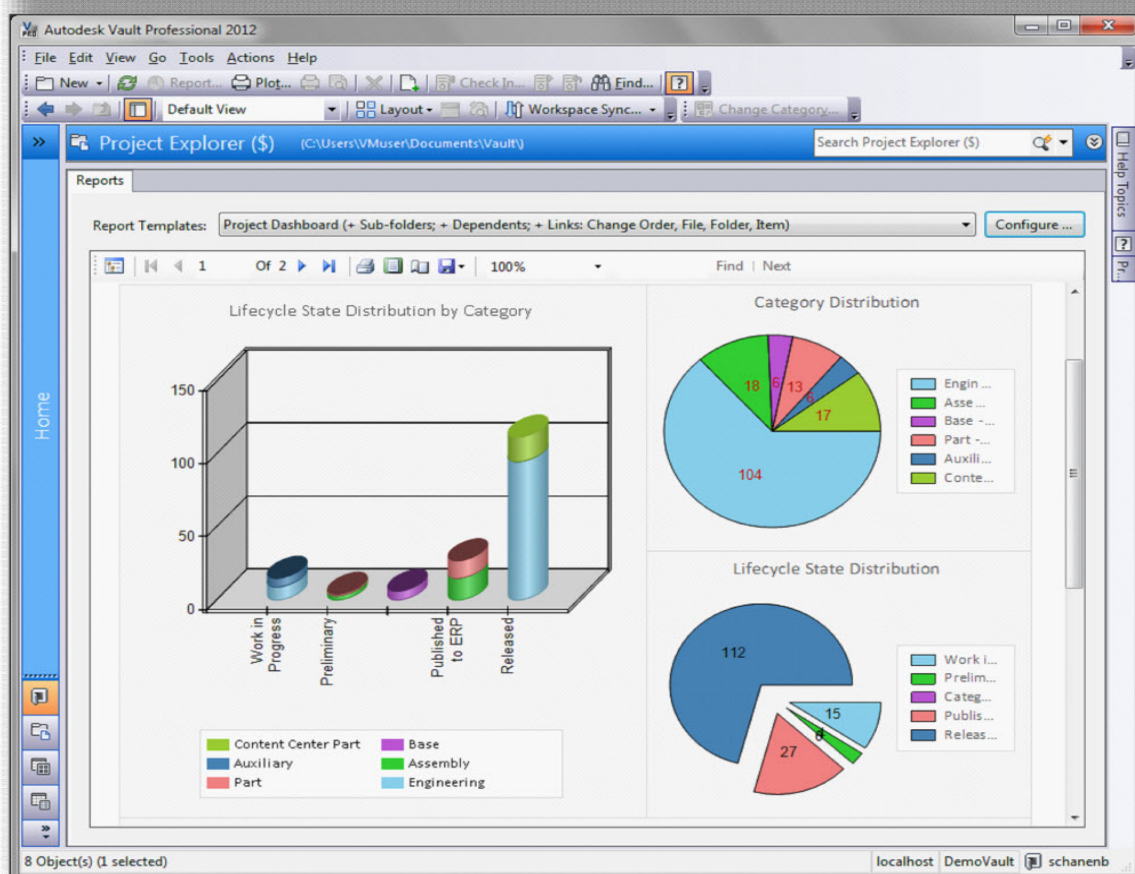


## Novinky Autodesk Vault 2012 (Workgroup, Collaboration, Professional)

Nejdůležitější novinky verze 2012:

- **Správa dokumentace pomocí Projektů**
  - Pomáhá organizovat, spravovat a strukturovat veškerá data ve Vaultu, pomocí projektů. K projektům spravovaným ve Vaultu, je možné navázat jakýkoliv typ dokumentu, Položky případně změnové příkazy.
  - Je možné vytvářet Kategorie projektů a adresářů.  
Kategorie slouží k základnímu členění dat v prostředí Autodesk Vault.
  - Možnost definování vlastnosti nad jednotlivými projekty a složky, které specifikují daný projekt či složku
  - Tvorba reportů o stavu projektu s možností kombinací Souborů, Položek a Změnových příkazů



CAD Studio a.s.

Nemocniční 987/12, 702 00 Ostrava

IČ: 26197081, DIČ: CZ26197081

Zapsána u Krajského soudu v Ostravě, oddíl B, vložka 4384

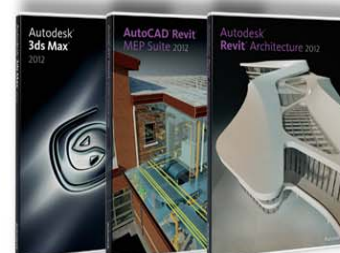
tel/fax: 841 111 124 info@cadstudio.cz

www.cadstudio.cz

- **Rozšířená integrace s produkty**

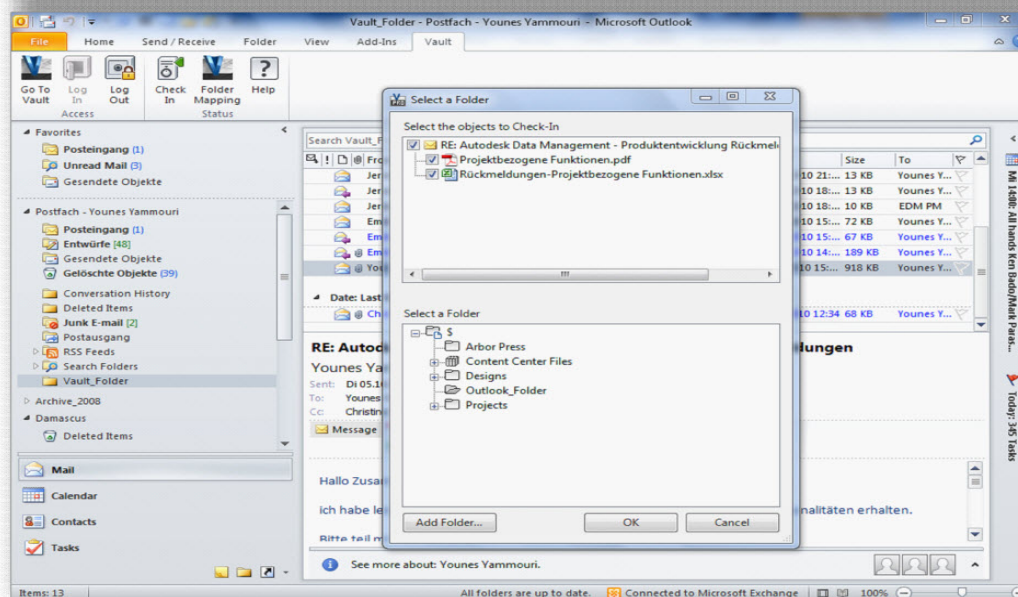
- Autodesk Vault obsahuje větší integraci s produkty Autodesk a nejen jimi (Solidworks, ProE)
- 

AutoCAD produkty	Digital Prototyping produkty	BIM produkty	Media & Entertainment produkty	3 <sup>rd</sup> Party produkty
AutoCAD AutoCAD Mechanical AutoCAD Electrical AutoCAD Architecture AutoCAD Civil 3D AutoCAD P&ID AutoCAD Plant 3D AutoCAD MEP AutoCAD Map	Autodesk Inventor Autodesk Inventor Professional Autodesk Simulation Mechanical Autodesk Simulation Multiphysics Autodesk Inventor Publisher	Autodesk Navisworks Simulate Autodesk Navisworks Manage Revit Architecture Revit MEP Revit Structure	Autodesk 3ds Max	SolidWorks ProE

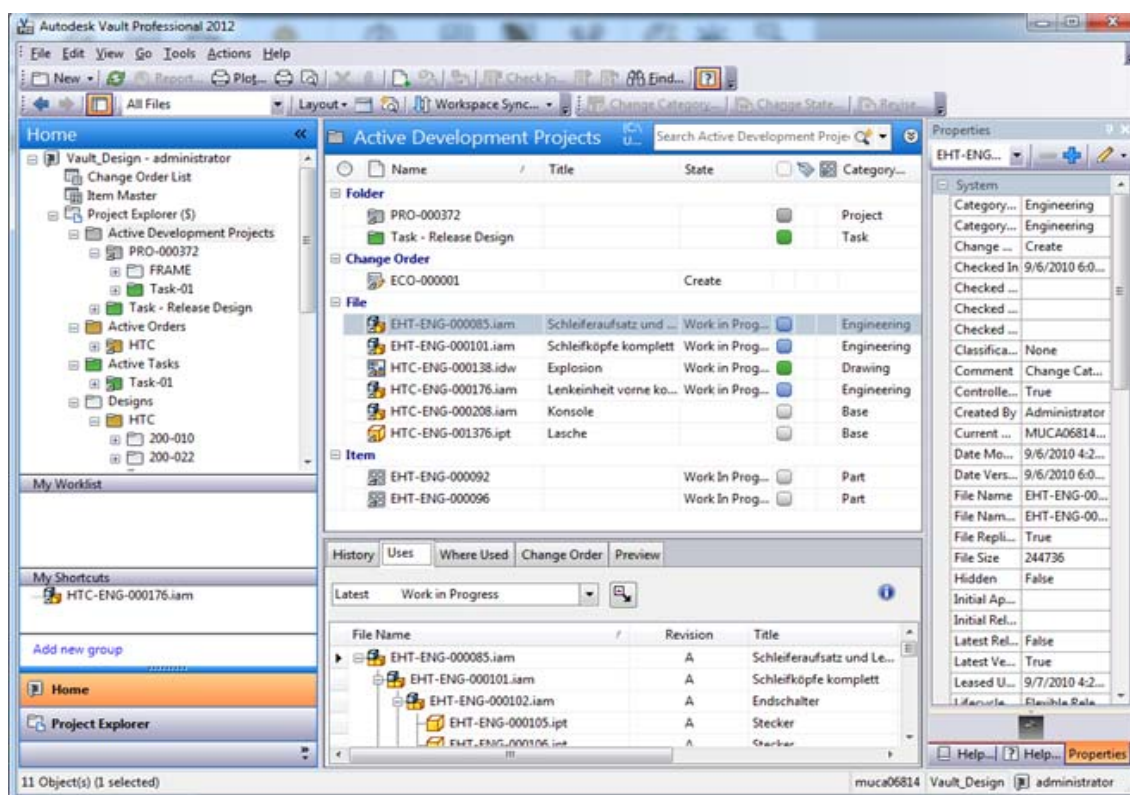


- **Autodesk Vault a Microsoft Outlook**

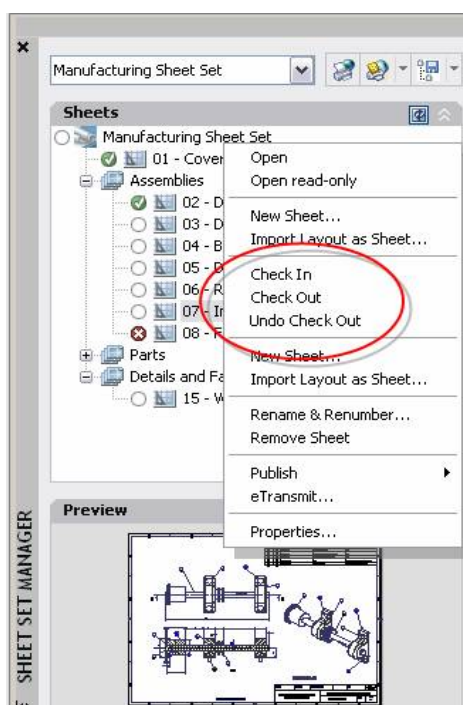
- Autodesk Vault je nyní integrován do prostředí Microsoft Outlook.



- **Uživatelské prostředí Autodesk Vault**
  - Díky nové možnosti správy dokumentace a entit pomocí projektů, bylo také přepracováno uživatelské prostředí Vaultu pro rychlý přístup, zobrazení, třídění a editaci dokumentů, položek a změnových příkazů.



- **Editace a správa vlastností**
  - Možnost hromadné editace vlastností napříč jakéhokoliv typu dokumentu, položky a změnového řízení.
- **Položkový systém**
  - Pokud zákazník používá položkový systém, může nyní využít čištění neplatných, nepoužívaných revizí položek. Je to podobné jako čištění starých verzí souborů.
- **Autodesk Vault má rozšířené API neboli programové rozhraní Autodesk Vault**
- **Replikace Autodesk Vault - Žádost o vlastnictví souboru**
  - Tento doplněk umožňuje pohodlnější přístup a správu souborů, v rámci replikovaného prostředí Autodesk Vaultu. Nyní již není potřeba žádat o vlastnictví a rezervování souboru v rámci lokací z prostředí Vault Exploreru, ale je možné o toto vlastnictví žádat přímo z Inventoru a AutoCADu.
- **Integrace Autodesk Vault se správcem listů AutoCADu**
  - Autodesk Vault je nyní lépe integrován do prostředí AutoCAD. Nyní, je možné spravovat jednotlivé listy výkresu AutoCADu. Díky této funkcionalitě dochází k lepší správě jednotlivých listů výkresů, která přináší lepší spolupráci s ostatními pracovníky na projektu a rozšířenější řízení změn, pro jednotlivé listy výkresu.

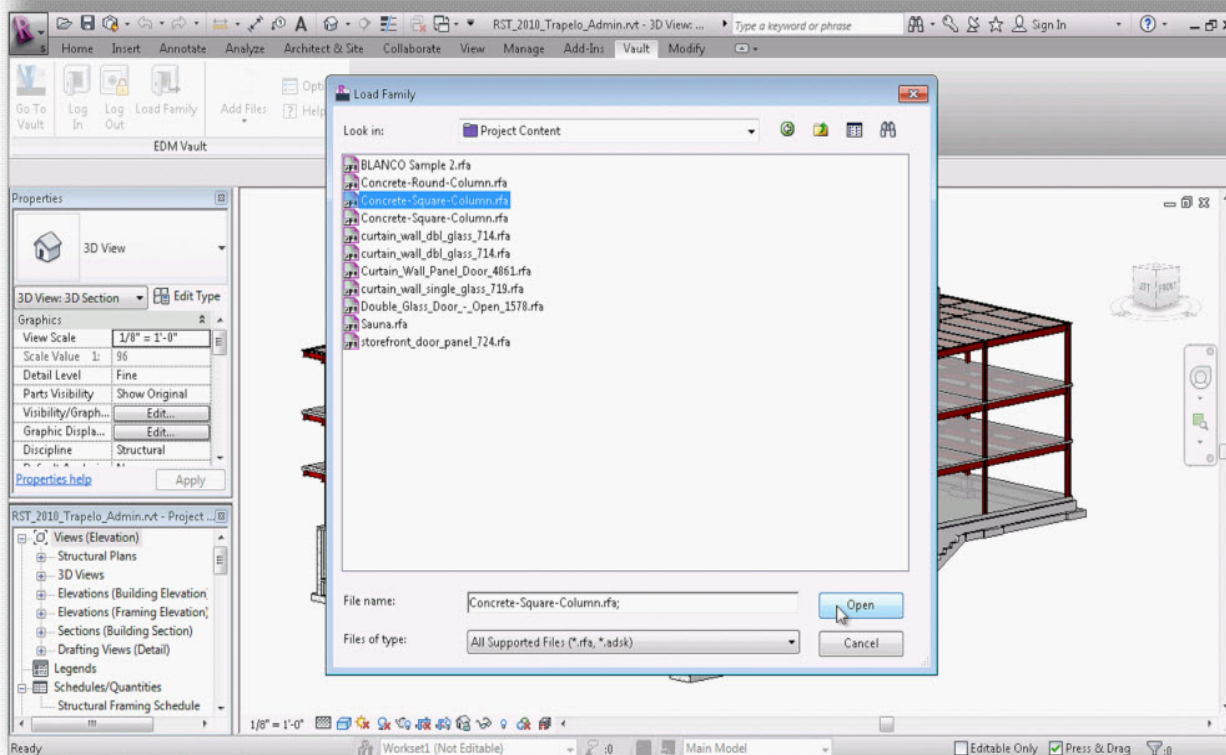


- **Rozšířená integrace Vaultu do prostředí aplikace CIVIL 3D**
  - Tato integrace poskytuje konzistentní uživatelské rozhraní mezi Prospektorem a Vault Explorerem, tím že reprezentuje použité objekty jako soubory ve Vaultu
  - Tato integrace poskytuje možnost organizovat a spravovat objekty



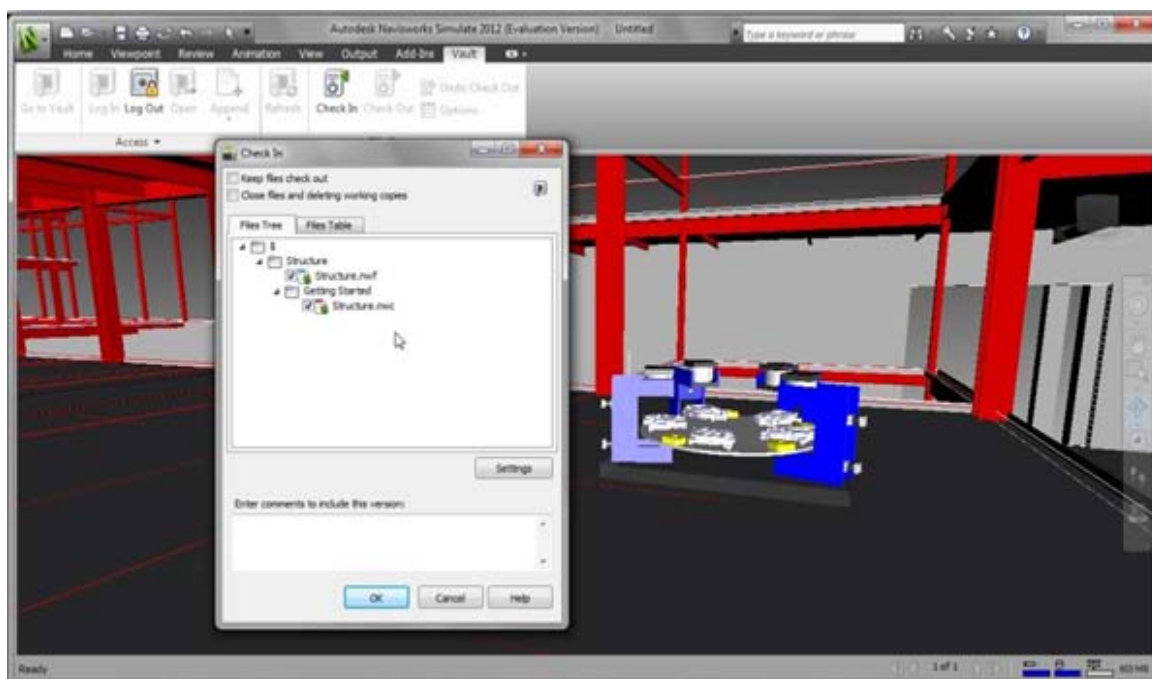
- **Integrace Autodesk Vault v prostředí aplikace Autodesk REVIT**
  - Nově je integrován Autodesk Vaultu do prostředí aplikace Revit ve všech verzích aplikace Revit (Revit Architecture, Revit MEP, Revit Structure).
  - Nyní díky integraci je možné přímo z prostředí Revitu přistupovat k datům uloženým ve Vaultu a samozřejmě ukládat data přímo z prostředí Revitu do Vaultu.
  - Nedílnou součástí je možnost spolupráce s kolegy = práce v týmu na projektech.

- Správa a organizace všech vytvořených dat v aplikaci Revit na jednom místě v úložišti Vault



- **Integrace Vaultu do aplikace Navisworks**

- Máte možnost definovat, číst a editovat informace o datech aplikace Navisworks.
- Možnost kontroly kolizí, jako součást spolupráce na projektu s ostatními pracovníky.
- Správa dokumentů Navisworks na jednom centralizovaném místě pro všechny uživatele.



- **Integrace Vaultu do aplikace Autodesk Simulation (Algor)**
- **Automatická tvorba revizní tabulky změn na výkresech Inventoru a AutoCAD**
  - Jedná se o evidenci a popis změn v dokumentaci, řízené pomocí Vaultu. Tato revizní tabulka je zobrazována přímo na výrobních výkresech.
- **Autodesk Vault je nyní rychlejší**
  - Byly zrychleny následující operace v prostředí Autodesk Vault
    - Kopírování návrhu "(3x rychleji)"
    - Editace vlastností "(2x rychleji)"
    - Web Client "(4x rychleji)"
    - Office integrace "(3x rychleji)"
    - AutoCAD Electrical otevření z Vault "(2x rychleji)"
- **Mezi další novinky je možnost implementace správy dokumentace Autodesk Vault v prostředí AEC**
  - Název produktu Autodesk Vault Collaboration AEC

**Další informace viz:**

[www.cadstudio.cz/vault](http://www.cadstudio.cz/vault)

[www.cadforum.cz](http://www.cadforum.cz)