

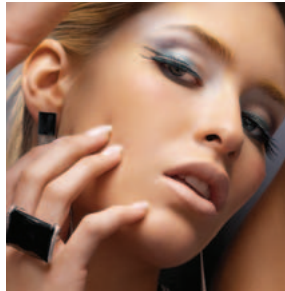


Nová fotografická tiskárna řady
HP Designjet Z2100 a Z3100



Fotografická tiskárna řady HP Designjet Z2100

Osmibarevný inkoustový tiskový systém
se sadou tří černých inkoustů HP Vivera



©2005, Asier Gomez.
www.asiergomez.com

„Zařízení vytvoří ICC profily a provede za vás kalibraci – což je pro umělce velká pomoc. Tato vlastnost pak umožňuje spolupráci médií s inkousty bez ohledu na použitý papír.“
Patrick Morgan, Farm Creative

„Kombinace integrovaného barevného spektrofotometru i1 a nejnovějších tiskových technologií v nové fotografické tiskárně HP Designjet řady Z představuje nové průkopnické standardy ve velkoformátovém tisku a celému oboru.“
Francis Lamy, výkonný viceprezident a CTO společnosti X-Rite

„Možnosti ovladače jsou vynikající. Ušetří spoustu papíru. V minulosti jsme často mívali zdvojenou nebo vůbec žádnou správu barev.“
Bruce Fraser, autor publikací Real World Photoshop a Real World Colour Management

Grafické návrhářství

- Vyjádříte svou kreativitu a prodáte své nápady spolu s vysoce působivými koncepty a testy tisku obalů.
- Tiskněte správné barvy z aplikace Photoshop® díky bezplatnému plug-in modulu HP ProPrint, vytvořenému spoluprací firem HP a Adobe®.
- Integrujte volitelný software EFI Designer Edition RIP 5.1 pro HP a umožněte tak podporu práce s barvami CMYK, tisk PostScript® i PDF a přesnou správu přímých barev.

Komerční fotografie

- Vytvářejte vynikající velkoformátové barevné i černobílé expoziční tisky, portfolia a magazínové testy.
- Tlačítko kalibrace tiskárny, jež bylo přidáno do aplikace Adobe® Lightroom, umožňuje spouštět nástroje správy barev tiskárny přímo z aplikace.
- K získání rozšířených možností integrujte jeden z řady komerčně dostupných fotografických RIPů, například ImagePrint v.6 RIP společnosti ColourByte. Tento RIP poskytuje pokročilé umisťování více obrazů, černobílé rozdělení tónování a tisk PostScript® a PDF.



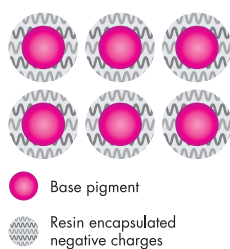
Předtiskové služby, nátisk

- Integrovaný spektrofotometr zaručuje přesné a konzistentní barvy prostřednictvím rychlého automatizovaného generování profilu ICC.
- Pigmentové inkousty HP Vivera přinášejí barvy, jež zůstanou věrné a stabilní s odchylkou menší než 1 ΔE za méně než 5 minut.
- Tato osmibarevná tiskárna kompletně pokrývá gamuty SWOP, ISO, GRACOL, EUROSCALE, TOYO a FOGRA a využívá většinu komerčně dostupných testovacích RIPů, mezi něž patří například Colourproof o4 RIP firmy GMG.



©Neil Snape Photography

HP Pigment Ink Particles



www.hp.com/go/graphicarts



Klíčové technologie

Pigmentové inkousty HP Vivera nabízejí vynikající kvalitu obrazu a odolnost proti blednutí i vodě u nejrůznějších fotografických a uměleckých médií. Patentovaná technologie HP elektrosterického zapouzdření optimalizuje vlastnosti pigmentového inkoustu k získání stability a výkonu se zárukou širokého barevného gamutu, stálosti tisku, vynikající jednotnosti lesku a přesného konzistentního tisku.

Integrovaný spektrofotometr HP Pracuje na bázi barevné technologie i1 společnosti X-Rite™, která je součástí tiskárny a jež také přináší zvrát v oblasti zpracování barevného tisku tím, že uživatelům umožňuje automatické generování vlastních ICC profilů barevného prostoru RGB pro vlastní upřednostňovaná média. Poskytuje také přesné údaje pro kalibraci tiskárny, jež zajistí konzistenci barev při každém tisku a v každé tiskárně.

Osmibarevný inkoustový tiskový systém HP

Pracuje s pigmentovými inkousty HP Vivera a se sadou tří černých inkoustů umožňujících tisk s fotografickým a matným černým inkoustem bez nutnosti vyměňovat kazety. Systém zaručí výjimečné barvy, přesnost a konzistenci. Jedná se o hodnotný nástroj pro grafické návrháře a profesionály zabývající se předtiskovými službami, kteří potřebují opakovatelné výsledky.

Dvanáctibarevný inkoustový tiskový systém HP

Používá uživatelsky vyměnitelné tiskové hlavy, z nichž každá tiskne s 1 056 tryskami na barvu, dále HP Gloss Enhancer a pigmentové inkousty HP Vivera v sedmi barvách včetně přímých barev RGB a čtyř černých inkoustů. Tyto inkousty přinášejí výjimečně široký barevný gamut na fotografické a umělecké tisky, skutečně neutrální tóny a sytou černou při použití libovolného média.

Fotografická tiskárna řady HP Designjet Z3100

Dvanáctibarevný inkoustový tiskový systém se zesilovačem lesku HP a sadou čtyř černých inkoustů



©Fotografii poskytl studio Milton H. Greene. 2006 Joshua Greene. www.archiveimages.com

„Tiskárna HP Designjet Z3100 představuje v předtiskových službách velký krok vpřed. Je vybavena vestavěným spektrofotometrem, který zařízení kalibruje a připraví její do známého stavu. A protože je spektrofotometr integrován, pracuje bez chyb. Tato tiskárna je jako centrum správy barev.“ Allan Roche, Pixel CMS Ltd

„Při dodávání produktu tohoto typu na trh je společnost Hahnemühle FineArt hrdá na spolupráci s HP. Jedná se o vynikající příklad dvou společností s čelním postavením na trhu, které těží ze vzájemné spolupráce a ve světě digitálního zpracování grafiky zvedají laťku očekávání.“ Norbert Klinke, ředitel prodeje a marketingu ve společnosti Hahnemühle FineArt

„Výsledky stojí za povšimnutí: získávám díla, na která jsem pyšný a která s důvěrou vystavím v muzeu na oči veřejnosti.“ Joel Meyerowitz, Joel Meyerowitz Photography

www.hp.com/go/graphicarts

Profesionální fotografové

Konzistentní krása barevného i černobílého tisku

- Tisk odolává blednutí po dobu více než 200 let¹.
- Plynulé přechody barev s uchováním výrazných partií i detailů ve stínech.
- Skutečně neutrální odstíny šedé za různých světelných podmínek, souvislé tóny, jednotný lesk a bohatá černá bez bronzingu².
- Možnost měnit matné a lesklé papíry bez nutnosti vyměňovat černé kazety.

Umělci zpracovávající digitální grafiku

Získejte věrné, konzistentní a trvanlivé barvy na médiích dle vlastního výběru

- Realizujte svá digitální umělecká díla v úžasných barvách nebo v černobílé tisku, jenž odolá blednutí po dobu více než 200 let¹.
- Získáte volnost ve využití téměř libovolného uměleckého média při zachování věrnosti a konzistence barev.
- Barvy jsou přesně kontrolovány díky automatizovanému profilování médií.



Specialisté na předtiskové služby

Automatizované profilování, stabilní barvy a široký barevný gamut

- Záruka přesných a konzistentních barev díky automatizovanému generování ICC profilů.
- Barvy zůstanou věrné a stabilizují se s hodnotou menší než 1ΔE za méně než 5 minut.
- Tiskárna pokrývá přes 80 % barev PANTONE®3 a kompletně zahrnuje tiskové standardy SWOP, ISO, EUROSCALE, FOGRA a 3DAP.



© Carl De Keyzer/Magnum Photos



Příslušenství

Široké portfolio médií:

Společnost HP nabízí portfolio 9 fotografických papírů, 10 papírů na digitální umělecká díla, 3 nátiškové papíry, 9 běžných papírů a papírů s povrchovou úpravou a přes 30 dalších médií HP. Všechny byly testovány s pigmentovými inkousty HP Vivera, aby přinášely konzistentní tisky vynikající kvality s dlouhou trvanlivostí.

Rozšiřující souprava HP-GL/2

Zlepšete kvalitu čar a výkonost sítě použitím rozšiřující soupravy HP-GL/2. Ukládejte soubory, tiskněte je z fronty úloh tiskárny a tiskněte starší soubory HP-GL/2.

Pokročilé HP řešení vytváření profilů Advanced Profiling Solution

na bázi technologie X-Rite™ nabízí výkonný automatizovaný systém správy barev, který hladce spolupracuje s vestavěným spektrofotometrem HP. Umožňuje pracovní tok zpracování barev od obrazovky k tisku, editaci a modifikaci profilů, vytváření profilů CMYK nebo dokonce vytváření profilů pro různé světelné podmínky. Součástí je i kalibrátor obrazovky i1.

Software EFI Designer Edition 5.1XL pro HP

Výkonný a cenově efektivní systém digitálního tisku. Společná práce firem EFI a HP umožňuje návrhářům, fotografům a jiným kreativním profesionálům snadné vytváření tisků nátiškové kvality s ostrými detaily, přesností barev a plynulými přechody barevných tónů.

Technické specifikace.

Technologie tisku	Technologie škálovatelného tisku HP															
Trysky tiskové hlavy	HP Designjet Z2100: 8 448 (1 056 tryssek na barvu) HP Designjet Z3100: 12 672 (1 056 tryssek na barvu)															
Kvalita tisku	Optimalizované rozlišení až 2 400 x 1 200 dpi ze vstupního rozlišení 1 200 x 1 200 dpi s volbou maximálního detailu															
Počet inkoustů	HP Designjet Z2100 – 8 (azurový, světlý azurový, purpurový, světlý purpurový, žlutý, světlý šedý, fotografický černý, matný černý) HP Designjet Z3100 – 12 (světlý azurový, purpurový, světlý purpurový, žlutý, červený, zelený, modrý, světlý šedý, šedý, fotografický černý, matný černý, zesilovač lesku)															
Typy inkoustu	Pigmentové inkousty HP Vivera															
Kapka inkoustu	HP Designjet Z2100 – objem 4 pl (l, lm, lg, pK), 6 pl (C, M, Y, mK) HP Designjet Z3100 – objem 4 pl (l, lm, lg, pK, E, G), 6 pl (M, Y, mK, R, GN, B)															
Odolnost vůči světlu	Více než 200 let (záleží na médiu). Založeno na interním testování HP blednutí na světle při použití matného silného papíru HP Super Heavyweight Plus Matte Paper, hladkého uměleckého papíru HP Hahnemühle Smooth Fine Art Paper, akvarelového papíru HP Hahnemühle Watercolour Paper a matného uměleckého plátna HP Artist Matte Canvas. Hodnocení stálosti obrazu uskutečněné společností Wilhelm Imaging Research, Inc. použitím řady kreativních a speciálních médií HP. Podrobnosti naleznete na webové adrese http://www.hp.com/go/supplies/printpermanence .															
Rychlost tisku	Ekonomická kvalita: Barevný obraz A1: 2,0 min./str. (s povrchovou úpravou), 5,8 min./str. (lesklý). Produktivní kvalita: Barevný obraz A1: 4,2 min./str. (s povrchovou úpravou), 7,9 min./str. (lesklý). Fotografická kvalita: Barevný obraz A1: 9,8 min./str. (s povrchovou úpravou), 15,0 min./str. (lesklý)															
Čáry	Přesnost čar: ± 0,2 %. Minimální šířka: 0,0508 mm															
Tiskové jazyky	HP PCL3 GUI. Volitelné: HP-GI2/RTL prostřednictvím Q6692A rozšiřující soupravy HP-GI/2 pro fotografickou tiskárnu řady HP Designjet Z2100/Z3100															
Paměť	Standardní: 128 MB pro 24" modely tiskáren; 256 MB pro 44" modely tiskáren															
Okraje tisku (mm)	<table><thead><tr><th></th><th>Role</th><th>List</th></tr></thead><tbody><tr><td>horní:</td><td>5 mm nebo bez okrajů</td><td>5 mm</td></tr><tr><td>dolní:</td><td>5 mm nebo bez okrajů</td><td>14 mm</td></tr><tr><td>levý:</td><td>5 mm nebo bez okrajů</td><td>5 mm</td></tr><tr><td>pravý:</td><td>5 mm nebo bez okrajů</td><td>5 mm</td></tr></tbody></table>		Role	List	horní:	5 mm nebo bez okrajů	5 mm	dolní:	5 mm nebo bez okrajů	14 mm	levý:	5 mm nebo bez okrajů	5 mm	pravý:	5 mm nebo bez okrajů	5 mm
	Role	List														
horní:	5 mm nebo bez okrajů	5 mm														
dolní:	5 mm nebo bez okrajů	14 mm														
levý:	5 mm nebo bez okrajů	5 mm														
pravý:	5 mm nebo bez okrajů	5 mm														
Typy médií	Papír (běžný, s povrchovou úpravou, silný s povrchovou úpravou, extra silný s povrchovou úpravou, přírodní pauzovací, běžný, běžný průsvitný, fotografický (saténový, lesklý, pololesklý), saténové matný, nátiiskový (kontraktáční, matný), odolná fólie k zadnímu prosvětlení colourlucen backlit UV, samolepicí matná fólie, umělecké materiály (hladký, dekorativní), lesklý, matný litografický, materiál na billboard blue back paper), jemný pergamenový papír, fólie (čirá, matná, polyesterová, odolná), transparentní fólie, štítky, materiály na reklamní tabule (lesklý, Tyvek), neprůhledná PVC tkanina, odolná textilie na vlajky, polyesterová textilie paper-backed, saténové hedvábní paper-backed, matná polypropylenová fólie, plátno (matné, saténové, umělecký papír)															
Velikosti médií	Standardní: Všechny standardní velikosti – větší než formát A4															
Maximální délka média	Role: 91,4 m. List: 1 676,4 mm															
Maximální šířka média	DJ Z2100/Z3100 24": 610 mm; DJ Z2100/Z3100 GP 24": 610 mm; DJ Z2100/Z3100 44": 1 117 mm															
Maximální délka tisku	91 m (v závislosti na OS a aplikaci)															
Tloušťka média	Až 0,8 mm															
Role	Maximální průměr: 136 mm															
Podávání médií	Podávání listů (manuální podávání po jednom listu zadní dráhou), podávání s role, automatická řezačka (řeže všechna média s výjimkou plátna)															
Rozhraní a připojitelnost	Standardní: 1 port 10/100 BT Ethernet RJ-45, 1 port Hi-Speed USB (kompatibilní s USB 2.0), 1 slot na příslušenství EIO Jetdirect. Volitelné: Tiskové servery EIO HP Jetdirect															
Ovládací panel	Grafická obrazovka s odstíny šedé a rozlišením 240 x 160 pixelů, 4 tlačítka přímého přístupu, 7 navigačních tlačítek a 2 dvoubarevné kontroly (připraven, zpracování, pozor, chyba)															
Ovladače v dodávce	Ovladač HP PCL 3 GUI, HP Colour Center, software HP Easy Printer Care															
Software	Ovladače tiskárny (HP PCL 3 GUI, HP-GI2/RTL prostřednictvím Q6692A rozšiřující soupravy HP-GI/2 pro fotografickou tiskárnu řady HP Designjet Z2100/Z3100), HP Colour Center, software HP Easy Printer Care															
Kompatibilita operačních systémů	Windows® 2000, XP Home, XP Professional, XP Professional x64 Edition, Server 2003, Novell NetWare 5.x, 6.x, Mac OS 10.2 a vyšší, Citrix MetaFrame, Windows® Terminal Services. Informace o nejnovějších ovladačích jsou k dispozici na webové adrese http://www.hp.designjet.com															
Kompatibilita síťových operačních systémů	Windows® 2000, XP Home, XP Professional, XP Professional x64 Edition, Server 2003, Novell NetWare 5.x, 6.x, Mac OS 10.2 a vyšší, Citrix MetaFrame, Windows® Terminal Services															
Doporučené požadavky na systém	Windows® 2000: Procesor Pentium® III, 256 MB RAM, 2 GB volného místa na pevném disku, 733 MHz; Windows® XP Professional: Procesor Pentium® IV, 512 MB RAM, 2 GB volného místa na pevném disku, 1 GHz. Dvouprocesorový Mac G3, 512 MB RAM, 1 GB volného místa na pevném disku															
Požadavky na napájení	Vstupní napětí: automatické přepínání 100 až 240 V stř. (± 10 %), 50/60 Hz (± 3 Hz), max. 1 A. Zdroj napájení: Vestavěný univerzální zdroj napájení. Spotřeba max. 200 W															
Záruka	Standardní záruka: Oprava následující pracovní den v místě zákazníka, jeden rok. Jednoleté rozšíření záruky (oprava následující pracovní den v místě zákazníka nebo oprava týž pracovní den se čtyřhodinovou odezvou v místě zákazníka), tříletá služba HP Care Pack (dvě možnosti: podpora následující den v místě zákazníka, podpora týž pracovní den v místě zákazníka se čtyřhodinovou odezvou), základní instalace, nastavení a konfigurace sítě.															

¹ Hodnocení stálosti obrazu uskutečněné společností Wilhelm Imaging Research, Inc. použitím řady kreativních a speciálních médií HP. Podrobné informace: <http://www.hp.com/go/supplies/printpermanence>

² K eliminaci bronzování jakožto problému kvality obrazu dochází použitím zesilovače lesku HP. Zesilovač lesku HP se používá u fotografického papíru s výjimkou papírů s matným povrchem.

³ Předběžné interní výsledky společnosti HP ukázaly, že fotografická tiskárna řady HP Designjet Z dokáže úspěšně simulovat přes 80 % barev PANTONE. Fotografické tiskárny HP Designjet Z2100 a Z3100 čekají na projednání licence PANTONE.

Informace k objednávce

HP Designjet Z2100

Q6675A Fotografická 24 palcová tiskárna HP Designjet Z2100

Q6675B Fotografická 24" tiskárna HP Designjet Z2100 GP – jako model Q6675A – plus pokročilý HP řešení vytváření profilů Advanced Profiling Solution

Q6677A Fotografická 44" tiskárna HP Designjet Z2100 – jako model Q6675A – plus šířka tisku 44 palců

HP Designjet Z3100

Q5669A Fotografická 24 palcová tiskárna HP Designjet Z3100

Q5669B Fotografická 24" tiskárna HP Designjet Z3100 GP – jako model Q5669A – plus pokročilý HP řešení vytváření profilů Advanced Profiling Solution

Q5669A Fotografická 44" tiskárna HP Designjet Z3100 – jako model Q5669A – plus šířka tisku 44 palců

Kompletní seznam spotřebního materiálu, příslušenství a služeb naleznete na webové adrese www.hp.com/go/designjet

<http://www.hp.com>

<http://www.hp.com/go/designjet>

<http://www.hp.com/go/graphicarts>



Vydáno v oblasti EMEA (Evropa, Střední východ a Afrika) 09/06 4AA0 – 7428CSE

© Copyright Hewlett-Packard Development Company, L.P. 2006. Uvedené informace mohou být změněny i bez předchozího upozornění. Na produkty a služby poskytuje společnost HP záruky, které jsou výslovně uvedeny v příloženém záručním listu. Dále zmínované informace nepředstavují doplňující záruky. HP také neodpovídá za případné technické a textové chyby či nedoplnění, které se zde mohou vyskytnout.



invent