

Autodesk®

Design Review 2008

Architektura, projektování a výstavba

Uzavřený kruh



Autodesk®

Životní cyklus budovy, od návrhu přes výstavbu až po správu jejího provozu, je dnes složitější než kdy v minulosti. Revizí návrhů se účastní členové týmu, kteří sami nepracují s aplikacemi CAD, a přitom mají při realizaci projektu významné slovo. Aplikace Autodesk® Design Review pomáhá zdolat tyto výzvy tím, že umožňuje celému týmu digitálně se zapojit do revizí návrhů.

Rychlejší cykly revizí

Pomocí aplikace Autodesk Design Review v kombinaci s produkty založenými na platformě AutoCAD® nebo Revit® můžete u každého cyklu revizí ušetřit dva až tři dny. Celý cyklus revizí a výměny připomínek totiž probíhá elektronicky.

Digitální zpětná kontrola

Využitím aplikace Design Review při zpětné kontrole zamezíte chybám. Členové týmu budou moci automaticky sledovat a revidovat změny a jejich stav, aniž by museli čekat na tisk.

Vizualizace návrhů v prezentacích pro klienty

Aplikace Design Review dává klientům a všem zainteresovaným stranám projektu plnou vizuální kontrolu nad výkresy a modely vytvořenými v aplikaci AutoCAD nebo Revit. Interaktivní výkresy a modely můžete začlenit do snímků v aplikaci Microsoft® PowerPoint® pro efektivnější prezentace.

Dokumentace změnových příkazů

Pomocí nástrojů aplikace Design Review pro vkládání poznámek a sledování stavu můžete mít přehled o nutných změnách provedených v průběhu výstavby.

Úspora nákladů na tisk a poštovné

U každé zakázky ušetříte náklady na tisk a poštovné a přitom umožníte všem členům týmu plnohodnotně se zapojit do procesu revizí digitálních návrhů.

Funkce a výhody

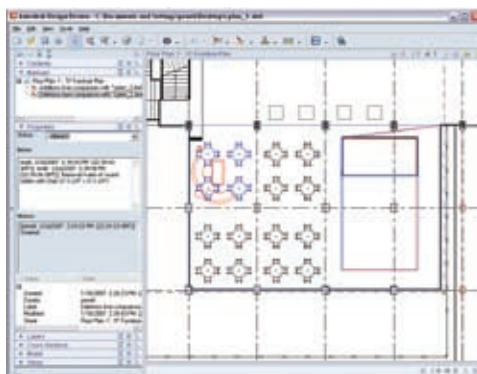
Zobrazení a tisk

Autodesk Design Review nabízí rychlý a efektivní způsob, jak ve vysokém rozlišení zobrazovat 2D a 3D návrhy. Pomocí vložených odkazů a záložek se můžete pohybovat mezi listy a k pohybu v rámci modelu můžete použít navigační volant a pohledovou krychli. Díky bohatým možnostem tisku lze tisknout se stejnou věrností jako v původní aplikaci CAD.

NOVINKA Porovnání dokumentů

se stavebními návrhy

Díky vrstvení verzí nad sebou můžete automaticky zvýraznit nově přidané prvky, odstraněné prvky a další změny.

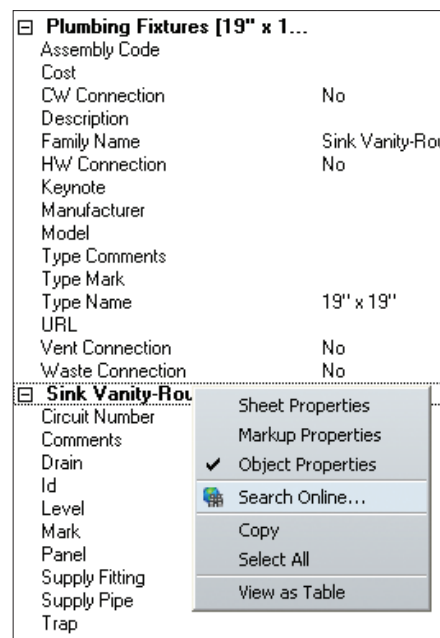


Veškeré návrhové informace

V aplikaci máte přístup ke všem datům, která jsou třeba k posouzení technického, architektonického a stavebního návrhu, včetně měřítka výkresu, podrobných informací o sadě listů a vlastností objektů a poznámek.

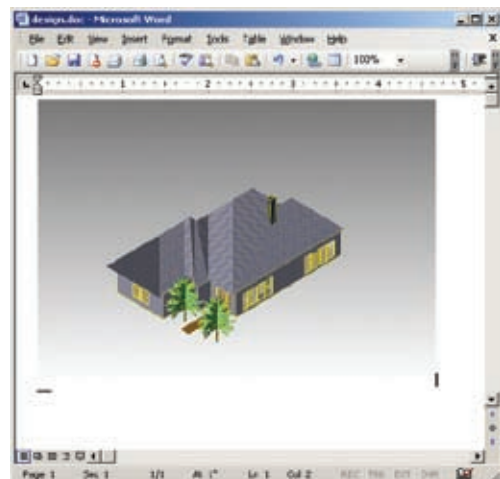
NOVINKA Vyhledávání obsahu online

Z aplikace Autodesk Design Review se jediným klepnutím dostanete do online katalogů stavebních prvků, což přispívá k vyšší produktivitě a zjednodušuje celý proces.



Vložení návrhů do aplikací Microsoft Office

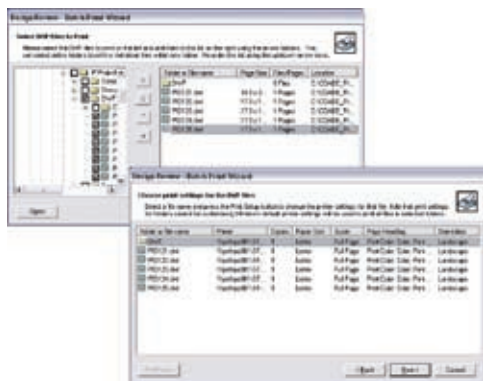
Návrhy můžete přetáhnout do aplikací Microsoft® Word, PowerPoint nebo Excel®. Členové týmu si je tak snadno mohou vizualizovat v prezentacích, stavební dokumentaci, změnových příkazech a dalších dokumentech.



Nástroje pro měření a vkládání poznámek urychlují oběh návrhů a zvyšují produktivitu týmu.

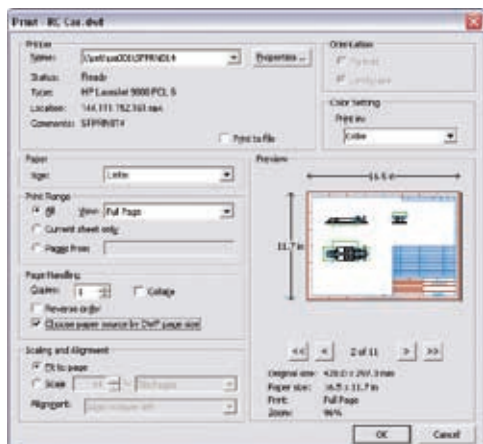
VYLEPŠENO Dávkový tisk

Pomocí průvodce dávkovým tiskem můžete vytisknout několik souborů DWF™, přizpůsobit nastavení a uložit konfiguraci dávkového tisku pro pozdější použití. Automatický tisk velkého množství souborů DWF vám ušetří čas.



Náhled, výběr předvoleb a tisk

Při náhledu souborů a jejich tisku v libovolném měřítku je zaručena stejně vysoká věrnost zobrazení jako v aplikacích postavených na platformách AutoCAD a Revit. Při tisku jsou k dispozici různé možnosti, například přizpůsobení na velikost stránky, přizpůsobení aktuálnímu pohledu, dlaždicové rozložení mezi několika listů a tisk většího počtu stran nebo jejich rozsahů.



Integrace s tiskárnou

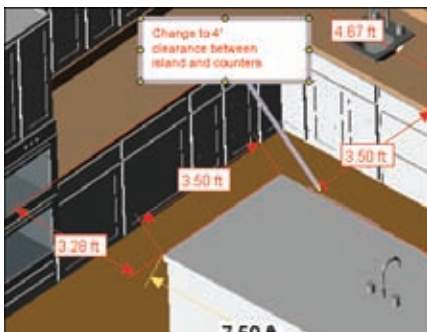
Díky dohodám Autodesku se společnostmi HP, Océ, KIP, PLP a dalšími je tisk na vašem hardwarovém zařízení jednodušší než kdy předtím. Jste-li připojeni k podporované tiskárně HP® Designjet®, můžete funkcí HP Instant Printing automaticky vytisknout celou sadu listů nebo tuto funkci můžete využít u dávkového tisku.

Měření, označování a vkládání poznámek

Vše, co potřebujete pro jasné, stručné měření, označování a vkládání poznámek do návrhů vytvořených v aplikacích AutoCAD a Revit.

VYLEPŠENO 2D a 3D označování

Pro 2D i 3D návrhy jsou k dispozici všechny zobrazovací a označovací funkce. Připomínky vložené do 3D modelů jsou zachovány a zobrazí se v pohledu na model, takže uživatelé mohou daleko intuitivněji shromažďovat a zpracovávat zpětnou vazbu.

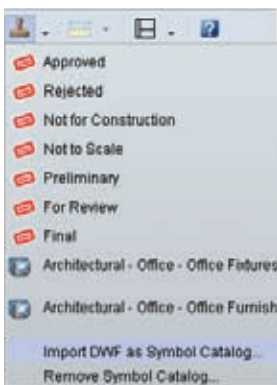


NOVINKA Uchování měření ve 2D a 3D

Pomocí zabudovaných měřicích nástrojů můžete měřit vzdálenosti a úhly ve 2D návrzích a 3D modelech. Měření provedená na 3D modelech jsou zachována v zobrazeném modelu a jsou stále k dispozici pro referenci.

Vlastní razítka, inteligentní tvary a nástroje pro kreslení od ruky

Do sad listů a 3D pohledů můžete přidávat vlastní symboly a komentáře včetně známých popisek, standardních tvarů, náčrtů od ruky a textu.



NOVINKA Podpora uživatelských souřadnic

Přístup k uživatelským souřadnicovým systémům poskytuje větší flexibilitu a přesnější měření povrchů modelů.

Spojování projektových dokumentů

Přetažením různých projektových informací do souboru DWF rychle a snadno vytvoříte ucelený projektový soubor s produktovými specifikacemi, časovým plánem a dalšími informacemi.

Spojení všech návrhových a projektových dat

Výkresy ve 2D a 3D modely – i dokumenty související s projektem z aplikací Microsoft® Office a dalších programů – můžete sdílet, revidovat a opatřovat poznámkami v jediném souboru. Aplikace Autodesk Design Review podporuje přidávání, odstraňování, přeskupování a přejmenování listů a modelů v okně Navigator.

Zachycení grafických informací

Pomocí nástroje Snapshot můžete z webu nebo jiné aplikace zaznamenat grafické informace, například specifikace produktu nebo vzorek barvy, a přidat je do revizní sady v aplikaci Autodesk Design Review.



Automatické sledování všech poznámek

Pomocí automatického zaznamenávání navržených změn, textových anotací, kót, stavu revizí a poznámek můžete automaticky sledovat stav projektu. Soubory DWF můžete ukládat se všemi připomínkami, opravami a anotacemi a posílat je uživatelům CADu a dalším členům projektového týmu.

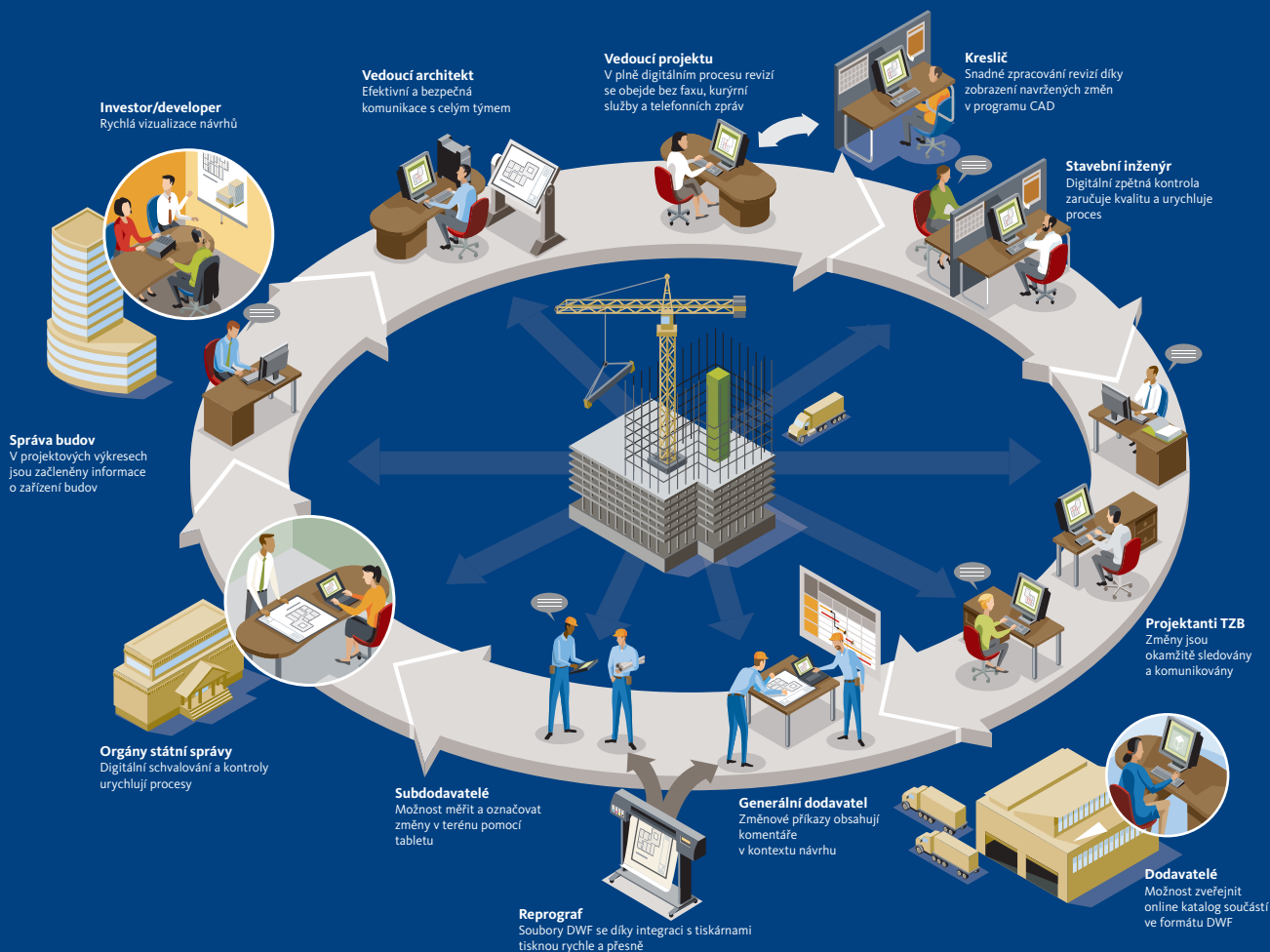
Uložení a odeslání všech připomínek do oběhu

Z formátu můžete připomínky importovat zpět do některé z aplikací založených na platformě AutoCAD nebo Revit. K systematickému procházení navržených revizí a připomínek slouží Markup Set Manager v jakékoli návrhové aplikaci Autodesku.

Správa připomínek se službou Autodesk Buzzsaw

Aplikace Autodesk Design Review je plně integrována s webovou službou řízení projektů Autodesk® Buzzsaw®, což umožňuje rychlou komunikaci změn s projektovým týmem a sledování verzí připomínek.

Jak aplikace Autodesk Design Review optimalizuje realizaci projektů ve stavebnictví?



Rychlejší pracovní postup při revizích návrhů

Návrh je pouze prvním krokem. A to, co následuje, rozhoduje o úspěchu projektu. Při použití aplikace Autodesk Design Review je komunikace mezi architekty, dodavateli, klienty a dalšími zainteresovanými stranami maximálně efektivní. Už není třeba čekat na doručení výtisků ani platit přepravné. Místo toho můžete realizovat svou vizi optimalizovaného, digitálního pracovního postupu. Navíc si členové týmu nemusí instalovat žádný drahý software, protože Design Review je k dispozici zdarma.* Proces revizí návrhů ještě nikdy nebyl tak efektivní.

Stažení zdarma

Další informace a bezplatnou kopii aplikace Autodesk Design Review si můžete stáhnout na webu www.autodesk.com/designreview-download.



Ilustraci nahoře poskytla společnost Xplane ©2006. Titulní stránka: JTC Summit Building. Snímek poskytla společnost HOK.

* Tento produkt podléhá podmínkám licenční smlouvy s koncovým uživatelem, která je při stažení připojena k aplikaci.

Autodesk, AutoCAD, Buzzsaw, DWF a Revit jsou registrované ochranné známky nebo ochranné známky společnosti Autodesk, Inc., ve Spojených státech a některých dalších zemích. Všechny ostatní názvy značek, produktů nebo ochranných známek náležejí příslušným majitelům. Společnost Autodesk si vyhrazuje právo kdykoli bez upozornění pozměnit produktovou nabídku a specifikace svých produktů a nezodpovídá za typografické nebo grafické chyby, které se v tomto dokumentu mohou objevit.
© 2007 Autodesk, s.r.o. Všechna práva vyhrazena. 00000000000117577

XANADU a.s.



XANADU®

**Autodesk Authorized Value Added Reseller
Autodesk Training Center**

Autodesk

Authorized Value Added Reseller

**HP Preferred Partner 2007, HP GOLD Partner
HP Service Delivery Partner**

2007 Preferred Partner



IBM Business Partner



Microsoft Certified Partner



Symantec Enterprise Solutions Partner



České Budějovice 370 01 Tylova 17 tel. +420 386 352 966 (...969) fax. +420 386 352 979 info@xanadu.cz

Praha 10 106 00 Žirovnická 2389 tel. +420 283 891 154 fax. +420 283 893 154 info@xanadu.cz

Brno 602 00 Sportovní 2a/558 tel. +420 541 212 077 fax. +420 541 212 621 info@xanadu.cz
--

Pardubice 530 02 Štrossova 291 tel. +420 466 611 773 fax. +420 466 611 613 info@xanadu.cz
--

Ostrava M.Hory 709 00 Fráni Šrámka 5 tel. +420 596 611 060 fax. +420 596 611 061 info@xanadu.cz
--

info@xanadu.cz

www.xanadu.cz

www.xanadu.cz/shop

www.cadforum.cz
www.hpdesignjet.cz
www.iproject.cz

